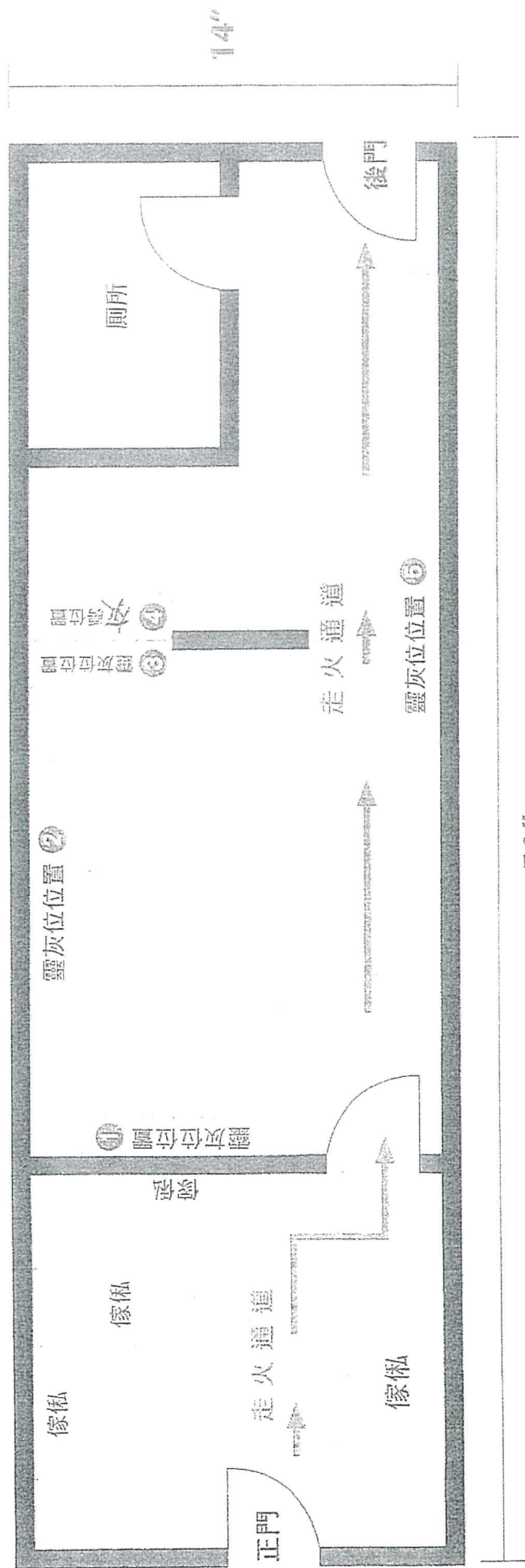


上善軒平面圖



溫思勞街

③ 細灰格：size: 24cm長 x 30cm闊 x 26cm高
大灰格：size: 24cm長 x 61cm闊 x 54cm高

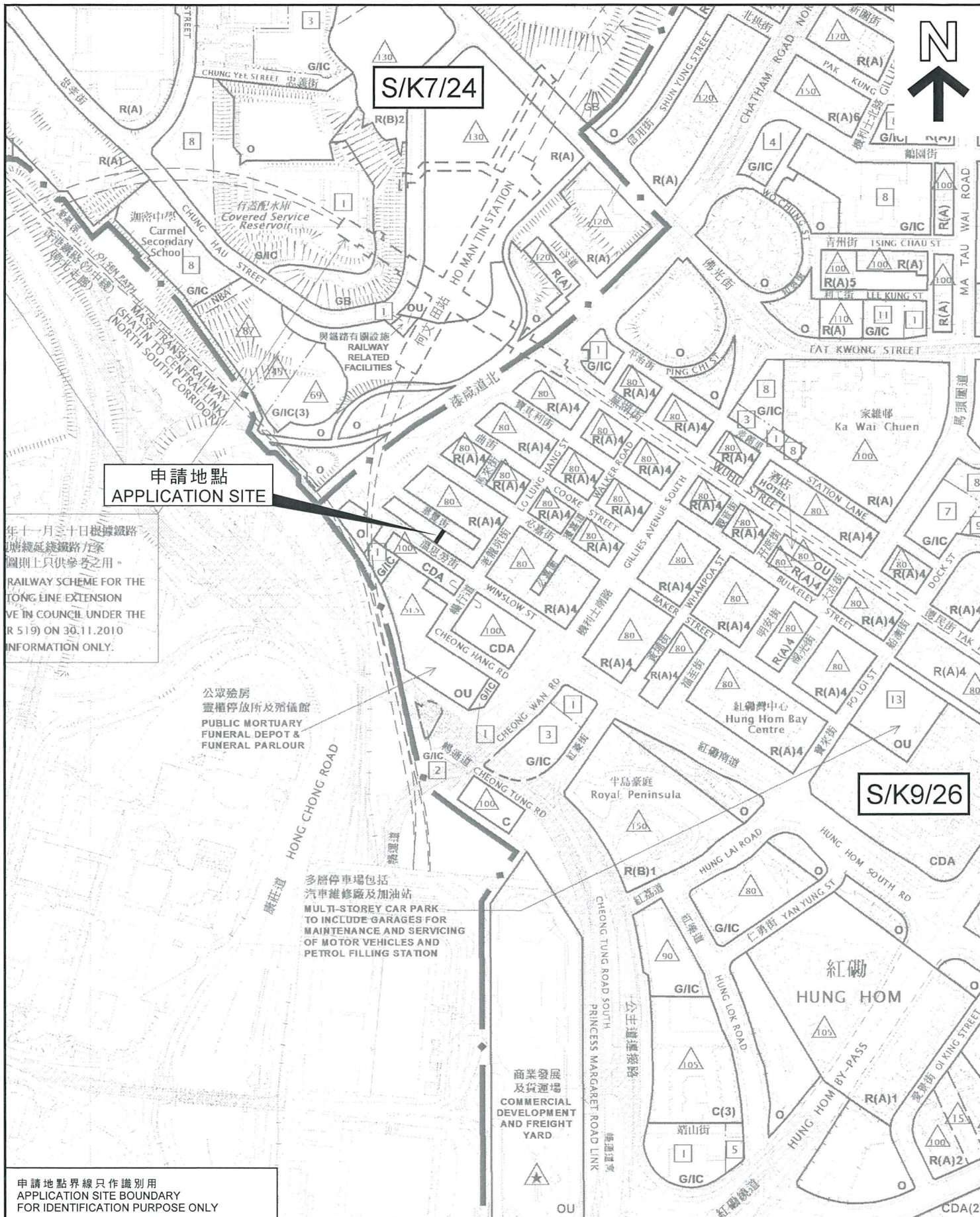
② 細灰格：size: 25cm長 x 24cm闊 x 26cm高
大灰格：size: 25cm長 x 46cm闊 x 54cm高

① 細灰格：size: 25cm長 x 23cm闊 x 23cm高

細口 554個
大位 52個
全部單位

⑤ 細灰格：size: 25cm長 x 25cm闊 x 26cm高
大灰格：size: 25cm長 x 48cm闊 x 54cm高

④ 細灰格：size: 33cm長 x 405cm闊 x 104cm高



位置圖 LOCATION PLAN

把「住宅(甲類)4」地帶改劃為「住宅(甲類)7」地帶
九龍紅磡溫思勞街23號
TO REZONE THE APPLICATION SITE FROM
"RESIDENTIAL (GROUP A) 4" TO "RESIDENTIAL (GROUP A) 7"
No. 23, WINSLOW STREET, HUNG HOM, KOWLOON

SCALE 1:5 000 比例尺
100 0 100 200 METRES

規劃署
PLANNING
DEPARTMENT

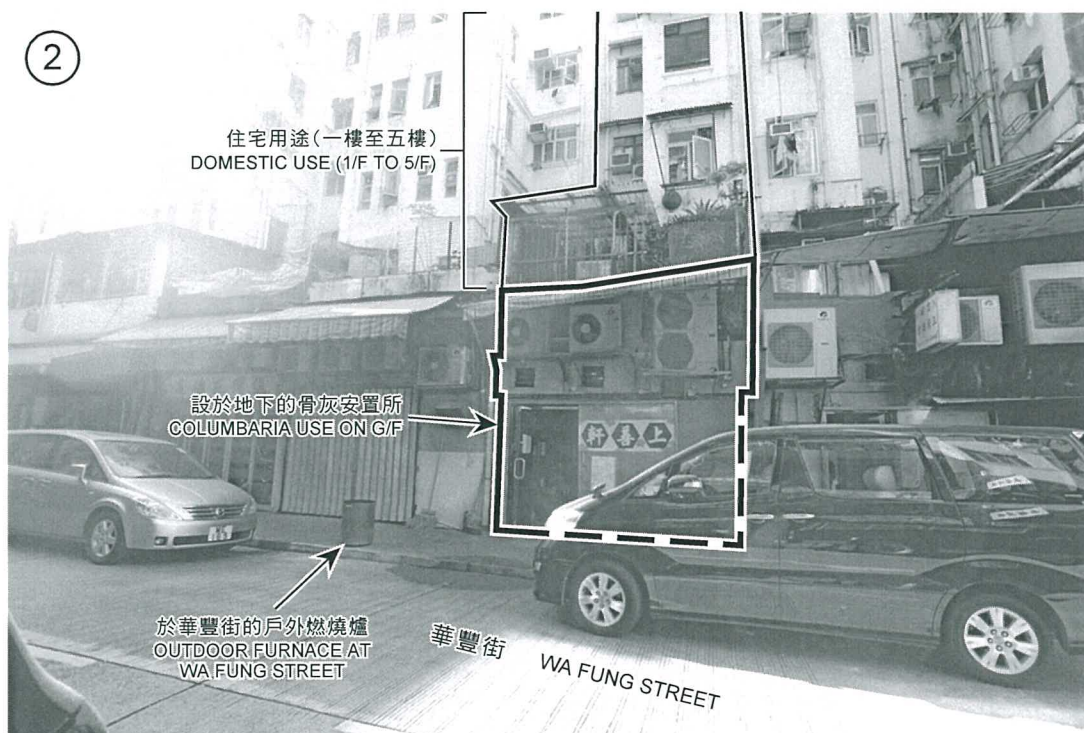


參考編號
REFERENCE No.
Y/K9/11

圖 PLAN
Z - 1



申請地點
THE APPLICATION SITE



申請地點
THE APPLICATION SITE

界線只作識別用
BOUNDARY FOR IDENTIFICATION
PURPOSE ONLY

本圖於2018年3月2日擬備，
所根據的資料為攝於
2017年12月29日的實地照片
PLAN PREPARED ON 2.3.2018
BASED ON SITE PHOTOS
TAKEN ON 29.12.2017

實地照片 SITE PHOTOS

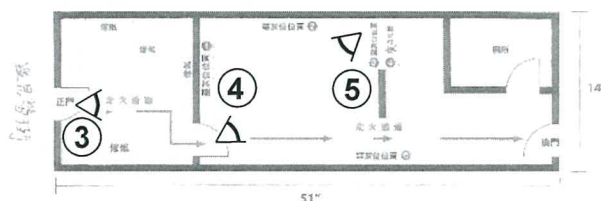
把「住宅(甲類)4」地帶改劃為「住宅(甲類)7」地帶
九龍紅磡溫思勞街23號
TO REZONE THE APPLICATION SITE FROM
"RESIDENTIAL (GROUP A) 4" TO "RESIDENTIAL (GROUP A) 7"
No. 23, WINSLOW STREET, HUNG HOM, KOWLOON

規劃署
PLANNING
DEPARTMENT

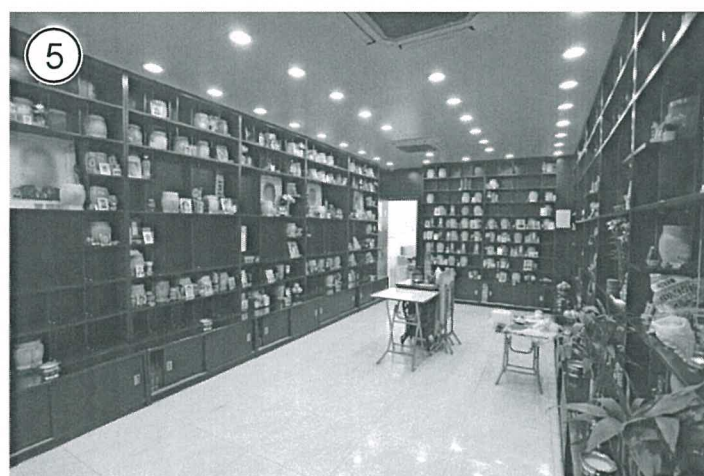
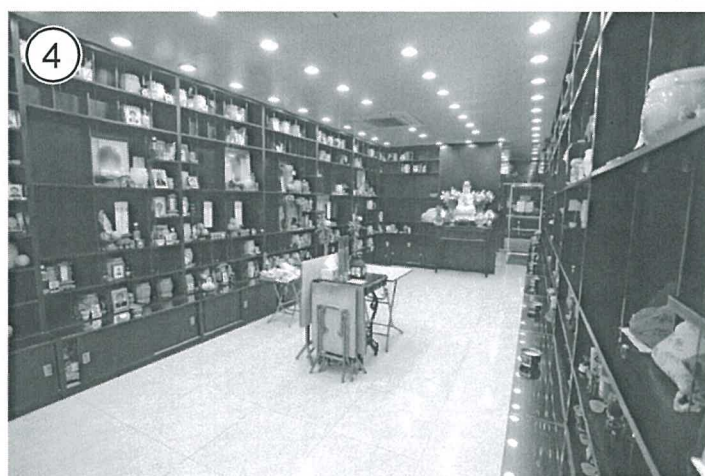


參考編號
REFERENCE No.
Y/K9/11

圖 PLAN
Z - 3



地下觀景點位置圖
LOCATION PLAN OF VIEWING POINT ON G/F



申請地點(地下室內)
THE APPLICATION SITE (INTERIOR ON G/F)

本圖於2018年3月2日擬備，
所根據的資料為攝於
2017年12月29日的實地照片
PLAN PREPARED ON 2.3.2018
BASED ON SITE PHOTOS
TAKEN ON 29.12.2017

實地照片 SITE PHOTOS

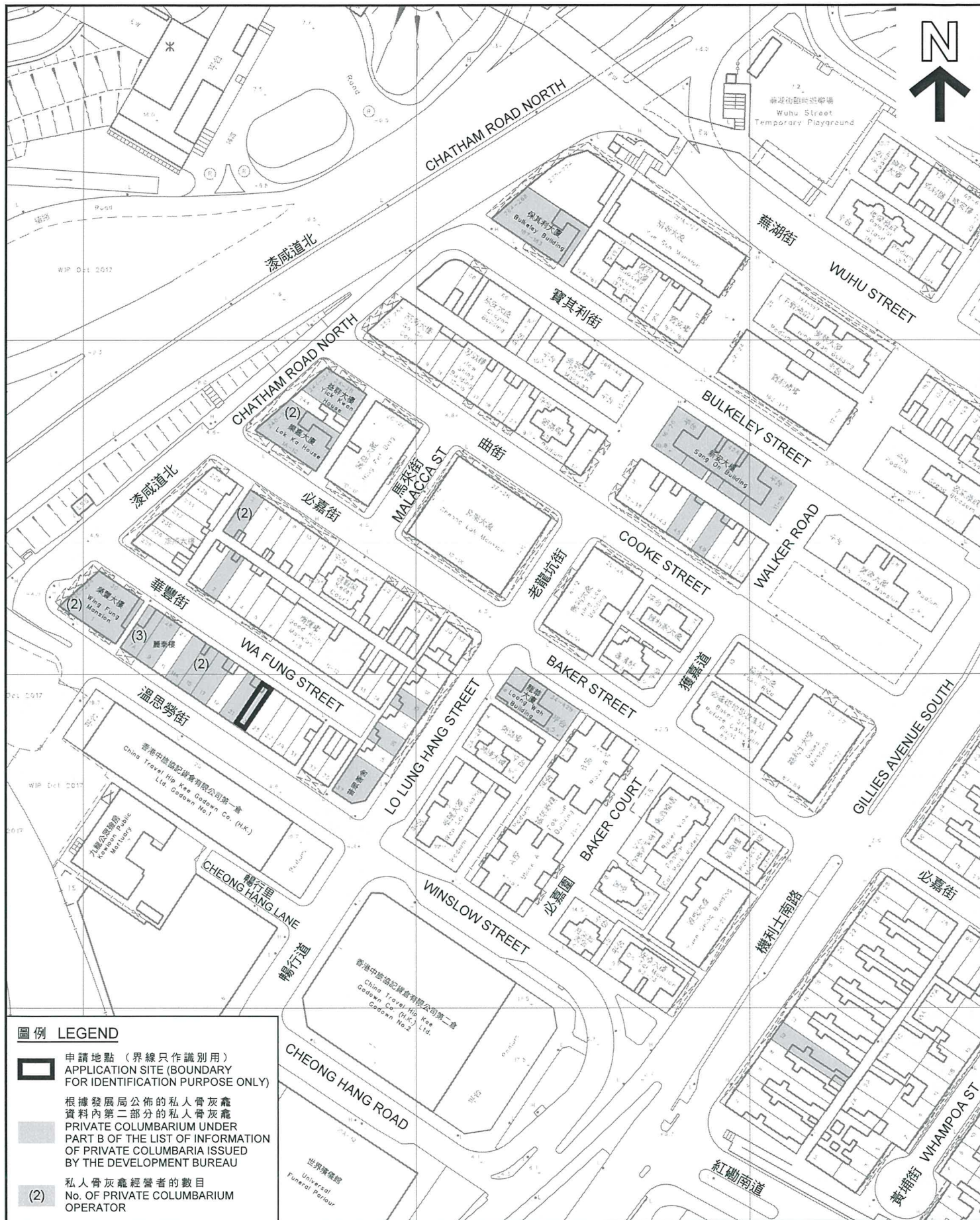
把「住宅(甲類)4」地帶改劃為「住宅(甲類)7」地帶
九龍紅磡溫思勞街23號
TO REZONE THE APPLICATION SITE FROM
"RESIDENTIAL (GROUP A) 4" TO "RESIDENTIAL (GROUP A) 7"
No. 23, WINSLOW STREET, HUNG HOM, KOWLOON

規劃署
PLANNING
DEPARTMENT

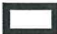




參考編號
REFERENCE No.
Y/K9/11

圖 PLAN
Z - 4



圖例 LEGEND

-  申請地點 (界線只作識別用)
APPLICATION SITE (BOUNDARY FOR IDENTIFICATION PURPOSE ONLY)
-  根據發展局公佈的私人骨灰龕資料內第二部分的私人骨灰龕
PRIVATE COLUMBARIUM UNDER PART B OF THE LIST OF INFORMATION OF PRIVATE COLUMBARIA ISSUED BY THE DEVELOPMENT BUREAU
-  (2) 私人骨灰龕經營者的數目
No. OF PRIVATE COLUMBARIUM OPERATOR

本摘要圖於2018年2月1日擬備，
所根據的資料為測量圖編號
11-NW-25B和D

EXTRACT PLAN PREPARED ON 1.2.2018
BASED ON SURVEY SHEETS No.
11-NW-25B & D

平面圖 SITE PLAN

把「住宅(甲類)4」地帶改劃為「住宅(甲類)7」地帶
九龍紅磡溫思勞街23號

TO REZONE THE APPLICATION SITE FROM
"RESIDENTIAL (GROUP A) 4" TO "RESIDENTIAL (GROUP A) 7"
No. 23, WINSLOW STREET, HUNG HOM, KOWLOON

SCALE 1:1500 比例尺
米 METRES 20 0 20 40 60 米 METRES

規劃署

PLANNING
DEPARTMENT



參考編號
REFERENCE No.
Y/K9/11

圖 PLAN
Z - 5