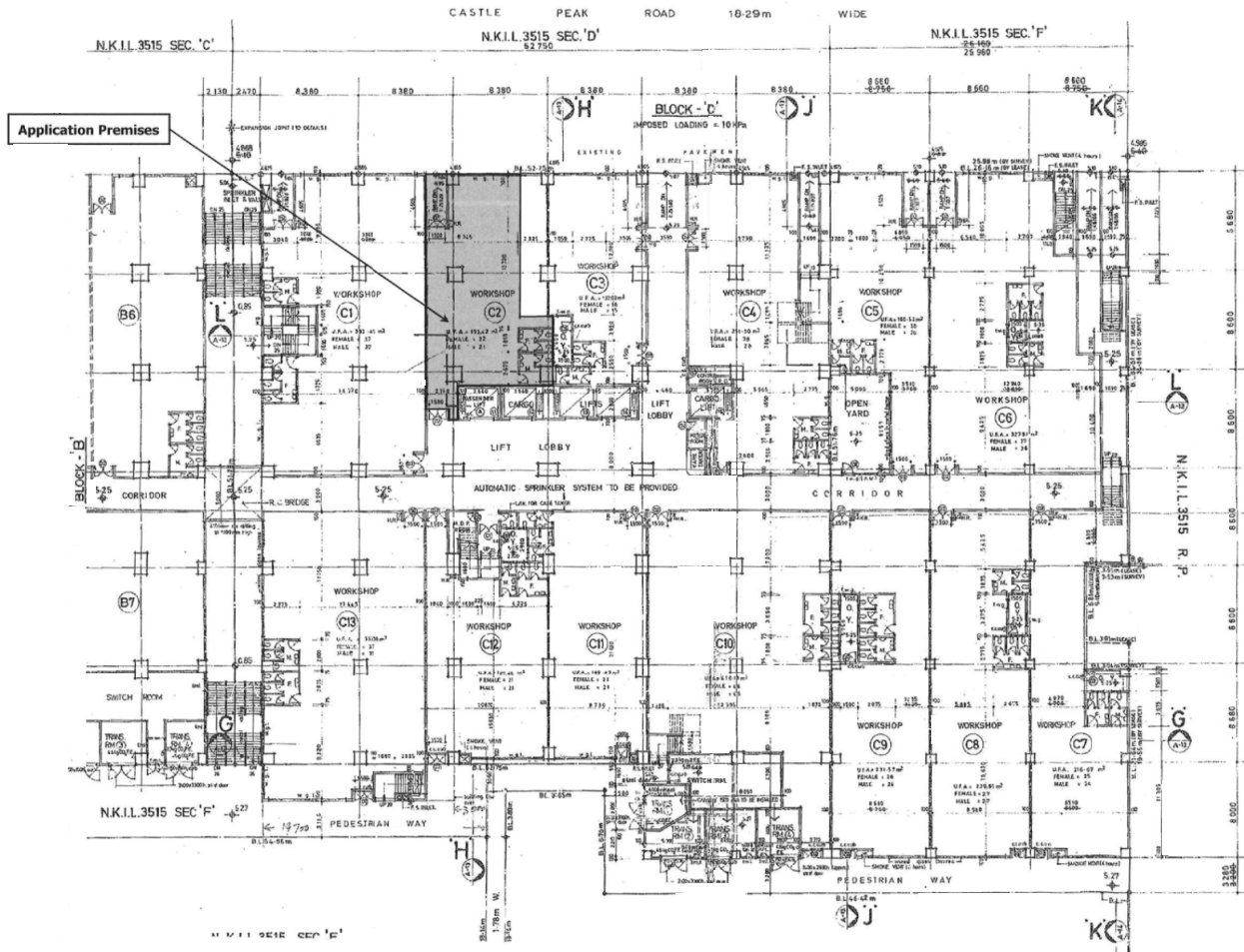


Portion of Workshop C2 on G/F of Block C, Hong Kong Industrial Centre, Nos.489-491 Castle Peak Road, Kowloon



APPROVED BUILDING PLAN

Figure 4

Not to Scale

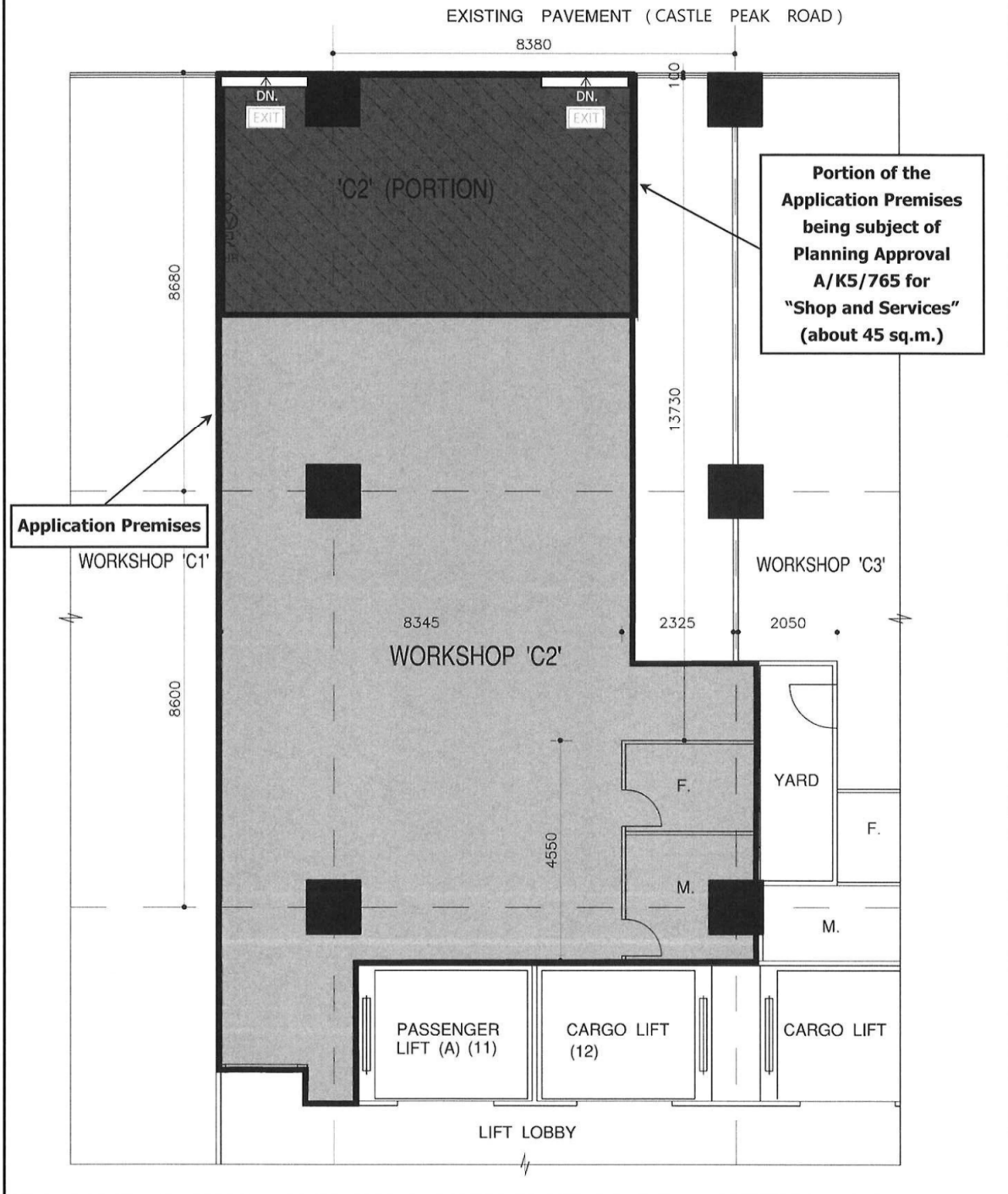
GRANDMAX SURVEYORS LIMITED
俊耀測量師行有限公司

參考編號
REFERENCE No.
A/K5/828

繪圖
DRAWING
A-1

(來源：附錄 I)
(Source : Appendix I)

**Portion of Workshop C2 on G/F of Block C
Hong Kong Industrial Centre
Nos.489-491 Castle Peak Road, Kowloon**



REVISED LAYOUT PLAN

Figure 3b

Not to Scale

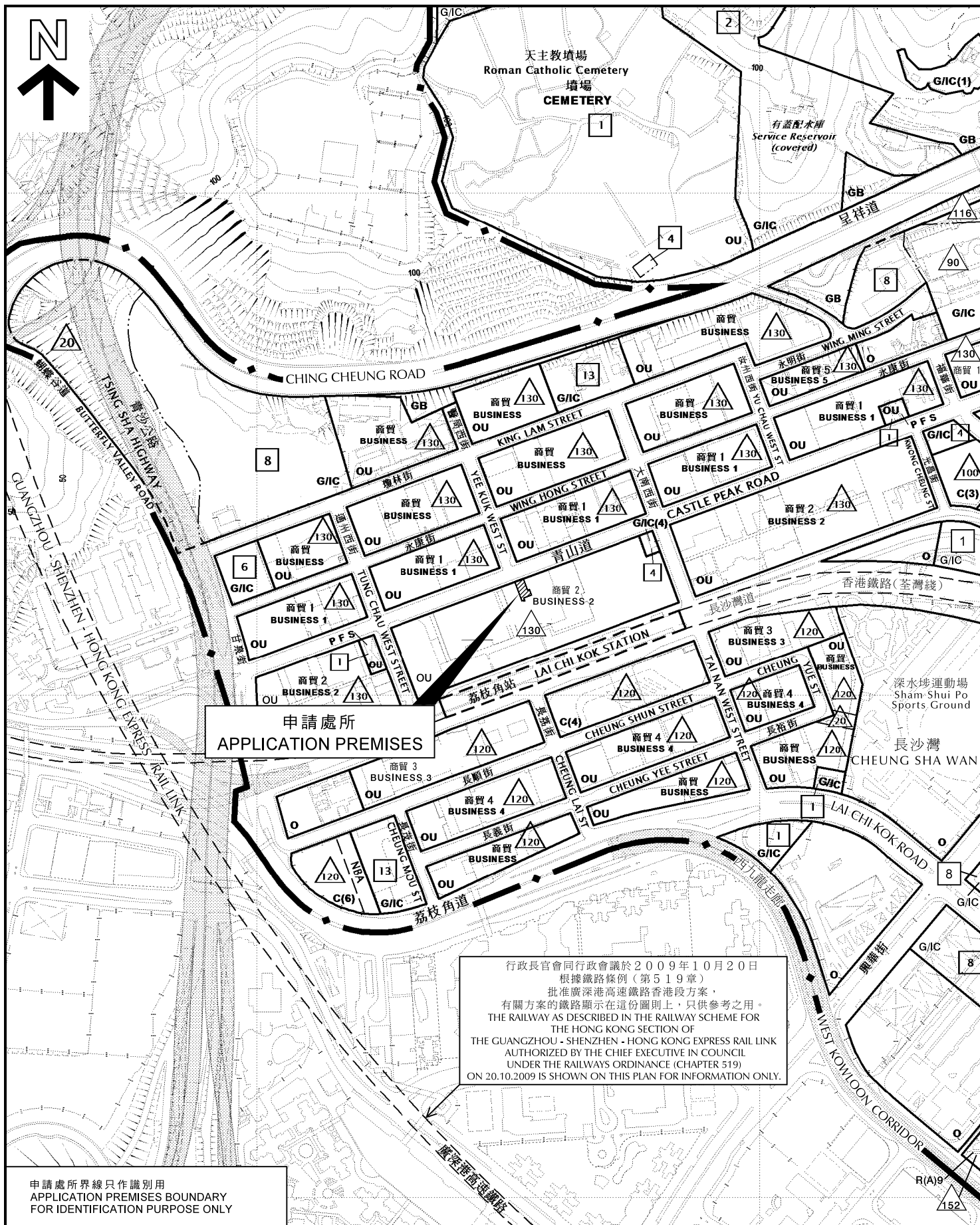


GRANDMAX SURVEYORS LIMITED
後滙測量師行有限公司

參考編號
REFERENCE No.
A/K5/828

繪圖
DRAWING
A-2

(來源：附錄 Ib)
(Source : Appendix Ib)



位置圖 LOCATION PLAN

商店及服務行業
九龍長沙灣青山道489-491號
香港工業中心C座地下C2工場(部分)

SHOP AND SERVICES
PORTION OF WORKSHOP C2, G/F, BLOCK C,
HONG KONG INDUSTRIAL CENTRE,
489-491 CASTLE PEAK ROAD, CHEUNG SHA WAN, KOWLOON

SCALE 1 : 5 000 比例尺

米 100 0 100 200 米
METRES

規劃署
PLANNING
DEPARTMENT



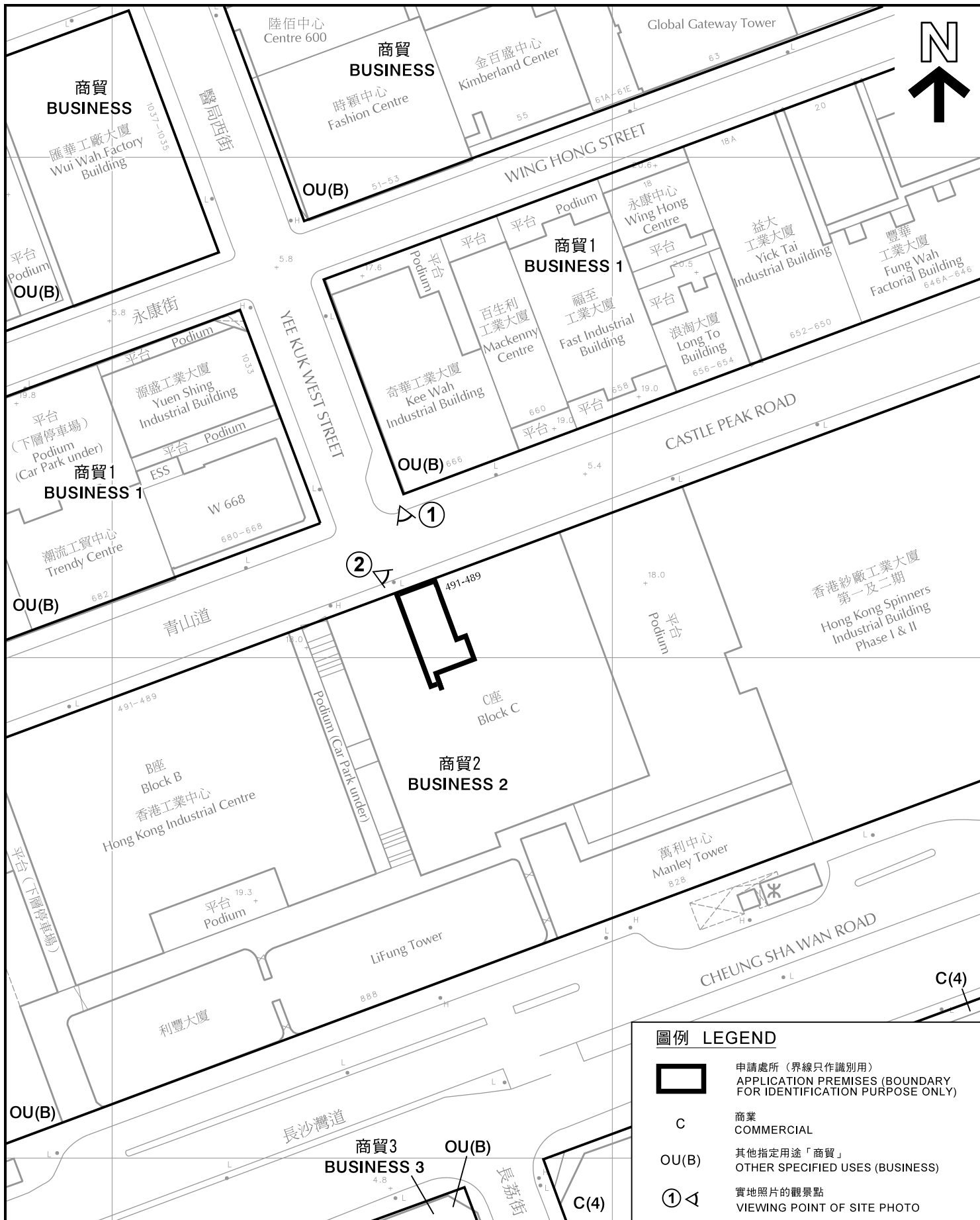
參考編號
REFERENCE No.

A/K5/828

圖 PLAN

A-1

本摘要圖於2020年11月23日擬備,
所根據的資料為於2016年12月6日
核准的分區計劃大綱圖編號S/K5/37
EXTRACT PLAN PREPARED ON 23.11.2020
BASED ON OUTLINE ZONING PLAN No.
S/K5/37 APPROVED ON 6.12.2016



本摘要圖於2020年11月26日擬備，所根據的資料為測量圖編號11-NW-8A及C
 EXTRACT PLAN PREPARED ON 26.11.2020
 BASED ON SURVEY SHEETS No.
 11-NW-8A & C

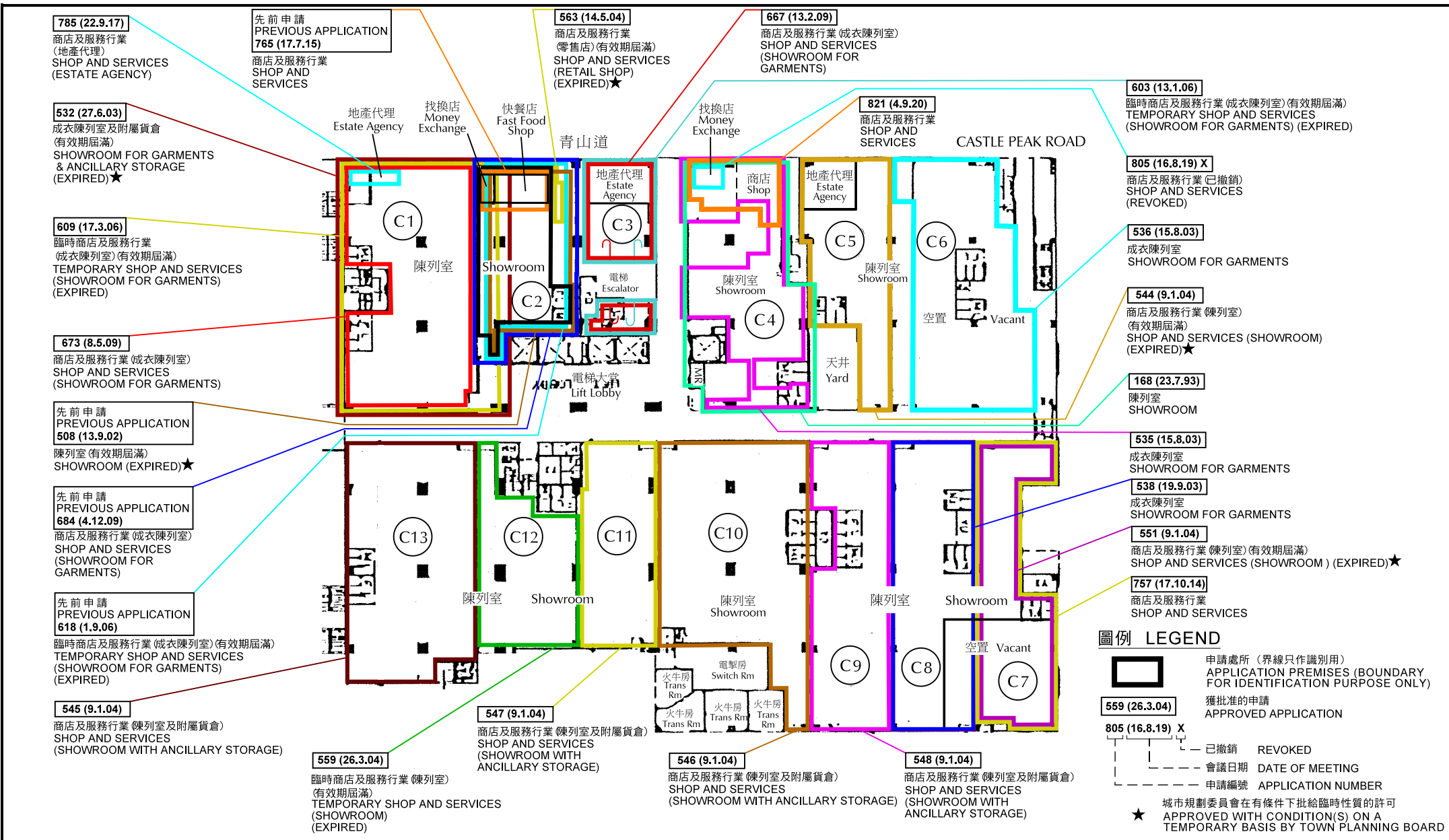
平面圖 SITE PLAN
 商店及服務行業
 九龍長沙灣青山道489-491號
 香港工業中心C座地下C2工場(部分)
 SHOP AND SERVICES
 PORTION OF WORKSHOP C2, G/F, BLOCK C,
 HONG KONG INDUSTRIAL CENTRE,
 489-491 CASTLE PEAK ROAD, CHEUNG SHA WAN, KOWLOON
 SCALE 1:1 000 比例尺
 0 20 40
 米 METRES

**規劃署
 PLANNING
 DEPARTMENT**



REFERENCE No.
A/K5/828

圖 PLAN
A-2



香港工業中心C座地下有關申請位置圖
LOCATION PLAN OF APPLICATIONS ON GROUND FLOOR, BLOCK C, HONG KONG INDUSTRIAL CENTRE

本圖於2021年1月28日擬備
PLAN PREPARED ON 28.1.2021

商店及服務行業
九龍長沙灣青山道489-491號
香港工業中心C座地下C2工場(部分)
SHOP AND SERVICES
PORTION OF WORKSHOP C2, G/F, BLOCK C,
HONG KONG INDUSTRIAL CENTRE,
489-491 CASTLE PEAK ROAD, CHEUNG SHA WAN, KOWLOON

規劃署
PLANNING
DEPARTMENT



參考編號
REFERENCE No.

A/K5/828

圖 PLAN

A-2a




 申請處所 (界線只作識別用)
 APPLICATION PREMISES
 (BOUNDARY FOR IDENTIFICATION
 PURPOSE ONLY)

實地照片 SITE PHOTOS

本圖於2020年11月26日擬備，所根據的
 資料為攝於2020年10月27日的實地照片
 PLAN PREPARED ON 26.11.2020
 BASED ON SITE PHOTOS
 TAKEN ON 27.10.2020

商店及服務行業
 九龍長沙灣青山道489-491號
 香港工業中心C座地下C2工場(部分)
 SHOP AND SERVICES
 PORTION OF WORKSHOP C2, G/F, BLOCK C,
 HONG KONG INDUSTRIAL CENTRE,
 489-491 CASTLE PEAK ROAD, CHEUNG SHA WAN, KOWLOON

規劃署
**PLANNING
 DEPARTMENT**



參考編號
 REFERENCE No.
 A/K5/828

圖 PLAN
 A-3