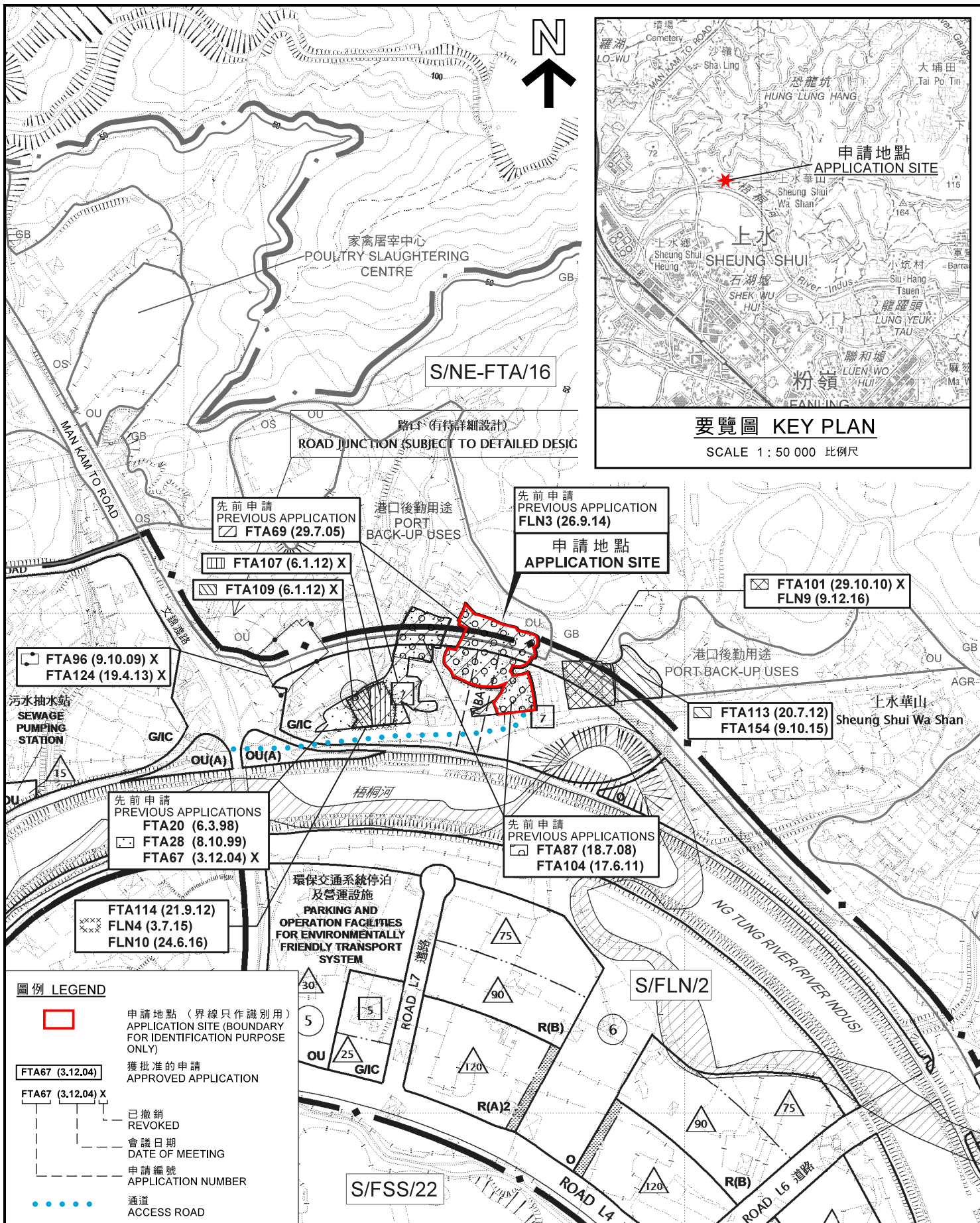


Use	Covered Area	GFA (about)	Height	No. of Storey
Office A1 & 2	12.97 m ²	25.94 m ² (i.e. 6.09m x 2.13m x 2)	5m	2
Store A1	25.96 m ²	51.92 m ² (i.e. 12.19m x 2.13m x 2)	5m	2
Store A2	12.97 m ²	25.94 m ² (i.e. 6.09m x 2.13m x 2)	5m	2
Store A3	12.97 m ²	25.94 m ² (i.e. 6.09m x 2.13m x 2)	5m	2
Store A4	12.97 m ²	25.94 m ² (i.e. 6.09m x 2.13m x 2)	5m	2
Store A5	7.26 m ²	7.26 m ² (i.e. 3.3m x 2.2m x 1)	2.5m	1
Store A6	15.83 m ²	15.83 m ² (i.e. 6.09m x 2.6m x 1)	5m	1
Toilet A1	4.86 m ²	4.86 m ² (i.e. 1.8m x 2.7m x 1)	2.5m	1
Office B1	11.52 m ²	11.52 m ² (i.e. 4.8m x 2.4m x 1)	2.5m	1
Office B2	11.52 m ²	11.52 m ² (i.e. 4.8m x 2.4m x 1)	2.5m	1
Store B1	11.52 m ²	11.52 m ² (i.e. 4.8m x 2.4m x 1)	2.5m	1
Store B2	11.52 m ²	11.52 m ² (i.e. 4.8m x 2.4m x 1)	2.5m	1
Security Room	12.97 m ²	25.94 m ² (i.e. 6.09m x 2.13m x 2)	5m	2
Store C1	170 m ²	170 m ² (i.e. 17m x 10m x 1) (Including Office with area of 57.6m ² inside the Store)	4.5m	1
Store C2	170 m ²	170 m ² (i.e. 17m x 10m x 1)	4.5m	1
Store C3	170 m ²	170 m ² (i.e. 17m x 10m x 1)	4.5m	1
Store C4	198 m ²	198 m ² (i.e. 19.5m x 8m x 1 + 14m x 3m x 1)	4.5m	1
Toilet C1	11.52 m ²	11.52 m ² (i.e. 4.8m x 2.4m x 1)	2.5m	1
Store D1	57.60 m ²	115.20 m ² (i.e. 12m x 4.8m x 2)	5m	2
Total:	941.96 m²	1,090.37 m²		

(資料來源:申請人於 30.10.2017 提交的資料)
(Source : Applicant's Submission of 30.10.2017)

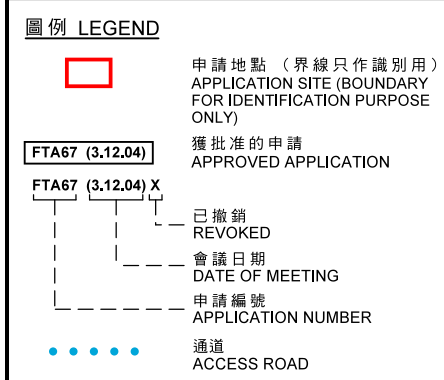
參考編號
REFERENCE No.
A/FLN/16

繪圖 DRAWING
A-1



要覽圖 KEY PLAN

SCALE 1 : 50 000 比例尺



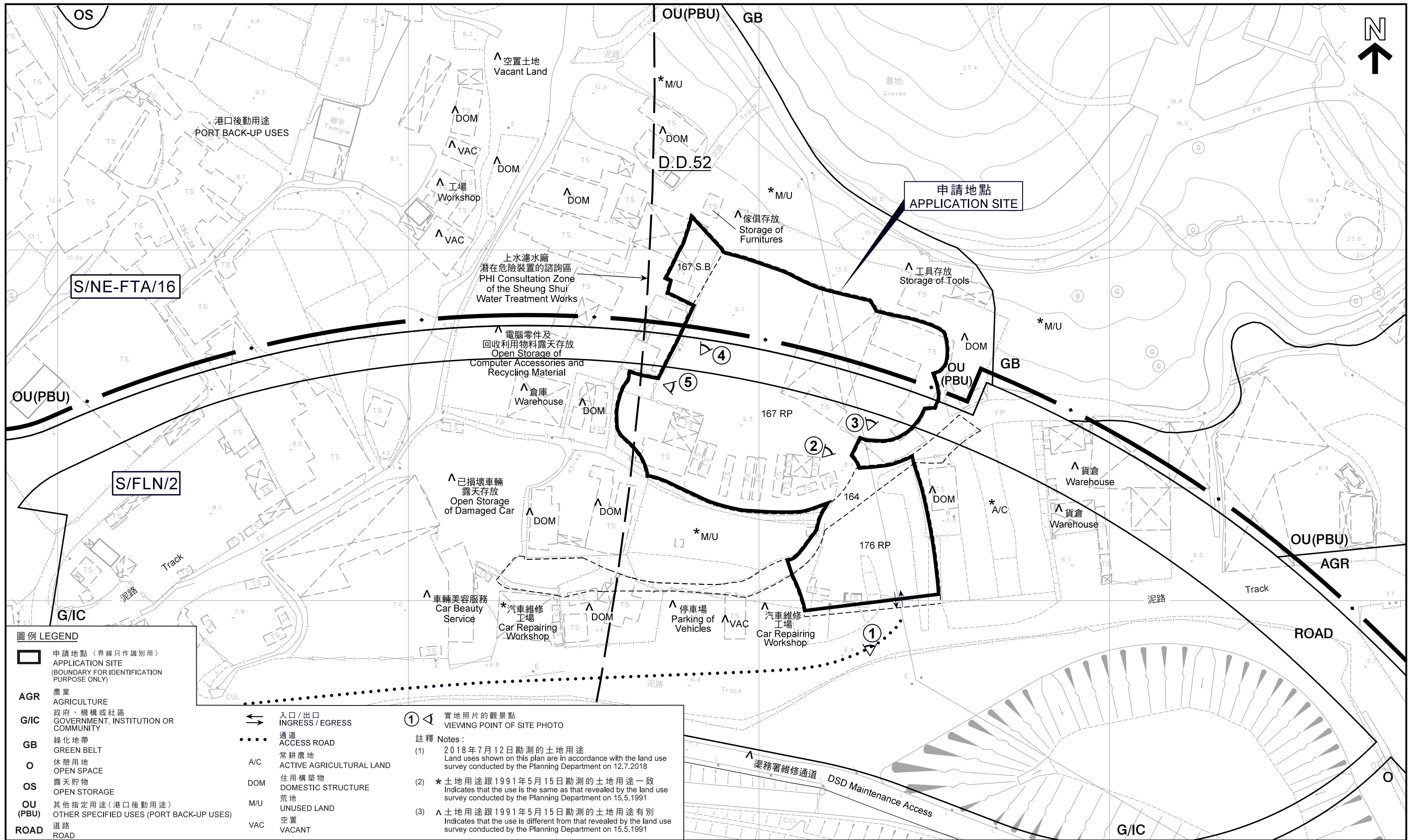
本摘要圖於2018年7月18日擬備，所根據的資料為於2015年6月16日核准的分區計劃大綱圖編號S/FLN/2及於2017年12月5日核准的分區計劃大綱圖編號S/NE-FTA/16
 EXTRACT PLAN PREPARED ON 18.7.2018 BASED ON OUTLINE ZONING PLANS No. S/FLN/2 APPROVED ON 16.6.2015 AND S/NE-FTA/16 APPROVED ON 5.12.2017



規劃署
 PLANNING DEPARTMENT

參考編號
 REFERENCE No. A/FLN/16

圖 PLAN A-1



圖例 LEGEND

	申請地點 (界線只作識別用) APPLICATION SITE (BOUNDARY FOR IDENTIFICATION PURPOSE ONLY)
AGR	農業 AGRICULTURE
G/IC	政府、機構或社區 GOVERNMENT, INSTITUTION OR COMMUNITY
GB	綠化地帶 GREEN BELT
O	休憩用地 OPEN SPACE
OS	露天貯物 OPEN STORAGE
OU (PBU)	其他指定用途 (港口後勤用途) OTHER SPECIFIED USES (PORT BACK-UP USES)
ROAD	道路 ROAD
	入口/出口 INGRESS / EGRESS
	通道 ACCESS ROAD
A/C	常耕農地 ACTIVE AGRICULTURAL LAND
DOM	住用構築物 DOMESTIC STRUCTURE
M/U	荒地 UNUSED LAND
VAC	空置 VACANT

註釋 Notes:

① 實地照片的觀景點
VIEWING POINT OF SITE PHOTO

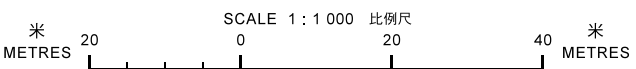
(1) 2018年7月12日勘测的土地用途
Land uses shown on this plan are in accordance with the land use survey conducted by the Planning Department on 12.7.2018

(2) * 土地用途跟1991年5月15日勘测的土地用途一致
Indicates that the use is the same as that revealed by the land use survey conducted by the Planning Department on 15.5.1991

(3) ^ 土地用途跟1991年5月15日勘测的土地用途有別
Indicates that the use is different from that revealed by the land use survey conducted by the Planning Department on 15.5.1991

平面圖 SITE PLAN

臨時公眾停車場 (包括貨櫃車) 及散貨和貯物 (為期3年)
上水虎地坳上水華山丈量約份第52約地段
第164號 (部分)、第167號餘段、第167號B分段及第176號餘段 (部分)
TEMPORARY PUBLIC VEHICLE PARK (INCLUDING CONTAINER VEHICLE)
AND GOODS DISTRIBUTION AND STORAGE USE FOR A PERIOD OF 3 YEARS
LOTS 164 (PART), 167RP, 167S.B AND 176RP (PART) IN D.D.52,
SHEUNG SHUI WA SHAN, FU TEI AU, SHEUNG SHUI



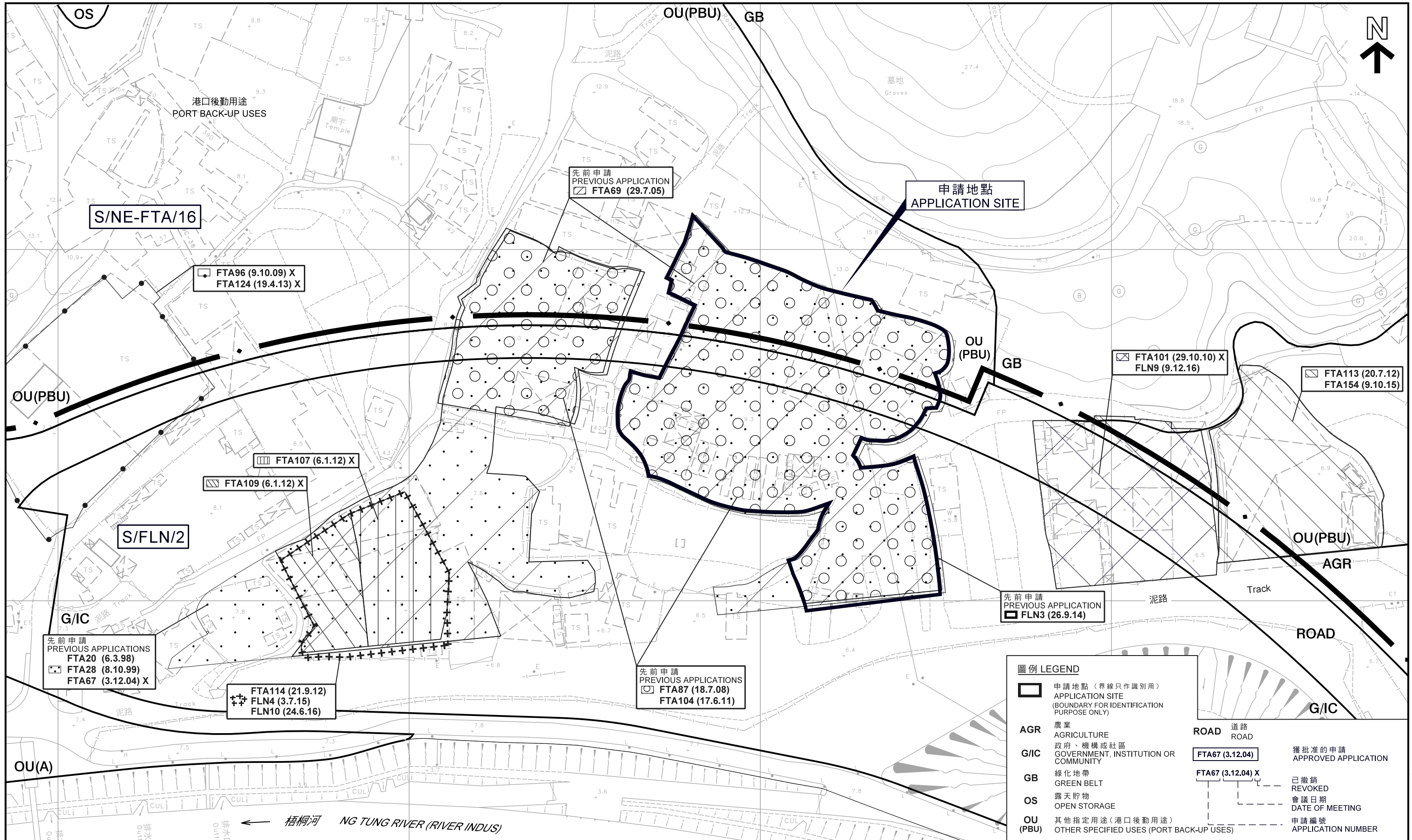
本摘要圖於2018年8月3日擬備，
所根據的資料為測量圖編號
3-NW-21D及3-SW-1B
EXTRACT PLAN PREPARED ON 3.8.2018
BASED ON SURVEY SHEETS No.
3-NW-21D AND 3-SW-1B

規劃署
PLANNING
DEPARTMENT



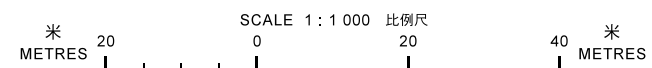
參考編號
REFERENCE No.
A/FLN/16

圖 PLAN
A-2a



平面圖 SITE PLAN

臨時公眾停車場(包括貨櫃車)及散貨和貯物(為期3年)
 上水虎地坳上水華山丈量約份第52約地段
 第164號(部分)、第167號餘段、第167號B分段及第176號餘段(部分)
 TEMPORARY PUBLIC VEHICLE PARK (INCLUDING CONTAINER VEHICLE)
 AND GOODS DISTRIBUTION AND STORAGE USE FOR A PERIOD OF 3 YEARS
 LOTS 164 (PART), 167RP, 167S.B AND 176RP (PART) IN D.D.52,
 SHEUNG SHUI WA SHAN, FU TEI AU, SHEUNG SHUI



本摘要圖於2018年8月1日擬備，
 所根據的資料為測量圖編號
 3-NW-21D及3-SW-1B
 EXTRACT PLAN PREPARED ON 1.8.2018
 BASED ON SURVEY SHEETS No.
 3-NW-21D AND 3-SW-1B

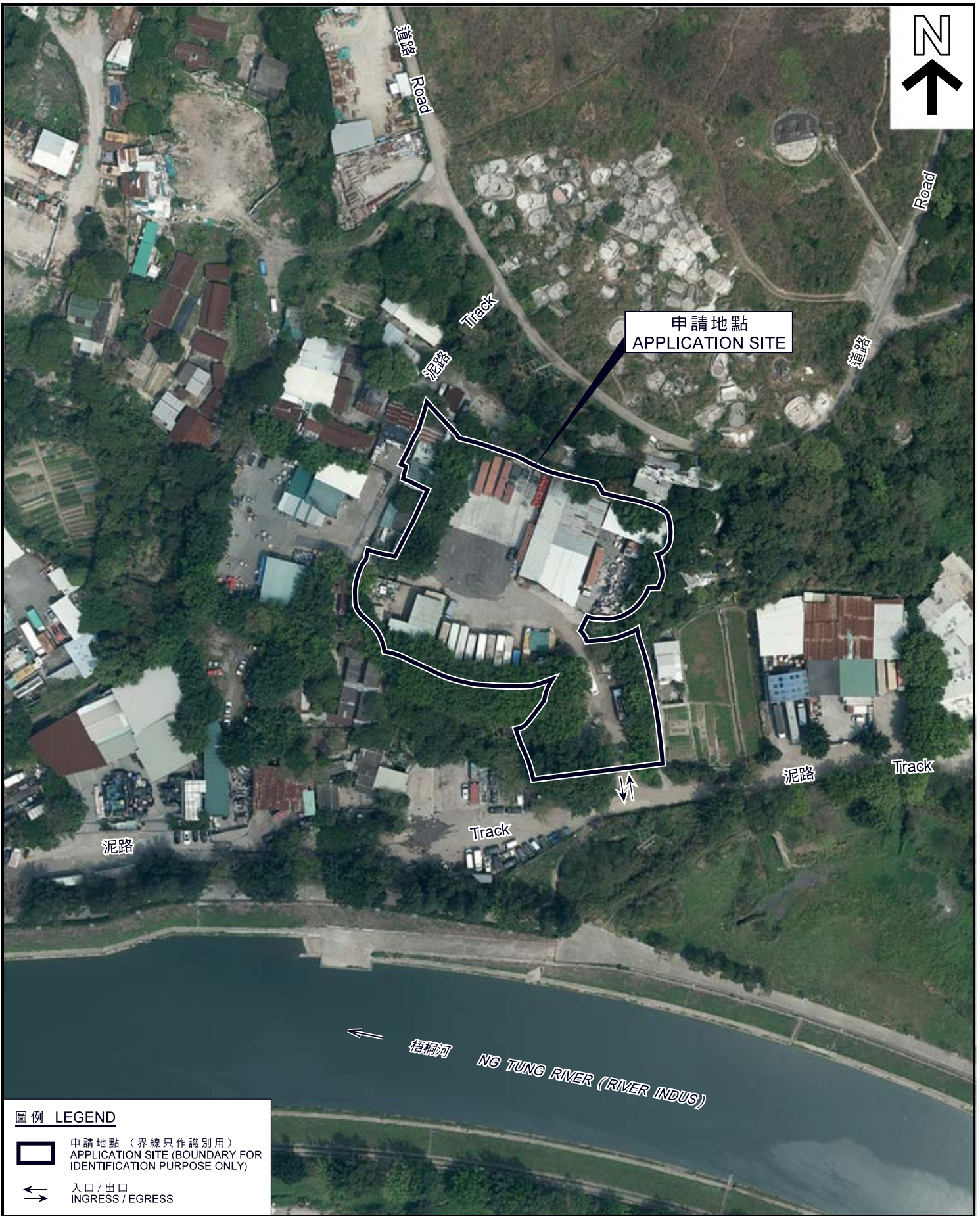
規劃署
 PLANNING
 DEPARTMENT



參考編號
 REFERENCE No.
 A/FLN/16

圖 PLAN
 A-2b

圖例 LEGEND	
	申請地點 (界線只作識別用) APPLICATION SITE (BOUNDARY FOR IDENTIFICATION PURPOSE ONLY)
AGR	農業 AGRICULTURE
G/IC	政府、機構或社區 GOVERNMENT, INSTITUTION OR COMMUNITY
GB	綠化地帶 GREEN BELT
OS	露天貯物 OPEN STORAGE
OU (PBU)	其他指定用途 (港口後動用途) OTHER SPECIFIED USES (PORT BACK-UP USES)
	獲批准的申請 APPROVED APPLICATION
	已撤銷 REVOKED
	會議日期 DATE OF MEETING
	申請編號 APPLICATION NUMBER



圖例 LEGEND

-  申請地點 (界線只作識別用)
APPLICATION SITE (BOUNDARY FOR IDENTIFICATION PURPOSE ONLY)
-  入口/出口
INGRESS / EGRESS

本摘要圖於2018年7月31日擬備，
所根據的資料為地政總署
於2017年3月28日拍得的航攝照片
編號E015780C
EXTRACT PLAN PREPARED ON 31.7.2018
BASED ON AERIAL PHOTO No. E015780C
TAKEN ON 28.3.2017 BY
LANDS DEPARTMENT

航攝照片 AERIAL PHOTO

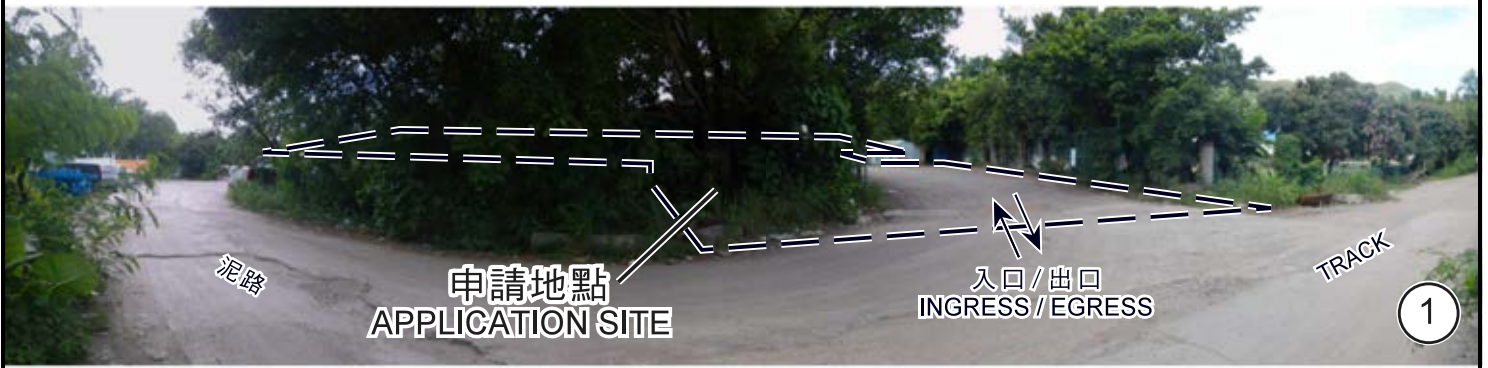
臨時公眾停車場(包括貨櫃車)及散貨和貯物 (為期3年)
上水虎地坳上水華山丈量約份第52約地段
第164號(部分)、第167號餘段、第167號B分段及第176號餘段(部分)
TEMPORARY PUBLIC VEHICLE PARK (INCLUDING CONTAINER VEHICLE)
AND GOODS DISTRIBUTION AND STORAGE USE FOR A PERIOD OF 3 YEARS
LOTS 164 (PART), 167RP, 167S.B AND 176RP (PART) IN D.D.52,
SHEUNG SHUI WA SHAN, FU TEI AU, SHEUNG SHUI

**規劃署
PLANNING
DEPARTMENT**



參考編號
REFERENCE No.
A/FLN/16

**圖 PLAN
A-3**



申請地點界線只作識別用
APPLICATION SITE BOUNDARY FOR IDENTIFICATION PURPOSE ONLY

實地照片 SITE PHOTO

本圖於2018年7月31日擬備，所根據的資料為攝於2018年7月12日的實地照片
PLAN PREPARED ON 31.7.2018 BASED ON SITE PHOTO TAKEN ON 12.7.2018

臨時公眾停車場(包括貨櫃車)及散貨和貯物(為期3年)
上水虎地坳上水華山丈量約份第52約地段
第164號(部分)、第167號餘段、第167號B分段及第176號餘段(部分)
TEMPORARY PUBLIC VEHICLE PARK (INCLUDING CONTAINER VEHICLE)
AND GOODS DISTRIBUTION AND STORAGE USE FOR A PERIOD OF 3 YEARS
LOTS 164 (PART), 167RP, 167S.B AND 176RP (PART) IN D.D.52,
SHEUNG SHUI WA SHAN, FU TEI AU, SHEUNG SHUI

規劃署
PLANNING
DEPARTMENT



參考編號
REFERENCE No.
A/FLN/16

圖 PLAN
A-4a



申請地點
APPLICATION SITE

4



申請地點
APPLICATION SITE

5

實地照片 SITE PHOTO

本圖於2018年7月20日擬備，所根據的資料為攝於2018年7月12日的實地照片

PLAN PREPARED ON 20.7.2018 BASED ON SITE PHOTO TAKEN ON 12.7.2018

臨時公眾停車場(包括貨櫃車)及散貨和貯物(為期3年)
上水虎地坳上水華山丈量約份第52約地段
第164號(部分)、第167號餘段、第167號B分段及第176號餘段(部分)
TEMPORARY PUBLIC VEHICLE PARK (INCLUDING CONTAINER VEHICLE)
AND GOODS DISTRIBUTION AND STORAGE USE FOR A PERIOD OF 3 YEARS
LOTS 164 (PART), 167RP, 167S.B AND 176RP (PART) IN D.D.52,
SHEUNG SHUI WA SHAN, FU TEI AU, SHEUNG SHUI

規劃署
PLANNING
DEPARTMENT



參考編號
REFERENCE No.
A/FLN/16

圖 PLAN
A-4b