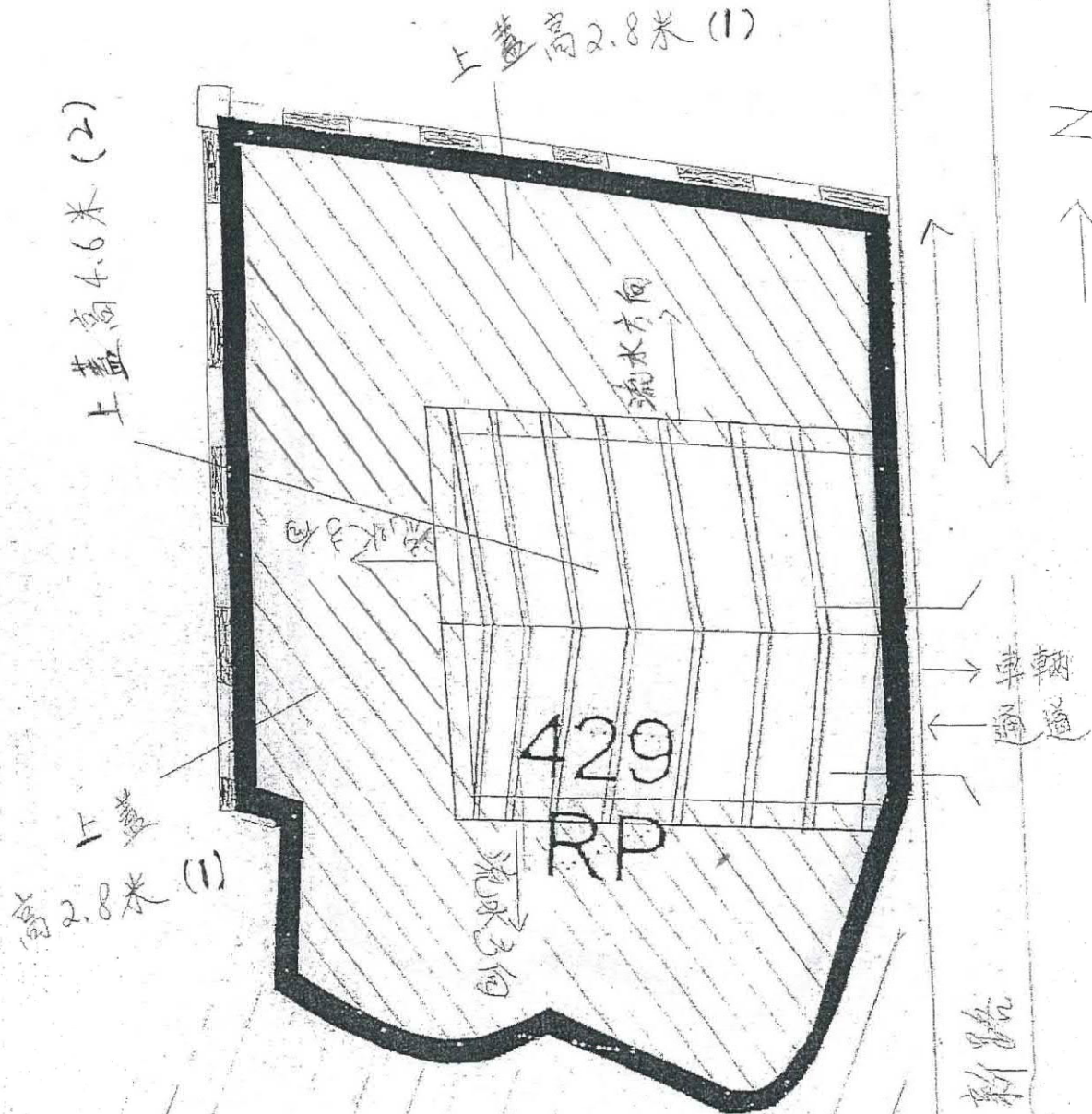


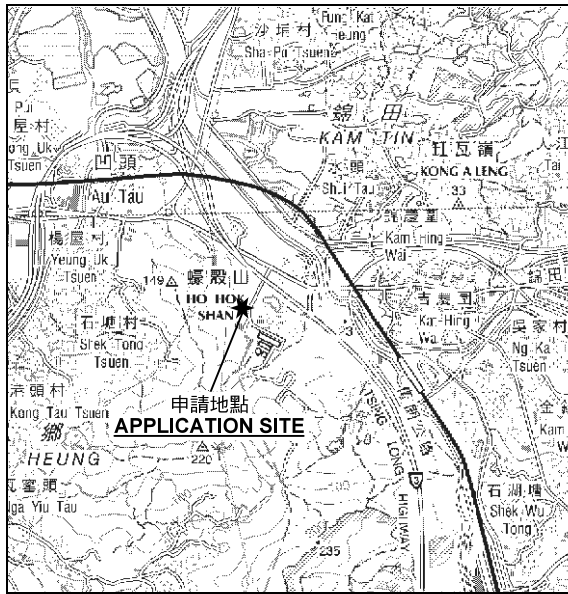
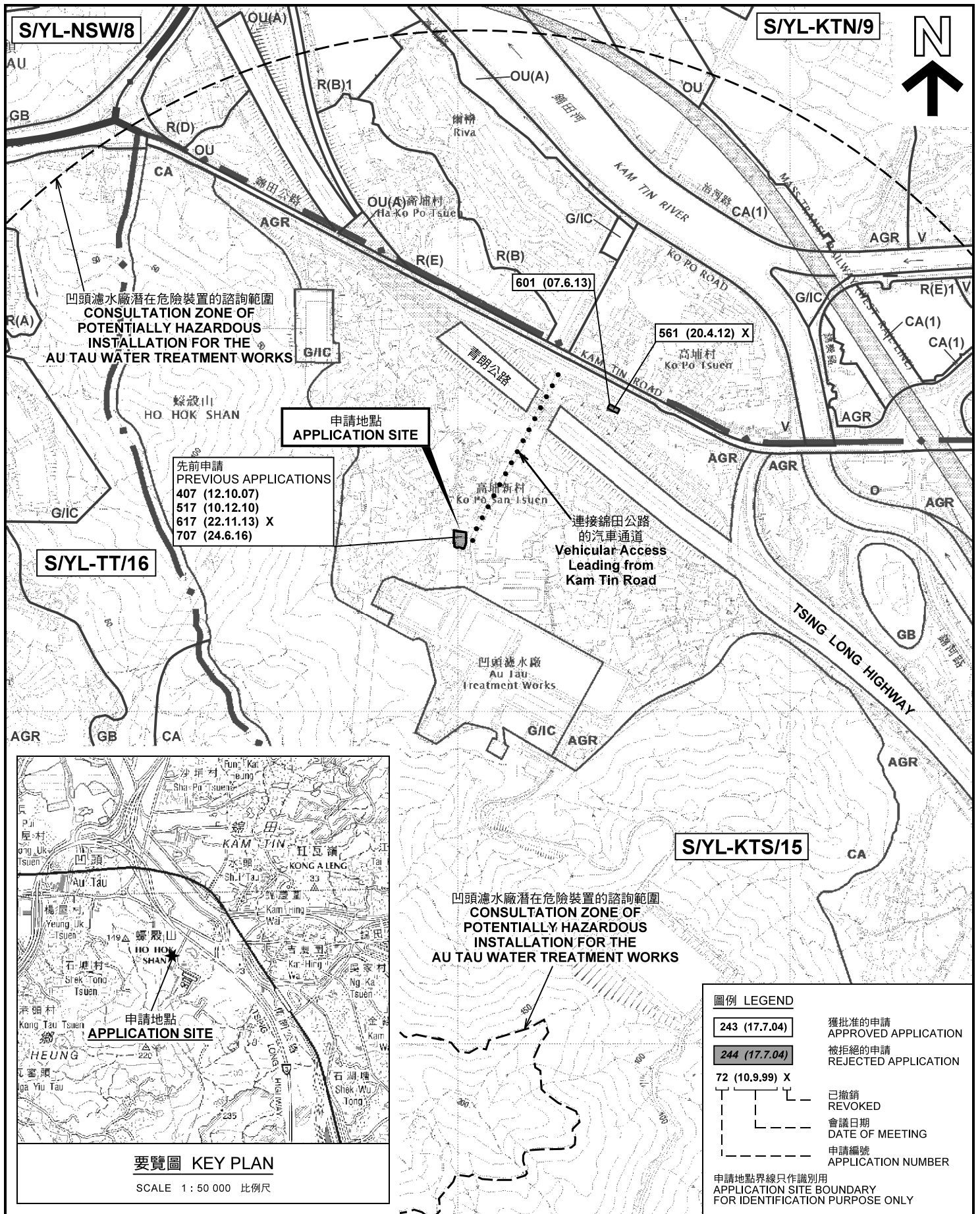
申請地點上蓋
平面圖



鄰近貨櫃車坊

(1) 上蓋 345 平方米 2.8 米高 一層

(2) 上蓋 105 平方米 4.6 米高 一層



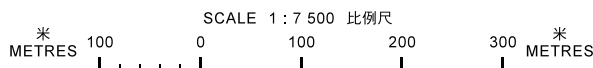
要覽圖 KEY PLAN

SCALE 1 : 50 000 比例尺

本摘要圖於2019年4月23日擬備，
所根據的資料為於2018年12月11日
核准的分區計劃大綱圖編號 S/YL-KTS/15
EXTRACT PLAN PREPARED ON 23.4.2019
BASED ON OUTLINE ZONING PLAN No.
S/YL-KTS/15 APPROVED ON 11.12.2018

位置圖及同類申請 LOCATION PLAN WITH SIMILAR APPLICATIONS

臨時「存放及停泊私家車」用途的規劃許可續期(為期3年)
元朗錦田高埔新村丈量約份第103約
地段第425號A分段(部分)及第429號餘段(部分)
RENEWAL OF PLANNING APPROVAL FOR TEMPORARY "STORAGE
AND PARKING OF PRIVATE CARS" FOR A PERIOD OF 3 YEARS
LOTS 425 S.A (PART) AND 429 RP (PART) IN D.D. 103,
KO PO SAN TSUEN, KAM TIN, YUEN LONG



SCALE 1 : 7 500 比例尺

凹頭濾水廠潛在危險裝置的諮詢範圍
CONSULTATION ZONE OF
POTENTIALLY HAZARDOUS
INSTALLATION FOR THE
AU TAU WATER TREATMENT WORKS

圖例 LEGEND

243 (17.7.04)	獲批准的申請 APPROVED APPLICATION
244 (17.7.04)	被拒絕的申請 REJECTED APPLICATION
72 (10.9.99) X	已撤銷 REVOKED
---	會議日期 DATE OF MEETING
---	申請編號 APPLICATION NUMBER

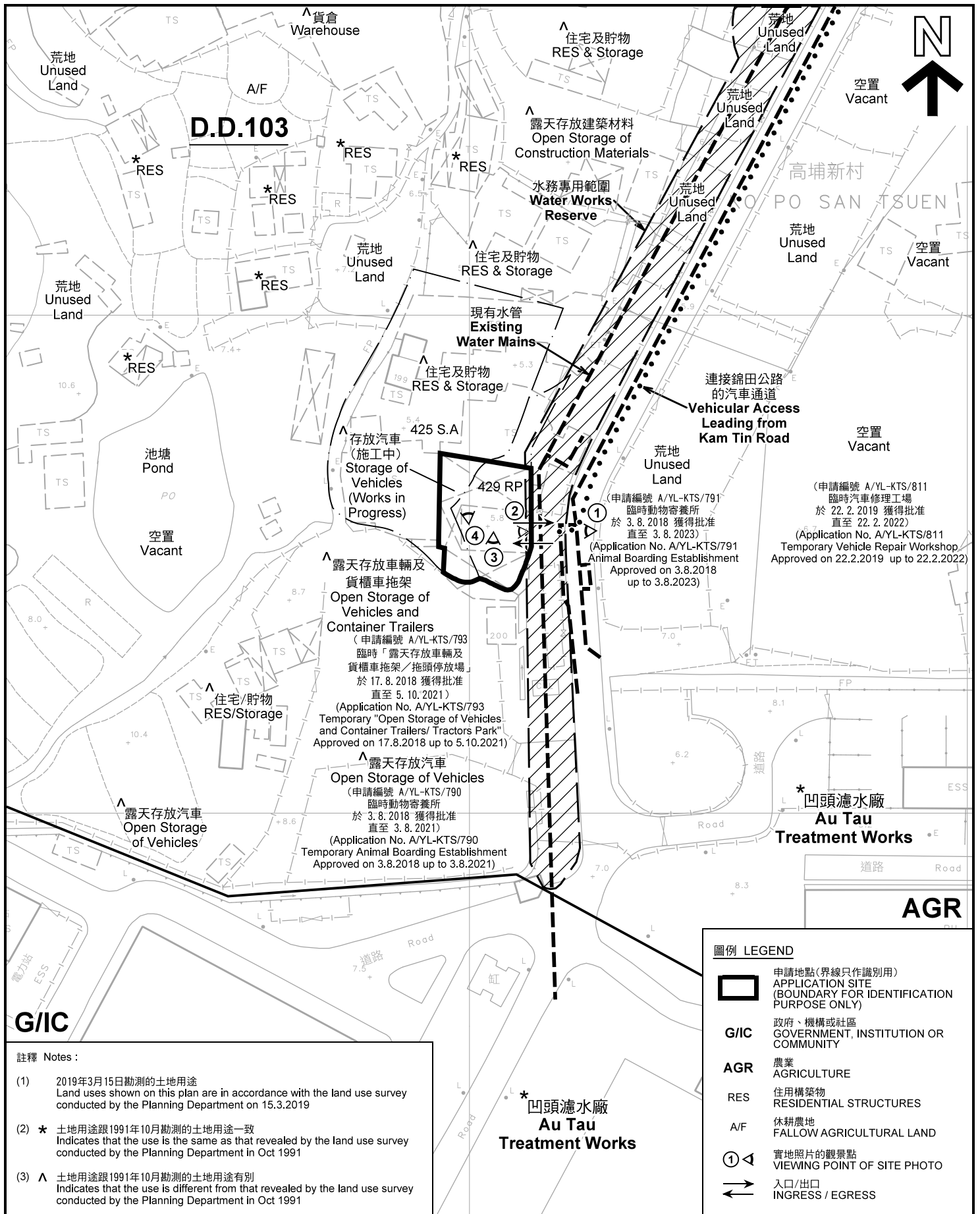
申請地點界線只作識別用
APPLICATION SITE BOUNDARY
FOR IDENTIFICATION PURPOSE ONLY

規劃署
PLANNING
DEPARTMENT



參考編號
REFERENCE No.
A/YL-KTS/819

圖 PLAN
A-1



註釋 Notes :

- (1) 2019年3月15日勘測的土地用途
Land uses shown on this plan are in accordance with the land use survey conducted by the Planning Department on 15.3.2019
- (2) * 土地用途跟1991年10月勘測的土地用途一致
Indicates that the use is the same as that revealed by the land use survey conducted by the Planning Department in Oct 1991
- (3) ^ 土地用途跟1991年10月勘測的土地用途有別
Indicates that the use is different from that revealed by the land use survey conducted by the Planning Department in Oct 1991

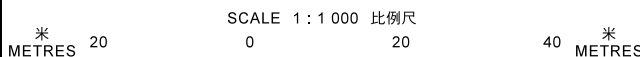
圖例 LEGEND

- 申請地點(界線只作識別用)
APPLICATION SITE (BOUNDARY FOR IDENTIFICATION PURPOSE ONLY)
- G/I/C** 政府、機構或社區
GOVERNMENT, INSTITUTION OR COMMUNITY
- AGR** 農業
AGRICULTURE
- RES** 住用構築物
RESIDENTIAL STRUCTURES
- A/F** 休耕農地
FALLOW AGRICULTURAL LAND
- 實地照片的觀景點
VIEWING POINT OF SITE PHOTO
- 入口/出口
INGRESS / EGRESS

平面圖 SITE PLAN

臨時「存放及停泊私家車」用途的規劃許可續期(為期3年)
元朗錦田高埔新村丈量約份第103約地段第425號A分段(部分)及第429號餘段(部分)
RENEWAL OF PLANNING APPROVAL FOR TEMPORARY "STORAGE AND PARKING OF PRIVATE CARS" FOR A PERIOD OF 3 YEARS LOTS 425 S.A (PART) AND 429 RP (PART) IN D.D. 103, KO PO SAN TSUEN, KAM TIN, YUEN LONG

本摘要圖於2019年4月23日擬備, 所根據的資料為測量圖編號 6-NE-11B
EXTRACT PLAN PREPARED ON 23.4.2019 BASED ON SURVEY SHEET No. 6-NE-11B

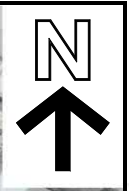
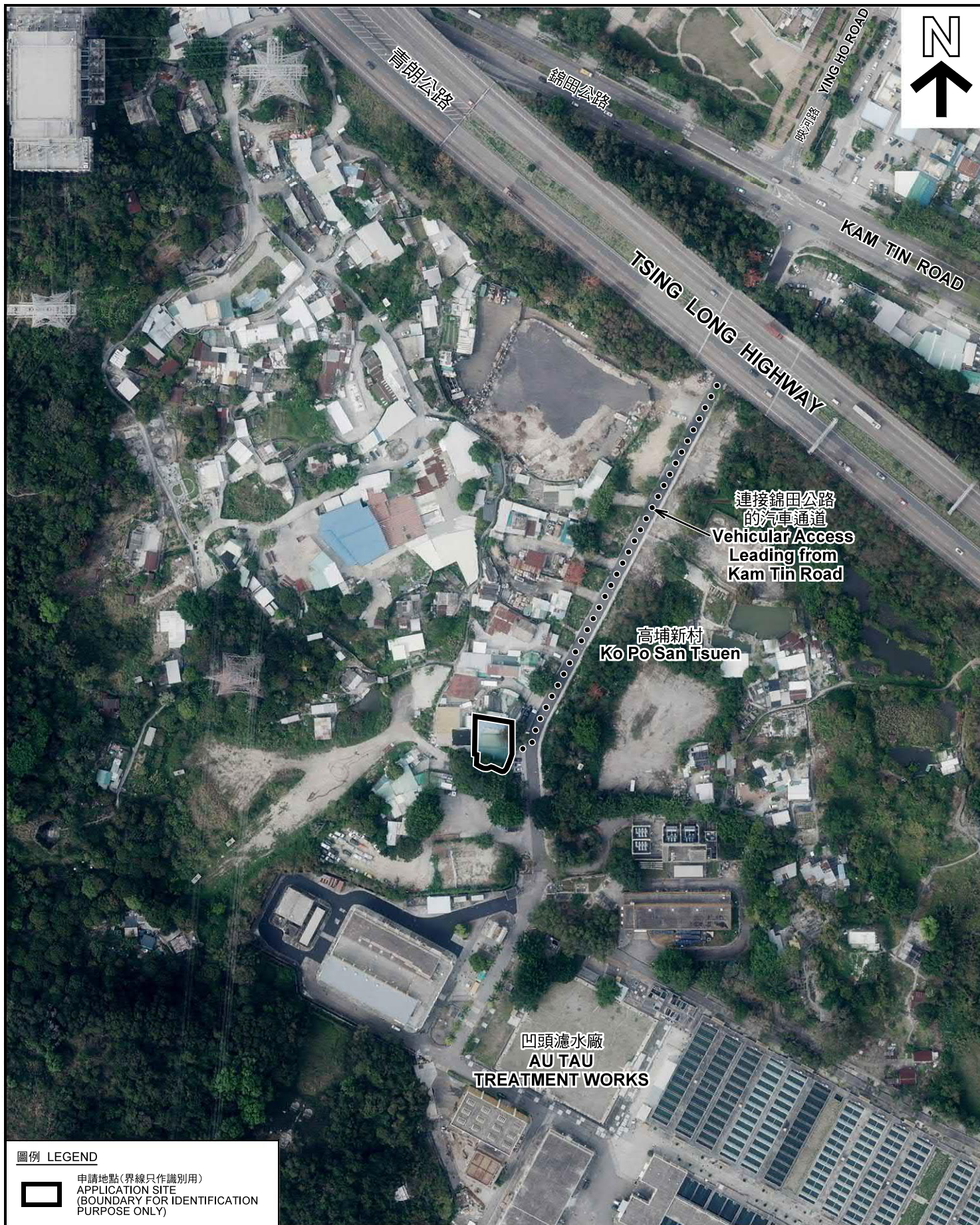


**規劃署
PLANNING
DEPARTMENT**




參考編號
REFERENCE No.
A/YL-KTS/819

圖 **PLAN**
A-2



圖例 LEGEND

 申請地點 (界線只作識別用)
APPLICATION SITE
(BOUNDARY FOR IDENTIFICATION
PURPOSE ONLY)

本摘要圖於2019年4月2日擬備，所根據的資料為地政總署於2018年3月13日拍得的航攝照片編號 E035240C
EXTRACT PLAN PREPARED ON 2.4.2019
BASED ON AERIAL PHOTO No.
E035240C TAKEN ON 13.3.2018
BY LANDS DEPARTMENT

航攝照片 AERIAL PHOTO

臨時「存放及停泊私家車」用途的規劃許可續期(為期3年)
元朗錦田高埔新村丈量約份第103約
地段第425號A分段(部分)及第429號餘段(部分)
RENEWAL OF PLANNING APPROVAL FOR TEMPORARY "STORAGE
AND PARKING OF PRIVATE CARS" FOR A PERIOD OF 3 YEARS
LOTS 425 S.A (PART) AND 429 RP (PART) IN D.D. 103,
KO PO SAN TSUEN, KAM TIN, YUEN LONG

規劃署
**PLANNING
DEPARTMENT**



參考編號
REFERENCE No.
A/YL-KTS/819

圖 PLAN
A-3



申請地點界線只作識別用 APPLICATION SITE BOUNDARY FOR IDENTIFICATION PURPOSE ONLY

實地照片 SITE PHOTOS

本圖於2019年4月2日擬備，所根據的資料為攝於2019年3月15日的實地照片
 PLAN PREPARED ON 2.4.2019
 BASED ON SITE PHOTOS
 TAKEN ON 15.3.2019

臨時「存放及停泊私家車」用途的規劃許可續期(為期3年)
 元朗錦田高埔新村丈量約份第103約
 地段第425號A分段(部分)及第429號餘段(部分)
 RENEWAL OF PLANNING APPROVAL FOR TEMPORARY "STORAGE
 AND PARKING OF PRIVATE CARS" FOR A PERIOD OF 3 YEARS
 LOTS 425 S.A (PART) AND 429 RP (PART) IN D.D. 103,
 KO PO SAN TSUEN, KAM TIN, YUEN LONG

規劃署
**PLANNING
 DEPARTMENT**



參考編號
 REFERENCE No.
A/YL-KTS/819

圖 PLAN
A-4