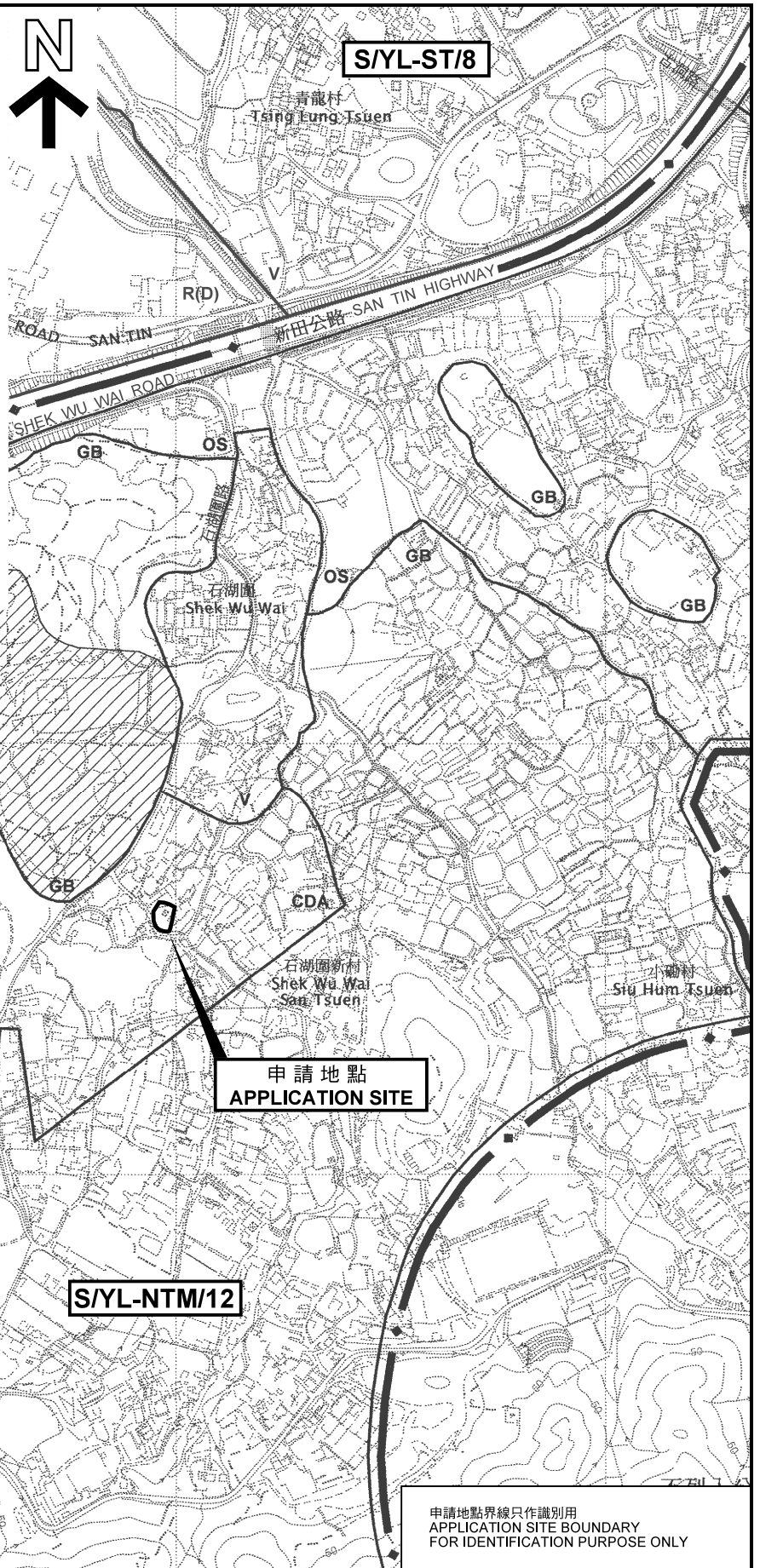
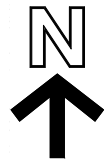


申請地點
APPLICATION SITE

要覽圖 KEY PLAN

SCALE 1: 50 000 比例尺



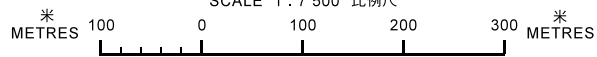
申請地點
APPLICATION SITE

申請地點界線只作識別用
APPLICATION SITE BOUNDARY
FOR IDENTIFICATION PURPOSE ONLY

位置圖 LOCATION PLAN

擬議臨時商店及服務行業（雜貨店）（為期3年）
元朗牛潭尾石湖圍新村丈量約份第105約地段第624號（部分）
PROPOSED TEMPORARY SHOP AND SERVICES
(GROCERY STORE) FOR A PERIOD OF 3 YEARS
LOT 624 (PART) IN D.D. 105, SHEK WU WAI SAN TSUEN,
NGAU TAM MEI, YUEN LONG

SCALE 1: 7 500 比例尺



本摘要圖於2018年6月1日擬備，
所根據的資料為於2006年12月5日
核准的分區計劃大綱圖編號 S/YL-NTM/12
EXTRACT PLAN PREPARED ON 1.6.2018
BASED ON OUTLINE ZONING PLAN No.
S/YL-NTM/12 APPROVED ON 5.12.2006

規劃署
PLANNING
DEPARTMENT



參考編號
REFERENCE No.
A/YL-NTM/360

圖 PLAN
A-1