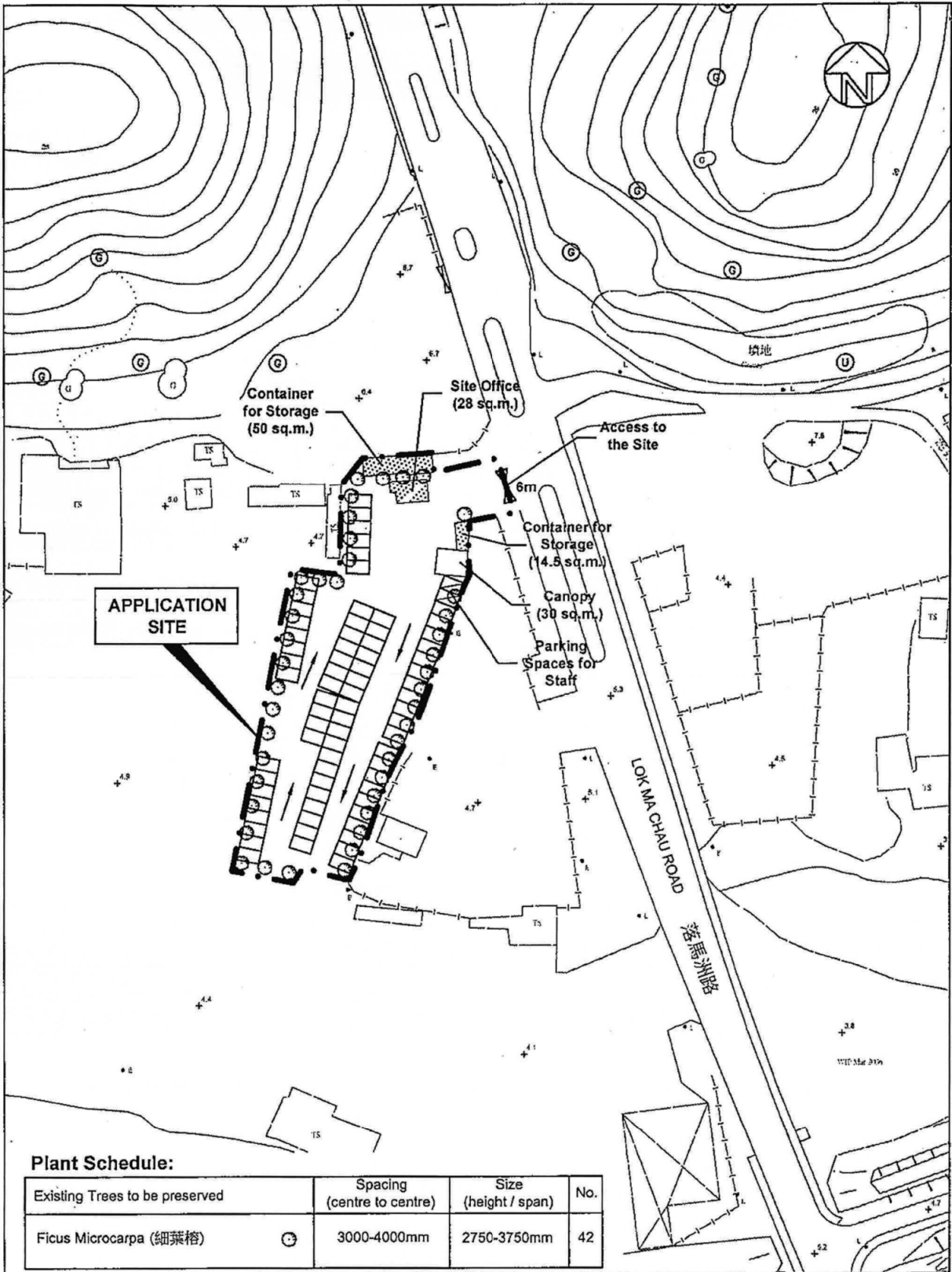


(摘錄自申請人於 13. 8. 2018 呈交的申請書)  
(Extract from Applicant's  
Submission of 13.8.2018)

參考編號  
REFERENCE No.  
AYL-ST/530

繪圖 DRAWING  
A-1



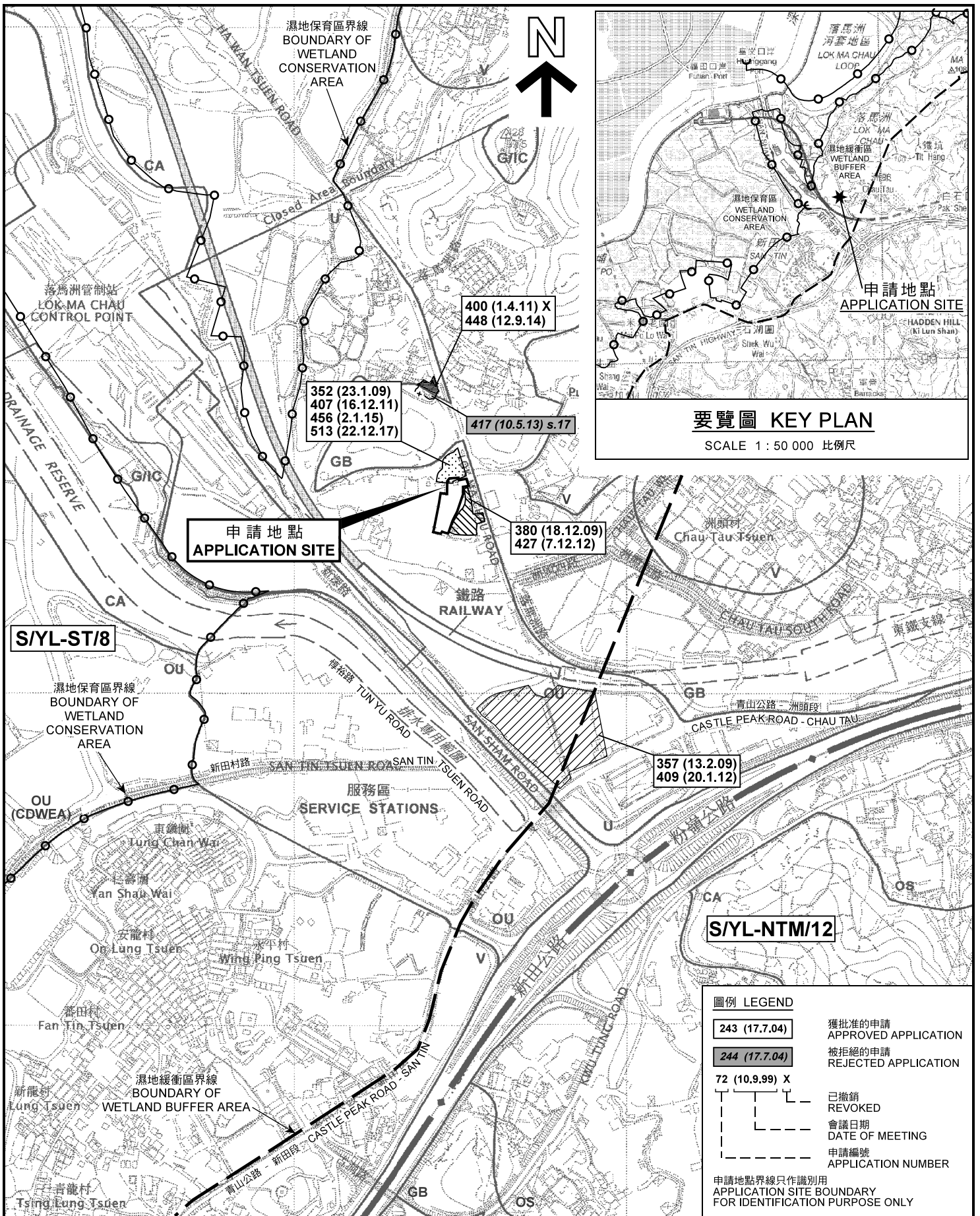
**Top Bright Consultants Ltd.**  
Drawing No. :TB/18/540/06

**Landscape and Tree Preservation Proposal**  
Various Lots and Adjoining Government Land in DD99, Lok Ma Chau Road, San Tin, Yuen Long, N.T.

**FIGURE 6**  
FOR IDENTIFICATION PURPOSE  
Date: 3.7.2018  
Scale: 1:1000

(摘錄自申請人於 13. 8. 2018 呈交的申請書)  
(Extract from Applicant's Submission of 13.8.2018)

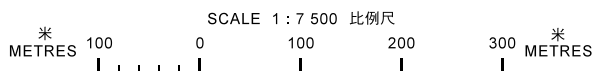
|                                     |                   |
|-------------------------------------|-------------------|
| 參考編號<br>REFERENCE No.<br>AYL-ST/530 | 繪圖 DRAWING<br>A-2 |
|-------------------------------------|-------------------|



本摘要圖於2018年9月26日擬備，所根據的資料為於2006年12月5日核准的分區計劃大綱圖編號S/YL-ST/8及S/YL-NTM/12  
EXTRACT PLAN PREPARED ON 26.9.2018 BASED ON OUTLINE ZONING PLANS No. S/YL-ST/8 & S/YL-NTM/12 APPROVED ON 5.12.2006

位置圖及同類申請 LOCATION PLAN WITH SIMILAR APPLICATIONS

臨時公眾私家車停車場連附屬辦公室 (為期3年)  
元朗新田丈量約份第99約地段第244號B分段餘段(部分)、第252號餘段(部分)、第253號(部分)、第254號(部分)、第258號(部分)、第266號(部分)及第270號和毗連政府土地  
TEMPORARY PUBLIC CAR PARK WITH ANCILLARY OFFICE FOR A PERIOD OF 3 YEARS  
LOTS 244 S.B RP (PART), 252 RP (PART), 253 (PART), 254 (PART), 258 (PART), 266 (PART) AND 270 IN D.D. 99 AND ADJOINING GOVERNMENT LAND, SAN TIN, YUEN LONG

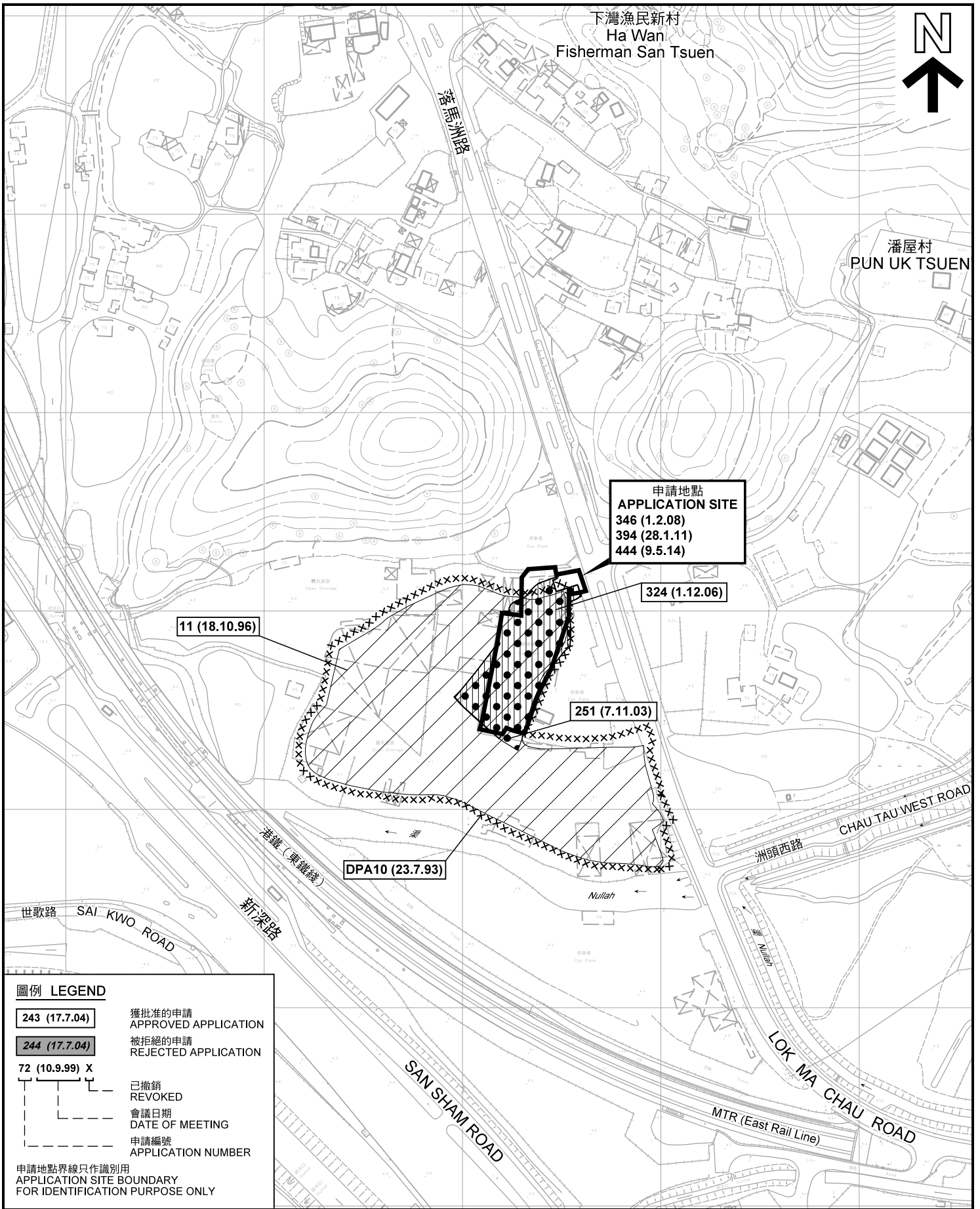


規劃署  
PLANNING  
DEPARTMENT



參考編號  
REFERENCE No.  
A/YL-ST/530

圖 PLAN  
A-1a



下灣漁民新村  
Ha Wan  
Fisherman San Tsuen

潘屋村  
PUN UK TSUEN

申請地點  
APPLICATION SITE  
346 (1.2.08)  
394 (28.1.11)  
444 (9.5.14)

324 (1.12.06)

11 (18.10.96)

251 (7.11.03)

DPA10 (23.7.93)

**圖例 LEGEND**

243 (17.7.04) 獲批准的申請  
APPROVED APPLICATION

244 (17.7.04) 被拒絕的申請  
REJECTED APPLICATION

72 (10.9.99) X 已撤銷  
REVOKED

--- 會議日期  
DATE OF MEETING

--- 申請編號  
APPLICATION NUMBER

申請地點界線只作識別用  
APPLICATION SITE BOUNDARY  
FOR IDENTIFICATION PURPOSE ONLY

**先前申請圖 PREVIOUS APPLICATION PLAN**

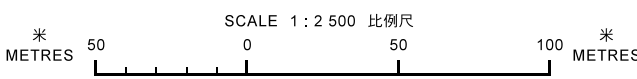
臨時公眾私家車停車場連附屬辦公室 (為期3年)  
元朗新田丈量約份第99約地段第244號B分段餘段(部分)、第252號餘段(部分)、  
第253號(部分)、第254號(部分)、第258號(部分)、第266號(部分)及第270號和毗連政府土地  
TEMPORARY PUBLIC CAR PARK WITH ANCILLARY OFFICE  
FOR A PERIOD OF 3 YEARS  
LOTS 244 S.B RP (PART), 252 RP (PART), 253 (PART),  
254 (PART), 258 (PART), 266 (PART) AND 270 IN D.D. 99 AND  
ADJOINING GOVERNMENT LAND, SAN TIN, YUEN LONG

規劃署  
PLANNING  
DEPARTMENT

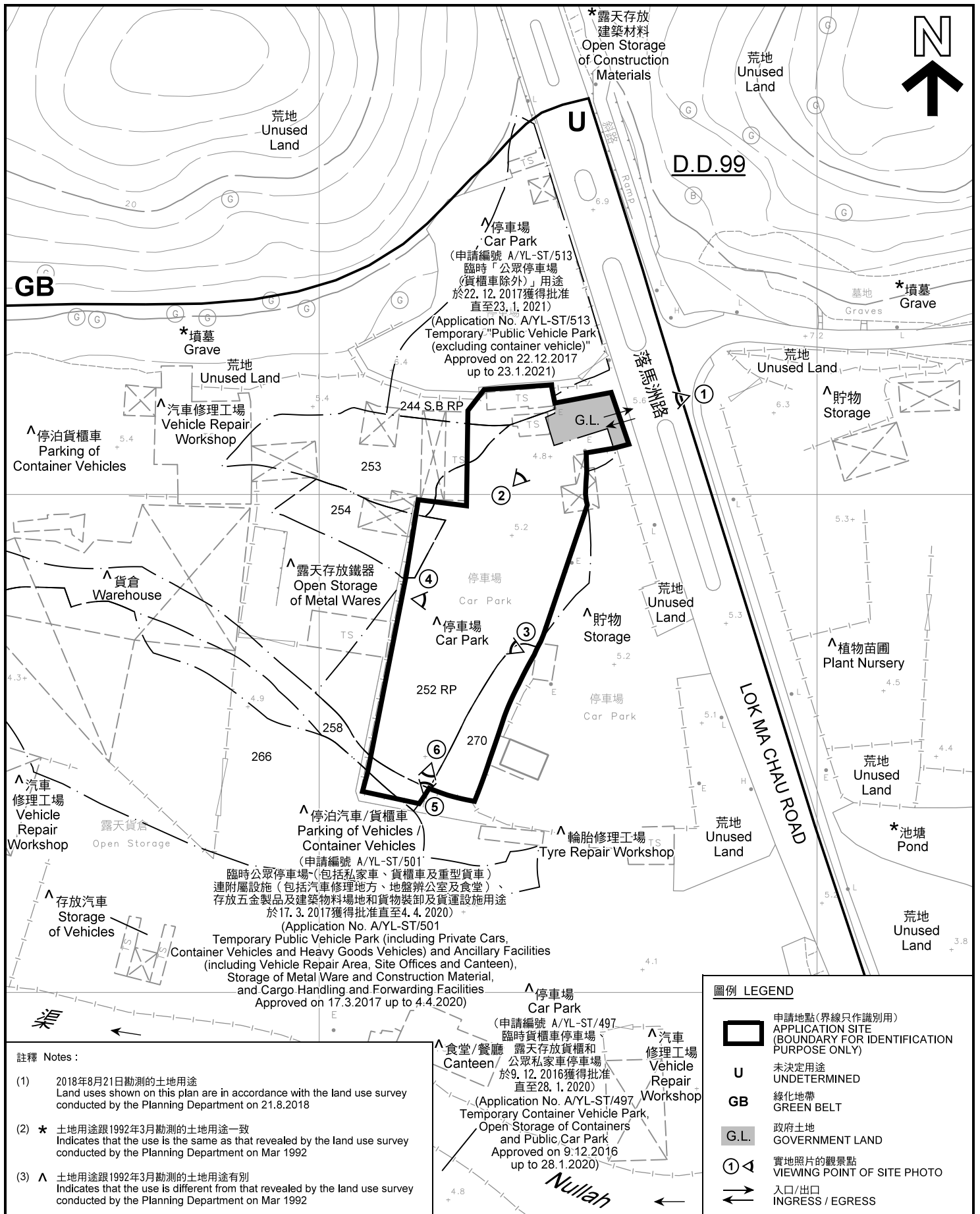


參考編號  
REFERENCE No.  
AYL-ST/530

圖 PLAN  
A-1b



本摘要圖於2018年9月26日擬備，  
所根據的資料為測量圖編號  
2-SE-3C、3D、8A 及 8B  
EXTRACT PLAN PREPARED ON 26.9.2018  
BASED ON SURVEY SHEETS No.  
2-SE-3C, 3D, 8A & 8B



註釋 Notes:

- (1) 2018年8月21日勘測的土地用途  
Land uses shown on this plan are in accordance with the land use survey conducted by the Planning Department on 21.8.2018
- (2) \* 土地用途跟1992年3月勘測的土地用途一致  
Indicates that the use is the same as that revealed by the land use survey conducted by the Planning Department on Mar 1992
- (3) ^ 土地用途跟1992年3月勘測的土地用途有別  
Indicates that the use is different from that revealed by the land use survey conducted by the Planning Department on Mar 1992

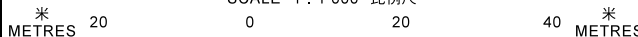
圖例 LEGEND

- 申請地點(界線只作識別用)  
APPLICATION SITE  
(BOUNDARY FOR IDENTIFICATION  
PURPOSE ONLY)
- U** 未決定用途  
UNDETERMINED
- GB** 綠化地帶  
GREEN BELT
- G.L.** 政府土地  
GOVERNMENT LAND
- 實地照片的觀景點  
VIEWING POINT OF SITE PHOTO
- 入口/出口  
INGRESS / EGRESS

平面圖 SITE PLAN

臨時公眾私家車停車場連附屬辦公室 (為期3年)  
元朗新田丈量約份第99約地段第244號B分段餘段(部分)、第252號餘段(部分)、  
第253號(部分)、第254號(部分)、第258號(部分)、第266號(部分)及第270號和毗連政府土地  
TEMPORARY PUBLIC CAR PARK WITH ANCILLARY OFFICE  
FOR A PERIOD OF 3 YEARS  
LOTS 244 S.B RP (PART), 252 RP (PART), 253 (PART),  
254 (PART), 258 (PART), 266 (PART) AND 270 IN D.D. 99 AND  
ADJOINING GOVERNMENT LAND, SAN TIN, YUEN LONG

SCALE 1 : 1 000 比例尺



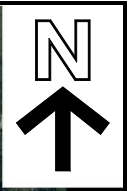
本摘要圖於2018年9月26日擬備，  
所根據的資料為測量圖編號  
2-SE-3C、3D、8A 及 8B  
EXTRACT PLAN PREPARED ON 26.9.2018  
BASED ON SURVEY SHEETS No.  
2-SE-3C, 3D, 8A & 8B

規劃署  
PLANNING  
DEPARTMENT



參考編號  
REFERENCE No.  
A/YL-ST/530

圖 PLAN  
A-2



**圖例 LEGEND**  
 申請地點(界線只作識別用)  
 APPLICATION SITE  
 (BOUNDARY FOR IDENTIFICATION  
 PURPOSE ONLY)

本摘要圖於2018年9月12日擬備，所根據的資料為地政總署於2017年3月28日拍得的航攝照片編號 E015810C  
 EXTRACT PLAN PREPARED ON 12.9.2018  
 BASED ON AERIAL PHOTO No.  
 E015810C TAKEN ON 28.3.2017  
 BY LANDS DEPARTMENT

**航攝照片 AERIAL PHOTO**

臨時公眾私家車停車場連附屬辦公室 (為期3年)  
 元朗新田丈量約份第99約地段第244號B分段餘段(部分)、第252號餘段(部分)、  
 第253號(部分)、第254號(部分)、第258號(部分)、第266號(部分)及第270號和毗連政府土地  
 TEMPORARY PUBLIC CAR PARK WITH ANCILLARY OFFICE  
 FOR A PERIOD OF 3 YEARS  
 LOTS 244 S.B RP (PART), 252 RP (PART), 253 (PART),  
 254 (PART), 258 (PART), 266 (PART) AND 270 IN D.D. 99 AND  
 ADJOINING GOVERNMENT LAND, SAN TIN, YUEN LONG

規劃署  
**PLANNING  
 DEPARTMENT**



參考編號  
 REFERENCE No.  
 A/YL-ST/530

圖 PLAN  
 A-3

版權所有  
 All rights reserved - 16



申請地點界線只作識別用 APPLICATION SITE BOUNDARY FOR IDENTIFICATION PURPOSE ONLY

**實地照片 SITE PHOTOS**

臨時公眾私家車停車場連附屬辦公室（為期3年）  
 元朗新田丈量約份第99約地段第244號B分段餘段（部分）、第252號餘段（部分）、  
 第253號（部分）、第254號（部分）、第258號（部分）、第266號（部分）及第270號和毗連政府土地  
 TEMPORARY PUBLIC CAR PARK WITH ANCILLARY OFFICE  
 FOR A PERIOD OF 3 YEARS  
 LOTS 244 S.B RP (PART), 252 RP (PART), 253 (PART),  
 254 (PART), 258 (PART), 266 (PART) AND 270 IN D.D. 99 AND  
 ADJOINING GOVERNMENT LAND, SAN TIN, YUEN LONG

規劃署  
**PLANNING  
 DEPARTMENT**



參考編號  
 REFERENCE No.  
**A/YL-ST/530**

圖 PLAN  
**A-4a**

本圖於2018年9月12日擬備，所根據的資料為攝於2018年8月21日的實地照片  
 PLAN PREPARED ON 12.9.2018  
 BASED ON SITE PHOTOS  
 TAKEN ON 21.8.2018

4



申請地點  
APPLICATION SITE

5



申請地點  
APPLICATION SITE

6



申請地點  
APPLICATION SITE

申請地點界線只作識別用 APPLICATION SITE BOUNDARY FOR IDENTIFICATION PURPOSE ONLY

**實地照片 SITE PHOTOS**

臨時公眾私家車停車場連附屬辦公室（為期3年）  
 元朗新田丈量約份第99約地段第244號B分段餘段（部分）、第252號餘段（部分）、  
 第253號（部分）、第254號（部分）、第258號（部分）、第266號（部分）及第270號和毗連政府土地  
 TEMPORARY PUBLIC CAR PARK WITH ANCILLARY OFFICE  
 FOR A PERIOD OF 3 YEARS  
 LOTS 244 S.B RP (PART), 252 RP (PART), 253 (PART),  
 254 (PART), 258 (PART), 266 (PART) AND 270 IN D.D. 99 AND  
 ADJOINING GOVERNMENT LAND, SAN TIN, YUEN LONG

本圖於2018年9月12日擬備，所根據的  
 資料為攝於2018年8月21日的實地照片  
 PLAN PREPARED ON 12.9.2018  
 BASED ON SITE PHOTOS  
 TAKEN ON 21.8.2018

規 劃 署  
**PLANNING  
 DEPARTMENT**



參考編號  
 REFERENCE No.  
**A/YL-ST/530**

圖 PLAN  
**A-4b**