



要覽圖 KEY PLAN

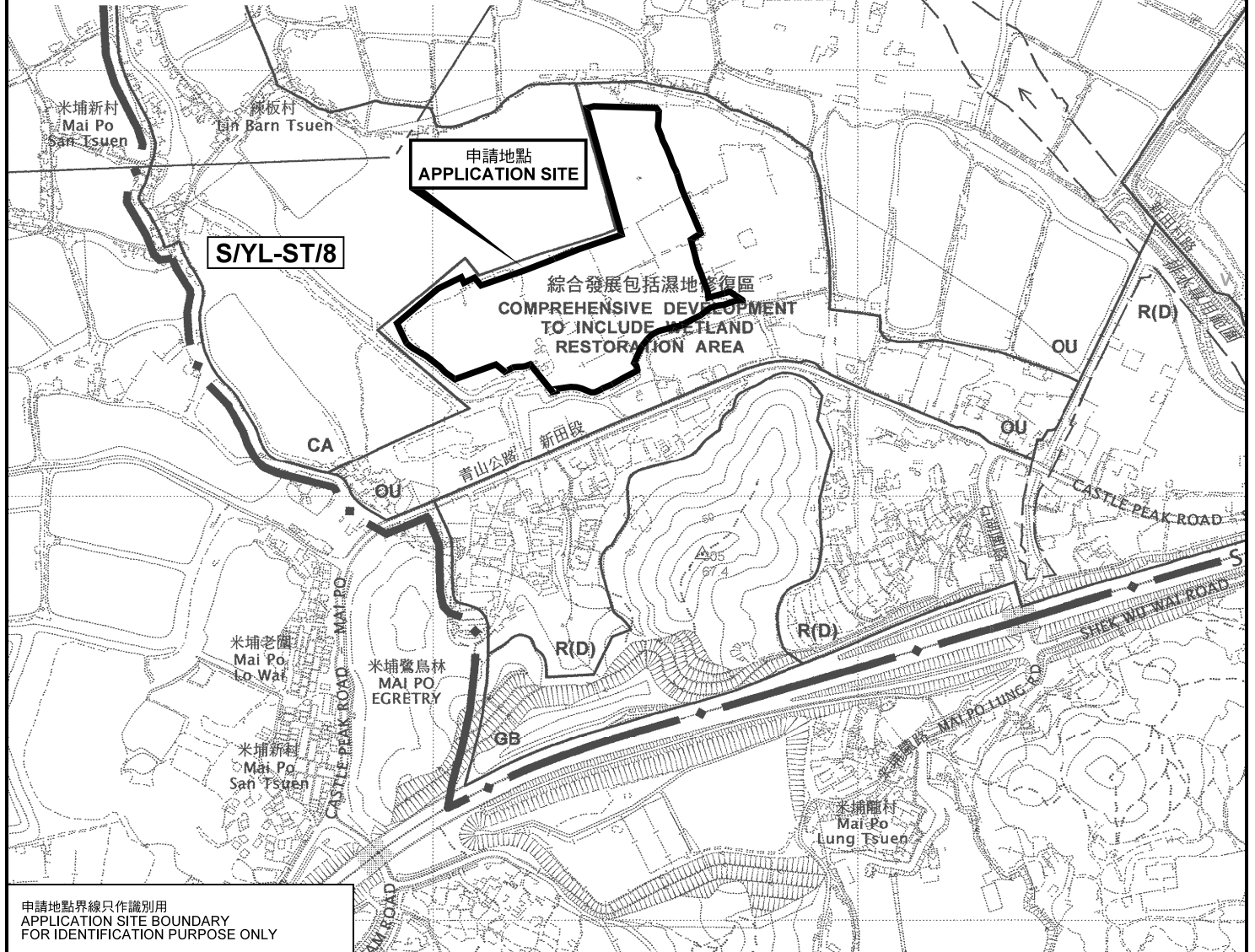
SCALE 1 : 50 000 比例尺

三寶樹
FAN LAW CHAU
(SAM PO SHUE)



綜合發展及濕地改善區
COMPREHENSIVE DEVELOPMENT
AND WETLAND ENHANCEMENT AREA

新田
SAN TIN



申請地點界線只作識別用
APPLICATION SITE BOUNDARY
FOR IDENTIFICATION PURPOSE ONLY

位置圖 LOCATION PLAN

本摘要圖於2019年9月4日擬備，
所根據的資料為於2006年12月5日
核准的分區計劃大綱圖編號 S/YL-ST/8
EXTRACT PLAN PREPARED ON 4.9.2019
BASED ON OUTLINE ZONING PLAN No.
S/YL-ST/8 APPROVED ON 5.12.2006

臨時貨櫃車及貨車停車場連附屬地盤辦公室、
汽車維修區、員工飯堂及存放用途 (為期3年)
元朗新田丈量約份第99約地段第769號餘段(部分)
TEMPORARY CONTAINER AND GOODS VEHICLE PARK
WITH ANCILLARY SITE OFFICE, VEHICLE REPAIR AREA,
STAFF CANTEEN AND STORAGE USES FOR A PERIOD OF 3 YEARS
LOT 769 RP (PART) IN D.D. 99, SAN TIN, YUEN LONG

SCALE 1 : 7 500 比例尺

米 100 0 100 200 300 米
METRES METRES

規劃署
PLANNING
DEPARTMENT



參考編號
REFERENCE No.
A/YL-ST/558

圖 PLAN
A-1