

**LEGEND:**

- The Application Site Boundary
- A-1 Structure (Main Office)
- A-2 Structure (Ancillary Office and Storage of Repairing Tools)
- B Canopy (Ancillary Car Park/ Waiting Area)
- Container
- Open Storage Area
- Parking Space
- Loading/Unloading Bay
- Ingress/Egress
- Pedestrian Gate to Genova
- Internal Vehicular Circulation (For Identification Only)

**Project:**  
 Section 16 Planning Application for Site Office with Ancillary Storage of Building Materials and Staff Car Park for a Temporary Use of 3 Years at Lots 1555 S.A (Part), 1555 S.B RP (Part), 1557 RP (Part), 1558 (Part) and 1559 (Part) in D.D. 107, Sha Po, Yuen Long, New Territories

**Title:**  
 Indicative Layout Plan

Ref.: ADCL/PLG-10132-R001/F004

**Figure:**  
 4

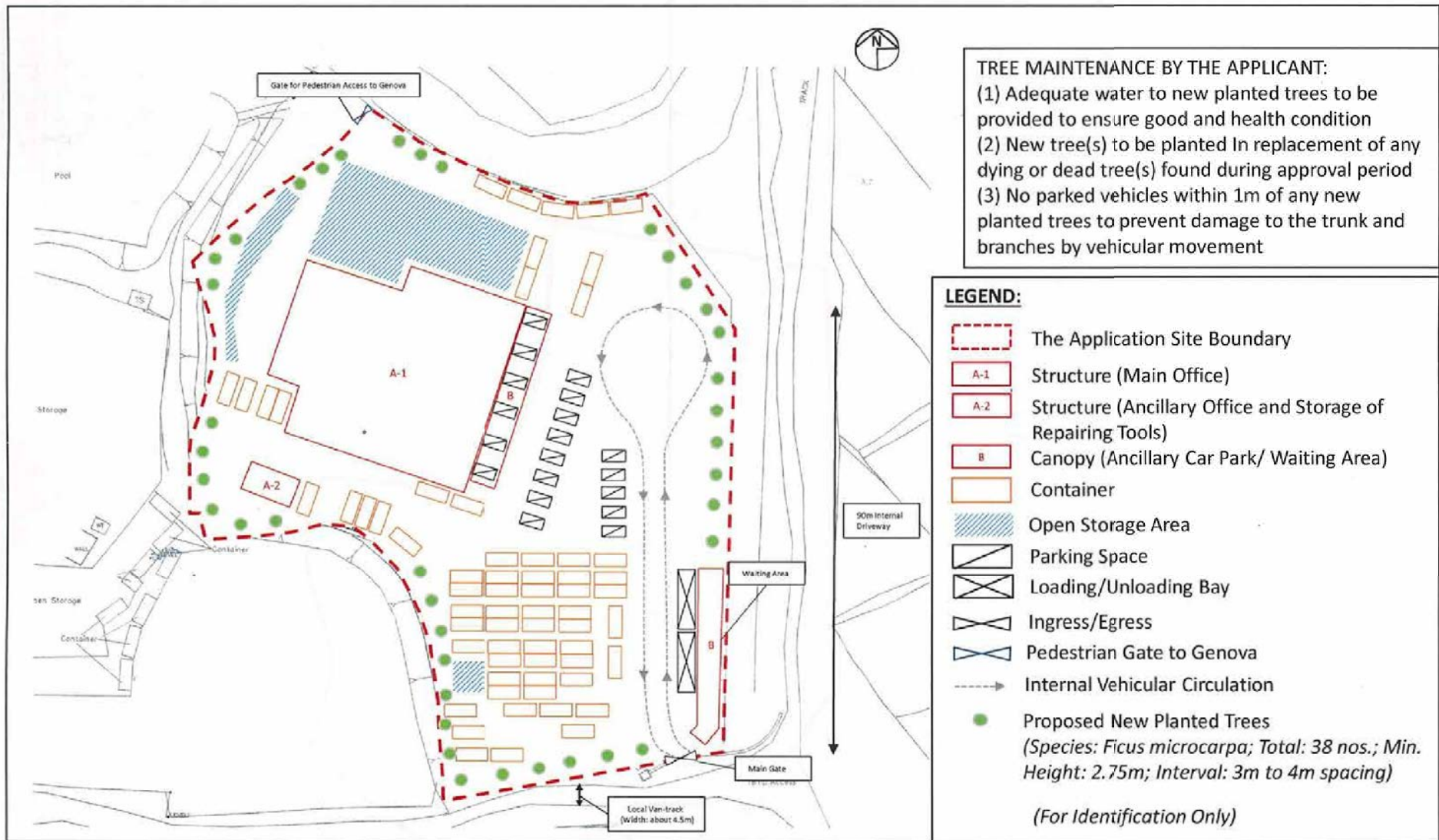
**Scale:**  
 Not to Scale

**Date:**  
 August 2017



(摘錄自申請人於 24.8.2017 呈交的申請書)  
 (Extract from Applicant's Submission of 24.8.2017)

參考編號 REFERENCE No. <b>A/YL-KTN/575</b>	繪圖 DRAWING <b>A-1</b>
--	--------------------------



**Project:**  
 Section 16 Planning Application for Site Office with Ancillary Storage of Building Materials and Staff Car Park for a Temporary Use of 3 Years at Lots 1555 S.A (Part), 1555 S.B RP (Part), 1557 RP (Part), 1558 (Part) and 1559 (Part) in D.D. 107, Sha Po, Yuen Long, New Territories

**Title:**  
 Landscape Proposal

Ref.: ADCL/PLG-10132-R001/F00

**Figure:**  
 6

**Scale:**  
 Not to Scale

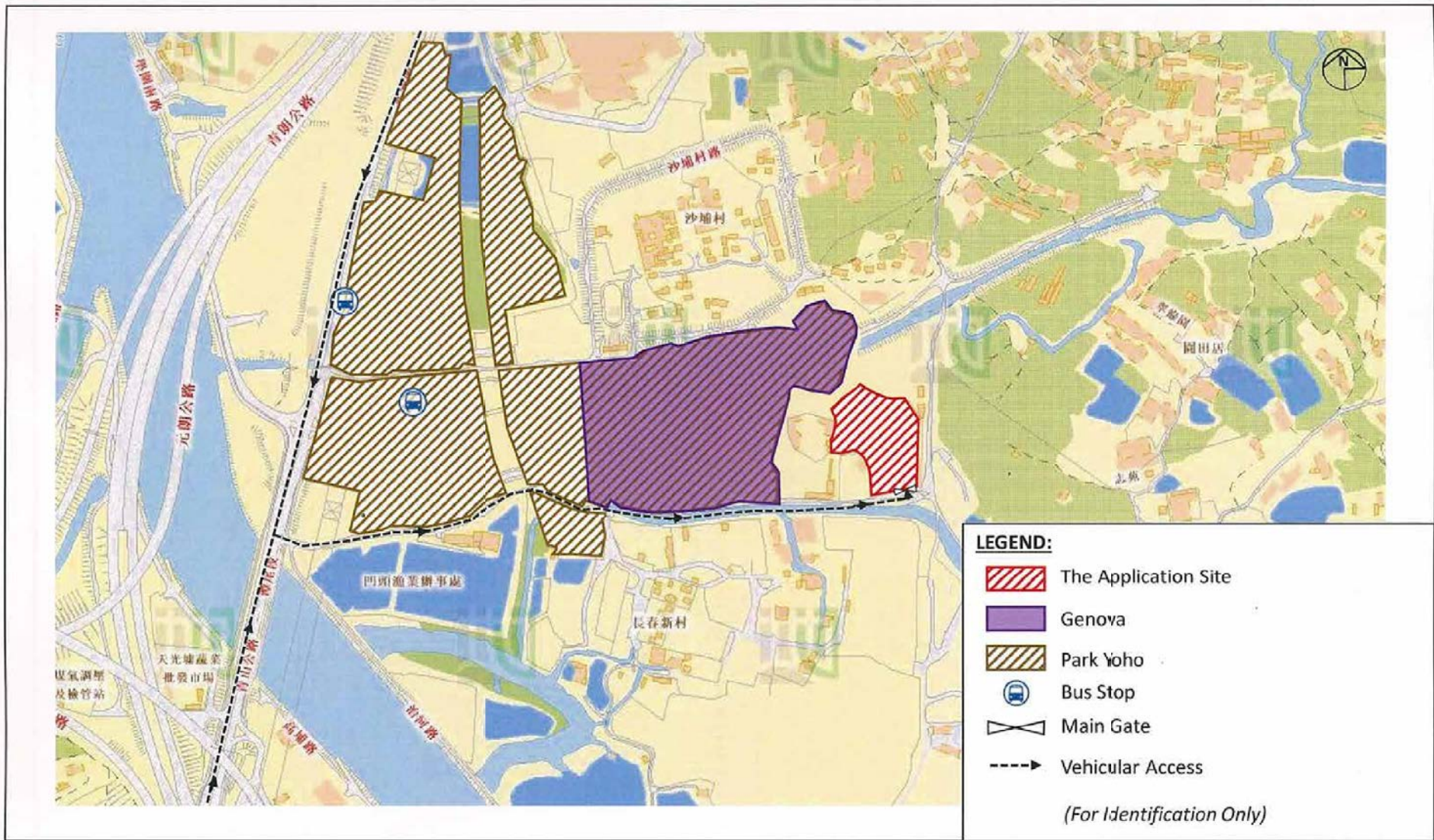
**Date:**  
 August 2017



(摘錄自申請人於 24.8.2017 呈交的申請書)  
 (Extract from Applicant's Submission of 24.8.2017)

參考編號 REFERENCE No. A/YL-KTN/575	繪圖 DRAWING A-2
---------------------------------------	-------------------





**Project:**  
 Section 16 Planning Application for Site Office with Ancillary Storage of Building Materials and Staff Car Park for a Temporary Use of 3 Years at Lots 1555 S.A (Part), 1555 S.B RP (Part), 1557 RP (Part), 1558 (Part) and 1559 (Part) in D.D. 107, Sha Po, Yuen Long, New Territories

**Title:**  
 Vehicular Access to the Application Site

Ref.: ADCL/PLG-10132-R001/F007

**Figure:**  
 7

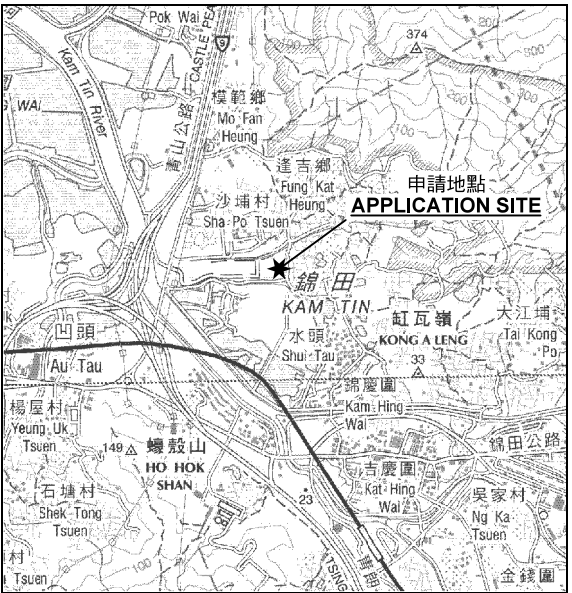
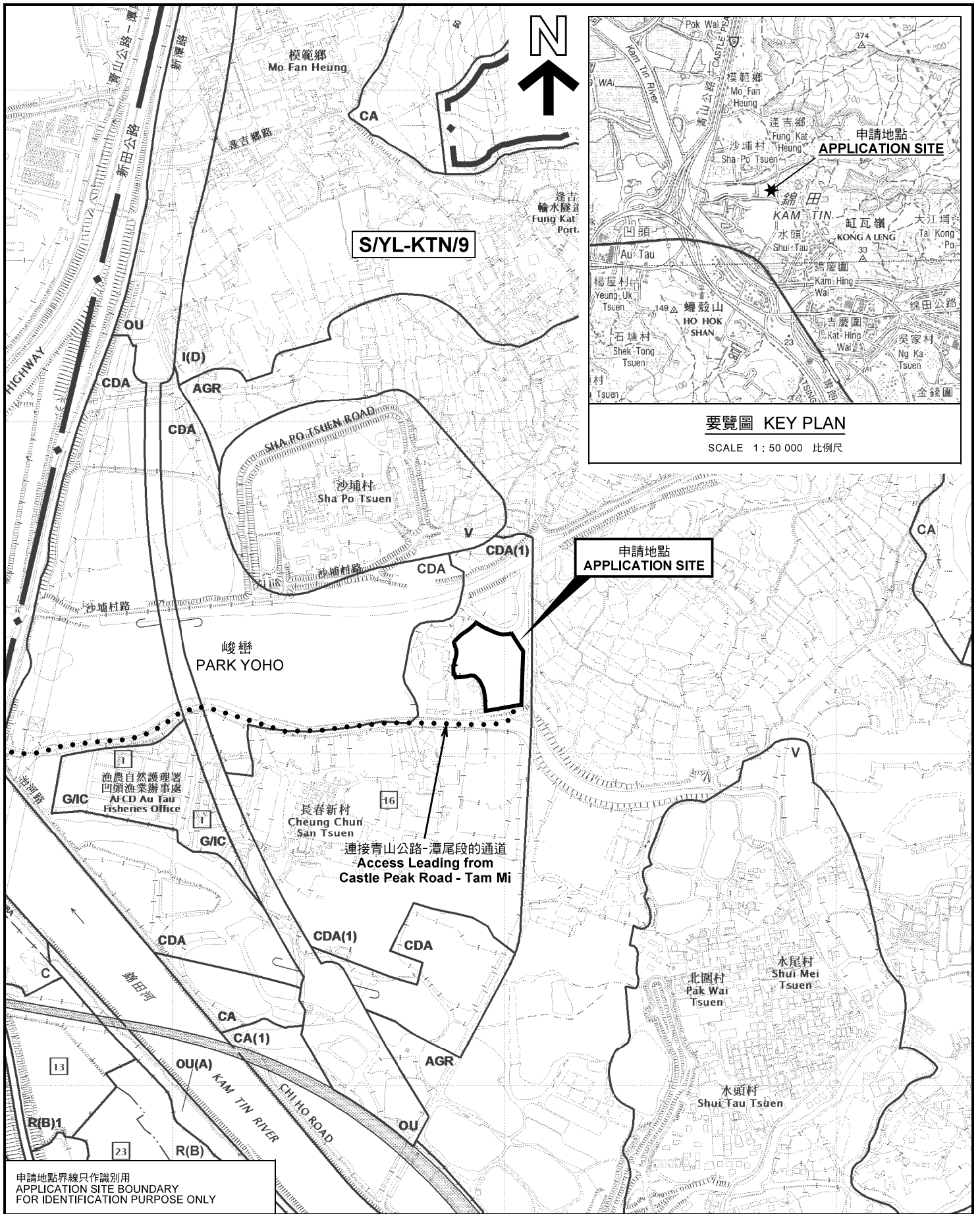
**Scale:**  
 Not to Scale

**Date:**  
 August 2017



(摘錄自申請人於 24.8.2017 呈交的申請書)  
 (Extract from Applicant's Submission of 24.8.2017)

參考編號 REFERENCE No. A/YL-KTN/575	繪圖 DRAWING A-3
---------------------------------------	-------------------



要覽圖 KEY PLAN

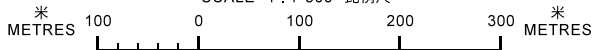
SCALE 1 : 50 000 比例尺

申請地點界線只作識別用  
APPLICATION SITE BOUNDARY  
FOR IDENTIFICATION PURPOSE ONLY

位置圖 LOCATION PLAN

臨時地盤辦公室附設露天存放建築材料, 存放維修工具和員工停車場 (為期3年)  
元朗錦田丈量約份第107約地段第1555號A分段(部分)、第1555號B分段餘段(部分)、  
第1557號餘段(部分)、第1558號(部分)及第1559號(部分)  
TEMPORARY SITE OFFICE WITH ANCILLARY OPEN STORAGE OF  
BUILDING MATERIALS, STORAGE OF REPAIRING TOOLS AND  
STAFF CAR PARK FOR A PERIOD OF 3 YEARS  
LOTS 1555 S.A (PART), 1555 S.B RP (PART), 1557 RP (PART),  
1558 (PART) AND 1559 (PART) IN D.D. 107, KAM TIN, YUEN LONG

SCALE 1 : 7 500 比例尺



規劃署  
PLANNING  
DEPARTMENT

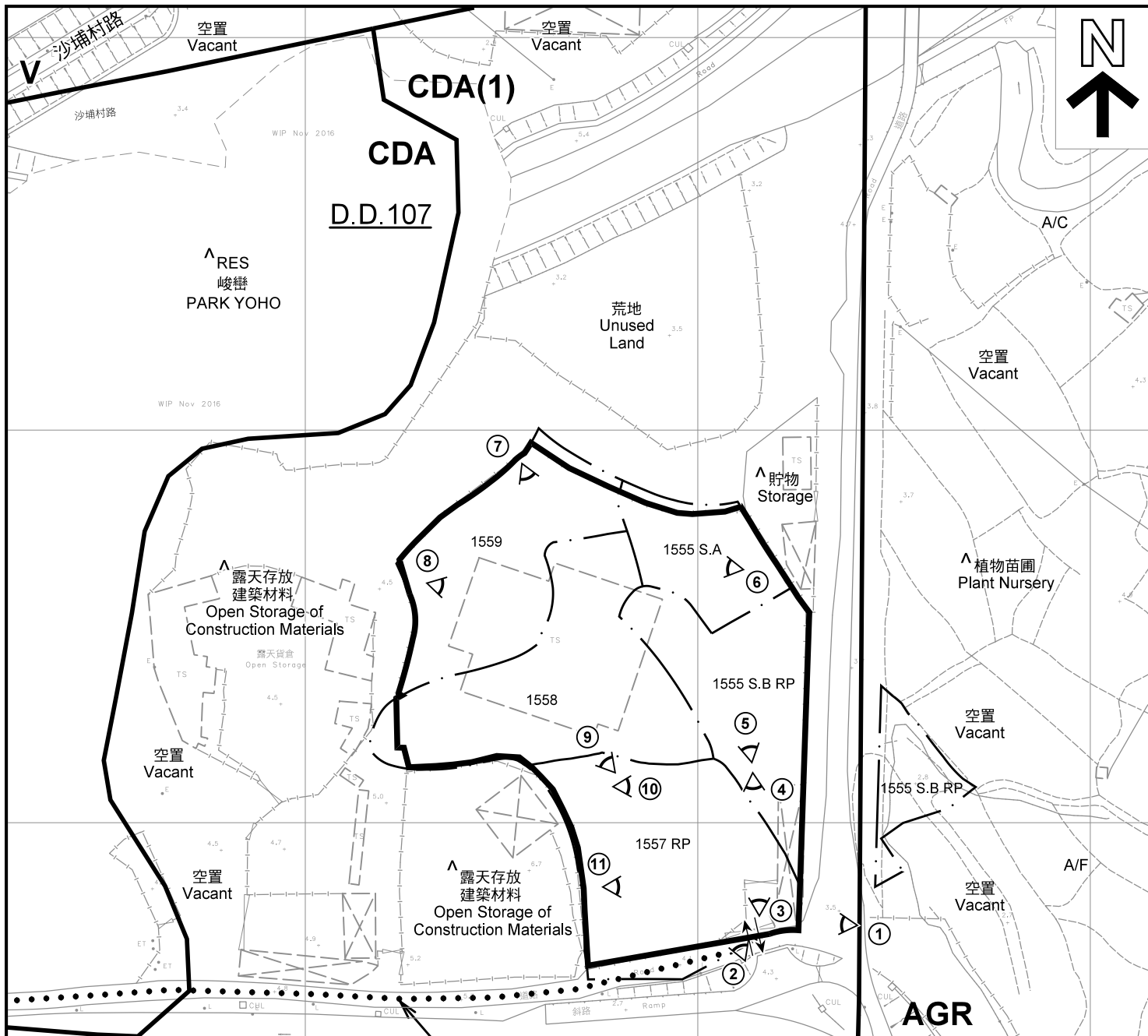


參考編號  
REFERENCE No.  
A/YL-KTN/575

圖 PLAN  
A-1

本摘要圖於2018年1月2日擬備, 所根據的資料為於2014年12月2日核准的分區計劃大綱圖編號 S/YL-KTN/9  
EXTRACT PLAN PREPARED ON 2.1.2018  
BASED ON OUTLINE ZONING PLAN No.  
S/YL-KTN/9 APPROVED ON 2.12.2014





圖例 LEGEND	
	申請地點(界線只作識別用) APPLICATION SITE (BOUNDARY FOR IDENTIFICATION PURPOSE ONLY)
<b>V</b>	鄉村式發展 VILLAGE TYPE DEVELOPMENT
<b>AGR</b>	農業 AGRICULTURE
<b>CDA</b>	綜合發展區 COMPREHENSIVE DEVELOPMENT AREA
<b>RES</b>	住用構築物 RESIDENTIAL STRUCTURES
<b>A/F</b>	休耕農地 FALLOW AGRICULTURAL LAND
<b>A/C</b>	常耕農地 CULTIVATED AGRICULTURAL LAND
	實地照片的觀景點 VIEWING POINT OF SITE PHOTO
	入口/出口 INGRESS / EGRESS

註釋 Notes :

- (1) 2017年9月1日勘測的土地用途  
Land uses shown on this plan are in accordance with the land use survey conducted by the Planning Department on 1.9.2017
- (2) \* 土地用途跟1992年2月勘測的土地用途一致  
Indicates that the use is the same as that revealed by the land use survey conducted by the Planning Department on Feb 1992
- (3) ^ 土地用途跟1992年2月勘測的土地用途有別  
Indicates that the use is different from that revealed by the land use survey conducted by the Planning Department on Feb 1992

平面圖 SITE PLAN

臨時地盤辦公室附設露天存放建築材料, 存放維修工具和員工停車場 (為期3年)  
元朗錦田丈量約份第107約地段第1555號A分段(部分)、第1555號B分段餘段(部分)、  
第1557號餘段(部分)、第1558號(部分)及第1559號(部分)  
TEMPORARY SITE OFFICE WITH ANCILLARY OPEN STORAGE OF  
BUILDING MATERIALS, STORAGE OF REPAIRING TOOLS AND  
STAFF CAR PARK FOR A PERIOD OF 3 YEARS  
LOTS 1555 S.A (PART), 1555 S.B RP (PART), 1557 RP (PART),  
1558 (PART) AND 1559 (PART) IN D.D. 107, KAM TIN, YUEN LONG

SCALE 1 : 1 500 比例尺



本摘要圖於2017年12月20日擬備, 所根據的資料為測量圖編號 6-NE-1D、6-NE-2C、6-NE-6B 及 6-NE-7A  
EXTRACT PLAN PREPARED ON 20.12.2017  
BASED ON SURVEY SHEETS No.  
6-NE-1D, 6-NE-2C, 6-NE-6B & 6-NE-7A

規劃署  
PLANNING  
DEPARTMENT



參考編號  
REFERENCE No.  
A/YL-KTN/575

圖 PLAN  
A-2



沙埔村  
SHA PO TSUEN

沙埔村路

SHA PO TSUEN ROAD


峻巒  
PARK YOHO



連接青山公路-潭尾段的通道  
Access Leading from  
Castle Peak Road - Tam Mi

長春新村  
CHEUNG CHUN  
SAN TSUEN

圖例 LEGEND

 申請地點(界線只作識別用)  
APPLICATION SITE  
(BOUNDARY FOR IDENTIFICATION  
PURPOSE ONLY)

本摘要圖於2017年12月20日擬備，所根據的資料為地政總署於2017年4月29日拍得的航攝照片編號 E023618C  
EXTRACT PLAN PREPARED ON 20.12.2017  
BASED ON AERIAL PHOTO No.  
E023618C TAKEN ON 29.4.2017  
BY LANDS DEPARTMENT

航攝照片 AERIAL PHOTO

臨時地盤辦公室附設露天存放建築材料，存放維修工具和員工停車場（為期3年）  
元朗錦田丈量約份第107約地段第1555號A分段（部分）、第1555號B分段餘段（部分）、  
第1557號餘段（部分）、第1558號（部分）及第1559號（部分）  
TEMPORARY SITE OFFICE WITH ANCILLARY OPEN STORAGE OF  
BUILDING MATERIALS, STORAGE OF REPAIRING TOOLS AND  
STAFF CAR PARK FOR A PERIOD OF 3 YEARS  
LOTS 1555 S.A (PART), 1555 S.B RP (PART), 1557 RP (PART),  
1558 (PART) AND 1559 (PART) IN D.D. 107, KAM TIN, YUEN LONG

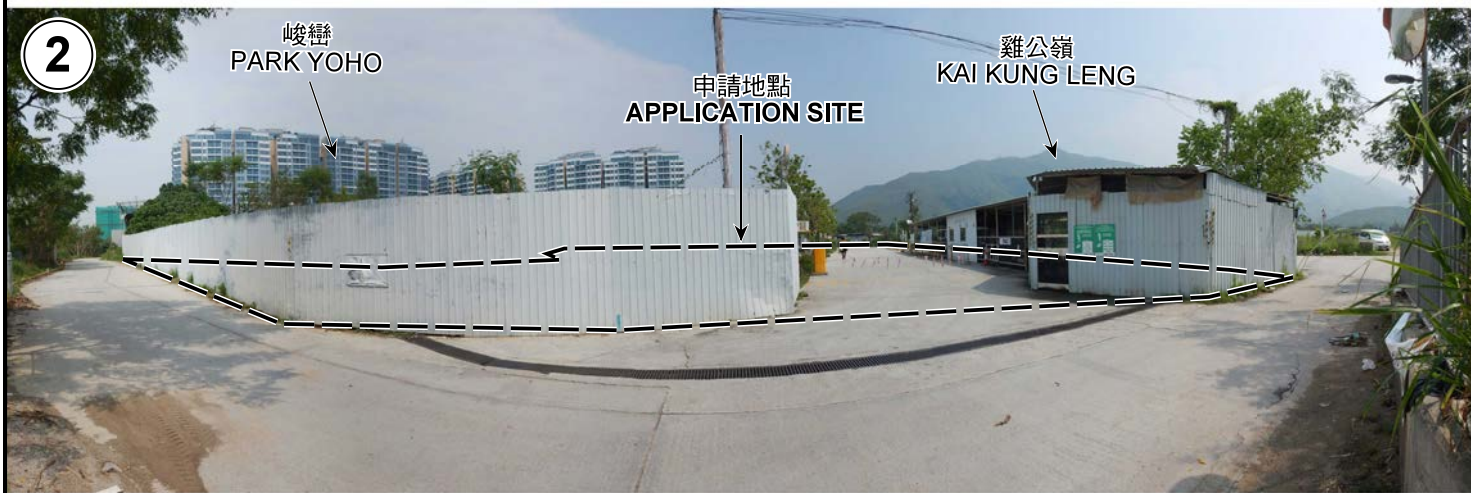
規劃署  
PLANNING  
DEPARTMENT



參考編號  
REFERENCE No.  
A/YL-KTN/575

圖 PLAN  
A-3





申請地點界線只作識別用 APPLICATION SITE BOUNDARY FOR IDENTIFICATION PURPOSE ONLY

### 實地照片 SITE PHOTOS

臨時地盤辦公室附設露天存放建築材料，存放維修工具和員工停車場（為期3年）  
元朗錦田丈量約份第107約地段第1555號A分段（部分）、第1555號B分段餘段（部分）、  
第1557號餘段（部分）、第1558號（部分）及第1559號（部分）  
TEMPORARY SITE OFFICE WITH ANCILLARY OPEN STORAGE OF  
BUILDING MATERIALS, STORAGE OF REPAIRING TOOLS AND  
STAFF CAR PARK FOR A PERIOD OF 3 YEARS  
LOTS 1555 S.A (PART), 1555 S.B RP (PART), 1557 RP (PART),  
1558 (PART) AND 1559 (PART) IN D.D. 107, KAM TIN, YUEN LONG

本圖於2017年12月20日擬備，所根據的資料為攝於2017年9月1日的實地照片  
PLAN PREPARED ON 20.12.2017  
BASED ON SITE PHOTOS  
TAKEN ON 1.9.2017

規劃署  
PLANNING  
DEPARTMENT



參考編號  
REFERENCE No.  
A/YL-KTN/575

圖 PLAN  
A-4a





申請地點界線只作識別用 APPLICATION SITE BOUNDARY FOR IDENTIFICATION PURPOSE ONLY

### 實地照片 SITE PHOTOS

臨時地盤辦公室附設露天存放建築材料，存放維修工具和員工停車場（為期3年）  
元朗錦田丈量約份第107約地段第1555號A分段（部分）、第1555號B分段餘段（部分）、  
第1557號餘段（部分）、第1558號（部分）及第1559號（部分）  
TEMPORARY SITE OFFICE WITH ANCILLARY OPEN STORAGE OF  
BUILDING MATERIALS, STORAGE OF REPAIRING TOOLS AND  
STAFF CAR PARK FOR A PERIOD OF 3 YEARS  
LOTS 1555 S.A (PART), 1555 S.B RP (PART), 1557 RP (PART),  
1558 (PART) AND 1559 (PART) IN D.D. 107, KAM TIN, YUEN LONG

規劃署  
PLANNING  
DEPARTMENT



本圖於2017年12月20日擬備，所根據的資料為攝於2017年9月1日的實地照片  
PLAN PREPARED ON 20.12.2017  
BASED ON SITE PHOTOS  
TAKEN ON 1.9.2017

參考編號  
REFERENCE No.  
A/YL-KTN/575

圖 PLAN  
A-4b





申請地點界線只作識別用 APPLICATION SITE BOUNDARY FOR IDENTIFICATION PURPOSE ONLY

### 實地照片 SITE PHOTOS

臨時地盤辦公室附設露天存放建築材料, 存放維修工具和員工停車場 (為期3年)  
元朗錦田丈量約份第107約地段第1555號A分段(部分)、第1555號B分段餘段(部分)、  
第1557號餘段(部分)、第1558號(部分)及第1559號(部分)  
TEMPORARY SITE OFFICE WITH ANCILLARY OPEN STORAGE OF  
BUILDING MATERIALS, STORAGE OF REPAIRING TOOLS AND  
STAFF CAR PARK FOR A PERIOD OF 3 YEARS  
LOTS 1555 S.A (PART), 1555 S.B RP (PART), 1557 RP (PART),  
1558 (PART) AND 1559 (PART) IN D.D. 107, KAM TIN, YUEN LONG

本圖於2017年12月20日擬備, 所根據的資料為攝於2017年9月1日的實地照片  
PLAN PREPARED ON 20.12.2017  
BASED ON SITE PHOTOS  
TAKEN ON 1.9.2017

規劃署  
PLANNING  
DEPARTMENT



參考編號  
REFERENCE No.  
A/YL-KTN/575

圖 PLAN  
A-4c