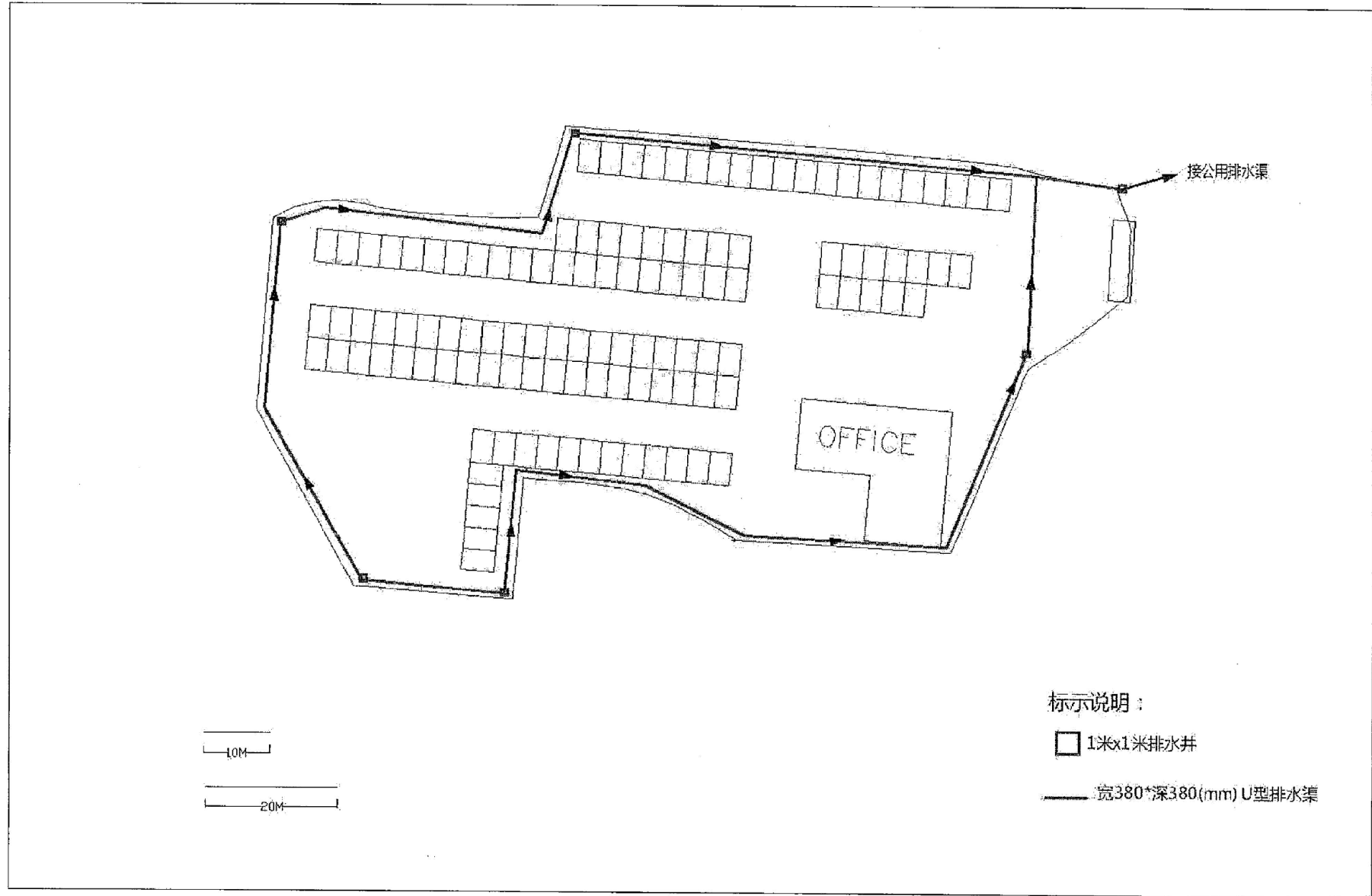




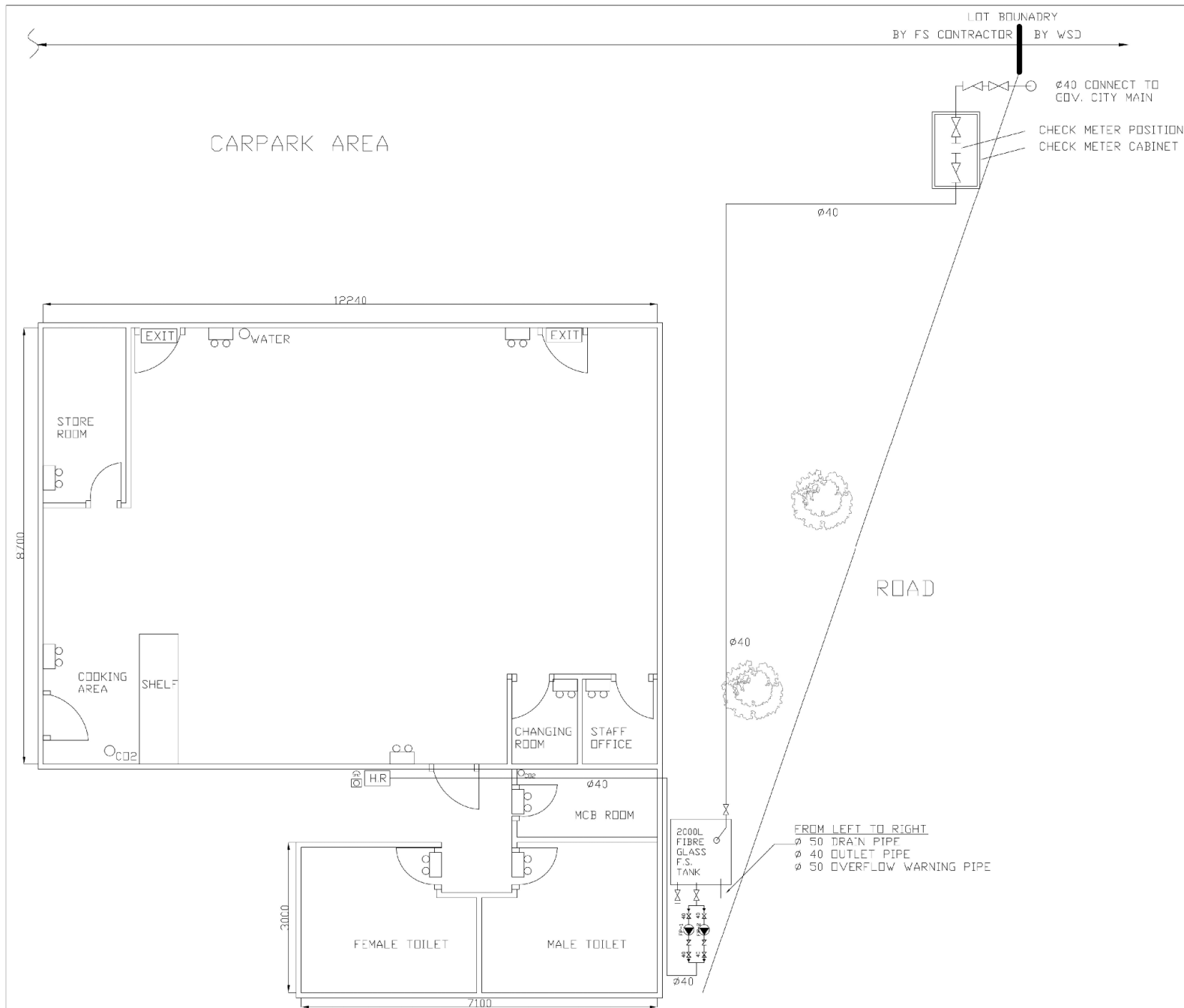
# 排水示意图



(摘錄自申請人於 30. 4. 2019 呈交的申請書)  
(Extract from Applicant's  
Submission of 30.4.2019)

參考編號  
REFERENCE No.  
A/YL-KTN/661

繪圖 DRAWING  
A-2



REV.	DESCRIPTION	DATE	BY
C	WSD RE-SUBMISSION	02/7/10	JACKIE NG
B	FSD APPROVAL	19/11/09	JACKIE NG
A	DESIGN	31/8/09	JACKIE NG

FSI CONTRACTOR  
**East Power Engineering Limited**  
 Flat A, 7/F., Hop Sing Commercial Building  
 41 Chi Kiang Street, Tseukwan, Kowloon  
 Fax : 2394-3772 Tel. : 2397-3938

PROJECT  
 F.S.I WORK AT LONG HA,  
 SAN TAM ROAD, YUEN LONG,  
 N.T.

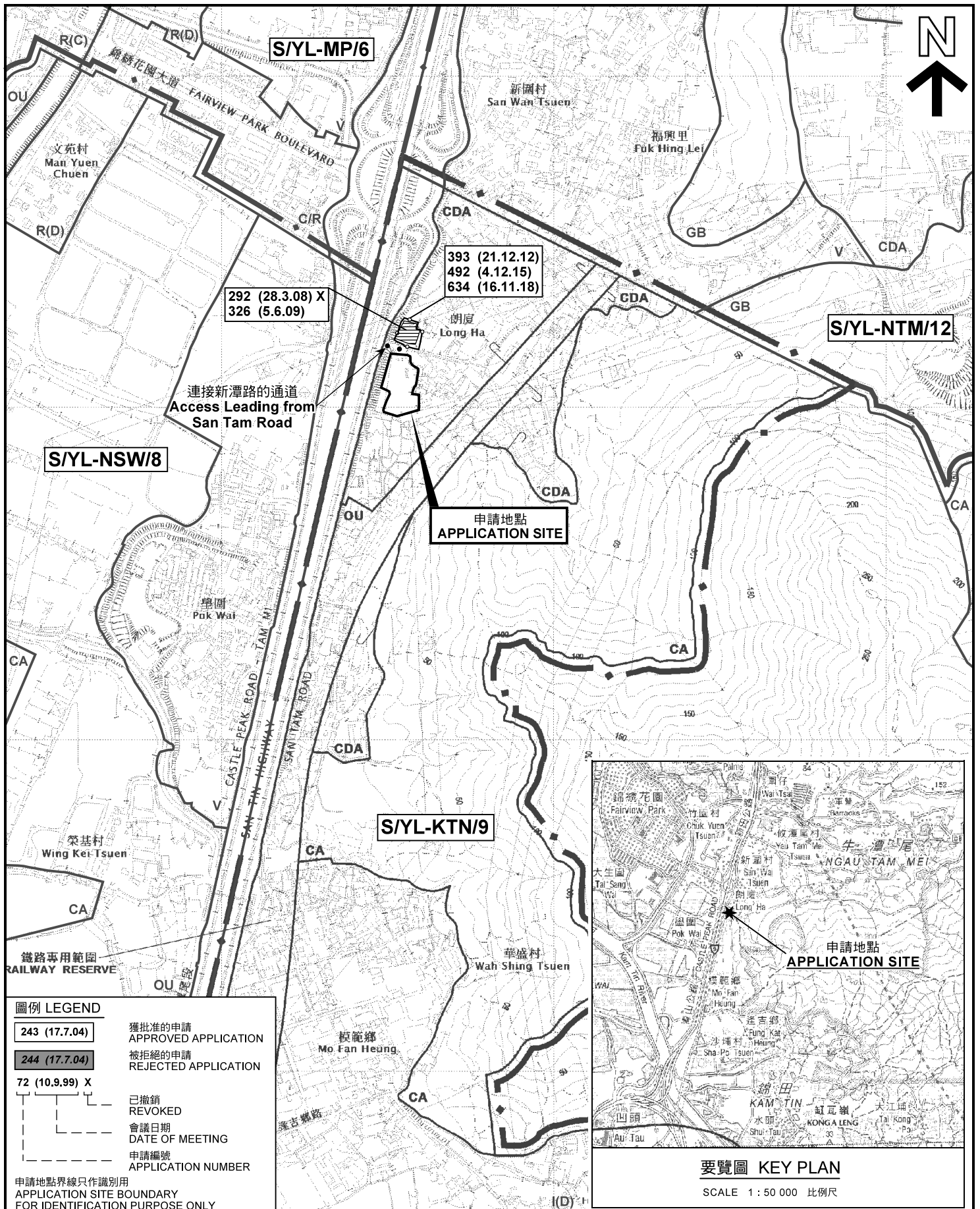
DRAWING TITLE  
 F.S.I LAYOUT PLAN

	INITIAL	DESIGNATION	DATE
DRAWN BY	JACKIE	A.Eng.	31-08-2009
DESIGNED BY	JACKIE	A.Eng.	31-08-2009
CHECKED BY	CM	PM	31-08-2009
APPROVED BY	CM	PM	31-08-2009
PROJECT NO.	09405		
PAPER SIZE	A4	PLD SCALE	1 : 1
DRAWING NO.	EP-09405-FS02		
SCALE	<del>1:100</del>	REVISION	C

(摘錄自申請人於 30.4.2019 呈交的申請書)  
 (Extract from Applicant's  
 Submission of 30.4.2019)

參考編號  
 REFERENCE No.  
**A/YL-KTN/661**

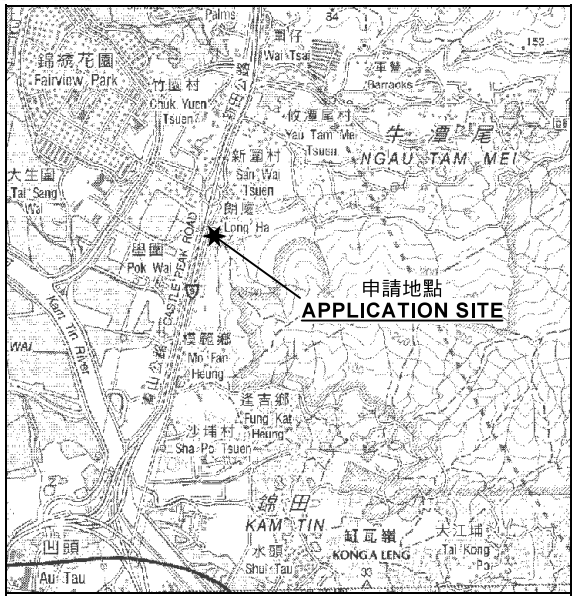
繪圖 DRAWING  
**A-3**



**圖例 LEGEND**

243 (17.7.04)	獲批准的申請 APPROVED APPLICATION
244 (17.7.04)	被拒絕的申請 REJECTED APPLICATION
72 (10.9.99) X	已撤銷 REVOKED
---	會議日期 DATE OF MEETING
---	申請編號 APPLICATION NUMBER

申請地點界線只作識別用  
APPLICATION SITE BOUNDARY  
FOR IDENTIFICATION PURPOSE ONLY



**要覽圖 KEY PLAN**  
SCALE 1 : 50 000 比例尺


本摘要圖於2019年5月21日擬備，  
所根據的資料為於2014年12月2日  
核准的分區計劃大綱圖編號 S/YL-KTN/9  
EXTRACT PLAN PREPARED ON 21.5.2019  
BASED ON OUTLINE ZONING PLAN No.  
S/YL-KTN/9 APPROVED ON 2.12.2014

**位置圖及同類申請 LOCATION PLAN WITH SIMILAR APPLICATIONS**

臨時「私人停車場(私家車)」用途的規劃許可續期(為期3年)  
元朗新田朗屋丈量約份第104約地段第3316號餘段(部分)、第3331號餘段(部分)、  
第3337號餘段、第3338號餘段(部分)、第3339號、第3340號餘段(部分)、  
第3341號餘段(部分)、第3342號(部分)、第3343號至第3346號  
第3347號(部分)、第3348號(部分)、第3349號餘段(部分)、第3350號、  
第3351號(部分)、第3359號餘段及第3360號餘段和毗連政府土地  
RENEWAL OF PLANNING APPROVAL FOR TEMPORARY  
"PRIVATE CAR PARK (PRIVATE CARS)" FOR A PERIOD OF 3 YEARS  
LOTS 3316 RP (PART), 3331 RP (PART), 3337 RP, 3338 RP (PART), 3339, 3340 RP (PART),  
3341 RP (PART), 3342 (PART), 3343 TO 3346, 3347 (PART), 3348 (PART), 3349 RP (PART),  
3350, 3351 (PART), 3359 RP AND 3360 RP IN D.D.104  
AND ADJOINING GOVERNMENT LAND, LONG HA, SAN TIN, YUEN LONG  
SCALE 1 : 7 500 比例尺

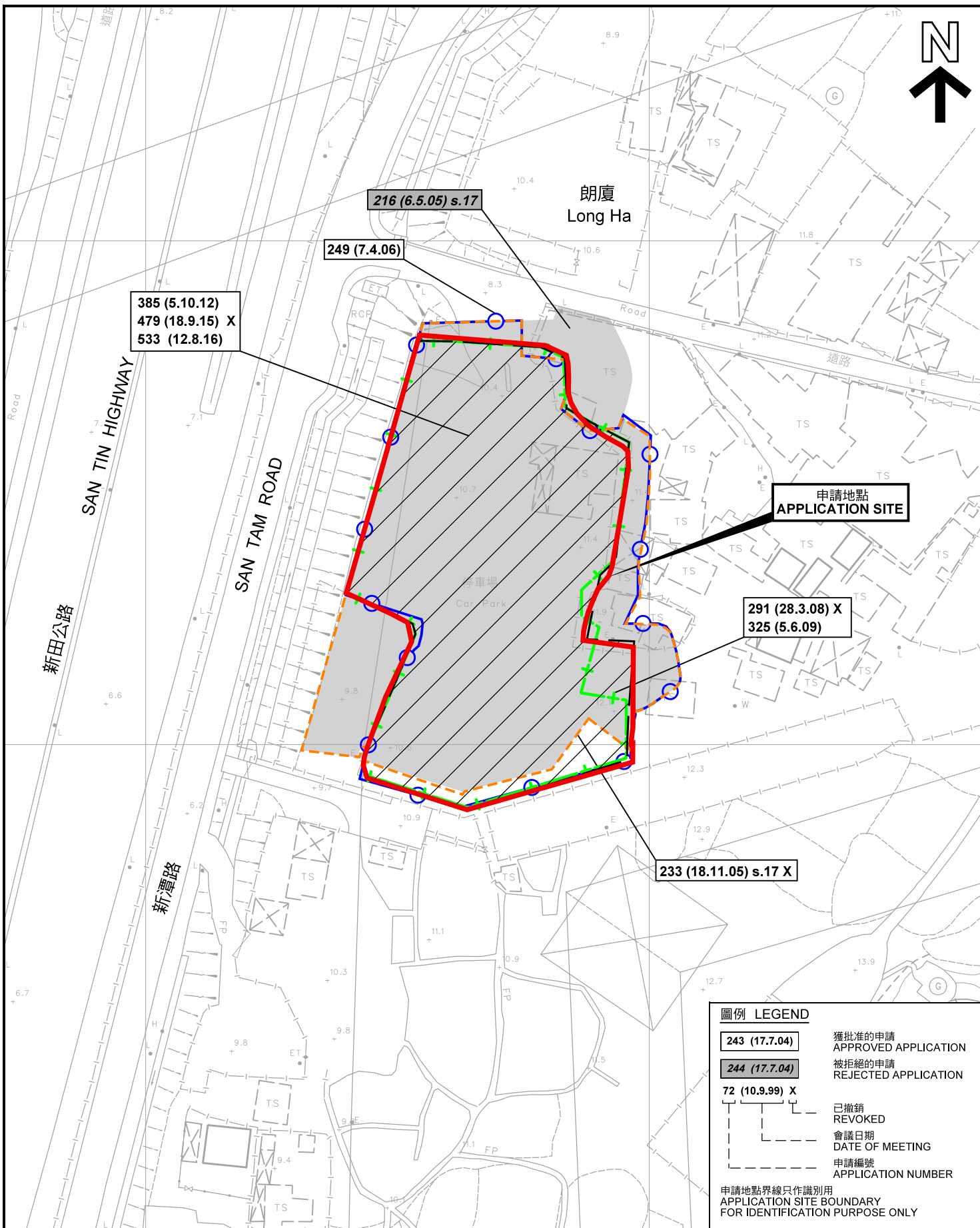
米 100 0 100 200 300 米  
METRES

**規劃署  
PLANNING  
DEPARTMENT**



參考編號  
REFERENCE No.  
**A/YL-KTN/661**

**圖 PLAN  
A-1a**



385 (5.10.12)  
479 (18.9.15) X  
533 (12.8.16)

249 (7.4.06)

216 (6.5.05) s.17

申請地點  
APPLICATION SITE

291 (28.3.08) X  
325 (5.6.09)

233 (18.11.05) s.17 X

圖例 LEGEND	
243 (17.7.04)	獲批准的申請 APPROVED APPLICATION
244 (17.7.04)	被拒絕的申請 REJECTED APPLICATION
72 (10.9.99) X	已撤銷 REVOKED
---	會議日期 DATE OF MEETING
---	申請編號 APPLICATION NUMBER
申請地點界線只作識別用 APPLICATION SITE BOUNDARY FOR IDENTIFICATION PURPOSE ONLY	

**先前申請圖 PREVIOUS APPLICATION PLAN**

臨時「私人停車場（私家車）」用途的規劃許可續期（為期3年）  
元朗新田朗厦丈量約份第104約地段第3316號餘段（部分）、第3331號餘段（部分）、  
第3337號餘段、第3338號餘段（部分）、第3339號、第3340號餘段（部分）、  
第3341號餘段（部分）、第3342號（部分）、第3343號至第3346號、  
第3347號（部分）、第3348號（部分）、第3349號餘段（部分）、第3350號、  
第3351號（部分）、第3359號餘段及第3360號餘段和毗連政府土地  
RENEWAL OF PLANNING APPROVAL FOR TEMPORARY  
"PRIVATE CAR PARK (PRIVATE CARS)" FOR A PERIOD OF 3 YEARS  
LOTS 3316 RP (PART), 3331 RP (PART), 3337 RP, 3338 RP (PART), 3339, 3340 RP (PART),  
3341 RP (PART), 3342 (PART), 3343 TO 3346, 3347 (PART), 3348 (PART), 3349 RP (PART),  
3350, 3351 (PART), 3359 RP AND 3360 RP IN D.D.104  
AND ADJOINING GOVERNMENT LAND, LONG HA, SAN TIN, YUEN LONG  
SCALE 1 : 1 000 比例尺

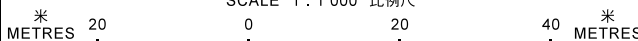
本摘要圖於2019年5月22日擬備，所根據的資料為測量圖編號 2-SE-21B 及 21D  
EXTRACT PLAN PREPARED ON 22.5.2019  
BASED ON SURVEY SHEETS No. 2-SE-21B & 21D

規劃署  
PLANNING  
DEPARTMENT

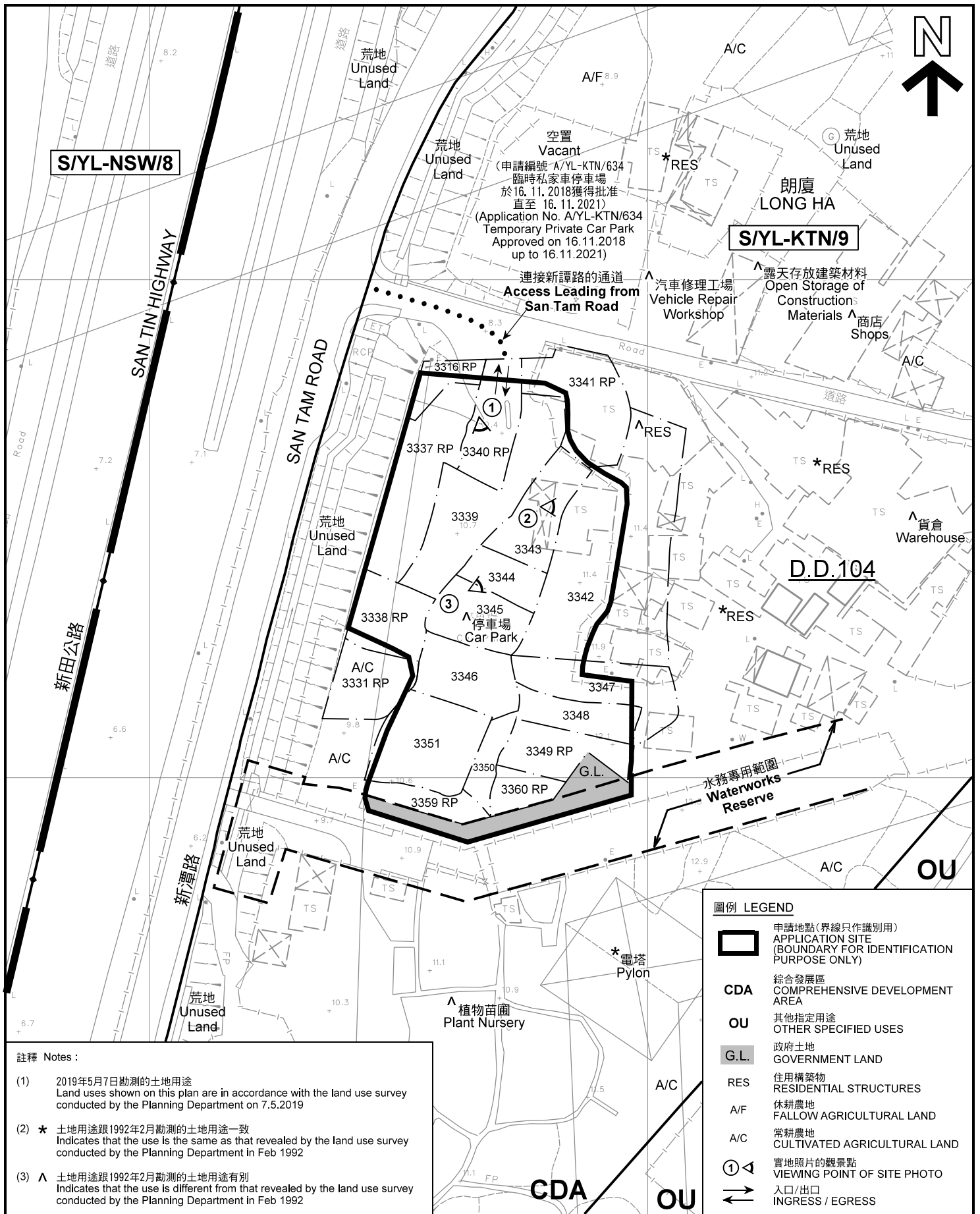


參考編號  
REFERENCE No.  
A/YL-KTN/661

圖 PLAN  
A-1b







註釋 Notes :

- (1) 2019年5月7日勘測的土地用途  
Land uses shown on this plan are in accordance with the land use survey conducted by the Planning Department on 7.5.2019
- (2) \* 土地用途跟1992年2月勘測的土地用途一致  
Indicates that the use is the same as that revealed by the land use survey conducted by the Planning Department in Feb 1992
- (3) ^ 土地用途跟1992年2月勘測的土地用途有別  
Indicates that the use is different from that revealed by the land use survey conducted by the Planning Department in Feb 1992

圖例 LEGEND

- 申請地點(界線只作識別用)  
APPLICATION SITE (BOUNDARY FOR IDENTIFICATION PURPOSE ONLY)
- CDA** 綜合發展區  
COMPREHENSIVE DEVELOPMENT AREA
- OU** 其他指定用途  
OTHER SPECIFIED USES
- G.L.** 政府土地  
GOVERNMENT LAND
- RES** 住用構築物  
RESIDENTIAL STRUCTURES
- A/F** 休耕農地  
FALLOW AGRICULTURAL LAND
- A/C** 常耕農地  
CULTIVATED AGRICULTURAL LAND
- 實地照片的觀景點  
VIEWING POINT OF SITE PHOTO
- 入口/出口  
INGRESS / EGRESS

平面圖 SITE PLAN

臨時「私人停車場(私家車)」用途的規劃許可續期(為期3年)  
元朗新田朗廈丈量約份第104約地段第3316號餘段(部分)、第3331號餘段(部分)、  
第3337號餘段、第3338號餘段(部分)、第3339號、第3340號餘段(部分)、  
第3341號餘段(部分)、第3342號(部分)、第3343號至第3346號、  
第3347號(部分)、第3348號(部分)、第3349號餘段(部分)、第3350號、  
第3351號(部分)、第3359號餘段及第3360號餘段和毗連政府土地  
RENEWAL OF PLANNING APPROVAL FOR TEMPORARY  
"PRIVATE CAR PARK (PRIVATE CARS)" FOR A PERIOD OF 3 YEARS  
LOTS 3316 RP (PART), 3331 RP (PART), 3337 RP, 3338 RP (PART), 3339, 3340 RP (PART),  
3341 RP (PART), 3342 (PART), 3343 TO 3346, 3347 (PART), 3348 (PART), 3349 RP (PART),  
3350, 3351 (PART), 3359 RP AND 3360 RP IN D.D.104  
AND ADJOINING GOVERNMENT LAND, LONG HA, SAN TIN, YUEN LONG  
SCALE 1 : 1 000 比例尺

米 METRES 20 0 20 40 米 METRES

本摘要圖於2019年6月13日擬備, 所根據的資料為測量圖編號 2-SE-21B 及 21D  
EXTRACT PLAN PREPARED ON 13.6.2019  
BASED ON SURVEY SHEETS No. 2-SE-21B & 21D

規劃署  
PLANNING  
DEPARTMENT



參考編號  
REFERENCE No.  
A/YL-KTN/661


圖 PLAN  
A-2



華安苑  
Wah On Villa



圖例 LEGEND

 申請地點(界線只作識別用)  
APPLICATION SITE  
(BOUNDARY FOR IDENTIFICATION  
PURPOSE ONLY)

航攝照片 AERIAL PHOTO

本摘要圖於2019年5月23日擬備，所根據的資料為地政總署於2018年1月3日拍得的航攝照片編號 E032695C  
EXTRACT PLAN PREPARED ON 23.5.2019  
BASED ON AERIAL PHOTO No.  
E032695C TAKEN ON 3.1.2018  
BY LANDS DEPARTMENT

臨時「私人停車場(私家車)」用途的規劃許可續期(為期3年)  
元朗新田朗廈丈量約份第1048約地段第3316號餘段(部分)、第3331號餘段(部分)、  
第3337號餘段、第3338號餘段(部分)、第3339號、第3340號餘段(部分)、  
第3341號餘段(部分)、第3342號(部分)、第3343號至第3346號、  
第3347號(部分)、第3348號(部分)、第3349號餘段(部分)、第3350號、  
第3351號(部分)、第3359號餘段及第3360號餘段和毗連政府土地  
RENEWAL OF PLANNING APPROVAL FOR TEMPORARY  
"PRIVATE CAR PARK (PRIVATE CARS)" FOR A PERIOD OF 3 YEARS  
LOTS 3316 RP (PART), 3331 RP (PART), 3337 RP, 3338 RP (PART), 3339, 3340 RP (PART),  
3341 RP (PART), 3342 (PART), 3343 TO 3346, 3347 (PART), 3348 (PART), 3349 RP (PART),  
3350, 3351 (PART), 3359 RP AND 3360 RP IN D.D. 104  
AND ADJOINING GOVERNMENT LAND, LONG HA, SAN TIN, YUEN LONG

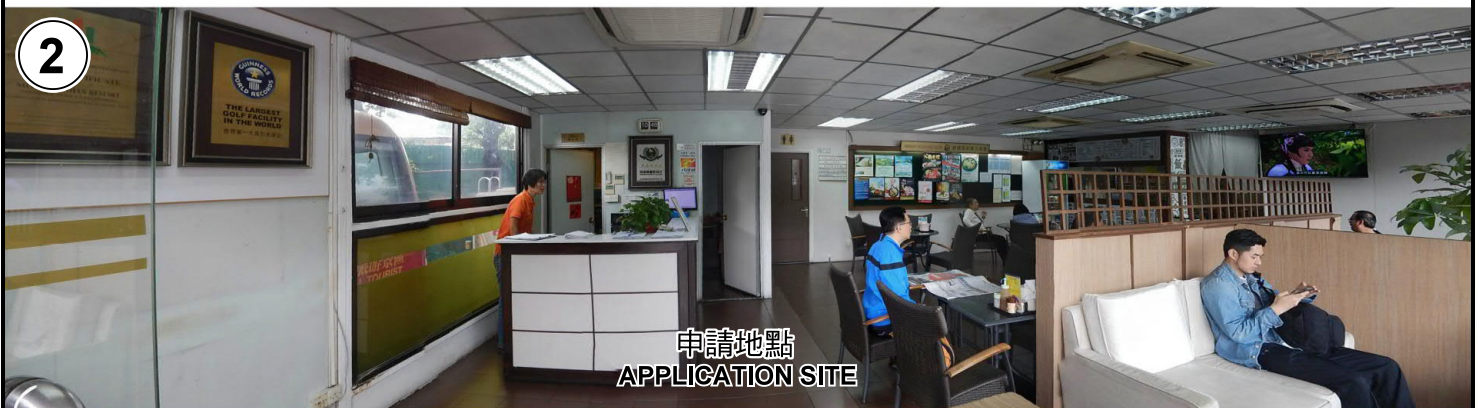
規劃署  
PLANNING  
DEPARTMENT



參考編號  
REFERENCE No.  
A/YL-KTN/661

圖 PLAN  
A-3





申請地點界線只作識別用 APPLICATION SITE BOUNDARY FOR IDENTIFICATION PURPOSE ONLY

### 實地照片 SITE PHOTOS

臨時「私人停車場（私家車）」用途的規劃許可續期（為期3年）  
 元朗新田朗屋丈量約份第104約地段第3316號餘段（部分）、第3331號餘段（部分）、  
 第3337號餘段、第3338號餘段（部分）、第3339號、第3340號餘段（部分）、  
 第3341號餘段（部分）、第3342號（部分）、第3343號至第3346號、  
 第3347號（部分）、第3348號（部分）、第3349號餘段（部分）、第3350號、  
 第3351號（部分）、第3359號餘段及第3360號餘段和毗連政府土地  
 RENEWAL OF PLANNING APPROVAL FOR TEMPORARY  
 "PRIVATE CAR PARK (PRIVATE CARS)" FOR A PERIOD OF 3 YEARS  
 LOTS 3316 RP (PART), 3331 RP (PART), 3337 RP (PART), 3338 RP (PART), 3339, 3340 RP (PART),  
 3341 RP (PART), 3342 (PART), 3343 TO 3346, 3347 (PART), 3348 (PART), 3349 RP (PART),  
 3350, 3351 (PART), 3359 RP AND 3360 RP IN D.D.104  
 AND ADJOINING GOVERNMENT LAND, LONG HA, SAN TIN, YUEN LONG

規劃署  
 PLANNING  
 DEPARTMENT



參考編號  
 REFERENCE No.  
 A/YL-KTN/661

圖 PLAN  
 A-4

本圖於2019年5月22日擬備，所根據的  
 資料為攝於2019年5月7日的實地照片  
 PLAN PREPARED ON 22.5.2019  
 BASED ON SITE PHOTOS  
 TAKEN ON 7.5.2019