

DEVELOPMENT PARAMETERS OF THE APPLICATION SITE

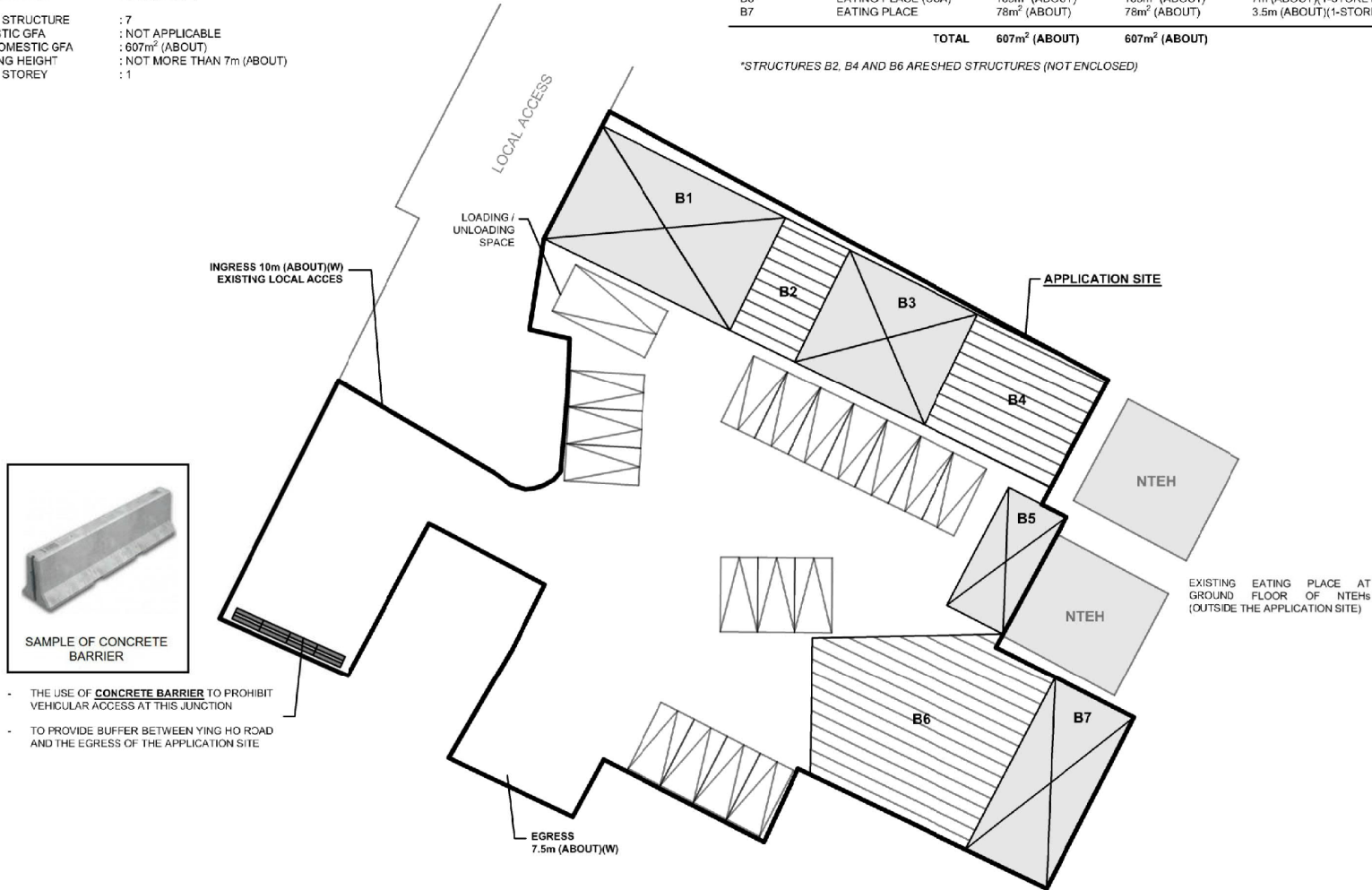
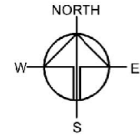
APPLICATION SITE AREA : 1,850m² (ABOUT)
 COVERED AREA : 607m² (ABOUT)
 UNCOVERED AREA : 1,043m² (ABOUT)

PLCT RATIO : 0.37 (ABOUT)
 SITE COVERAGE : 37% (ABOUT)

NO. OF STRUCTURE : 7
 DOMESTIC GFA : NOT APPLICABLE
 NON-DOMESTIC GFA : 607m² (ABOUT)
 BUILDING HEIGHT : NOT MORE THAN 7m (ABOUT)
 NO. OF STOREY : 1

STRUCTURE	USE	COVERED AREA	GFA	BUILDING HEIGHT
B1	SHOP AND SERVICES	119m ² (ABOUT)	119m ² (ABOUT)	4m (ABOUT)(1-STOREY)
B2*	RAIN SHELTER	41m ² (ABOUT)	41m ² (ABOUT)	4m (ABOUT)(1-STOREY)
B3	SHOP AND SERVICES	81m ² (ABOUT)	81m ² (ABOUT)	4m (ABOUT)(1-STOREY)
B4*	EATING PLACE (OSA)	80m ² (ABOUT)	80m ² (ABOUT)	4m (ABOUT)(1-STOREY)
B5	EATING PLACE	39m ² (ABOUT)	39m ² (ABOUT)	4.5m (ABOUT)(1-STOREY)
B6*	EATING PLACE (OSA)	169m ² (ABOUT)	169m ² (ABOUT)	7m (ABOUT)(1-STOREY)
B7	EATING PLACE	78m ² (ABOUT)	78m ² (ABOUT)	3.5m (ABOUT)(1-STOREY)
TOTAL		607m² (ABOUT)	607m² (ABOUT)	

*STRUCTURES B2, B4 AND B6 ARE SHED STRUCTURES (NOT ENCLOSED)



SAMPLE OF CONCRETE BARRIER

- THE USE OF CONCRETE BARRIER TO PROHIBIT VEHICULAR ACCESS AT THIS JUNCTION
- TO PROVIDE BUFFER BETWEEN YING HO ROAD AND THE EGRESS OF THE APPLICATION SITE

PARKING AND LOADING/UNLOADING (L/U) PROVISIONS

NO. OF PRIVATE CAR PARKING SPACE : 17
 DIMENSION OF PARKING SPACE : 2.5m (W) X 5m (L)

NO. OF L/U SPACE FOR LGV : 1
 DIMENSION OF L/U SPACE : 3.5m (W) X 7m (L)

LEGEND

- ENCLOSED STRUCTURE
- SHED STRUCTURE
- PARKING / L/U SPACE

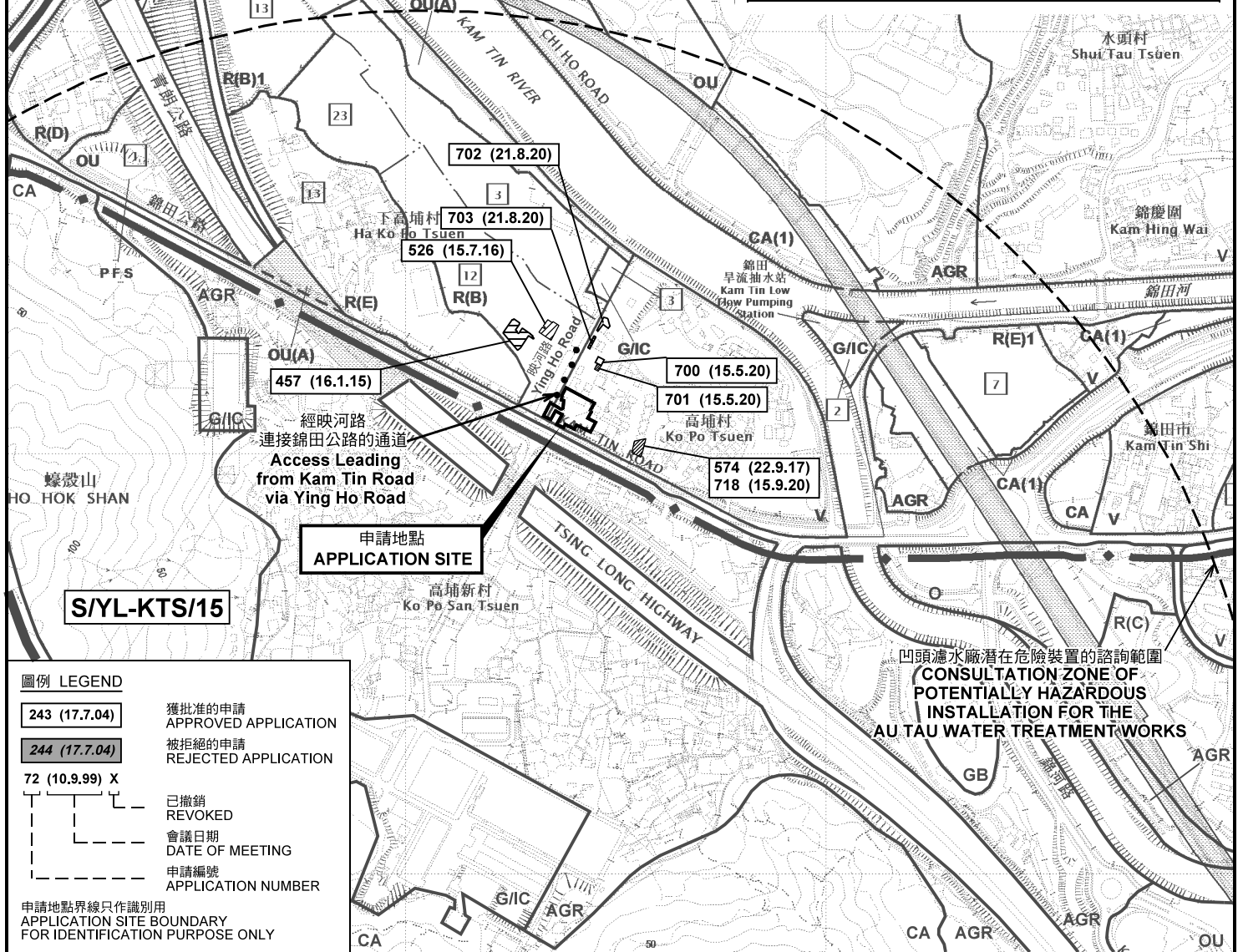
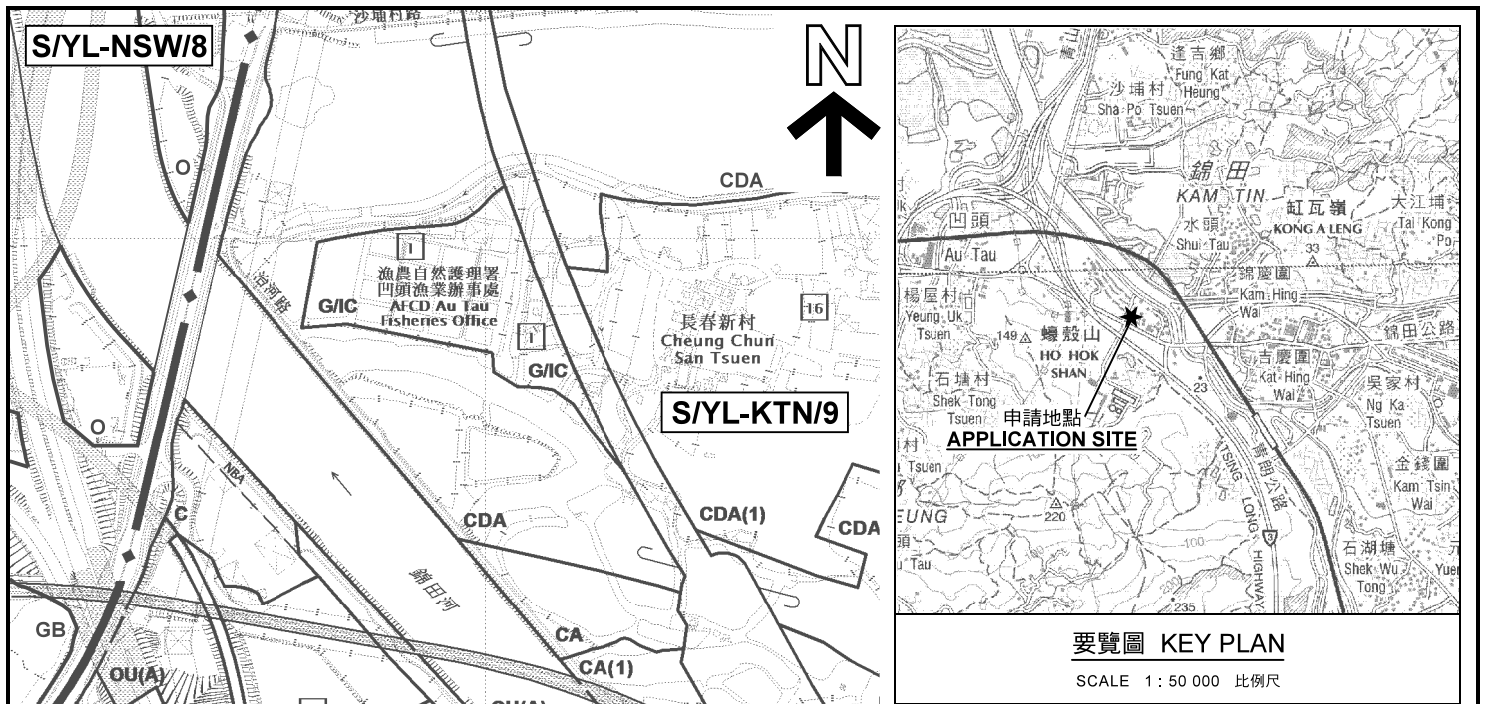
EXISTING EATING PLACE AT GROUND FLOOR OF NTEHs (OUTSIDE THE APPLICATION SITE)

Drawing No.	Ver
PLAN 1	02
Project	
TEMPORARY SHOP AND SERVICES, EATING PLACE AND EATING PLACE (OUTSIDE SEATING ACCOMMODATION OF A RESTAURANT) WITH ANCILLARY PARKING SPACES FOR A PERIOD OF 3 YEARS	
VARIOUS LOTS IN D.D.103 AND ADJOINING GOVERNMENT LAND, KO PO TSUEN, KAM TIN, YUEN LONG	
Drawing Title	
LAYOUT PLAN	
Scale of All	
1:400	
Drawn	Date
	14.10.2020
Revised	Date
	11.12.2020

(摘錄自申請人於11. 12. 2020呈交的進一步資料)
 (Extract from Applicant's Further Information Submitted on 11.12.2020)

參考編號
 REFERENCE No.
A/YL-KTN/736

繪圖 DRAWING
A-1



圖例 LEGEND

- 243 (17.7.04) 獲批准的申請 APPROVED APPLICATION
- 244 (17.7.04) 被拒絕的申請 REJECTED APPLICATION
- 72 (10.9.99) X 已撤銷 REVOKED
- 會議日期 DATE OF MEETING
- 申請編號 APPLICATION NUMBER

申請地點界線只作識別用
APPLICATION SITE BOUNDARY FOR IDENTIFICATION PURPOSE ONLY

位置圖及同類申請 LOCATION PLAN WITH SIMILAR APPLICATIONS

臨時商店及服務行業、食肆（連餐廳戶外座位區）及附屬停車位（為期3年）
元朗錦田高埔村丈量約份第103約地段第216號5分地段第2小分段餘段、第216號5分地段、
第237號B分地段餘段、第237號B分地段第3小分段餘段、第237號B分地段第3小分段A分段、
第237號B分地段第4小分段A分段、第237號B分地段第4小分段B分段、第237號B分地段第4小分段餘段、
第237號B分地段第5小分段餘段（部分）、第237號B分地段第11小分段餘段、第237號B分地段第12小分段餘段、
第237號B分地段第13小分段餘段及第237號B分地段第14小分段餘段和毗連政府土地
TEMPORARY SHOP AND SERVICES, EATING PLACES (WITH OUTSIDE SEATING ACCOMMODATION) AND ANCILLARY PARKING SPACES FOR A PERIOD OF 3 YEARS
LOTS 216 S.S ss.2 RP, 216 S.S RP, 237 S.B RP, 237 S.B ss.3 RP, 237 S.B ss.3 S.A, 237 S.B ss.4 S.A, 237 S.B ss.4 S.B, 237 S.B ss.4 RP, 237 S.B ss.5 RP (PART), 237 S.B ss.11 RP, 237 S.B ss.12 RP, 237 S.B ss.13 RP AND 237 S.B ss.14 RP
IN D.D, 103 AND ADJOINING GOVERNMENT LAND, KO PO TSUEN, KAM TIN, YUEN LONG
SCALE 1 : 7 500 比例尺

米 METRES 100 0 100 200 300 米 METRES

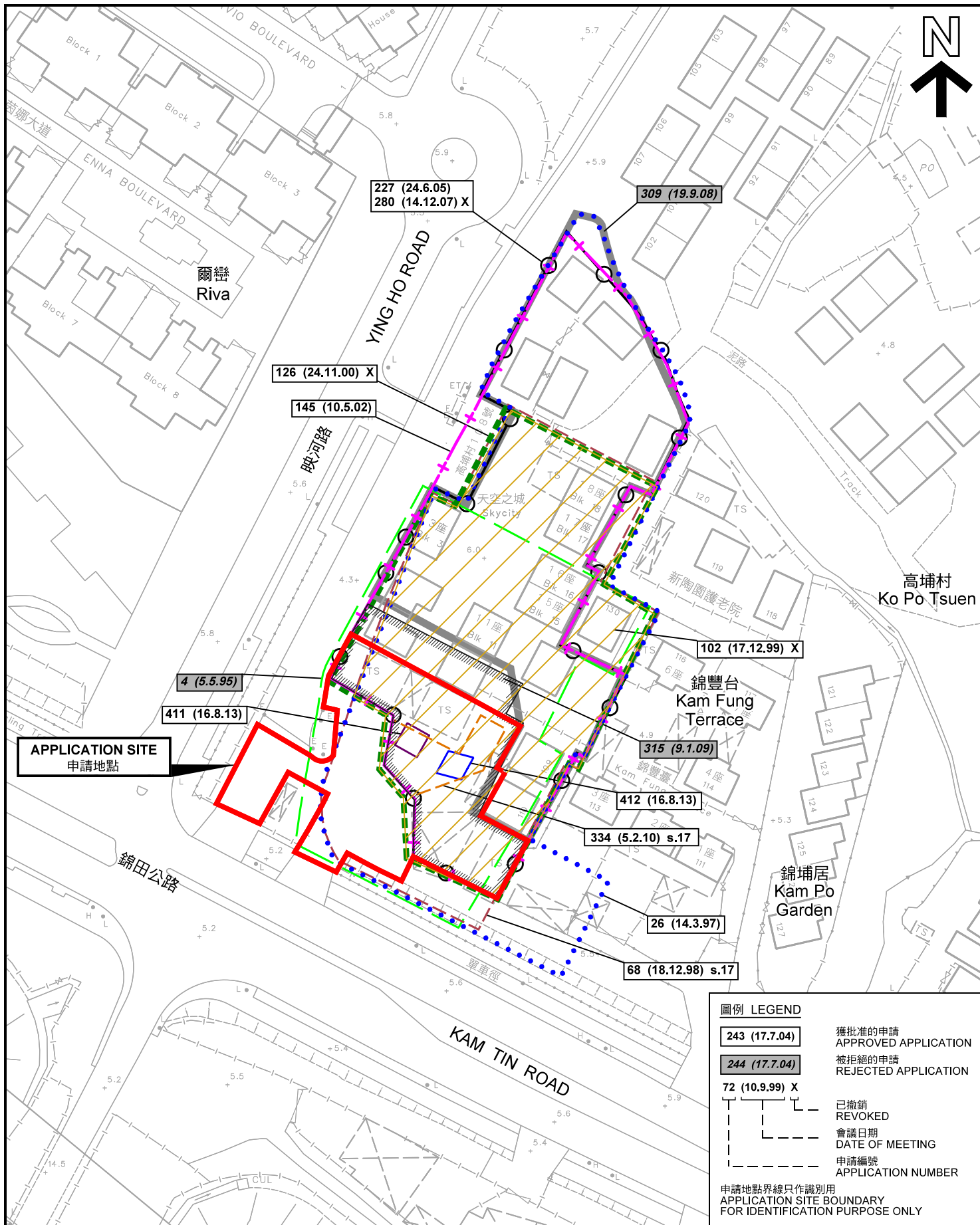
本摘要圖於2020年12月14日擬備，
所根據的資料為於2014年12月2日
核准的分區計劃大綱圖編號 S/YL-KTN/9
EXTRACT PLAN PREPARED ON 14.12.2020
BASED ON OUTLINE ZONING PLAN No.
S/YL-KTN/9 APPROVED ON 2.12.2014

規劃署
PLANNING
DEPARTMENT



參考編號
REFERENCE No.
A/YL-KTN/736

圖 PLAN
A-1a



本摘要圖於2020年12月14日擬備，所根據的資料為測量圖編號 6-NE-6D 及 6-NE-11B
 EXTRACT PLAN PREPARED ON 14.12.2020
 BASED ON SURVEY SHEETS No. 6-NE-6D & 6-NE-11B

先前申請圖 PREVIOUS APPLICATION PLAN
 (臨時露天貯物及公眾停車場 TEMPORARY OPEN STORAGE & PUBLIC CAR PARK)
 臨時商店及服務行業、食肆(連餐廳戶外座位區)及附屬停車位(為期3年)
 元朗錦田高埔村丈量約份第103約地段第216號5分段第2小分段餘段、第216號5分段餘段、
 第237號B分段餘段、第237號B分段第3小分段餘段、第237號B分段第3小分段A分段、
 第237號B分段第4小分段A分段、第237號B分段第4小分段B分段、第237號B分段第4小分段餘段、
 第237號B分段第5小分段餘段(部分)、第237號B分段第11小分段餘段、第237號B分段第12小分段餘段、
 第237號B分段第13小分段餘段及第237號B分段第14小分段餘段和毗連政府土地
 TEMPORARY SHOP AND SERVICES, EATING PLACES (WITH OUTSIDE SEATING ACCOMMODATION) AND ANCILLARY PARKING SPACES FOR A PERIOD OF 3 YEARS
 LOTS 216 S.S. ss.2 RP, 216 S.S. RP, 237 S.B. RP, 237 S.B. ss.3 RP, 237 S.B. ss.3 S.A, 237 S.B. ss.4 S.A, 237 S.B. ss.4 S.B, 237 S.B. ss.4 RP, 237 S.B. ss.5 RP (PART), 237 S.B. ss.11 RP, 237 S.B. ss.12 RP, 237 S.B. ss.13 RP AND 237 S.B. ss.14 RP
 IN D.D., 103 AND ADJOINING GOVERNMENT LAND, KO PO TSUEN, KAM TIN, YUEN LONG
 SCALE 1 : 1 000 比例尺

圖例 LEGEND

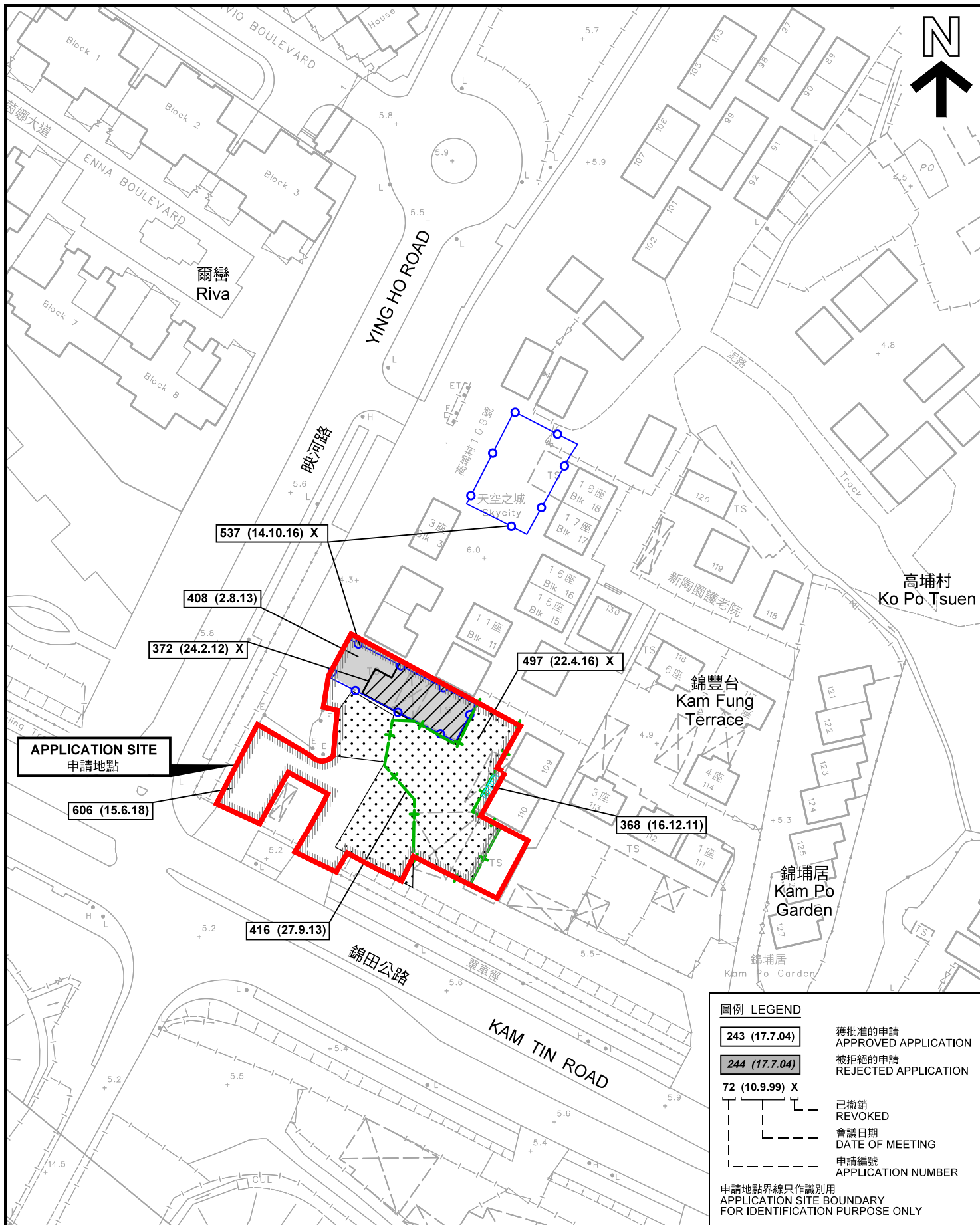
- 243 (17.7.04) 獲批准的申請 APPROVED APPLICATION
- 244 (17.7.04) 被拒絕的申請 REJECTED APPLICATION
- 72 (10.9.99) X 已撤銷 REVOKED
- - - 會議日期 DATE OF MEETING
- - - 申請編號 APPLICATION NUMBER

申請地點界線只作識別用
 APPLICATION SITE BOUNDARY FOR IDENTIFICATION PURPOSE ONLY

規劃署 PLANNING DEPARTMENT

參考編號 REFERENCE No. A/YL-KTN/736

圖 PLAN A-1b



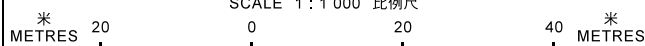
APPLICATION SITE
申請地點

圖例 LEGEND	
243 (17.7.04)	獲批准的申請 APPROVED APPLICATION
244 (17.7.04)	被拒絕的申請 REJECTED APPLICATION
72 (10.9.99) X	已撤銷 REVOKED
---	會議日期 DATE OF MEETING
---	申請編號 APPLICATION NUMBER

申請地點界線只作識別用
APPLICATION SITE BOUNDARY
FOR IDENTIFICATION PURPOSE ONLY

本摘要圖於2020年12月14日擬備，所根據的資料為測量圖編號 6-NE-6D 及 6-NE-11B
EXTRACT PLAN PREPARED ON 14.12.2020
BASED ON SURVEY SHEETS No. 6-NE-6D & 6-NE-11B

先前申請圖 PREVIOUS APPLICATION PLAN
(臨時食肆及商店和服務行業 EATING PLACE & SHOP AND SERVICES)
元朗錦田高埔村丈量約份第103約地段第216號5分地段第2小分段餘段、第216號5分地段餘段、
第237號B分地段餘段、第237號B分地段第3小分段餘段、第237號B分地段第3小分段A分段、
第237號B分地段第4小分段A分段、第237號B分地段第4小分段B分段、第237號B分地段第4小分段餘段、
第237號B分地段第5小分段餘段(部分)、第237號B分地段第11小分段餘段、第237號B分地段第12小分段餘段、
第237號B分地段第13小分段餘段及第237號B分地段第14小分段餘段和毗連政府土地
TEMPORARY SHOP AND SERVICES, EATING PLACES (WITH OUTSIDE SEATING ACCOMMODATION) AND ANCILLARY PARKING SPACES FOR A PERIOD OF 3 YEARS
LOTS 216 S.S ss.2 RP, 216 S.S RP, 237 S.B RP, 237 S.B ss.3 RP, 237 S.B ss.3 S.A, 237 S.B ss.4 S.A, 237 S.B ss.4 S.B, 237 S.B ss.4 RP, 237 S.B ss.5 RP (PART), 237 S.B ss.11 RP, 237 S.B ss.12 RP, 237 S.B ss.13 RP AND 237 S.B ss.14 RP
IN D.D. 103 AND ADJOINING GOVERNMENT LAND, KO PO TSUEN, KAM TIN, YUEN LONG
SCALE 1 : 1 000 比例尺

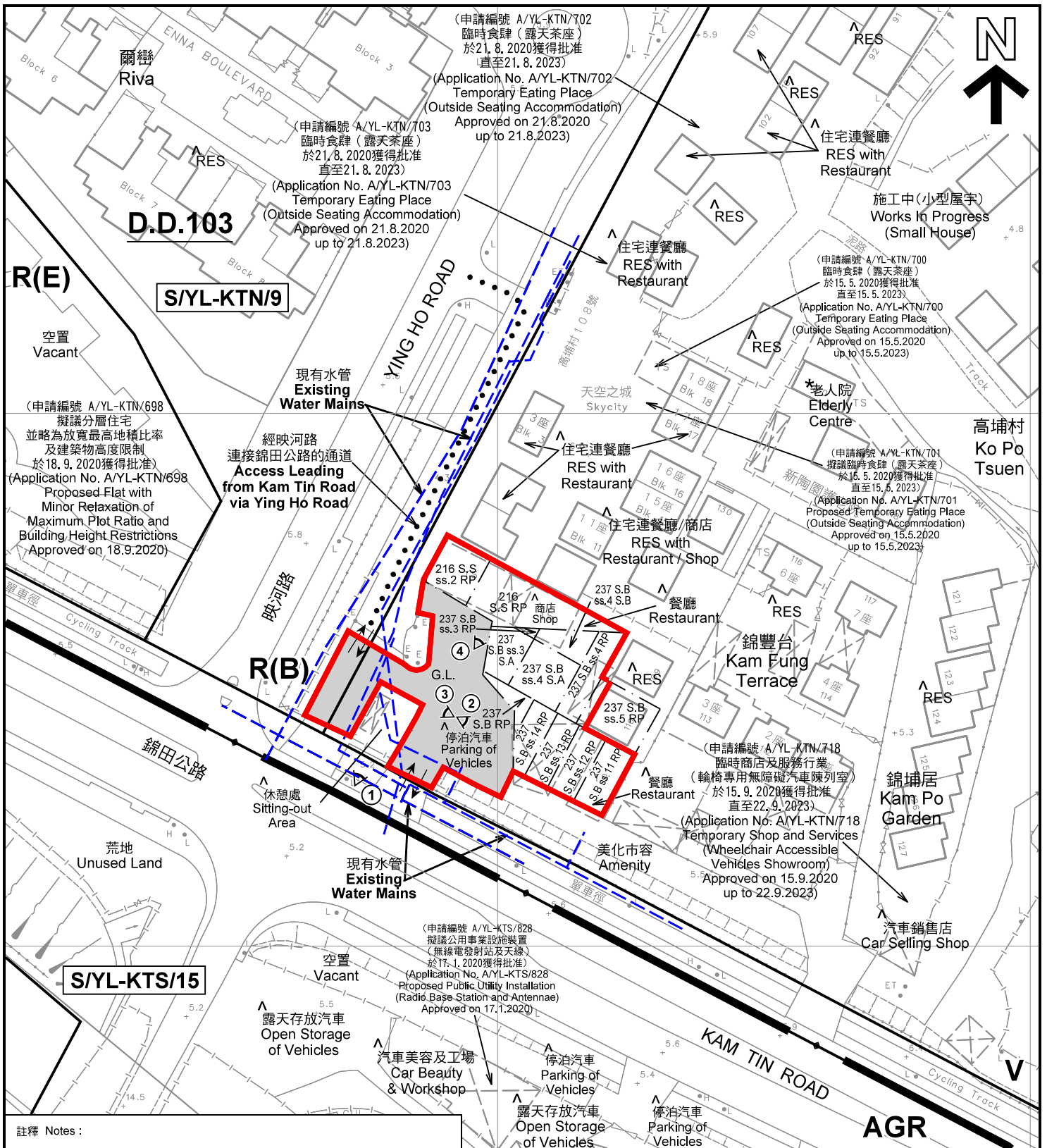


規劃署
PLANNING
DEPARTMENT



參考編號
REFERENCE No.
A/YL-KTN/736

圖 PLAN
A-1c



註釋 Notes:

- (1) 2020年11月17日勘測的土地用途
Land uses shown on this plan are in accordance with the land use survey conducted by the Planning Department on 17.11.2020
- (2) * 土地用途跟1991年10月及1992年2月勘測的土地用途一致
Indicates that the use is the same as that revealed by the land use survey conducted by the Planning Department in Oct 1991 & Feb 1992
- (3) ^ 土地用途跟1991年10月及1992年2月勘測的土地用途有別
Indicates that the use is different from that revealed by the land use survey conducted by the Planning Department in Oct 1991 & Feb 1992

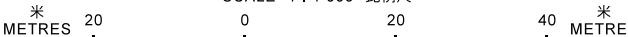
圖例 LEGEND

- 申請地點(界線只作識別用)
APPLICATION SITE (BOUNDARY FOR IDENTIFICATION PURPOSE ONLY)
- R(B)** 住宅(乙類)
RESIDENTIAL (GROUP B)
- R(E)** 住宅(戊類)
RESIDENTIAL (GROUP E)
- \rightleftarrows 入口/出口
INGRESS / EGRESS
- V** 鄉村式發展
VILLAGE TYPE DEVELOPMENT
- AGR** 農業
AGRICULTURE
- G.L.** 政府土地
GOVERNMENT LAND
- RES** 住用構築物
RESIDENTIAL STRUCTURES
- $\textcircled{1}$ 實地照片的觀景點
VIEWING POINT OF SITE PHOTO

平面圖 SITE PLAN

本摘要圖於2020年12月15日擬備，所根據的資料為測量圖編號 6-NE-6D 及 6-NE-11B
EXTRACT PLAN PREPARED ON 15.12.2020
BASED ON SURVEY SHEETS No. 6-NE-6D & 6-NE-11B

臨時商店及服務行業、食肆(連餐廳戶外座位區)及附屬停車位(為期3年)
元朗錦田高埔村丈量約份第103約地段第216號B分段第2小分段餘段、第216號B分段第3小分段餘段、第237號B分段第4小分段餘段、第237號B分段第3小分段餘段、第237號B分段第4小分段餘段、第237號B分段第5小分段餘段(部分)、第237號B分段第11小分段餘段、第237號B分段第12小分段餘段、第237號B分段第13小分段餘段及第237號B分段第14小分段餘段和毗連政府土地
TEMPORARY SHOP AND SERVICES, EATING PLACES (WITH OUTSIDE SEATING ACCOMMODATION) AND ANCILLARY PARKING SPACES FOR A PERIOD OF 3 YEARS
LOTS 216 S.S ss.2 RP, 216 S.S.RP, 237 S.B RP, 237 S.B ss.3 RP, 237 S.B ss.3 S.A, 237 S.B ss.4 S.A, 237 S.B ss.4 S.B, 237 S.B ss.4 RP, 237 S.B ss.5 RP (PART), 237 S.B ss.11 RP, 237 S.B ss.12 RP, 237 S.B ss.13 RP AND 237 S.B ss.14 RP
IN D.D.103 AND ADJOINING GOVERNMENT LAND, KO PO TSUEN, KAM TIN, YUEN LONG
SCALE 1 : 1 000 比例尺



規劃署
PLANNING
DEPARTMENT




參考編號
REFERENCE No.
A/YL-KTN/736

圖 PLAN
A-2



圖例 LEGEND

 申請地點 (界線只作識別用)
APPLICATION SITE
(BOUNDARY FOR IDENTIFICATION
PURPOSE ONLY)

航攝照片 AERIAL PHOTO

本摘要圖於2020年12月14日擬備，所根據的資料為地政總署於2020年2月18日拍得的航攝照片編號 E089232C
EXTRACT PLAN PREPARED ON 14.12.2020
BASED ON AERIAL PHOTO No.
E089232C TAKEN ON 18.2.2020
BY LANDS DEPARTMENT

臨時商店及服務行業、食肆 (連餐廳戶外座位區) 及附屬停車位 (為期3年)
元朗錦田高埔村丈量約份第103約地段第216號S分段第2小分段餘段、第216號S分段餘段、
第237號B分段餘段、第237號B分段第3小分段餘段、第237號B分段第3小分段A分段、
第237號B分段第4小分段A分段、第237號B分段第4小分段B分段、第237號B分段第4小分段餘段、
第237號B分段第5小分段餘段 (部分)、第237號B分段第11小分段餘段、第237號B分段第12小分段餘段、
第237號B分段第13小分段餘段及第237號B分段第14小分段餘段和毗連政府土地
TEMPORARY SHOP AND SERVICES, EATING PLACES (WITH OUTSIDE
SEATING ACCOMMODATION) AND ANCILLARY PARKING SPACES FOR A PERIOD OF 3 YEARS
LOTS 216 S, S ss.2 RP, 216 S.S RP, 237 S.B RP, 237 S.B ss.3 RP, 237 S.B ss.3 S.A,
237 S.B ss.4 S.A, 237 S.B ss.4 S.B, 237 S.B ss.4 RP, 237 S.B ss.5 RP (PART),
237 S.B ss.11 RP, 237 S.B ss.12 RP, 237 S.B ss.13 RP AND 237 S.B ss.14 RP
IN D.D.103 AND ADJOINING GOVERNMENT LAND, KO PO TSUEN, KAM TIN, YUEN LONG

規劃署
PLANNING
DEPARTMENT



參考編號
REFERENCE No.
A/YL-KTN/736

圖 PLAN
A-3



申請地點界線只作識別用 APPLICATION SITE BOUNDARY FOR IDENTIFICATION PURPOSE ONLY

實地照片 SITE PHOTOS

本圖於2020年12月14日擬備，所根據的資料為攝於2020年10月30日的實地照片
 PLAN PREPARED ON 14.12.2020
 BASED ON SITE PHOTOS
 TAKEN ON 30.10.2020

臨時商店及服務行業、食肆（連餐廳戶外座位區）及附屬停車位（為期3年）
 元朗錦田高埔村丈量約份第103約地段第216號5分段第2小分段餘段、第216號5分段餘段、
 第237號B分段餘段、第237號B分段第3小分段餘段、第237號B分段第3小分段A分段、
 第237號B分段第4小分段A分段、第237號B分段第4小分段B分段、第237號B分段第4小分段餘段、
 第237號B分段第5小分段餘段（部分）、第237號B分段第11小分段餘段、第237號B分段第12小分段餘段、
 第237號B分段第13小分段餘段及第237號B分段第14小分段餘段和毗連政府土地
 TEMPORARY SHOP AND SERVICES, EATING PLACES (WITH OUTSIDE
 SEATING ACCOMMODATION) AND ANCILLARY PARKING SPACES FOR A PERIOD OF 3 YEARS
 LOTS 216 S.S ss.2 RP, 216 S.S RP, 237 S.B RP, 237 S.B RP, 237 S.B ss.3 S.A,
 237 S.B ss.4 S.A, 237 S.B ss.4 S.B, 237 S.B ss.4 RP, 237 S.B ss.5 RP (PART),
 237 S.B ss.11 RP, 237 S.B ss.12 RP, 237 S.B ss.13 RP AND 237 S.B ss.14 RP
 IN D.D.103 AND ADJOINING GOVERNMENT LAND, KO PO TSUEN, KAM TIN, YUEN LONG

規劃署
 PLANNING
 DEPARTMENT



參考編號
 REFERENCE No.
 A/YL-KTN/736

圖 PLAN
 A-4