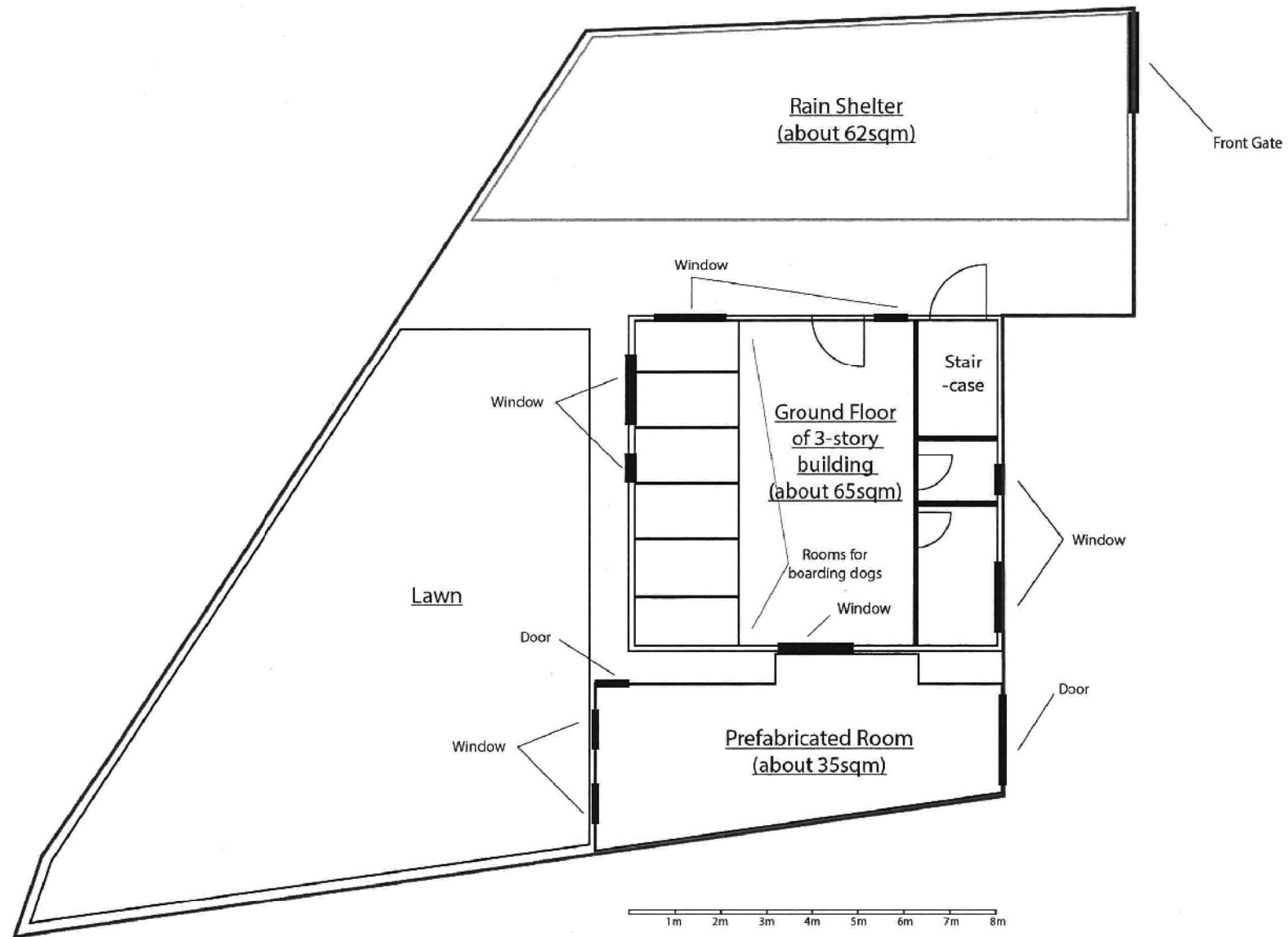


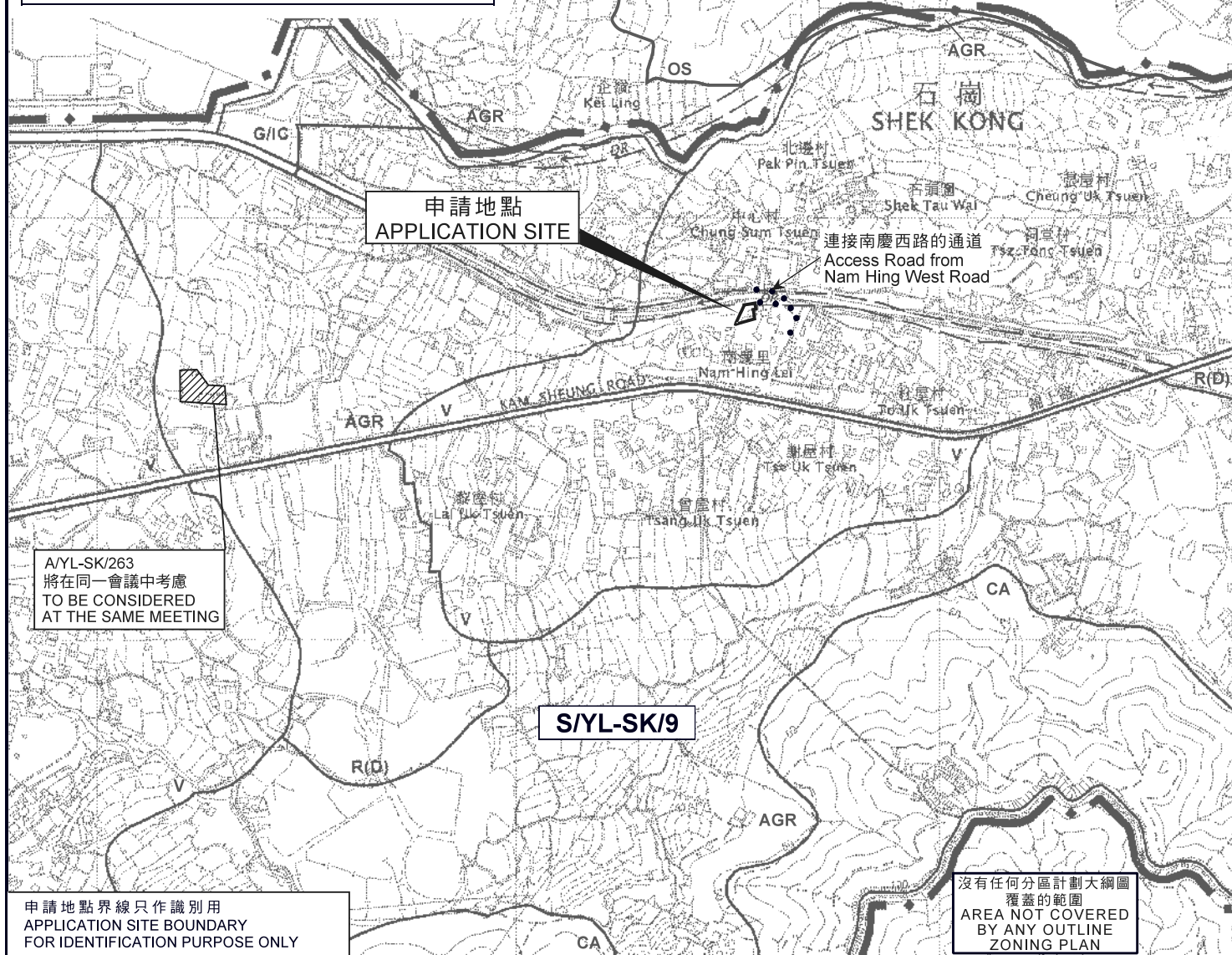
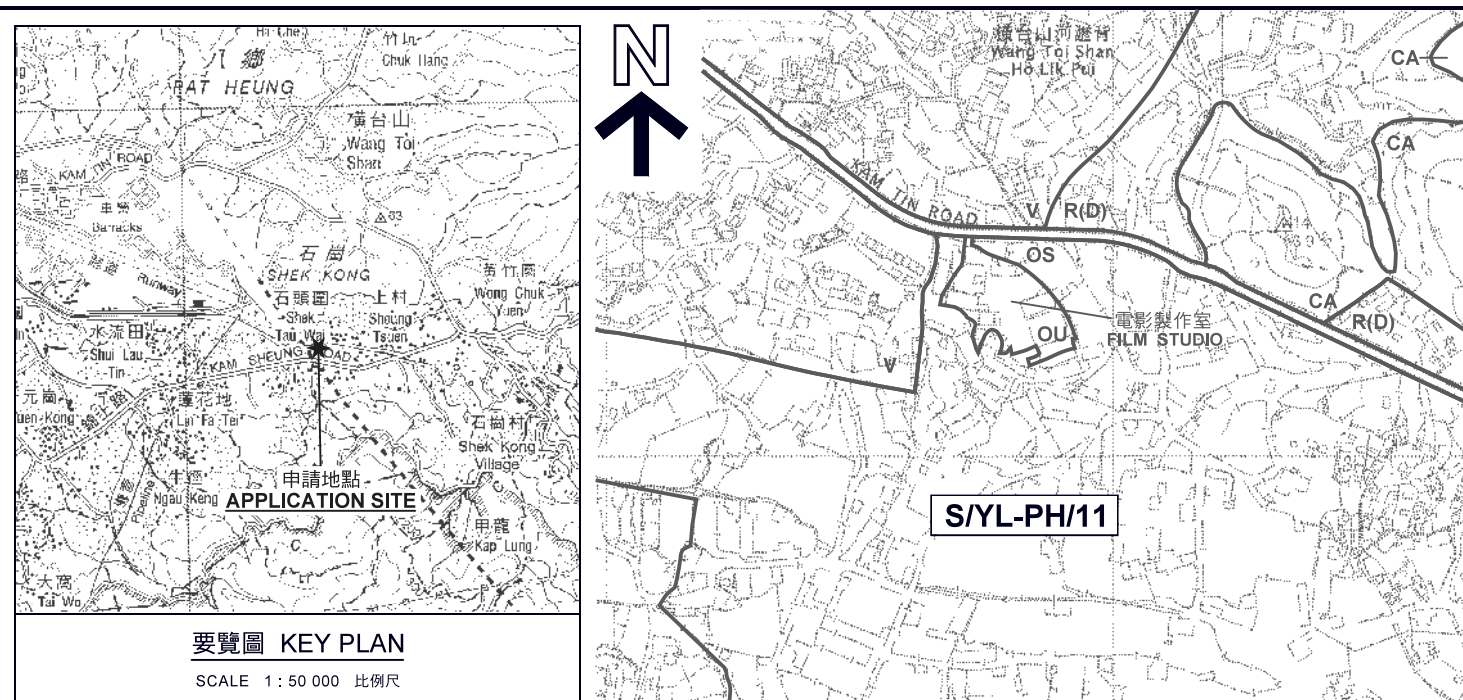
Layout plan of application site



(資料來源:申請人於 25. 11. 2019 呈交的資料)
(Source : Applicant's Submission of 25.11.2019)

參考編號
REFERENCE No.
A/YL-SK/273

繪圖 DRAWING
A-1



申請地點界線只作識別用
APPLICATION SITE BOUNDARY
FOR IDENTIFICATION PURPOSE ONLY

本摘要圖於2020年1月3日擬備，
所根據的資料為於2006年10月17日
核准的分區計劃大綱圖編號 S/YL-SK/9
EXTRACT PLAN PREPARED ON 3.1.2020
BASED ON OUTLINE ZONING PLAN No.
S/YL-SK/9 APPROVED ON 17.10.2006

位置圖 LOCATION PLAN
臨時動物寄養所及犬隻訓練設施（為期3年）
元朗錦上路上村丈量約份第114約地段第1216號餘段（部分）、
第1217號B分段（部分）及第1217號A分段（部分）地下
TEMPORARY ANIMAL BOARDING ESTABLISHMENT AND
DOG TRAINING FACILITY FOR A PERIOD OF 3 YEARS
G/F, LOTS 1216 RP (PART), 1217 S.B (PART) AND 1217 S.A (PART)
IN D.D. 114, SHEUNG TSUEN, KAM SHEUNG ROAD, YUEN LONG

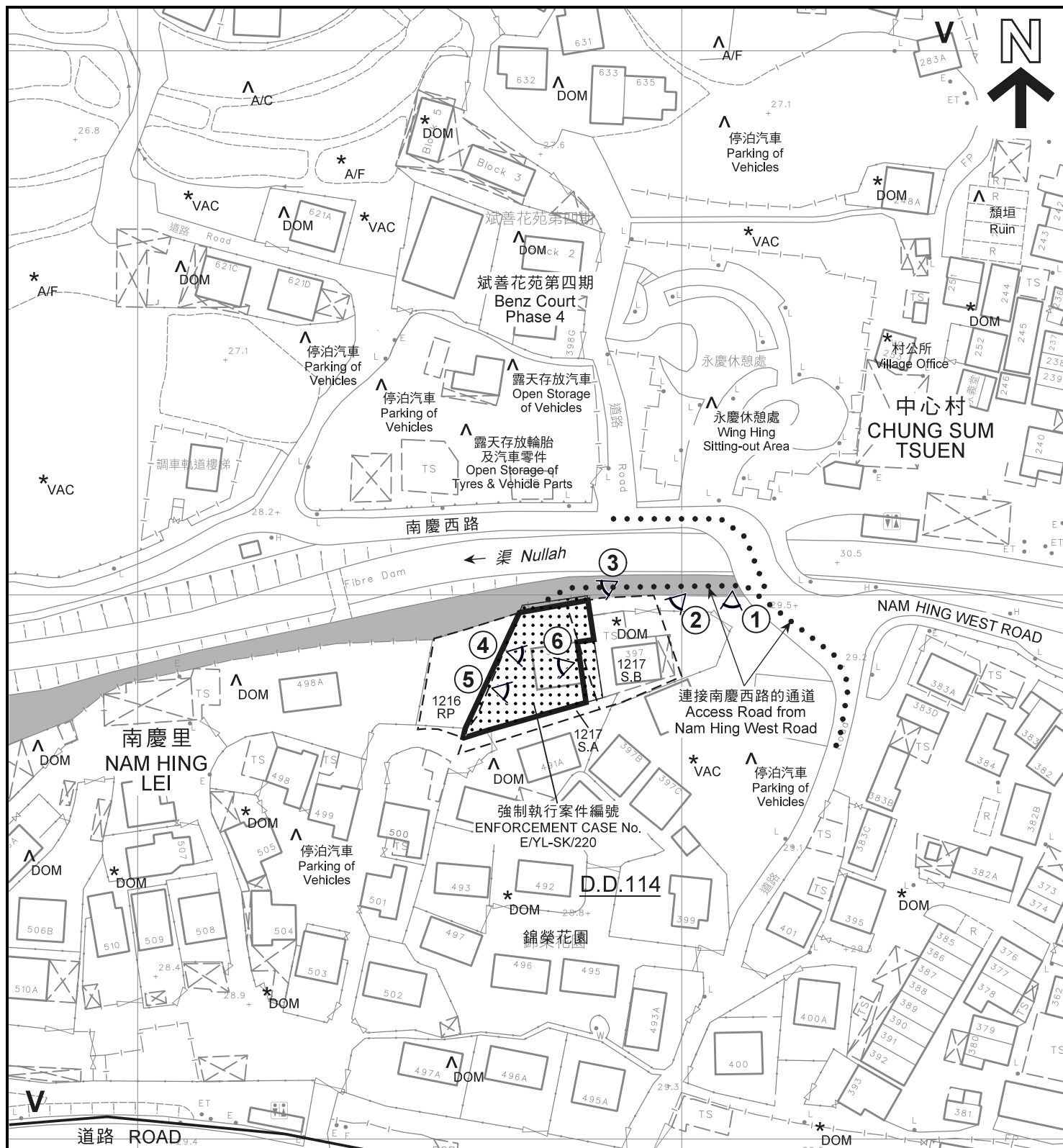
SCALE 1:7 500 比例尺
米 100 0 100 200 300 米
METRES

規劃署
PLANNING
DEPARTMENT



參考編號
REFERENCE No.
A/YL-SK/273

圖 PLAN
A-1



圖例 LEGEND

- 申請地點 (界線只作識別用)
APPLICATION SITE (BOUNDARY FOR IDENTIFICATION PURPOSE ONLY)
- 鄉村式發展
VILLAGE TYPE DEVELOPMENT
- 由漁農自然護理署管理的種植地點
PLANTING SITE MANAGED BY AGRICULTURE, FISHERIES AND CONSERVATION DEPARTMENT

- A/C 常耕農地
ACTIVE AGRICULTURAL LAND
- A/F 休耕農地
FALLOW AGRICULTURAL LAND
- DOM 住用構築物
DOMESTIC STRUCTURE
- VAC 空置
VACANT
- ① 實地照片的觀景點
VIEWING POINT OF SITE PHOTO

註釋 Notes:

- (1) 2019年12月3日勘測的土地用途
Land uses shown on this plan are in accordance with the land use survey conducted by the Planning Department on 3.12.2019
- (2) * 土地用途跟1991年12月勘測的土地用途一致
Indicates that the use is the same as that revealed by the land use survey conducted by the Planning Department in Dec 1991
- (3) ^ 土地用途跟1991年12月勘測的土地用途有別
Indicates that the use is different from that revealed by the land use survey conducted by the Planning Department in Dec 1991

平面圖 SITE PLAN

臨時動物寄養所及犬隻訓練設施 (為期3年)
元朗錦上路上村丈量約份第114約地段第1216號餘段 (部分)、
第1217號B分段 (部分) 及第1217號A分段 (部分) 地下
TEMPORARY ANIMAL BOARDING ESTABLISHMENT AND
DOG TRAINING FACILITY FOR A PERIOD OF 3 YEARS
G/F, LOTS 1216 RP (PART), 1217 S.B (PART) AND 1217 S.A (PART)
IN D.D. 114, SHEUNG TSUEN, KAM SHEUNG ROAD, YUEN LONG
SCALE 1:1 000 比例尺

米 20 0 20 40 米
METRES

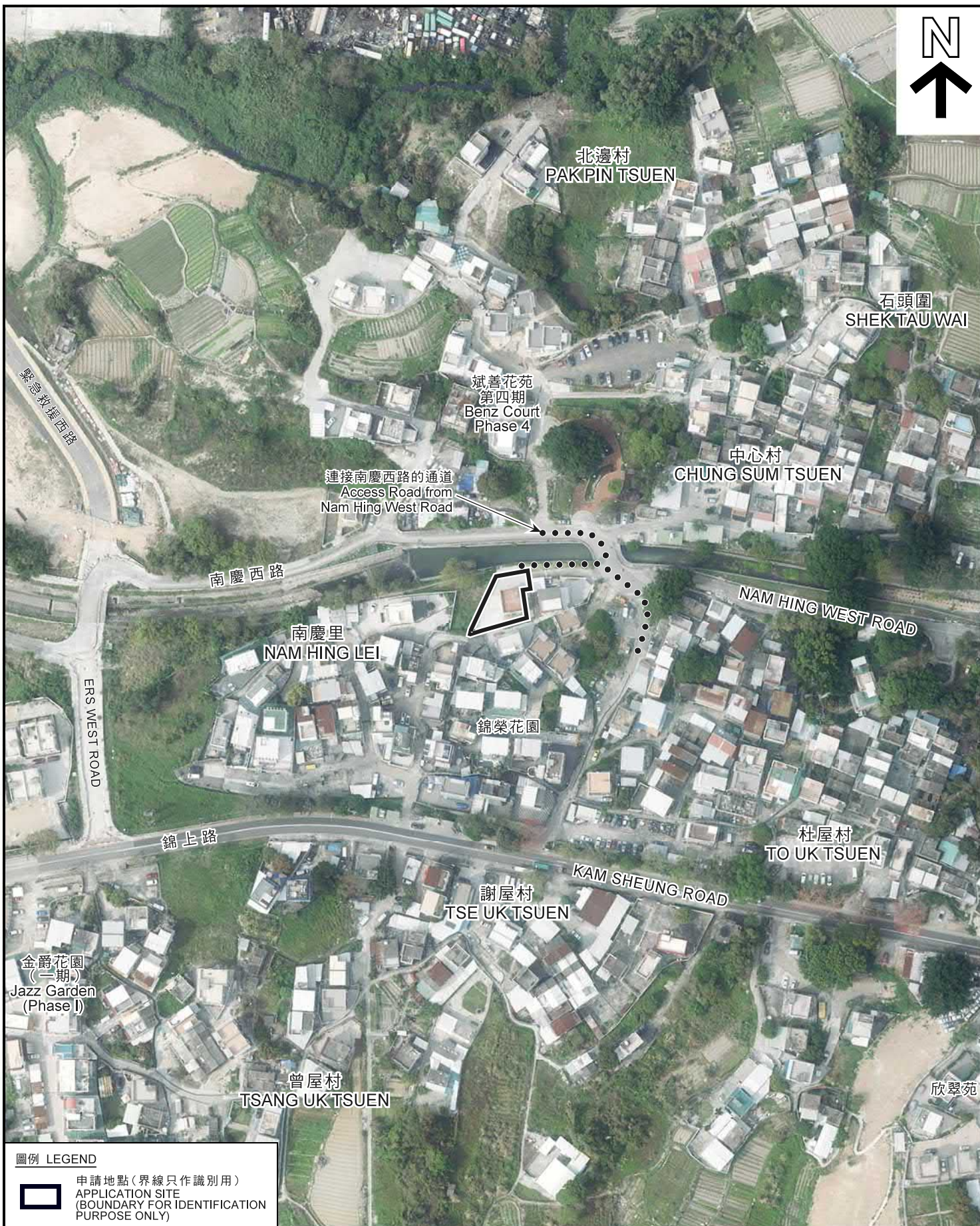
規劃署
PLANNING
DEPARTMENT



參考編號
REFERENCE No.
A/YL-SK/273

圖 PLAN
A-2

本摘要圖於2020年1月7日擬備, 所根據的資料為測量圖編號6-NE-14C、14D、19A及19B
EXTRACT PLAN PREPARED ON 7.1.2020
BASED ON SURVEY SHEETS No.
6-NE-14C, 14D, 19A & 19B



圖例 LEGEND



申請地點 (界線只作識別用)
APPLICATION SITE
(BOUNDARY FOR IDENTIFICATION
PURPOSE ONLY)

本摘要圖於2020年1月3日擬備，所根據的資料為地政總署於2018年3月13日拍得的航攝照片編號 E035406C
EXTRACT PLAN PREPARED ON 3.1.2020
BASED ON AERIAL PHOTO No.
E035406C TAKEN ON 13.3.2018
BY LANDS DEPARTMENT

航攝照片 AERIAL PHOTO

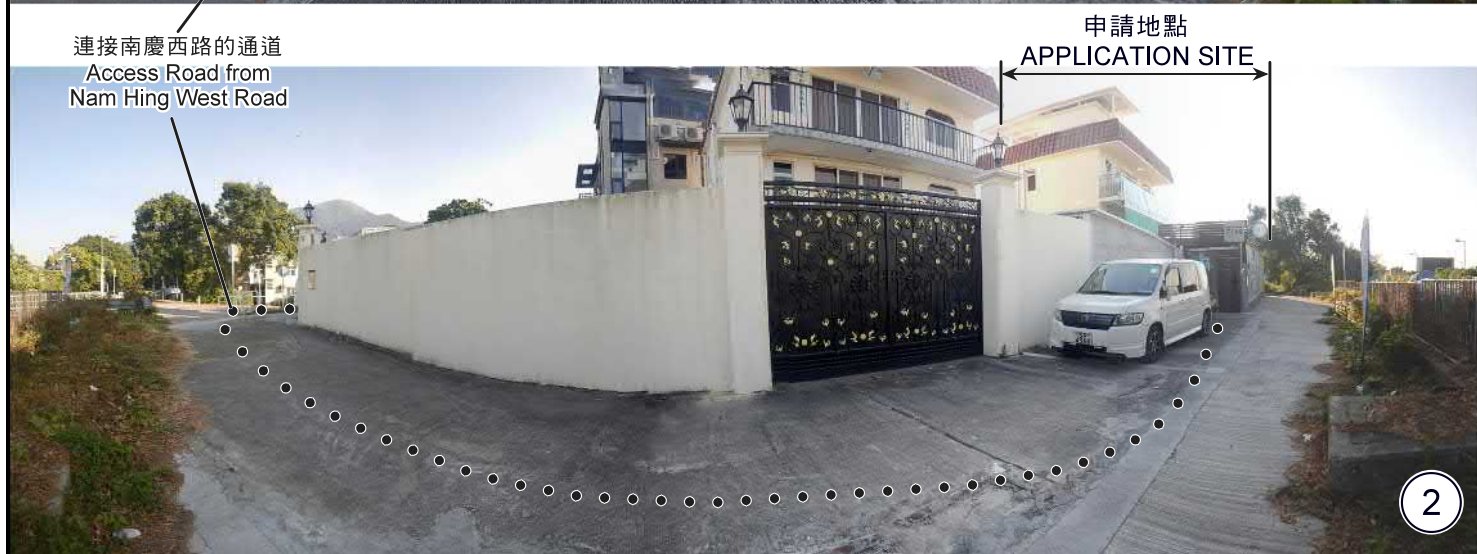
臨時動物寄養所及犬隻訓練設施 (為期3年)
元朗錦上路上村丈量約份第114約地段第1216號餘段 (部分)、
第1217號B分段 (部分) 及第1217號A分段 (部分) 地下
TEMPORARY ANIMAL BOARDING ESTABLISHMENT AND
DOG TRAINING FACILITY FOR A PERIOD OF 3 YEARS
G/F, LOTS 1216 RP (PART), 1217 S.B (PART) AND 1217 S.A (PART)
IN D.D. 114, SHEUNG TSUEN, KAM SHEUNG ROAD, YUEN LONG

規劃署
PLANNING
DEPARTMENT



參考編號
REFERENCE No.
A/YL-SK/273

圖 PLAN
A-3



<p>本摘要圖於2020年1月8日擬備， 所根據的資料為攝於 2019年12月3日的實地照片 PLAN PREPARED ON 8.1.2020 BASED ON SITE PHOTOS TAKEN ON 3.12.2019</p>	<p>實地照片 SITE PHOTO</p> <p>臨時動物寄養所及犬隻訓練設施（為期3年） 元朗錦上路上村丈量約份第114約地段第1216號餘段（部分）、 第1217號B分段（部分）及第1217號A分段（部分）地下 TEMPORARY ANIMAL BOARDING ESTABLISHMENT AND DOG TRAINING FACILITY FOR A PERIOD OF 3 YEARS G/F, LOTS 1216 RP (PART), 1217 S.B (PART) AND 1217 S.A (PART) IN D.D. 114, SHEUNG TSUEN, KAM SHEUNG ROAD, YUEN LONG</p>	<p>規劃署 PLANNING DEPARTMENT</p> <p>參考編號 REFERENCE No. A/YL-SK/273</p> <p>圖 PLAN A-4a</p>
--	---	--



實地照片 SITE PHOTO

本摘要圖於2020年1月8日擬備，
所根據的資料為攝於
2019年12月3日的實地照片
PLAN PREPARED ON 8.1.2020
BASED ON SITE PHOTOS
TAKEN ON 3.12.2019

臨時動物寄養所及犬隻訓練設施（為期3年）
元朗錦上路上村丈量約份第114約地段第1216號餘段（部分）、
第1217號B分段（部分）及第1217號A分段（部分）地下
TEMPORARY ANIMAL BOARDING ESTABLISHMENT AND
DOG TRAINING FACILITY FOR A PERIOD OF 3 YEARS
G/F, LOTS 1216 RP (PART), 1217 S.B (PART) AND 1217 S.A (PART)
IN D.D. 114, SHEUNG TSUEN, KAM SHEUNG ROAD, YUEN LONG

規劃署
PLANNING
DEPARTMENT



參考編號
REFERENCE No.
A/YL-SK/273

圖 PLAN
A-4b