

**Legend**

Ingress / egress: x and y through z / a and b through c

**P** Parking space for private cars  
(2.5m (W) x 5m (L)) x 102nos.

**LGV** Parking space for light goods vehicles  
(3.5m (W) x 7m (L)) x 6nos.

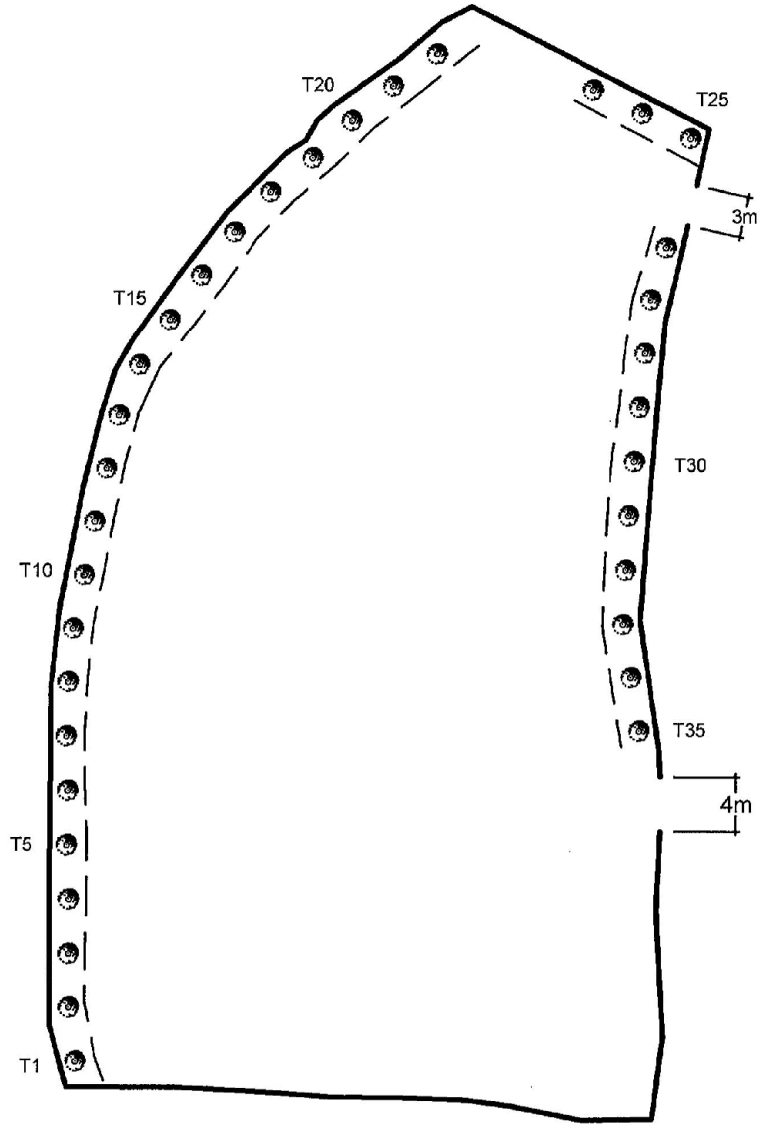
**Site Area: about 3,109m<sup>2</sup>**

Structure Proposed	Covered Area	Floor Area	Height
Office	16.8m <sup>2</sup>	16.8m <sup>2</sup>	2.5m
<b>1:500</b>	<b>Layout Plan</b>		<b>Goldrich Planners &amp; Surveyors Ltd.</b>
<b>April 2019</b>	Lot 145 (part), 153 (part), 154 S.A. (part), 155 (part), 156, 157 (part) in D. D. 102, San Tin, Yuen Long, New Territories		<b>Plan 3a ( P18118 )</b>

(摘錄自申請人於 8. 4. 2019呈交的進一步資料)  
**(Extract from Applicant's Further  
Information Submitted on 8.4.2019)**

參考編號  
REFERENCE No.  
**A/YL-ST/541**

繪圖 **DRAWING**  
**A-1**

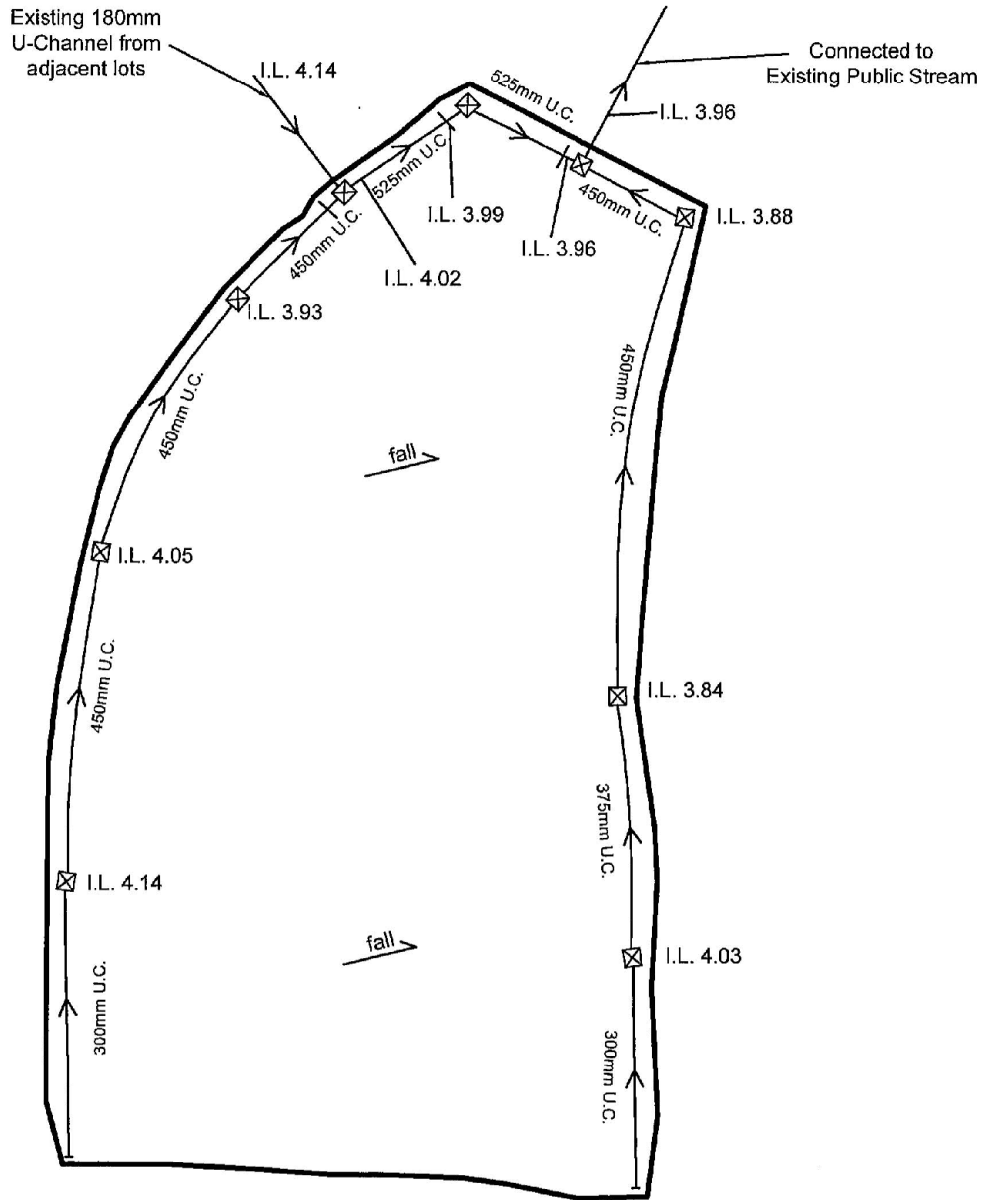


— — — Car stopper (about 15cm thick each)




	Spacing (Centre to Centre)	Min Size (Height)	Quantity
● Existing Ficus Microcarpa	4m	2.75	35 nos.
<b>1:500</b>	<b>Tree Preservation and Landscape Proposal</b> Lot 145 (part), 153 (part), 154 S.A. (part), 155 (part), 156, 157 (part) in D. D. 102, San Tin, Yuen Long, New Territories		<b>Goldrich Planners &amp; Surveyors Ltd.</b>
<b>February 2019</b>			<b>Plan 4 (P18118)</b>

(摘錄自申請人於 27. 2. 2019 呈交的申請書)  
(Extract from Applicant's  
Submission of 27.2.2019)

參考編號 REFERENCE No. AYL-ST/541	繪圖 DRAWING A-2
-------------------------------------	-------------------



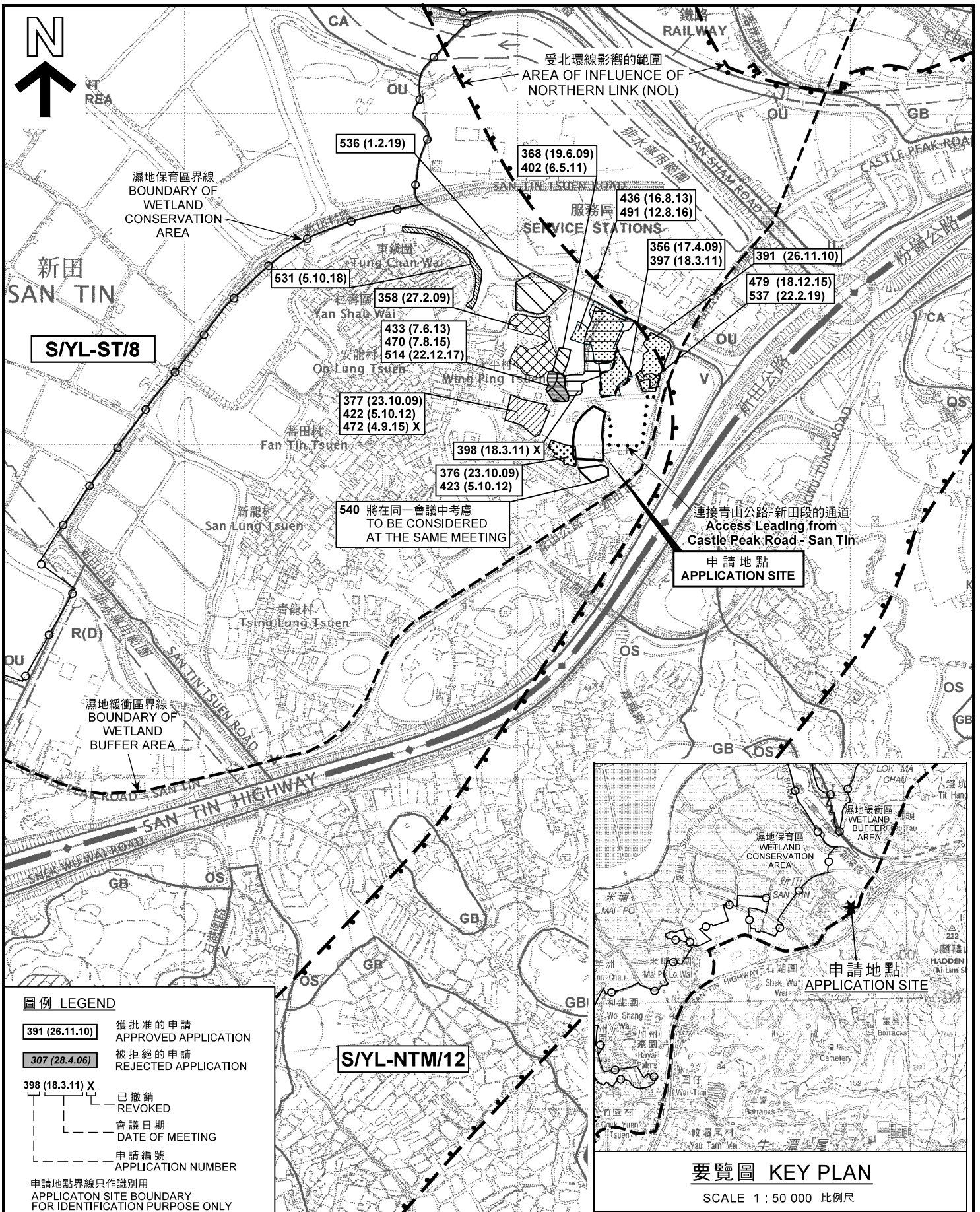
**Legend:**

- 
**Existing Catchpit**
- 
**Existing U-Channel**
- 
**Existing Sand Bar**

<del>1:500</del>	<b>Drainage Proposal</b>	<b>Goldrich Planners &amp; Surveyors Ltd.</b>
<b>February 2019</b>	Lot 145 (part), 153 (part), 154 S.A. (part), 155 (part), 156, 157 (part) in D. D. 102, San Tin, Yuen Long, New Territories	<b>Plan 5 (P18118)</b>

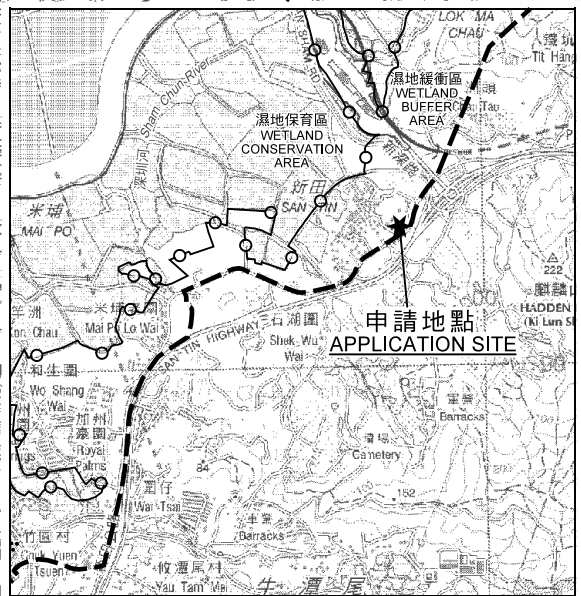
(摘錄自申請人於 27.2.2019 呈交的申請書)  
(Extract from Applicant's  
Submission of 27.2.2019)

參考編號 REFERENCE No. <b>AYL-ST/541</b>	繪圖 DRAWING <b>A-3</b>
--	--------------------------



**圖例 LEGEND**

- 391 (26.11.10) 獲批准的申請  
APPROVED APPLICATION
- 307 (28.4.06) 被拒絕的申請  
REJECTED APPLICATION
- 398 (18.3.11) X 已撤銷  
REVOKED
- 377 (23.10.09) 會議日期  
DATE OF MEETING
- 398 (18.3.11) 申請編號  
APPLICATION NUMBER
- 申請地點界線只作識別用  
APPLICATION SITE BOUNDARY  
FOR IDENTIFICATION PURPOSE ONLY

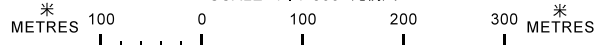


**要覽圖 KEY PLAN**

SCALE 1 : 50 000 比例尺

**位置圖及同類申請 LOCATION PLAN WITH SIMILAR APPLICATIONS**

臨時公眾停車場(私家車及輕型貨車不超過5.5噸)連附屬辦公室(為期3年)  
元朗新田丈量約份第102約地段第145號(部分)、  
第153號(部分)、第154號A分段(部分)、  
第155號(部分)、第156號及第157號(部分)  
TEMPORARY PUBLIC CAR PARK (PRIVATE CARS AND  
LIGHT GOODS VEHICLES UNDER 5.5 TONNES)  
WITH ANCILLARY OFFICE FOR A PERIOD OF 3 YEARS  
LOTS 145 (PART), 153 (PART), 154 S.A(PART), 155 (PART),  
156 AND 157 (PART) AND IN D.D.102, SAN TIN, YUEN LONG  
SCALE 1 : 7 500 比例尺



本摘要圖於2019年4月4日擬備，所根據的資料為於2006年12月5日核准的分區計劃大綱圖編號S/YL-ST/8及S/YL-NTM/12 EXTRACT PLAN PREPARED ON 4.4.2019 BASED ON OUTLINE ZONING PLANS No. S/YL-ST/8 & S/YL-NTM/12 APPROVED ON 5.12.2006

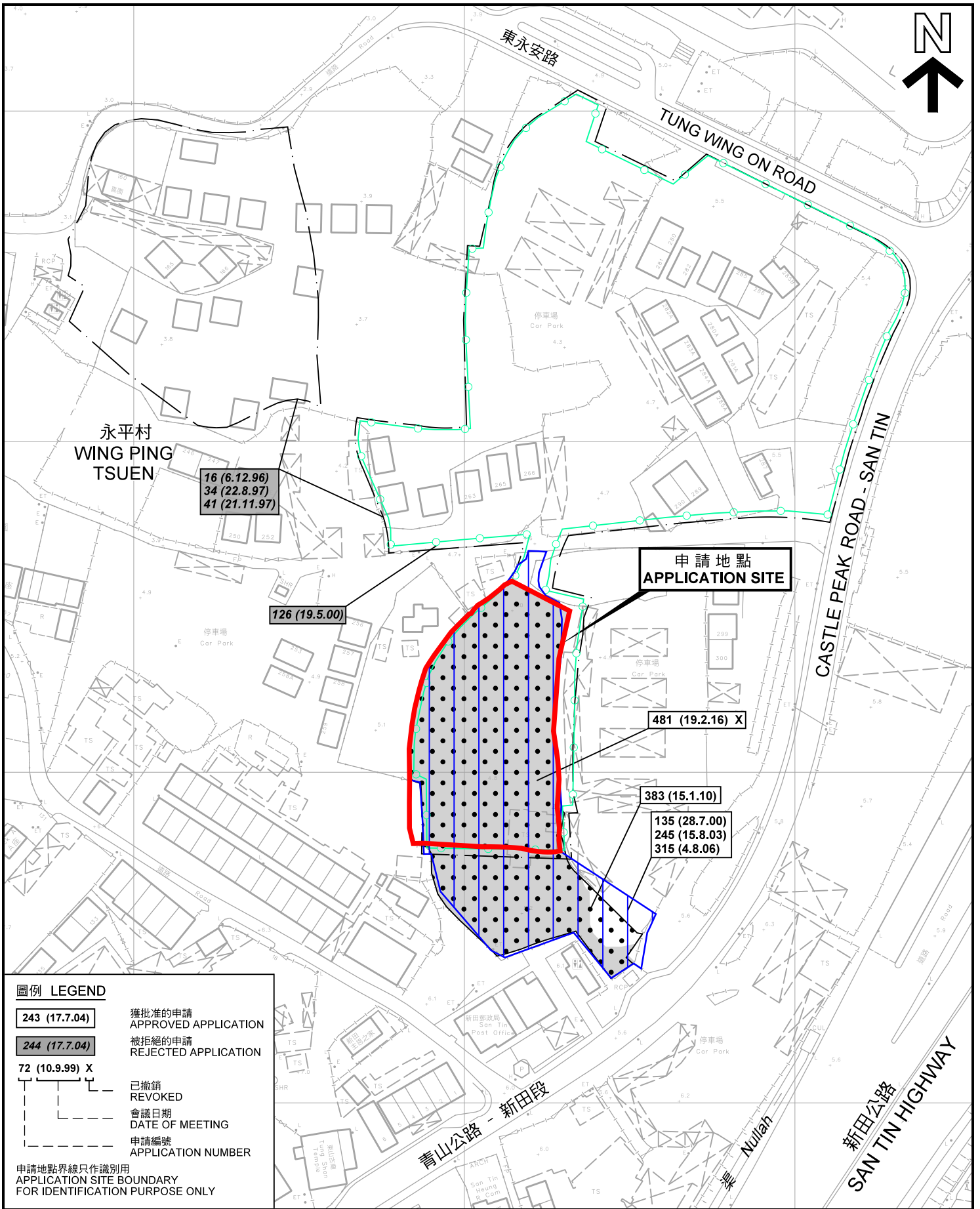
**規劃署  
PLANNING  
DEPARTMENT**



參考編號  
REFERENCE No.  
A/YL-ST/541

**圖 PLAN**  
A-1a

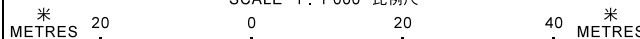




**先前申請圖 PREVIOUS APPLICATION PLAN**

臨時公眾停車場 (私家車及輕型貨車不超過5.5噸)連附屬辦公室 (為期3年)  
 元朗新田丈量約份第102約地段第145號(部分)、  
 第153號(部分)、第154號A分段(部分)、  
 第155號(部分)、第156號及第157號(部分)  
 TEMPORARY PUBLIC CAR PARK (PRIVATE CARS AND  
 LIGHT GOODS VEHICLES UNDER 5.5 TONNES)  
 WITH ANCILLARY OFFICE FOR A PERIOD OF 3 YEARS  
 LOTS 145 (PART), 153 (PART), 154 S.A(PART), 155 (PART),  
 156 AND 157 (PART) AND IN D.D.102, SAN TIN, YUEN LONG

SCALE 1 : 1 000 比例尺



**規劃署  
 PLANNING  
 DEPARTMENT**



參考編號  
 REFERENCE No.  
**AYL-ST/541**

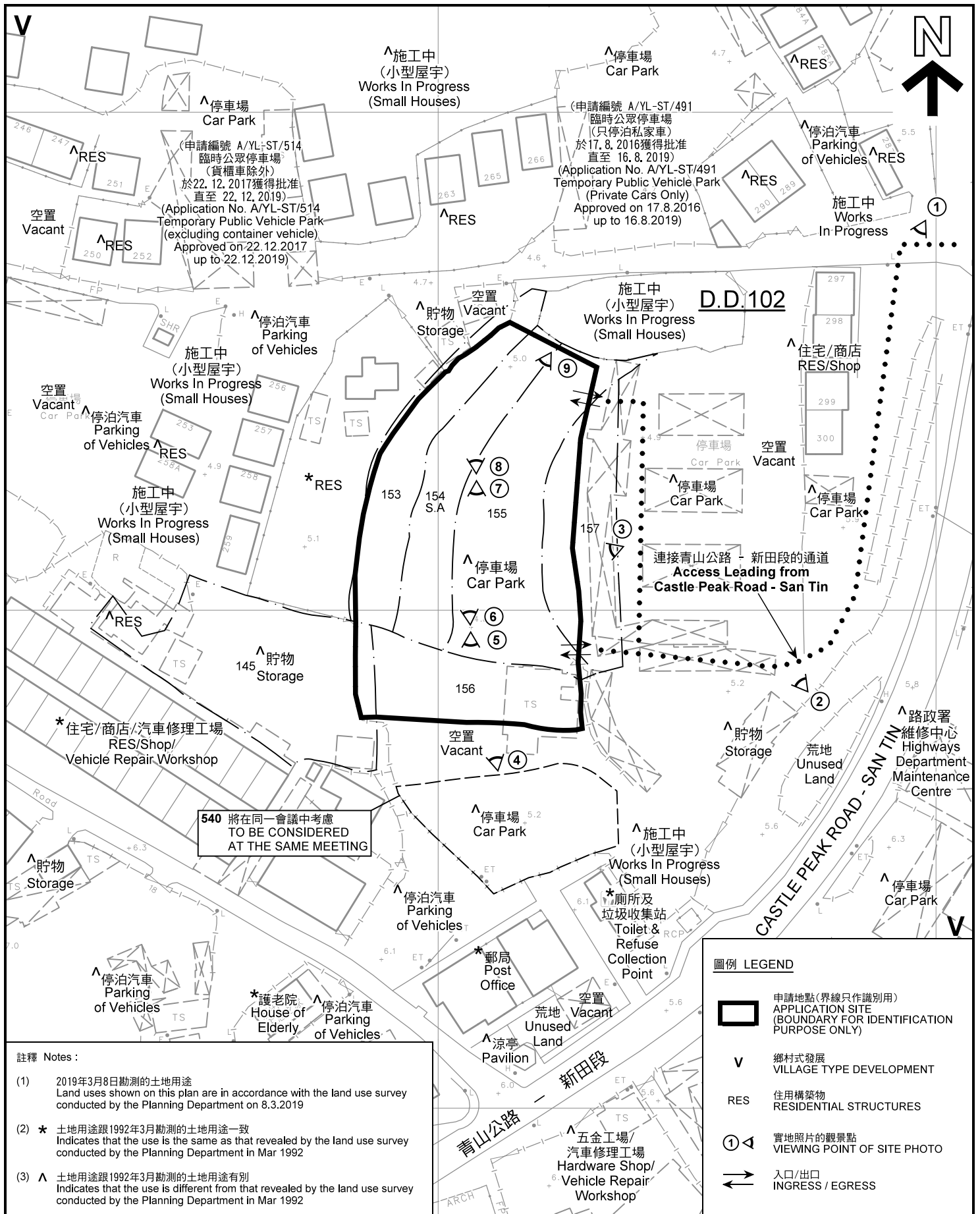
**圖 PLAN  
 A-1b**

**圖例 LEGEND**

- 243 (17.7.04)** 獲批准的申請 APPROVED APPLICATION
- 244 (17.7.04)** 被拒絕的申請 REJECTED APPLICATION
- 72 (10.9.99) X** 已撤銷 REVOKED
- 會議日期 DATE OF MEETING
- 申請編號 APPLICATION NUMBER

申請地點界線只作識別用  
 APPLICATION SITE BOUNDARY  
 FOR IDENTIFICATION PURPOSE ONLY

本摘要圖於2019年4月4日擬備，  
 所根據的資料為測量圖編號  
 2-SE-8A、B、C及D  
 EXTRACT PLAN PREPARED ON 4.4.2019  
 BASED ON SURVEY SHEETS No.  
 2-SE-8A, B, C & D



註釋 Notes:

- (1) 2019年3月8日勘測的土地用途  
Land uses shown on this plan are in accordance with the land use survey conducted by the Planning Department on 8.3.2019
- (2) \* 土地用途跟1992年3月勘測的土地用途一致  
Indicates that the use is the same as that revealed by the land use survey conducted by the Planning Department in Mar 1992
- (3) ^ 土地用途跟1992年3月勘測的土地用途有別  
Indicates that the use is different from that revealed by the land use survey conducted by the Planning Department in Mar 1992

圖例 LEGEND

- 申請地點(界線只作識別用)  
APPLICATION SITE (BOUNDARY FOR IDENTIFICATION PURPOSE ONLY)
- 鄉村式發展  
VILLAGE TYPE DEVELOPMENT
- 住用構築物  
RESIDENTIAL STRUCTURES
- 實地照片的觀景點  
VIEWING POINT OF SITE PHOTO
- 入口/出口  
INGRESS / EGRESS

平面圖 SITE PLAN

臨時公眾停車場(私家車及輕型貨車不超過5.5噸)連附屬辦公室(為期3年)  
元朗新田丈量約份第102約地段第145號(部分)、  
第153號(部分)、第154號A分段(部分)、  
第155號(部分)、第156號及第157號(部分)  
TEMPORARY PUBLIC CAR PARK (PRIVATE CARS AND  
LIGHT GOODS VEHICLES UNDER 5.5 TONNES)  
WITH ANCILLARY OFFICE FOR A PERIOD OF 3 YEARS  
LOTS 145 (PART), 153 (PART), 154 S.A.(PART), 155 (PART),  
156 AND 157 (PART) AND IN D.D.102, SAN TIN, YUEN LONG  
SCALE 1 : 1 000 比例尺

米 20 0 20 40 米  
METRES

規劃署  
PLANNING  
DEPARTMENT

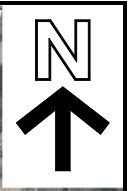


參考編號  
REFERENCE No.  
A/YL-ST/541

圖 PLAN  
A-2

本摘要圖於2019年4月4日擬備，所根據的資料為測量圖編號 2-SE-8A、B、C及D  
EXTRACT PLAN PREPARED ON 4.4.2019  
BASED ON SURVEY SHEETS No.  
2-SE-8A, B, C & D





**圖例 LEGEND**

 申請地點 (界線只作識別用)  
APPLICATION SITE  
(BOUNDARY FOR IDENTIFICATION  
PURPOSE ONLY)

本摘要圖於2019年3月12日擬備，所根據的資料為地政總署於2018年4月10日拍得的航攝照片編號 E040602C  
EXTRACT PLAN PREPARED ON 12.3.2019  
BASED ON AERIAL PHOTO No.  
E040602C TAKEN ON 10.4.2018  
BY LANDS DEPARTMENT

**航攝照片 AERIAL PHOTO**

臨時公眾停車場 (私家車及輕型貨車不超過5.5噸) 連附屬辦公室 (為期3年)  
元朗新田丈量約份第102約地段第145號(部分)、  
第153號(部分)、第154號A分段(部分)、  
第155號(部分)、第156號及第157號(部分)  
TEMPORARY PUBLIC CAR PARK (PRIVATE CARS AND  
LIGHT GOODS VEHICLES UNDER 5.5 TONNES)  
WITH ANCILLARY OFFICE FOR A PERIOD OF 3 YEARS  
LOTS 145 (PART), 153 (PART), 154 S.A(PART), 155 (PART),  
156 AND 157 (PART) AND IN D.D.102, SAN TIN, YUEN LONG

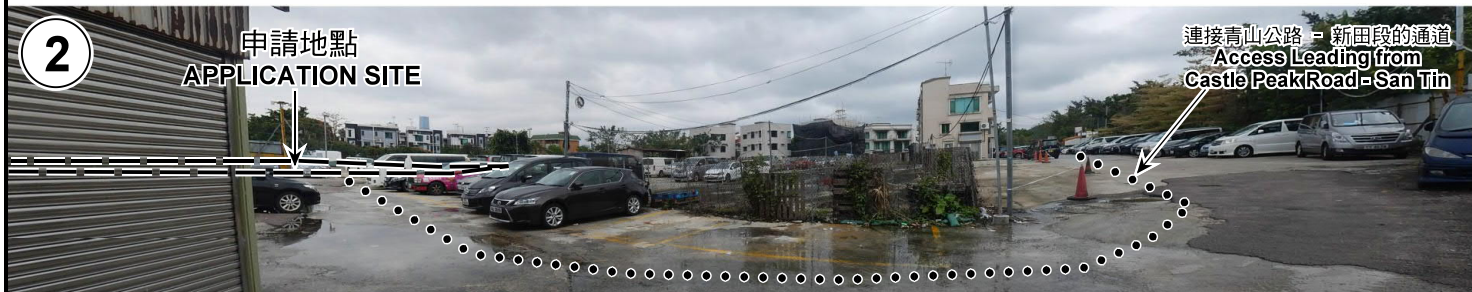
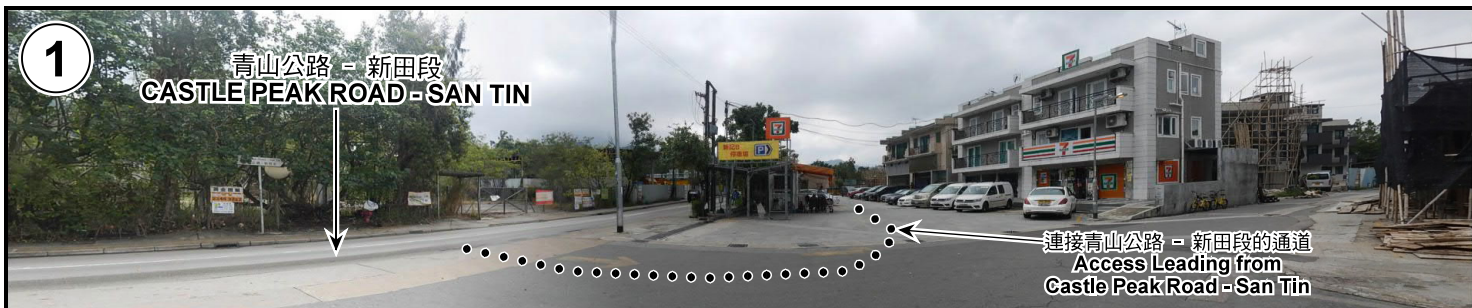
規劃署  
**PLANNING  
DEPARTMENT**



參考編號  
REFERENCE No.  
A/YL-ST/541

圖 PLAN  
A-3





申請地點界線只作識別用 APPLICATION SITE BOUNDARY FOR IDENTIFICATION PURPOSE ONLY

### 實地照片 SITE PHOTOS

臨時公眾停車場(私家車及輕型貨車不超過5.5噸)連附屬辦公室(為期3年)  
元朗新田丈量約份第102約地段第145號(部分)、  
第153號(部分)、第154號A分段(部分)、  
第155號(部分)、第156號及第157號(部分)  
TEMPORARY PUBLIC CAR PARK (PRIVATE CARS AND  
LIGHT GOODS VEHICLES UNDER 5.5 TONNES)  
WITH ANCILLARY OFFICE FOR A PERIOD OF 3 YEARS  
LOTS 145 (PART), 153 (PART), 154 S.A(PART), 155 (PART),  
156 AND 157 (PART) AND IN D.D.102, SAN TIN, YUEN LONG

規劃署  
PLANNING  
DEPARTMENT



參考編號  
REFERENCE No.  
A/YL-ST/541

圖 PLAN  
A-4a

本圖於2019年3月15日擬備, 所根據的資料為攝於2019年3月8日的實地照片  
PLAN PREPARED ON 15.3.2019  
BASED ON SITE PHOTOS  
TAKEN ON 8.3.2019



6



申請地點  
APPLICATION SITE

7



申請地點  
APPLICATION SITE

8



申請地點  
APPLICATION SITE

9



申請地點  
APPLICATION SITE

申請地點界線只作識別用 APPLICATION SITE BOUNDARY FOR IDENTIFICATION PURPOSE ONLY

**實地照片 SITE PHOTOS**

臨時公眾停車場(私家車及輕型貨車不超過5.5噸)連附屬辦公室 (為期3年)  
 元朗新田丈量約份第102約地段第145號(部分)、  
 第153號(部分)、第154號A分段(部分)、  
 第155號(部分)、第156號及第157號(部分)  
 TEMPORARY PUBLIC CAR PARK (PRIVATE CARS AND  
 LIGHT GOODS VEHICLES UNDER 5.5 TONNES)  
 WITH ANCILLARY OFFICE FOR A PERIOD OF 3 YEARS  
 LOTS 145 (PART), 153 (PART), 154 S.A(PART), 155 (PART),  
 156 AND 157 (PART) AND IN D.D.102, SAN TIN, YUEN LONG

本圖於2019年3月15日擬備，所根據的資料為攝於2019年3月8日的實地照片  
 PLAN PREPARED ON 15.3.2019  
 BASED ON SITE PHOTOS  
 TAKEN ON 8.3.2019

規 劃 署  
**PLANNING  
 DEPARTMENT**



參考編號  
 REFERENCE No.  
**A/YL-ST/541**

圖 PLAN  
**A-4b**