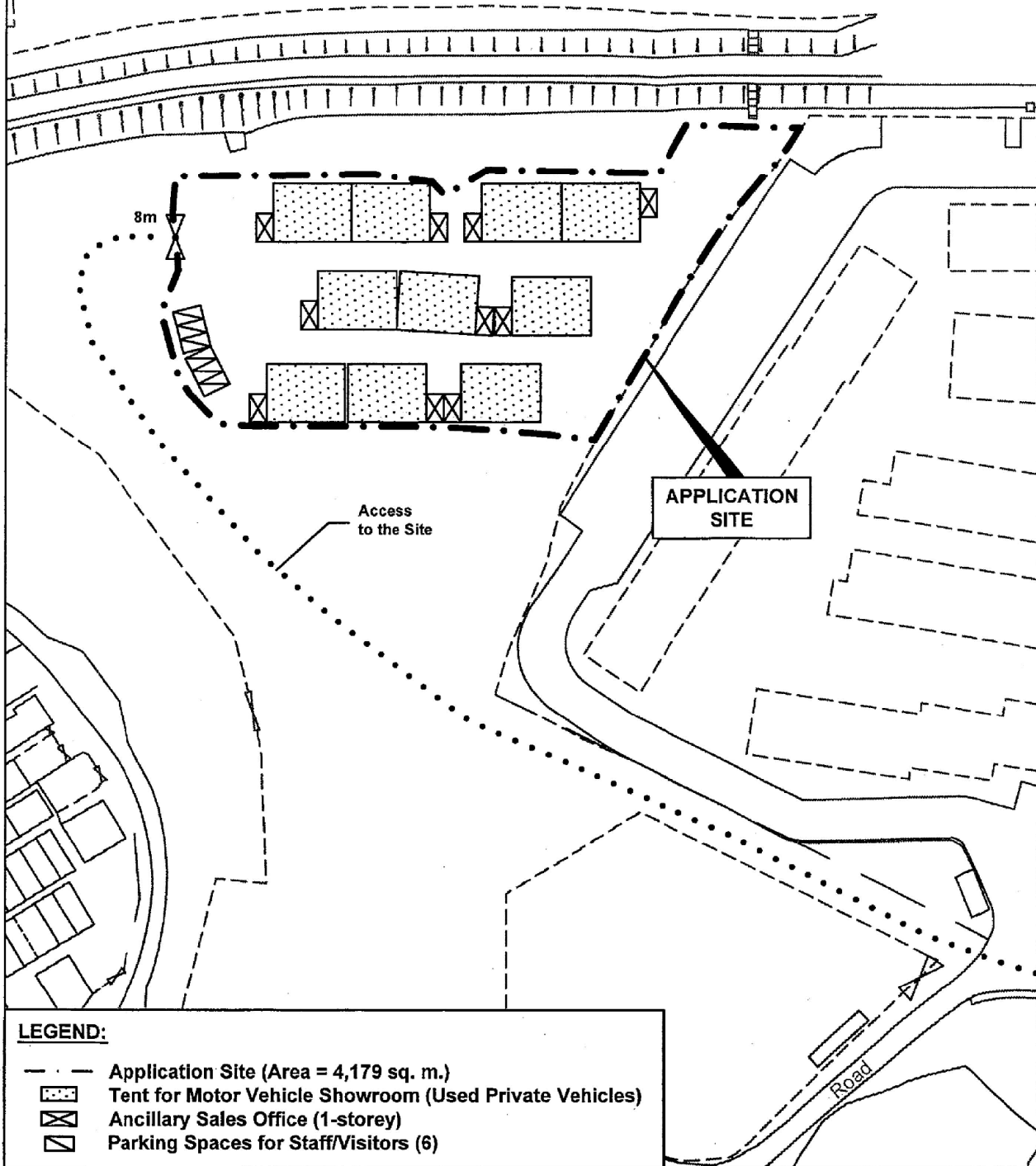


Structures	Floor Area	Height
Tent for Display of Motor Vehicles	146m ² (each) x 10 nos. = 1,460m ²	2.6m-3m
Ancillary Sales Office	15m ² (each) x 10 nos. = 150m ²	2.4m



LEGEND:

- Application Site (Area = 4,179 sq. m.)
- Tent for Motor Vehicle Showroom (Used Private Vehicles)
- Ancillary Sales Office (1-storey)
- Parking Spaces for Staff/Visitors (6)



Top Bright Consultants Ltd.

Drawing No. :TB/19/612/05

Layout Plan

Lots 737RP(Part), 738RP(Part), 741(Part), 742RP(Part),
744RP(Part) and Adjoining Government Land-in
DD99, San Tin, Yuen Long, N.T.

FIGURE 5

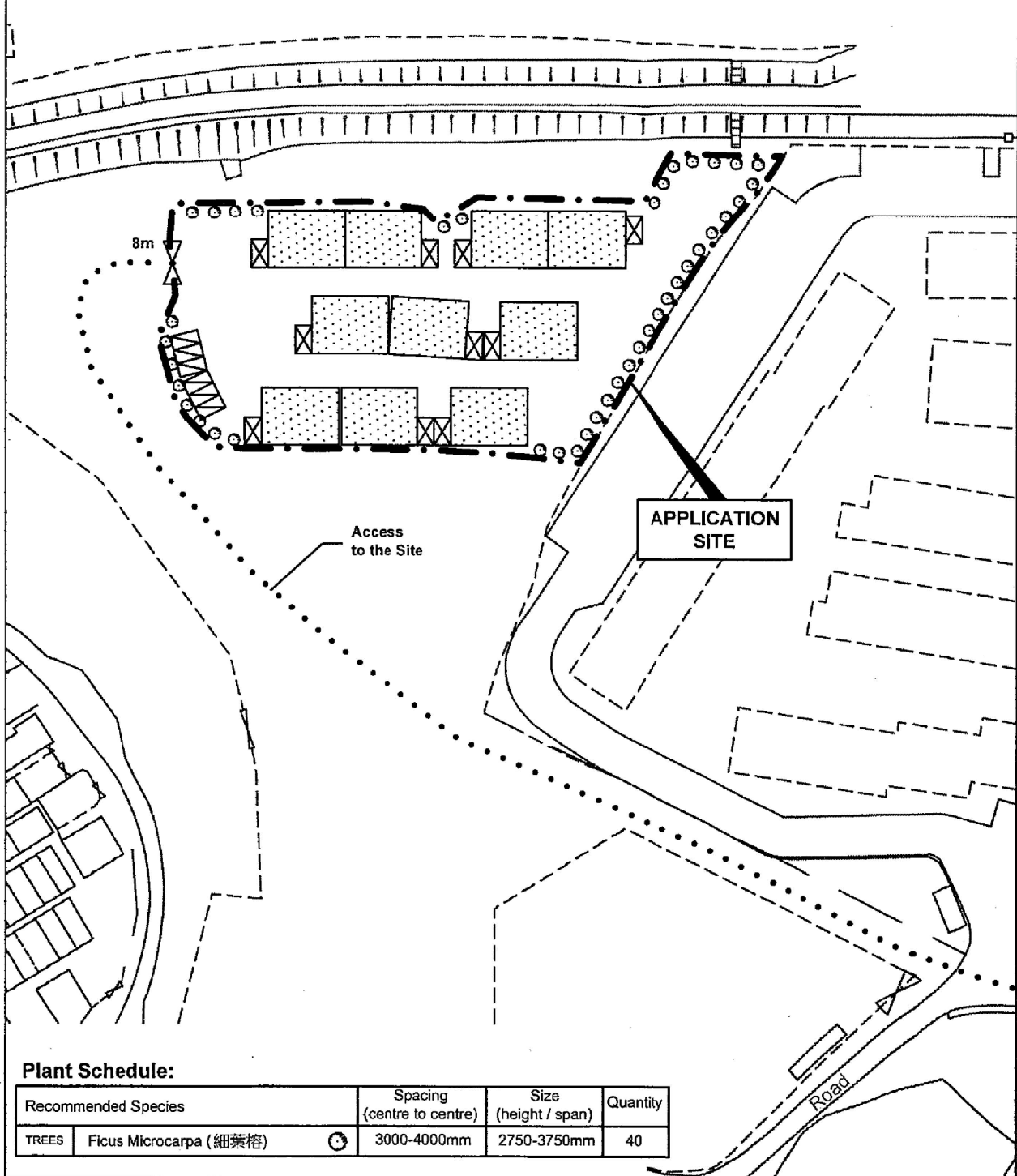
FOR IDENTIFICATION PURPOSE
Date: 2.9.2019
Scale: 1 : 1 000

(摘錄自申請人於 23.9.2019 呈交的申請書)
(Extract from Applicant's
Submission of 23.9.2019)

參考編號
REFERENCE No.
AYL-ST/559

繪圖 DRAWING
A-1

Structures	Floor Area	Height
Tent for Display of Motor Vehicles	146m ² (each) x 10 nos. = 1,460m ²	2.6m-3m
Ancillary Sales Office	15m ² (each) x 10 nos. = 150m ²	2.4m



Plant Schedule:

Recommended Species	Spacing (centre to centre)	Size (height / span)	Quantity
TREES Ficus Microcarpa (細葉榕)	3000-4000mm	2750-3750mm	40



Top Bright Consultants Ltd.

Drawing No. :TB/19/612/06

Landscape Proposal

Lots 737RP(Part), 738RP(Part), 741(Part), 742RP(Part),
744RP(Part) and Adjoining Government Land in
DD99, San Tin, Yuen Long, N.T.

FIGURE 6

FOR IDENTIFICATION PURPOSE

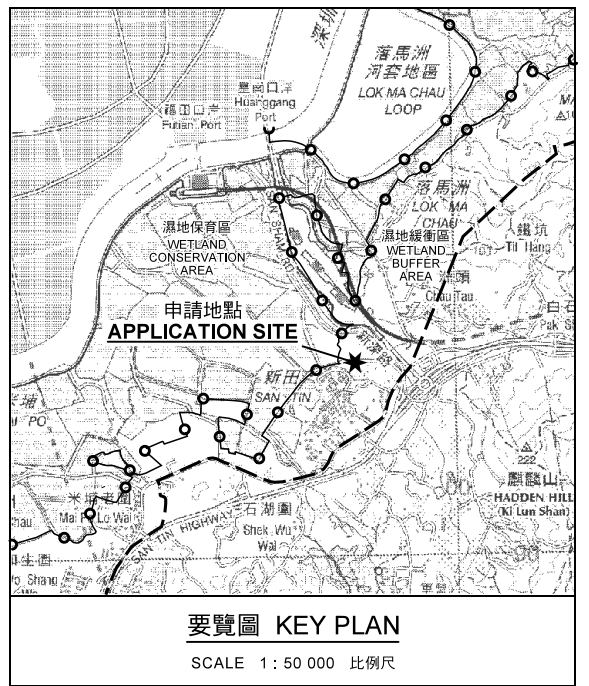
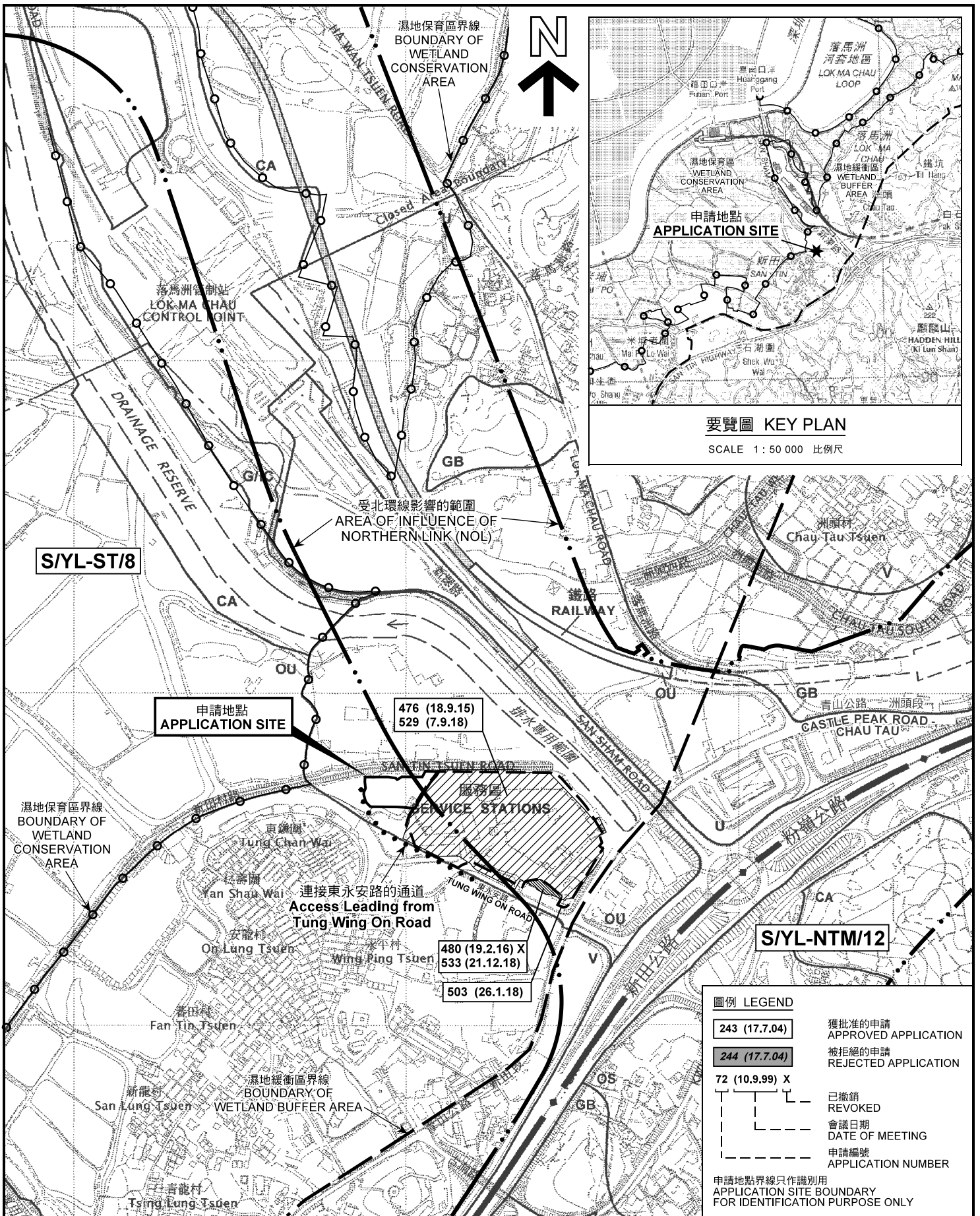
Date: 2.9.2019

Scale: 1 : 1 000

(摘錄自申請人於 23.9.2019 呈交的申請書)
(Extract from Applicant's
Submission of 23.9.2019)

參考編號
REFERENCE No.
AYL-ST/559

繪圖 DRAWING
A-2



本摘要圖於2019年11月5日擬備，
所根據的資料為於2006年12月5日
核准的分區計劃大綱圖編號 S/YL-ST/8
EXTRACT PLAN PREPARED ON 5.11.2019
BASED ON OUTLINE ZONING PLAN No.
S/YL-ST/8 APPROVED ON 5.12.2006

位置圖及同類申請 LOCATION PLAN WITH SIMILAR APPLICATIONS

臨時商店及服務行業（汽車陳列室）（為期3年）
新界元朗新田丈量約份第99約地段第737號餘段（部分）、
第738號餘段（部分）、第741號（部分）、第742號餘段（部分）
及第744號餘段（部分）和毗連政府土地
TEMPORARY SHOP AND SERVICES
(MOTOR VEHICLE SHOWROOM) FOR A PERIOD OF 3 YEARS
LOTS 737 RP (PART), 738 RP (PART), 741 (PART), 742 RP (PART)
AND 744 RP (PART) IN D.D. 99 AND ADJOINING GOVERNMENT LAND,
SAN TIN, YUEN LONG, NEW TERRITORIES

SCALE 1:7 500 比例尺

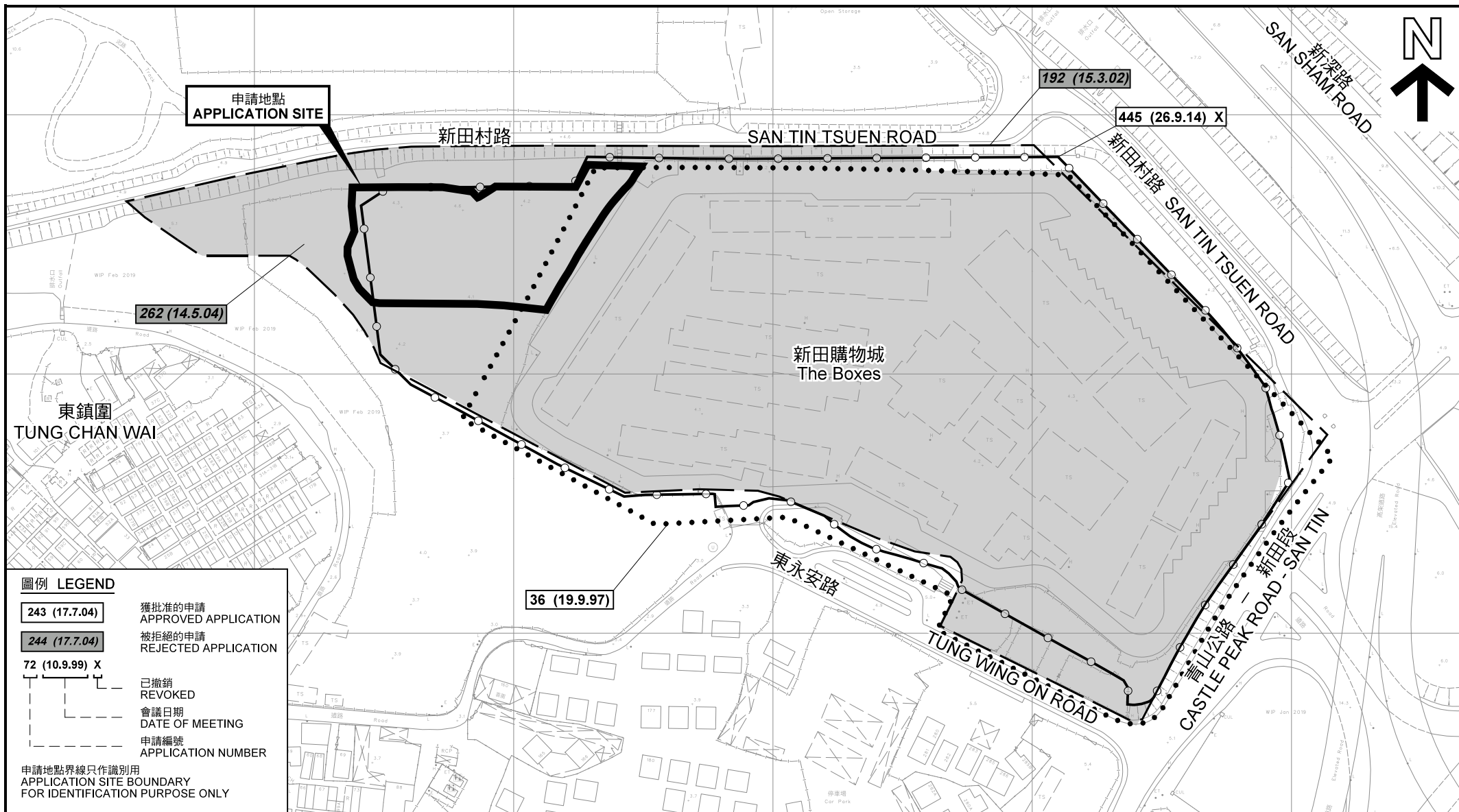
米 100 0 100 200 300 米
METRES

規劃署
PLANNING
DEPARTMENT



參考編號
REFERENCE No.
A/YL-ST/559

圖 PLAN
A-1a



圖例 LEGEND

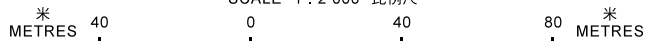
- 243 (17.7.04) 獲批准的申請
APPROVED APPLICATION
- 244 (17.7.04) 被拒絕的申請
REJECTED APPLICATION
- 72 (10.9.99) X 已撤銷
REVOKED
- 會議日期
DATE OF MEETING
- 申請編號
APPLICATION NUMBER

申請地點界線只作識別用
APPLICATION SITE BOUNDARY
FOR IDENTIFICATION PURPOSE ONLY

先前申請圖 PREVIOUS APPLICATION PLAN

臨時商店及服務行業 (汽車陳列室) (為期3年)
 新界元朗新田丈量約份第99約地段第737號餘段(部分)、
 第738號餘段(部分)、第741號(部分)、第742號餘段(部分)
 及第744號餘段(部分)和毗連政府土地
 TEMPORARY SHOP AND SERVICES
 (MOTOR VEHICLE SHOWROOM) FOR A PERIOD OF 3 YEARS
 LOTS 737 RP (PART), 738 RP (PART), 741 (PART), 742 RP (PART)
 AND 744 RP (PART) IN D.D. 99 AND ADJOINING GOVERNMENT LAND,
 SAN TIN, YUEN LONG, NEW TERRITORIES

SCALE 1 : 2 000 比例尺



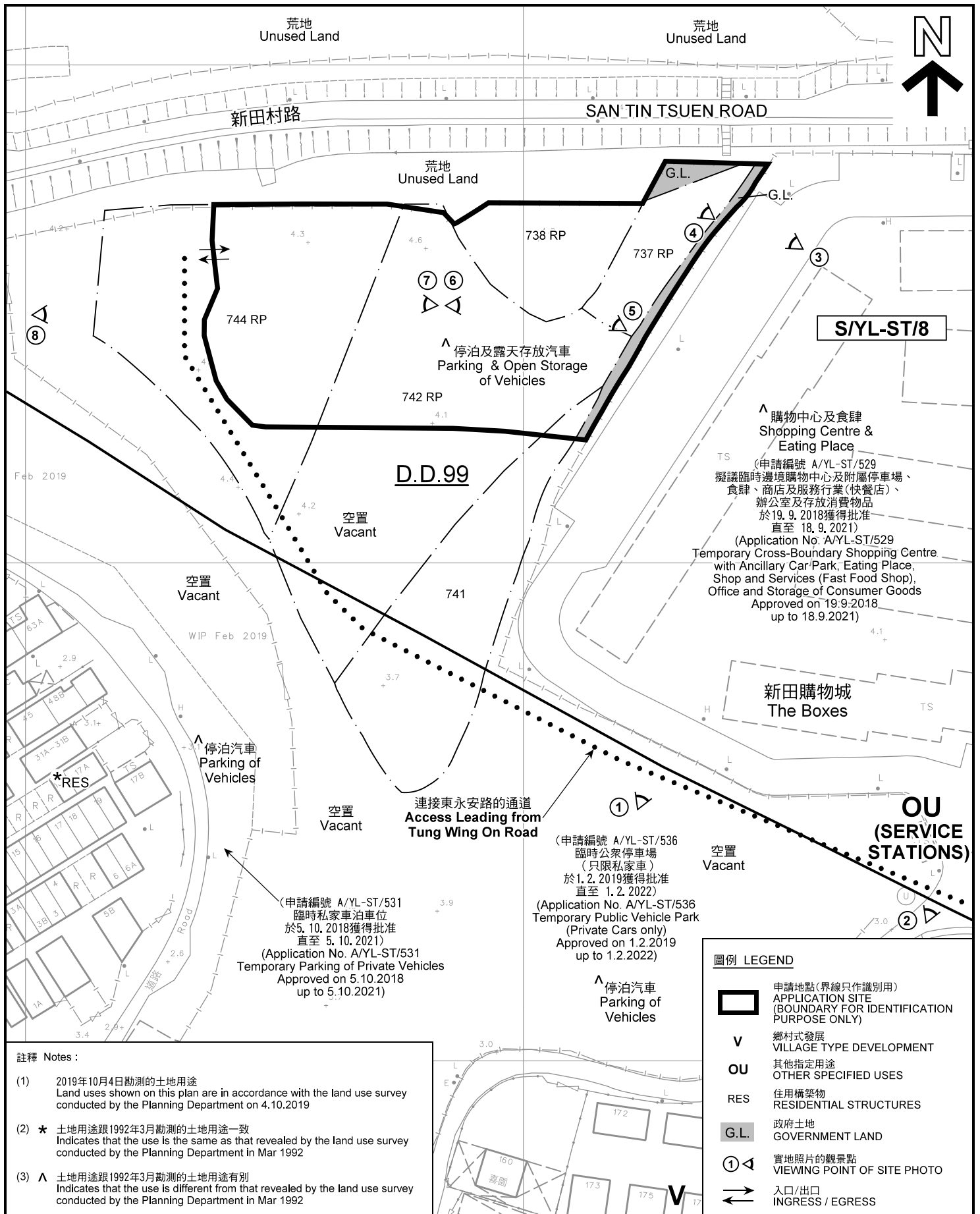
本摘要圖於2019年10月22日擬備，所根據的資料為測量圖編號 2-SE-8A、B、C及D
 EXTRACT PLAN PREPARED ON 22.10.2019
 BASED ON SURVEY SHEETS No.
 2-SE-8A, B, C & D

規劃署
PLANNING
DEPARTMENT



參考編號
REFERENCE No.
A/YL-ST/559

圖 PLAN
A-1b



註釋 Notes:

- (1) 2019年10月4日勘測的土地用途
Land uses shown on this plan are in accordance with the land use survey conducted by the Planning Department on 4.10.2019
- (2) * 土地用途跟1992年3月勘測的土地用途一致
Indicates that the use is the same as that revealed by the land use survey conducted by the Planning Department in Mar 1992
- (3) ^ 土地用途跟1992年3月勘測的土地用途有別
Indicates that the use is different from that revealed by the land use survey conducted by the Planning Department in Mar 1992

本摘要圖於2019年11月5日擬備，所根據的資料為測量圖編號 2-SE-8A
EXTRACT PLAN PREPARED ON 5.11.2019 BASED ON SURVEY SHEET No. 2-SE-8A

平面圖 SITE PLAN

臨時商店及服務行業（汽車陳列室）（為期3年）
新界元朗新田丈量約份第99約地段第737號餘段（部分）、
第738號餘段（部分）、第741號（部分）、第742號餘段（部分）
及第744號餘段（部分）和毗連政府土地
TEMPORARY SHOP AND SERVICES
(MOTOR VEHICLE SHOWROOM) FOR A PERIOD OF 3 YEARS
LOTS 737 RP (PART), 738 RP (PART), 741 (PART), 742 RP (PART)
AND 744 RP (PART) IN D.D. 99 AND ADJOINING GOVERNMENT LAND,
SAN TIN, YUEN LONG, NEW TERRITORIES
SCALE 1 : 1 000 比例尺

米 20 0 20 40 米
METRES

圖例 LEGEND

- 申請地點(界線只作識別用)
APPLICATION SITE (BOUNDARY FOR IDENTIFICATION PURPOSE ONLY)
- 鄉村式發展
VILLAGE TYPE DEVELOPMENT
- 其他指定用途
OTHER SPECIFIED USES
- 住用構築物
RESIDENTIAL STRUCTURES
- 政府土地
GOVERNMENT LAND
- 實地照片的觀景點
VIEWING POINT OF SITE PHOTO
- 入口/出口
INGRESS / EGRESS

**規劃署
PLANNING
DEPARTMENT**



參考編號
REFERENCE No.
A/YL-ST/559

**圖 PLAN
A-2**



圖例 LEGEND



申請地點 (界線只作識別用)
APPLICATION SITE
(BOUNDARY FOR IDENTIFICATION
PURPOSE ONLY)

本摘要圖於2019年10月22日擬備，所根據的資料為地政總署於2018年4月10日拍得的航攝照片編號 E040603C
EXTRACT PLAN PREPARED ON 22.10.2019
BASED ON AERIAL PHOTO No.
E040603C TAKEN ON 10.4.2018
BY LANDS DEPARTMENT

航攝照片 AERIAL PHOTO

臨時商店及服務行業 (汽車陳列室) (為期3年)
新界元朗新田丈量約份第99約地段第737號餘段(部分)、
第738號餘段(部分)、第741號(部分)、第742號餘段(部分)
及第744號餘段(部分)和毗連政府土地
TEMPORARY SHOP AND SERVICES
(MOTOR VEHICLE SHOWROOM) FOR A PERIOD OF 3 YEARS
LOTS 737 RP (PART), 738 RP (PART), 741 (PART), 742 RP (PART)
AND 744 RP (PART) IN D.D. 99 AND ADJOINING GOVERNMENT LAND,
SAN TIN, YUEN LONG, NEW TERRITORIES

規劃署
PLANNING
DEPARTMENT



參考編號
REFERENCE No.
A/YL-ST/559

圖 PLAN
A-3



日期 Date: 21.10.19



日期 Date: 21.10.19



日期 Date: 4.10.19



日期 Date: 4.10.19

申請地點界線只作識別用 APPLICATION SITE BOUNDARY FOR IDENTIFICATION PURPOSE ONLY

實地照片 SITE PHOTOS

臨時商店及服務行業（汽車陳列室）（為期3年）
 新界元朗新田丈量約份第99約地段第737號餘段（部分）、
 第738號餘段（部分）、第741號（部分）、第742號餘段（部分）
 及第744號餘段（部分）和毗連政府土地
 TEMPORARY SHOP AND SERVICES
 (MOTOR VEHICLE SHOWROOM) FOR A PERIOD OF 3 YEARS
 LOTS 737 RP (PART), 738 RP (PART), 741 (PART), 742 RP (PART)
 AND 744 RP (PART) IN D.D. 99 AND ADJOINING GOVERNMENT LAND,
 SAN TIN, YUEN LONG, NEW TERRITORIES

規劃署
**PLANNING
 DEPARTMENT**



參考編號
 REFERENCE No.
A/YL-ST/559

圖 PLAN
A-4a

本圖於2019年10月22日擬備，所根據的
 資料為攝於2019年10月4日和21日的實地照片
 PLAN PREPARED ON 22.10.2019
 BASED ON SITE PHOTOS
 TAKEN ON 4.10.2019 & 21.10.2019



申請地點
APPLICATION SITE



申請地點
APPLICATION SITE



申請地點
APPLICATION SITE



申請地點
APPLICATION SITE

申請地點界線只作識別用 APPLICATION SITE BOUNDARY FOR IDENTIFICATION PURPOSE ONLY

實地照片 SITE PHOTOS

臨時商店及服務行業（汽車陳列室）（為期3年）
 新界元朗新田丈量約份第99約地段第737號餘段（部分）、
 第738號餘段（部分）、第741號（部分）、第742號餘段（部分）
 及第744號餘段（部分）和毗連政府土地
 TEMPORARY SHOP AND SERVICES
 (MOTOR VEHICLE SHOWROOM) FOR A PERIOD OF 3 YEARS
 LOTS 737 RP (PART), 738 RP (PART), 741 (PART), 742 RP (PART)
 AND 744 RP (PART) IN D.D. 99 AND ADJOINING GOVERNMENT LAND,
 SAN TIN, YUEN LONG, NEW TERRITORIES

規劃署
PLANNING
DEPARTMENT



參考編號
REFERENCE No.
A/YL-ST/559

圖 PLAN
A-4b

本圖於2019年10月22日擬備，所根據的資料為攝於2019年10月4日的實地照片
 PLAN PREPARED ON 22.10.2019
 BASED ON SITE PHOTOS
 TAKEN ON 4.10.2019