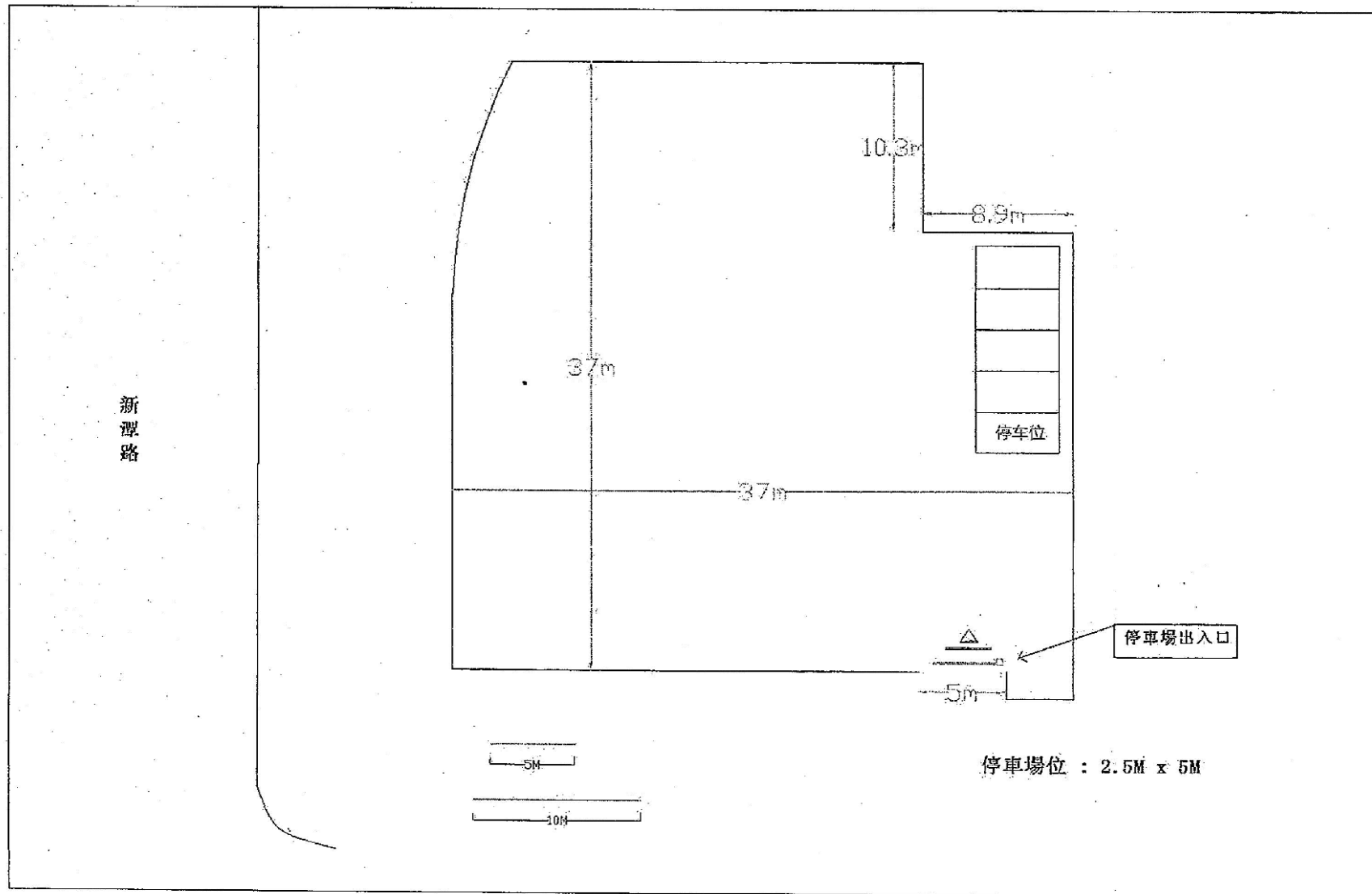


停車場車位示意圖

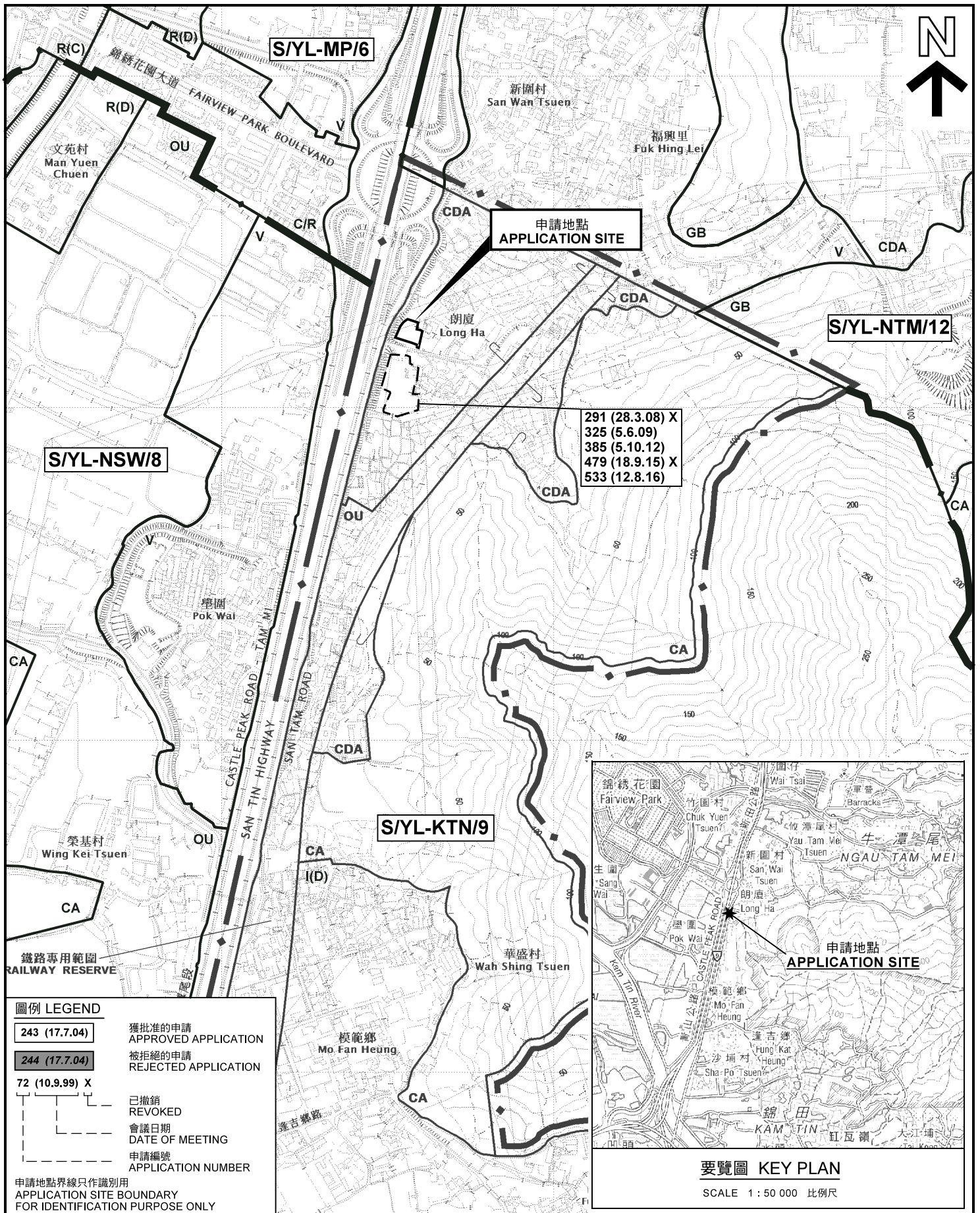
A/YL-KTN/



(摘錄自申請人於 2.10.2018 呈交的申請書)
(Extract from Applicant's
Submission of 2.10.2018)

參考編號
REFERENCE No.
A/YL-KTN/634

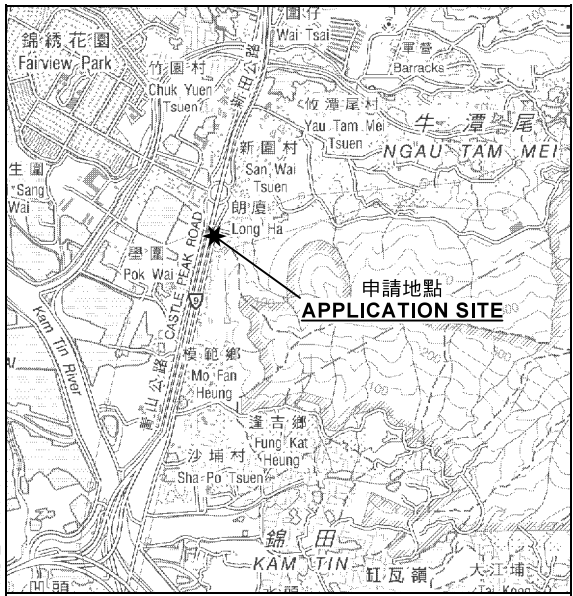
繪圖 DRAWING
A-1



圖例 LEGEND

- 243 (17.7.04) 獲批准的申請 APPROVED APPLICATION
- 244 (17.7.04) 被拒絕的申請 REJECTED APPLICATION
- 72 (10.9.99) X 已撤銷 REVOKED
- - - - - 會議日期 DATE OF MEETING
- - - - - 申請編號 APPLICATION NUMBER

申請地點界線只作識別用
APPLICATION SITE BOUNDARY
FOR IDENTIFICATION PURPOSE ONLY

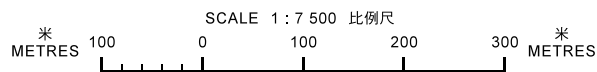


要覽圖 KEY PLAN
SCALE 1 : 50 000 比例尺

本摘要圖於2018年11月1日擬備，
所根據的資料為於2014年12月2日
核准的分區計劃大綱圖編號 S/YL-KTN/9
EXTRACT PLAN PREPARED ON 1.11.2018
BASED ON OUTLINE ZONING PLAN No.
S/YL-KTN/9 APPROVED ON 2.12.2014

位置圖及同類申請 LOCATION PLAN WITH SIMILAR APPLICATIONS

臨時私家車停車場 (為期3年)
元朗新田朗廈丈量約份第104約地段第3307號餘段(部分)、第3308號餘段(部分)、
第3312號餘段、第3313號餘段(部分)及第4202號餘段(部分)
TEMPORARY PRIVATE CAR PARK FOR A PERIOD OF 3 YEARS
LOTS 3307 RP (PART), 3308 RP (PART), 3312 RP, 3313 RP (PART)
AND 4202 RP (PART) IN D.D. 104, LONG HA, SAN TIN, YUEN LONG

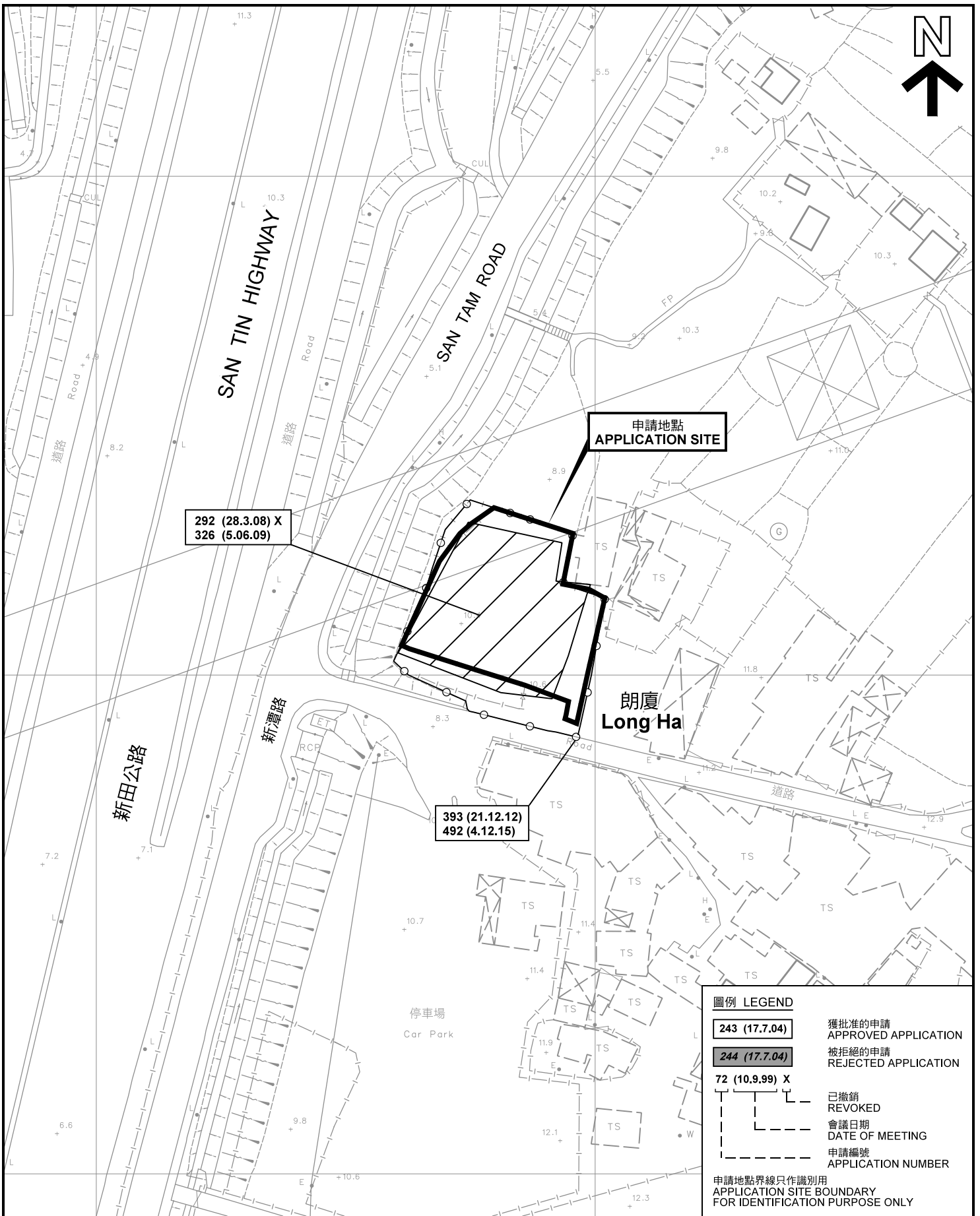


**規劃署
PLANNING
DEPARTMENT**



參考編號
REFERENCE No.
A/YL-KTN/634

**圖 PLAN
A-1a**



292 (28.3.08) X
326 (5.06.09)

申請地點
APPLICATION SITE

393 (21.12.12)
492 (4.12.15)

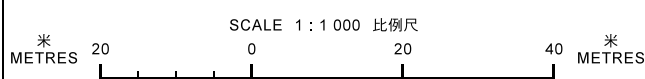
朗廈
Long Ha

圖例 LEGEND	
243 (17.7.04)	獲批准的申請 APPROVED APPLICATION
244 (17.7.04)	被拒絕的申請 REJECTED APPLICATION
72 (10.9.99) X	已撤銷 REVOKED
- - - - -	會議日期 DATE OF MEETING
- - - - -	申請編號 APPLICATION NUMBER
申請地點界線只作識別用 APPLICATION SITE BOUNDARY FOR IDENTIFICATION PURPOSE ONLY	

本摘要圖於2018年10月22日擬備，所根據的資料為測量圖編號 2-SE-21B 及 D
EXTRACT PLAN PREPARED ON 22.10.2018
BASED ON SURVEY SHEETS No.
2-SE-21B & D

先前申請圖 PREVIOUS APPLICATION PLAN

臨時私家車停車場（為期3年）
元朗新田朗廈丈量約份第104約地段第3307號餘段（部分）、第3308號餘段（部分）、
第3312號餘段、第3313號餘段（部分）及第4202號餘段（部分）
TEMPORARY PRIVATE CAR PARK FOR A PERIOD OF 3 YEARS
LOTS 3307 RP (PART), 3308 RP (PART), 3312 RP, 3313 RP (PART)
AND 4202 RP (PART) IN D.D. 104, LONG HA, SAN TIN, YUEN LONG

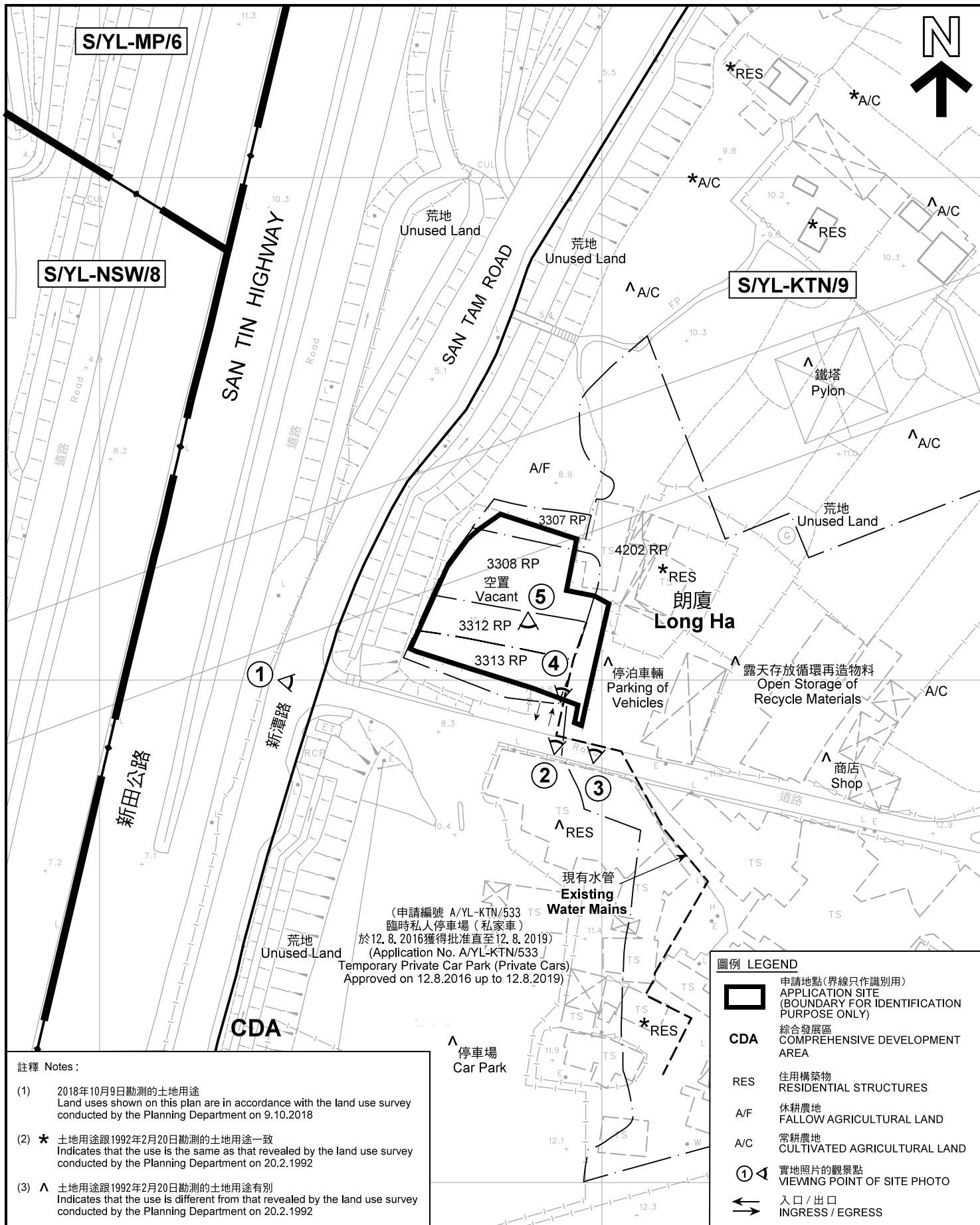


規劃署
**PLANNING
DEPARTMENT**



參考編號
REFERENCE No.
A/YL-KTN/634

圖 PLAN
A-1b



註釋 Notes:

- (1) 2018年10月9日勘測的土地用途
Land uses shown on this plan are in accordance with the land use survey conducted by the Planning Department on 9.10.2018
- (2) * 土地用途跟1992年2月20日勘測的土地用途一致
Indicates that the use is the same as that revealed by the land use survey conducted by the Planning Department on 20.2.1992
- (3) ^ 土地用途跟1992年2月20日勘測的土地用途有別
Indicates that the use is different from that revealed by the land use survey conducted by the Planning Department on 20.2.1992

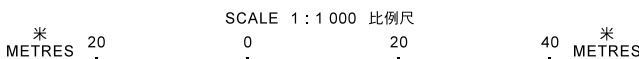
圖例 LEGEND

- 申請地點(界線只作識別用)
APPLICATION SITE
(BOUNDARY FOR IDENTIFICATION PURPOSE ONLY)
- CDA** 綜合發展區
COMPREHENSIVE DEVELOPMENT AREA
- RES** 住用構築物
RESIDENTIAL STRUCTURES
- A/F** 休耕農地
FALLOW AGRICULTURAL LAND
- A/C** 常耕農地
CULTIVATED AGRICULTURAL LAND
- 實地照片的觀景點
VIEWING POINT OF SITE PHOTO
- 入口/出口
INGRESS / EGRESS

平面圖 SITE PLAN

臨時私家車停車場 (為期3年)
元朗新田朗廈丈量約份第104約地段第3307號餘段(部分)、第3308號餘段(部分)、
第3312號餘段、第3313號餘段(部分)及第4202號餘段(部分)
TEMPORARY PRIVATE CAR PARK FOR A PERIOD OF 3 YEARS
LOTS 3307 RP (PART), 3308 RP (PART), 3312 RP (PART), 3313 RP (PART)
AND 4202 RP (PART) IN D.D. 104, LONG HA, SAN TIN, YUEN LONG

本摘要圖於2018年11月12日擬備，所根據的資料為測量圖編號 2-SE-21B 及 D
EXTRACT PLAN PREPARED ON 12.11.2018
BASED ON SURVEY SHEETS No.
2-SE-21B & D



規劃署
PLANNING
DEPARTMENT



參考編號
REFERENCE No.
A/YL-KTN/634

圖 PLAN
A-2



圖例 LEGEND



申請地點(界線只作識別用)
APPLICATION SITE
(BOUNDARY FOR IDENTIFICATION
PURPOSE ONLY)

本摘要圖於2018年10月22日擬備，所根據的資料為地政總署於2018年1月3日拍得的航攝照片編號 E032695C
EXTRACT PLAN PREPARED ON 22.10.2018
BASED ON AERIAL PHOTO No.
E032695C TAKEN ON 3.1.2018
BY LANDS DEPARTMENT

航攝照片 AERIAL PHOTO

臨時私家車停車場(為期3年)
元朗新田朗廈丈量約份第104約地段第3307號餘段(部分)、第3308號餘段(部分)、
第3312號餘段、第3313號餘段(部分)及第4202號餘段(部分)
TEMPORARY PRIVATE CAR PARK FOR A PERIOD OF 3 YEARS
LOTS 3307 RP (PART), 3308 RP (PART), 3312 RP, 3313 RP (PART)
AND 4202 RP (PART) IN D.D. 104, LONG HA, SAN TIN, YUEN LONG

規劃署
PLANNING
DEPARTMENT



參考編號
REFERENCE No.
A/YL-KTN/634

圖 PLAN
A-3



實地照片 SITE PHOTOS

本圖於2018年10月22日擬備，所根據的資料為攝於2018年10月10日的實地照片
 PLAN PREPARED ON 22.10.2018
 BASED ON SITE PHOTOS
 TAKEN ON 10.10.2018

臨時私家車停車場（為期3年）
 元朗新田朗慶丈量約份第104約地段第3307號餘段（部分）、第3308號餘段（部分）、
 第3312號餘段、第3313號餘段（部分）及第4202號餘段（部分）
 TEMPORARY PRIVATE CAR PARK FOR A PERIOD OF 3 YEARS
 LOTS 3307 RP (PART), 3308 RP (PART), 3312 RP, 3313 RP (PART)
 AND 4202 RP (PART) IN D.D. 104, LONG HA, SAN TIN, YUEN LONG

規劃署
 PLANNING
 DEPARTMENT



參考編號
 REFERENCE No.
 A/YL-KTN/634

圖 PLAN
 A-4a

4



申請地點
APPLICATION SITE

5



入口/出口
INGRESS/EGRESS

申請地點
APPLICATION SITE

實地照片 SITE PHOTOS

本圖於2018年10月22日擬備，所根據的資料為攝於2018年10月10日的實地照片
PLAN PREPARED ON 22.10.2018
BASED ON SITE PHOTOS
TAKEN ON 10.10.2018

臨時私家車停車場（為期3年）
元朗新田朗廈丈量約份第104約地段第3307號餘段（部分）、第3308號餘段（部分）、
第3312號餘段、第3313號餘段（部分）及第4202號餘段（部分）
TEMPORARY PRIVATE CAR PARK FOR A PERIOD OF 3 YEARS
LOTS 3307 RP (PART), 3308 RP (PART), 3312 RP, 3313 RP (PART)
AND 4202 RP (PART) IN D.D. 104, LONG HA, SAN TIN, YUEN LONG

規劃署
PLANNING
DEPARTMENT



參考編號
REFERENCE No.
A/YL-KTN/634

圖 PLAN
A-4b