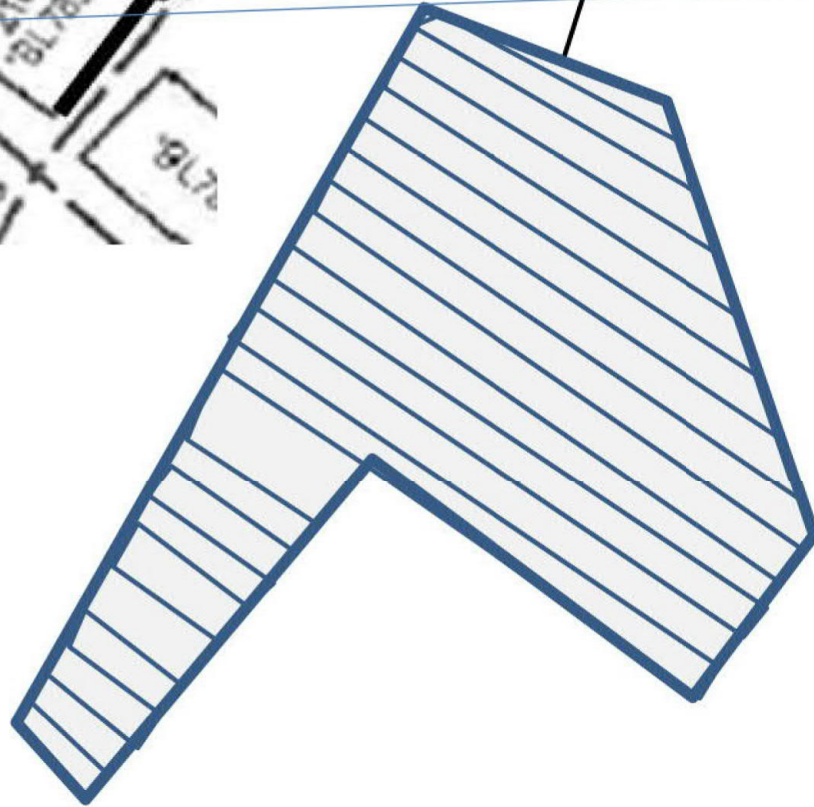
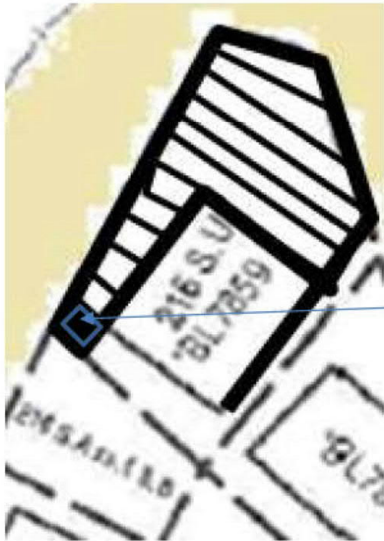


Site Layout Plan 地盤平面圖



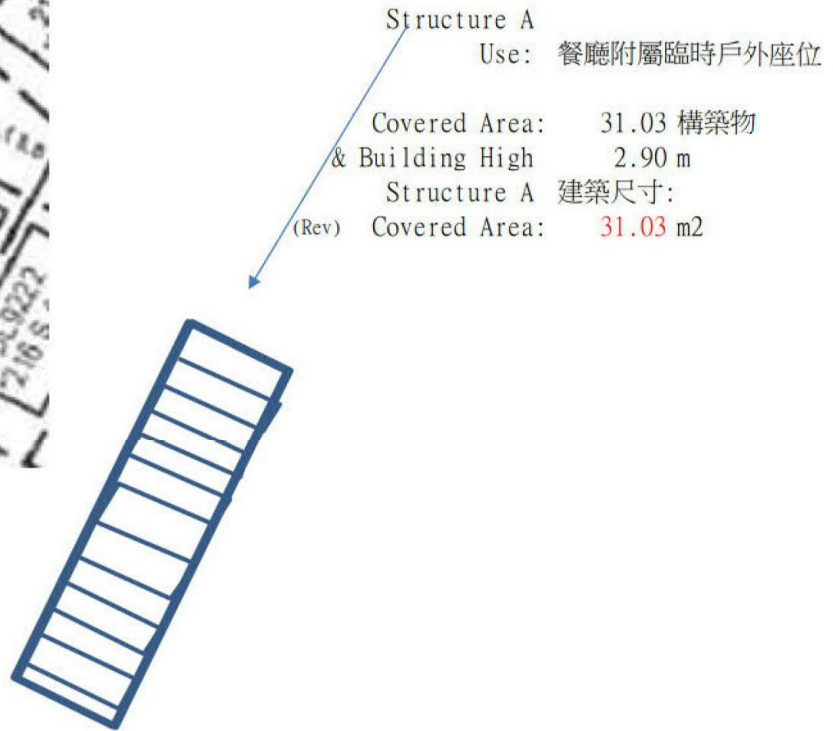
Structure A

Use: 餐廳附屬臨時戶外座位

Covered Area: 109.00 構築物
& Building High 3.40 m

此為地盤面積, 3m
不在上蓋範圍內

Site Layout Plan 地盤平面圖

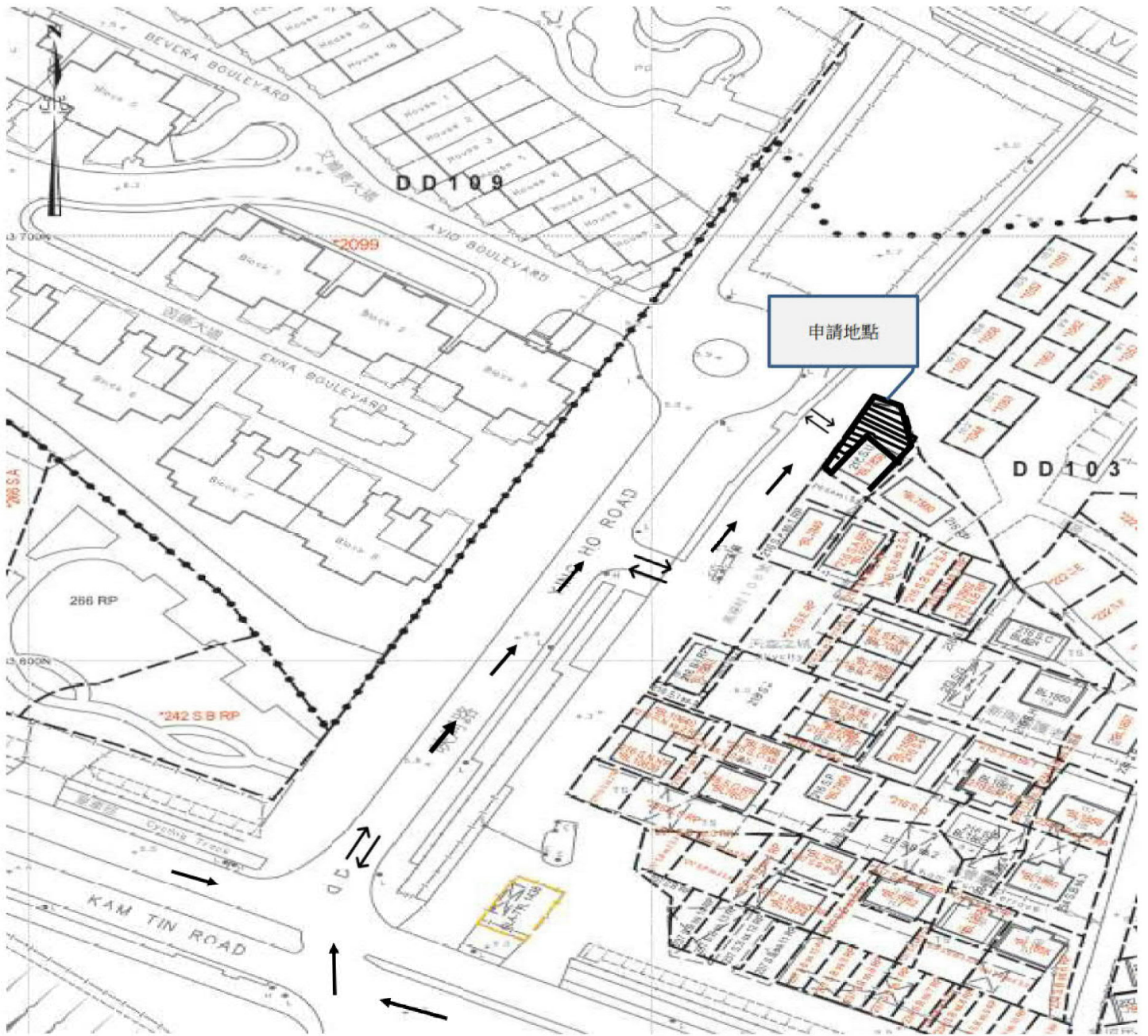


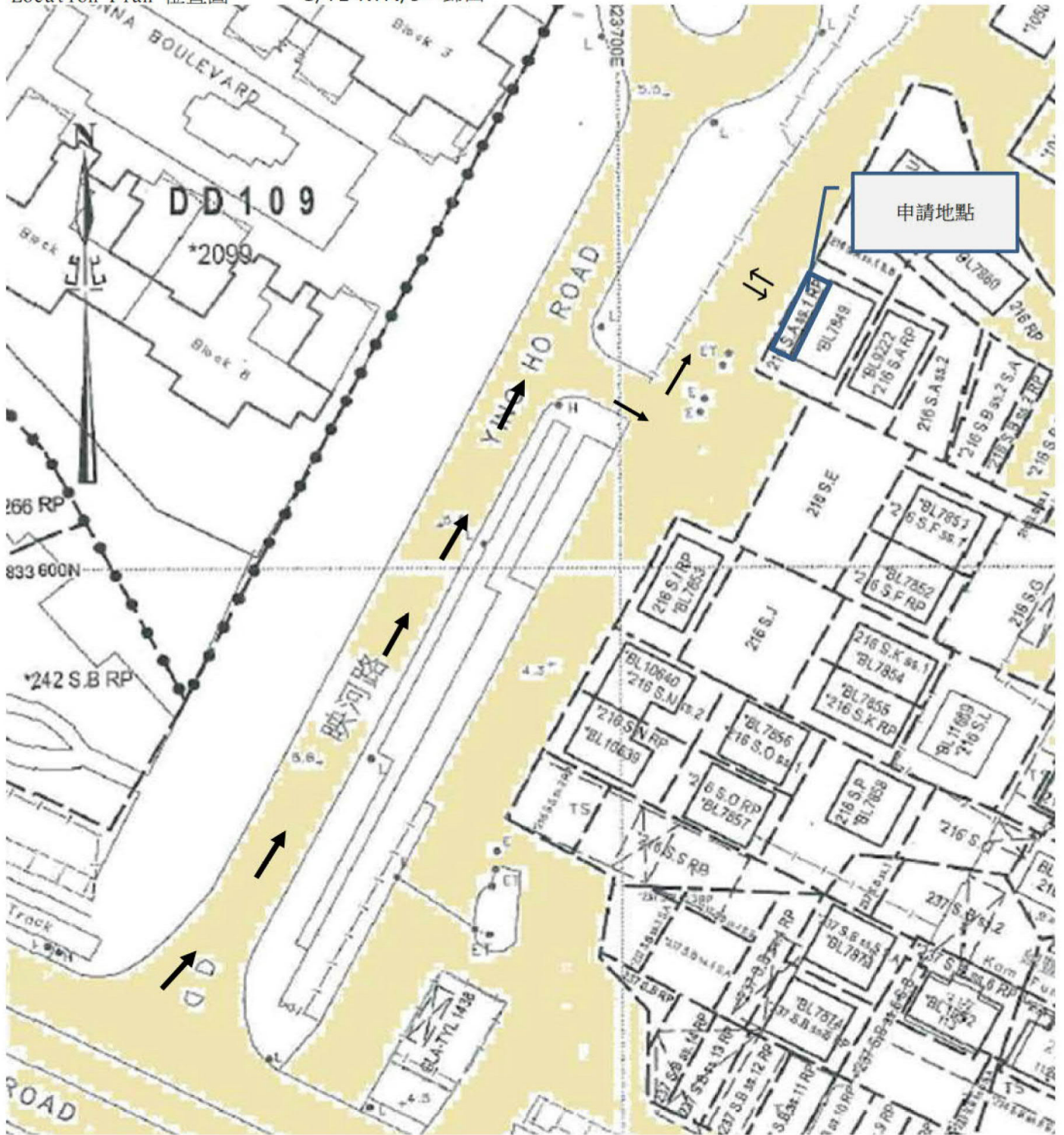
Structure A
Use: 餐廳附屬臨時戶外座位

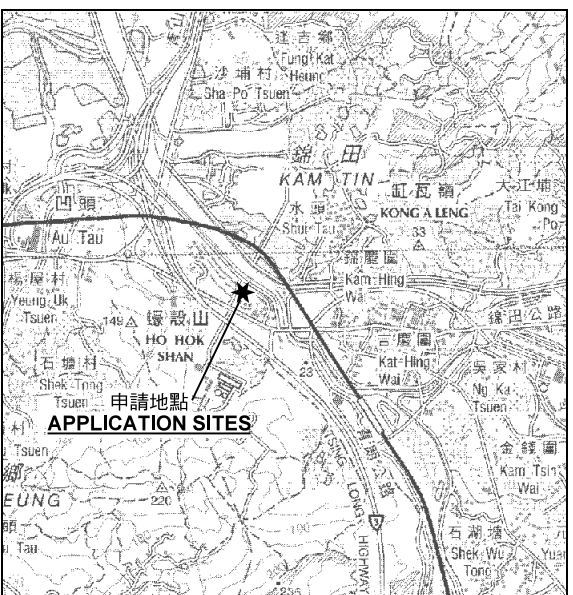
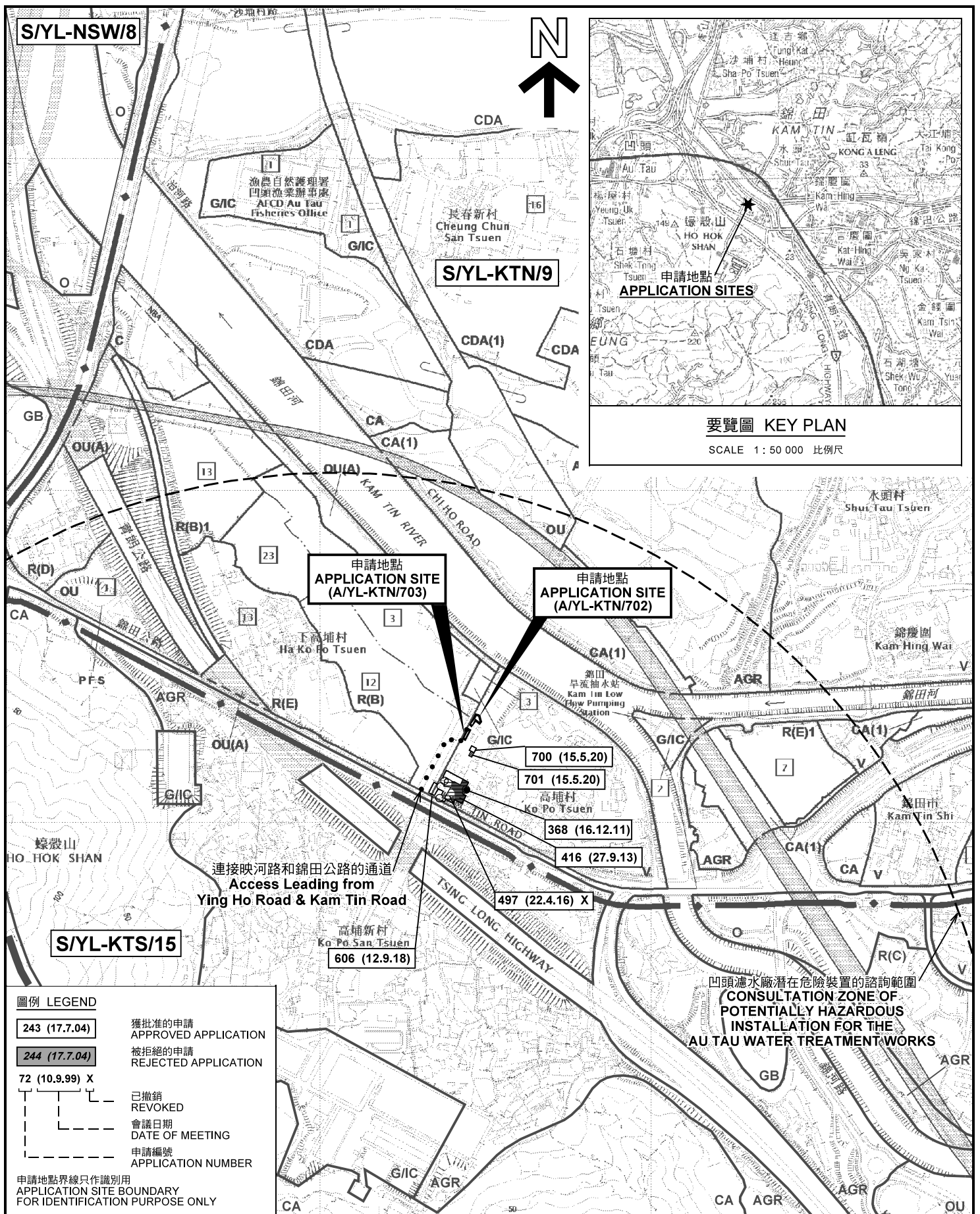
Covered Area: 31.03 構築物
& Building High 2.90 m

Structure A 建築尺寸:

(Rev) Covered Area: 31.03 m²







要覽圖 KEY PLAN
SCALE 1 : 50 000 比例尺

圖例 LEGEND

243 (17.7.04)	獲批准的申請 APPROVED APPLICATION
244 (17.7.04)	被拒絕的申請 REJECTED APPLICATION
72 (10.9.99) X	已撤銷 REVOKED
- - - - -	會議日期 DATE OF MEETING
- - - - -	申請編號 APPLICATION NUMBER

申請地點界線只作識別用
APPLICATION SITE BOUNDARY
FOR IDENTIFICATION PURPOSE ONLY

本摘要圖於2020年8月14日擬備，所根據的資料為於2014年12月2日核准的分區計劃大綱圖編號 S/YL-KTN/9 EXTRACT PLAN PREPARED ON 14.8.2020 BASED ON OUTLINE ZONING PLAN No. S/YL-KTN/9 APPROVED ON 2.12.2014


位置圖及同類申請 LOCATION PLAN WITH SIMILAR APPLICATIONS

臨時食肆（露天茶座）（為期3年）
A/YL-KTN/702-元朗丈量約份第103約地段第216號U分段（部分）
A/YL-KTN/703-元朗丈量約份第103約地段第216號A分段第1小分段餘段（部分）
TEMPORARY EATING PLACE (OUTSIDE SEATING ACCOMMODATION) FOR A PERIOD OF 3 YEARS
A/YL-KTN/702-LOT 216 S.U (PART) IN D.D. 103, YUEN LONG
A/YL-KTN/703-LOT 216 S.A ss.1 RP (PART) IN D.D. 103, YUEN LONG

SCALE 1 : 7 500 比例尺

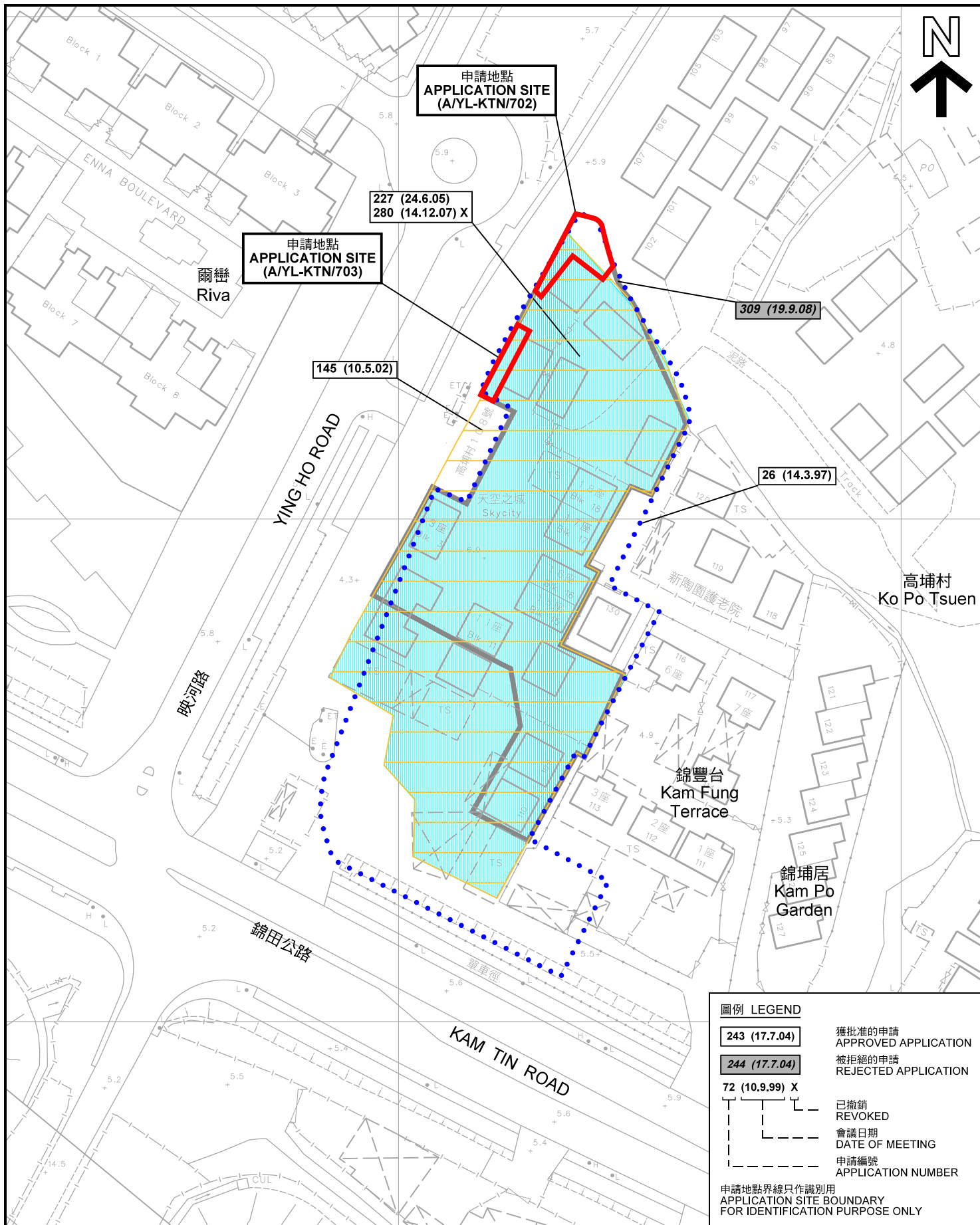
米 100 0 100 200 300 METRES

規劃署
PLANNING DEPARTMENT



參考編號
REFERENCE No.
A/YL-KTN/702-703

圖 PLAN
A-1a



先前申請圖 PREVIOUS APPLICATION PLAN

本摘要圖於2020年8月13日擬備，所根據的資料為測量圖編號 6-NE-6D 及 6-NE-11B
EXTRACT PLAN PREPARED ON 13.8.2020
BASED ON SURVEY SHEETS No. 6-NE-6D & 6-NE-11B

臨時食肆（露天茶座）（為期3年）
A/YL-KTN/702-元朗丈量約份第103約地段第216號U分段（部分）
A/YL-KTN/703-元朗丈量約份第103約地段第216號A分段第1小分段餘段（部分）
TEMPORARY EATING PLACE (OUTSIDE SEATING ACCOMMODATION)
FOR A PERIOD OF 3 YEARS
A/YL-KTN/702-LOT 216 S.U (PART) IN D.D. 103, YUEN LONG
A/YL-KTN/703-LOT 216 S.A ss.1 RP (PART) IN D.D. 103, YUEN LONG

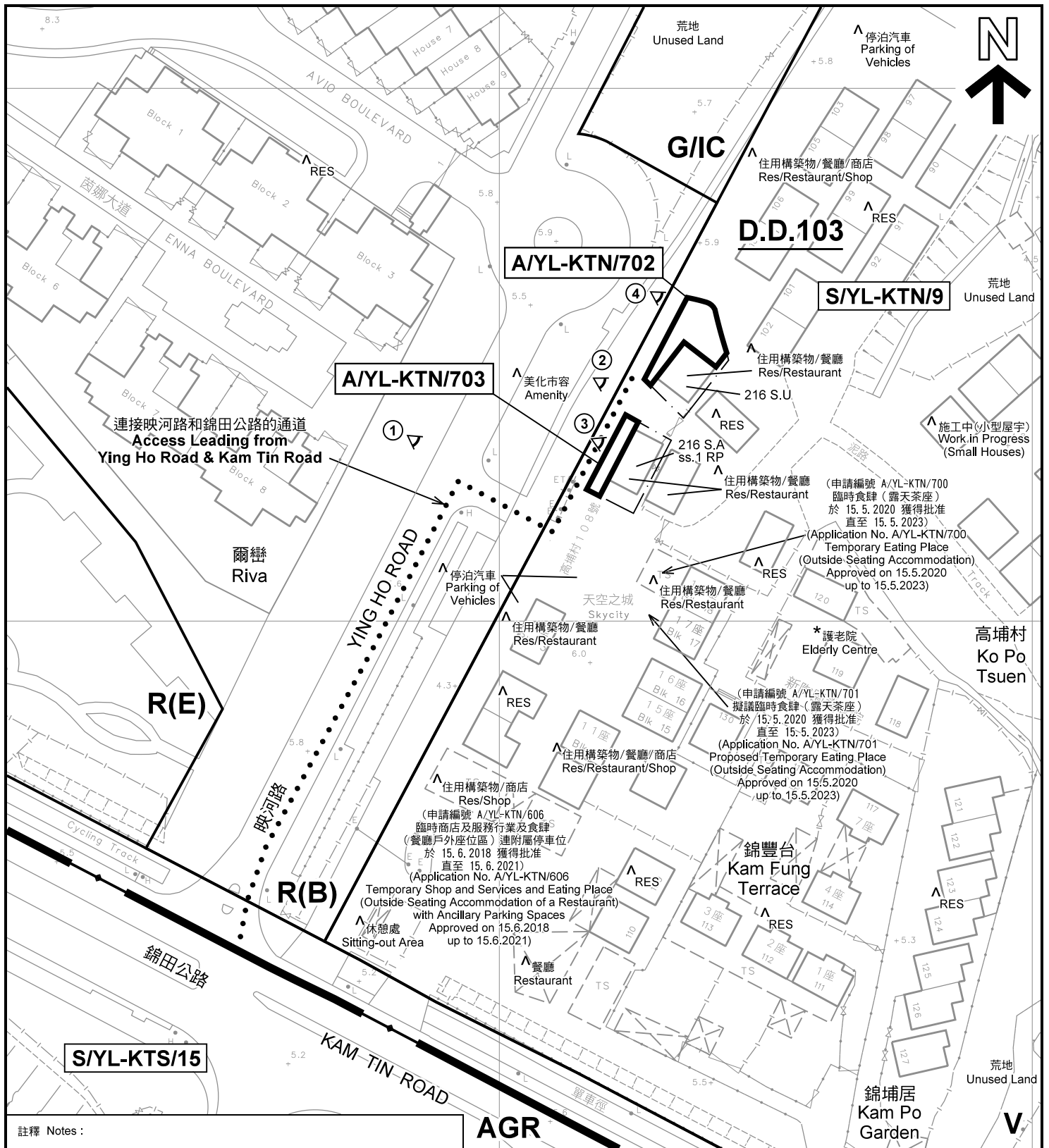
SCALE 1 : 1 000 比例尺
米 METRES 20 0 20 40 米 METRES

規劃署
PLANNING
DEPARTMENT



參考編號
REFERENCE No.
A/YL-KTN/702-703

圖 PLAN
A-1b



註釋 Notes :

- (1) 2020年5月4日勘測的土地用途
Land uses shown on this plan are in accordance with the land use survey conducted by the Planning Department on 4.5.2020
- (2) * 土地用途跟1992年2月勘測的土地用途一致
Indicates that the use is the same as that revealed by the land use survey conducted by the Planning Department in Feb 1992
- (3) ^ 土地用途跟1992年2月勘測的土地用途有別
Indicates that the use is different from that revealed by the land use survey conducted by the Planning Department in Feb 1992

AGR

圖例 LEGEND

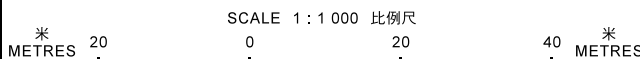
- 申請地點(界線只作識別用)
APPLICATION SITE (BOUNDARY FOR IDENTIFICATION PURPOSE ONLY)
- R(B)** 住宅(乙類)
RESIDENTIAL (GROUP B)
- R(E)** 住宅(戊類)
RESIDENTIAL (GROUP E)

- G/I/C** 政府、機構或社區
GOVERNMENT, INSTITUTION OR COMMUNITY
- V** 鄉村式發展
VILLAGE TYPE DEVELOPMENT
- AGR** 農業
AGRICULTURE
- RES** 住用構築物
RESIDENTIAL STRUCTURES
- 實地照片的觀景點
VIEWING POINT OF SITE PHOTO

平面圖 SITE PLAN

本摘要圖於2020年8月14日擬備，所根據的資料為測量圖編號 6-NE-6D 及 6-NE-11B
EXTRACT PLAN PREPARED ON 14.8.2020 BASED ON SURVEY SHEETS No. 6-NE-6D & 6-NE-11B

臨時食肆(露天茶座)(為期3年)
A/YL-KTN/702-元朗丈量約份第103約地段第216號U分段(部分)
A/YL-KTN/703-元朗丈量約份第103約地段第216號A分段第1小分段餘段(部分)
TEMPORARY EATING PLACE (OUTSIDE SEATING ACCOMMODATION)
FOR A PERIOD OF 3 YEARS
A/YL-KTN/702-LOT 216 S.U (PART) IN D.D. 103, YUEN LONG
A/YL-KTN/703-LOT 216 S.A ss.1 RP (PART) IN D.D. 103, YUEN LONG



**規劃署
PLANNING
DEPARTMENT**



參考編號
REFERENCE No.
A/YL-KTN/702-703

圖 PLAN
A-2



爾巒
Riva

A/YL-KTN/702

A/YL-KTN/703

連接映河路和錦田公路的通道
Access Leading from
Ying Ho Road & Kam Tin Road


高埔村
Ko Po Tsuen

青朗公路

KAM TIN ROAD

TSING LONG HIGHWAY

圖例 LEGEND

 申請地點 (界線只作識別用)
APPLICATION SITE
(BOUNDARY FOR IDENTIFICATION
PURPOSE ONLY)

航攝照片 AERIAL PHOTO

本摘要圖於2020年8月13日擬備，所根據的資料為地政總署於2019年9月23日拍得的航攝照片編號 E064333C
EXTRACT PLAN PREPARED ON 13.8.2020
BASED ON AERIAL PHOTO No.
E064333C TAKEN ON 23.9.2019
BY LANDS DEPARTMENT

臨時食肆 (露天茶座) (為期3年)
A/YL-KTN/702-元朗丈量約份第103約地段第216號U分段 (部分)
A/YL-KTN/703-元朗丈量約份第103約地段第216號A分段第1小分段餘段 (部分)
TEMPORARY EATING PLACE (OUTSIDE SEATING ACCOMMODATION)
FOR A PERIOD OF 3 YEARS
A/YL-KTN/702-LOT 216 S.U (PART) IN D.D. 103, YUEN LONG
A/YL-KTN/703-LOT 216 S.A ss.1 RP (PART) IN D.D. 103, YUEN LONG

規劃署
PLANNING
DEPARTMENT



參考編號
REFERENCE No.
A/YL-KTN/702-703

圖 PLAN
A-3

1



2



3



4



申請地點界線只作識別用 APPLICATION SITE BOUNDARY FOR IDENTIFICATION PURPOSE ONLY

實地照片 SITE PHOTOS

本圖於2020年8月13日擬備，所根據的資料為攝於2020年5月4日的實地照片
PLAN PREPARED ON 13.8.2020
BASED ON SITE PHOTOS
TAKEN ON 4.5.2020

臨時食肆（露天茶座）（為期3年）
A/YL-KTN/702-元朗丈量約份第103約地段第216號U分段（部分）
A/YL-KTN/703-元朗丈量約份第103約地段第216號A分段第1小分段餘段（部分）
TEMPORARY EATING PLACE (OUTSIDE SEATING ACCOMMODATION)
FOR A PERIOD OF 3 YEARS
A/YL-KTN/702-LOT 216 S.U (PART) IN D.D. 103, YUEN LONG
A/YL-KTN/703-LOT 216 S.A ss.1 RP (PART) IN D.D. 103, YUEN LONG

規劃署
PLANNING
DEPARTMENT



參考編號
REFERENCE No.
A/YL-KTN/702-703

圖 PLAN
A-4