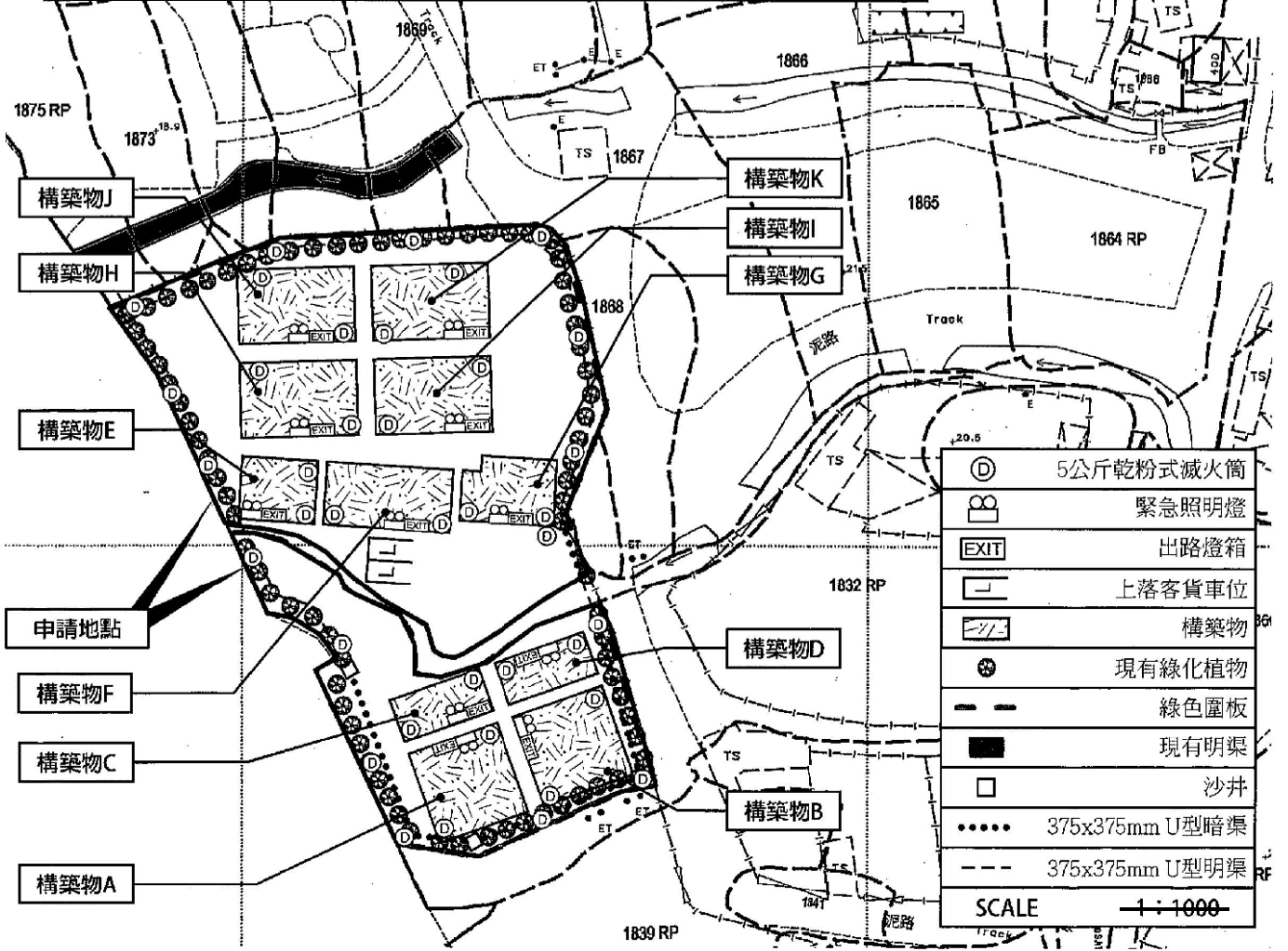
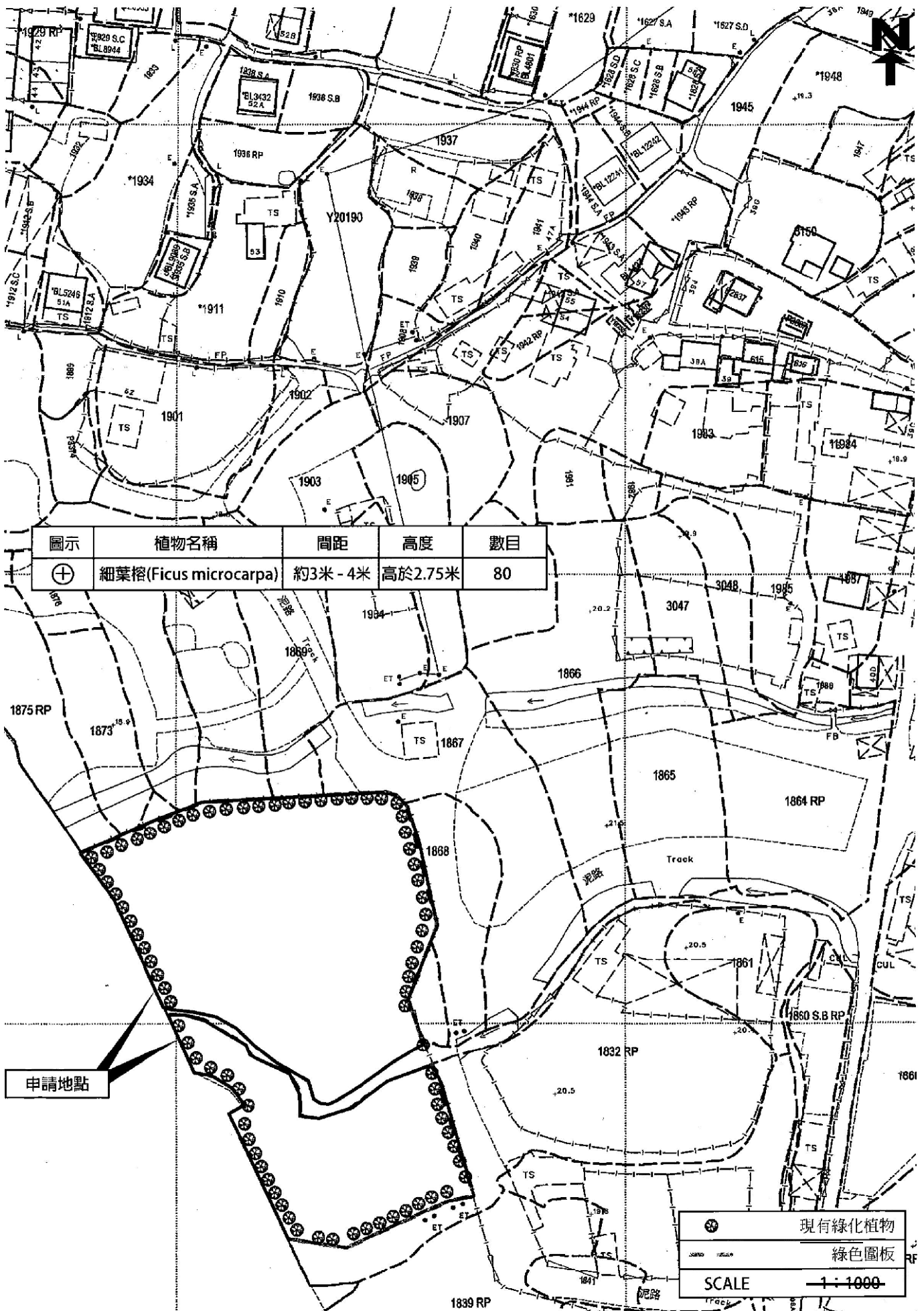


構築物編號	用途	樓面面積	高度	層數
A	臨時存放背景板及廣告專用鋁架	約225平方米	約5米	1
B	臨時存放背景板及廣告專用鋁架	約225平方米	約5米	1
C	臨時存放背景板及廣告專用鋁架	約105平方米	約5米	1
D	臨時存放背景板、廣告專用鋁架和辦公室及員工休息室	約105平方米	約5米	1
E	臨時存放背景板及廣告專用鋁架	約120平方米	約5米	1
F	臨時存放背景板及廣告專用鋁架	約200平方米	約5米	1
G	臨時存放背景板及廣告專用鋁架和辦公室及員工休息室	約150平方米	約5米	1
H	臨時存放背景板及廣告專用鋁架	約216平方米	約5米	1
I	臨時存放背景板及廣告專用鋁架	約216平方米	約5米	1
J	臨時存放背景板及廣告專用鋁架	約216平方米	約5米	1
K	臨時存放背景板及廣告專用鋁架	約216平方米	約5米	1



(摘錄自申請人於 18. 2. 2019 呈交的申請書)
(Extract from Applicant's Submission of 18.2.2019)

參考編號 REFERENCE No. AYL-PH/803	繪圖 DRAWING A-1
-------------------------------------	-------------------



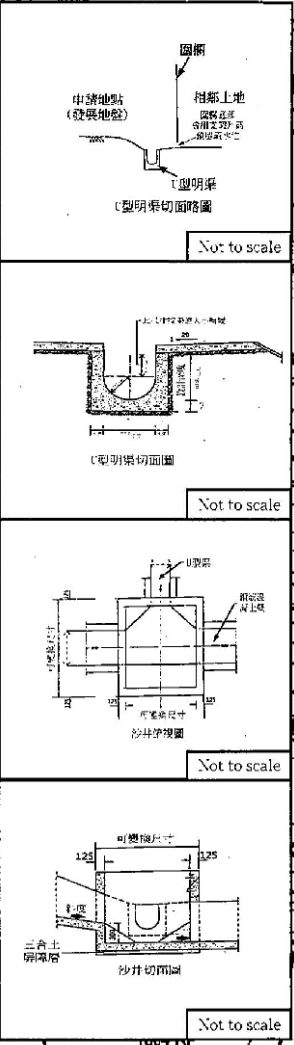
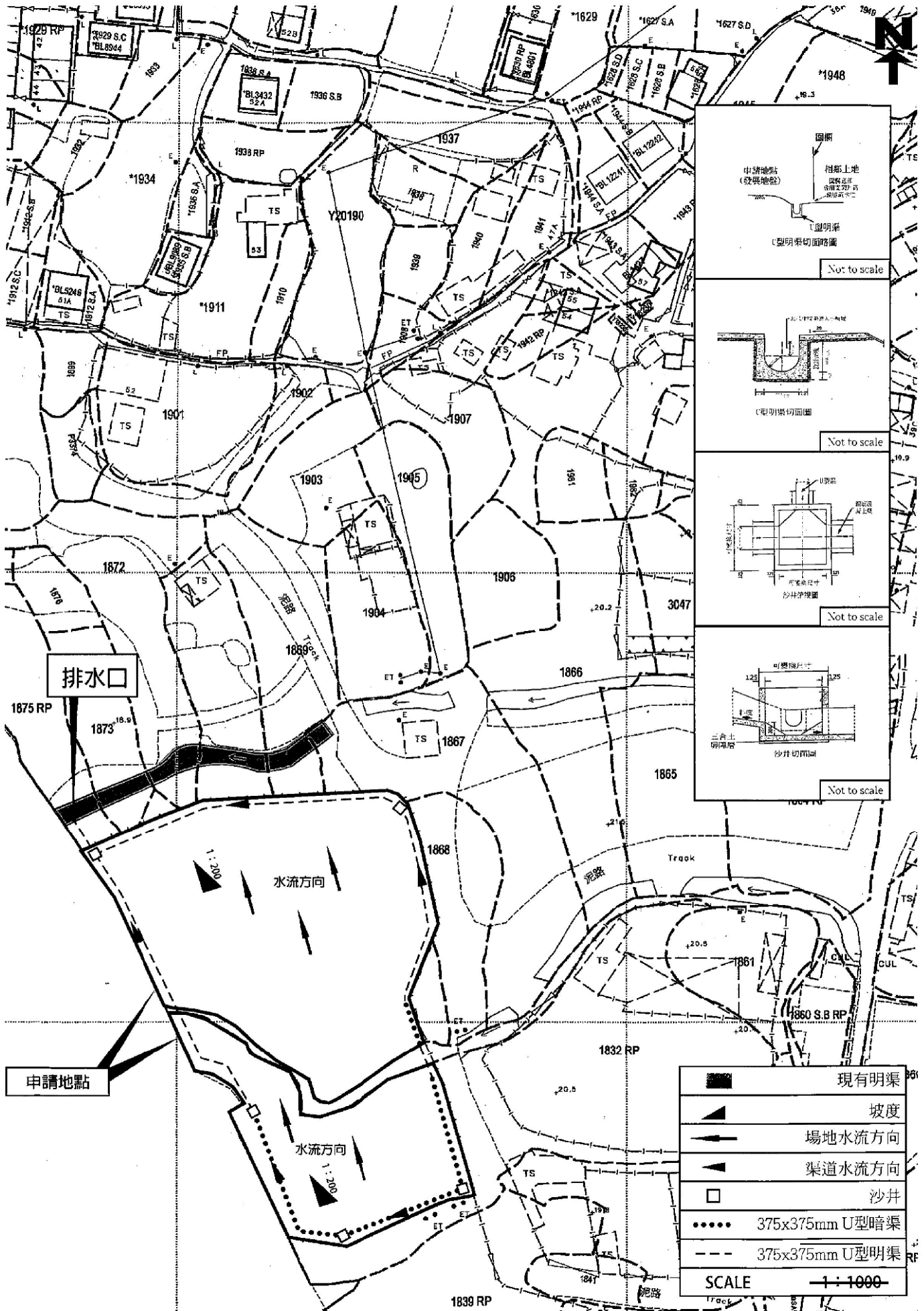
圖示	植物名稱	間距	高度	數目
⊕	細葉榕(<i>Ficus microcarpa</i>)	約3米 - 4米	高於2.75米	80

申請地點

	現有綠化植物
	綠色圖板
SCALE 1:1000	

(摘錄自申請人於 18.2.2019 呈交的申請書)
(Extract from Applicant's Submission of 18.2.2019)

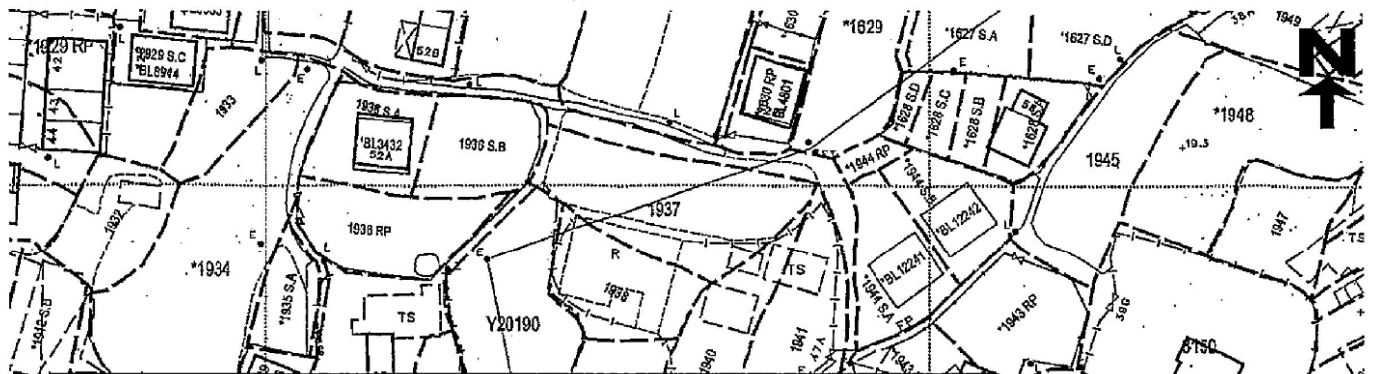
參考編號 REFERENCE No. AYL-PH/803	繪圖 DRAWING A-2
-------------------------------------	-------------------



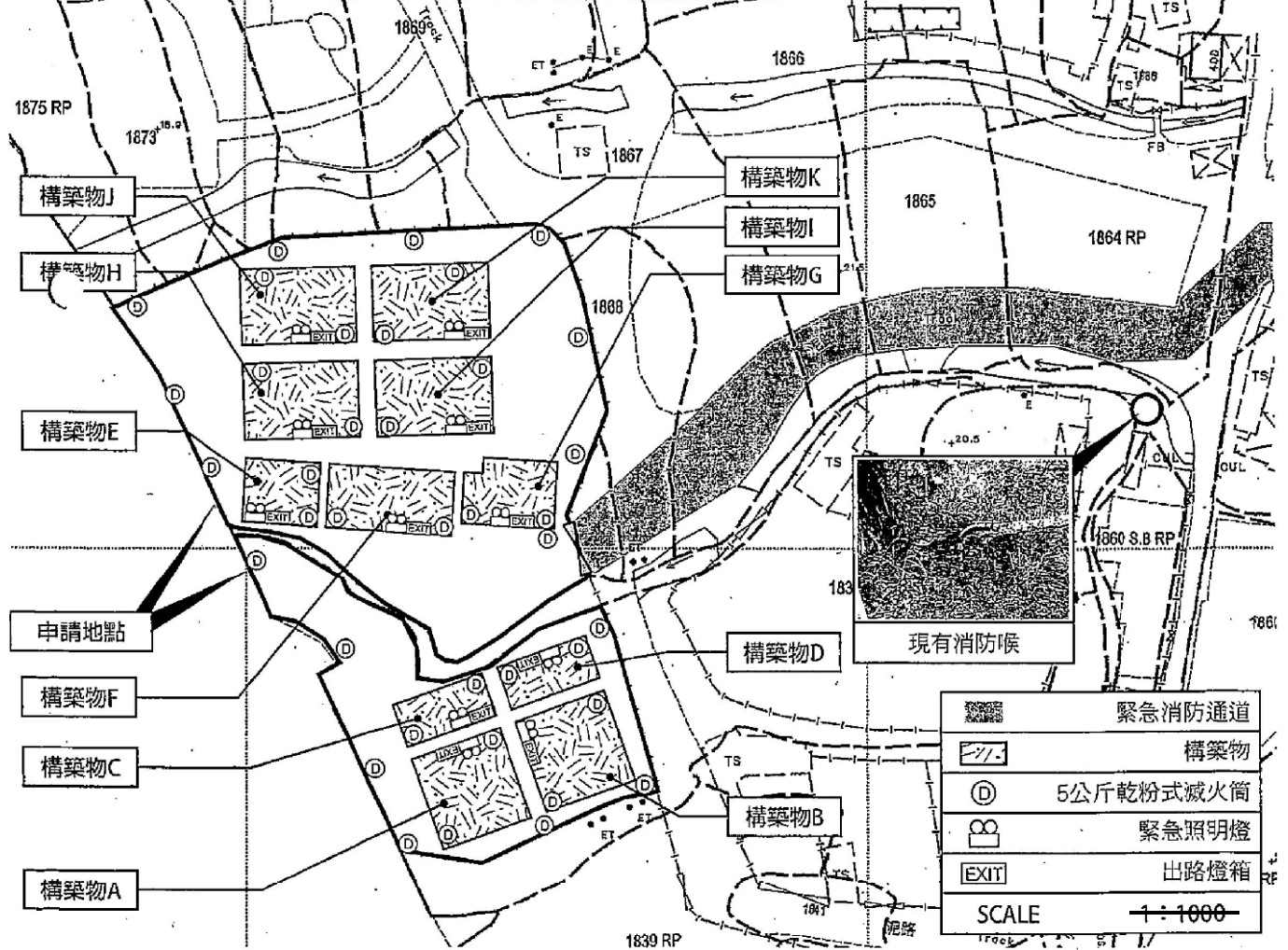
	現有明渠
	坡度
	場地水流方向
	渠道水流方向
	沙井
	375x375mm U型暗渠
	375x375mm U型明渠
SCALE 1:1000	

(摘錄自申請人於 18.2.2019 呈交的申請書)
(Extract from Applicant's Submission of 18.2.2019)

參考編號 REFERENCE No. AYL-PH/803	繪圖 DRAWING A-3
-------------------------------------	-------------------



構築物編號	用途	樓面面積	高度	層數
A	臨時存放背景板及廣告專用鋁架	約225平方米	約5米	1
B	臨時存放背景板及廣告專用鋁架	約225平方米	約5米	1
C	臨時存放背景板及廣告專用鋁架	約105平方米	約5米	1
D	臨時存放背景板、廣告專用鋁架和辦公室及員工休息室	約105平方米	約5米	1
E	臨時存放背景板及廣告專用鋁架	約120平方米	約5米	1
F	臨時存放背景板及廣告專用鋁架	約200平方米	約5米	1
G	臨時存放背景板及廣告專用鋁架和辦公室及員工休息室	約150平方米	約5米	1
H	臨時存放背景板及廣告專用鋁架	約216平方米	約5米	1
I	臨時存放背景板及廣告專用鋁架	約216平方米	約5米	1
J	臨時存放背景板及廣告專用鋁架	約216平方米	約5米	1
K	臨時存放背景板及廣告專用鋁架	約216平方米	約5米 </tr	



(摘錄自申請人於 18.2.2019 呈交的申請書)
(Extract from Applicant's Submission of 18.2.2019)

參考編號
REFERENCE No.
AYL-PH/803

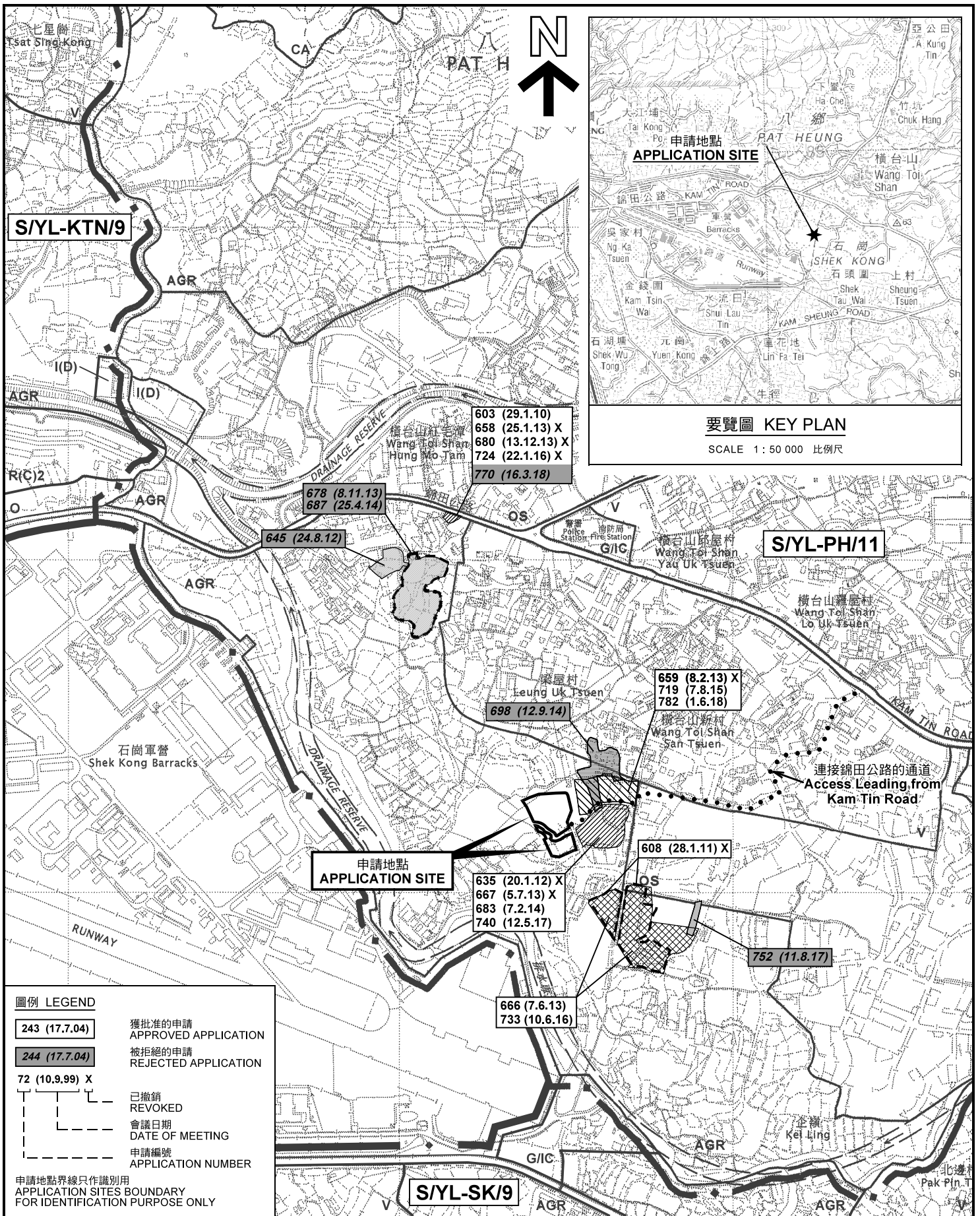
繪圖 DRAWING
A-4



NOT TO SCALE

(摘錄自申請人於20.3.2019呈交的進一步資料)
 (Extract from Applicant's Further
 Information Submitted on 20.3.2019)

參考編號 REFERENCE No. A/YL-PH/803	繪圖 DRAWING A-5
--------------------------------------	-------------------



要覽圖 KEY PLAN
SCALE 1 : 50 000 比例尺

圖例 LEGEND

243 (17.7.04)	獲批准的申請 APPROVED APPLICATION
244 (17.7.04)	被拒絕的申請 REJECTED APPLICATION
72 (10.9.99) X	已撤銷 REVOKED
- - - - -	會議日期 DATE OF MEETING
- - - - -	申請編號 APPLICATION NUMBER

申請地點界線只作識別用
APPLICATION SITES BOUNDARY
FOR IDENTIFICATION PURPOSE ONLY

本摘要圖於2019年3月27日擬備，
所根據的資料為於2006年10月17日
核准的分區計劃大綱圖編號 S/YL-PH/11
EXTRACT PLAN PREPARED ON 27.3.2019
BASED ON OUTLINE ZONING PLAN No.
S/YL-PH/11 APPROVED ON 17.10.2006

位置圖及同類申請 LOCATION PLAN WITH SIMILAR APPLICATIONS


臨時露天存放背景板、廣告專用鋁架及建築材料 (為期3年)
元朗八鄉丈量約份第1111約地段第1831號餘段、第1832號餘段(部分)、第1867號(部分)、
第1868號(部分)、第1869號(部分)、第1870號(部分)、第1871號(部分)、
第1872號(部分)、第1873號(部分)、第1874號餘段及第1875號餘段(部分)

TEMPORARY OPEN STORAGE OF BACKDROP SCREENS, ADVERTISING ALUMINIUM
FRAMES AND CONSTRUCTION MATERIALS FOR A PERIOD OF 3 YEARS
LOTS 1831 RP, 1832 RP (PART), 1867 (PART), 1868 (PART),
1869 (PART), 1870 (PART), 1871 (PART), 1872 (PART), 1873 (PART),
1874 RP AND 1875 RP (PART) IN D.D. 111, PAT HEUNG, YUEN LONG

SCALE 1 : 7 500 比例尺

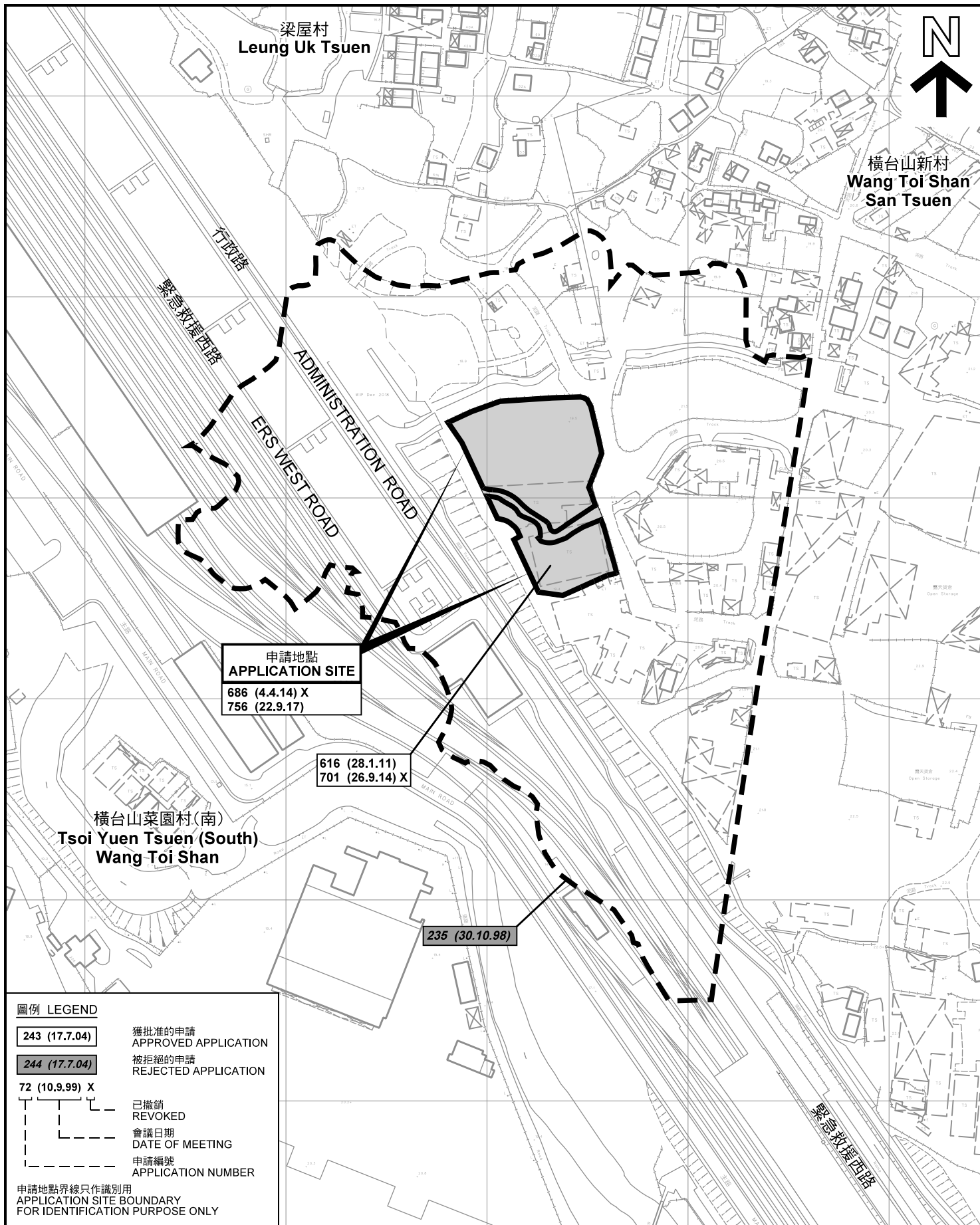
米 100 0 100 200 300 米
METRES

**規劃署
PLANNING
DEPARTMENT**



參考編號
REFERENCE No.
A/YL-PH/803

**圖 PLAN
A-1a**



申請地點
APPLICATION SITE
686 (4.4.14) X
756 (22.9.17)

616 (28.1.11)
701 (26.9.14) X

235 (30.10.98)

圖例 LEGEND

- 243 (17.7.04) 獲批准的申請
APPROVED APPLICATION
- 244 (17.7.04) 被拒絕的申請
REJECTED APPLICATION
- 72 (10.9.99) X 已撤銷
REVOKED
- 會議日期
DATE OF MEETING
- - - 申請編號
APPLICATION NUMBER

申請地點界線只作識別用
APPLICATION SITE BOUNDARY
FOR IDENTIFICATION PURPOSE ONLY

先前申請圖 PREVIOUS APPLICATION PLAN

臨時露天存放背景板、廣告專用鋁架及建築材料（為期3年）
元朗八鄉丈量約份第111約地段第1831號餘段、第1832號餘段（部分）、第1867號（部分）、
第1868號（部分）、第1869號（部分）、第1870號（部分）、第1871號（部分）、
第1872號（部分）、第1873號（部分）、第1874號餘段及第1875號餘段（部分）
TEMPORARY OPEN STORAGE OF BACKDROP SCREENS, ADVERTISING ALUMINIUM
FRAMES AND CONSTRUCTION MATERIALS FOR A PERIOD OF 3 YEARS
LOTS 1831 RP, 1832 RP (PART), 1867 (PART), 1868 (PART),
1869 (PART), 1870 (PART), 1871 (PART), 1872 (PART), 1873 (PART),
1874 RP AND 1875 RP (PART) IN D.D. 111, PAT HEUNG, YUEN LONG
SCALE 1 : 2 500 比例尺



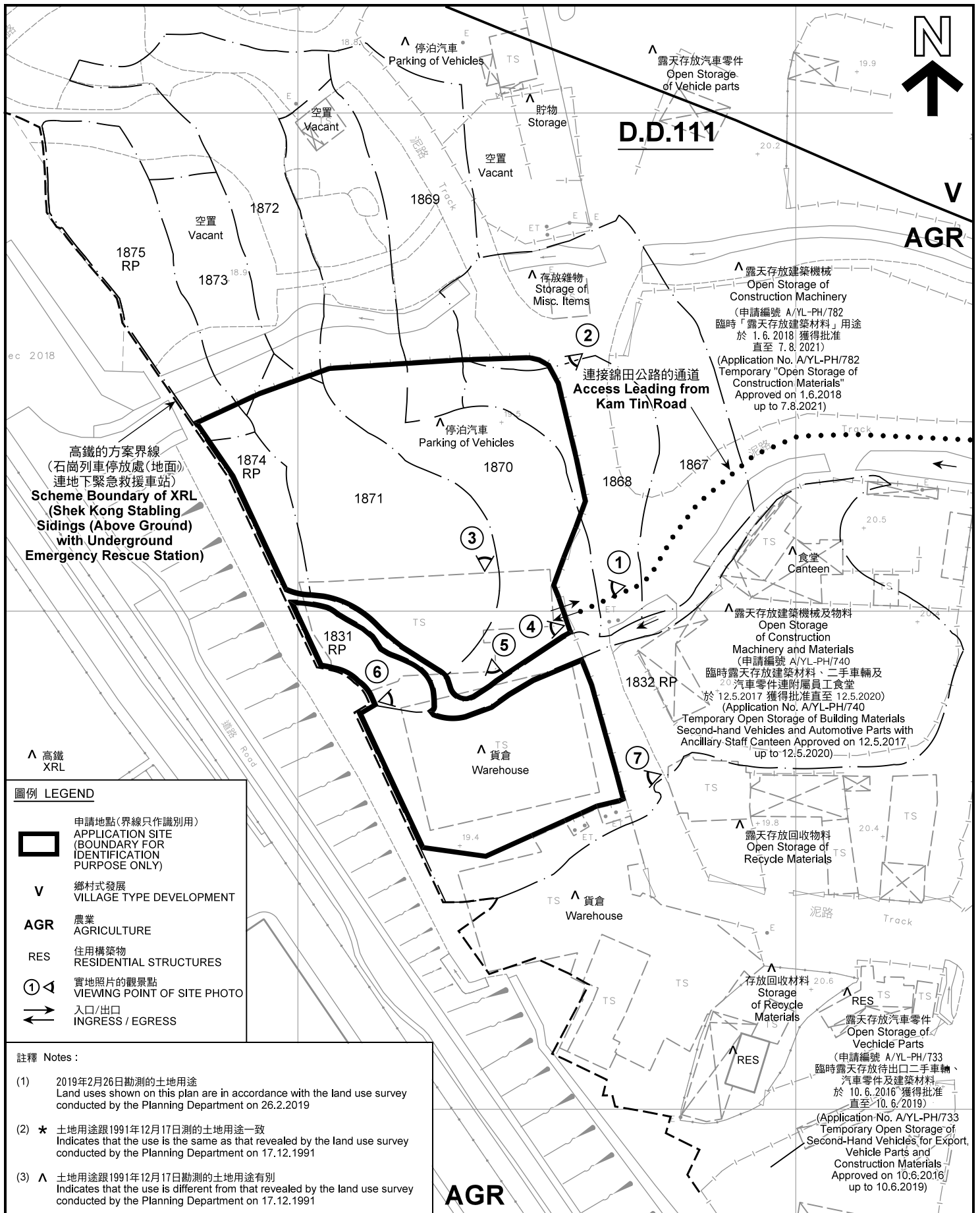
規劃署
PLANNING
DEPARTMENT



參考編號
REFERENCE No.
AYL-PH/803

圖 PLAN
A-1b

本摘要圖於2019年3月11日擬備，所根據的資料為測量圖編號 6-NE-13B、13D、14A 及 14C
EXTRACT PLAN PREPARED ON 11.3.2019
BASED ON SURVEY SHEETS No.
6-NE-13B, 13D, 14A & 14C



圖例 LEGEND

- 申請地點(界線只作識別用)
APPLICATION SITE (BOUNDARY FOR IDENTIFICATION PURPOSE ONLY)
- 鄉村式發展
VILLAGE TYPE DEVELOPMENT
- 農業
AGRICULTURE
- 住用構築物
RESIDENTIAL STRUCTURES
- 實地照片的觀景點
VIEWING POINT OF SITE PHOTO
- 入口/出口
INGRESS / EGRESS

註釋 Notes :

(1) 2019年2月26日勘測的土地用途
Land uses shown on this plan are in accordance with the land use survey conducted by the Planning Department on 26.2.2019

(2) * 土地用途跟1991年12月17日測的土地用途一致
Indicates that the use is the same as that revealed by the land use survey conducted by the Planning Department on 17.12.1991

(3) ^ 土地用途跟1991年12月17日測的土地用途有別
Indicates that the use is different from that revealed by the land use survey conducted by the Planning Department on 17.12.1991

<p>本摘要圖於2019年4月8日擬備，所根據的資料為測量圖編號 6-NE-14A 及 6-NE-14C EXTRACT PLAN PREPARED ON 8.4.2019 BASED ON SURVEY SHEETS No. 6-NE-14A & 6-NE-14C</p>	<p>平面圖 SITE PLAN</p> <p>臨時露天存放背景板、廣告專用鋁架及建築材料 (為期3年) 元朗八鄉丈量約份第1111約地段第1831號餘段、第1832號餘段(部分)、第1867號(部分)、第1868號(部分)、第1869號(部分)、第1870號(部分)、第1871號(部分)、第1872號(部分)、第1873號(部分)、第1874號餘段及第1875號餘段(部分) TEMPORARY OPEN STORAGE OF BACKDROP SCREENS, ADVERTISING ALUMINIUM FRAMES AND CONSTRUCTION MATERIALS FOR A PERIOD OF 3 YEARS LOTS 1831 RP, 1832 RP (PART), 1867 (PART), 1868 (PART), 1869 (PART), 1870 (PART), 1871 (PART), 1872 (PART), 1873 (PART), 1874 RP AND 1875 RP (PART) IN D.D. 111, PAT HEUNG, YUEN LONG</p> <p>SCALE 1 : 1 000 比例尺</p>	<p>規劃署 PLANNING DEPARTMENT</p>
		<p>參考編號 REFERENCE No. A/YL-PH/803</p> <p>圖 PLAN A-2</p>



圖例 LEGEND

-  申請地點(界線只作識別用)
APPLICATION SITE
(BOUNDARY FOR IDENTIFICATION
PURPOSE ONLY)

航攝照片 AERIAL PHOTO

臨時露天存放背景板、廣告專用鋁架及建築材料 (為期3年)
 元朗八鄉丈量約份第111約地段第1831號餘段、第1832號餘段(部分)、第1867號(部分)、
 第1868號(部分)、第1869號(部分)、第1870號(部分)、第1871號(部分)、
 第1872號(部分)、第1873號(部分)、第1874號餘段及第1875號餘段(部分)
 TEMPORARY OPEN STORAGE OF BACKDROP SCREENS, ADVERTISING ALUMINIUM
 FRAMES AND CONSTRUCTION MATERIALS FOR A PERIOD OF 3 YEARS
 LOTS 1831 RP, 1832 RP (PART), 1867 (PART), 1868 (PART),
 1869 (PART), 1870 (PART), 1871 (PART), 1872 (PART), 1873 (PART),
 1874 RP AND 1875 RP (PART) IN D.D. 111, PAT HEUNG, YUEN LONG

規劃署
 PLANNING
 DEPARTMENT



參考編號
 REFERENCE No.
 A/YL-PH/803

圖 PLAN
 A-3

本摘要圖於2019年4月8日擬備，所根據
 的資料為地政總署於2018年10月29日拍得
 的航攝照片編號 E047939C
 EXTRACT PLAN PREPARED ON 8.4.2019
 BASED ON AERIAL PHOTO No.
 E047939C TAKEN ON 29.10.2018
 BY LANDS DEPARTMENT



申請地點界線只作識別用 APPLICATION SITE BOUNDARY FOR IDENTIFICATION PURPOSE ONLY

實地照片 SITE PHOTOS

臨時露天存放背景板、廣告專用鋁架及建築材料（為期3年）
元朗八鄉丈量約份第111約地段第1831號餘段、第1832號餘段（部分）、第1867號（部分）、
第1868號（部分）、第1869號（部分）、第1870號（部分）、第1871號（部分）、
第1872號（部分）、第1873號（部分）、第1874號餘段及第1875號餘段（部分）
TEMPORARY OPEN STORAGE OF BACKDROP SCREENS, ADVERTISING ALUMINIUM
FRAMES AND CONSTRUCTION MATERIALS FOR A PERIOD OF 3 YEARS
LOTS 1831 RP, 1832 RP (PART), 1867 (PART), 1868 (PART),
1869 (PART), 1870 (PART), 1871 (PART), 1872 (PART), 1873 (PART),
1874 RP AND 1875 RP (PART) IN D.D. 111, PAT HEUNG, YUEN LONG

本圖於2019年3月11日擬備，所根據的資料為攝於2019年2月26日的實地照片
PLAN PREPARED ON 11.3.2019
BASED ON SITE PHOTOS
TAKEN ON 26.2.2019

規劃署
PLANNING
DEPARTMENT



參考編號
REFERENCE No.
A/YL-PH/803

圖 PLAN
A-4a



申請地點界線只作識別用 APPLICATION SITE BOUNDARY FOR IDENTIFICATION PURPOSE ONLY

實地照片 SITE PHOTOS

臨時露天存放背景板、廣告專用鋁架及建築材料（為期3年）
 元朗八鄉丈量約份第111約地段第1831號餘段、第1832號餘段（部分）、第1867號（部分）、
 第1868號（部分）、第1869號（部分）、第1870號（部分）、第1871號（部分）、
 第1872號（部分）、第1873號（部分）、第1874號餘段及第1875號餘段（部分）
 TEMPORARY OPEN STORAGE OF BACKDROP SCREENS, ADVERTISING ALUMINIUM
 FRAMES AND CONSTRUCTION MATERIALS FOR A PERIOD OF 3 YEARS
 LOTS 1831 RP, 1832 RP (PART), 1867 (PART), 1868 (PART),
 1869 (PART), 1870 (PART), 1871 (PART), 1872 (PART), 1873 (PART),
 1874 RP AND 1875 RP (PART) IN D.D. 111, PAT HEUNG, YUEN LONG

規劃署
**PLANNING
 DEPARTMENT**



參考編號
 REFERENCE No.
A/YL-PH/803

圖 PLAN
A-4b

本圖於2019年3月11日擬備，所根據的資料為攝於2019年2月26日的實地照片
 PLAN PREPARED ON 11.3.2019
 BASED ON SITE PHOTOS
 TAKEN ON 26.2.2019