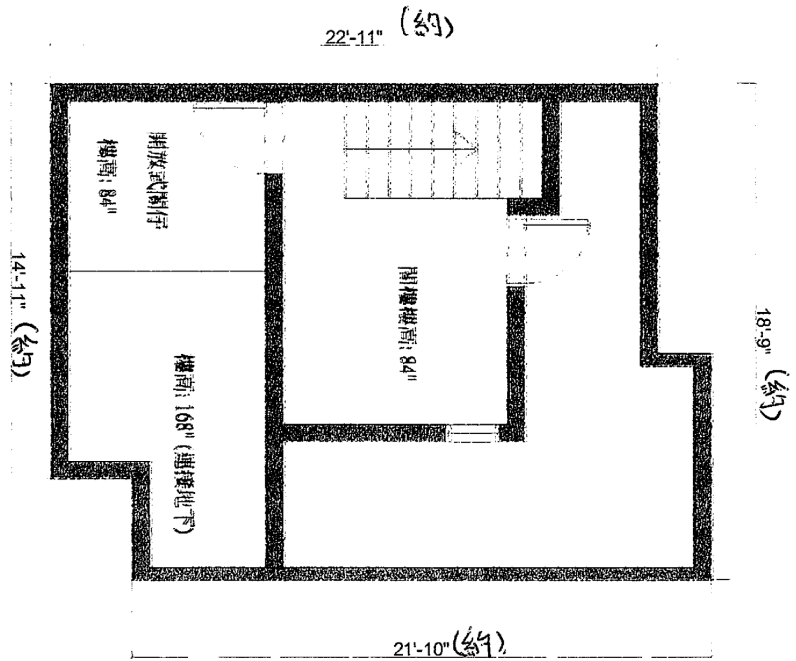
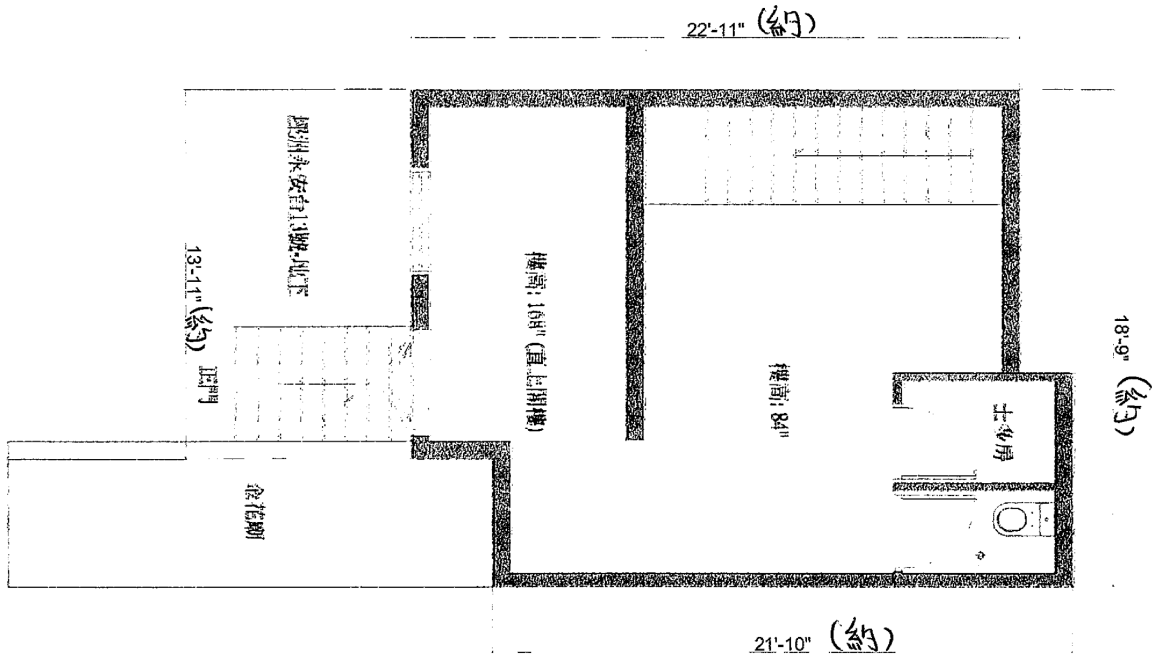


(來源：申請人於2018年8月8日提交)
 (SOURCE : SUBMITTED BY APPLICANT ON 8.8.2018)

參考編號 REFERENCE No. A/I-PC/13	繪圖 DRAWING A - 1
---	-------------------------------

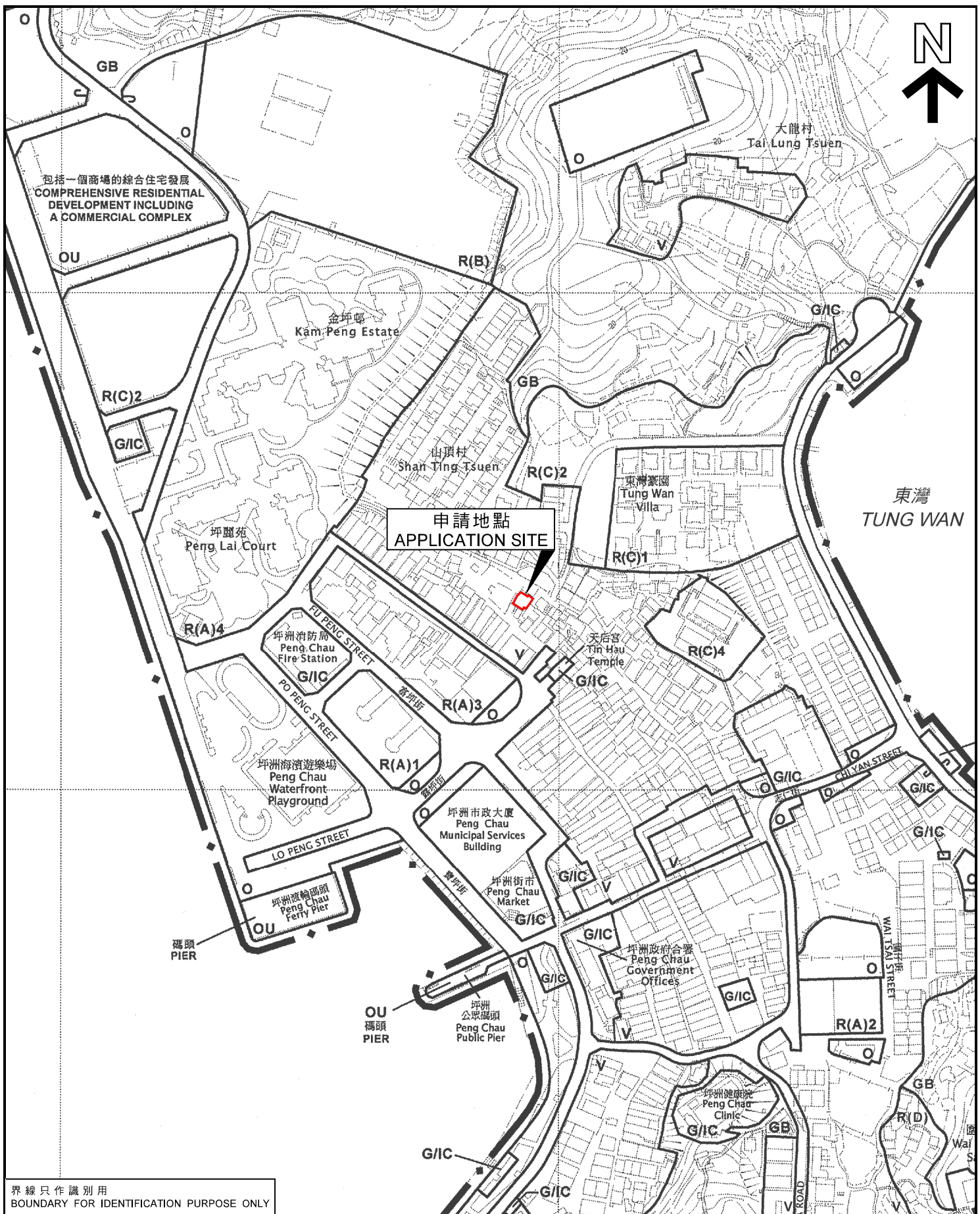


(來源: 申請人於2018年8月8日提交)
 (SOURCE: SUBMITTED BY APPLICANT ON 8.8.2018)

參考編號
 REFERENCE No.

A/I-PC/13

繪圖
 DRAWING
 A - 2



界線只作識別用
BOUNDARY FOR IDENTIFICATION PURPOSE ONLY

位置圖 LOCATION PLAN

本摘要圖於2018年8月21日擬備，
所根據的資料為於2013年12月3日
核准的分區計劃大綱圖編號S/1-PC/12
EXTRACT PLAN PREPARED ON 21.8.2018
BASED ON OUTLINE ZONING PLAN No.
S/1-PC/12 APPROVED ON 3.12.2013

擬議宗教機構(寺廟)
新界坪洲永安台13號
PROPOSED RELIGIOUS INSTITUTION (TEMPLE)
13 WING ON TERRACE, PENG CHAU, NEW TERRITORIES

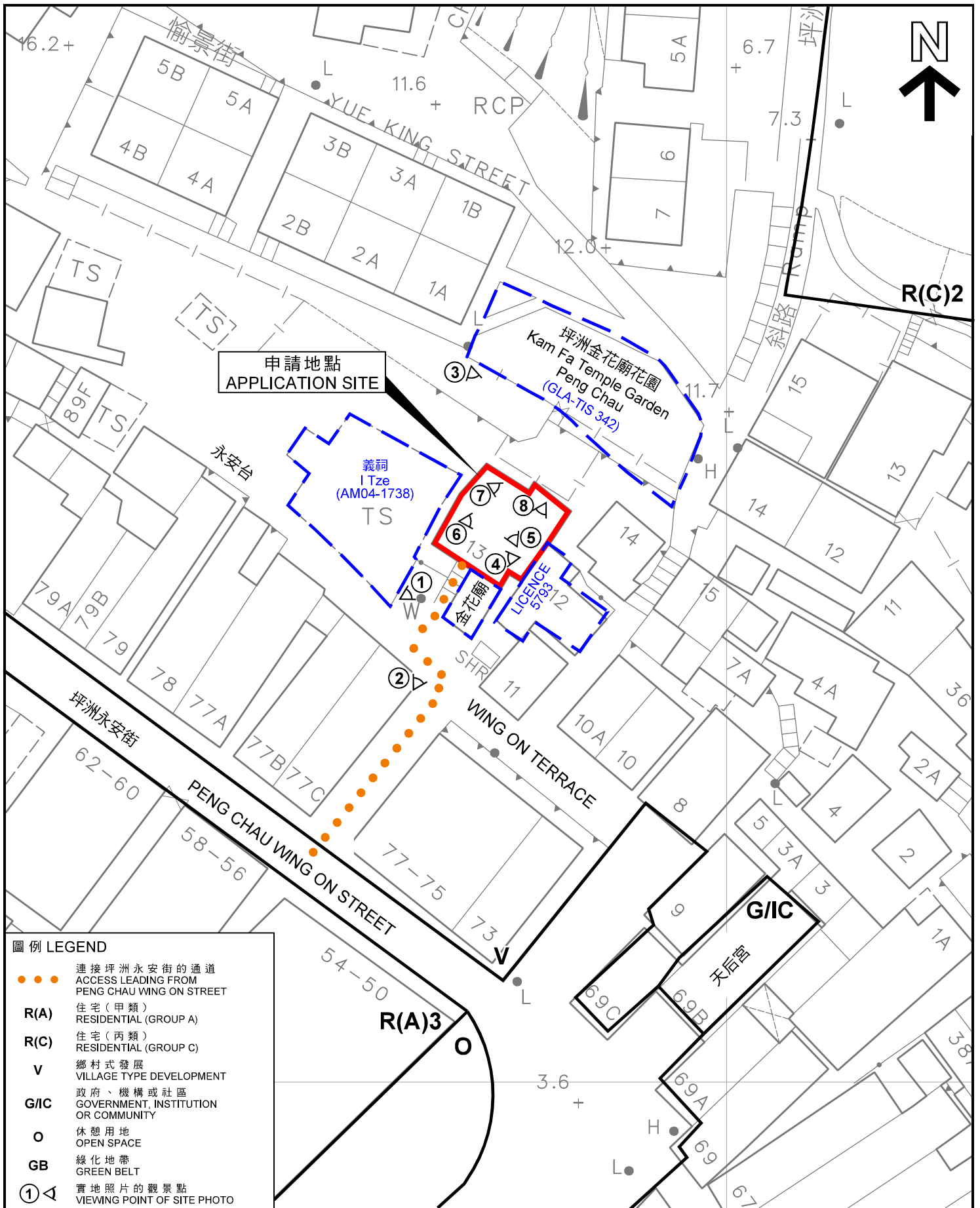
SCALE 1 : 2 500 比例尺
米 METRES 50 0 50 100 米 METRES

規劃署
PLANNING
DEPARTMENT



參考編號
REFERENCE No.
AI-PC/13

圖 PLAN
A - 1



- 圖例 LEGEND**
- ● ● 連接坪洲永安街的通道
ACCESS LEADING FROM PENG CHAU WING ON STREET
 - R(A) 住宅(甲類)
RESIDENTIAL (GROUP A)
 - R(C) 住宅(丙類)
RESIDENTIAL (GROUP C)
 - V 鄉村式發展
VILLAGE TYPE DEVELOPMENT
 - G/I/C 政府、機構或社區
GOVERNMENT, INSTITUTION OR COMMUNITY
 - O 休憩用地
OPEN SPACE
 - GB 綠化地帶
GREEN BELT
 - ① ◁ 實地照片的觀景點
VIEWING POINT OF SITE PHOTO

本摘要圖於2018年9月12日擬備，
所根據的資料為測量圖編號10-SW-10B
EXTRACT PLAN PREPARED ON 12.9.2018
BASED ON SURVEY SHEET No. 10-SW-10B

平面圖 SITE PLAN

擬議宗教機構(寺廟)
新界坪洲永安台13號
PROPOSED RELIGIOUS INSTITUTION (TEMPLE)
13 WING ON TERRACE, PENG CHAU, NEW TERRITORIES

SCALE 1:400 比例尺

米 METRES 5 0 5 10 15 米 METRES

規劃署
PLANNING DEPARTMENT

參考編號
 REFERENCE No.
AI-PC/13

圖 PLAN
A - 2



山頂村
SHAN TING
TSUEN



申請地點
APPLICATION SITE

東灣豪園
TUNG WAN VILTA

坪洲永安街

PENG CHAU WING ON STREET

永安台

WING ON
TERRACE

圖例 LEGEND

- ● ● 連接坪洲永安街的通道
ACCESS LEADING FROM
PENG CHAU WING ON STREET

界線只作識別用
BOUNDARY FOR IDENTIFICATION PURPOSE ONLY

本摘要圖於2018年9月12日擬備，
所根據的資料為地政總署於2018年5月21日
拍得的航攝照片編號E041607C
EXTRACT PLAN PREPARED ON 12.9.2018
BASED ON AERIAL PHOTO No. E041607C
TAKEN ON 21.5.2018
BY LANDS DEPARTMENT

航攝照片 AERIAL PHOTO

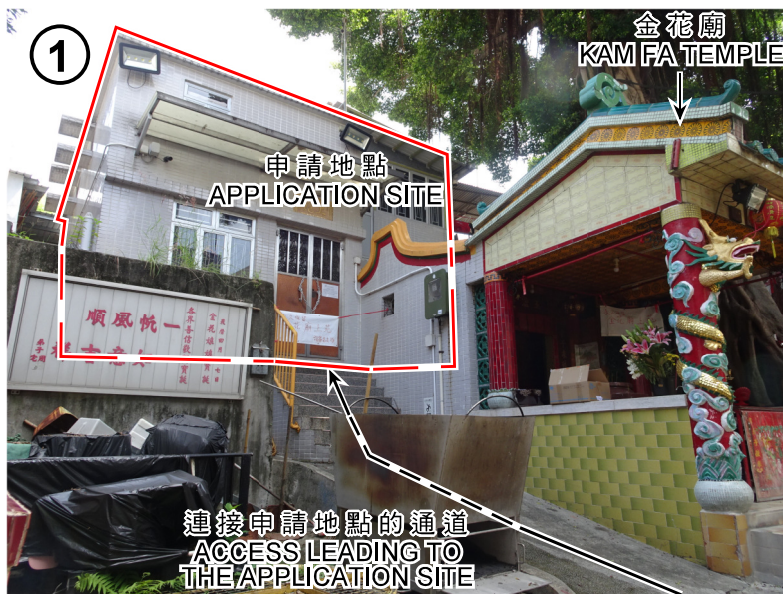
擬議宗教機構(寺廟)
新界坪洲永安台13號
PROPOSED RELIGIOUS INSTITUTION (TEMPLE)
13 WING ON TERRACE, PENG CHAU, NEW TERRITORIES

規劃署
PLANNING
DEPARTMENT



參考編號
REFERENCE No.
AI-PC/13

圖 PLAN
A - 3



照片攝於2018年9月7日
PHOTO TAKEN ON 7.9.2018



照片攝於2018年8月10日
PHOTO TAKEN ON 10.8.2018



照片攝於2018年8月10日
PHOTO TAKEN ON 10.8.2018

界線只作識別用
BOUNDARY FOR IDENTIFICATION PURPOSE ONLY

本摘要圖於2018年9月11日擬備，
所根據的資料為攝於2018年8月10日和
2018年9月7日的實地照片
PLAN PREPARED ON 11.9.2018
BASED ON SITE PHOTOS
TAKEN ON 10.8.2018 AND 7.9.2018

實地照片 SITE PHOTOS

擬議宗教機構(寺廟)
新界坪洲永安台13號
PROPOSED RELIGIOUS INSTITUTION (TEMPLE)
13 WING ON TERRACE, PENG CHAU, NEW TERRITORIES

規劃署
PLANNING
DEPARTMENT



參考編號
REFERENCE No.
AI-PC/13

圖 PLAN
A - 4



申請地點內地下的內部景觀
INTERNAL VIEW OF G/F AT THE APPLICATION SITE

實地照片 SITE PHOTOS

擬議宗教機構(寺廟)
新界坪洲永安台13號
PROPOSED RELIGIOUS INSTITUTION (TEMPLE)
13 WING ON TERRACE, PENG CHAU, NEW TERRITORIES

規劃署
PLANNING
DEPARTMENT



參考編號
REFERENCE No.
AI-PC/13

圖 PLAN
A - 5

本摘要圖於2018年9月11日擬備，
所根據的資料為攝於
2018年8月10日的實地照片
PLAN PREPARED ON 11.9.2018
BASED ON SITE PHOTOS
TAKEN ON 10.8.2018



申請地點內閣樓的內部景觀
INTERNAL VIEW OF ATTIC AT THE APPLICATION SITE

實地照片 SITE PHOTOS

擬議宗教機構(寺廟)
新界坪洲永安台13號
PROPOSED RELIGIOUS INSTITUTION (TEMPLE)
13 WING ON TERRACE, PENG CHAU, NEW TERRITORIES

規劃署
PLANNING
DEPARTMENT



參考編號
REFERENCE No.
AI-PC/13

圖 PLAN
A - 6

本摘要圖於2018年9月11日擬備，
所根據的資料為攝於
2018年8月10日的實地照片
PLAN PREPARED ON 11.9.2018
BASED ON SITE PHOTOS
TAKEN ON 10.8.2018