

圖例 LEGEND

1 (22.12.17) 被拒絕的申請
REJECTED APPLICATION

1 (22.12.17) 會議日期
DATE OF MEETING

--- 申請編號
APPLICATION NUMBER

界線只作識別用
BOUNDARY FOR IDENTIFICATION PURPOSE ONLY

本摘要圖於2019年6月14日擬備，
所根據的資料為於2017年2月7日
核准的分區計劃大綱圖編號
S/I-TCV/2及S/I-TCTC/22

EXTRACT PLAN PREPARED ON 14.6.2019
BASED ON OUTLINE ZONING PLANS No.
S/I-TCV/2 AND S/I-TCTC/22
APPROVED ON 7.2.2017

位置圖 LOCATION PLAN

臨時貨倉及露天存放建築工具、建築機械及材料 (為期3年)
大嶼山東涌合東涌丈量約份第1約地段第1458號(部分)、第1556號(部分)、
第1557號、第1558號(部分)、第1559號(部分)、第1563號(部分)、
第1565號(部分)、第1566號、第1604號(部分)及毗連政府土地
TEMPORARY WAREHOUSE AND OPEN STORAGE OF CONSTRUCTION TOOLS,
CONSTRUCTION MACHINERY AND MATERIALS FOR A PERIOD OF 3 YEARS
LOTS 1458 (PART), 1556 (PART), 1557, 1558 (PART), 1559 (PART), 1563 (PART),
1565 (PART), 1566, 1604 (PART) IN D.D.1 TC AND ADJOINING GOVERNMENT LAND,
TUNG CHUNG VALLEY, LANTAU ISLAND

SCALE 1:5 000 比例尺

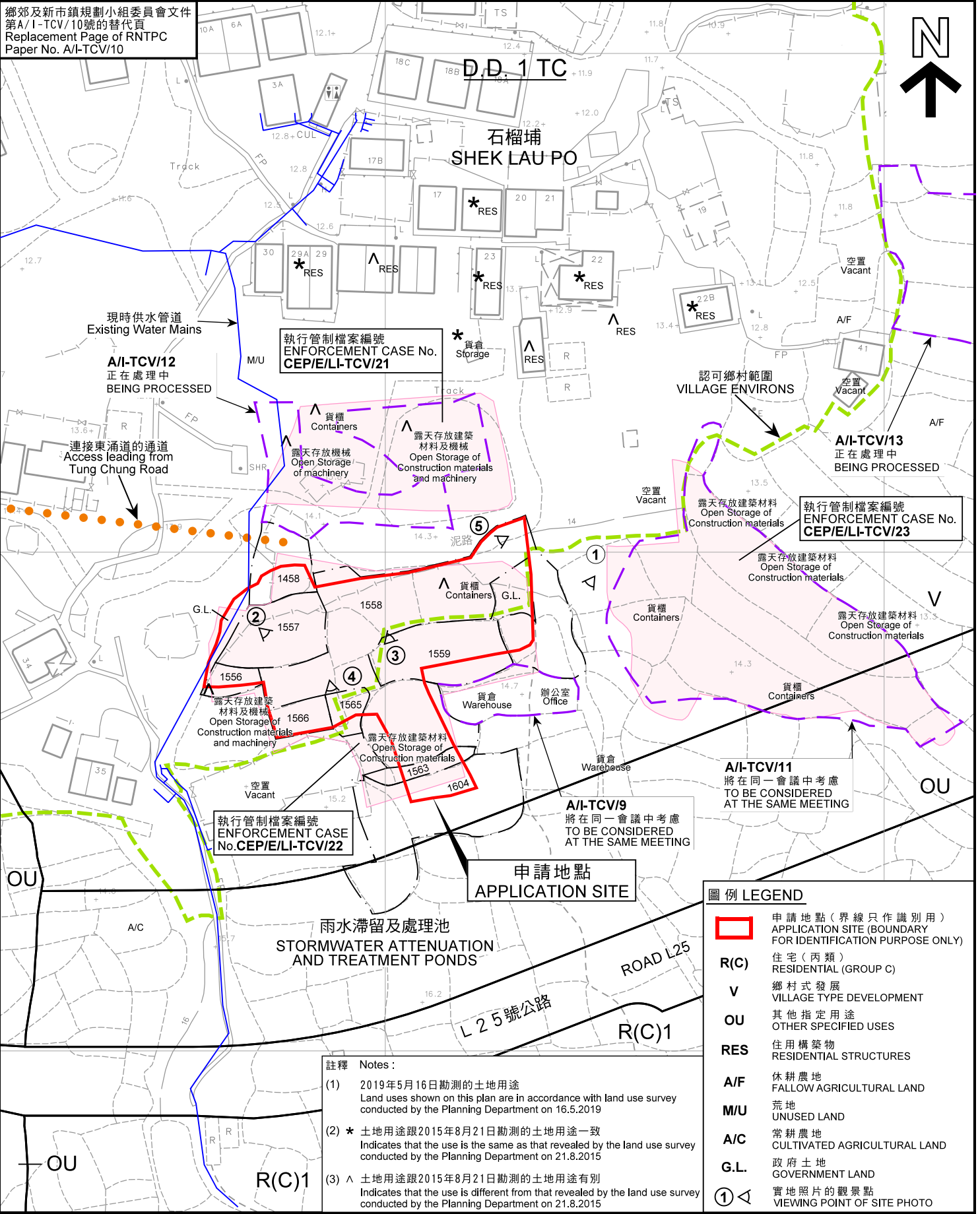
米 100 0 100 200 米
METRES

**規劃署
PLANNING
DEPARTMENT**



參考編號
REFERENCE No.
A/I-TCV/10

圖 PLAN
A - 1



圖例 LEGEND	
	申請地點 (界線只作識別用) APPLICATION SITE (BOUNDARY FOR IDENTIFICATION PURPOSE ONLY)
R(C)	住宅 (丙類) RESIDENTIAL (GROUP C)
V	鄉村式發展 VILLAGE TYPE DEVELOPMENT
OU	其他指定用途 OTHER SPECIFIED USES
RES	住用構築物 RESIDENTIAL STRUCTURES
A/F	休耕農地 FALLOW AGRICULTURAL LAND
M/U	荒地 UNUSED LAND
A/C	常耕農地 CULTIVATED AGRICULTURAL LAND
G.L.	政府土地 GOVERNMENT LAND
	實地照片的觀景點 VIEWING POINT OF SITE PHOTO

- 註釋 Notes:
- (1) 2019年5月16日勘測的土地用途
Land uses shown on this plan are in accordance with land use survey conducted by the Planning Department on 16.5.2019
 - (2) * 土地用途跟2015年8月21日勘測的土地用途一致
Indicates that the use is the same as that revealed by the land use survey conducted by the Planning Department on 21.8.2015
 - (3) ^ 土地用途跟2015年8月21日勘測的土地用途有別
Indicates that the use is different from that revealed by the land use survey conducted by the Planning Department on 21.8.2015


本摘要圖於2019年6月20日擬備，
所根據的資料為測量圖編號
9-SE-13A和9-SE-13C
EXTRACT PLAN PREPARED ON 20.6.2019
BASED ON SURVEY SHEETS No.
9-SE-13A AND 9-SE-13C

平面圖 SITE PLAN

臨時貨倉及露天存放建築工具、建築機械及材料 (為期3年)
大嶼山東涌谷東涌丈量約份第1約地段第1458號(部分)、第1556號(部分)、
第1557號、第1558號(部分)、第1559號(部分)、第1563號(部分)、
第1565號(部分)、第1566號、第1604號(部分)及毗連政府土地
TEMPORARY WAREHOUSE AND OPEN STORAGE OF CONSTRUCTION TOOLS,
CONSTRUCTION MACHINERY AND MATERIALS FOR A PERIOD OF 3 YEARS
LOTS 1458 (PART), 1556 (PART), 1557, 1558 (PART), 1559 (PART), 1563 (PART),
1565 (PART), 1566, 1604 (PART) IN D.D.1 TC AND ADJOINING GOVERNMENT LAND,
TUNG CHUNG VALLEY, LANTAU ISLAND
SCALE 1:1000 比例尺

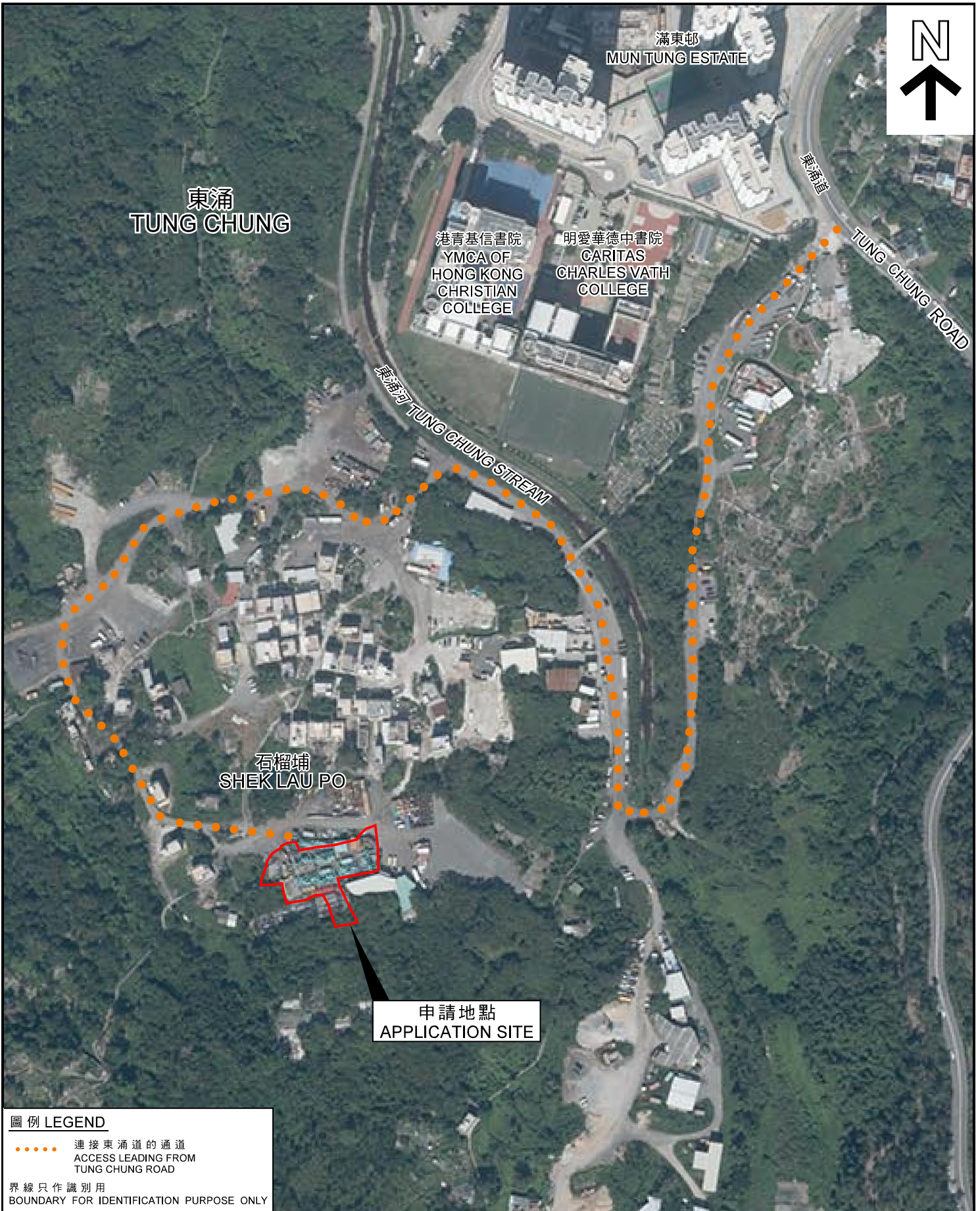
米 20 0 20 40 米
METRES

**規劃署
PLANNING
DEPARTMENT**



參考編號
REFERENCE No.
A/I-TCV/10

圖 PLAN
A - 2



東涌
TUNG CHUNG

滿東邨
MUN TUNG ESTATE

港青基信書院
YMCA OF
HONG KONG
CHRISTIAN
COLLEGE

明愛華德中書院
CARITAS
CHARLES VATH
COLLEGE

東涌河
TUNG CHUNG STREAM

東涌道
TUNG CHUNG ROAD

石榴埔
SHEK LAU PO

申請地點
APPLICATION SITE

圖例 LEGEND

●●●●● 連接東涌道的通道
ACCESS LEADING FROM
TUNG CHUNG ROAD

界線只作識別用
BOUNDARY FOR IDENTIFICATION PURPOSE ONLY

航攝照片 AERIAL PHOTO

臨時貨倉及露天存放建築工具、建築機械及材料（為期3年）
大嶼山東涌谷東涌丈量約份第1約地段第1458號（部分）、第1556號（部分）、
第1557號、第1558號（部分）、第1559號（部分）、第1563號（部分）、
第1565號（部分）、第1566號、第1604號（部分）及毗連政府土地
TEMPORARY WAREHOUSE AND OPEN STORAGE OF CONSTRUCTION TOOLS,
CONSTRUCTION MACHINERY AND MATERIALS FOR A PERIOD OF 3 YEARS
LOTS 1458 (PART), 1556 (PART), 1557, 1558 (PART), 1559 (PART), 1563 (PART),
1565 (PART), 1566, 1604 (PART) IN D.D.1 TC AND ADJOINING GOVERNMENT LAND,
TUNG CHUNG VALLEY, LANTAU ISLAND

規劃署
PLANNING
DEPARTMENT



本摘要圖於2019年6月4日擬備，
所根據的資料為地政總署於2018年11月6日
拍得的航攝照片編號E048734C

EXTRACT PLAN PREPARED ON 4.6.2019
BASED ON AERIAL PHOTO No. E048734C
TAKEN ON 6.11.2018
BY LANDS DEPARTMENT

參考編號
REFERENCE No.

A/I-TCV/10

圖 PLAN

A - 3

申請地點
APPLICATION SITE

住用構築物
RESIDENTIAL DWELLINGS

1



2



住用構築物
RESIDENTIAL DWELLINGS

3



界線只作識別用
BOUNDARY FOR IDENTIFICATION PURPOSE ONLY

本摘要圖於2019年6月17日擬備，
所根據的資料為攝於2019年5月10日
和2019年6月13日的實地照片

PLAN PREPARED ON 17.6.2019
BASED ON SITE PHOTOS
TAKEN ON 10.5.2019 AND 13.6.2019

實地照片 SITE PHOTOS

臨時貨倉及露天存放建築工具、建築機械及材料（為期3年）
大嶼山東涌谷東涌丈量約份第1約地段第1458號（部分）、第1556號（部分）、
第1557號、第1558號（部分）、第1559號（部分）、第1563號（部分）、
第1565號（部分）、第1566號、第1604號（部分）及毗連政府土地
TEMPORARY WAREHOUSE AND OPEN STORAGE OF CONSTRUCTION TOOLS,
CONSTRUCTION MACHINERY AND MATERIALS FOR A PERIOD OF 3 YEARS
LOTS 1458 (PART), 1556 (PART), 1557, 1558 (PART), 1559 (PART), 1563 (PART),
1565 (PART), 1566, 1604 (PART) IN D.D.1 TC AND ADJOINING GOVERNMENT LAND,
TUNG CHUNG VALLEY, LANTAU ISLAND

規劃署
PLANNING
DEPARTMENT



參考編號
REFERENCE No.
A/I-TCV/10

圖 PLAN
A - 4

4



申請地點
APPLICATION SITE

5



申請地點
APPLICATION SITE

界線只作識別用
BOUNDARY FOR IDENTIFICATION PURPOSE ONLY

本摘要圖於2019年6月14日擬備，
所根據的資料為攝於
2019年5月10日的實地照片

PLAN PREPARED ON 14.6.2019
BASED ON SITE PHOTOS
TAKEN ON 10.5.2019

實地照片 SITE PHOTOS

臨時貨倉及露天存放建築工具、建築機械及材料（為期3年）
大嶼山東涌谷東涌丈量約份第1約地段第1458號（部分）、第1556號（部分）、
第1557號、第1558號（部分）、第1559號（部分）、第1563號（部分）、
第1565號（部分）、第1566號、第1604號（部分）及毗連政府土地
TEMPORARY WAREHOUSE AND OPEN STORAGE OF CONSTRUCTION TOOLS,
CONSTRUCTION MACHINERY AND MATERIALS FOR A PERIOD OF 3 YEARS
LOTS 1458 (PART), 1556 (PART), 1557, 1558 (PART), 1559 (PART), 1563 (PART),
1565 (PART), 1566, 1604 (PART) IN D.D.1 TC AND ADJOINING GOVERNMENT LAND,
TUNG CHUNG VALLEY, LANTAU ISLAND

規劃署
PLANNING
DEPARTMENT



參考編號
REFERENCE No.
A/I-TCV/10

圖 PLAN
A - 5