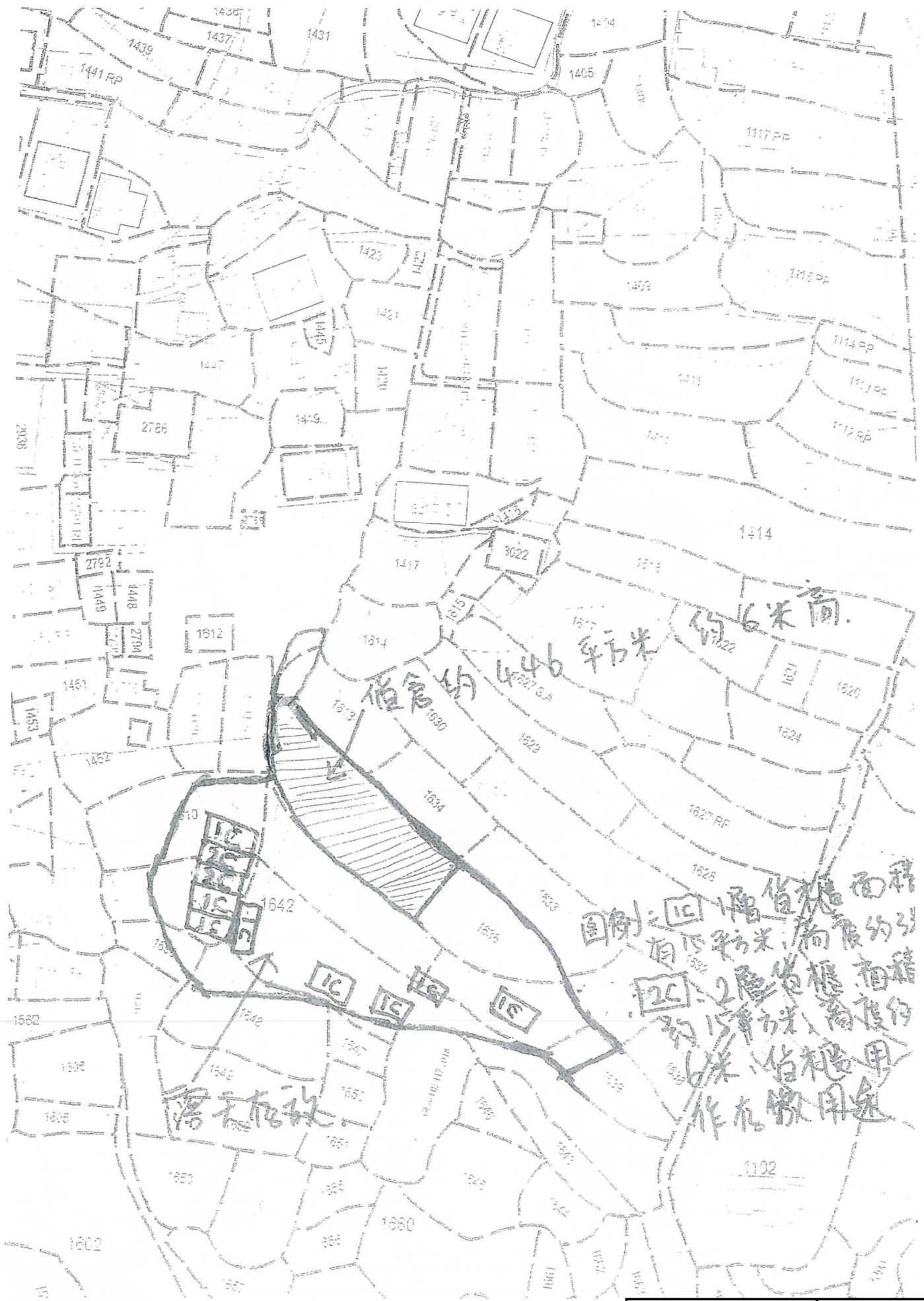


(來源：申請人於2019年4月25日提交)
 (SOURCE : SUBMITTED BY APPLICANT ON 25.4.2019)

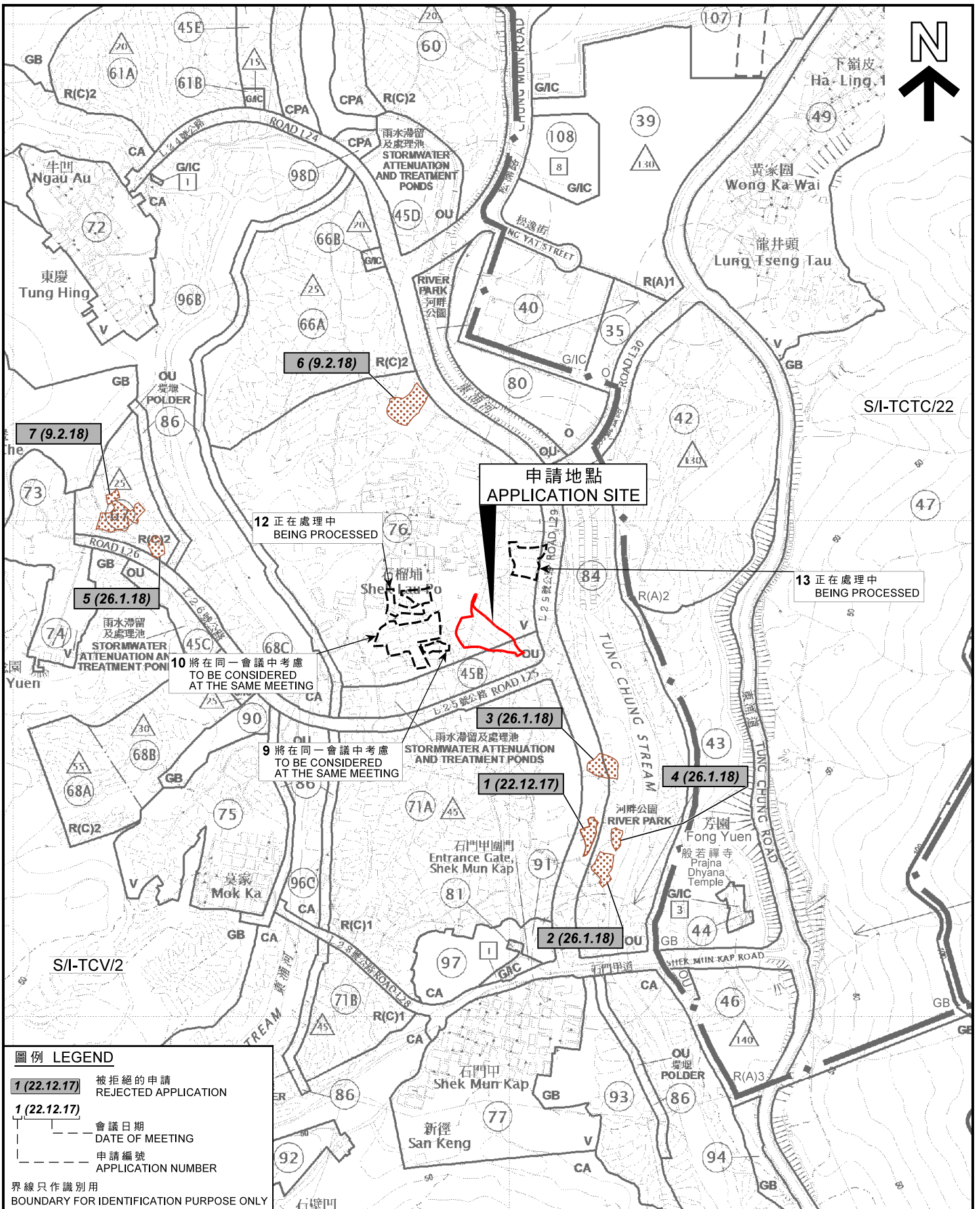
參考編號
 REFERENCE No.
AI-TCV/11

繪圖
DRAWING
A - 1



(來源：申請人於2019年4月25日提交)
 (SOURCE : SUBMITTED BY APPLICANT ON 25.4.2019)

參考編號 REFERENCE No. AI-TCV/11	繪圖 DRAWING A - 2
---	--------------------------------------

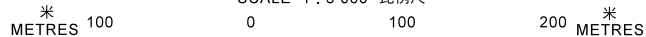


位置圖 LOCATION PLAN

臨時貨倉及露天存放建築工具、建築機械及材料（為期3年）
 大嶼山東涌谷東涌丈量約份第1約地段第1608號（部分）、第1609號（部分）、
 第1610號（部分）、第1613號（部分）、第1635號、第1636號、第1639號（部分）、
 第1640號、第1641號、第1642號（部分）及第1648號（部分）和毗連政府土地
 TEMPORARY WAREHOUSE AND OPEN STORAGE OF CONSTRUCTION TOOLS,
 CONSTRUCTION MACHINERY AND MATERIALS FOR A PERIOD OF 3 YEARS
 LOTS 1608 (PART), 1609 (PART), 1610 (PART), 1613 (PART), 1635, 1636,
 1639 (PART), 1640, 1641, 1642 (PART) AND 1648 (PART) IN D.D.1 TC AND
 ADJOINING GOVERNMENT LAND, TUNG CHUNG VALLEY, LANTAU ISLAND
 SCALE 1:5 000 比例尺

本摘要圖於2019年6月14日擬備，
 所根據的資料為於2017年2月7日
 核准的分區計劃大綱圖編號
 S/I-TCV/2及S/I-TCTC/22

EXTRACT PLAN PREPARED ON 14.6.2019
 BASED ON OUTLINE ZONING PLANS No.
 S/I-TCV/2 AND S/I-TCTC/22
 APPROVED ON 7.2.2017

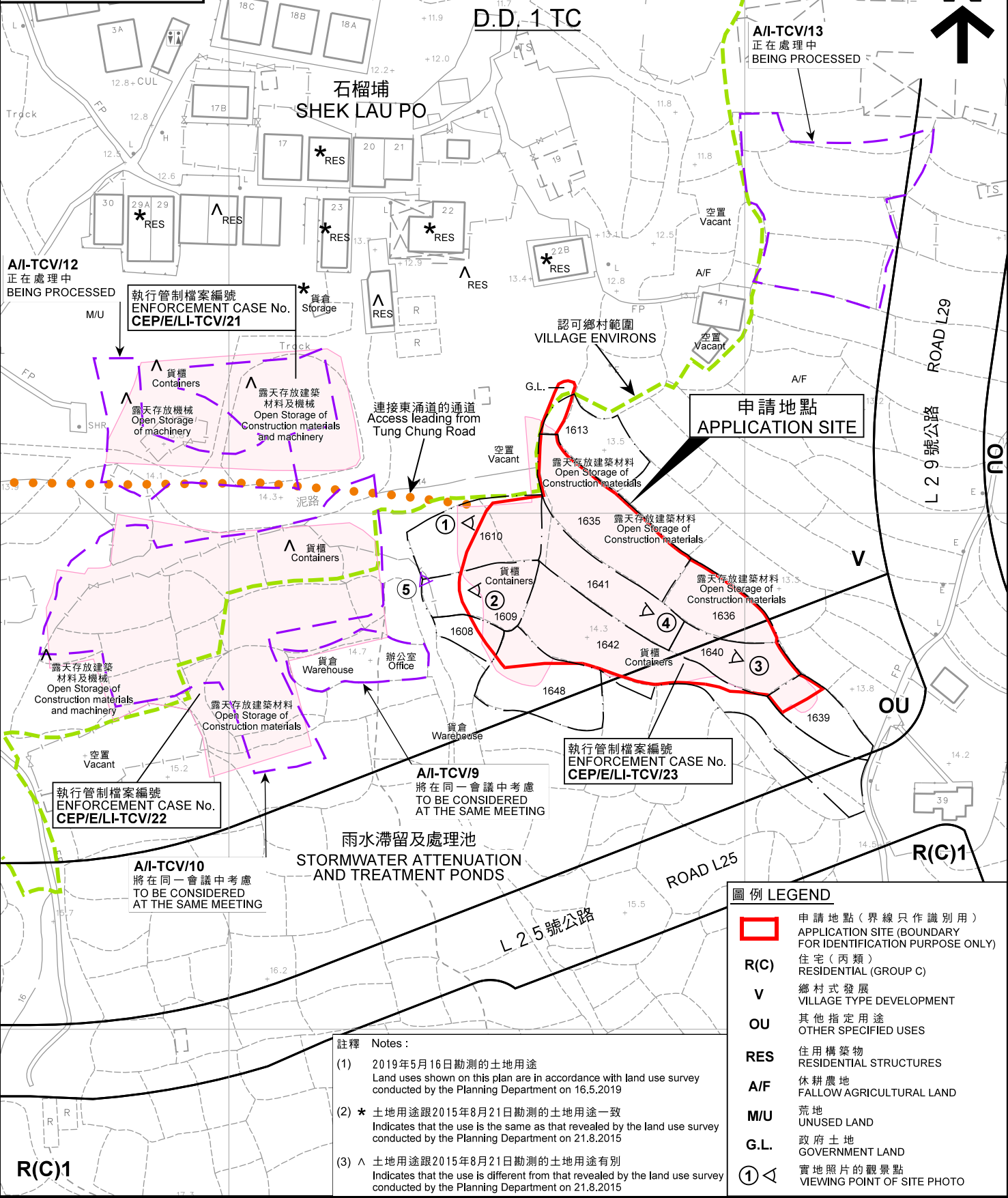


規劃署
**PLANNING
 DEPARTMENT**



參考編號
 REFERENCE No.
A/I-TCV/11

圖 PLAN
A - 1



本摘要圖於2019年6月20日擬備，
所根據的資料為測量圖編號
9-SE-13A和9-SE-13C

EXTRACT PLAN PREPARED ON 20.6.2019
BASED ON SURVEY SHEETS No.
9-SE-13A AND 9-SE-13C

平面圖 SITE PLAN

臨時貨倉及露天存放建築工具、建築機械及材料 (為期3年)

大嶼山東涌合東涌丈量約份第1約地段第1608號(部分)、第1609號(部分)、
第1610號(部分)、第1613號(部分)、第1635號、第1636號、第1639號(部分)、
第1640號、第1641號、第1642號(部分)及第1648號(部分)和毗連政府土地

TEMPORARY WAREHOUSE AND OPEN STORAGE OF CONSTRUCTION TOOLS,
CONSTRUCTION MACHINERY AND MATERIALS FOR A PERIOD OF 3 YEARS

LOTS 1608 (PART), 1609 (PART), 1610 (PART), 1613 (PART), 1635, 1636,
1639 (PART), 1640, 1641, 1642 (PART) AND 1648 (PART) IN D.D.1 TC AND
ADJOINING GOVERNMENT LAND, TUNG CHUNG VALLEY, LANTAU ISLAND

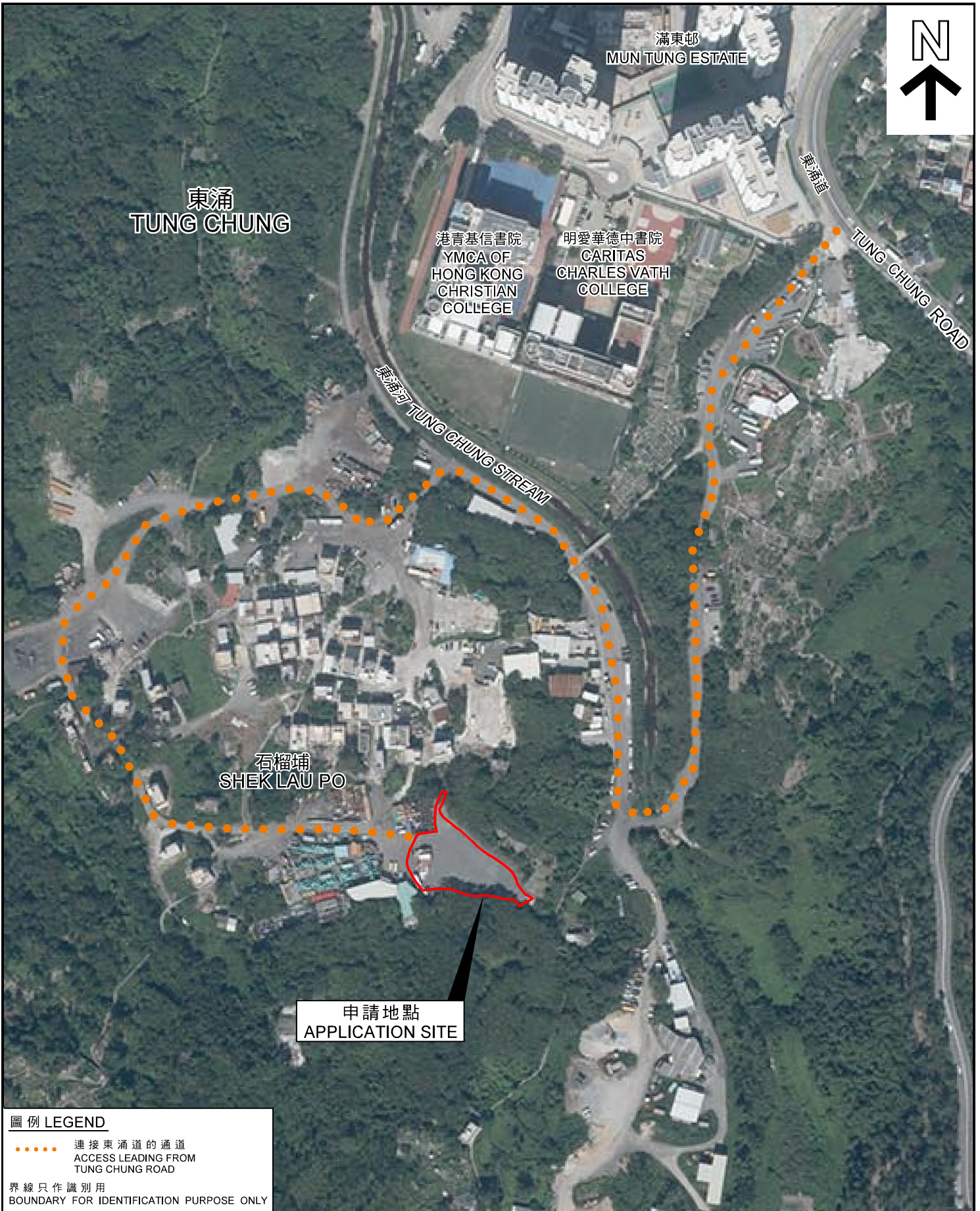
SCALE 1 : 1000 比例尺

米 20 0 20 40 米
METRES

規劃署
PLANNING DEPARTMENT

參考編號 REFERENCE No.
A/I-TCV/11

圖 PLAN
A - 2



申請地點
APPLICATION SITE

圖例 LEGEND

●●●●● 連接東涌道的通道
ACCESS LEADING FROM
TUNG CHUNG ROAD

界線 只作識別用
BOUNDARY FOR IDENTIFICATION PURPOSE ONLY

航攝照片 AERIAL PHOTO

本摘要圖於2019年6月4日擬備，
所根據的資料為地政總署於2018年11月6日
拍得的航攝照片編號E048734C

EXTRACT PLAN PREPARED ON 4.6.2019
BASED ON AERIAL PHOTO No. E048734C
TAKEN ON 6.11.2018
BY LANDS DEPARTMENT

臨時貨倉及露天存放建築工具、建築機械及材料（為期3年）
大嶼山東涌谷東涌丈量約份第1約地段第1608號（部分）、第1609號（部分）、
第1610號（部分）、第1613號（部分）、第1635號、第1636號、第1639號（部分）、
第1640號、第1641號、第1642號（部分）及第1648號（部分）和毗連政府土地

TEMPORARY WAREHOUSE AND OPEN STORAGE OF CONSTRUCTION TOOLS,
CONSTRUCTION MACHINERY AND MATERIALS FOR A PERIOD OF 3 YEARS
LOTS 1608 (PART), 1609 (PART), 1610 (PART), 1613 (PART), 1635, 1636,
1639 (PART), 1640, 1641, 1642 (PART) AND 1648 (PART) IN D.D.1 TC AND
ADJOINING GOVERNMENT LAND, TUNG CHUNG VALLEY, LANTAU ISLAND

規劃署
PLANNING
DEPARTMENT



參考編號
REFERENCE No.

A/I-TCV/11

圖 PLAN

A - 3

1



2



界線只作識別用
BOUNDARY FOR IDENTIFICATION PURPOSE ONLY

本摘要圖於2019年6月14日擬備，
所根據的資料為攝於
2019年5月10日的實地照片

PLAN PREPARED ON 14.6.2019
BASED ON SITE PHOTOS
TAKEN ON 10.5.2019

實地照片 SITE PHOTOS

臨時貨倉及露天存放建築工具、建築機械及材料（為期3年）
大嶼山東涌谷東涌丈量約份第1約地段第1608號（部分）、第1609號（部分）、
第1610號（部分）、第1613號（部分）、第1635號、第1636號、第1639號（部分）、
第1640號、第1641號、第1642號（部分）及第1648號（部分）和毗連政府土地
TEMPORARY WAREHOUSE AND OPEN STORAGE OF CONSTRUCTION TOOLS,
CONSTRUCTION MACHINERY AND MATERIALS FOR A PERIOD OF 3 YEARS
LOTS 1608 (PART), 1609 (PART), 1610 (PART), 1613 (PART), 1635, 1636,
1639 (PART), 1640, 1641, 1642 (PART) AND 1648 (PART) IN D.D.1 TC AND
ADJOINING GOVERNMENT LAND, TUNG CHUNG VALLEY, LANTAU ISLAND

規劃署
PLANNING
DEPARTMENT



參考編號
REFERENCE No.
A/I-TCV/11

圖 PLAN
A - 4



住用構築物
RESIDENTIAL DWELLINGS



界線只作識別用
BOUNDARY FOR IDENTIFICATION PURPOSE ONLY

本摘要圖於2019年6月17日擬備，
所根據的資料為攝於2019年5月10日
和2019年6月13日的實地照片

PLAN PREPARED ON 17.6.2019
BASED ON SITE PHOTOS
TAKEN ON 10.5.2019 AND 13.6.2019

實地照片 SITE PHOTOS

臨時貨倉及露天存放建築工具、建築機械及材料（為期3年）
大嶼山東涌谷東涌丈量約份第1約地段第1608號（部分）、第1609號（部分）、
第1610號（部分）、第1613號（部分）、第1635號、第1636號、第1639號（部分）、
第1640號、第1641號、第1642號（部分）及第1648號（部分）和毗連政府土地
TEMPORARY WAREHOUSE AND OPEN STORAGE OF CONSTRUCTION TOOLS,
CONSTRUCTION MACHINERY AND MATERIALS FOR A PERIOD OF 3 YEARS
LOTS 1608 (PART), 1609 (PART), 1610 (PART), 1613 (PART), 1635, 1636,
1639 (PART), 1640, 1641, 1642 (PART) AND 1648 (PART) IN D.D.1 TC AND
ADJOINING GOVERNMENT LAND, TUNG CHUNG VALLEY, LANTAU ISLAND

規劃署
PLANNING
DEPARTMENT



參考編號
REFERENCE No.
A/I-TCV/11

圖 PLAN
A - 5