

**LEGEND:**

 The Application Site Boundary

 Vehicular Access to/from the Application Site

*(For Identification Only)*

**Project:**  
 Section 16 Planning Application for Temporary Open Storage of Construction Materials and Equipment with Ancillary Storage of Construction Equipment and Tools and Site Office for a Period of 3 Years at Lots 1098(Part), 1099 S.A(Part), 1099 S.B(Part), 1100, 1101, 1105 S.A RP in D.D. 82 and Adjoining Government Land, Ping Che, New Territories (Renewal of Planning Approval under Application No. A/NE-TKL/555)

**Title:**  
 The Location Plan

*Ref.: ADCL/PLG-10197-R001b/F001*

**Figure:**  
 1

**Scale:**  
 Not to Scale

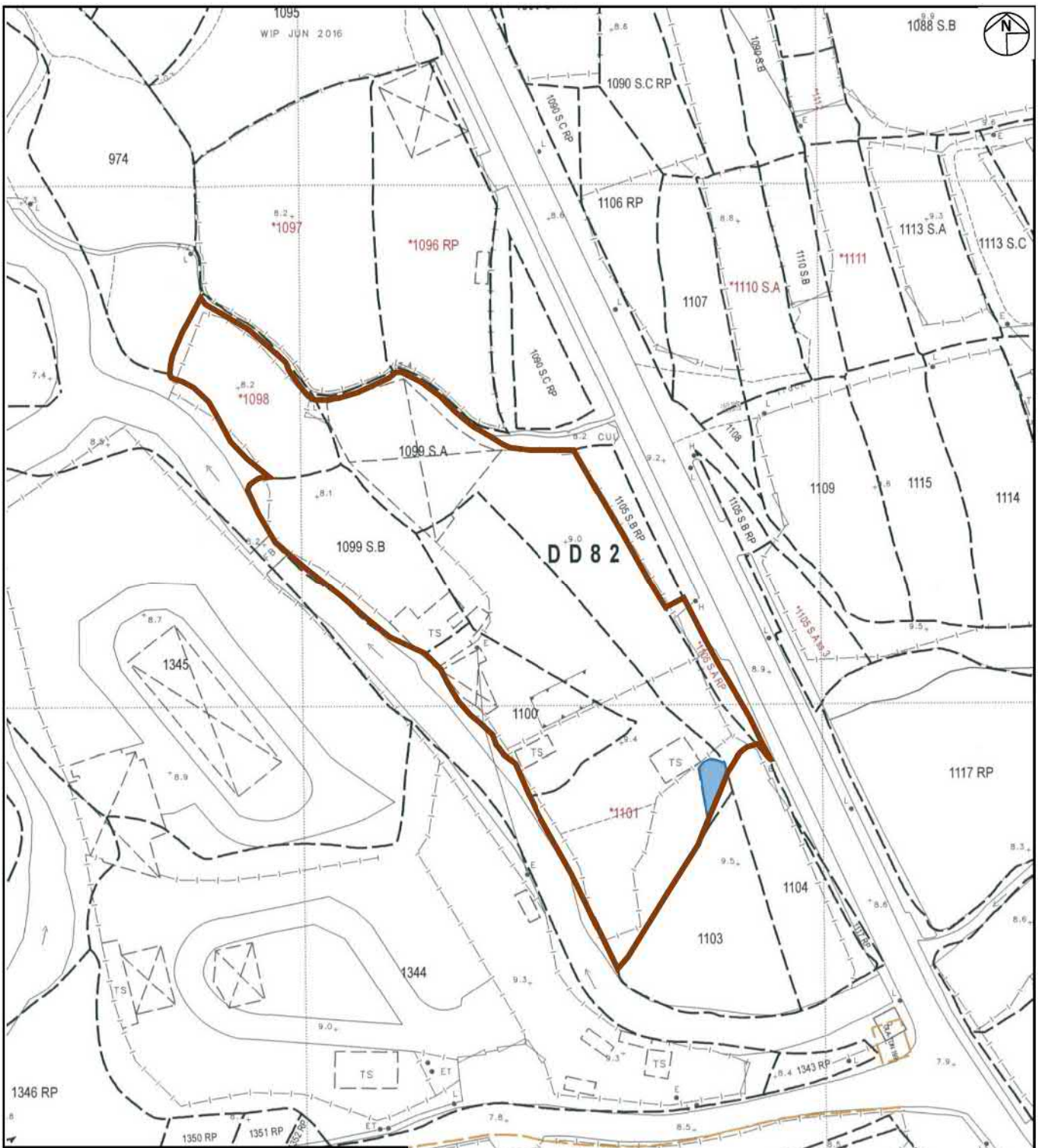
**Date:**  
 Jun 2020



參考編號  
 REFERENCE No. A/NE-TKL/642

繪圖 DRAWING A-1

( 來源 : 附件 I )  
 ( Source : Appendix I )



**LEGEND:**

 The Application Site Boundary

 Government Land

(For Identification Only)

**Project:**  
 Section 16 Planning Application for Temporary Open Storage of Construction Materials and Equipment with Ancillary Storage of Construction Equipment and Tools and Site Office for a Period of 3 Years at Lots 1098(Part), 1099 S.A(Part), 1099 S.B(Part), 1100, 1101, 1105 S.A RP in D.D. 82 and Adjoining Government Land, Ping Che, New Territories (Renewal of Planning Approval under Application No. A/NE-TKL/555)

**Title:**  
 Extract of Lot Index Plan No. MH0013082016

Ref.: ADCL/PLG-10197-R001b/F002

**Figure:**  
 2

**Scale:**  
 1:1000

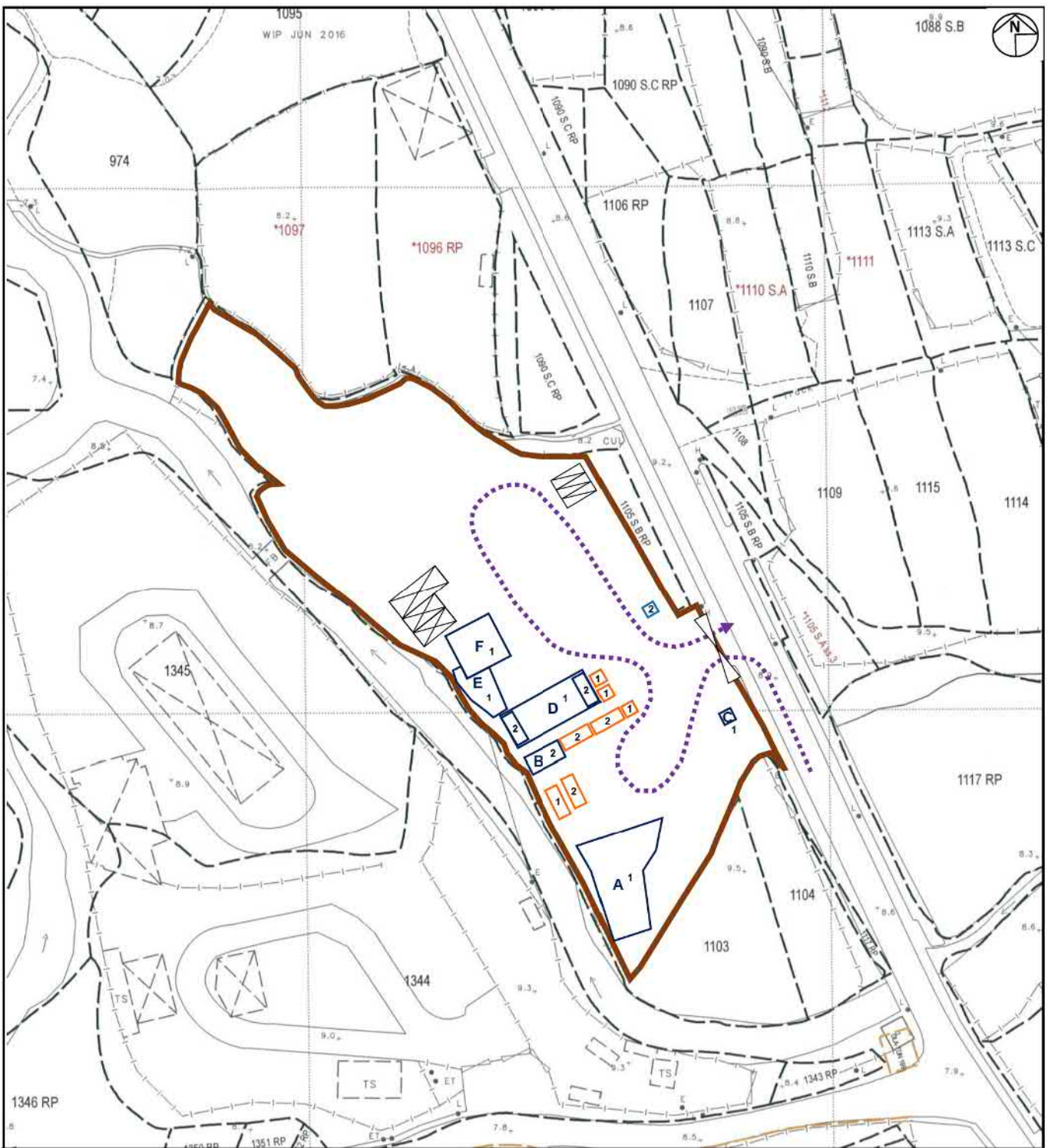
**Date:**  
 Jun 2020



參考編號  
 REFERENCE No. A/NE-TKL/642

繪圖 DRAWING A-2

( 來源 : 附件 I )  
 ( Source : Appendix I )



<b>LEGEND:</b>		
The Application Site Boundary	Structure	Container(Storage)
Ingress/Egress	Loading/Unloading (L/UL) Bay	Container(Site Office)
Internal Vehicular Access	(For Identification Only)	

**Project:**  
 Section 16 Planning Application for Temporary Open Storage of Construction Materials and Equipment with Ancillary Storage of Construction Equipment and Tools and Site Office for a Period of 3 Years at Lots 1098(Part), 1099 S.A(Part), 1099 S.B(Part), 1100, 1101, 1105 S.A RP in D.D. 82 and Adjoining Government Land, Ping Che, New Territories (Renewal of Planning Approval under Application No. A/NE-TKL/555)

**Title:**  
 Indicative Layout Plan

Ref.: ADCL/PLG-10197-R001b/F004

**Figure:**  
 4

**Scale:**  
 1:1000

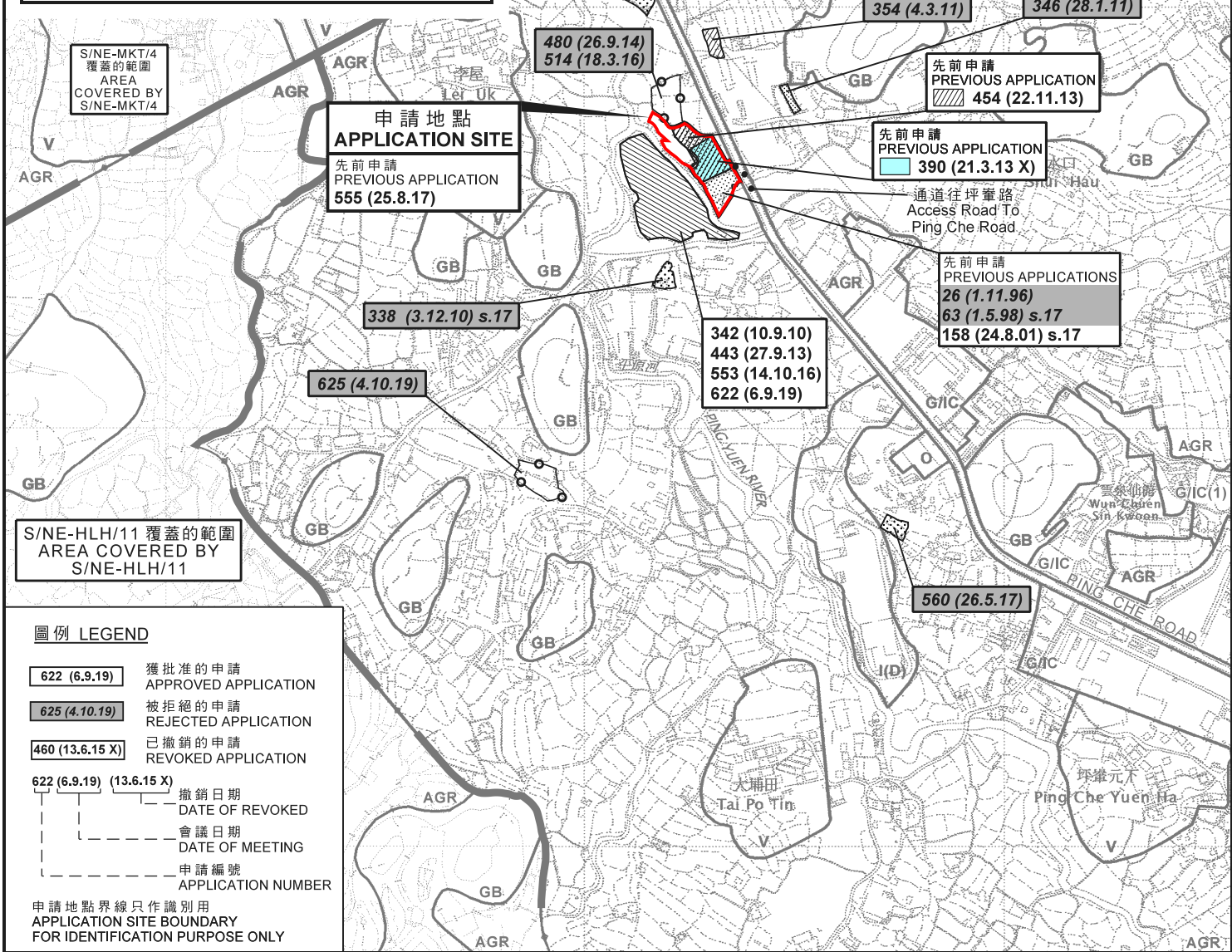
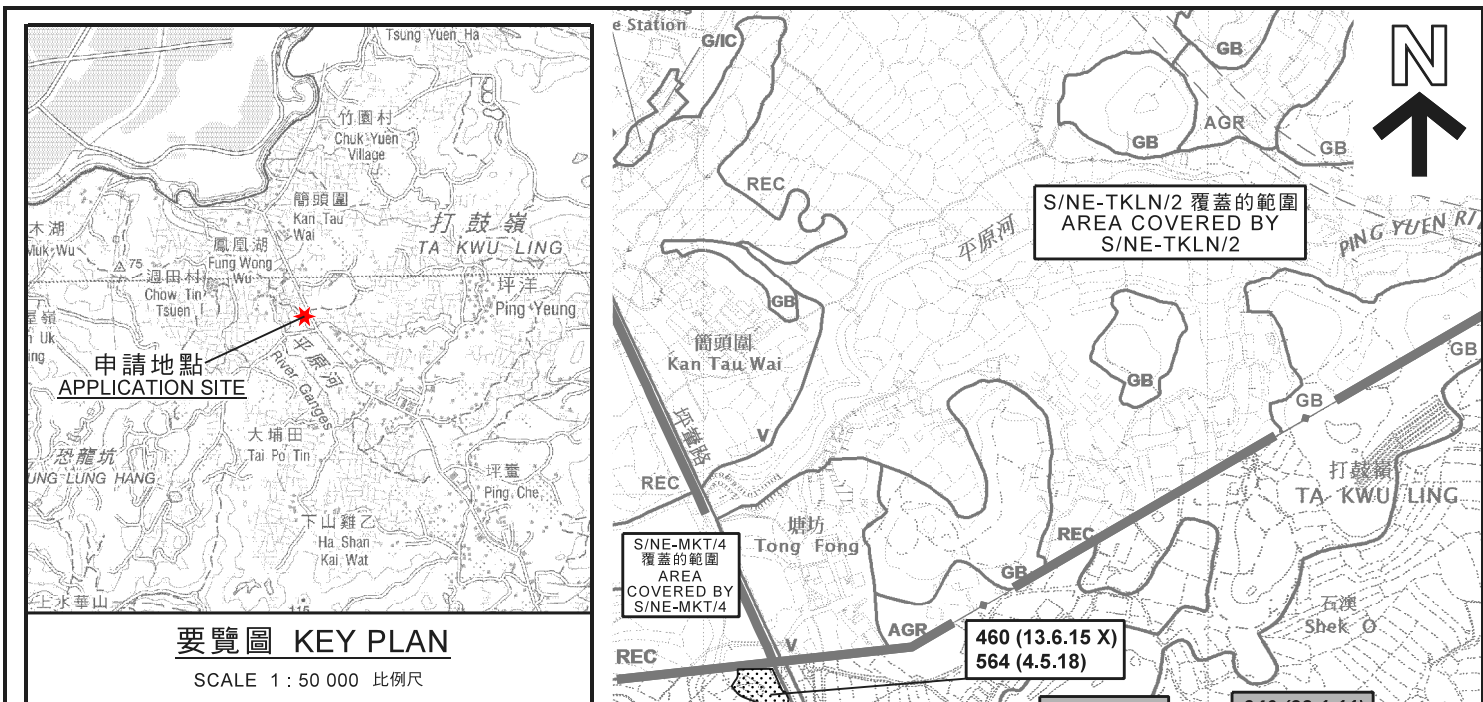
**Date:**  
 Jun 2020



參考編號  
 REFERENCE No. A/NE-TKL/642

繪圖 DRAWING A-3

( 來源 : 附件 I )  
 ( Source : Appendix I )



本摘要圖於2020年7月24日擬備，所根據的資料為於2017年12月5日核准的分區計劃大綱圖編號S/NE-HLH/11、2017年12月5日核准的分區計劃大綱圖編號S/NE-MKT/4、2010年2月2日核准的分區計劃大綱圖編號S/NE-TKL/14及2016年5月3日核准的分區計劃大綱圖編號S/NE-TKLN/2  
EXTRACT PLAN PREPARED ON 24.7.2020 BASED ON OUTLINE ZONING PLAN  
No. S/NE-HLH/11 APPROVED ON 5.12.2017, No. S/NE-MKT/4 APPROVED ON 5.12.2017, No. S/NE-TKL/14 APPROVED ON 2.2.2010 AND No. S/NE-TKLN/2 APPROVED ON 3.5.2016

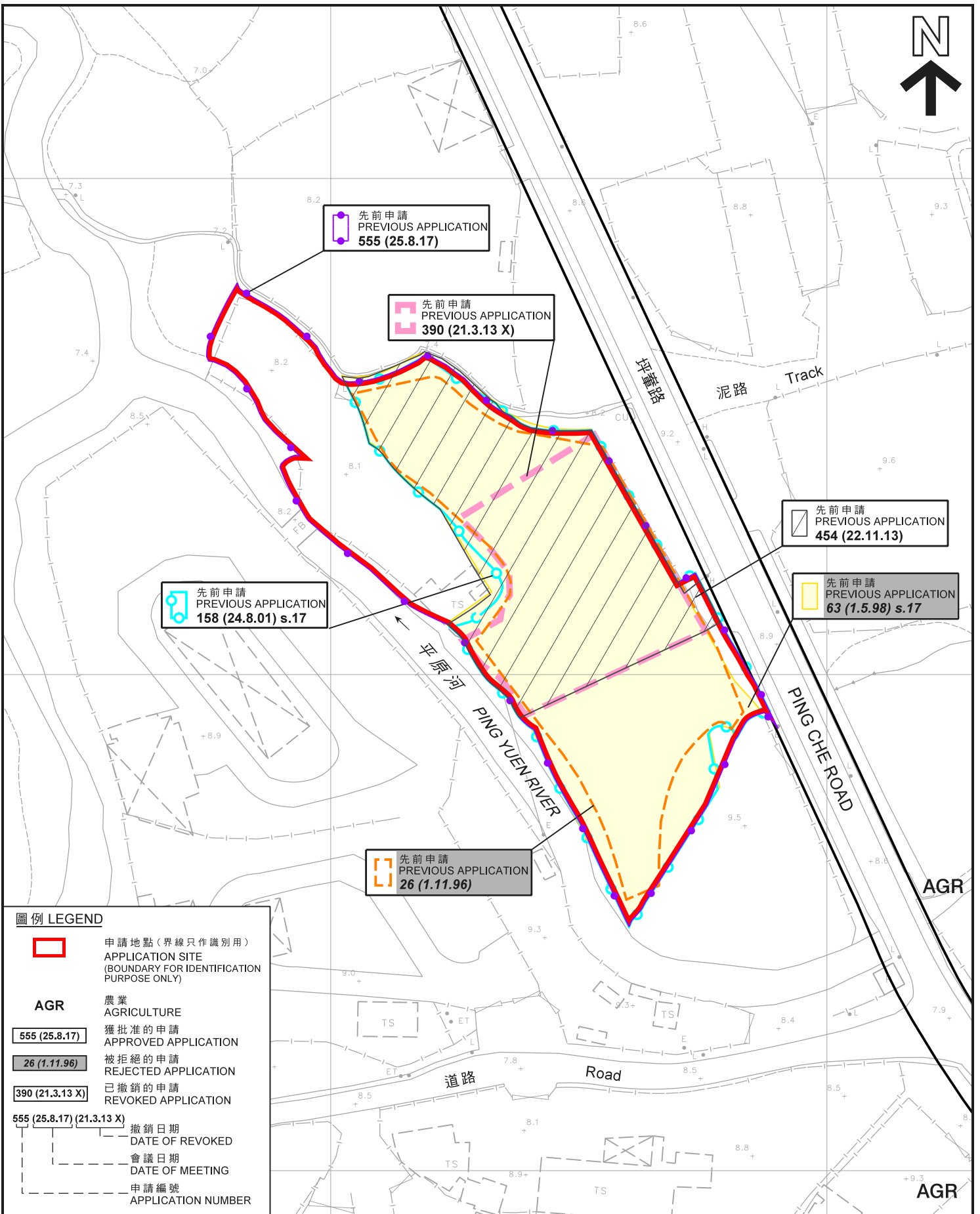
**位置圖 LOCATION PLAN**  
臨時露天存放建築材料、器材及機械連附屬存放建築器材、機械、工具和辦公室的規劃許可續期（為期3年）  
新界坪壘丈量約份第82約地段第1098號（部分）、第1099號A分段（部分）、第1099號B分段（部分）、第1100號、第1101號及第1105號A分段餘段及毗連政府土地  
RENEWAL OF PLANNING APPROVAL FOR TEMPORARY OPEN STORAGE OF CONSTRUCTION MATERIALS, EQUIPMENT AND MACHINERIES WITH ANCILLARY STORAGE OF CONSTRUCTION EQUIPMENT, MACHINERIES, TOOLS AND SITE OFFICE FOR A PERIOD OF 3 YEARS  
LOTS 1098 (PART), 1099 S.A (PART), 1099 S.B (PART), 1100, 1101 AND 1105 S.A RP IN D.D. 82 AND ADJOINING GOVERNMENT LAND, PING CHE, N.T.  
SCALE 1 : 7 500 比例尺

米 100 0 100 200 300 米  
METRES

**規劃署 PLANNING DEPARTMENT**

參考編號 REFERENCE No. **A/NE-TKL/642**

圖 PLAN **A-1a**



**圖例 LEGEND**

- 申請地點 (界線只作識別用)  
APPLICATION SITE  
(BOUNDARY FOR IDENTIFICATION  
PURPOSE ONLY)
  
- AGR** 農業  
AGRICULTURE
  
- 555 (25.8.17) 獲批准的申請  
APPROVED APPLICATION
- 26 (1.11.96) 被拒絕的申請  
REJECTED APPLICATION
- 390 (21.3.13 X) 已撤銷的申請  
REVOKED APPLICATION
  
- 555 (25.8.17) (21.3.13 X) 撤銷日期  
DATE OF REVOKED
- 會議日期  
DATE OF MEETING
- 申請編號  
APPLICATION NUMBER

**先前申請圖 PREVIOUS APPLICATION PLAN**

臨時露天存放建築材料、器材及機械連附屬存放建築器材、  
機械、工具和辦公室的規劃許可續期 (為期3年)

新界坪輦丈量約份第82約地段第1098號 (部分)、第1099號A分段 (部分)、  
第1099號B分段 (部分)、第1100號、第1101號及第1105號A分段餘段及毗連政府土地  
RENEWAL OF PLANNING APPROVAL FOR TEMPORARY OPEN STORAGE OF  
CONSTRUCTION MATERIALS, EQUIPMENT AND MACHINERIES  
WITH ANCILLARY STORAGE OF CONSTRUCTION EQUIPMENT,  
MACHINERIES, TOOLS AND SITE OFFICE FOR A PERIOD OF 3 YEARS  
LOTS 1098 (PART), 1099 S.A (PART), 1099 S.B (PART), 1100, 1101  
AND 1105 S.A RP IN D.D. 82 AND ADJOINING GOVERNMENT LAND, PING CHE, N.T.  
SCALE 1 : 1 000 比例尺

米 METRES 20 0 20 40 米 METRES

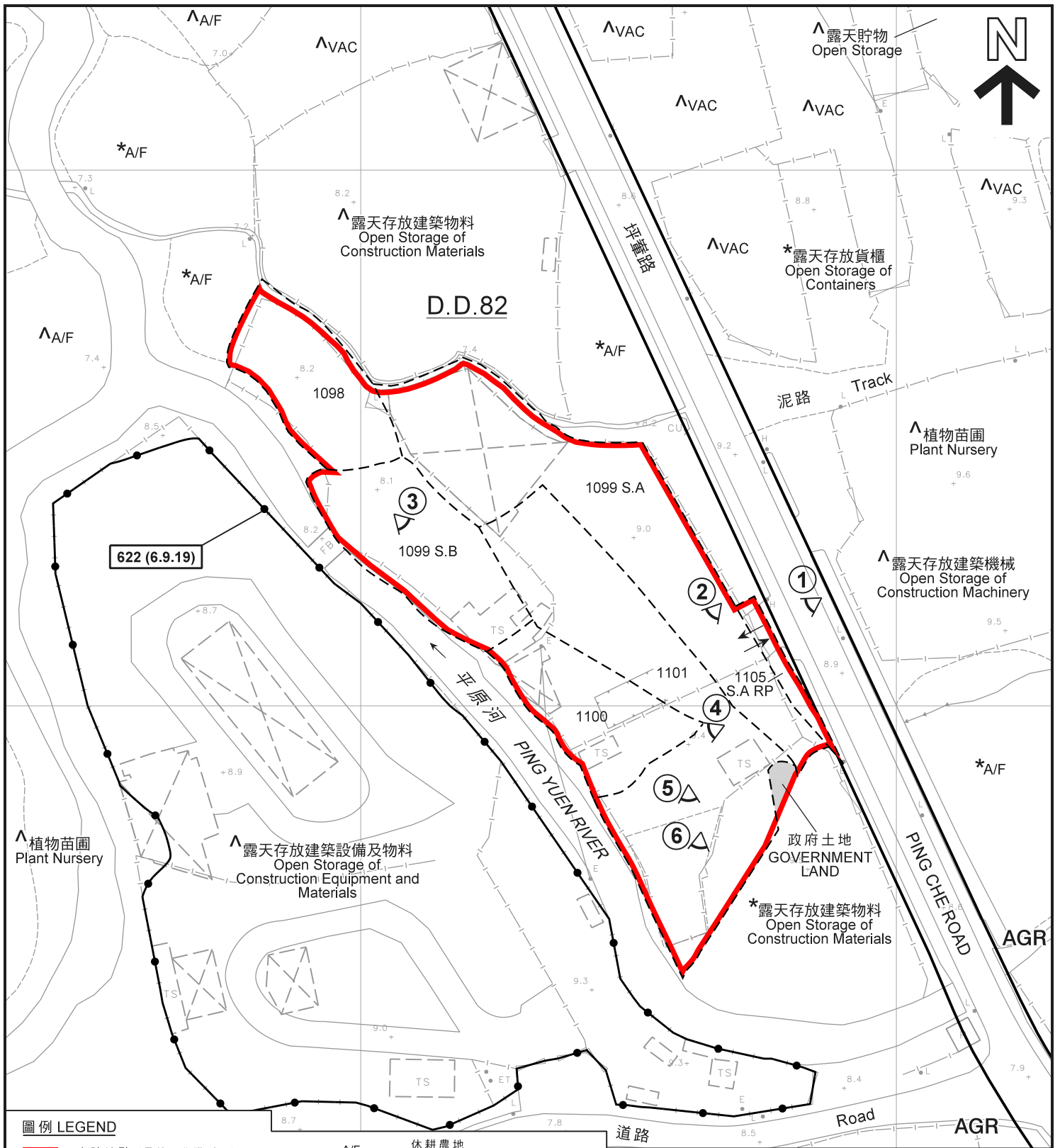
規劃署  
PLANNING  
DEPARTMENT



參考編號  
REFERENCE No.  
A/NE-TKL/642

圖 PLAN  
A-1b

本摘要圖於2020年7月24日擬備，  
所根據的資料為測量圖編號  
3-NW-18A及18C  
EXTRACT PLAN PREPARED ON 24.7.2020  
BASED ON SURVEY SHEETS No.  
3-NW-18A & 18C



**圖例 LEGEND**

- |            |   |     |                                  |
|------------|---|-----|----------------------------------|
|            | 申請地點 (界線只作識別用)<br>APPLICATION SITE<br>(BOUNDARY FOR IDENTIFICATION<br>PURPOSE ONLY) | A/F | 休耕農地<br>FALLOW AGRICULTURAL LAND |
| <b>AGR</b> | 農業<br>AGRICULTURE   | VAC | 空置<br>VACANT                     |
|            | 實地照片的觀景點<br>VIEWING POINT OF SITE PHOTO   |     | 獲批准的申請<br>APPROVED APPLICATION   |
|            | 入口 / 出口<br>INGRESS / EGRESS   |     | 會議日期<br>DATE OF MEETING          |
|            |   |     | 申請編號<br>APPLICATION NUMBER       |

**註釋 Notes :**

- (1) 2020年6月23日勘測的土地用途  
Land uses shown on this plan are in accordance with the land use survey conducted by the Planning Department on 23.6.2020
- (2) \* 土地用途跟1990年12月10日及18日勘測的土地用途一致  
Indicates that the use is the same as that revealed by the land use survey conducted by the Planning Department on 10 & 18.12.1990
- (3) ^ 土地用途跟1990年12月10日及18日勘測的土地用途有別  
Indicates that the use is different from that revealed by the land use survey conducted by the Planning Department on 10 & 18.12.1990

**平面圖 SITE PLAN**

臨時露天存放建築材料、器材及機械連附屬存放建築器材、  
機械、工具和辦公室的規劃許可續期 (為期3年)  
新界評審丈量約份第82約地段第1098號 (部分)、第1099號A分段 (部分)、  
第1099號B分段 (部分)、第1100號、第1101號及第1105號A分段餘段及毗連政府土地  
RENEWAL OF PLANNING APPROVAL FOR TEMPORARY OPEN STORAGE OF  
CONSTRUCTION MATERIALS, EQUIPMENT AND MACHINERIES  
WITH ANCILLARY STORAGE OF CONSTRUCTION EQUIPMENT,  
MACHINERIES, TOOLS AND SITE OFFICE FOR A PERIOD OF 3 YEARS  
LOTS 1098 (PART), 1099 S.A (PART), 1099 S.B (PART), 1100, 1101  
AND 1105 S.A RP IN D.D. 82 AND ADJOINING GOVERNMENT LAND, PING CHE, N.T.  
SCALE 1 : 1 000 比例尺

米 METRES 20 0 20 40 米 METRES

本摘要圖於2020年7月29日擬備，  
所根據的資料為測量圖編號  
3-NW-18A及18C  
EXTRACT PLAN PREPARED ON 29.7.2020  
BASED ON SURVEY SHEETS No.  
3-NW-18A & 18C

**規劃署  
PLANNING  
DEPARTMENT**




參考編號  
REFERENCE No.  
**A/NE-TKL/642**

**圖 PLAN  
A-2**



圖例 LEGEND

-  申請地點 (界線只作識別用)
- APPLICATION SITE (BOUNDARY FOR IDENTIFICATION PURPOSE ONLY)

本摘要圖於2020年7月24日擬備，  
 所根據的資料為地政總署  
 於2019年10月21日拍得的航攝照片  
 編號E073801C  
 EXTRACT PLAN PREPARED ON 24.7.2020  
 BASED ON AERIAL PHOTO No. E073801C  
 TAKEN ON 21.10.2019 BY  
 LANDS DEPARTMENT

航攝照片 AERIAL PHOTO

臨時露天存放建築材料、器材及機械連附屬存放建築器材、  
 機械、工具和辦公室的規劃許可續期 (為期3年)  
 新界坪輦丈量約份第82約地段第1098號 (部分)、第1099號A分段 (部分)、  
 第1099號B分段 (部分)、第1100號、第1101號及第1105號A分段餘段及毗連政府土地  
 RENEWAL OF PLANNING APPROVAL FOR TEMPORARY OPEN STORAGE OF  
 CONSTRUCTION MATERIALS, EQUIPMENT AND MACHINERIES  
 WITH ANCILLARY STORAGE OF CONSTRUCTION EQUIPMENT,  
 MACHINERIES, TOOLS AND SITE OFFICE FOR A PERIOD OF 3 YEARS  
 LOTS 1098 (PART), 1099 S.A (PART), 1099 S.B (PART), 1100, 1101  
 AND 1105 S.A RP IN D.D. 82 AND ADJOINING GOVERNMENT LAND, PING CHE, N.T.

規劃署  
 PLANNING  
 DEPARTMENT



參考編號  
 REFERENCE No.  
 A/NE-TKL/642

圖 PLAN  
 A-3



實地照片 SITE PHOTOS

臨時露天存放建築材料、器材及機械連附屬存放建築器材、  
機械、工具和辦公室的規劃許可續期（為期3年）  
新界坪壘丈量約份第82約地段第1098號（部分）、第1099號A分段（部分）、  
第1099號B分段（部分）、第1100號、第1101號  
及第1105號A分段餘段及毗連政府土地  
RENEWAL OF PLANNING APPROVAL FOR TEMPORARY OPEN STORAGE OF  
CONSTRUCTION MATERIALS, EQUIPMENT AND MACHINERIES  
WITH ANCILLARY STORAGE OF CONSTRUCTION EQUIPMENT,  
MACHINERIES, TOOLS AND SITE OFFICE FOR A PERIOD OF 3 YEARS  
LOTS 1098 (PART), 1099 S.A (PART), 1099 S.B (PART), 1100, 1101  
AND 1105 S.A RP IN D.D. 82 AND ADJOINING GOVERNMENT LAND, PING CHE, N.T.

規劃署  
PLANNING  
DEPARTMENT



參考編號  
REFERENCE No.  
A/NE-TKL/642

圖 PLAN  
A-4a

本圖於2020年7月24日擬備，所根據  
的資料為攝於2020年6月23日  
的實地照片  
PLAN PREPARED ON 24.7.2020 BASED ON  
SITE PHOTOS TAKEN ON 23.6.2020





4

申請地點  
APPLICATION SITE



5

申請地點  
APPLICATION SITE



6

申請地點  
APPLICATION SITE

實地照片 SITE PHOTOS

臨時露天存放建築材料、器材及機械連附屬存放建築器材、  
機械、工具和辦公室的規劃許可續期（為期3年）  
新界坪壙丈量約份第82約地段第1098號（部分）、第1099號A分段（部分）、  
第1099號B分段（部分）、第1100號、第1101號  
及第1105號A分段餘段及毗連政府土地  
RENEWAL OF PLANNING APPROVAL FOR TEMPORARY OPEN STORAGE OF  
CONSTRUCTION MATERIALS, EQUIPMENT AND MACHINERIES  
WITH ANCILLARY STORAGE OF CONSTRUCTION EQUIPMENT,  
MACHINERIES, TOOLS AND SITE OFFICE FOR A PERIOD OF 3 YEARS  
LOTS 1098 (PART), 1099 S.A (PART), 1099 S.B (PART), 1100, 1101  
AND 1105 S.A RP IN D.D. 82 AND ADJOINING GOVERNMENT LAND, PING CHE, N.T.

規劃署  
PLANNING  
DEPARTMENT



參考編號  
REFERENCE No.  
A/NE-TKL/642

圖 PLAN  
A-4b

本圖於2020年7月24日擬備，所根據  
的資料為攝於2020年6月23日  
的實地照片  
PLAN PREPARED ON 24.7.2020 BASED ON  
SITE PHOTOS TAKEN ON 23.6.2020