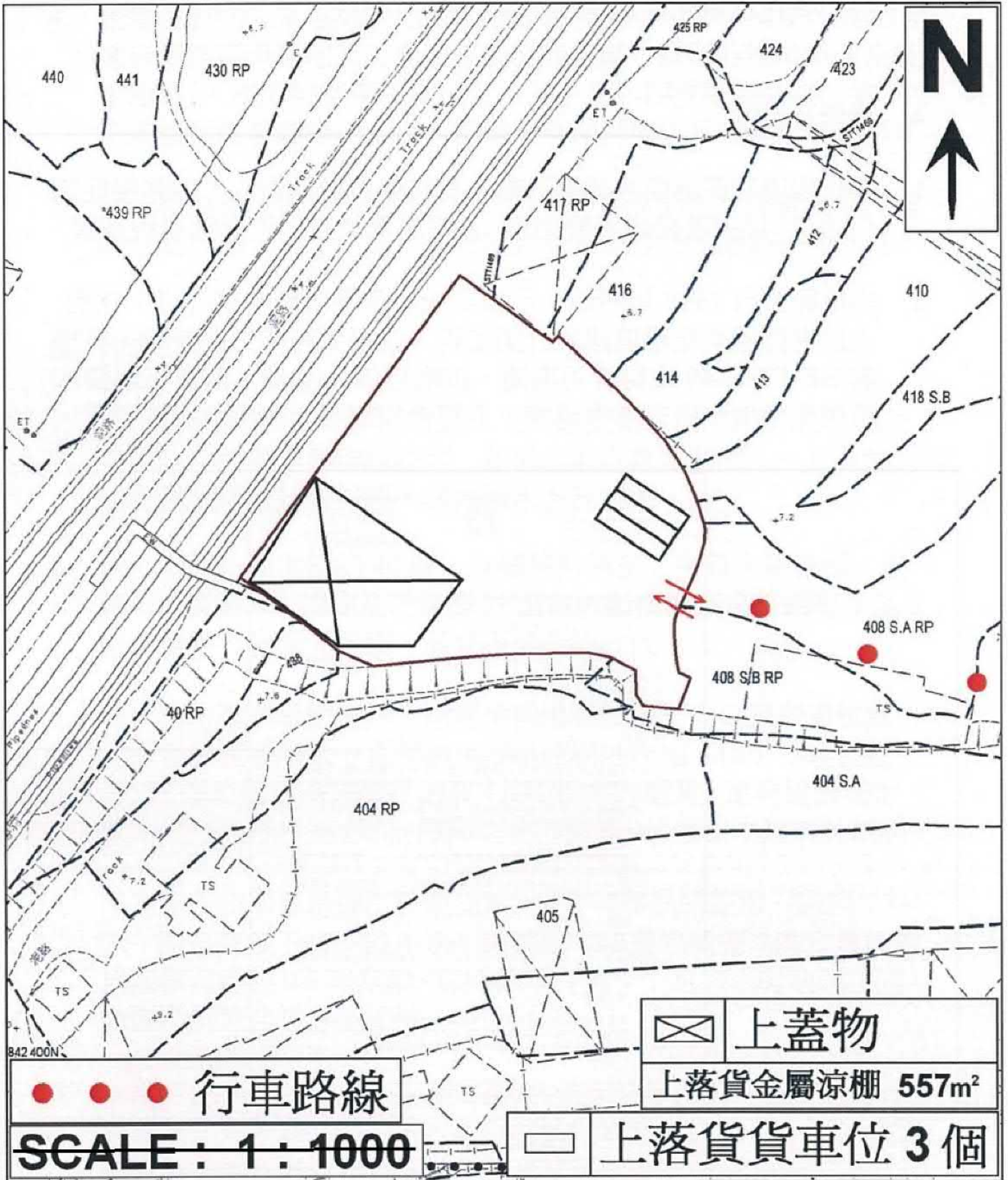
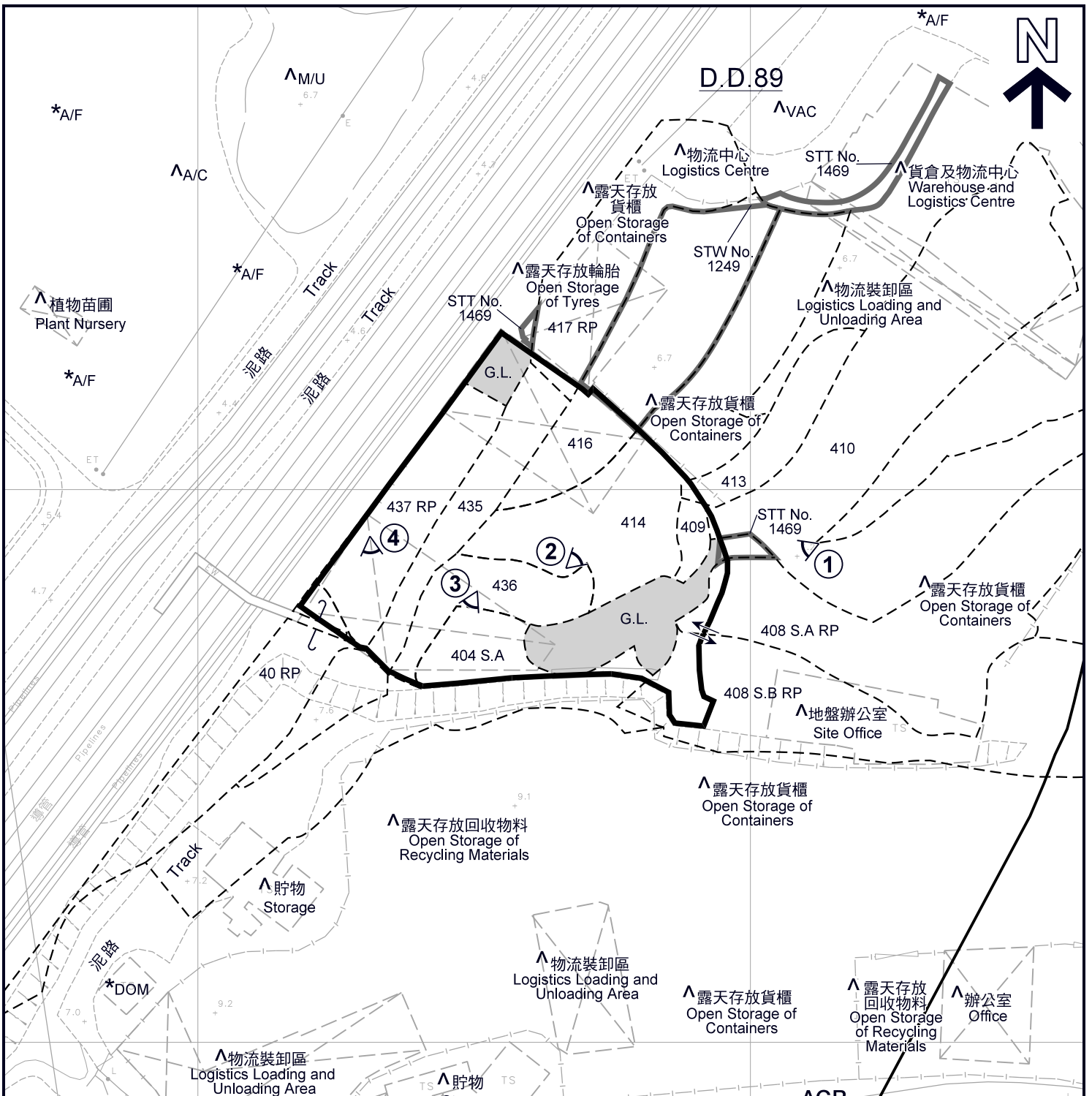


附圖 3：場地設計圖





圖例 LEGEND

- 申請地點 (界線只作識別用)
APPLICATION SITE
(BOUNDARY FOR IDENTIFICATION
PURPOSE ONLY)
- AGR** 農業
AGRICULTURE
- G/IC** 政府、機構或社區
GOVERNMENT, INSTITUTION OR
COMMUNITY
- 實地照片的觀景點
VIEWING POINT OF SITE PHOTO
- 入口 / 出口
INGRESS / EGRESS

- A/C 常耕農地
ACTIVE AGRICULTURAL LAND
- A/F 休耕農地
FALLOW AGRICULTURAL LAND
- DOM 住用構築物
DOMESTIC STRUCTURE
- M/U 荒地
UNUSED LAND
- VAC 空置
VACANT
- G.L. 政府土地
GOVERNMENT LAND

註釋 Notes:

- (1) 2018年5月28日勘测的土地用途
Land uses shown on this plan are in accordance with the land use survey conducted by the Planning Department on 28.5.2018
- (2) * 土地用途跟1991年4月4日勘测的土地用途一致
Indicates that the use is the same as that revealed by the land use survey conducted by the Planning Department on 4.4.1991
- (3) ^ 土地用途跟1991年4月4日勘测的土地用途有別
Indicates that the use is different from that revealed by the land use survey conducted by the Planning Department on 4.4.1991

平面圖 SITE PLAN

本摘要圖於2018年6月1日擬備，
所根據的資料為測量圖編號3-NW-21C
EXTRACT PLAN PREPARED ON 1.6.2018
BASED ON SURVEY SHEET No. 3-NW-21C

臨時貨物裝卸及貨運設施(物流中心) (為期3年)
新界上水虎地坳丈量約份第89約地段第40號餘段(部分)、
第404號A分段(部分)、第408號A分段餘段(部分)、第408號B分段餘段(部分)、
第409號、第410號(部分)、第413號(部分)、第414號(部分)、第416號(部分)、
第417號餘段(部分)、第435號、第436號及第437號餘段和毗連政府土地
TEMPORARY CARGO HANDLING AND FORWARDING FACILITY (LOGISTICS CENTRE)
FOR A PERIOD OF 3 YEARS
LOTS 40 RP (PART), 404 S.A (PART), 408 S.A RP (PART), 408 S.B RP (PART), 409,
410 (PART), 413 (PART), 414 (PART), 416 (PART), 417 RP (PART), 435, 436 AND 437 RP
IN D.D. 89 AND ADJOINING GOVERNMENT LAND, FU TEI AU, SHEUNG SHUI, N.T.

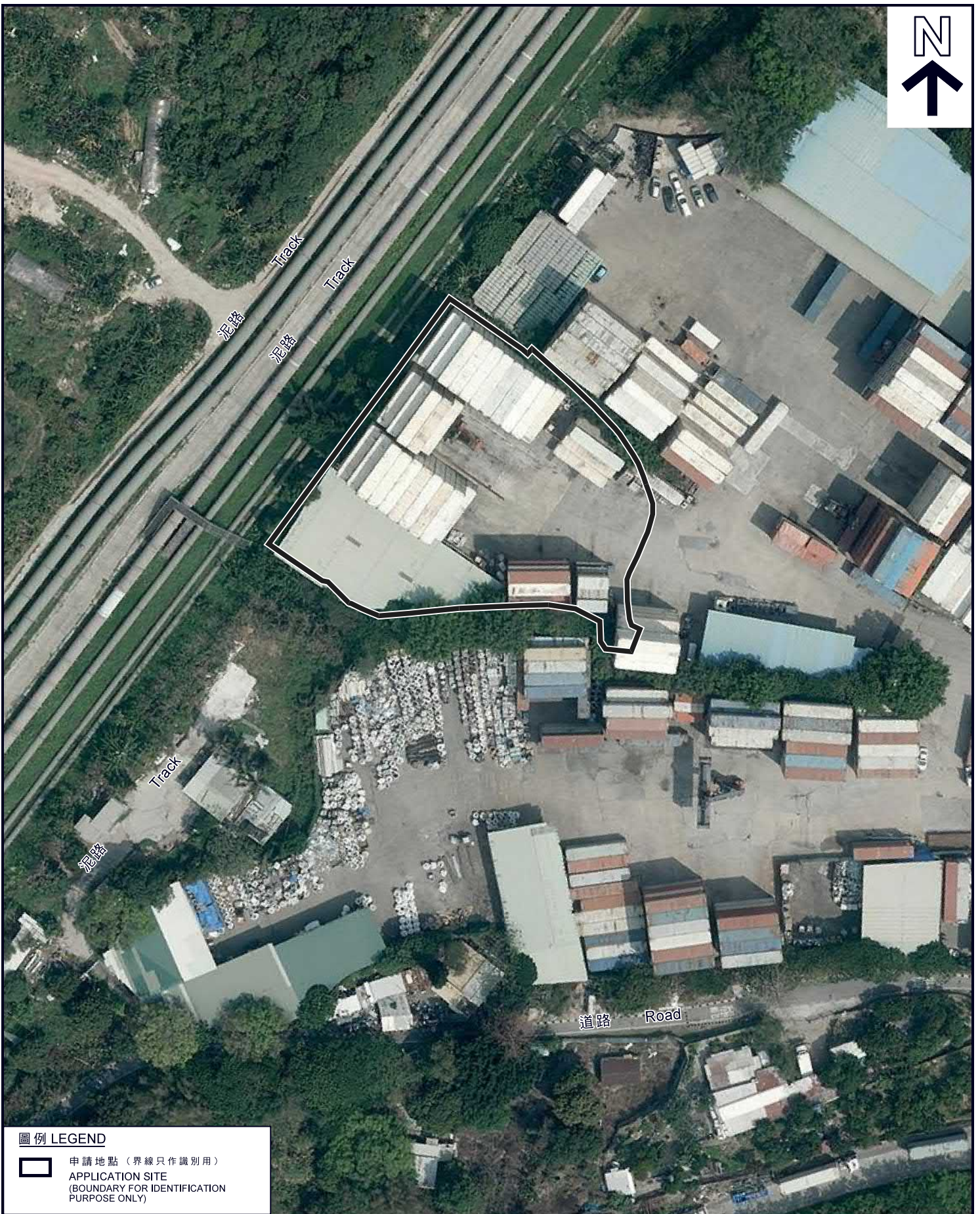
SCALE 1 : 1 000 比例尺
米 METRES 20 0 20 40 米 METRES

**規劃署
PLANNING
DEPARTMENT**



參考編號
REFERENCE No.
A/NE-FTA/181

**圖 PLAN
A-2**



圖例 LEGEND

-  申請地點 (界線只作識別用)
- APPLICATION SITE (BOUNDARY FOR IDENTIFICATION PURPOSE ONLY)

本摘要圖於2018年6月1日擬備，
 所根據的資料為地政總署
 於2017年3月28日拍得的航攝照片
 編號E015631C
 EXTRACT PLAN PREPARED ON 1.6.2018
 BASED ON AERIAL PHOTO No. E015631C
 TAKEN ON 28.3.2017 BY
 LANDS DEPARTMENT

航攝照片 AERIAL PHOTO

臨時貨物裝卸及貨運設施(物流中心) (為期3年)
 新界上水虎地坳丈量約份第89約地段第40號餘段(部分)、
 第404號A分段(部分)、第408號A分段餘段(部分)、第408號B分段餘段(部分)、
 第409號、第410號(部分)、第413號(部分)、第414號(部分)、第416號(部分)、
 第417號餘段(部分)、第435號、第436號及第437號餘段和毗連政府土地
 TEMPORARY CARGO HANDLING AND FORWARDING FACILITY (LOGISTICS CENTRE)
 FOR A PERIOD OF 3 YEARS
 LOTS 40 RP (PART), 404 S.A (PART), 408 S.A RP (PART), 408 S.B RP (PART), 409,
 410 (PART), 413 (PART), 414 (PART), 416 (PART), 417 RP (PART), 435, 436 AND 437 RP
 IN D.D. 89 AND ADJOINING GOVERNMENT LAND, FU TEI AU, SHEUNG SHUI, N.T.

規劃署
PLANNING
DEPARTMENT



參考編號
 REFERENCE No.
A/NE-FTA/181

圖 **PLAN**
A-3



實地照片 SITE PHOTOS

臨時貨物裝卸及貨運設施(物流中心) (為期3年)
 新界上水虎地坳丈量約份第89約地段第40號餘段(部分)、
 第404號A分段(部分)、第408號A分段餘段(部分)、第408號B分段餘段(部分)、
 第409號、第410號(部分)、第413號(部分)、第414號(部分)、第416號(部分)、
 第417號餘段(部分)、第435號、第436號及第437號餘段和毗連政府土地
 TEMPORARY CARGO HANDLING AND FORWARDING FACILITY (LOGISTICS CENTRE)
 FOR A PERIOD OF 3 YEARS
 LOTS 40 RP (PART), 404 S.A (PART), 408 S.A RP (PART), 408 S.B RP (PART), 409,
 410 (PART), 413 (PART), 414 (PART), 416 (PART), 417 RP (PART), 435, 436 AND 437 RP
 IN D.D. 89 AND ADJOINING GOVERNMENT LAND, FU TEI AU, SHEUNG SHUI, N.T.

規劃署
 PLANNING
 DEPARTMENT



參考編號
 REFERENCE No.
 A/NE-FTA/181

圖 PLAN
 A-4a

本圖於2018年6月1日擬備，所根據
 的資料為攝於2018年5月25日
 的實地照片
 PLAN PREPARED ON 1.6.2018 BASED ON
 SITE PHOTOS TAKEN ON 25.5.2018



實地照片 SITE PHOTOS

本圖於2018年6月1日擬備，所根據的資料為攝於2018年5月25日的實地照片
 PLAN PREPARED ON 1.6.2018 BASED ON SITE PHOTOS TAKEN ON 25.5.2018

臨時貨物裝卸及貨運設施(物流中心) (為期3年)
 新界上水虎地坳丈量約份第89約地段第40號餘段(部分)、
 第404號A分段(部分)、第408號A分段餘段(部分)、第408號B分段餘段(部分)、
 第409號、第410號(部分)、第413號(部分)、第414號(部分)、第416號(部分)、
 第417號餘段(部分)、第435號、第436號及第437號餘段和毗連政府土地
 TEMPORARY CARGO HANDLING AND FORWARDING FACILITY (LOGISTICS CENTRE)
 FOR A PERIOD OF 3 YEARS
 LOTS 40 RP (PART), 404 S.A (PART), 408 S.A RP (PART), 408 S.B RP (PART), 409,
 410 (PART), 413 (PART), 414 (PART), 416 (PART), 417 RP (PART), 435, 436 AND 437 RP
 IN D.D. 89 AND ADJOINING GOVERNMENT LAND, FU TEI AU, SHEUNG SHUI, N.T.

規 劃 署
PLANNING
DEPARTMENT



參考編號
 REFERENCE No.
A/NE-FTA/181

圖 **PLAN**
A-4b