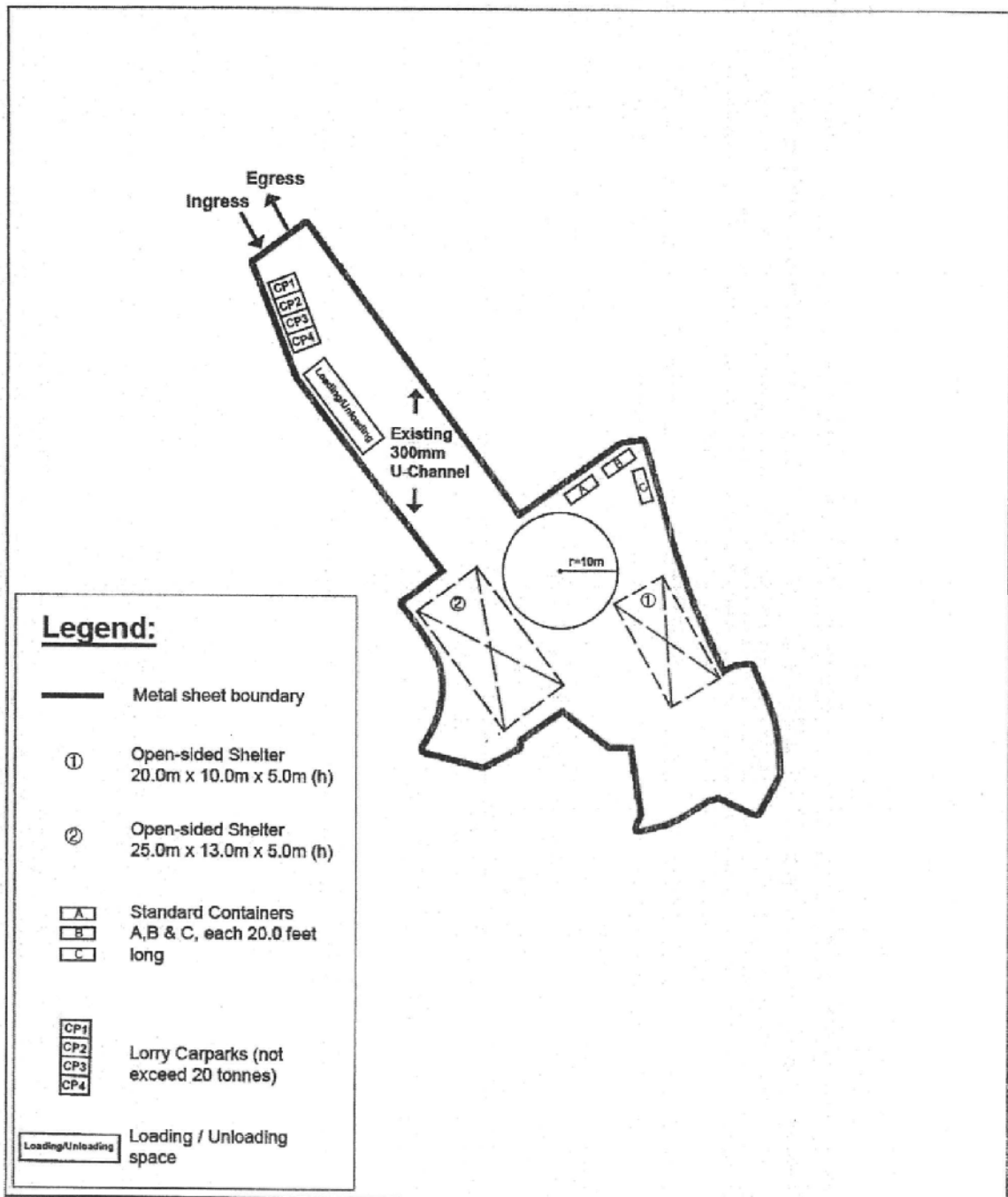
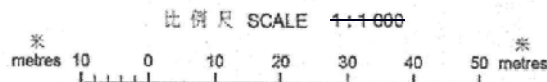


Plan D - Master Layout Plan



地政總署測繪處 Survey and Mapping Office, Lands Department



Locality : NORTH
 Lot Index Plan No. : KD0014022018
 District Survey Office : Kowloon
 Date : 02-Mar-2018
 Reference No. : 3-SW-3D,3-SW-8B

香港特別行政區政府 一 版權所有
 © Copyright reserved - Hong Kong SAR Government
 SMO-P01 20180202144537 10

免費聲明

本圖則乃地段索引圖的複本，顯示地段界線的大概位置，包括根據政府撥地、臨時政府撥地、短期租約及政府土地租用牌照而臨時佔用土地的位置。臨時佔用土地的情況可憑藉短期通知出現或終止，因此應向有關的分區地政專員核實。本圖則所示的資料必須透過實地測量予以核實。當有更佳或新的地界證據時，地段索引圖可能會被修訂而無須事先通知。

Disclaimer

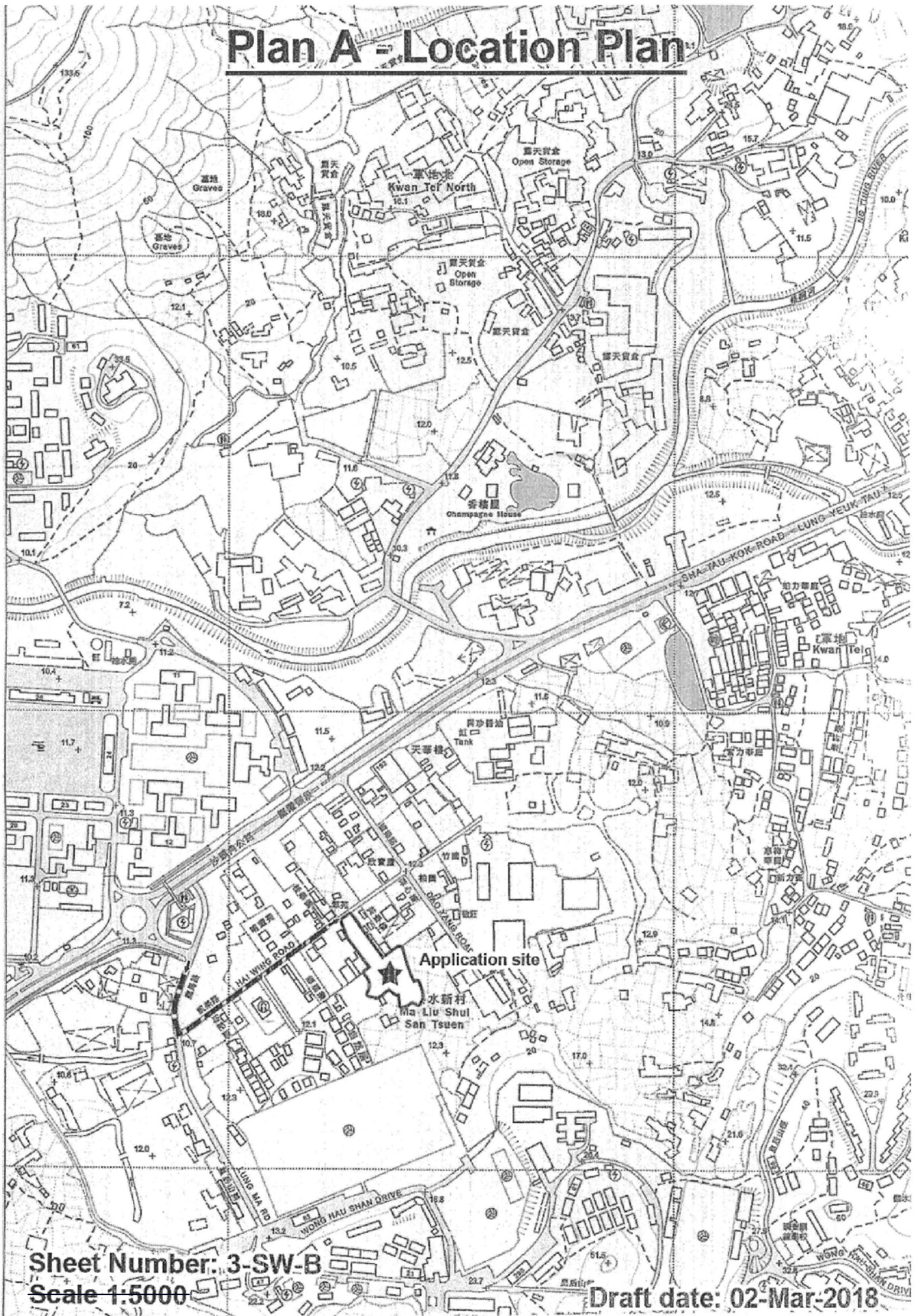
This plan is a copy of the lot index plan showing the approximate location of lot boundaries, including the temporary occupation of land under Government Land Allocations, Temporary Government Land Allocations, Short Term Tenancies and Government Land Licences. The temporary occupation of land may be created or terminated at short notice and should be confirmed with the District Lands Officer. The information shown on this plan **MUST** be verified by field survey. The lot index plan may be revised without prior notification as better or new boundary evidence becomes available.

參考編號
 REFERENCE No. A/NE-LYT/646

繪圖 DRAWING A-1

(來源 附件 I)
 (Source : Appendix I)

Plan A - Location Plan



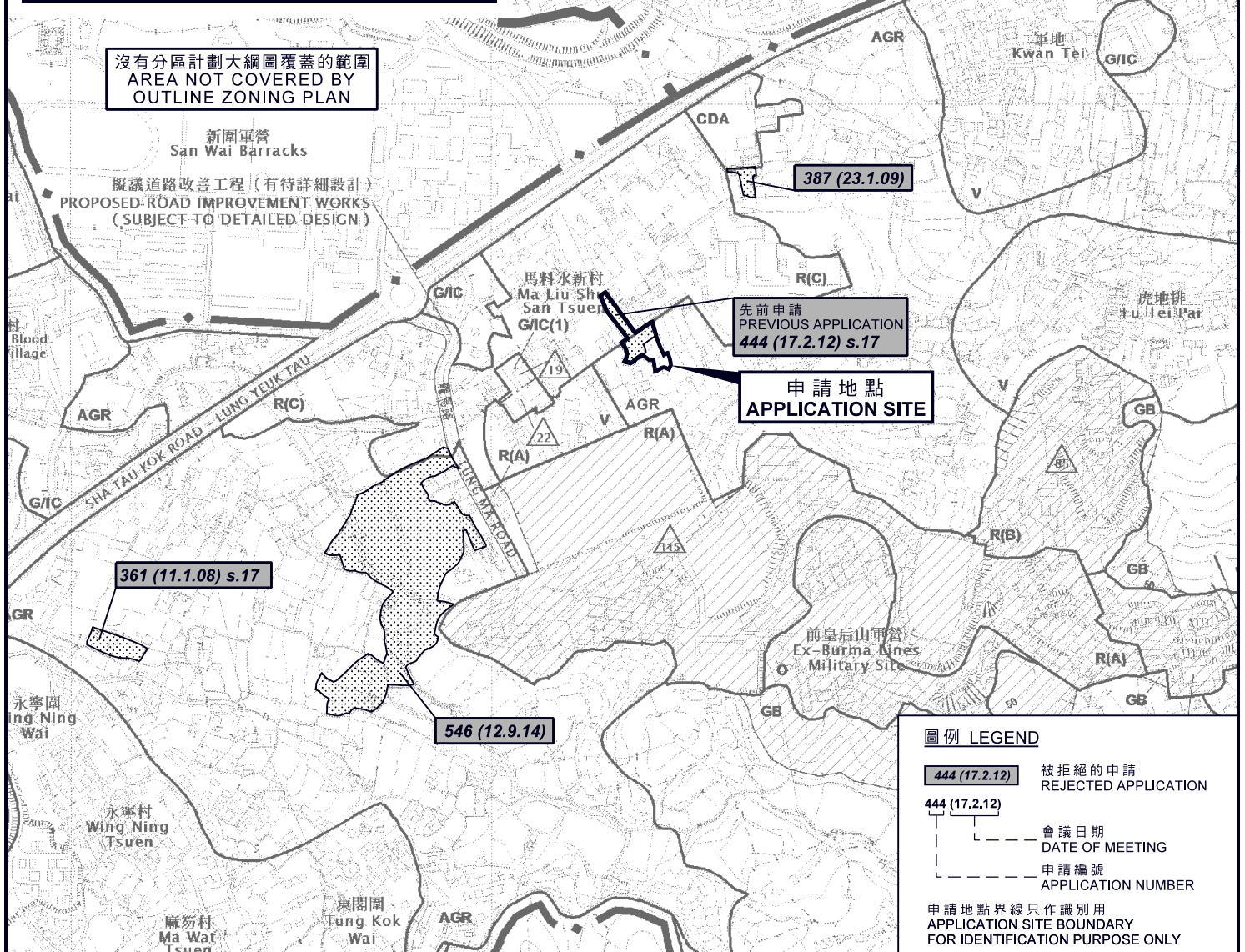
Sheet Number: 3-SW-B
Scale 1:5000

Draft date: 02-Mar-2018

參考編號
REFERENCE No. A/NE-LYT/646

繪圖 DRAWING A-2

(來源 附件 I)
(Source : Appendix I)



本摘要圖於2018年4月27日擬備，所根據的資料為於2016年2月2日核准的分區計劃大綱圖編號S/NE-LYT/17
EXTRACT PLAN PREPARED ON 27.4.2018 BASED ON OUTLINE ZONING PLAN No. S/NE-LYT/17 APPROVED ON 2.2.2016

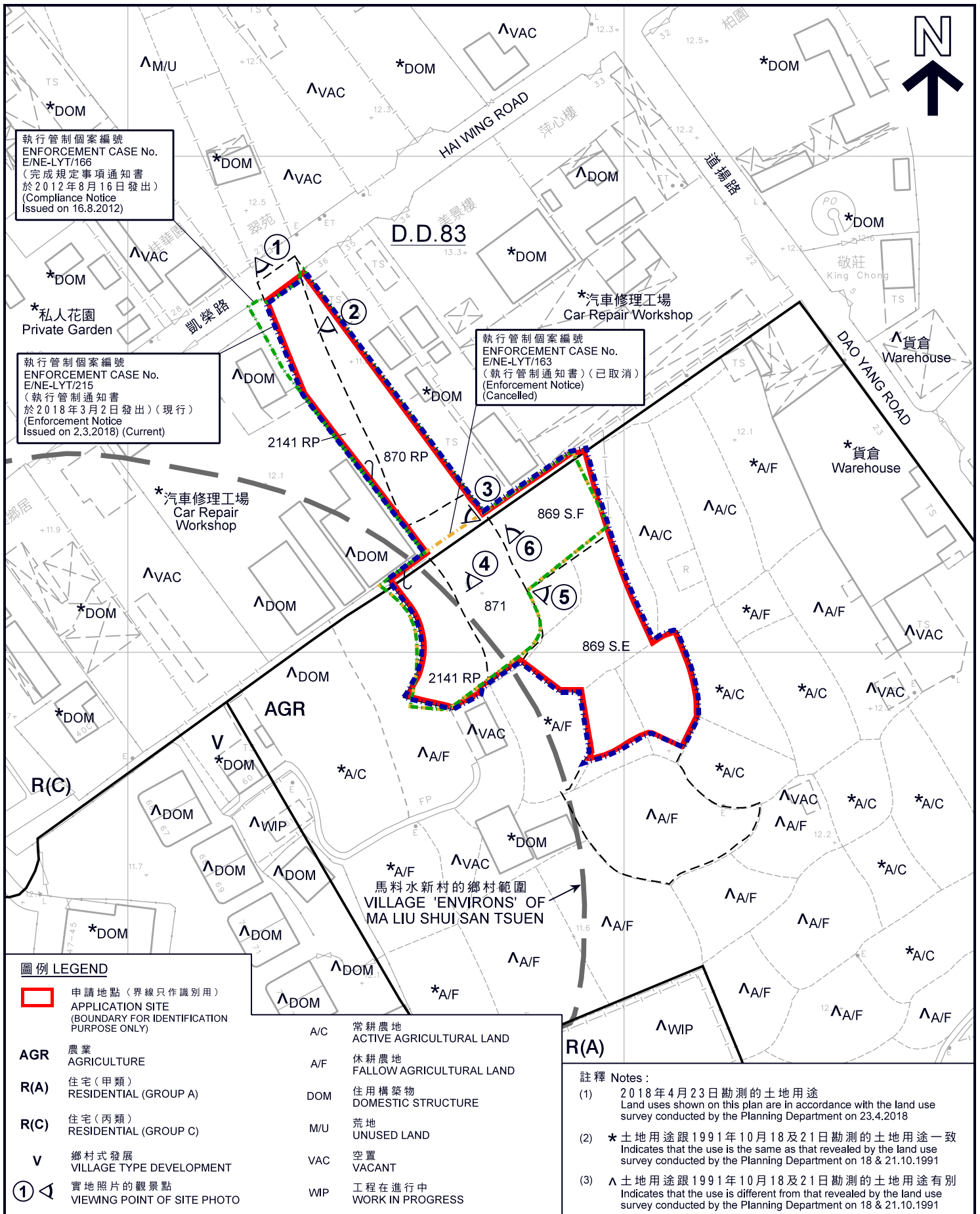
位置圖 LOCATION PLAN
臨時露天存放可回收物品連附屬工場 (為期3年)
新界粉嶺丈量約份第83約地段第869號E分段(部分)、第869號F分段、第870號餘段(部分)、第871號及第2141號餘段(部分)
TEMPORARY OPEN STORAGE OF RECYCLABLE PRODUCTS AND ANCILLARY WORKSHOP FOR A PERIOD OF 3 YEARS
LOTS 869 S.E (PART), 869 S.F, 870 RP (PART), 871 AND 2141 RP (PART) IN D.D. 83, FANLING, NEW TERRITORIES
SCALE 1 : 7 500 比例尺

米 100 0 100 200 300 米
METRES

規劃署 PLANNING DEPARTMENT

參考編號 REFERENCE No. **A/NE-LYT/646**

圖 PLAN A-1



<p>本摘要圖於2018年5月11日擬備， 所根據的資料為測量圖編號 3-SW-3D及8B EXTRACT PLAN PREPARED ON 11.5.2018 BASED ON SURVEY SHEETS No. 3-SW-3D & 8B</p>	<p>平面圖 SITE PLAN</p> <p>臨時露天存放可回收物品連附屬工場(為期3年) 新界粉嶺丈量約份第83約地段第869號E分段(部分)、 第869號F分段、第870號餘段(部分)、 第871號及第2141號餘段(部分) TEMPORARY OPEN STORAGE OF RECYCLABLE PRODUCTS AND ANCILLARY WORKSHOP FOR A PERIOD OF 3 YEARS LOTS 869 S.E (PART), 869 S.F, 870 RP (PART), 871 AND 2141 RP (PART) IN D.D. 83, FANLING, N.T.</p> <p>SCALE 1 : 1 000 比例尺</p> <p>米 20 0 20 40 米 METRES</p>	<p>規劃署 PLANNING DEPARTMENT</p>
	<p>參考編號 REFERENCE No. A/NE-LYT/646</p>	<p>圖 PLAN A-2</p>



圖例 LEGEND

 申請地點 (界線只作識別用)
APPLICATION SITE
(BOUNDARY FOR IDENTIFICATION
PURPOSE ONLY)

本摘要圖於2018年5月3日擬備，
所根據的資料為地政總署
於2011年9月9日拍得的航攝照片
編號CS34304

EXTRACT PLAN PREPARED ON 3.5.2018
BASED ON AERIAL PHOTO No. CS34304
TAKEN ON 9.9.2011 BY
LANDS DEPARTMENT

航攝照片 AERIAL PHOTO

臨時露天存放可回收物品連附屬工場 (為期3年)
新界粉嶺丈量約份第83約地段第869號E分段(部分)、
第869號F分段、第870號餘段(部分)、
第871號及第2141號餘段(部分)

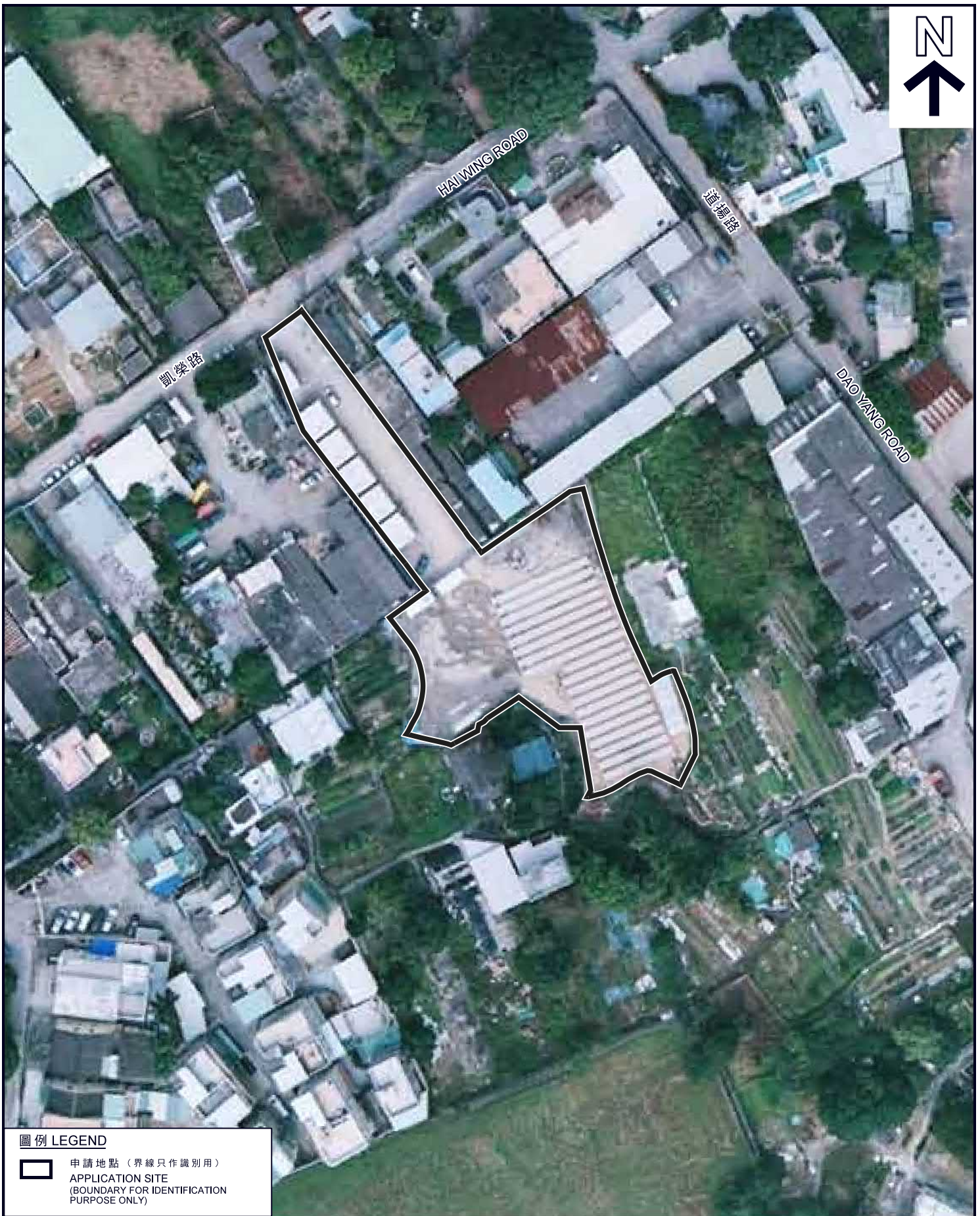
TEMPORARY OPEN STORAGE OF RECYCLABLE PRODUCTS AND
ANCILLARY WORKSHOP FOR A PERIOD OF 3 YEARS
LOTS 869 S.E (PART), 869 S.F, 870 RP (PART), 871
AND 2141 RP (PART) IN D.D. 83, FANLING, N.T.

規劃署
PLANNING
DEPARTMENT



參考編號
REFERENCE No.
A/NE-LYT/646

圖 PLAN
A-3a



圖例 LEGEND

-  申請地點 (界線只作識別用)
- APPLICATION SITE (BOUNDARY FOR IDENTIFICATION PURPOSE ONLY)

航攝照片 AERIAL PHOTO

臨時露天存放可回收物品連附屬工場 (為期3年)
 新界粉嶺丈量約份第83約地段第869號E分段(部分)、
 第869號F分段、第870號餘段(部分)、
 第871號及第2141號餘段(部分)

TEMPORARY OPEN STORAGE OF RECYCLABLE PRODUCTS AND
 ANCILLARY WORKSHOP FOR A PERIOD OF 3 YEARS
 LOTS 869 S.E (PART), 869 S.F, 870 RP (PART), 871
 AND 2141 RP (PART) IN D.D. 83, FANLING, N.T.

規劃署
PLANNING
DEPARTMENT



本摘要圖於2018年5月11日擬備，
 所根據的資料為地政總署
 於2013年1月31日拍得的航攝照片
 編號CW102122
 EXTRACT PLAN PREPARED ON 11.5.2018
 BASED ON AERIAL PHOTO No. CW102122
 TAKEN ON 31.1.2013 BY
 LANDS DEPARTMENT

參考編號
 REFERENCE No.
A/NE-LYT/646

圖 PLAN
A-3b



圖例 LEGEND

 申請地點 (界線只作識別用)
APPLICATION SITE
(BOUNDARY FOR IDENTIFICATION
PURPOSE ONLY)

本摘要圖於2018年5月11日擬備，
所根據的資料為地政總署
於2017年3月28日拍得的航攝照片
編號E016214C
EXTRACT PLAN PREPARED ON 11.5.2018
BASED ON AERIAL PHOTO No. E016214C
TAKEN ON 28.3.2017 BY
LANDS DEPARTMENT

航攝照片 AERIAL PHOTO

臨時露天存放可回收物品連附屬工場 (為期3年)
新界粉嶺丈量約份第83約地段第869號E分段(部分)、
第869號F分段、第870號餘段(部分)、
第871號及第2141號餘段(部分)
TEMPORARY OPEN STORAGE OF RECYCLABLE PRODUCTS AND
ANCILLARY WORKSHOP FOR A PERIOD OF 3 YEARS
LOTS 869 S.E (PART), 869 S.F, 870 RP (PART), 871
AND 2141 RP (PART) IN D.D. 83, FANLING, N.T.

規劃署
PLANNING
DEPARTMENT



參考編號
REFERENCE No.
A/NE-LYT/646

圖 PLAN
A-3c

申請地點
APPLICATION SITE



實地照片 SITE PHOTOS

本圖於2018年4月27日擬備，所根據的資料為攝於2018年4月6日的實地照片
PLAN PREPARED ON 27.4.2018 BASED ON SITE PHOTOS TAKEN ON 6.4.2018

臨時露天存放可回收物品連附屬工場（為期3年）
新界粉嶺丈量約份第83約地段第869號E分段（部分）、
第869號F分段、第870號餘段（部分）、
第871號及第2141號餘段（部分）
TEMPORARY OPEN STORAGE OF RECYCLABLE PRODUCTS AND
ANCILLARY WORKSHOP FOR A PERIOD OF 3 YEARS
LOTS 869 S.E (PART), 869 S.F, 870 RP (PART), 871
AND 2141 RP (PART) IN D.D. 83, FANLING, N.T.

規劃署
PLANNING
DEPARTMENT



參考編號
REFERENCE No.
A/NE-LYT/646

圖 PLAN
A-4a



3

申請地點
APPLICATION SITE



4

申請地點
APPLICATION SITE

實地照片 SITE PHOTOS

本圖於2018年4月27日擬備，所根據的資料為攝於2018年4月6日的實地照片
PLAN PREPARED ON 27.4.2018 BASED ON SITE PHOTOS TAKEN ON 6.4.2018

臨時露天存放可回收物品連附屬工場（為期3年）
新界粉嶺丈量約份第83約地段第869號E分段（部分）、
第869號F分段、第870號餘段（部分）、
第871號及第2141號餘段（部分）
TEMPORARY OPEN STORAGE OF RECYCLABLE PRODUCTS AND
ANCILLARY WORKSHOP FOR A PERIOD OF 3 YEARS
LOTS 869 S.E (PART), 869 S.F, 870 RP (PART), 871
AND 2141 RP (PART) IN D.D. 83, FANLING, N.T.

規劃署
PLANNING
DEPARTMENT



參考編號
REFERENCE No.
A/NE-LYT/646

圖 PLAN
A-4b

5

申請地點
APPLICATION SITE

6

申請地點
APPLICATION SITE

實地照片 SITE PHOTOS

本圖於2018年4月27日擬備，所根據的資料為攝於2018年4月6日的實地照片
PLAN PREPARED ON 27.4.2018 BASED ON SITE PHOTOS TAKEN ON 6.4.2018

臨時露天存放可回收物品連附屬工場（為期3年）
新界粉嶺丈量約份第83約地段第869號E分段（部分）、
第869號F分段、第870號餘段（部分）、
第871號及第2141號餘段（部分）
TEMPORARY OPEN STORAGE OF RECYCLABLE PRODUCTS AND
ANCILLARY WORKSHOP FOR A PERIOD OF 3 YEARS
LOTS 869 S.E (PART), 869 S.F, 870 RP (PART), 871
AND 2141 RP (PART) IN D.D. 83, FANLING, N.T.

規劃署
PLANNING
DEPARTMENT



參考編號
REFERENCE No.
A/NE-LYT/646

圖 PLAN
A-4c