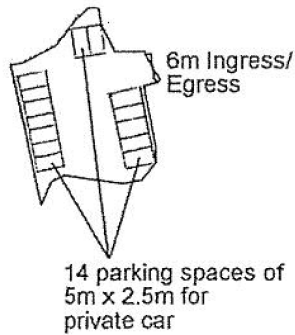


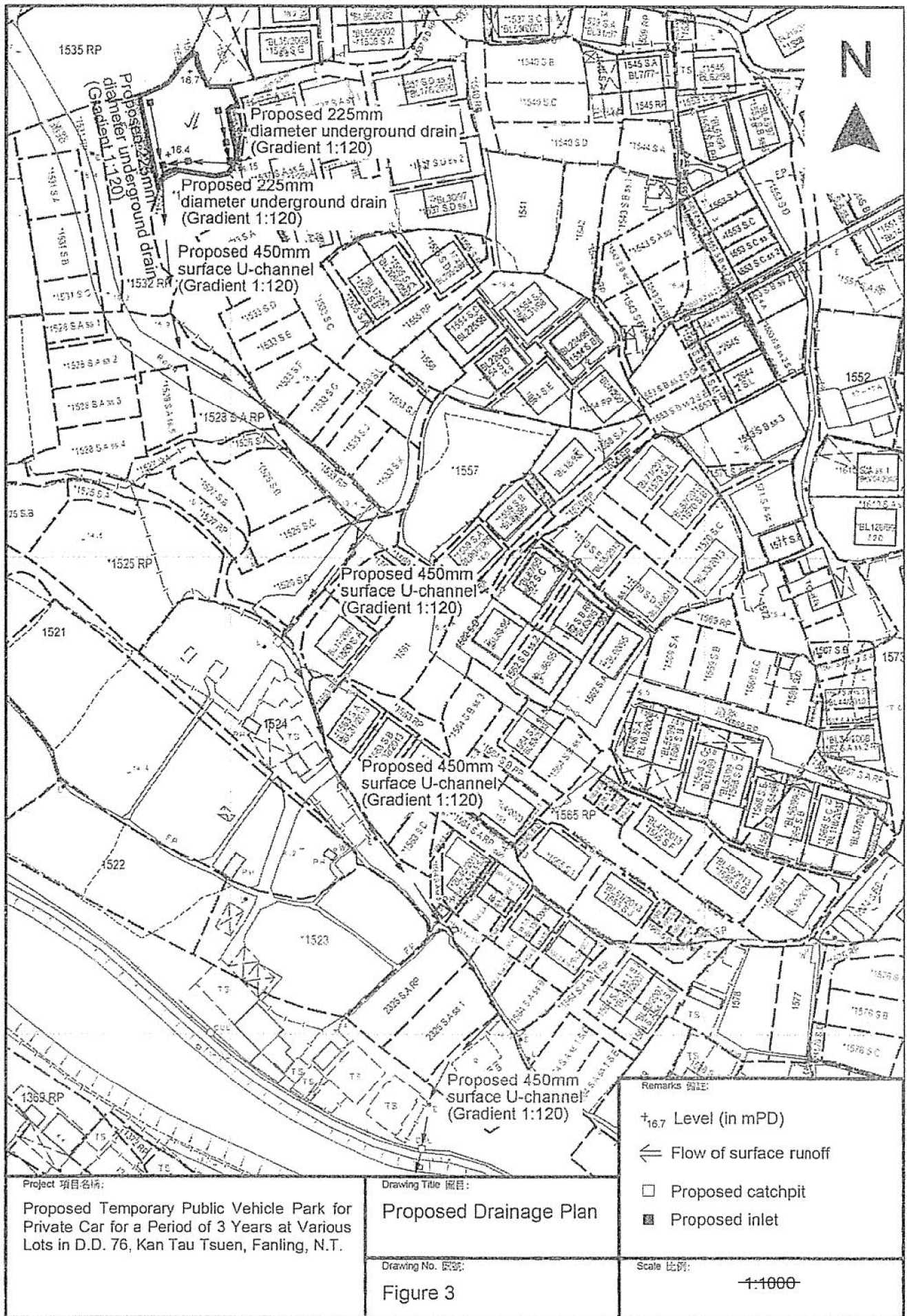
<p>Project 項目名稱:          Proposed Temporary Public Vehicle Park for Private Car for a Period of 3 Years at Lots 1532 S.A ss.1, 1532 S.A ss.2, 1532 S.A ss.3, 1532 S.A ss.4, 1532 S.A ss.5, 1532 S.A ss.6, 1532 S.A ss.7, 1532 S.A ss.8, 1532 S.A ss.9, 1532 S.A ss.10, 1532 S.A ss.11, 1532 S.A ss.12, 1532 S.A ss.13, 1532 S.A ss.14, 1532 S.A ss.15, 1532 S.A RP in D.D. 76, Kan Tau Tsuen, Fanling, N.T.</p>	<p>Drawing Title 圖名:  <b>Application Site</b></p> <p>Drawing No. 圖號:  <b>Figure 1</b></p>	<p>Remarks 備註:</p> <p>Scale 比例:  <b>1:1000</b></p>
--	---	--



Project 項目名稱: Proposed Temporary Public Vehicle Park for Private Car for a Period of 3 Years at Lots 1532 S.A ss.1, 1532 S.A ss.2, 1532 S.A ss.3, 1532 S.A ss.4, 1532 S.A ss.5, 1532 S.A ss.6, 1532 S.A ss.7, 1532 S.A ss.8, 1532 S.A ss.9, 1532 S.A ss.10, 1532 S.A ss.11, 1532 S.A ss.12, 1532 S.A ss.13, 1532 S.A ss.14, 1532 S.A ss.15, 1532 S.A RP in D.D. 76, Kan Tau Tsuen, Fanling, N.T.	Drawing Title 圖目: Proposed Layout Plan	Remarks 備註:
	Drawing No. 圖號: Figure 2	Scale 比例: 1:1000

參考編號 REFERENCE No. A/NE-LYT/712	繪圖 DRAWING A-2
------------------------------------	----------------

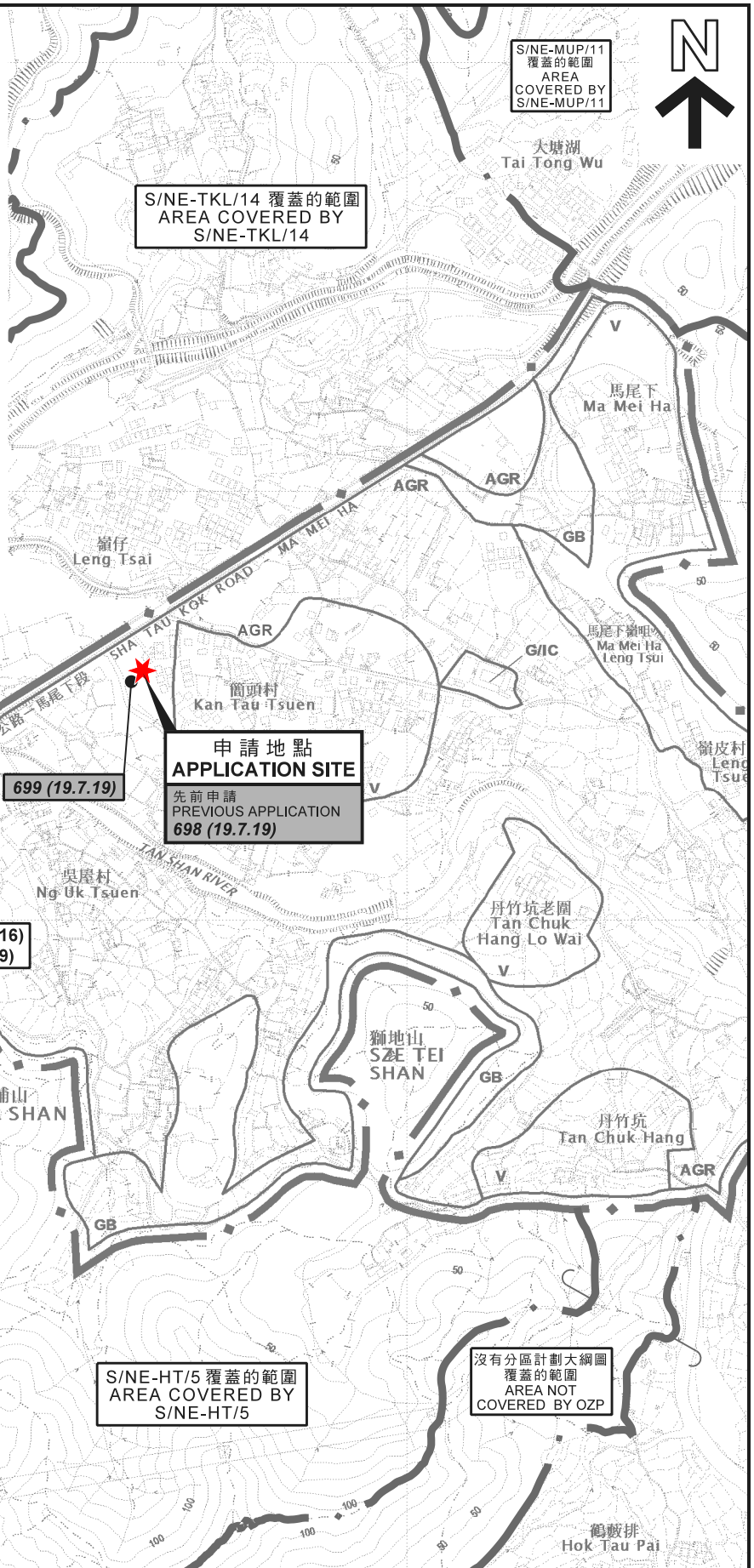
(來源： 附件 I)  
(Source : Appendix I)



參考編號  
REFERENCE No. A/NE-LYT/712

繪圖 DRAWING A-3

(來源： 附件 I)  
(Source： Appendix I)



**圖例 LEGEND**

- 691 (3.5.19)** 獲批准的申請 APPROVED APPLICATION
  - 698 (19.7.19)** 被拒絕的申請 REJECTED APPLICATION
  - 495 (6.6.14 X)** 已撤銷的申請 REVOKED APPLICATION
  - 691 (3.5.19) (6.6.14 X)** 撤銷日期 DATE OF REVOKED
  - 會議日期 DATE OF MEETING
  - 申請編號 APPLICATION NUMBER
- 申請地點界線只作識別用  
 APPLICATION SITE BOUNDARY FOR IDENTIFICATION PURPOSE ONLY

**位置圖 LOCATION PLAN**

擬議臨時公眾停車場（私家車）（為期3年）  
 新界粉嶺簡頭村丈量約份第76約地段第1532號A分段第1小分段至第1532號A分段第15小分段及第1532號A分段餘段  
 PROPOSED TEMPORARY PUBLIC VEHICLE PARK (PRIVATE CAR) FOR A PERIOD OF 3 YEARS  
 LOTS 1532 S.A ss.1 TO 1532 S.A ss.15 AND 1532 S.A RP IN D.D. 76, KAN TAU TSUEN, FANLING, N.T.

SCALE 1 : 7 500 比例尺

米 100 0 100 200 300 米  
 METRES

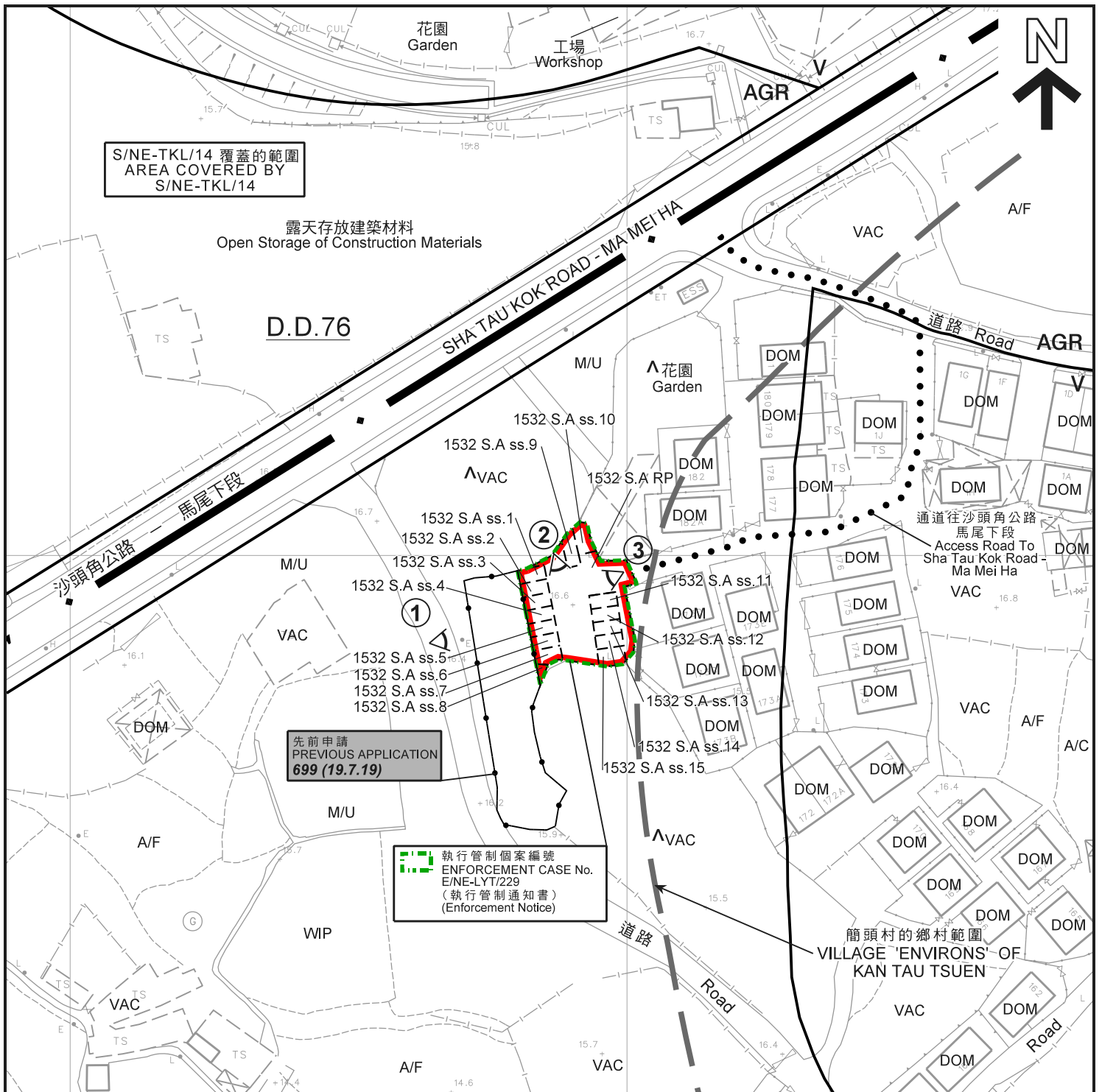
**規劃署**  
**PLANNING DEPARTMENT**



參考編號  
 REFERENCE No.  
**A/NE-LYT/712**

**圖 PLAN**  
**A-1**

本摘要圖於2019年10月31日擬備，  
 所根據的資料為於2016年2月2日核准的  
 分區計劃大綱圖編號S/NE-LYT/17  
 EXTRACT PLAN PREPARED ON 31.10.2019  
 BASED ON OUTLINE ZONING PLAN  
 No. S/NE-LYT/17 APPROVED ON 2.2.2016



S/NE-TKL/14 覆蓋的範圍  
AREA COVERED BY  
S/NE-TKL/14

露天存放建築材料  
Open Storage of Construction Materials

D.D.76

- 1532 S.A ss.10
- 1532 S.A ss.9
- 1532 S.A ss.1
- 1532 S.A ss.2
- 1532 S.A ss.3
- 1532 S.A ss.4
- 1532 S.A ss.5
- 1532 S.A ss.6
- 1532 S.A ss.7
- 1532 S.A ss.8
- 1532 S.A ss.11
- 1532 S.A ss.12
- 1532 S.A ss.13
- 1532 S.A ss.14
- 1532 S.A ss.15

先前申請  
PREVIOUS APPLICATION  
699 (19.7.19)

執行管制個案編號  
ENFORCEMENT CASE No.  
E/NE-LYT/229  
(執行管制通知書)  
(Enforcement Notice)

通道往沙頭角公路  
馬尾下段  
Access Road To  
Sha Tau Kok Road -  
Ma Mei Ha

簡頭村的鄉村範圍  
VILLAGE 'ENVIRONS' OF  
KAN TAU TSUEN

圖例 LEGEND

- 申請地點 (界線只作識別用)  
APPLICATION SITE  
(BOUNDARY FOR IDENTIFICATION  
PURPOSE ONLY)
- AGR 農業  
AGRICULTURE
- V 鄉村式發展  
VILLAGE TYPE DEVELOPMENT
- ① ◁ 實地照片的觀景點  
VIEWING POINT OF SITE PHOTO

- A/C 常耕農地  
ACTIVE AGRICULTURAL LAND
- A/F 休耕農地  
FALLOW AGRICULTURAL LAND
- DOM 住用構築物  
DOMESTIC STRUCTURE
- M/U 荒地  
UNUSED LAND
- VAC 空置  
VACANT
- WIP 工程在進行中  
WORK IN PROGRESS

- 699 (19.7.19) 被拒絕的申請  
REJECTED APPLICATION
- 699 (19.7.19) 會議日期  
DATE OF MEETING
- 申請編號  
APPLICATION NUMBER

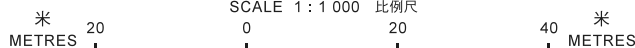
註釋 Notes:

- (1) 2019年9月3日勘測的土地用途  
Land uses shown on this plan are in accordance with the land use survey conducted by the Planning Department on 3.9.2019
- (2) ^ 土地用途跟1991年11月1日勘測的土地用途有別  
Indicates that the use is different from that revealed by the land use survey conducted by the Planning Department on 1.11.1991

平面圖 SITE PLAN

擬議臨時公眾停車場 (私家車) (為期3年)  
新界粉嶺簡頭村丈量約份第76約地段第1532號A分段第1小分段至  
第1532號A分段第15小分段及第1532號A分段餘段  
PROPOSED TEMPORARY PUBLIC VEHICLE PARK (PRIVATE CAR)  
FOR A PERIOD OF 3 YEARS  
LOTS 1532 S.A ss.1 TO 1532 S.A ss.15 AND 1532 S.A RP  
IN D.D. 76, KAN TAU TSUEN, FANLING, N.T.

SCALE 1 : 1 000 比例尺



本摘要圖於2019年10月31日擬備，  
所根據的資料為測量圖編號  
3-SW-4B  
EXTRACT PLAN PREPARED ON 31.10.2019  
BASED ON SURVEY SHEET No.  
3-SW-4B

規劃署  
PLANNING  
DEPARTMENT




參考編號  
REFERENCE No.  
A/NE-LYT/712

圖 PLAN  
A-2



圖例 LEGEND

-  申請地點 (界線只作識別用)  
APPLICATION SITE  
(BOUNDARY FOR IDENTIFICATION  
PURPOSE ONLY)

本摘要圖於2019年10月30日擬備，  
所根據的資料為地政總署  
於2018年4月10日拍得的航攝照片  
編號E040337C  
EXTRACT PLAN PREPARED ON 30.10.2019  
BASED ON AERIAL PHOTO No. E040337C  
TAKEN ON 10.4.2018 BY  
LANDS DEPARTMENT

航攝照片 AERIAL PHOTO

擬議臨時公眾停車場 (私家車) (為期3年)  
新界粉嶺簡頭村丈量約份第76約地段第1532號A分段第1小分段至  
第1532號A分段第15小分段及第1532號A分段餘段  
PROPOSED TEMPORARY PUBLIC VEHICLE PARK (PRIVATE CAR)  
FOR A PERIOD OF 3 YEARS  
LOTS 1532 S.A ss.1 TO 1532 S.A ss.15 AND 1532 S.A RP  
IN D.D. 76, KAN TAU TSUEN, FANLING, N.T.

規劃署  
PLANNING  
DEPARTMENT



參考編號  
REFERENCE No.  
A/NE-LYT/712

圖 PLAN  
A-3



攝於2019年9月3日的實地照片  
SITE PHOTO TAKEN ON 3.9.2019



攝於2019年10月4日的實地照片  
SITE PHOTO TAKEN ON 4.10.2019



攝於2019年10月4日的實地照片  
SITE PHOTO TAKEN ON 4.10.2019

**實地照片 SITE PHOTOS**

本圖於2019年11月6日擬備，所根據的資料為攝於2019年9月3日及2019年10月4日的實地照片  
PLAN PREPARED ON 6.11.2019 BASED ON SITE PHOTOS TAKEN ON 3.9.2019 & 4.10.2019

擬議臨時公眾停車場（私家車）（為期3年）  
新界粉嶺簡頭村丈量約份第76約地段第1532號A分段第1小分段至第1532號A分段第15小分段及第1532號A分段餘段  
PROPOSED TEMPORARY PUBLIC VEHICLE PARK (PRIVATE CAR)  
FOR A PERIOD OF 3 YEARS  
LOTS 1532 S.A ss.1 TO 1532 S.A ss.15 AND 1532 S.A RP  
IN D.D. 76, KAN TAU TSUEN, FANLING, N.T.

**規劃署**  
**PLANNING**  
**DEPARTMENT**



參考編號  
REFERENCE No.  
**A/NE-LYT/712**

圖 **PLAN**  
**A-4**