

臨時燒烤場建築物資料：

號數	用途	面積	高度	備註
1	接待處	4.8 x 4.6 = 22.08m ²	3.05m	
2	飲品零食小賣部	9.5 x 4.4 = 41.8m ²	3.05m	
3	燒烤區	35.6 x 9.5 = 338.2m ²	3.05m	
4	燒烤區	40.0 x 9.5 = 380.0m ²	3.05m	
5	洗手間	7.8 x 6.8 = 53.04m ²	3.05m	
6	洗手間	3.6 x 2.0 = 7.2m ²	2.14m	
7	雜物倉	3.0 x 2.14 = 6.42 m ²	2.14m	
8	遊戲區	6.4 x 4.0 = 25.6m ²	2.44m	
9	雜物倉	10.5 x 4.8 = 50.4m ²	2.44m	
10	燒烤區	28.0 x 9.0 = 252.0m ²	3.05m	
11	燒烤區	25.0 x 9.0 = 225.0m ²	3.05m	
12	舞台	12.8 x 11.9 = 152.32m ²	3.05m	
13	雜物倉	6.09 x 3.8 = 23.14m ²	2.44m	
14	凍肉櫃	2.4 x 6.0 = 14.4m ²	2.44m	
15	蔭棚	6.0 x 2.0 = 12.0m ²	2.74m	
16	雜物倉	9.0 x 5.0 = 45.0m ²	2.74m	
17	蔭棚	6.8 x 1.6 = 10.88m ²	2.74m	
18	玩具小賣部	6.0 x 3.0 = 18.0m ²	2.44m	
19	蔭棚	11.9 x 3.0 = 35.7m ²	3.05m	
20	廚房	11.9 x 8.5 = 101.15m ²	3.05m	
21	蔭棚	5.0 x 4.0 = 20.0m ²	3.05m	
		建築物總面積：1834.33 m ²		

備註：全部建築物均為一層高。

參考編號
REFERENCE No. A/NE-TK/628

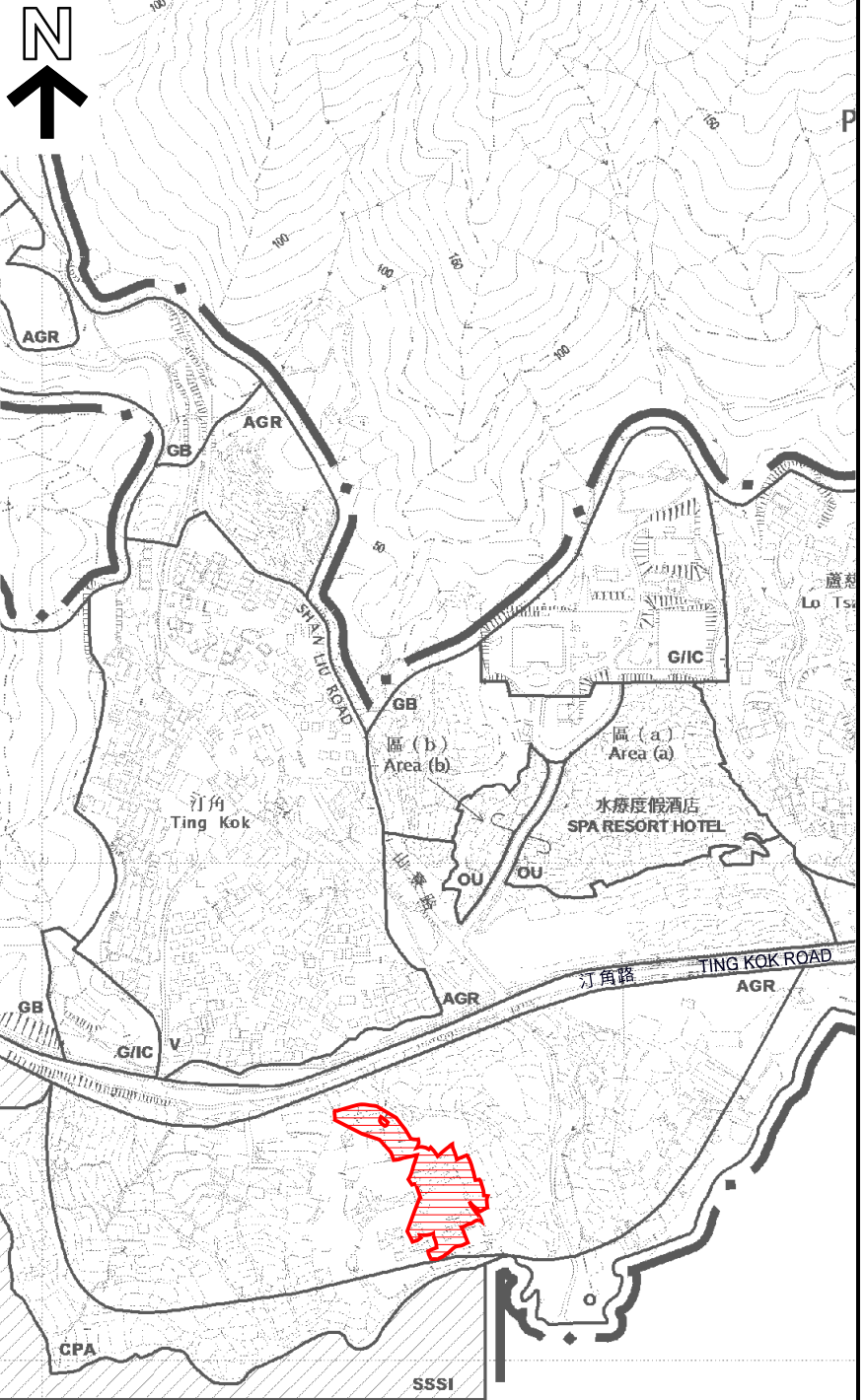
繪圖 DRAWING A-1

(來源：申請人建議書)
(SOURCE: APPLICANT'S SUBMISSION PLAN)



要覽圖 KEY PLAN

SCALE 1 : 50 000 比例尺



汀角具特殊科學價值地點
TING KOK SITE OF SPECIAL SCIENTIFIC INTEREST

圖例 LEGEND



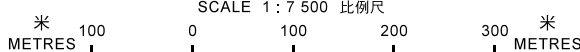
申請地點
APPLICATION SITE

申請地點界線只作識別用
APPLICATION SITE BOUNDARY
FOR IDENTIFICATION PURPOSE ONLY

這是1990年9月7日在憲報公布的中期發展審批地區圖編號 IDPA/NE-TK/1 沒有涵蓋的範圍，但已包括在首次公布的汀角分區計劃大綱草圖編號 S/NE-TK/1 的規劃區內。
AREA NOT FALLING WITHIN THE BOUNDARIES OF THE IDPA PLAN No. IDPA/NE-TK/1 PUBLISHED IN THE GAZETTE ON 7.9.1990 BUT INCLUDED IN THE PLANNING SCHEME AREA ON THE FIRST PUBLICATION OF THE DRAFT TING KOK OUTLINE ZONING PLAN No. S/NE-TK/1.

位置圖 LOCATION PLAN

臨時燒烤場 (為期3年)
新界大埔汀角丈量約份第17約地段第358號、第359號、第361號、第374號(部分)、第376號、第377號(部分)、第379號(部分)、第380號、第381號(部分)、第382號(部分)、第383號(部分)、第389號、第390號、第391號(部分)、第403號(部分)、第404號、第493號(部分)、第499號、第500號、第501號、第502號(部分)、第503號(部分)、第504號(部分)、第505號(部分)、第506號(部分)、第507號(部分)、第508號(部分)、第509號(部分)、第510號(部分)、第511號、第512號A分段、第512號B分段、第513號、第514號、第515號、第528號、第529號、第530號、第531號、第532號、第533號、第534號、第535號及第536號
TEMPORARY BARBECUE SITE FOR A PERIOD OF 3 YEARS
LOTS 358, 359, 361, 374 (PART), 376, 377 (PART), 379 (PART), 380, 381 (PART), 389, 390, 391 (PART), 403 (PART), 404, 493 (PART), 499, 500, 501, 502 (PART), 503 (PART), 504 (PART), 505 (PART), 506 (PART), 507 (PART), 508 (PART), 509 (PART), 510 (PART), 511, 512 S.A, 512 S.B, 513, 514, 515, 528, 529, 530, 531, 532, 533, 534, 535 AND 536 IN D.D. 17, TING KOK VILLAGE, TAI PO, NEW TERRITORIES
SCALE 1 : 7 500 比例尺



本摘要圖於2018年4月26日擬備，所根據的資料為於2015年10月27日核准的分區計劃大綱圖編號S/NE-TK/19
EXTRACT PLAN PREPARED ON 26.4.2018 BASED ON OUTLINE ZONING PLAN No. S/NE-TK/19 APPROVED ON 27.10.2015

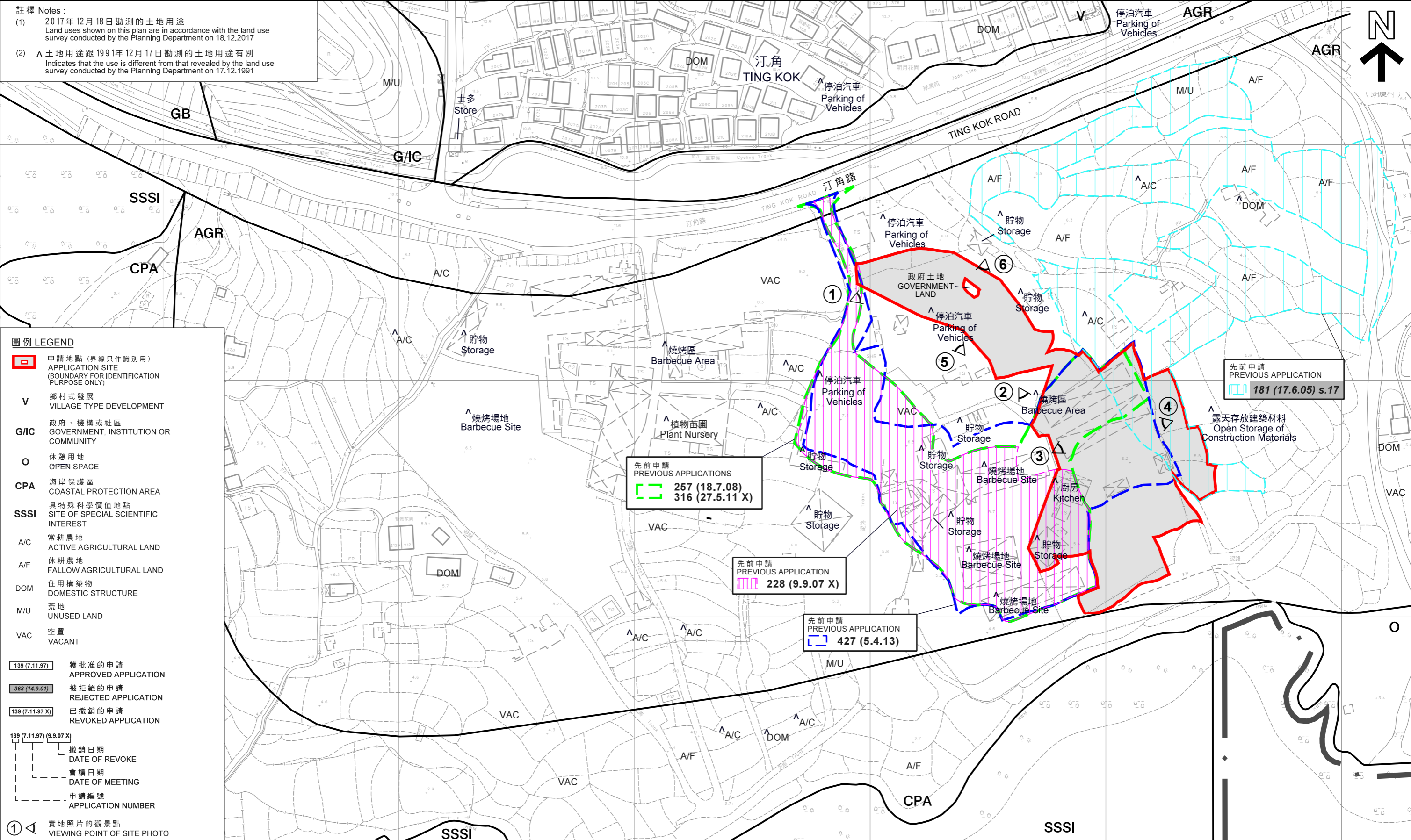
規劃署
PLANNING DEPARTMENT



參考編號
REFERENCE No.
A/NE-TK/628

圖 PLAN
A-1

註釋 Notes:
 (1) 2017年12月18日勘測的土地用途
 Land uses shown on this plan are in accordance with the land use survey conducted by the Planning Department on 18.12.2017
 (2) ^ 土地用途跟1991年12月17日勘測的土地用途有別
 Indicates that the use is different from that revealed by the land use survey conducted by the Planning Department on 17.12.1991



圖例 LEGEND

- 申請地點 (界線只作識別用)
APPLICATION SITE (BOUNDARY FOR IDENTIFICATION PURPOSE ONLY)
- V 鄉村式發展
VILLAGE TYPE DEVELOPMENT
- G/I/C 政府、機構或社區
GOVERNMENT, INSTITUTION OR COMMUNITY
- O 休憩用地
OPEN SPACE
- CPA 海岸保護區
COASTAL PROTECTION AREA
- SSSI 具特殊科學價值地點
SITE OF SPECIAL SCIENTIFIC INTEREST
- A/C 常耕農地
ACTIVE AGRICULTURAL LAND
- A/F 休耕農地
FALLOW AGRICULTURAL LAND
- DOM 住用構築物
DOMESTIC STRUCTURE
- M/U 荒地
UNUSED LAND
- VAC 空置
VACANT
- 139 (7.11.97) 獲批准的申請
APPROVED APPLICATION
- 368 (14.9.01) 被拒絕的申請
REJECTED APPLICATION
- 139 (7.11.97 X) 已撤銷的申請
REVOKED APPLICATION
- 139 (7.11.97) (9.9.07 X) 撤銷日期
DATE OF REVOKE
- 會議日期
DATE OF MEETING
- 申請編號
APPLICATION NUMBER
- 實地照片的觀景點
VIEWING POINT OF SITE PHOTO

先前申請
PREVIOUS APPLICATIONS
 257 (18.7.08)
 316 (27.5.11 X)

先前申請
PREVIOUS APPLICATION
 228 (9.9.07 X)

先前申請
PREVIOUS APPLICATION
 427 (5.4.13)

先前申請
PREVIOUS APPLICATION
 181 (17.6.05) s.17

平面圖 SITE PLAN
先前申請 PREVIOUS CASES

臨時編號 (由第3年)
 新界大埔汀角村士多約地段第358號、第359號、第361號、第374號(部分)、
 第375號、第377號(部分)、第378號(部分)、第379號(部分)、第380號、
 第381號(部分)、第382號(部分)、第383號、第384號、第385號、第386號、
 第387號、第388號、第389號、第390號、第391號、第392號、第393號、
 第394號、第395號、第396號、第397號、第398號、第399號、第400號、
 第401號、第402號、第403號、第404號、第405號、第406號、第407號、
 第408號、第409號、第410號、第411號、第412號、第413號、第414號、
 第415號、第416號、第417號、第418號、第419號、第420號、第421號、
 第422號、第423號、第424號、第425號、第426號、第427號、第428號、
 第429號、第430號、第431號、第432號、第433號、第434號、第435號、
 第436號、第437號、第438號、第439號、第440號、第441號、第442號、
 第443號、第444號、第445號、第446號、第447號、第448號、第449號、
 第450號、第451號、第452號、第453號、第454號、第455號、第456號、
 第457號、第458號、第459號、第460號、第461號、第462號、第463號、
 第464號、第465號、第466號、第467號、第468號、第469號、第470號、
 第471號、第472號、第473號、第474號、第475號、第476號、第477號、
 第478號、第479號、第480號、第481號、第482號、第483號、第484號、
 第485號、第486號、第487號、第488號、第489號、第490號、第491號、
 第492號、第493號、第494號、第495號、第496號、第497號、第498號、
 第499號、第500號、第501號、第502號、第503號、第504號、第505號、
 第506號、第507號、第508號、第509號、第510號、第511號、第512號、
 第513號、第514號、第515號、第516號、第517號、第518號、第519號、
 第520號、第521號、第522號、第523號、第524號、第525號、第526號、
 第527號、第528號、第529號、第530號、第531號、第532號、第533號、
 第534號、第535號、第536號、第537號、第538號、第539號、第540號、
 第541號、第542號、第543號、第544號、第545號、第546號、第547號、
 第548號、第549號、第550號、第551號、第552號、第553號、第554號、
 第555號、第556號、第557號、第558號、第559號、第560號、第561號、
 第562號、第563號、第564號、第565號、第566號、第567號、第568號、
 第569號、第570號、第571號、第572號、第573號、第574號、第575號、
 第576號、第577號、第578號、第579號、第580號、第581號、第582號、
 第583號、第584號、第585號、第586號、第587號、第588號、第589號、
 第590號、第591號、第592號、第593號、第594號、第595號、第596號、
 第597號、第598號、第599號、第600號、第601號、第602號、第603號、
 第604號、第605號、第606號、第607號、第608號、第609號、第610號、
 第611號、第612號、第613號、第614號、第615號、第616號、第617號、
 第618號、第619號、第620號、第621號、第622號、第623號、第624號、
 第625號、第626號、第627號、第628號、第629號、第630號、第631號、
 第632號、第633號、第634號、第635號、第636號、第637號、第638號、
 第639號、第640號、第641號、第642號、第643號、第644號、第645號、
 第646號、第647號、第648號、第649號、第650號、第651號、第652號、
 第653號、第654號、第655號、第656號、第657號、第658號、第659號、
 第660號、第661號、第662號、第663號、第664號、第665號、第666號、
 第667號、第668號、第669號、第670號、第671號、第672號、第673號、
 第674號、第675號、第676號、第677號、第678號、第679號、第680號、
 第681號、第682號、第683號、第684號、第685號、第686號、第687號、
 第688號、第689號、第690號、第691號、第692號、第693號、第694號、
 第695號、第696號、第697號、第698號、第699號、第700號、第701號、
 第702號、第703號、第704號、第705號、第706號、第707號、第708號、
 第709號、第710號、第711號、第712號、第713號、第714號、第715號、
 第716號、第717號、第718號、第719號、第720號、第721號、第722號、
 第723號、第724號、第725號、第726號、第727號、第728號、第729號、
 第730號、第731號、第732號、第733號、第734號、第735號、第736號、
 第737號、第738號、第739號、第740號、第741號、第742號、第743號、
 第744號、第745號、第746號、第747號、第748號、第749號、第750號、
 第751號、第752號、第753號、第754號、第755號、第756號、第757號、
 第758號、第759號、第760號、第761號、第762號、第763號、第764號、
 第765號、第766號、第767號、第768號、第769號、第770號、第771號、
 第772號、第773號、第774號、第775號、第776號、第777號、第778號、
 第779號、第780號、第781號、第782號、第783號、第784號、第785號、
 第786號、第787號、第788號、第789號、第790號、第791號、第792號、
 第793號、第794號、第795號、第796號、第797號、第798號、第799號、
 第800號、第801號、第802號、第803號、第804號、第805號、第806號、
 第807號、第808號、第809號、第810號、第811號、第812號、第813號、
 第814號、第815號、第816號、第817號、第818號、第819號、第820號、
 第821號、第822號、第823號、第824號、第825號、第826號、第827號、
 第828號、第829號、第830號、第831號、第832號、第833號、第834號、
 第835號、第836號、第837號、第838號、第839號、第840號、第841號、
 第842號、第843號、第844號、第845號、第846號、第847號、第848號、
 第849號、第850號、第851號、第852號、第853號、第854號、第855號、
 第856號、第857號、第858號、第859號、第860號、第861號、第862號、
 第863號、第864號、第865號、第866號、第867號、第868號、第869號、
 第870號、第871號、第872號、第873號、第874號、第875號、第876號、
 第877號、第878號、第879號、第880號、第881號、第882號、第883號、
 第884號、第885號、第886號、第887號、第888號、第889號、第890號、
 第891號、第892號、第893號、第894號、第895號、第896號、第897號、
 第898號、第899號、第900號、第901號、第902號、第903號、第904號、
 第905號、第906號、第907號、第908號、第909號、第910號、第911號、
 第912號、第913號、第914號、第915號、第916號、第917號、第918號、
 第919號、第920號、第921號、第922號、第923號、第924號、第925號、
 第926號、第927號、第928號、第929號、第930號、第931號、第932號、
 第933號、第934號、第935號、第936號、第937號、第938號、第939號、
 第940號、第941號、第942號、第943號、第944號、第945號、第946號、
 第947號、第948號、第949號、第950號、第951號、第952號、第953號、
 第954號、第955號、第956號、第957號、第958號、第959號、第960號、
 第961號、第962號、第963號、第964號、第965號、第966號、第967號、
 第968號、第969號、第970號、第971號、第972號、第973號、第974號、
 第975號、第976號、第977號、第978號、第979號、第980號、第981號、
 第982號、第983號、第984號、第985號、第986號、第987號、第988號、
 第989號、第990號、第991號、第992號、第993號、第994號、第995號、
 第996號、第997號、第998號、第999號、第1000號

SCALE 1 : 1 500 比例尺
 0 20 40 60 80 100 120 METRES

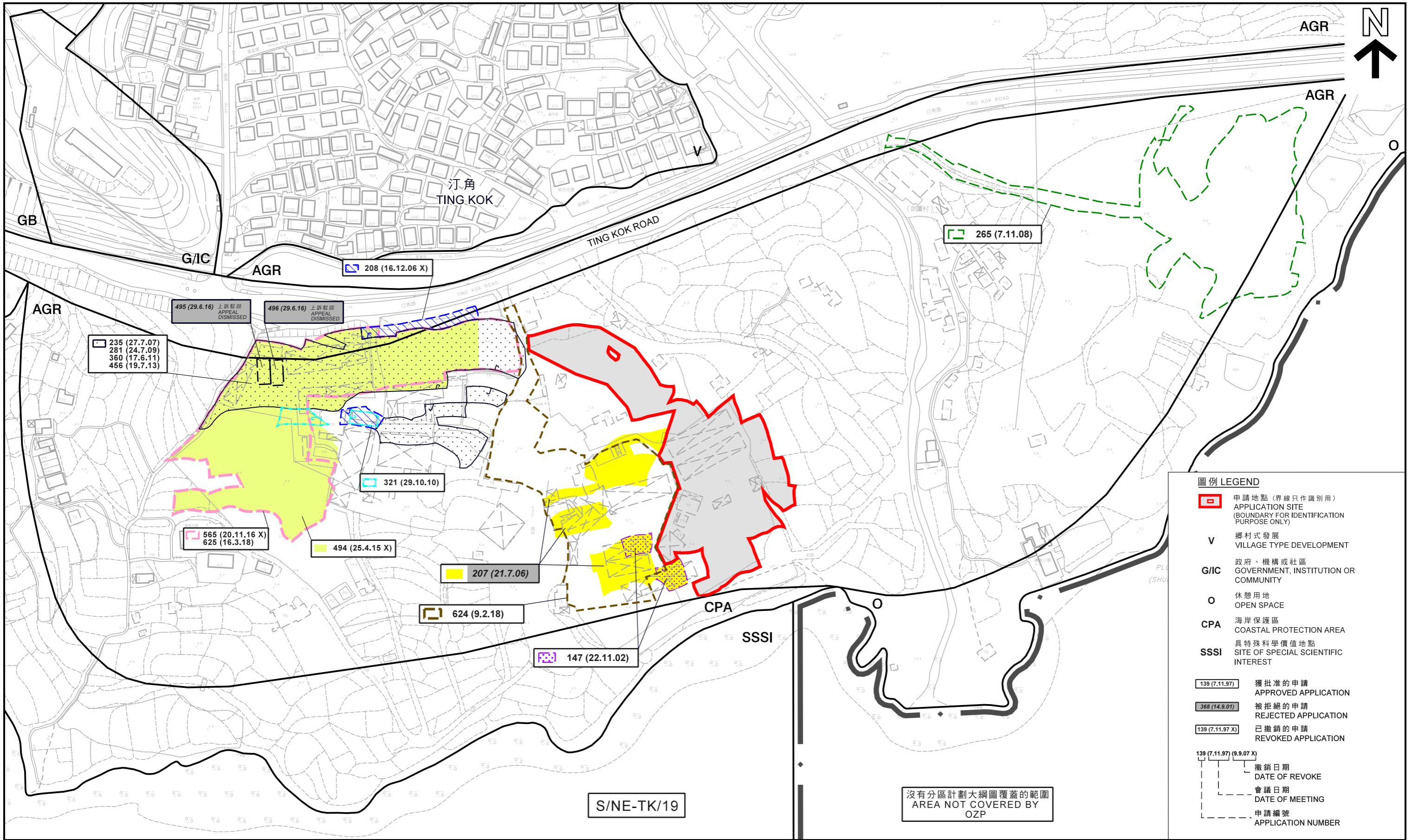
規劃署
 PLANNING
 DEPARTMENT



參考編號
 REFERENCE No.
 A/NE-TK/628

圖 PLAN
 A-2a

本摘要圖於2018年5月11日擬備，所根據的資料為
 測量圖編號 3-SE-22B、22D、23A及23C
 EXTRACT PLAN PREPARED ON 11.5.2018 BASED ON
 SURVEY SHEETS No. 3-SE-22B, 22D, 23A & 23C



圖例 LEGEND

	申請地點 (界線只作識別用) APPLICATION SITE (BOUNDARY FOR IDENTIFICATION PURPOSE ONLY)
V	鄉村式發展 VILLAGE TYPE DEVELOPMENT
G/IC	政府、機構或社區 GOVERNMENT, INSTITUTION OR COMMUNITY
O	休憩用地 OPEN SPACE
CPA	海岸保護區 COASTAL PROTECTION AREA
SSSI	具特殊科學價值地點 SITE OF SPECIAL SCIENTIFIC INTEREST
	獲批准的申請 APPROVED APPLICATION
	被拒絕的申請 REJECTED APPLICATION
	已撤銷的申請 REVOKED APPLICATION
	撤銷日期 DATE OF REVOKE
	會議日期 DATE OF MEETING
	申請編號 APPLICATION NUMBER

S/NE-TK/19

沒有分區計劃大綱圖覆蓋的範圍
AREA NOT COVERED BY
OZP

平面圖 SITE PLAN
類近申請 SIMILAR CASES

臨時燒烤場 (為期3年)
新界大埔汀角村丈量約份第17的地段第358號、第359號、第361號、第374號(部分)、
第375號、第377號(部分)、第378號(部分)、第380號、第381號、第382號、
第383號(部分)、第384號(部分)、第385號、第386號、第387號、第388號、
第403號(部分)、第404號、第493號(部分)、第499號、第508號、
第509號、第512號(部分)、第513號(部分)、第514號(部分)、第515號(部分)、
第516號(部分)、第517號(部分)、第518號(部分)、第519號(部分)、第520號、
第521號、第522號、第523號、第524號、第525號、第526號、第527號、
第528號、第529號、第530號、第531號、第532號、第533號、第534號、第535號及第536號
TEMPORARY BARBECUE SITE FOR A PERIOD OF 3 YEARS
LOTS 358, 359, 361, 374 (PART), 375, 377 (PART), 378 (PART), 380, 381 (PART), 382 (PART), 383, 384 (PART), 403 (PART), 404,
493 (PART), 499, 500, 501, 502 (PART), 503 (PART), 504 (PART), 505 (PART), 506 (PART), 507 (PART), 508 (PART), 509 (PART),
510 (PART), 511 (PART), 512 (PART), 513, 514, 515, 516, 517, 518, 519, 520, 521, 522, 523, 524,
525, 526, 527, 528, 529, 530, 531, 532, 533, 534, 535 AND 536 IN D.D. 17, TING KOK VILLAGE, TAI PO, NEW TERRITORIES

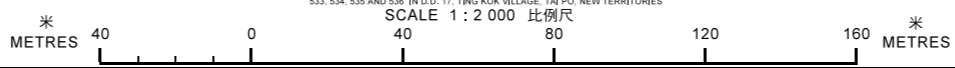
本摘要圖於2018年5月11日擬備，所根據的資料為
測量圖編號3-SE-22B、22D、23A及23C
EXTRACT PLAN PREPARED ON 11.5.2018 BASED ON
SURVEY SHEETS No. 3-SE-22B, 22D, 23A & 23C

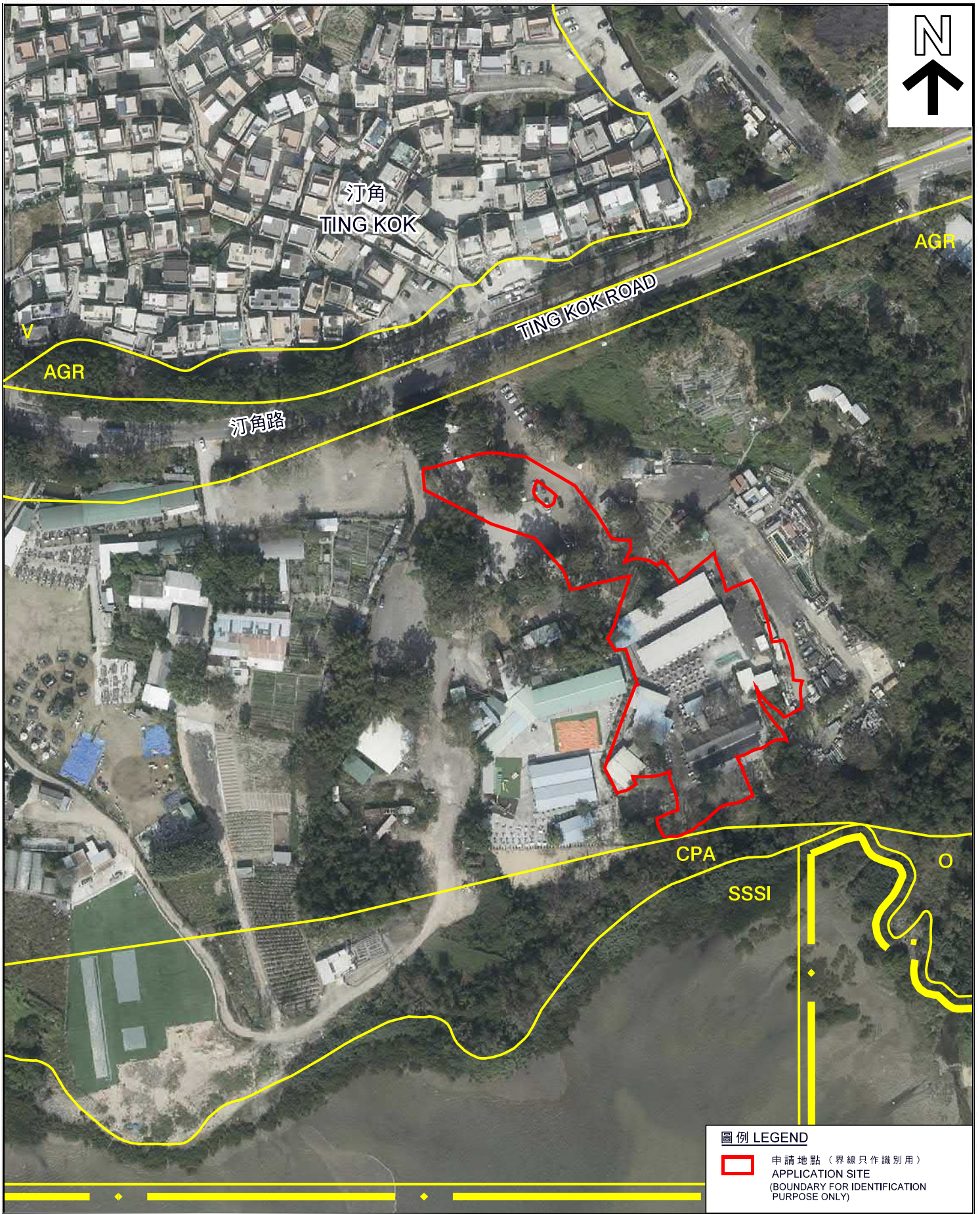
規劃署
PLANNING
DEPARTMENT



參考編號
REFERENCE No.
A/NE-TK/628

圖 PLAN
A-2b





圖例 LEGEND

- 申請地點 (界線只作識別用)
- APPLICATION SITE (BOUNDARY FOR IDENTIFICATION PURPOSE ONLY)

航攝照片 AERIAL PHOTO

臨時燒烤場 (為期3年)
 新界大埔汀角村土圍約份第17約地段第358號、第359號、第361號、第374號(部分)、
 第376號、第377號(部分)、第379號(部分)、第380號、
 第381號(部分)、第388號(部分)、第389號、第390號、第391號(部分)、
 第403號(部分)、第404號、第405號(部分)、第409號、第500號、
 第501號、第502號(部分)、第503號(部分)、第504號(部分)、第505號(部分)、
 第506號(部分)、第507號(部分)、第508號(部分)、第509號(部分)、第510號(部分)、第511號、
 第512號A分段、第512號B分段、第513號、第514號、第515號、第528號、
 第529號、第530號、第531號、第532號、第533號、第534號、第535號及第536號
 TEMPORARY BARBECUE SITE FOR A PERIOD OF 3 YEARS
 LOTS 358, 359, 361, 374 (PART), 376, 377 (PART), 379 (PART), 380, 381 (PART), 388 (PART), 389, 390, 391 (PART), 403 (PART),
 404, 493 (PART), 499, 500, 501, 502 (PART), 503 (PART), 504 (PART), 505 (PART), 506 (PART), 507 (PART), 508 (PART),
 509 (PART), 510 (PART), 511, 512 S.A, 513, 514, 515, 528, 529, 530, 531, 532,
 533, 534, 535 AND 536 IN D.D. 17, TING KOK VILLAGE, TAI PO, NEW TERRITORIES

規劃署
 PLANNING
 DEPARTMENT



參考編號
 REFERENCE No.
 A/NE-TK/628

圖 PLAN
 A-3

本摘要圖於2018年5月3日擬備，
 所根據的資料為地政總署
 於2018年1月3日拍得的航攝照片
 編號E032201C
 EXTRACT PLAN PREPARED ON 3.5.2018
 BASED ON AERIAL PHOTO No. E032201C
 TAKEN ON 3.1.2018 BY
 LANDS DEPARTMENT



往汀角路
To TING KOK ROAD

往申請地點
To APPLICATION SITE



入口
Entrance

實地照片 SITE PHOTOS

本圖於2018年5月3日擬備，所根據的資料為攝於2017年12月15日的實地照片

PLAN PREPARED ON 3.5.2018 BASED ON SITE PHOTOS TAKEN ON 15.12.2017

臨時燒烤場 (為期3年)
 新界大埔汀角村丈量約份第17約地段第358號、第359號、第361號、第374號(部分)、
 第376號、第377號(部分)、第379號(部分)、第380號、
 第381號(部分)、第388號(部分)、第389號、第390號、第391號(部分)、
 第403號(部分)、第404號、第493號(部分)、第499號、第500號、
 第501號、第502號(部分)、第503號(部分)、第504號(部分)、第505號(部分)、
 第506號(部分)、第507號(部分)、第508號(部分)、第509號(部分)、第510號(部分)、第511號、
 第512號A分段、第512號B分段、第513號、第514號、第515號、第528號、
 第529號、第530號、第531號、第532號、第533號、第534號、第535號及第536號
 TEMPORARY BARBECUE SITE FOR A PERIOD OF 3 YEARS
 LOTS 358, 359, 361, 374 (PART), 376, 377 (PART), 379 (PART), 380, 381 (PART), 388 (PART), 389, 390, 391 (PART), 403 (PART), 404,
 493 (PART), 499, 500, 501, 502 (PART), 503 (PART), 504 (PART), 505 (PART), 506 (PART), 507 (PART), 508 (PART),
 509 (PART), 510 (PART), 511, 512 S.A, 512 S.B, 513, 514, 515, 528, 529, 530, 531, 532,
 533, 534, 535 AND 536 IN D.D. 17, TING KOK VILLAGE, TAI PO, NEW TERRITORIES

規劃署
PLANNING
DEPARTMENT



參考編號
REFERENCE No.
A/NE-TK/628

圖 PLAN
A-4a



實地照片 SITE PHOTOS

本圖於2018年5月3日擬備，所根據的資料為攝於2017年12月15日的實地照片

PLAN PREPARED ON 3.5.2018 BASED ON SITE PHOTOS TAKEN ON 15.12.2017

臨時燒烤場 (為期3年)
 新界大埔汀角村丈量約份第17約地段第358號、第359號、第361號、第374號(部分)、
 第376號、第377號(部分)、第379號(部分)、第380號、
 第381號(部分)、第388號(部分)、第389號、第390號、第391號(部分)、
 第403號(部分)、第404號、第493號(部分)、第499號、第500號、
 第501號、第502號(部分)、第503號(部分)、第504號(部分)、第505號(部分)、
 第506號(部分)、第507號(部分)、第508號(部分)、第509號(部分)、第510號(部分)、第511號、
 第512號A分段、第512號B分段、第513號、第514號、第515號、第528號、
 第529號、第530號、第531號、第532號、第533號、第534號、第535號及第536號
 TEMPORARY BARBECUE SITE FOR A PERIOD OF 3 YEARS
 LOTS 358, 359, 361, 374 (PART), 376, 377 (PART), 379 (PART), 380, 381 (PART), 388 (PART), 389, 390, 391 (PART), 403 (PART), 404,
 493 (PART), 499, 500, 501, 502 (PART), 503 (PART), 504 (PART), 505 (PART), 506 (PART), 507 (PART), 508 (PART),
 509 (PART), 510 (PART), 511, 512 S.A, 512 S.B, 513, 514, 515, 528, 529, 530, 531, 532,
 533, 534, 535 AND 536 IN D.D. 17, TING KOK VILLAGE, TAI PO, NEW TERRITORIES

規劃署
 PLANNING
 DEPARTMENT



參考編號
 REFERENCE No.
 A/NE-TK/628

圖 PLAN
 A-4b



實地照片 SITE PHOTOS

本圖於2018年5月3日擬備，所根據的資料為攝於2017年12月15日的實地照片

PLAN PREPARED ON 3.5.2018 BASED ON SITE PHOTOS TAKEN ON 15.12.2017

臨時燒烤場 (為期3年)
 新界大埔汀角村丈量約份第17約地段第358號、第359號、第361號、第374號(部分)、第376號、第377號(部分)、第379號(部分)、第380號、第381號(部分)、第388號(部分)、第389號、第390號、第391號(部分)、第403號(部分)、第404號、第493號(部分)、第499號、第500號、第501號、第502號(部分)、第503號(部分)、第504號(部分)、第505號(部分)、第506號(部分)、第507號(部分)、第508號(部分)、第509號(部分)、第510號(部分)、第511號、第512號A分段、第512號B分段、第513號、第514號、第515號、第528號、第529號、第530號、第531號、第532號、第533號、第534號、第535號及第536號
 TEMPORARY BARBECUE SITE FOR A PERIOD OF 3 YEARS
 LOTS 358, 359, 361, 374 (PART), 376, 377 (PART), 379 (PART), 380, 381 (PART), 388 (PART), 389, 390, 391 (PART), 403 (PART), 404, 493 (PART), 499, 500, 501, 502 (PART), 503 (PART), 504 (PART), 505 (PART), 506 (PART), 507 (PART), 508 (PART), 509 (PART), 510 (PART), 511, 512 S.A, 512 S.B, 513, 514, 515, 528, 529, 530, 531, 532, 533, 534, 535 AND 536 IN D.D. 17, TING KOK VILLAGE, TAI PO, NEW TERRITORIES

規劃署
 PLANNING
 DEPARTMENT



參考編號
 REFERENCE No.
 A/NE-TK/628

圖 PLAN
 A-4c