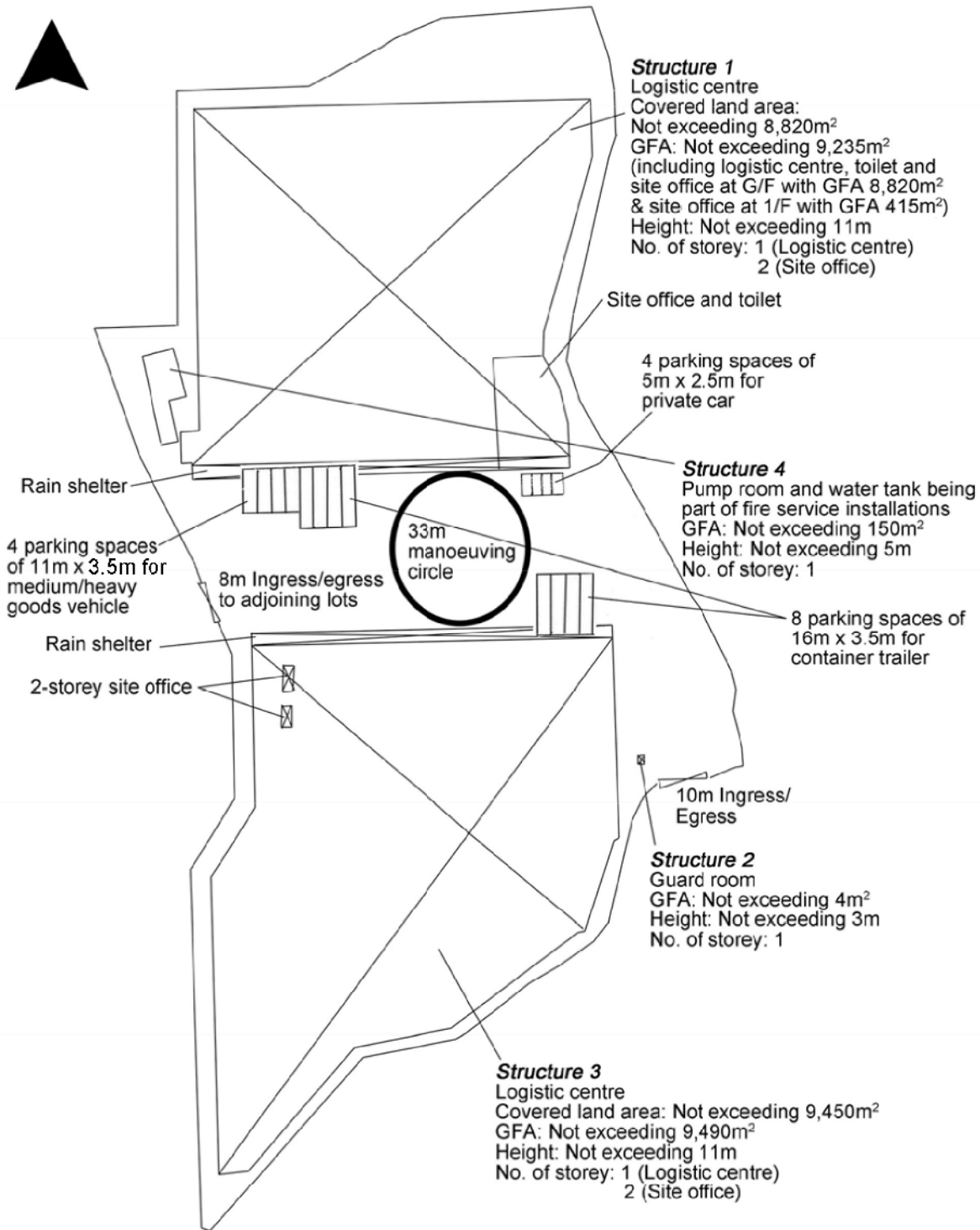


<p>Project 項目名稱:</p> <p>Proposed Temporary Logistics Centre with Ancillary Office and Parking of Vehicle for a Period of 3 Years at Lots 51(Part), 57(Part), 58(Part), 60, 61, 62, 63(Part), 64, 65, 66(Part), 67(Part), 144(Part), 145(Part), 146(Part) & 147(Part) in D.D.125 and Lots 3220(Part), 3221 S.A(Part), 3221 S.B(Part), 3222(Part), 3223(Part), 3224(Part), 3225 S.A(Part), 3225 S.B(Part), 3226, 3227, 3228, 3229, 3230, 3231, 3232, 3234(Part), 3235(Part) in D.D. 129 and Adjoining Government Land, Ha Tsuen, Yuen Long, N.T.</p>	<p>Drawing Title 圖名:</p> <p>Extract from OZP No. S/HSK/1</p> <p>Drawing No. 圖號:</p> <p>Figure 2</p>	<p>Remarks 備註:</p> <p>●●● Vehicular access leading from Ping Ha Road</p> <p>Scale 比例:</p> <p>1:7500</p>
--	---	---

(摘錄自申請人於 11.12.2017 提交的申請書)
(Extract from Applicant's Submission of 11.12.2017)

<p>參考編號 REFERENCE No. A/HSK/43</p>	<p>繪圖 DRAWING A-1</p>
--	---------------------------

N



Project 項目名稱:

Proposed Temporary Logistics Centre with Ancillary Office and Parking of Vehicle for a Period of 3 Years at Lots 51(Part), 57(Part), 58(Part), 60, 61, 62, 63(Part), 64, 65, 66(Part), 67(Part), 144(Part), 145(Part), 146(Part) & 147(Part) in D.D.125 and Lots 3220(Part), 3221 S.A(Part), 3221 S.B(Part), 3222(Part), 3223(Part), 3224(Part), 3225 S.A(Part), 3225 S.B(Part), 3226, 3227, 3228, 3229, 3230, 3231, 3232, 3234(Part), 3235(Part) in D.D. 129 and Adjoining Government Land, Ha Tsuen, Yuen Long, N.T.

Drawing Title 圖目:

Proposed Layout Plan

Drawing No. 圖號:

Figure 3

Remarks 備註:

Scale 比例:

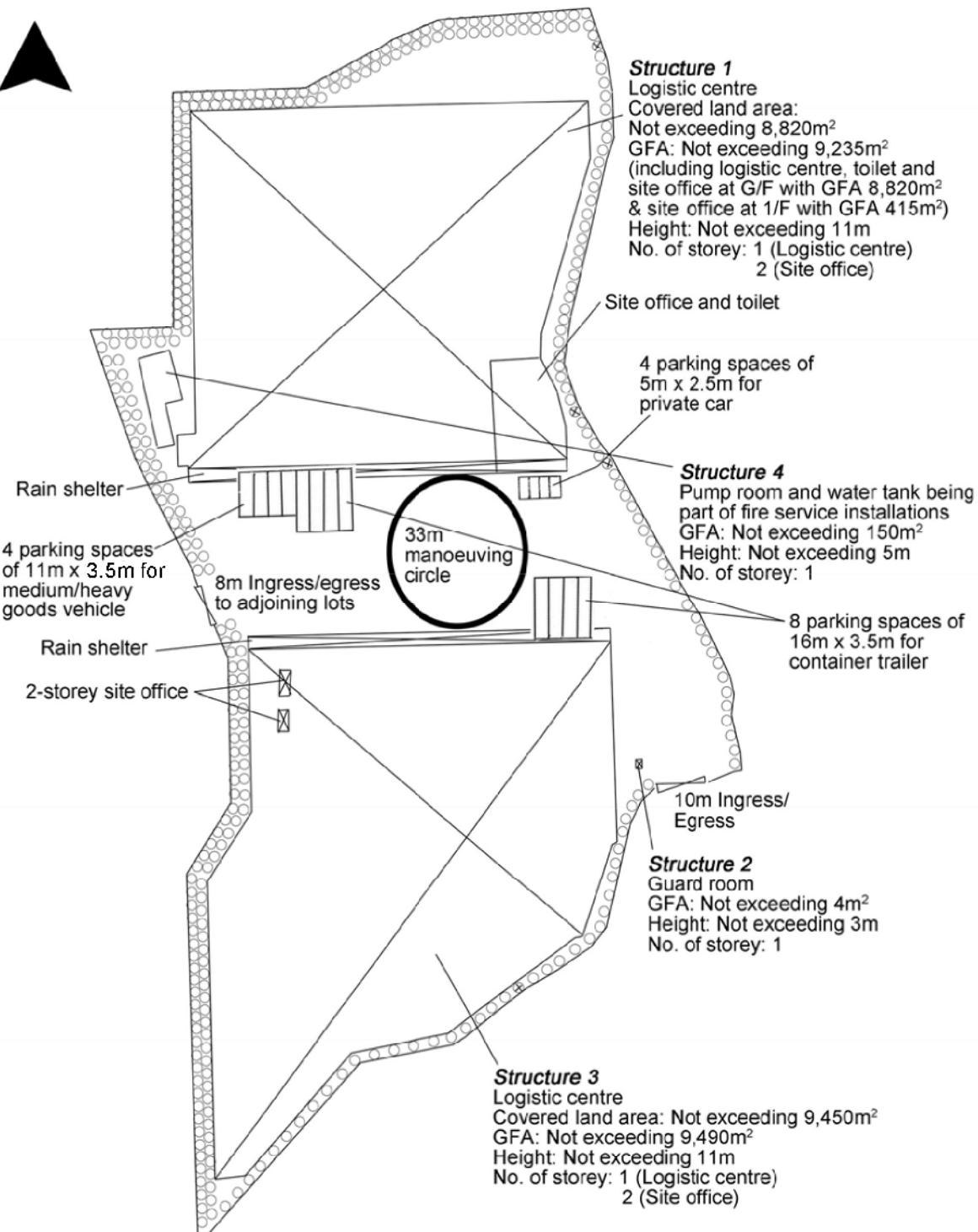
1:1500

(摘錄自申請人於 19. 12. 2017 提交的進一步資料)
(Extract from Applicant's Further
Information Submitted on 19.12.2017)

參考編號
REFERENCE No.
A/HSK/43

繪圖 DRAWING
A-2

Tree	Approximate Height	Spacing
○ Existing <i>Ficus microcarpa</i>	About 3m to 5m	4m
⊗ Proposed <i>Ficus microcarpa</i> to replace dead tree	About 2.75m	4m



Structure 1
Logistic centre
Covered land area:
Not exceeding 8,820m²
GFA: Not exceeding 9,235m²
(including logistic centre, toilet and site office at G/F with GFA 8,820m² & site office at 1/F with GFA 415m²)
Height: Not exceeding 11m
No. of storey: 1 (Logistic centre)
2 (Site office)

Site office and toilet
4 parking spaces of 5m x 2.5m for private car

Structure 4
Pump room and water tank being part of fire service installations
GFA: Not exceeding 150m²
Height: Not exceeding 5m
No. of storey: 1

8 parking spaces of 16m x 3.5m for container trailer

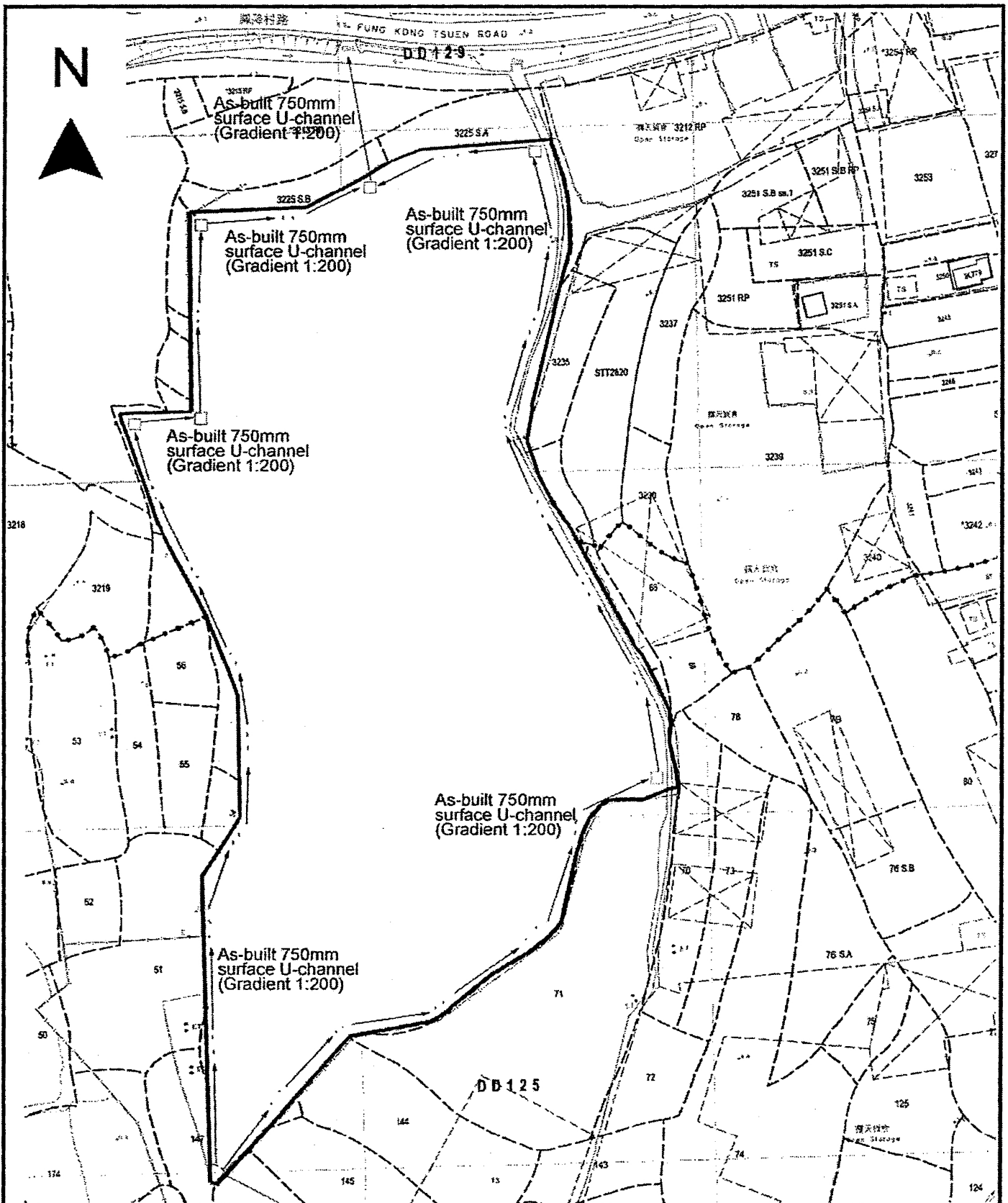
Structure 2
Guard room
GFA: Not exceeding 4m²
Height: Not exceeding 3m
No. of storey: 1

Structure 3
Logistic centre
Covered land area: Not exceeding 9,450m²
GFA: Not exceeding 9,490m²
Height: Not exceeding 11m
No. of storey: 1 (Logistic centre)
2 (Site office)

Project 項目名稱: Proposed Temporary Logistics Centre with Ancillary Office and Parking of Vehicle for a Period of 3 Years at Lots 51(Part), 57(Part), 58(Part), 60, 61, 62, 63(Part), 64, 65, 66(Part), 67(Part), 144(Part), 145(Part), 146(Part) & 147(Part) in D.D.125 and Lots 3220(Part), 3221 S.A(Part), 3221 S.B(Part), 3222(Part), 3223(Part), 3224(Part), 3225 S.A(Part), 3225 S.B(Part), 3226, 3227, 3228, 3229, 3230, 3231, 3232, 3234(Part), 3235(Part) in D.D. 129 and Adjoining Government Land, Ha Tsuen, Yuen Long, N.T.	Drawing Title 圖目: Proposed Landscape and Tree Preservation Plan	Remarks 備註: Scale 比例: 4:1500
	Drawing No. 圖號: Figure 4	

(摘錄自申請人於 19. 12. 2017 提交的進一步資料)
(Extract from Applicant's Further Information Submitted on 19.12.2017)

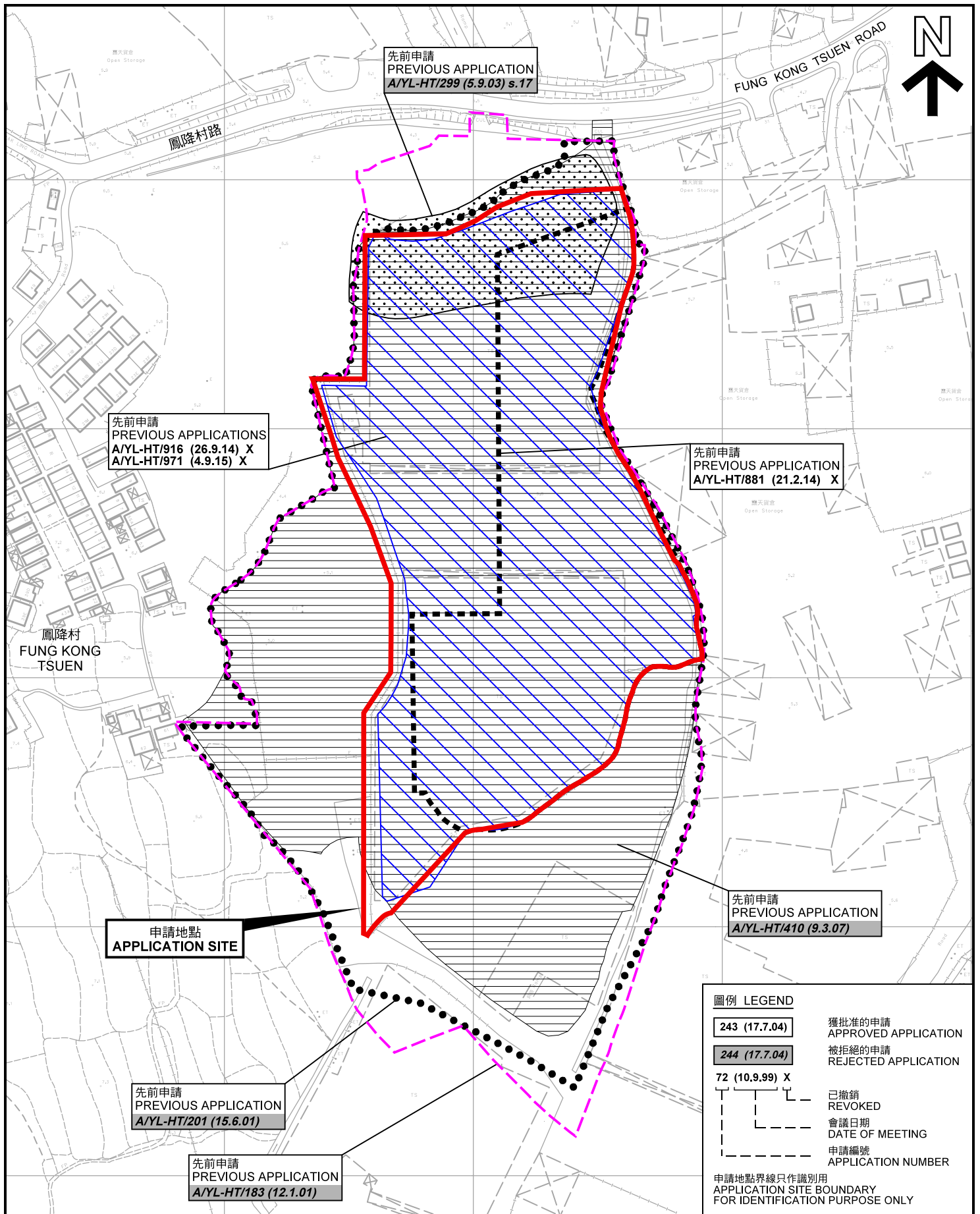
參考編號 REFERENCE No. A/HSK/43	繪圖 DRAWING A-3
--	--------------------------



<p>Project 項目名稱: Proposed Temporary Logistics Centre with Ancillary Office and Parking of Vehicle for a Period of 3 Years at Lots 51(Part), 57(Part), 58(Part), 60, 61, 62, 63(Part), 64, 65, 66(Part), 67(Part), 144(Part), 145(Part), 146(Part) & 147(Part) in D.D.125 and Lots 3220(Part), 3221 S.A(Part), 3221 S.B(Part), 3222(Part), 3223(Part), 3224(Part), 3225 S.A(Part), 3225 S.B(Part), 3226, 3227, 3228, 3229, 3230, 3231, 3232, 3234(Part), 3235(Part) in D.D. 129 and Adjoining Government Land, Ha Tsuen, Yuen Long, N.T.</p>	<p>Drawing Title 圖目: As-built Drainage Plan</p> <p>Drawing No. 圖號: Figure 5</p>	<p>Remarks 備註:</p> <p>Scale 比例: 1:1500</p>
---	---	---

(摘錄自申請人於 11. 12. 2017 提交的申請書)
(Extract from Applicant's Submission of 11.12.2017)

<p>參考編號 REFERENCE No. A/HSK/43</p>	<p>繪圖 DRAWING A-4</p>
---	----------------------------------



圖例 LEGEND

243 (17.7.04)	獲批准的申請 APPROVED APPLICATION
244 (17.7.04)	被拒絕的申請 REJECTED APPLICATION
72 (10.9.99) X	已撤銷 REVOKED
---	會議日期 DATE OF MEETING
---	申請編號 APPLICATION NUMBER

申請地點界線只作識別用
APPLICATION SITE BOUNDARY
FOR IDENTIFICATION PURPOSE ONLY

本摘要圖於2018年2月1日擬備，所根據的資料為測量圖編號 6-NW-2A & 2C
EXTRACT PLAN PREPARED ON 1.2.2018
BASED ON SURVEY SHEETS No.
6-NW-2A & 2C

先前申請圖 PREVIOUS APPLICATIONS PLAN

臨時物流中心及附屬辦公室及停泊車輛用途(為期3年)
元朗厦村丈量約份第125約地段第51號(部分)、第57號(部分)、第58號(部分)、第60號、第61號、第62號、第63號(部分)、第64號、第65號、第66號(部分)、第67號(部分)、第144號(部分)、第145號(部分)、第146號(部分)及第147號(部分)、丈量約份第125約地段第3220號(部分)、第3221號A分段(部分)、第3221號B分段(部分)、第3222號(部分)、第3223號(部分)、第3224號(部分)、第3225號A分段(部分)、第3225號B分段(部分)、第3226號、第3227號、第3228號、第3229號、第3230號、第3231號、第3232號、第3233號、第3234號(部分)及第3235號(部分)和毗連政府土地
TEMPORARY LOGISTICS CENTRE WITH ANCILLARY OFFICE AND PARKING OF VEHICLE FOR A PERIOD OF 3 YEARS
LOTS 51 (PART), 57 (PART), 58 (PART), 60, 61, 62, 63 (PART), 64, 65, 66 (PART), 67 (PART), 144 (PART), 145 (PART), 146 (PART) AND 147 (PART) IN D.D.125.
LOTS 3220 (PART), 3221 S.A (PART), 3221 S.B (PART), 3222 (PART), 3223 (PART), 3224 (PART), 3225 S.A (PART), 3225 S.B (PART), 3226, 3227, 3228, 3229, 3230, 3231, 3232, 3233, 3234 (PART) AND 3235 (PART) IN D.D.129 AND ADJOINING GOVERNMENT LAND, HA TSUEN, YUEN LONG

SCALE 1 : 2 000

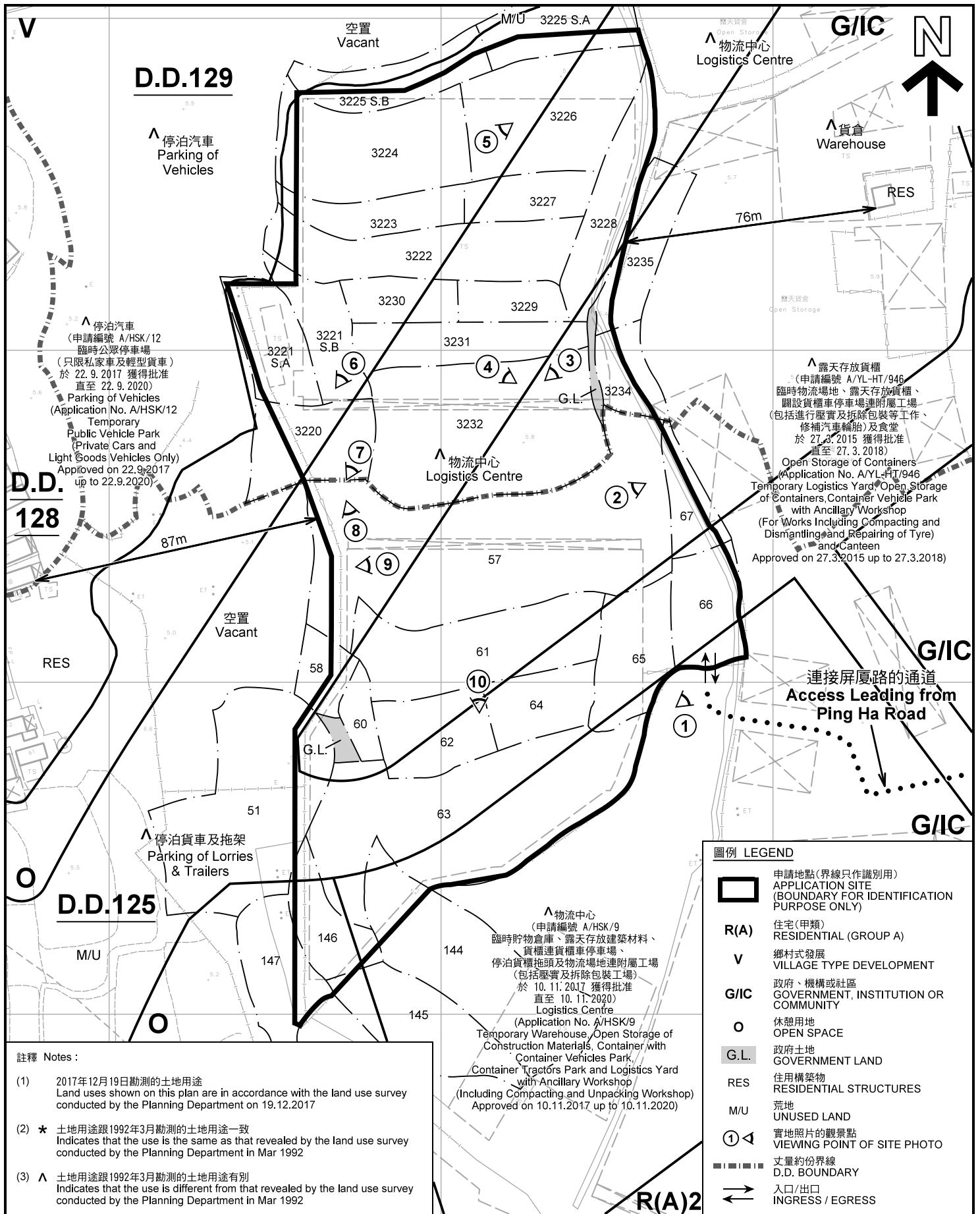
METRES 40 0 40 80 METRES

**規劃署
PLANNING
DEPARTMENT**



參考編號
REFERENCE No.
A/HSK/43

圖 PLAN
A-1b



註釋 Notes:

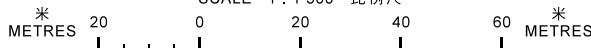
- (1) 2017年12月19日勘測的土地用途
Land uses shown on this plan are in accordance with the land use survey conducted by the Planning Department on 19.12.2017
- (2) * 土地用途跟1992年3月勘測的土地用途一致
Indicates that the use is the same as that revealed by the land use survey conducted by the Planning Department in Mar 1992
- (3) ^ 土地用途跟1992年3月勘測的土地用途有別
Indicates that the use is different from that revealed by the land use survey conducted by the Planning Department in Mar 1992

平面圖 SITE PLAN

臨時物流中心及附屬辦公室及停泊車輛用途(為期3年)

元朗厦村丈量約份第125約地段第51號(部分)、第57號(部分)、第58號(部分)、第60號、第61號、第62號、第63號(部分)、第64號、第65號(部分)、第66號(部分)、第67號(部分)、第144號(部分)、第145號(部分)、第146號(部分)及第147號(部分)、丈量約份第129約地段第3220號(部分)、第3221號A分段(部分)、第3221號B分段(部分)、第3222號(部分)、第3223號(部分)、第3224號(部分)、第3225號A分段(部分)、第3225號B分段(部分)、第3226號、第3227號、第3228號、第3229號、第3230號、第3231號、第3232號、第3233號(部分)及第3234號(部分)和毗連政府土地
TEMPORARY LOGISTICS CENTRE WITH ANCILLARY OFFICE AND PARKING OF VEHICLE FOR A PERIOD OF 3 YEARS
LOTS 51 (PART), 57 (PART), 58 (PART), 60, 61, 62, 63 (PART), 64, 65, 66 (PART), 67 (PART), 144 (PART), 145 (PART), 146 (PART) AND 147 (PART) IN D.D.125,
LOTS 3220 (PART), 3221 S.A (PART), 3221 S.B (PART), 3222 (PART), 3223 (PART), 3224 (PART), 3225 S.A (PART), 3225 S.B (PART), 3226, 3227, 3228, 3229, 3230, 3231, 3232, 3234 (PART) AND 3235 (PART) IN D.D.129 AND ADJOINING GOVERNMENT LAND, HA TSUEN, YUEN LONG

SCALE 1 : 1 500 比例尺



本摘要圖於2018年2月1日擬備，所根據的資料為測量圖編號 6-NW-2A 及 2C
EXTRACT PLAN PREPARED ON 1.2.2018
BASED ON SURVEY SHEETS No. 6-NW-2A & 2C

**規劃署
PLANNING
DEPARTMENT**



參考編號
REFERENCE No.
A/HSK/43

圖 PLAN
A-2



圖例 LEGEND



申請地點(界線只作識別用)
APPLICATION SITE
(BOUNDARY FOR IDENTIFICATION
PURPOSE ONLY)

本摘要圖於2018年1月26日擬備，所根據的資料為地政總署於2016年12月1日拍得的航攝照片編號 E008386C
EXTRACT PLAN PREPARED ON 26.1.2018
BASED ON AERIAL PHOTO No.
E008386C TAKEN ON 1.12.2016
BY LANDS DEPARTMENT

航攝照片 AERIAL PHOTO

臨時物流中心及附屬辦公室及停泊車輛用途(為期3年)
元朗厦村丈量約份第125約地段第51號(部分)、第57號(部分)、第58號(部分)、第60號、第61號、第62號、第63號(部分)、第64號、第65號、第66號(部分)、第67號(部分)、第144號(部分)、第145號(部分)、第146號(部分)及第147號(部分)、丈量約份第129約地段第320號(部分)、第321號A分段(部分)、第321號B分段(部分)、第322號(部分)、第3223號(部分)、第3224號(部分)、第3225號A分段(部分)、第3225號B分段(部分)、第3226號、第3227號、第3228號、第3229號、第3230號、第3231號、第3232號、第3234號(部分)及第3235號(部分)和毗連政府土地
TEMPORARY LOGISTICS CENTRE WITH ANCILLARY OFFICE AND PARKING OF VEHICLE FOR A PERIOD OF 3 YEARS
LOTS 51 (PART), 57 (PART), 58 (PART), 60, 61, 62, 63 (PART), 64, 65, 66 (PART), 67 (PART), 144 (PART), 145 (PART), 146 (PART) AND 147 (PART) IN D.D.125,
LOTS 3220 (PART), 3221 S.A (PART), 3221 S.B (PART), 3222 (PART), 3223 (PART), 3224 (PART), 3225 S.A (PART), 3225 S.B (PART), 3226, 3227, 3228, 3229, 3230, 3231, 3232, 3234 (PART) AND 3235 (PART) IN D.D.129 AND ADJOINING GOVERNMENT LAND, HA TSUEN, YUEN LONG

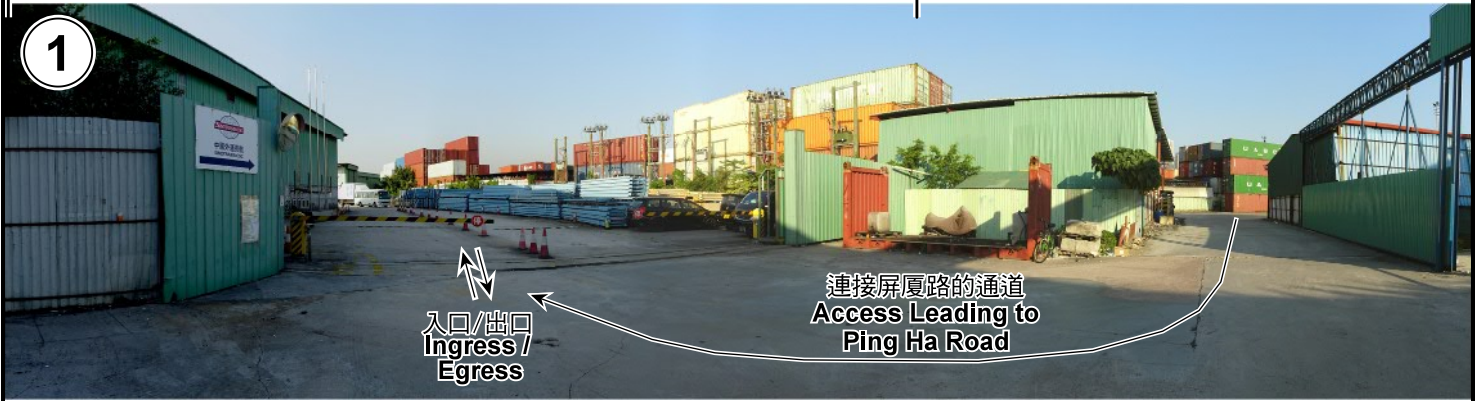
規劃署
PLANNING
DEPARTMENT



參考編號
REFERENCE No.
A/HSK/43

圖 PLAN
A-3

申請地點
APPLICATION SITE



實地照片 SITE PHOTOS

本圖於2018年1月23日擬備，所根據的資料為攝於2017年12月29日的實地照片
PLAN PREPARED ON 23.1.2018
BASED ON SITE PHOTOS
TAKEN ON 29.12.2017

臨時物流中心及附屬辦公室及停泊車輛用途(為期3年)
元朗厦村丈量約份第125約地段第511號(部分)、第579號(部分)、第588號(部分)、第609號、第61號、第62號、第63號(部分)、第64號、第65號、第66號(部分)、第67號(部分)、第144號(部分)、第145號(部分)、第146號(部分)、第147號(部分)、丈量約份第129約地段第3220號(部分)、第3221號A分段(部分)、第3221號B分段(部分)、第3222號(部分)、第3223號(部分)、第3224號(部分)、第3225號A分段(部分)、第3225號B分段(部分)、第3226號、第3227號、第3228號、第3229號、第3230號、第3231號、第3232號、第3234號(部分)及第3235號(部分)和毗連政府土地
TEMPORARY LOGISTICS CENTRE WITH ANCILLARY OFFICE AND PARKING OF VEHICLE FOR A PERIOD OF 3 YEARS
LOTS 51 (PART), 57 (PART), 58 (PART), 60, 61, 62, 63 (PART), 64, 65, 66 (PART), 67 (PART), 144 (PART), 145 (PART), 146 (PART) AND 147 (PART) IN D.D.125,
LOTS 3220 (PART), 3221 S.A (PART), 3221 S.B (PART), 3222 (PART), 3223 (PART), 3224 (PART), 3225 S.A (PART), 3225 S.B (PART), 3226, 3227, 3228, 3229, 3230, 3231, 3232, 3234 (PART) AND 3235 (PART) IN D.D.129 AND ADJOINING GOVERNMENT LAND, HA TSUEN, YUEN LONG

規劃署
PLANNING
DEPARTMENT



參考編號
REFERENCE No.
A/HSK/43

圖 PLAN
A-4a



申請地點
APPLICATION SITE



申請地點
APPLICATION SITE



申請地點
APPLICATION SITE

實地照片 SITE PHOTOS

本圖於2018年1月23日擬備，所根據的資料為攝於2017年12月29日的實地照片
PLAN PREPARED ON 23.1.2018
BASED ON SITE PHOTOS
TAKEN ON 29.12.2017

臨時物流中心及附屬辦公室及停泊車輛用途(為期3年)
元朗厦村丈量約份第125約地段第51號(部分)、第57號(部分)、第58號(部分)、第60號、第61號、第62號、第63號(部分)、第64號、第65號、第66號(部分)、第67號(部分)、第144號(部分)、第145號(部分)、第146號(部分)及第147號(部分)、丈量約份第129約地段第3220號(部分)、第3221號A分段(部分)、第3221號B分段(部分)、第3222號(部分)、第3223號(部分)、第3224號(部分)、第3225號A分段(部分)、第3225號B分段(部分)、第3226號、第3227號、第3228號、第3229號、第3230號、第3231號、第3232號、第3234號(部分)及第3235號(部分)和毗連政府土地
TEMPORARY LOGISTICS CENTRE WITH ANCILLARY OFFICE AND PARKING OF VEHICLE FOR A PERIOD OF 3 YEARS
LOTS 51 (PART), 57 (PART), 58 (PART), 60, 61, 62, 63 (PART), 64, 65, 66 (PART), 67 (PART), 144 (PART), 145 (PART), 146 (PART) AND 147 (PART) IN D.D.125,
LOTS 3220 (PART), 3221 S.A (PART), 3221 S.B (PART), 3222 (PART), 3223 (PART), 3224 (PART), 3225 S.A (PART), 3225 S.B (PART), 3226, 3227, 3228, 3229, 3230, 3231, 3232, 3234 (PART) AND 3235 (PART) IN D.D.129
AND ADJOINING GOVERNMENT LAND, HA TSUEN, YUEN LONG

規劃署
PLANNING
DEPARTMENT



參考編號
REFERENCE No.
A/HSK/43

圖 PLAN
A-4b



申請地點
APPLICATION SITE



申請地點
APPLICATION SITE



申請地點
APPLICATION SITE



申請地點
APPLICATION SITE

實地照片 SITE PHOTOS

本圖於2018年1月26日擬備，所根據的資料為攝於2017年12月29日的實地照片
PLAN PREPARED ON 26.1.2018
BASED ON SITE PHOTOS
TAKEN ON 29.12.2017

臨時物流中心及附屬辦公室及停泊車輛用途(為期3年)
元朗厦村丈量約份第125約地段第51號(部分)、第57號(部分)、第58號(部分)、第60號、第61號、第62號、第63號(部分)、
第64號、第65號、第66號(部分)、第67號(部分)、第144號(部分)、第145號(部分)、第146號(部分)及第147號(部分)、
丈量約份第129約地段第3220號(部分)、第3221號A分段(部分)、第3221號B分段(部分)、
第3222號(部分)、第3223號(部分)、第3224號(部分)、第3225號A分段(部分)、第3225號B分段(部分)、第3226號、
第3227號、第3228號、第3229號、第3230號、第3231號、第3232號、第3234號(部分)及第3235號(部分)和毗連政府土地
TEMPORARY LOGISTICS CENTRE WITH ANCILLARY OFFICE AND PARKING OF VEHICLE FOR A PERIOD OF 3 YEARS
LOTS 51 (PART), 57 (PART), 58 (PART), 60, 61, 62, 63 (PART), 64, 65, 66 (PART),
67 (PART), 144 (PART), 145 (PART), 146 (PART) AND 147 (PART) IN D.D.125,
LOTS 3220 (PART), 3221 S.A (PART), 3221 S.B (PART), 3222 (PART), 3223 (PART), 3224 (PART), 3225 S.A (PART),
3225 S.B (PART), 3226, 3227, 3228, 3229, 3230, 3231, 3232, 3234 (PART) AND 3235 (PART) IN D.D.129
AND ADJOINING GOVERNMENT LAND, HA TSUEN, YUEN LONG

規劃署
PLANNING
DEPARTMENT



參考編號
REFERENCE No.
A/HSK/43

圖 PLAN
A-4c