

Project 項目名稱:
 Proposed Temporary Open Storage of Construction Machinery, Construction Material & Ancillary Site Office for a Period of 3 Years at Lots 1103RP (Part), 1104RP, 1105, 1106 (Part), 1107 (Part), 1131 (Part), 1132 (Part), 1138 (Part), 1139 S.A RP, 1139RP (Part), 1140 (Part), 1141RP, 1142, 1143RP (Part), 1145 (Part), 1146 (Part), 1153 (Part), 1154RP (Part), 1155 (Part), 1156 (Part) & 1169RP (Part) in D.D. 125, Ha Tsuen, Yuen Long, N.T.

Drawing Title 圖目:
 Extract from OZP No. S/HSK/1

Drawing No. 圖號:
 Figure 2

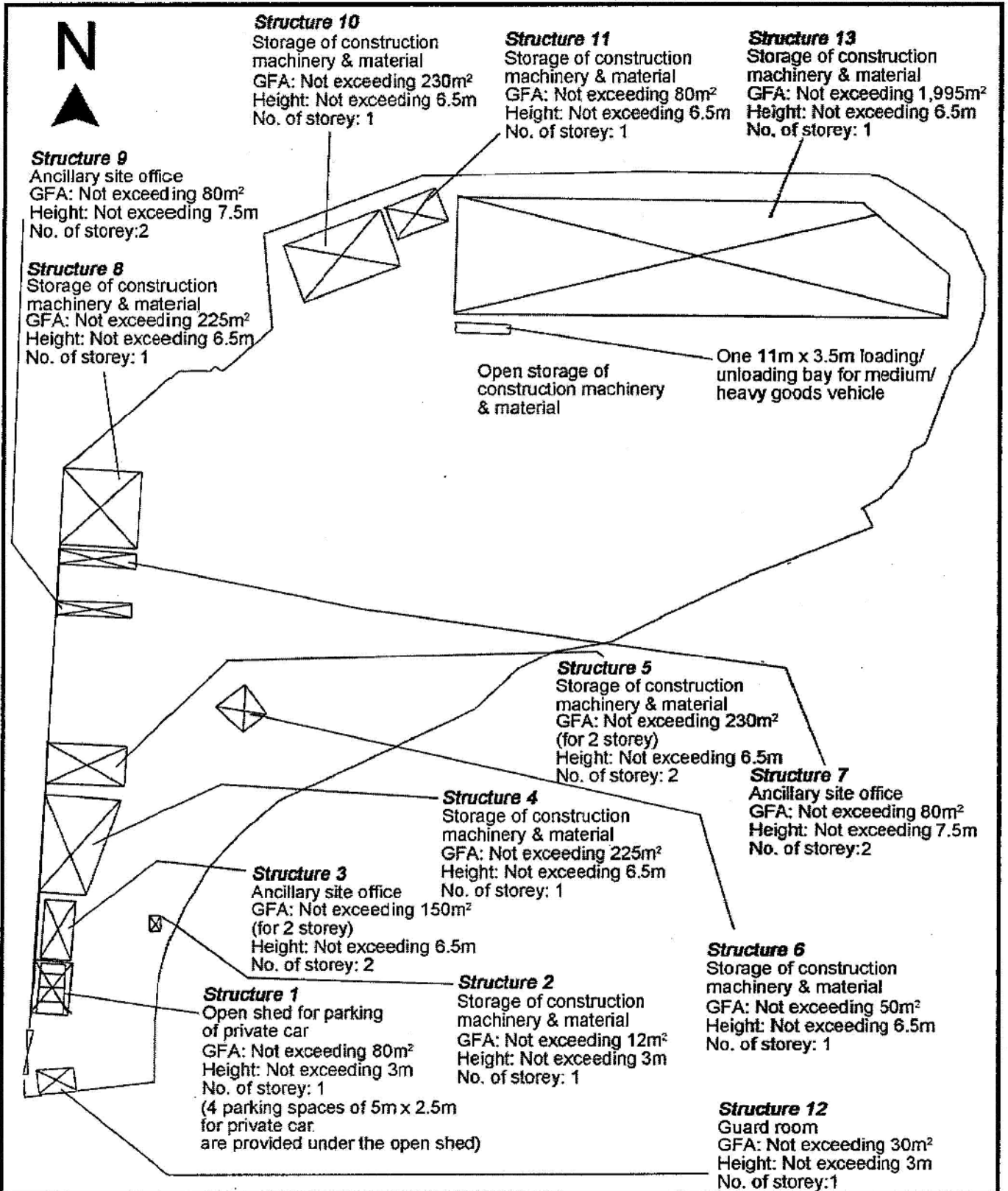
Remarks 備註:
 ●●● Vehicular Access Leading from Ha Tsuen Road

Scale 比例:
 1:7500

(摘錄自申請人於 19.12.2017 呈交的申請書)
 (Extract from Applicant's Submission of 19.12.2017)

參考編號
 REFERENCE No.
 A/HSK/45

繪圖 DRAWING
 A-1



Project 項目名稱:

Proposed Temporary Open Storage of Construction Machinery, Construction Material & Ancillary Site Office for a Period of 3 Years at Lots 1103RP (Part), 1104RP, 1105, 1106 (Part), 1107 (Part), 1131 (Part), 1132 (Part), 1138 (Part), 1139 S.A RP, 1139RP (Part), 1140 (Part), 1141RP, 1142, 1143RP (Part), 1145 (Part), 1146 (Part), 1153 (Part), 1154RP (Part), 1155 (Part), 1156 (Part) & 1169RP (Part) in D.D. 125, Ha Tsuen, Yuen Long, N.T.

Drawing Title 圖目:

Proposed Layout Plan

Remarks 備註:

Drawing No. 圖號:

Figure 3

Scale 比例:

1:1000



Structure 9
Ancillary site office
GFA: Not exceeding 80m²
Height: Not exceeding 7.5m
No. of storey: 2

Structure 8
Storage of construction machinery & material
GFA: Not exceeding 225m²
Height: Not exceeding 6.5m
No. of storey: 1

Structure 10
Storage of construction machinery & material
GFA: Not exceeding 230m²
Height: Not exceeding 6.5m
No. of storey: 1

Structure 11
Storage of construction machinery & material
GFA: Not exceeding 80m²
Height: Not exceeding 6.5m
No. of storey: 1

Structure 13
Storage of construction machinery & material
GFA: Not exceeding 1995m²
Height: Not exceeding 6.5m
No. of storey: 1

Open storage of construction machinery & material

One 11m x 3.5m loading/unloading bay for medium/heavy goods vehicle

site fencing retreated from approved site boundary

Man gate

Structure 5
Storage of construction machinery & material
GFA: Not exceeding 230m² (for 2 storey)
Height: Not exceeding 6.5m
No. of storey: 2

Structure 7
Ancillary site office
GFA: Not exceeding 80m²
Height: Not exceeding 7.5m
No. of storey: 2

Structure 4
Storage of construction machinery & material
GFA: Not exceeding 225m²
Height: Not exceeding 6.5m
No. of storey: 1

Structure 6
Storage of construction machinery & material
GFA: Not exceeding 50m²
Height: Not exceeding 6.5m
No. of storey: 1

Structure 3
Ancillary site office (for 2 storey)
GFA: Not exceeding 150m²
Height: Not exceeding 6.5m
No. of storey: 2

Structure 2
Storage of construction machinery & material
GFA: Not exceeding 12m²
Height: Not exceeding 3m
No. of storey: 1

Structure 12
Guard room
GFA: Not exceeding 30m²
Height: Not exceeding 3m
No. of storey: 1

Structure 1
Open shed for parking of private car
GFA: Not exceeding 80m²
Height: Not exceeding 3m
No. of storey: 1
(4 parking spaces of 5m x 2.5m for private car are provided under the open shed)

Tree	Approximate Height	Spacing
Existing trees including <i>Ficus microcarpa</i> and <i>Macaranga tanarius</i>	2.75m to 6.5m	4m

Project 項目名稱:

Proposed Temporary Open Storage of Construction Machinery, Construction Material & Ancillary Site Office for a Period of 3 Years at Lots 1103RP (Part), 1104RP, 1105, 1106 (Part), 1107 (Part), 1131 (Part), 1132 (Part), 1138 (Part), 1139 S.A RP, 1139RP (Part), 1140 (Part), 1141RP, 1142, 1143RP (Part), 1145 (Part), 1146 (Part), 1153 (Part), 1154RP (Part), 1155 (Part), 1156 (Part) & 1169RP (Part) in D.D. 125, Ha Tsuen, Yuen Long, N.T.

Drawing Title 圖目:

Proposed Landscape & Tree Preservation Plan

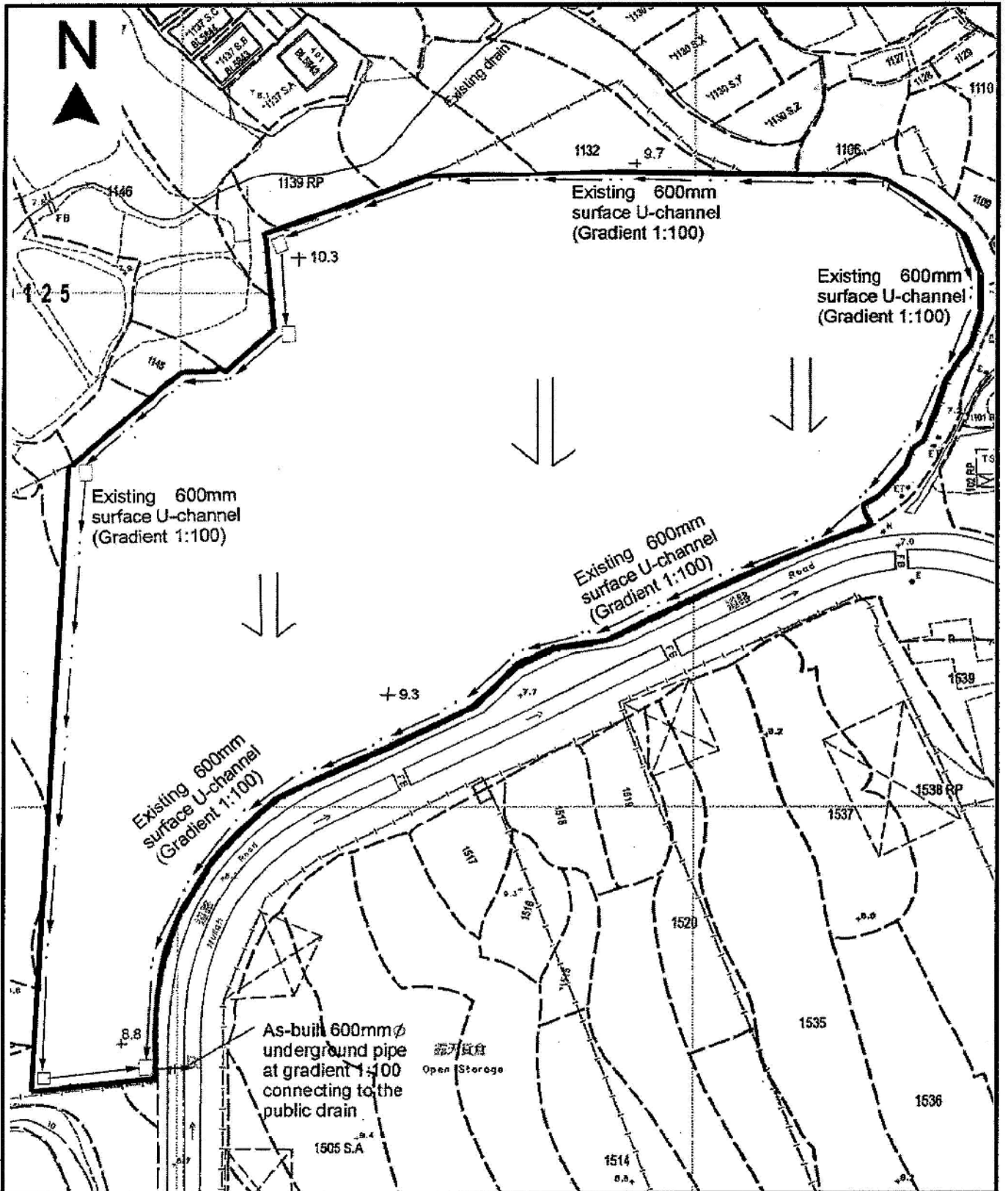
Remarks 備註:

Drawing No. 圖號:

Figure 4

Scale 比例:

1:1000



Project 項目名稱:

Proposed Temporary Open Storage of Construction Machinery, Construction Material & Ancillary Site Office for a Period of 3 Years at Lots 1103RP (Part), 1104RP, 1105, 1106 (Part), 1107 (Part), 1131 (Part), 1132 (Part), 1138 (Part), 1139 S.A. RP, 1139RP (Part), 1140 (Part), 1141RP, 1142, 1143RP (Part), 1145 (Part), 1146 (Part), 1153 (Part), 1154RP (Part), 1155 (Part), 1156 (Part) & 1169RP (Part) in D.D. 125, Ha Tsuen, Yuen Long, N.T.

Drawing Title 圖名:

As-built Drainage Plan

Remarks 備註:

- Proposed catchpit
- Flow of Surface Runoff
- +8.8 Level (in mPD)

Drawing No. 圖號:

Figure 5

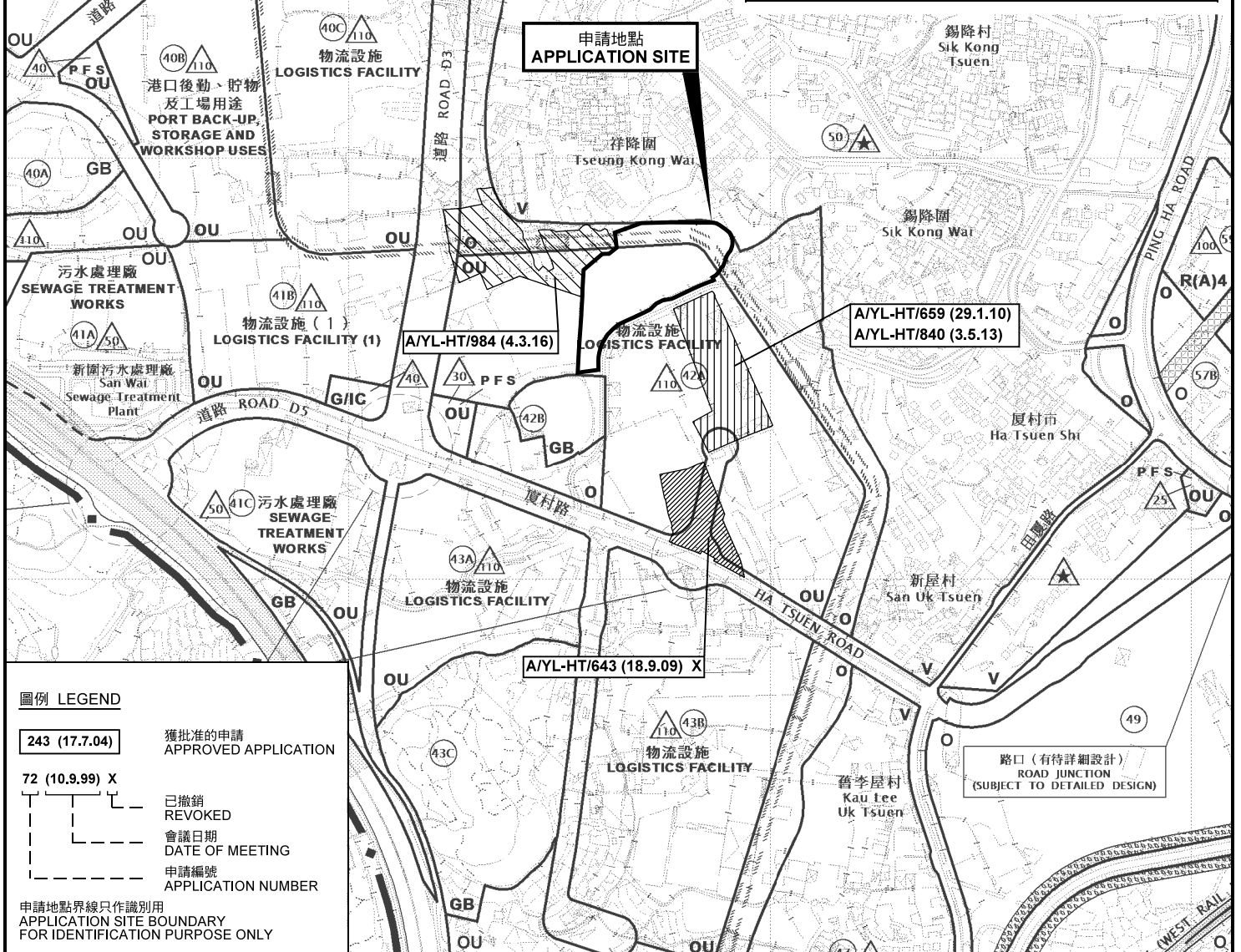
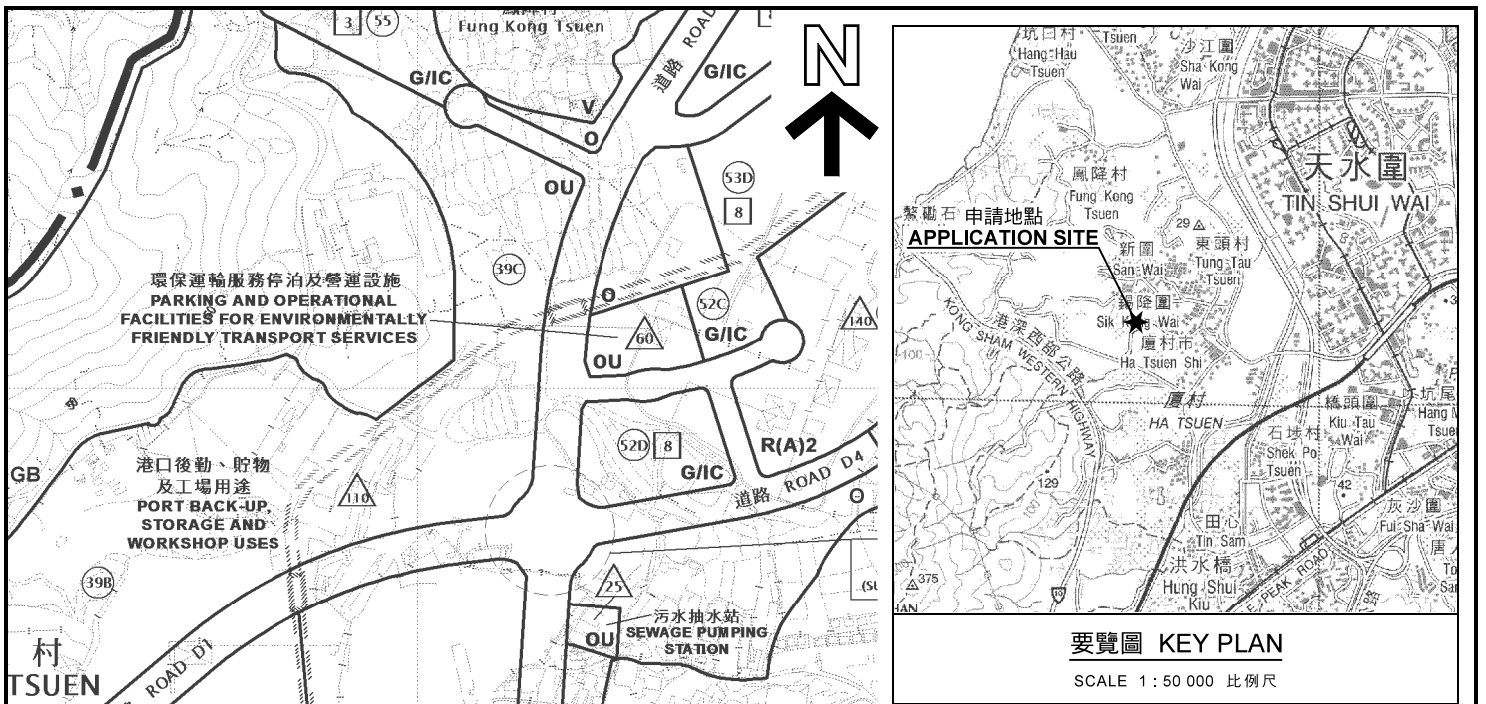
Scale 比例:

1:1000

(摘錄自申請人於 19.12.2017 提交的申請書)
(Extract from Applicant's Submission of 19.12.2017)

參考編號
REFERENCE No.
A/HSK/45

繪圖 DRAWING
A-4



位置圖及同類申請 LOCATION PLAN WITH SIMILAR APPLICATIONS

臨時露天存放建築機械及建築材料連附屬辦公室(為期3年)
元朗厦村丈量約份第125約地段第1103號餘段(部分)、第1104號餘段、第1105號、第1106號(部分)、第1107號(部分)、第1131號(部分)、第1132號(部分)、第1138號(部分)、第1139號A分段餘段、第1139號餘段(部分)、第1140號(部分)、第1141號餘段、第1142號、第1143號餘段(部分)、第1145號(部分)、第1146號(部分)、第1153號(部分)、第1154號餘段(部分)、第1155號(部分)、第1156號(部分)及第1169號餘段(部分)

TEMPORARY OPEN STORAGE OF CONSTRUCTION MACHINERY, CONSTRUCTION MATERIAL AND ANCILLARY SITE OFFICE FOR A PERIOD OF 3 YEARS
LOTS 1103 RP (PART), 1104 RP, 1105, 1106 (PART), 1107 (PART), 1131 (PART), 1132 (PART), 1138 (PART), 1139 S.A RP, 1139 RP (PART), 1140 (PART), 1141 RP, 1142, 1143 RP (PART), 1145 (PART), 1146 (PART), 1153 (PART), 1154 RP (PART), 1155 (PART), 1156 (PART) AND 1169 RP (PART) IN D.D.125, HA TSUEN, YUEN LONG

SCALE 1 : 7 500 比例尺

米 100 0 100 200 300 米
METRES

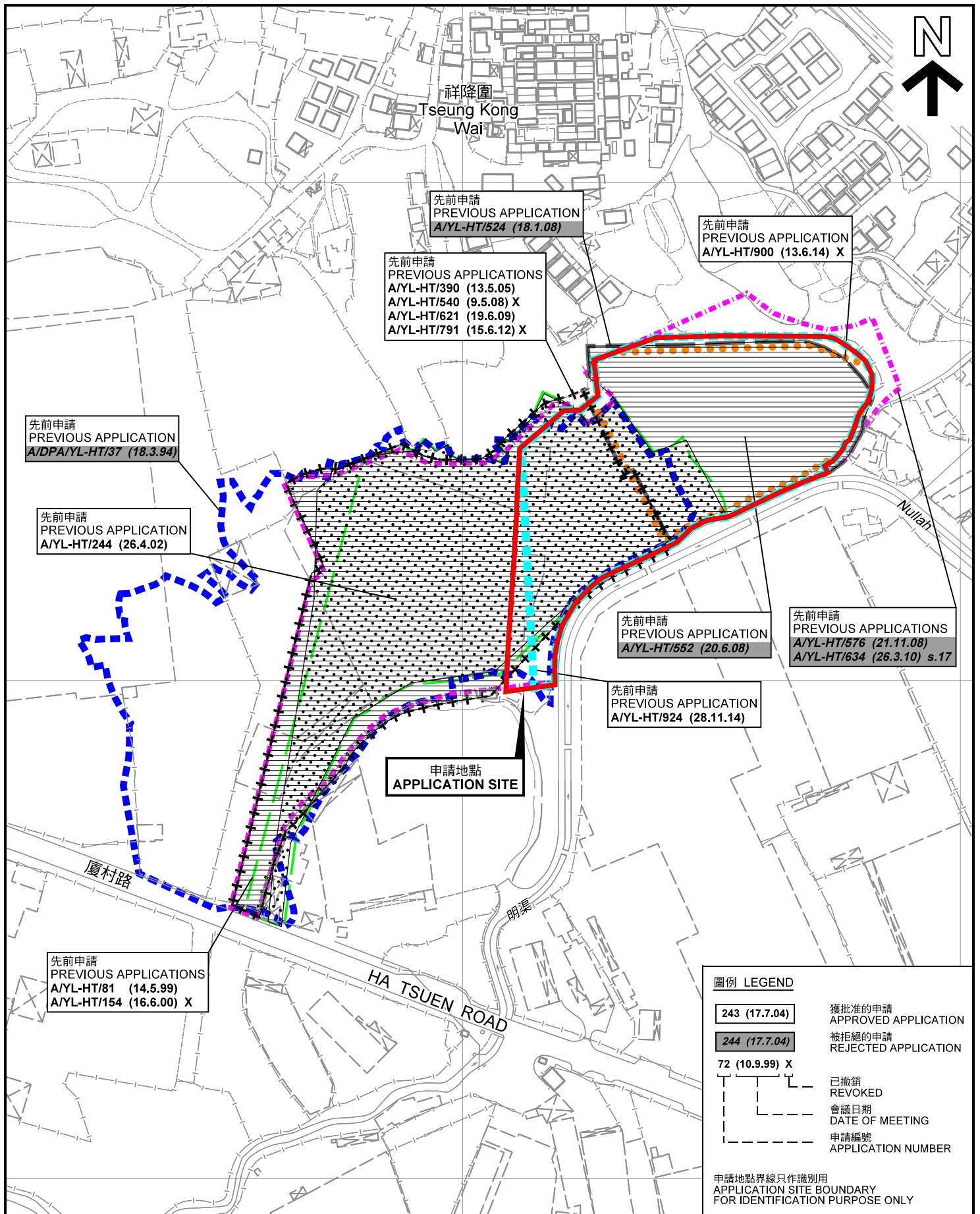
本摘要圖於2018年1月30日擬備，所根據的資料為於2017年5月26日展示的分區計劃大綱圖編號 S/HSK/1 EXTRACT PLAN PREPARED ON 30.1.2018 BASED ON OUTLINE ZONING PLAN No. S/HSK/1 EXHIBITED ON 26.5.2017

規劃署 PLANNING DEPARTMENT



參考編號 REFERENCE No. A/HSK/45

圖 PLAN A-1a



先前申請圖 PREVIOUS APPLICATIONS PLAN

臨時露天存放建築機械及建築材料運附屬辦公室(為期3年)
 元朗厦村丈量約份第125約地段第1103號餘段(部分)、第1104號餘段、第1105號、第1106號(部分)、
 第1107號(部分)、第1131號(部分)、第1132號(部分)、第1138號(部分)、第1139號A分段餘段、第1139號餘段(部分)、
 第1140號(部分)、第1141號餘段、第1142號、第1143號餘段(部分)、第1145號(部分)、第1146號(部分)、
 第1153號(部分)、第1154號餘段(部分)、第1155號(部分)、第1156號(部分)及第1169號餘段(部分)
 TEMPORARY OPEN STORAGE OF CONSTRUCTION MACHINERY,
 CONSTRUCTION MATERIAL AND ANCILLARY SITE OFFICE FOR A PERIOD OF 3 YEARS
 LOTS 1103 RP (PART), 1104 RP, 1105, 1106 (PART), 1107 (PART), 1131 (PART),
 1132 (PART), 1138 (PART), 1139 S.A RP, 1139 RP (PART), 1140 (PART), 1141 RP,
 1142, 1143 RP (PART), 1145 (PART), 1146 (PART), 1153 (PART), 1154 RP (PART),
 1155 (PART), 1156 (PART) AND 1169 RP (PART) IN D.D.125, HA TSUEN, YUEN LONG
 SCALE 1 : 2 500 比例尺

米 METRES 50 0 50 100 米 METRES

本摘要圖於2018年1月31日擬備，所根據的資料為測量圖編號 6-NW-7A 及 6-NW-7C
 EXTRACT PLAN PREPARED ON 31.1.2018
 BASED ON SURVEY SHEETS No.
 6-NW-7A & 6-NW-7C

圖例 LEGEND

243 (17.7.04)	獲批准的申請 APPROVED APPLICATION
244 (17.7.04)	被拒絕的申請 REJECTED APPLICATION
72 (10.9.99) X	已撤銷 REVOKED
- - - - -	會議日期 DATE OF MEETING
- - - - -	申請編號 APPLICATION NUMBER

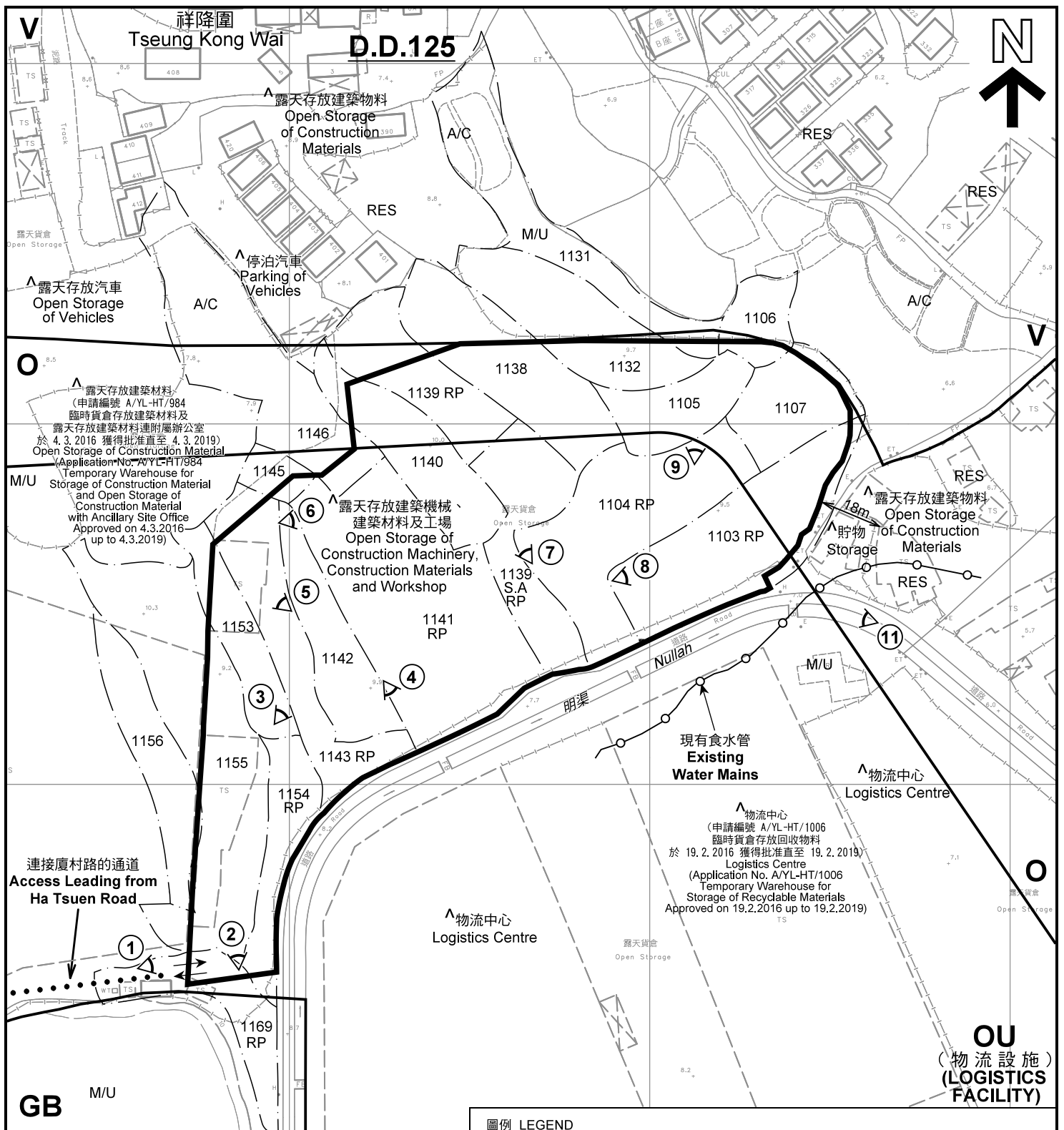
申請地點界線只作識別用
 APPLICATION SITE BOUNDARY
 FOR IDENTIFICATION PURPOSE ONLY

**規劃署
 PLANNING
 DEPARTMENT**



參考編號
 REFERENCE No.
A/HSK/45

圖 PLAN
A-1b



註釋 Notes:

(1) 2018年1月15日勘測的土地用途
Land uses shown on this plan are in accordance with the land use survey conducted by the Planning Department on 15.1.2018

(2) * 土地用途跟1992年3月勘測的土地用途一致
Indicates that the use is the same as that revealed by the land use survey conducted by the Planning Department in Mar 1992

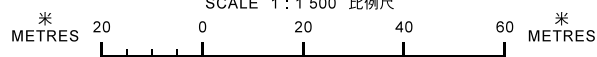
(3) ^ 土地用途跟1992年3月勘測的土地用途有別
Indicates that the use is different from that revealed by the land use survey conducted by the Planning Department in Mar 1992

圖例 LEGEND	
	申請地點(界線只作識別用) APPLICATION SITE (BOUNDARY FOR IDENTIFICATION PURPOSE ONLY)
V	鄉村式發展 VILLAGE TYPE DEVELOPMENT
O	休憩用地 OPEN SPACE
OU	其他指定用途 OTHER SPECIFIED USES
GB	綠化地帶 GREEN BELT
RES	住用構築物 RESIDENTIAL STRUCTURES
A/C	常耕農地 CULTIVATED AGRICULTURAL LAND
M/U	荒地 UNUSED LAND
	實地照片的觀景點 VIEWING POINT OF SITE PHOTO
	入口/出口 INGRESS / EGRESS

平面圖 SITE PLAN

本摘要圖於2018年1月31日擬備，所根據的資料為測量圖編號 6-NW-7A 及 6-NW-7C
EXTRACT PLAN PREPARED ON 31.1.2018
BASED ON SURVEY SHEETS No. 6-NW-7A & 6-NW-7C

臨時露天存放建築機械及建築材料連附屬辦公室(為期3年)
元朗廣村丈量約份第125約地段第1103號餘段(部分)、第1104號餘段、第1105號、第1106號(部分)、第1107號(部分)、第1131號(部分)、第1132號(部分)、第1138號(部分)、第1139號A分段餘段、第1139號餘段(部分)、第1140號(部分)、第1141號餘段、第1142號、第1143號餘段(部分)、第1145號(部分)、第1146號(部分)、第1153號(部分)、第1154號餘段(部分)、第1155號(部分)、第1156號(部分)及第1169號餘段(部分)
TEMPORARY OPEN STORAGE OF CONSTRUCTION MACHINERY,
CONSTRUCTION MATERIAL AND ANCILLARY SITE OFFICE FOR A PERIOD OF 3 YEARS
LOTS 1103 RP (PART), 1104 RP, 1105, 1106 (PART), 1107 (PART), 1131 (PART), 1132 (PART), 1138 (PART), 1139 S.A RP, 1139 RP (PART), 1140 (PART), 1141 RP, 1142, 1143 RP (PART), 1145 (PART), 1146 (PART), 1153 (PART), 1154 RP (PART), 1155 (PART), 1156 (PART) AND 1169 RP (PART) IN D.D.125, HA TSUEN, YUEN LONG
SCALE 1 : 1 500 比例尺

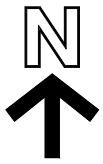


規劃署
PLANNING DEPARTMENT



參考編號
REFERENCE No.
A/HSK/45

圖 PLAN
A-2



祥降圍
Tseung Kong Wai

連接廈村路的通道
Access Leading from
Ha Tsuen Road

廈村路

HA TSUEN ROAD

圖例 LEGEND



申請地點(界線只作識別用)
APPLICATION SITE
(BOUNDARY FOR IDENTIFICATION
PURPOSE ONLY)

本摘要圖於2018年1月23日擬備，所根據的資料為地政總署於2017年1月26日拍得的航攝照片編號 E013948C
EXTRACT PLAN PREPARED ON 23.1.2018
BASED ON AERIAL PHOTO No.
E013948C TAKEN ON 26.1.2017
BY LANDS DEPARTMENT

航攝照片 AERIAL PHOTO

臨時露天存放建築機械及建築材料連附屬辦公室(為期3年)
元朗廈村丈量約份第125約地段第1103號餘段(部分)、第1104號餘段、第1105號、第1106號(部分)、第1107號(部分)、第1131號(部分)、第1132號(部分)、第1138號(部分)、第1139號A分段餘段、第1139號餘段(部分)、第1140號(部分)、第1141號餘段、第1142號、第1143號餘段(部分)、第1145號(部分)、第1146號(部分)、第1146號(部分)、第1153號(部分)、第1154號餘段(部分)、第1155號(部分)、第1156號(部分)及第1169號餘段(部分)
TEMPORARY OPEN STORAGE OF CONSTRUCTION MACHINERY,
CONSTRUCTION MATERIAL AND ANCILLARY SITE OFFICE FOR A PERIOD OF 3 YEARS
LOTS 1103 RP (PART), 1104 RP, 1105, 1106 (PART), 1107 (PART), 1131 (PART), 1132 (PART), 1138 (PART), 1139 S/A RP, 1139 RP (PART), 1140 (PART), 1141 RP, 1142, 1143 RP (PART), 1145 (PART), 1146 (PART), 1153 (PART), 1154 RP (PART), 1155 (PART), 1156 (PART) AND 1169 RP (PART) IN D.D.125, HA TSUEN, YUEN LONG

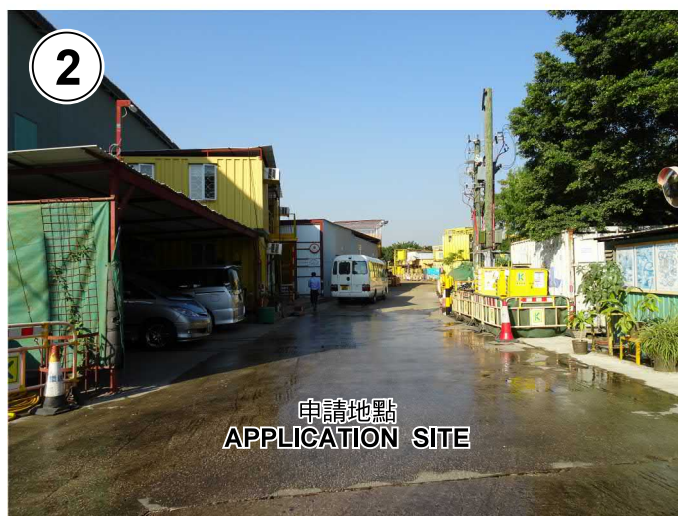
規劃署
PLANNING
DEPARTMENT



參考編號
REFERENCE No.
A/HSK/45

圖 PLAN
A-3

申請地點
APPLICATION SITE



實地照片 SITE PHOTOS

臨時露天存放建築機械及建築材料連附屬辦公室(為期3年)
元朗厦村丈量約份第125約地段第1103號餘段(部分)、第1104號餘段、第1105號、第1106號(部分)、第1107號(部分)、第1131號(部分)、第1132號(部分)、第1138號(部分)、第1139號A分段餘段、第1139號餘段(部分)、第1140號(部分)、第1141號餘段、第1142號、第1143號餘段(部分)、第1145號(部分)、第1146號(部分)、第1153號(部分)、第1154號餘段(部分)、第1155號(部分)、第1156號(部分)及第1169號餘段(部分)
TEMPORARY OPEN STORAGE OF CONSTRUCTION MACHINERY,
CONSTRUCTION MATERIAL AND ANCILLARY SITE OFFICE FOR A PERIOD OF 3 YEARS
LOTS 1103 RP (PART), 1104 RP, 1105, 1106 (PART), 1107 (PART), 1131 (PART), 1132 (PART), 1138 (PART), 1139 S/A RP, 1139 RP (PART), 1140 (PART), 1141 RP, 1142, 1143 RP (PART), 1145 (PART), 1146 (PART), 1153 (PART), 1154 RP (PART), 1155 (PART), 1156 (PART) AND 1169 RP (PART) IN D.D.125, HA TSUEN, YUEN LONG

規劃署
PLANNING
DEPARTMENT



參考編號
REFERENCE No.
A/HSK/45

圖 PLAN
A-4a

本圖於2018年1月30日擬備，所根據的資料為攝於2017年12月29日的實地照片
PLAN PREPARED ON 30.1.2018
BASED ON SITE PHOTOS
TAKEN ON 29.12.2017



4

申請地點
APPLICATION SITE



5

申請地點
APPLICATION SITE



6

申請地點
APPLICATION SITE

實地照片 SITE PHOTOS

臨時露天存放建築機械及建築材料連附屬辦公室(為期3年)
元朗廣村丈量約份第125約地段第1103號餘段(部分)、第1104號餘段、第1105號、第1106號(部分)、
第1107號(部分)、第1131號(部分)、第1132號(部分)、第1138號(部分)、第1139號A分段餘段、第1139號餘段(部分)、
第1140號(部分)、第1141號餘段、第1142號、第1143號餘段(部分)、第1145號(部分)、第1146號(部分)、
第1153號(部分)、第1154號餘段(部分)、第1155號(部分)、第1156號(部分)及第1169號餘段(部分)
TEMPORARY OPEN STORAGE OF CONSTRUCTION MACHINERY,
CONSTRUCTION MATERIAL AND ANCILLARY SITE OFFICE FOR A PERIOD OF 3 YEARS
LOTS 1103 RP (PART), 1104 RP, 1105, 1106 (PART), 1107 (PART), 1131 (PART),
1132 (PART), 1138 (PART), 1139 S/A RP, 1139 RP (PART), 1140 (PART), 1141 RP,
1142, 1143 RP (PART), 1145 (PART), 1146 (PART), 1153 (PART), 1154 RP (PART),
1155 (PART), 1156 (PART) AND 1169 RP (PART) IN D.D.125, HA TSUEN, YUEN LONG

本圖於2018年1月23日擬備，所根據的資料為攝於2017年12月29日的實地照片
PLAN PREPARED ON 23.1.2018
BASED ON SITE PHOTOS
TAKEN ON 29.12.2017

規劃署
PLANNING
DEPARTMENT



參考編號
REFERENCE No.
A/HSK/45

圖 PLAN
A-4b



實地照片 SITE PHOTOS

臨時露天存放建築機械及建築材料連附屬辦公室(為期3年)
元朗廣村丈量約份第125約地段第1103號餘段(部分)、第1104號餘段、第1105號、第1106號(部分)、第1107號(部分)、第1131號(部分)、第1132號(部分)、第1138號(部分)、第1139號A分段餘段、第1139號餘段(部分)、第1140號(部分)、第1141號餘段、第1142號、第1143號餘段(部分)、第1145號(部分)、第1146號(部分)、第1153號(部分)、第1154號餘段(部分)、第1155號(部分)、第1156號(部分)及第1169號餘段(部分)
TEMPORARY OPEN STORAGE OF CONSTRUCTION MACHINERY,
CONSTRUCTION MATERIAL AND ANCILLARY SITE OFFICE FOR A PERIOD OF 3 YEARS
LOTS 1103 RP (PART), 1104 RP, 1105, 1106 (PART), 1107 (PART), 1131 (PART), 1132 (PART), 1138 (PART), 1139 S.A RP, 1139 RP (PART), 1140 (PART), 1141 RP, 1142, 1143 RP (PART), 1145 (PART), 1146 (PART), 1153 (PART), 1154 P (PART), 1155 (PART), 1156 (PART) AND 1169 RP (PART) IN D.D.125, HA TSUEN, YUEN LONG

規劃署
PLANNING
DEPARTMENT



參考編號
REFERENCE No.
A/HSK/45

圖 PLAN
A-4c

本圖於2018年1月23日擬備，所根據的資料為攝於2017年12月29日的實地照片
PLAN PREPARED ON 23.1.2018
BASED ON SITE PHOTOS
TAKEN ON 29.12.2017