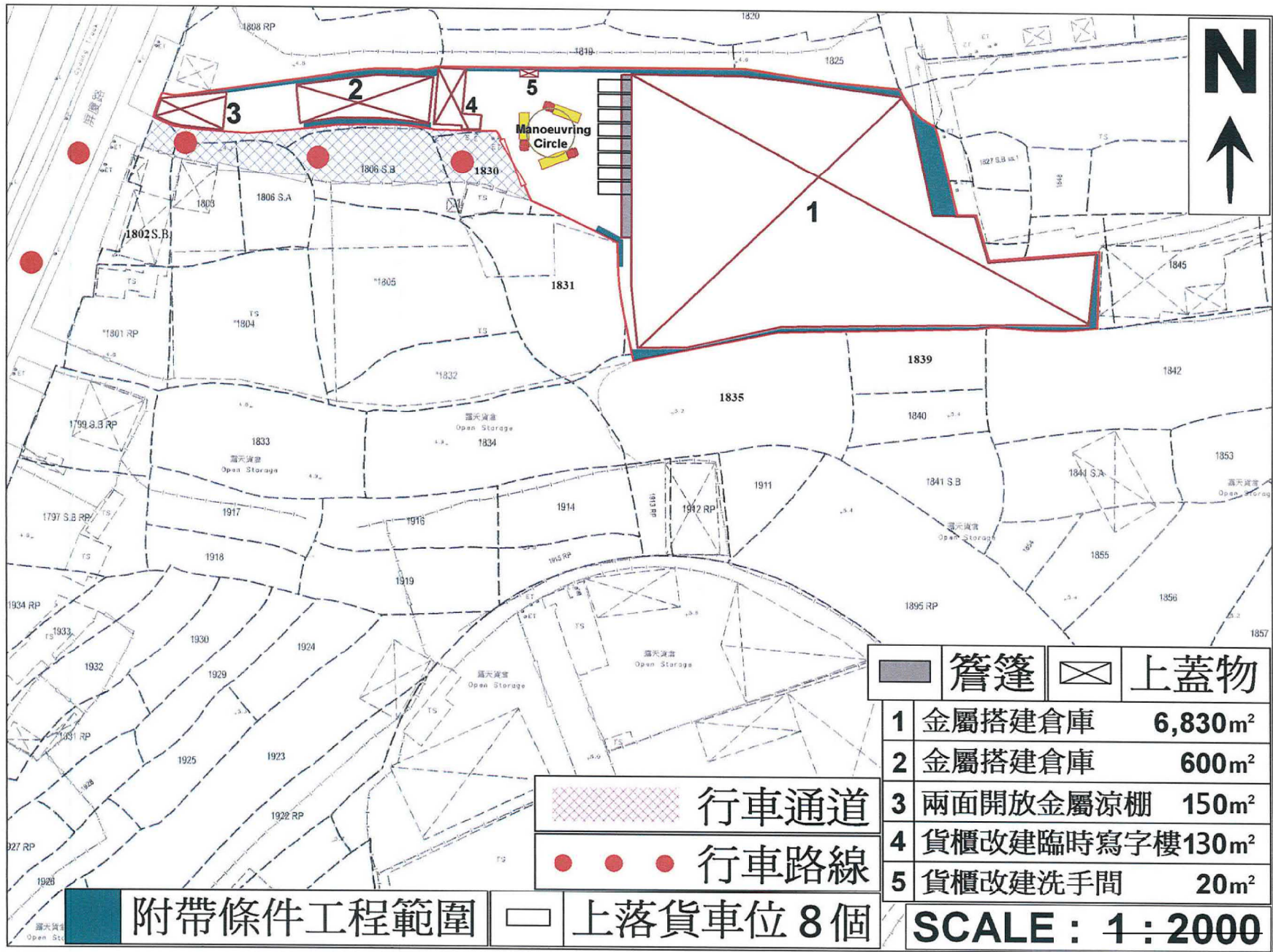
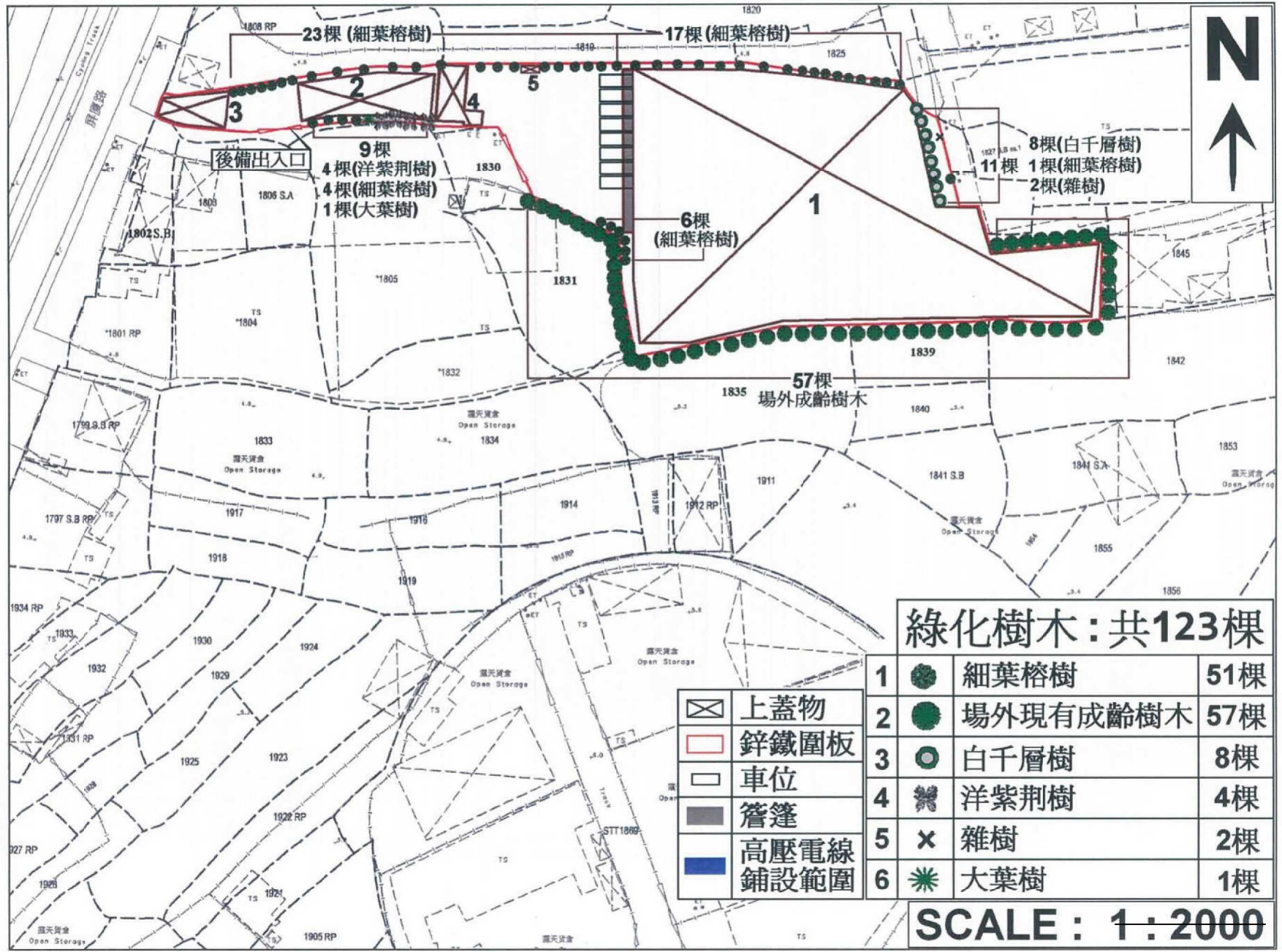


附圖 3：場地設計圖(2/11/2018)



(摘錄自申請人於 2.11.2018 呈交的進一步資料)
 (Extract from Applicant's Further
 Information Submitted on 2.11.2018)

參考編號 REFERENCE No. A/HSK/105	繪圖 DRAWING A-1
------------------------------------	-------------------



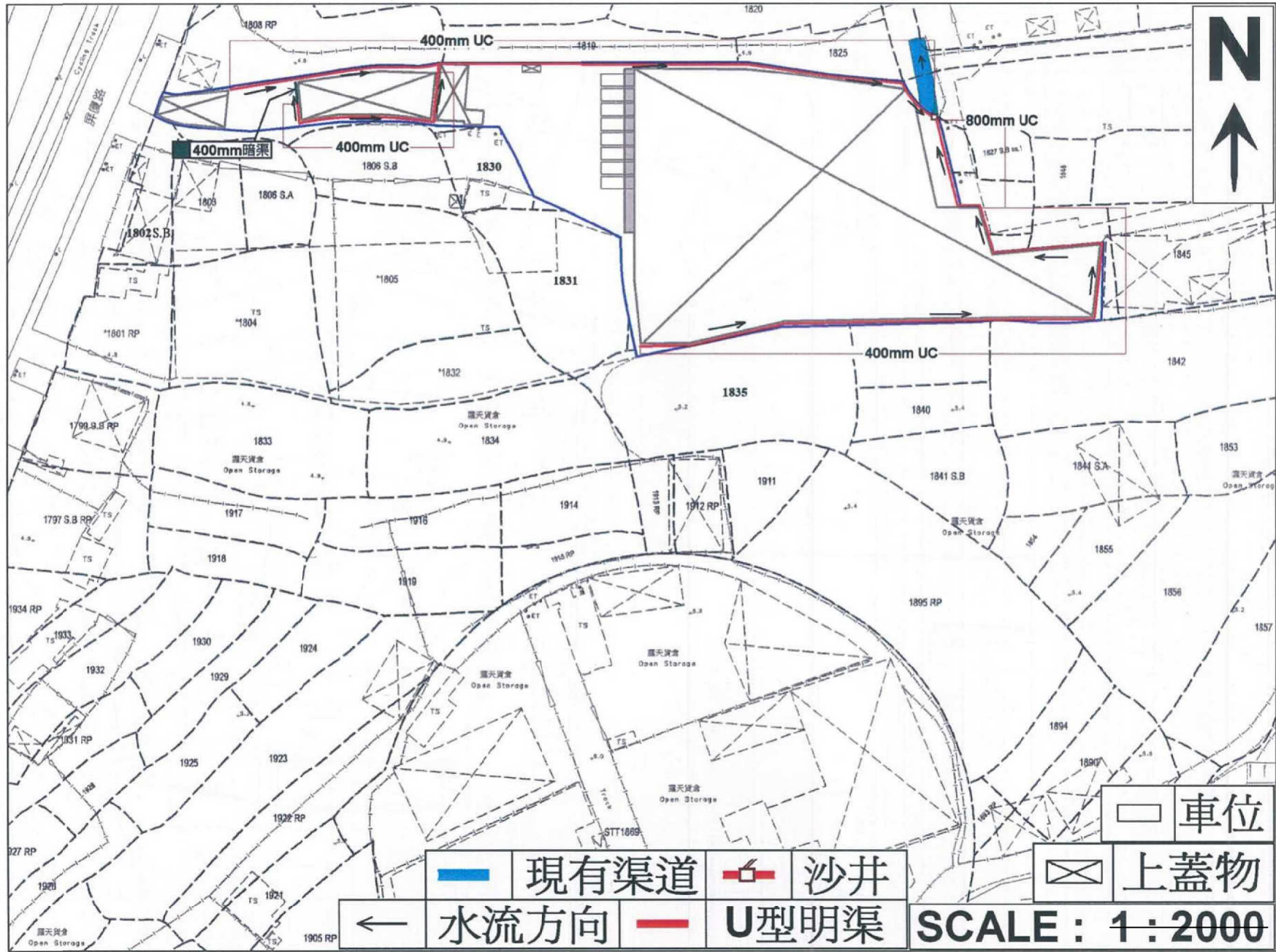
綠化樹木：共123棵

1	●	細葉榕樹	51棵
2	●	場外現有成熟樹木	57棵
3	○	白千層樹	8棵
4	✿	洋紫荊樹	4棵
5	×	雜樹	2棵
6	✱	大葉樹	1棵

SCALE : 1 : 2000

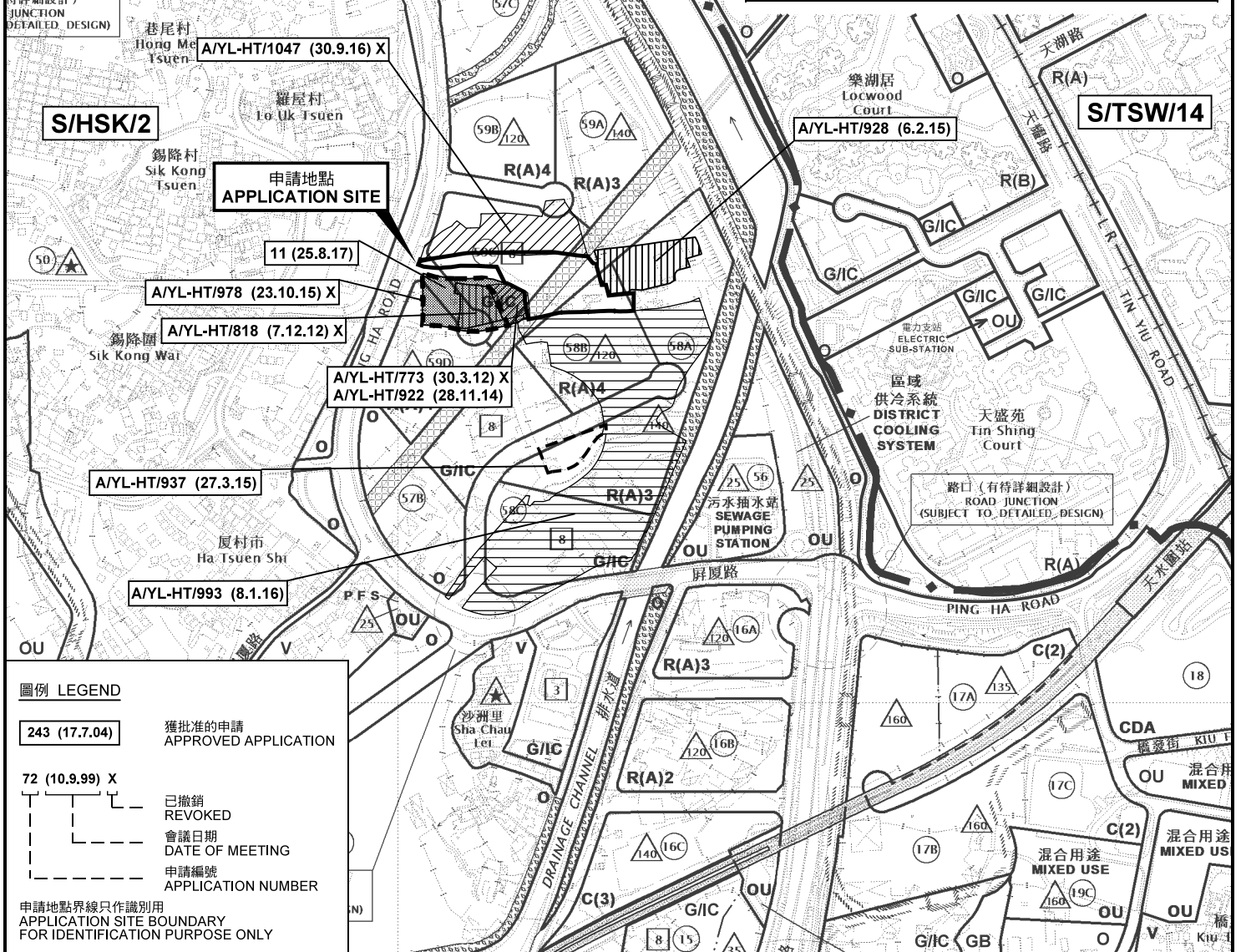
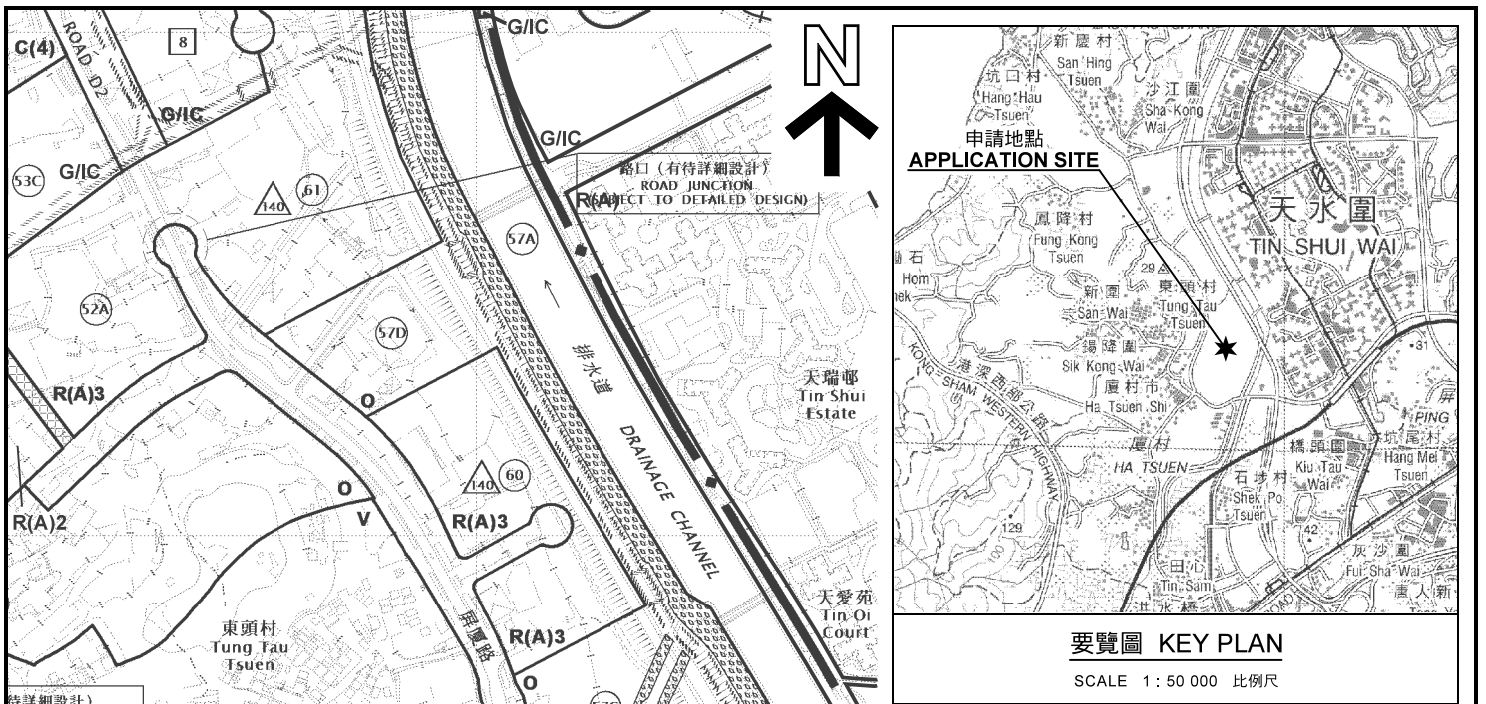
(摘錄自申請人於 21.9.2018 提交的申請書)
(Extract from Applicant's Submission of 21.9.2018)

參考編號 REFERENCE No. A/HSK/105	繪圖 DRAWING A-2
------------------------------------	-------------------



(摘錄自申請人於 21.9.2018 呈交的申請書)
 (Extract from Applicant's
 Submission of 21.9.2018)

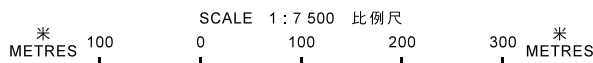
參考編號 REFERENCE No. A/HSK/105	繪圖 DRAWING A-3
------------------------------------	-------------------



位置圖及同類申請 LOCATION PLAN WITH SIMILAR APPLICATIONS

臨時存放建築物料及貨櫃、物流中心及附屬工場 (為期3年)
元朗厦村丈量約份第125約地段第1802號分段(部分)、第1807號(部分)、第1808號餘段(部分)、第1819號(部分)、第1825號(部分)、第1826號、第1827號A分段、第1827號B分段(部分)、第1828號(部分)、第1829號(部分)、第1830號(部分)、第1831號(部分)、第1835號(部分)、第1836號(部分)、第1837號、第1838號、第1839號(部分)、第1843號(部分)及第1844號(部分)
TEMPORARY STORAGE OF CONSTRUCTION MATERIALS AND CONTAINERS, LOGISTICS CENTRE AND ANCILLARY WORKSHOP FOR A PERIOD OF 3 YEARS
LOTS 1802 S.B.RP (PART), 1807 (PART), 1808 RP (PART), 1819 (PART), 1825 (PART), 1826, 1827 S.A, 1827 S.B (PART), 1828 (PART), 1829 (PART), 1830 (PART), 1831 (PART), 1835 (PART), 1836 (PART), 1837, 1838, 1839 (PART) 1843 (PART) AND 1844 (PART) IN D.D.125, HA TSUEN, YUEN LONG

本摘要圖於2018年11月2日擬備，所根據的資料為於2018年10月16日核准的分區計劃大綱圖編號 S/HSK/2 EXTRACT PLAN PREPARED ON 2.11.2018 BASED ON OUTLINE ZONING PLAN No. S/HSK/2 APPROVED ON 16.10.2018

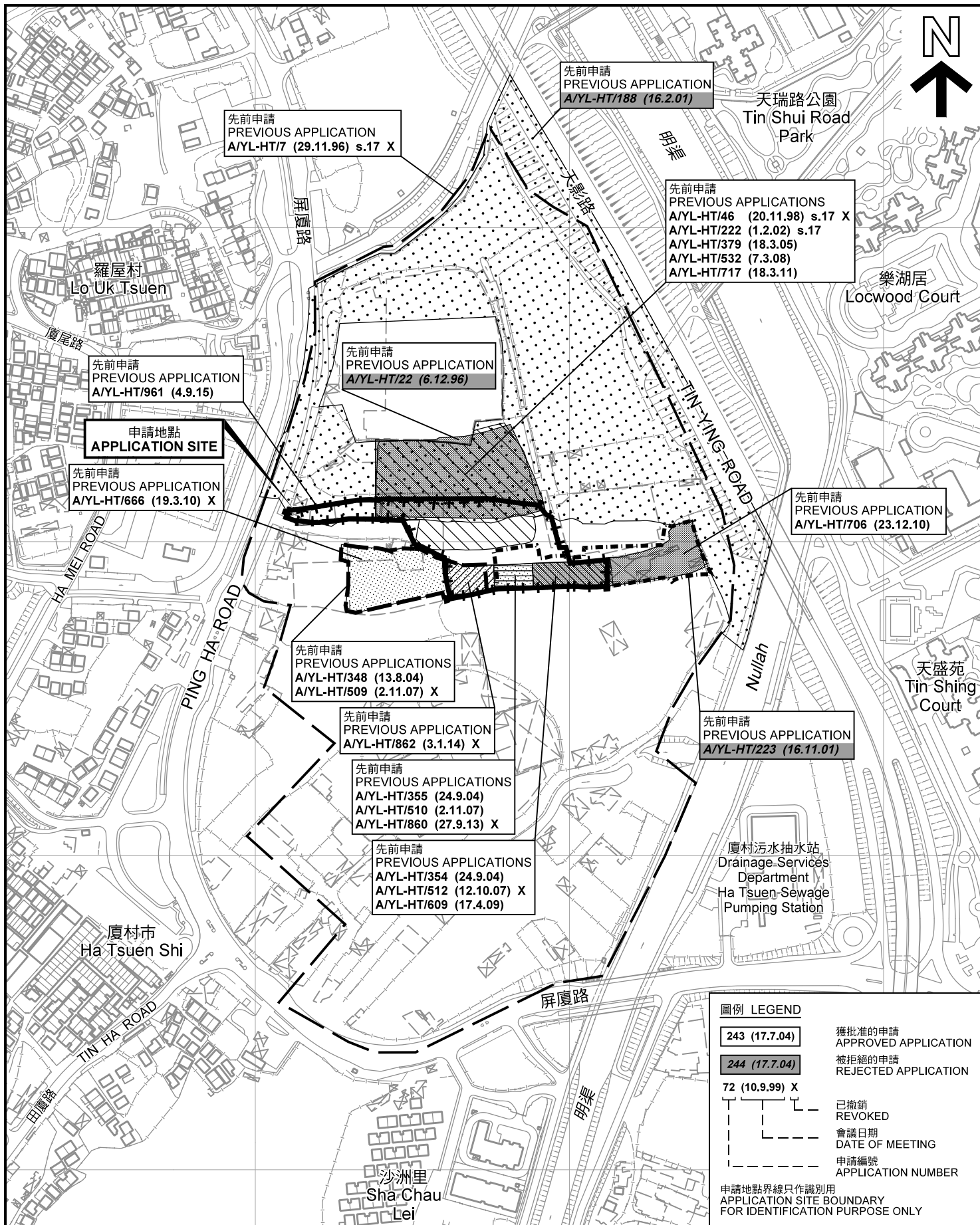


規劃署 PLANNING DEPARTMENT



參考編號 REFERENCE No. A/HSK/105

圖 PLAN A-1a



圖例 LEGEND

243 (17.7.04)	獲批准的申請 APPROVED APPLICATION
244 (17.7.04)	被拒絕的申請 REJECTED APPLICATION
72 (10.9.99) X	已撤銷 REVOKED
---	會議日期 DATE OF MEETING
---	申請編號 APPLICATION NUMBER

申請地點界線只作識別用
APPLICATION SITE BOUNDARY FOR IDENTIFICATION PURPOSE ONLY

先前申請圖 PREVIOUS APPLICATIONS PLAN

臨時存放建築物物料及貨櫃、物流中心及附屬工場（為期3年）
元朗厦村丈量約份第125約地段第1802號B分段餘段（部分）、第1807號（部分）、第1808號餘段（部分）、第1819號（部分）、第1825號（部分）、第1826號、第1827號A分段、第1827號B分段（部分）、第1828號（部分）、第1829號（部分）、第1830號（部分）、第1831號（部分）、第1835號（部分）、第1836號（部分）、第1837號、第1838號、第1839號（部分）、第1843號（部分）及第1844號（部分）
TEMPORARY STORAGE OF CONSTRUCTION MATERIALS AND CONTAINERS, LOGISTICS CENTRE AND ANCILLARY WORKSHOP FOR A PERIOD OF 3 YEARS
LOTS 1802 S.B RP (PART), 1807 (PART), 1808 RP (PART), 1819 (PART), 1825 (PART), 1826, 1827 S.A, 1827 S.B (PART), 1828 (PART), 1829 (PART), 1830 (PART), 1831 (PART), 1835 (PART), 1836 (PART), 1837, 1838, 1839 (PART) 1843 (PART) AND 1844 (PART) IN D.D.125, HA TSUEN, YUEN LONG
SCALE 1 : 4 000 比例尺



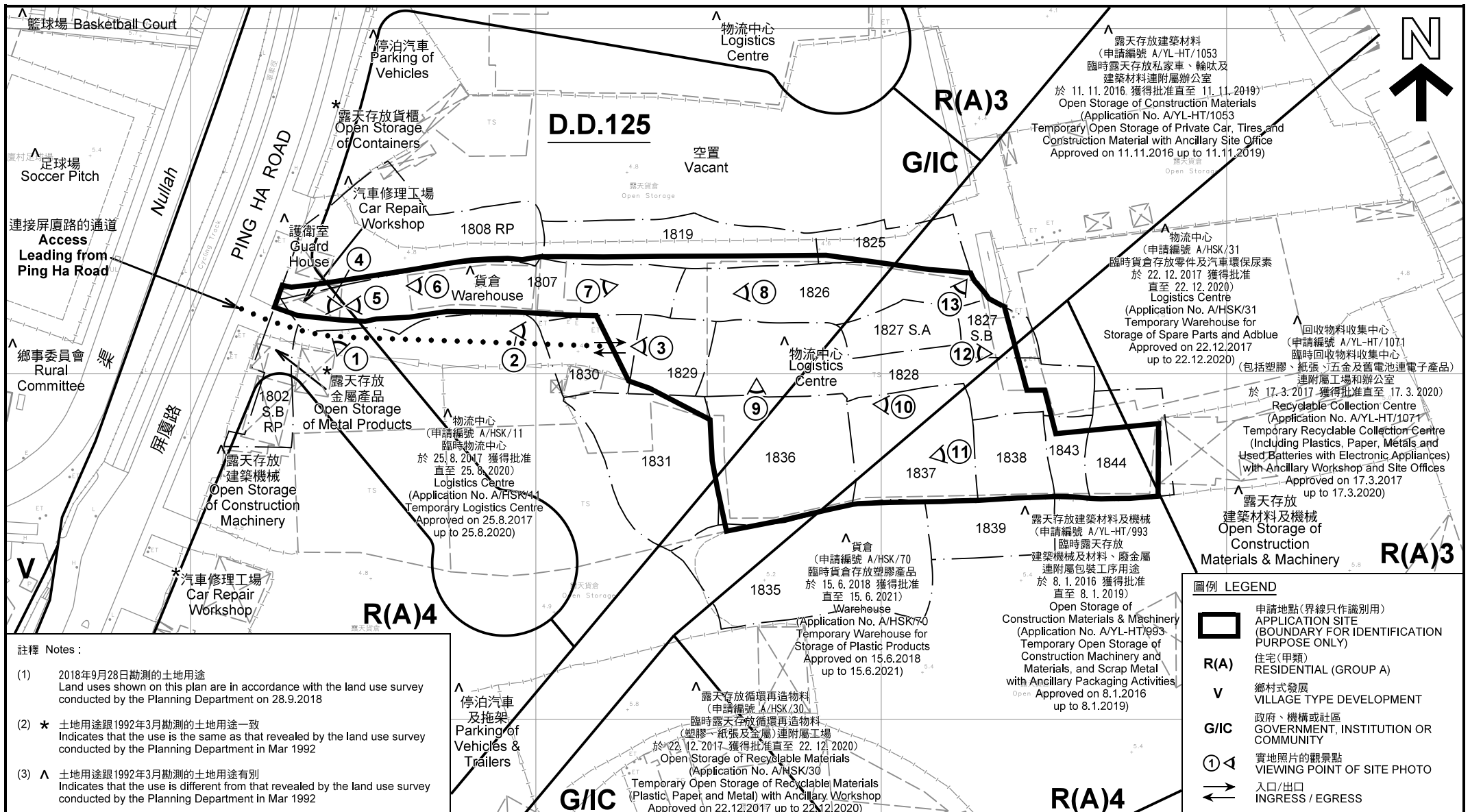
本摘要圖於2018年10月31日擬備，
所根據的資料為測量圖編號
6-NW-2D、3C、7B、7D、8A 及 8C
EXTRACT PLAN PREPARED ON 31.10.2018
BASED ON SURVEY SHEETS No.
6-NW-2D, 3C, 7B, 7D, 8A & 8C

**規劃署
PLANNING
DEPARTMENT**



參考編號
REFERENCE No.
A/HSK/105

**圖 PLAN
A-1b**



註釋 Notes :

(1) 2018年9月28日勘測的土地用途
Land uses shown on this plan are in accordance with the land use survey conducted by the Planning Department on 28.9.2018

(2) * 土地用途跟1992年3月勘測的土地用途一致
Indicates that the use is the same as that revealed by the land use survey conducted by the Planning Department in Mar 1992

(3) ^ 土地用途跟1992年3月勘測的土地用途有別
Indicates that the use is different from that revealed by the land use survey conducted by the Planning Department in Mar 1992

圖例 LEGEND

	申請地點(界線只作識別用) APPLICATION SITE (BOUNDARY FOR IDENTIFICATION PURPOSE ONLY)
R(A)	住宅(甲類) RESIDENTIAL (GROUP A)
V	鄉村式發展 VILLAGE TYPE DEVELOPMENT
G/IC	政府、機構或社區 GOVERNMENT, INSTITUTION OR COMMUNITY
	實地照片的觀景點 VIEWING POINT OF SITE PHOTO
	入口/出口 INGRESS / EGRESS

本摘要圖於2018年10月31日擬備，所根據的資料為測量圖編號 6-NW-7B
EXTRACT PLAN PREPARED ON 31.10.2018
BASED ON SURVEY SHEET No. 6-NW-7B

平面圖 SITE PLAN

臨時存放建築物料及貨櫃、物流中心及附屬工場(為期3年)
元朗厦村丈量約份第125約地段第1802號B分段段(部分)、第1807號(部分)、第1808號餘段(部分)、
第1819號(部分)、第1825號(部分)、第1826號、第1827號A分段、第1827號B分段(部分)、
第1828號(部分)、第1829號(部分)、第1830號(部分)、第1831號(部分)、第1835號(部分)、
第1836號(部分)、第1837號、第1838號、第1839號(部分)、第1843號(部分)及第1844號(部分)
TEMPORARY STORAGE OF CONSTRUCTION MATERIALS AND CONTAINERS,
LOGISTICS CENTRE AND ANCILLARY WORKSHOP FOR A PERIOD OF 3 YEARS
LOTS 1802 S.B RP (PART), 1807 (PART), 1808 RP (PART), 1819 (PART),
1825 (PART), 1826, 1827 S.A, 1827 S.B (PART), 1828 (PART), 1829 (PART),
1830 (PART), 1831 (PART), 1835 (PART), 1836 (PART), 1837, 1838,
1839 (PART) 1843 (PART) AND 1844 (PART) IN D.D.125, HA TSUEN, YUEN LONG
SCALE 1 : 1 500 比例尺

米 20 0 20 40 60 米
METRES

**規劃署
PLANNING
DEPARTMENT**

參考編號
REFERENCE No.
A/HSK/105

**圖 PLAN
A-2**



圖例 LEGEND



申請地點(界線只作識別用)
APPLICATION SITE
(BOUNDARY FOR IDENTIFICATION
PURPOSE ONLY)

本摘要圖於2018年10月26日擬備，所根據的資料為地政總署於2018年1月3日拍得的航攝照片編號 E033213C
EXTRACT PLAN PREPARED ON 26.10.2018
BASED ON AERIAL PHOTO No.
E033213C TAKEN ON 3.1.2018
BY LANDS DEPARTMENT

航攝照片 AERIAL PHOTO

臨時存放建築物料及貨櫃、物流中心及附屬工場(為期3年)
元朗厦村丈量約份第125約地段第1802號B分段餘段(部分)、第1807號(部分)、第1808號餘段(部分)、第1819號(部分)、第1825號(部分)、第1826號、第1827號A分段、第1827號B分段(部分)、第1828號(部分)、第1829號(部分)、第1830號(部分)、第1831號(部分)、第1835號(部分)、第1836號(部分)、第1837號、第1838號、第1839號(部分)、第1843號(部分)及第1844號(部分)
TEMPORARY STORAGE OF CONSTRUCTION MATERIALS AND CONTAINERS, LOGISTICS CENTRE AND ANCILLARY WORKSHOP FOR A PERIOD OF 3 YEARS
LOTS 1802 S.B RP (PART), 1807 (PART), 1808 RP (PART), 1819 (PART), 1825 (PART), 1826, 1827 S.A, 1827 S.B (PART), 1828 (PART), 1829 (PART), 1830 (PART), 1831 (PART), 1835 (PART), 1836 (PART), 1837, 1838, 1839 (PART) 1843 (PART) AND 1844 (PART) IN D.D.125, HA TSUEN, YUEN LONG

規劃署
PLANNING
DEPARTMENT



參考編號
REFERENCE No.
A/HSK/105

圖 PLAN
A-3



申請地點界線只作識別用 APPLICATION SITE BOUNDARY FOR IDENTIFICATION PURPOSE ONLY

實地照片 SITE PHOTOS

臨時存放建築物料及貨櫃、物流中心及附屬工場（為期3年）
 元朗厦村丈量約份第125約地段第1802號B分段餘段（部分）、第1807號（部分）、第1808號餘段（部分）、
 第1819號（部分）、第1825號（部分）、第1826號、第1827號A分段、第1827號B分段（部分）、
 第1828號（部分）、第1829號（部分）、第1830號（部分）、第1831號（部分）、第1835號（部分）、
 第1836號（部分）、第1837號、第1838號、第1839號（部分）、第1843號（部分）及第1844號（部分）
 TEMPORARY STORAGE OF CONSTRUCTION MATERIALS AND CONTAINERS,
 LOGISTICS CENTRE AND ANCILLARY WORKSHOP FOR A PERIOD OF 3 YEARS
 LOTS 1802 S.B RP (PART), 1807 (PART), 1808 RP (PART), 1819 (PART),
 1825 (PART), 1826, 1827 S.A, 1827 S.B (PART), 1828 (PART), 1829 (PART),
 1830 (PART), 1831 (PART), 1835 (PART), 1836 (PART), 1837, 1838,
 1839 (PART) 1843 (PART) AND 1844 (PART) IN D.D.125, HA TSUEN, YUEN LONG

本圖於2018年10月31日擬備，所根據的資料為攝於2018年9月28日的實地照片
 PLAN PREPARED ON 31.10.2018
 BASED ON SITE PHOTOS
 TAKEN ON 28.9.2018

規劃署
 PLANNING
 DEPARTMENT



參考編號
 REFERENCE No.
 A/HSK/105

圖 PLAN
 A-4a



申請地點
APPLICATION SITE



申請地點
APPLICATION SITE



申請地點
APPLICATION SITE

申請地點界線只作識別用 APPLICATION SITE BOUNDARY FOR IDENTIFICATION PURPOSE ONLY

實地照片 SITE PHOTOS

臨時存放建築物料及貨櫃、物流中心及附屬工場（為期3年）
元朗厦村丈量約份第125約地段第1802號B分段餘段（部分）、第1807號（部分）、第1808號餘段（部分）、
第1819號（部分）、第1825號（部分）、第1826號、第1827號A分段（部分）、第1827號B分段（部分）、
第1828號（部分）、第1829號（部分）、第1830號（部分）、第1831號（部分）、第1835號（部分）、
第1836號（部分）、第1837號、第1838號、第1839號（部分）、第1843號（部分）及第1844號（部分）
TEMPORARY STORAGE OF CONSTRUCTION MATERIALS AND CONTAINERS,
LOGISTICS CENTRE AND ANCILLARY WORKSHOP FOR A PERIOD OF 3 YEARS
LOTS 1802 S.B RP (PART), 1807 (PART), 1808 RP (PART), 1819 (PART),
1825 (PART), 1826, 1827 S.A, 1827 S.B (PART), 1828 (PART), 1829 (PART),
1830 (PART), 1831 (PART), 1835 (PART), 1836 (PART), 1837, 1838,
1839 (PART) 1843 (PART) AND 1844 (PART) IN D.D.125, HA TSUEN, YUEN LONG

本圖於2018年10月31日擬備，所根據的資料為攝於2018年9月28日的實地照片
PLAN PREPARED ON 31.10.2018
BASED ON SITE PHOTOS
TAKEN ON 28.9.2018

規劃署
PLANNING
DEPARTMENT



參考編號
REFERENCE No.
A/HSK/105

圖 PLAN
A-4b



申請地點
APPLICATION SITE



申請地點
APPLICATION SITE



申請地點
APPLICATION SITE

申請地點界線只作識別用 APPLICATION SITE BOUNDARY FOR IDENTIFICATION PURPOSE ONLY

實地照片 SITE PHOTOS

臨時存放建築物料及貨櫃、物流中心及附屬工場（為期3年）

元朗原村丈量約份第125約地段第1802號B分段餘段(部分)、第1807號(部分)、第1808號餘段(部分)、第1819號(部分)、第1825號(部分)、第1826號、第1827號A分段、第1827號B分段(部分)、第1828號(部分)、第1829號(部分)、第1830號(部分)、第1831號(部分)、第1835號(部分)、第1836號(部分)、第1837號、第1838號、第1839號(部分)、第1843號(部分)及第1844號(部分)
TEMPORARY STORAGE OF CONSTRUCTION MATERIALS AND CONTAINERS
LOGISTICS CENTRE AND ANCILLARY WORKSHOP FOR A PERIOD OF 3 YEARS
LOTS 1802 S.B RP (PART), 1807 (PART), 1808 RP (PART), 1819 (PART), 1825 (PART), 1826, 1827 S.A, 1827 S.B (PART), 1828 (PART), 1829 (PART), 1830 (PART), 1831 (PART), 1835 (PART), 1836 (PART), 1837, 1838, 1839 (PART) 1843 (PART) AND 1844 (PART) IN D.D.125, HA TSUEN, YUEN LONG

本圖於2018年10月26日擬備，所根據的資料為攝於2018年9月28日的實地照片
PLAN PREPARED ON 26.10.2018
BASED ON SITE PHOTOS
TAKEN ON 28.9.2018

規劃署
PLANNING
DEPARTMENT



參考編號
REFERENCE No.
A/HSK/105

圖 PLAN
A-4c



實地照片 SITE PHOTOS

臨時存放建築物料及貨櫃、物流中心及附屬工場（為期3年）
 元朗厦村丈量約份第125約地段第1802號B分段餘段（部分）、第1807號（部分）、第1808號餘段（部分）、
 第1819號（部分）、第1825號（部分）、第1826號、第1827號A分段、第1827號B分段（部分）、
 第1828號（部分）、第1829號（部分）、第1830號（部分）、第1831號（部分）、第1835號（部分）、
 第1836號（部分）、第1837號、第1838號、第1839號（部分）、第1843號（部分）及第1844號（部分）
 TEMPORARY STORAGE OF CONSTRUCTION MATERIALS AND CONTAINERS,
 LOGISTICS CENTRE AND ANCILLARY WORKSHOP FOR A PERIOD OF 3 YEARS
 LOTS 1802 S.B RP (PART), 1807 (PART), 1808 RP (PART), 1819 (PART),
 1825 (PART), 1826, 1827 S.A, 1827 S.B (PART), 1828 (PART), 1829 (PART),
 1830 (PART), 1831 (PART), 1835 (PART), 1836 (PART), 1837, 1838,
 1839 (PART) 1843 (PART) AND 1844 (PART) IN D.D.125, HA TSUEN, YUEN LONG

本圖於2018年10月26日擬備，所根據的資料為攝於2018年9月28日的實地照片
 PLAN PREPARED ON 26.10.2018
 BASED ON SITE PHOTOS
 TAKEN ON 28.9.2018

規劃署
 PLANNING
 DEPARTMENT



參考編號
 REFERENCE No.
 A/HSK/105

圖 PLAN
 A-4d