

Project 項目名稱:  
Proposed Temporary Logistics Centre  
for a Period of 3 Years at Lots 2999  
(Part), 3000 RP (Part), 3010 RP (Part),  
3011 RP, 3012 RP (Part), 3035 RP  
(Part), 3038 RP (Part), 3041 RP, 3042  
RP, 3043 (Part), 3044 (Part), 3045 RP,  
3046 RP (Part), 3047 RP, 3050 RP  
(Part), 3051 (Part), 3053 (Part), 3055  
(Part), 3056 S.A (Part), 3056 S.B  
(Part), 3058 (Part), 3062 (Part), 3063  
(Part), 3064, 3065, 3066 (Part), 3067,  
3068, 3069, 3070, 3071, 3072 (Part),  
3073 S.A (Part), 3074,  
3076, 3077 (Part), 3078 (Part), 3105  
(Part), 3106, 3107, 3108 (Part), 3109,  
3110, 3111 RP (Part), 3112 RP (Part),  
3113, 3134 RP (Part), 3135 (Part) in D.D129  
& Adjoining Government Land, Ha  
Tsuen, Yuen Long, N.T.

Drawing No. 圖號:  
**Figure 3**

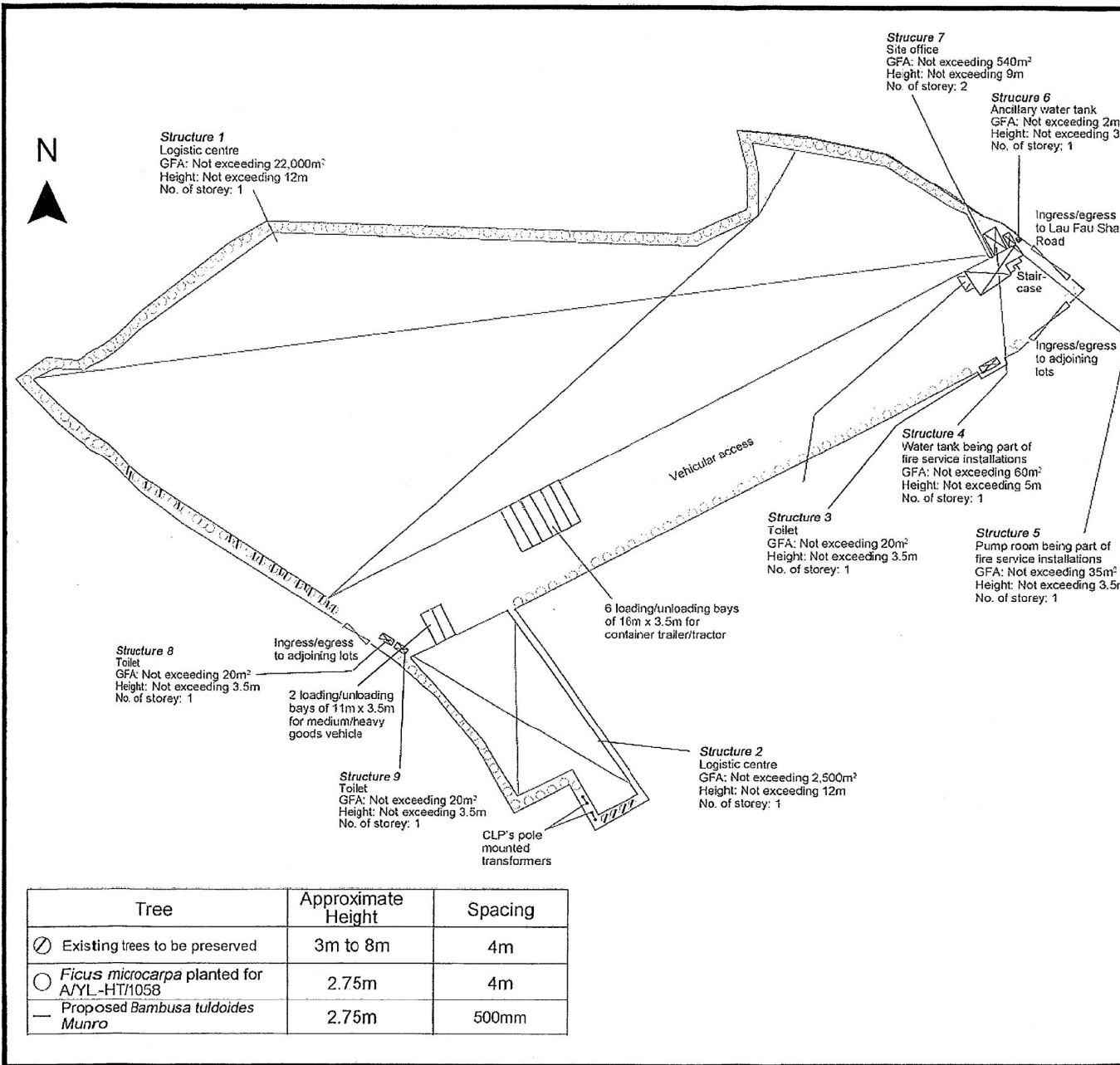
Drawing Title 圖名:  
**Proposed Layout Plan**

Remarks 備註:

Scale 比例:  
**1:1200**

(摘錄自申請人於 10.10.2018 呈交的申請書)  
**(Extract from Applicant's  
Submission of 10.10.2018)**

參考編號 REFERENCE No. <b>A/HSK/108</b>	繪圖 DRAWING <b>A-1</b>
---	--------------------------



Tree	Approximate Height	Spacing
⊗ Existing trees to be preserved	3m to 8m	4m
○ <i>Ficus microcarpa</i> planted for A/YL-HT/1058	2.75m	4m
— Proposed <i>Bambusa tuldoides</i> Munro	2.75m	500mm

Project 項目名稱:  
Proposed Temporary Logistics Centre for a Period of 3 Years at Lots 2999 (Part), 3000 RP (Part), 3010 RP (Part), 3011 RP, 3012 RP (Part), 3035 RP (Part), 3038 RP (Part), 3041 RP, 3042 RP, 3043 (Part), 3044 (Part), 3045 RP, 3046 RP (Part), 3047 RP, 3050 RP (Part), 3051 (Part), 3053 (Part), 3055 (Part), 3056 S.A (Part), 3056 S.B (Part), 3058 (Part), 3062 (Part), 3063 (Part), 3064, 3065, 3066 (Part), 3067, 3068, 3069, 3070, 3071, 3072 (Part), 3073 S.A (Part), 3074, 3076, 3077 (Part), 3078 (Part), 3105 (Part), 3106, 3107, 3108 (Part), 3109, 3110, 3111 RP (Part), 3112 RP (Part), 3113, 3134 RP (Part), 3135 (Part) in D.D129 & Adjoining Government Land, Ha Tsuen, Yuen Long, N.T.

Drawing No. 圖號:  
**Figure 4**

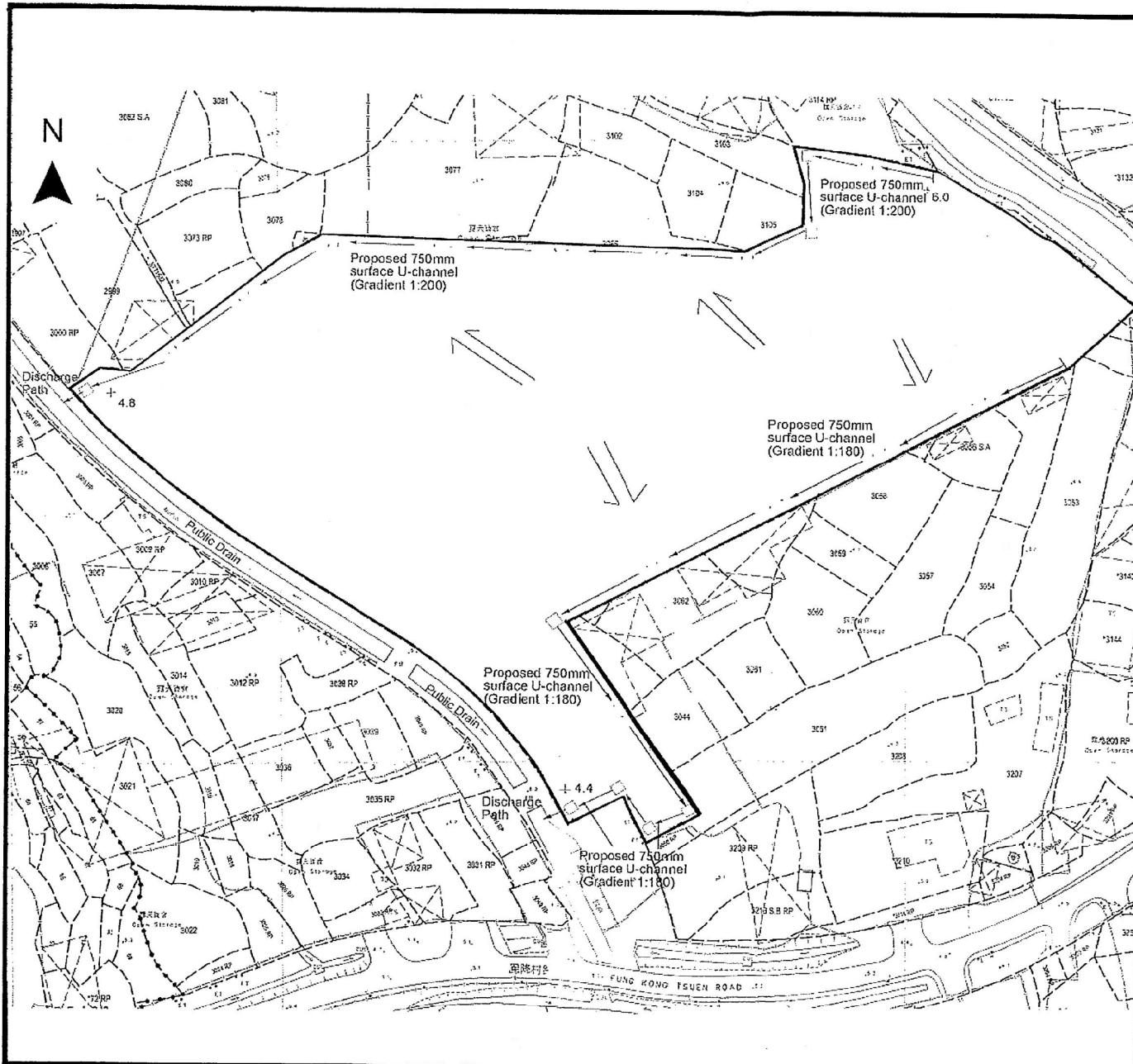
Drawing Title 圖名:  
**Proposed Landscape & Tree Preservation Plan**

Remarks 備註:

Scale 比例:  
1:1200

(摘錄自申請人於 10.10.2018 呈交的申請書)  
(Extract from Applicant's Submission of 10.10.2018)

參考編號 REFERENCE No. A/HSK/108	繪圖 DRAWING A-2
------------------------------------	-------------------



Project 項目名稱:  
 Proposed Temporary Logistics Centre for a Period of 3 Years for Lots 2999 (Part), 3000 RP (Part), 3010 RP (Part), 3011 RP, 3012 RP (Part), 3035 RP (Part), 3038 RP (Part), 3041 RP, 3042 RP, 3043 (Part), 3044 (Part), 3045 RP, 3046 RP (Part), 3047 RP, 3050 RP (Part), 3051 (Part), 3053 (Part), 3055 (Part), 3056 S.A (Part), 3056 S.B (Part), 3058 (Part), 3062 (Part), 3063 (Part), 3064, 3065, 3066 (Part), 3067, 3068, 3069, 3070, 3071, 3072 (Part), 3073 S.A (Part), 3074, 3076, 3077 (Part), 3078 (Part), 3105 (Part), 3106, 3107, 3108 (Part), 3109, 3110, 3111 RP (Part), 3112 RP (Part), 3113, 3134 RP (Part), 3135 (Part) in D.D129 & Adjoining Government Land, Ha Tsuen, Yuen Long, N.T.

Drawing No. 圖號:  
 Figure 5

Drawing Title 圖名:  
 Proposed Drainage Plan

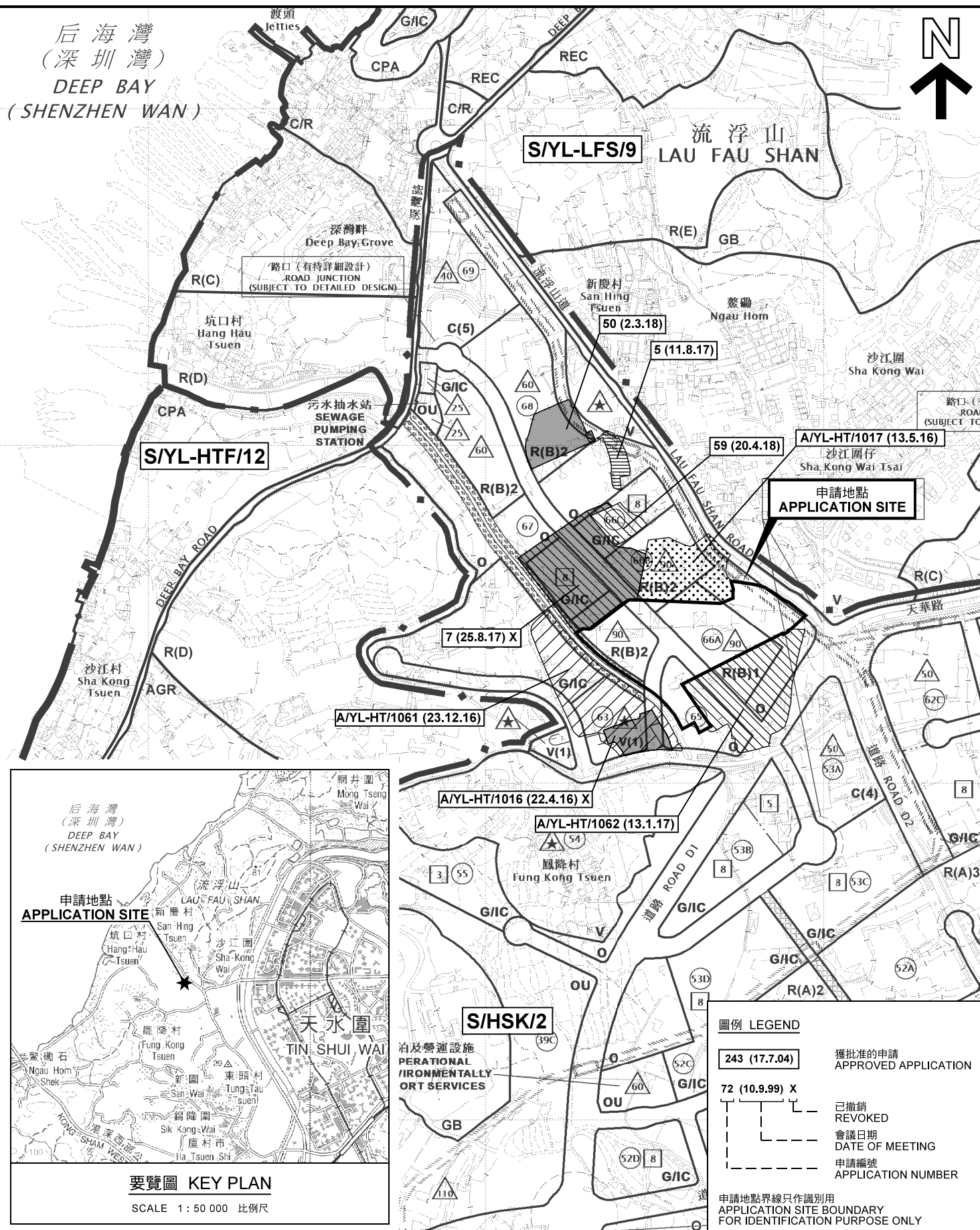
Remarks 備註:  
 +4.8 Level (in mPD)  
 ← Flow of surface runoff  
 □ Proposed catchpit

Scale 比例:  
 1:1200

(摘錄自申請人於 10.10.2018 呈交的申請書)  
 (Extract from Applicant's Submission of 10.10.2018)

參考編號 REFERENCE No. A/HSK/108	繪圖 DRAWING A-3
------------------------------------	-------------------

后海灣  
(深圳灣)  
DEEP BAY  
(SHENZHEN WAN)



**圖例 LEGEND**

243 (17.7.04)	獲批准的申請 APPROVED APPLICATION
72 (10.9.99) X	已撤銷 REVOKED
	會議日期 DATE OF MEETING
	申請編號 APPLICATION NUMBER

申請地點界線只作識別用  
APPLICATION SITE BOUNDARY  
FOR IDENTIFICATION PURPOSE ONLY

本摘要圖於2018年11月27日擬備，  
所根據的資料為於2018年10月16日  
核准的分區計劃大綱圖編號 S/HSK/2  
EXTRACT PLAN PREPARED ON 27.11.2018  
BASED ON OUTLINE ZONING PLAN No.  
S/HSK/2 APPROVED ON 16.10.2018


位置圖及同類申請 LOCATION PLAN WITH SIMILAR APPLICATIONS

臨時物流中心 (為期3年)  
元朗厦村丈量約份第129約多個地段和毗連政府土地  
TEMPORARY LOGISTICS CENTRE FOR A PERIOD OF 3 YEARS  
VARIOUS LOTS IN D.D.129 AND  
ADJOINING GOVERNMENT LAND, HA TSUEN, YUEN LONG

SCALE 1 : 7 500 比例尺

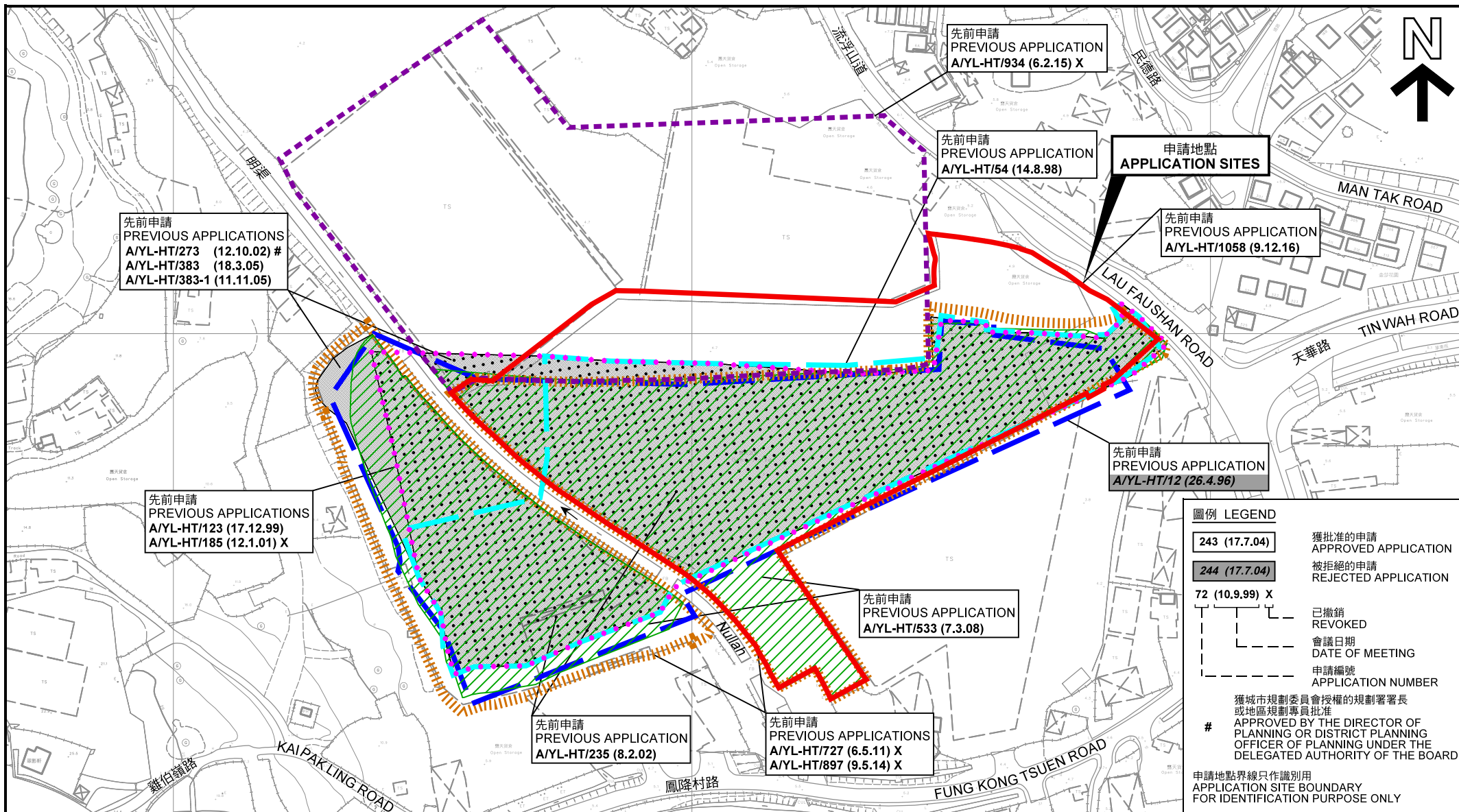
米 100 0 100 200 300 米  
METRES

規劃署  
PLANNING  
DEPARTMENT



參考編號  
REFERENCE No.  
A/HSK/108

圖 PLAN  
A-1a



### 先前申請圖 PREVIOUS APPLICATIONS PLAN

臨時物流中心（為期3年）  
元朗廈村丈量約份第129約多個地段和毗連政府土地  
TEMPORARY LOGISTICS CENTRE FOR A PERIOD OF 3 YEARS  
VARIOUS LOTS IN D.D.129 AND  
ADJOINING GOVERNMENT LAND, HA TSUEN, YUEN LONG

SCALE 1 : 2 500 比例尺  
米 METRES 50 0 50 100 米 METRES

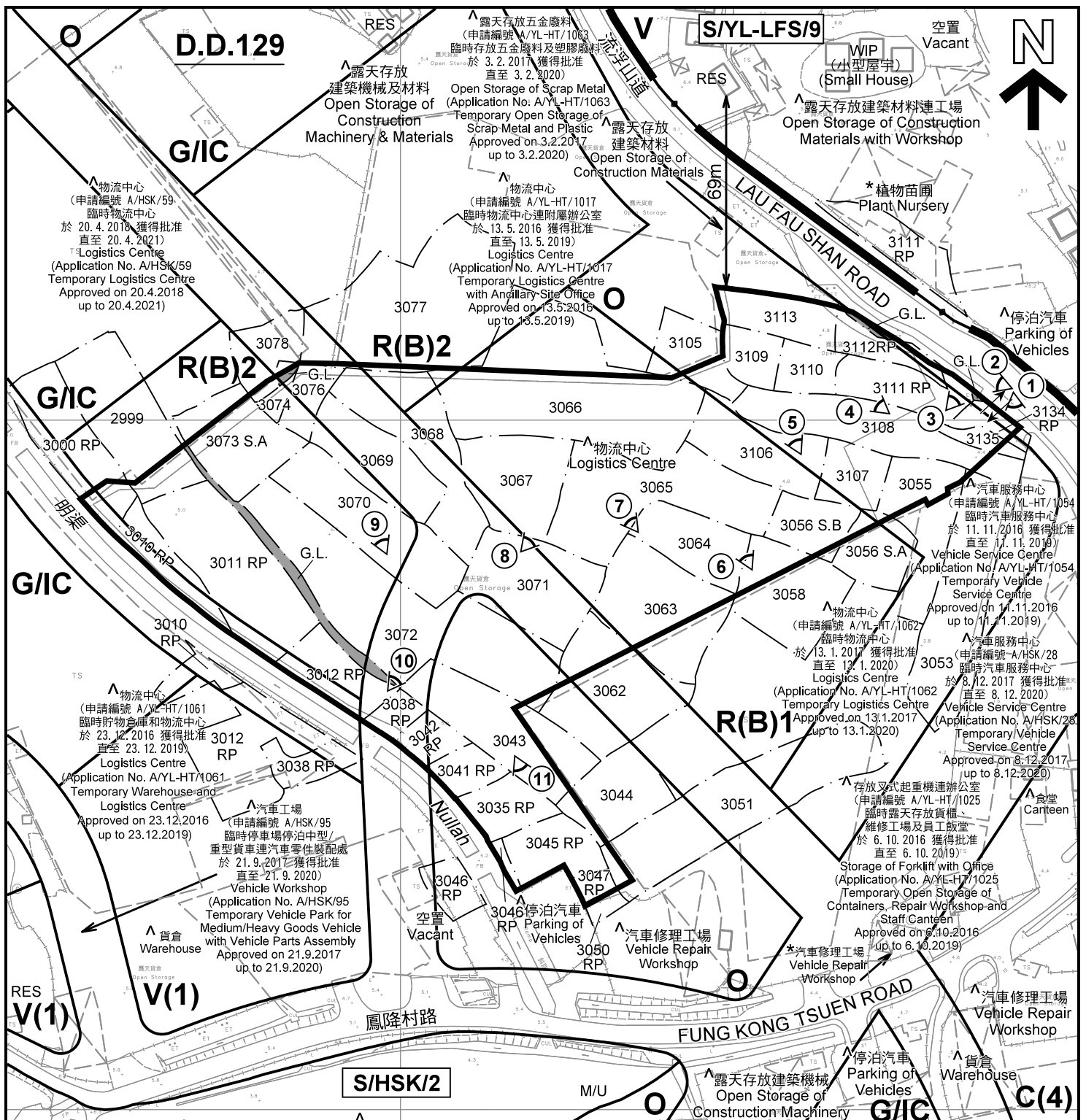
本摘要圖於2018年11月29日擬備，所根據的資料為測量圖編號 6-NW-1B 及 2A  
EXTRACT PLAN PREPARED ON 29.11.2018  
BASED ON SURVEY SHEETS No.  
6-NW-1B & 2A

規劃署  
PLANNING  
DEPARTMENT



參考編號  
REFERENCE No.  
A/HSK/108

圖 PLAN  
A-1b



註釋 Notes:

- (1) 2018年10月19日勘測的土地用途  
Land uses shown on this plan are in accordance with the land use survey conducted by the Planning Department on 19.10.2018
- (2) \* 土地用途跟1992年3月勘測的土地用途一致  
Indicates that the use is the same as that revealed by the land use survey conducted by the Planning Department in Mar 1992
- (3) ^ 土地用途跟1992年3月勘測的土地用途有別  
Indicates that the use is different from that revealed by the land use survey conducted by the Planning Department in Mar 1992

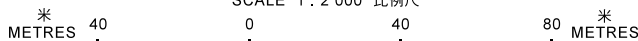
圖例 LEGEND

- 申請地點(界線只作識別用)  
APPLICATION SITE (BOUNDARY FOR IDENTIFICATION PURPOSE ONLY)
- C** 商業  
COMMERCIAL
- R(B)** 住宅(乙類)  
RESIDENTIAL (GROUP B)
- V** 鄉村式發展  
VILLAGE TYPE DEVELOPMENT
- G/I/C** 政府、機構或社區  
GOVERNMENT, INSTITUTION OR COMMUNITY
- 休憩用地  
OPEN SPACE
- G.L.** 政府土地  
GOVERNMENT LAND
- RES** 住宅建築  
RESIDENTIAL STRUCTURES
- M/U** 荒地  
UNUSED LAND
- 實地照片的觀景點  
VIEWING POINT OF SITE PHOTO
- 入口/出口  
INGRESS / EGRESS

平面圖 SITE PLAN

臨時物流中心 (為期3年)  
元朗厦村丈量約份第129約多個地段和毗連政府土地  
TEMPORARY LOGISTICS CENTRE FOR A PERIOD OF 3 YEARS  
VARIOUS LOTS IN D.D.129 AND  
ADJOINING GOVERNMENT LAND, HA TSUEN, YUEN LONG

SCALE 1:2 000 比例尺



規劃署  
PLANNING  
DEPARTMENT



參考編號  
REFERENCE No.  
A/HSK/108

圖 PLAN  
A-2

本摘要圖於2018年11月26日擬備，所根據的資料為測量圖編號 6-NW-2A  
EXTRACT PLAN PREPARED ON 26.11.2018  
BASED ON SURVEY SHEET No.  
6-NW-2A



**圖例 LEGEND**



申請地點(界線只作識別用)  
APPLICATION SITE  
(BOUNDARY FOR IDENTIFICATION  
PURPOSE ONLY)

本摘要圖於2018年11月20日擬備，所根據的資料為地政總署於2018年1月3日拍得的航攝照片編號 E033632C  
EXTRACT PLAN PREPARED ON 20.11.2018  
BASED ON AERIAL PHOTO No.  
E033632C TAKEN ON 3.1.2018  
BY LANDS DEPARTMENT

**航攝照片 AERIAL PHOTO**

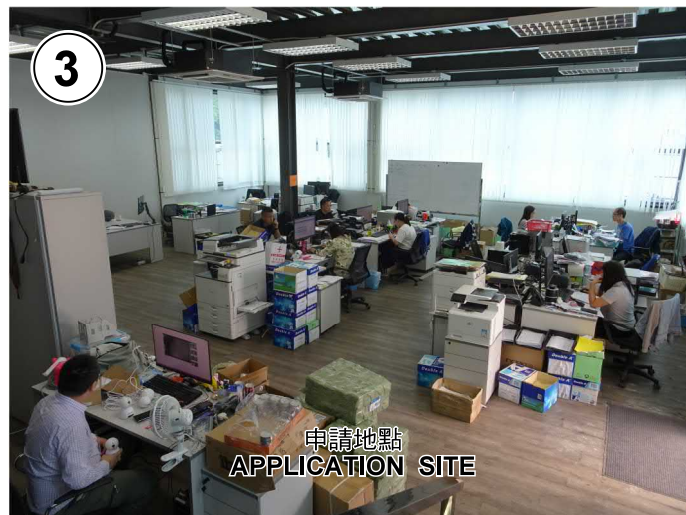
臨時物流中心(為期3年)  
元朗厦村丈量約份第129約多個地段和毗連政府土地  
TEMPORARY LOGISTICS CENTRE FOR A PERIOD OF 3 YEARS  
VARIOUS LOTS IN D.D.129 AND  
ADJOINING GOVERNMENT LAND, HA TSUEN, YUEN LONG

規劃署  
PLANNING  
DEPARTMENT



參考編號  
REFERENCE No.  
A/HSK/108

圖 PLAN  
A-3



申請地點界線只作識別用 APPLICATION SITE BOUNDARY FOR IDENTIFICATION PURPOSE ONLY

**實地照片 SITE PHOTOS**

臨時物流中心（為期3年）  
 元朗厦村丈量約份第129約多個地段和毗連政府土地  
 TEMPORARY LOGISTICS CENTRE FOR A PERIOD OF 3 YEARS  
 VARIOUS LOTS IN D.D.129 AND  
 ADJOINING GOVERNMENT LAND, HA TSUEN, YUEN LONG

規劃署  
 PLANNING  
 DEPARTMENT



參考編號  
 REFERENCE No.  
 A/HSK/108

圖 PLAN  
 A-4a

本圖於2018年11月23日擬備，所根據的資料為攝於2018年10月19日的實地照片  
 PLAN PREPARED ON 23.11.2018  
 BASED ON SITE PHOTOS  
 TAKEN ON 19.10.2018





申請地點  
APPLICATION SITE



申請地點  
APPLICATION SITE



申請地點  
APPLICATION SITE



申請地點  
APPLICATION SITE

**實地照片 SITE PHOTOS**

臨時物流中心（為期3年）  
元朗厦村丈量約份第129約多個地段和毗連政府土地  
TEMPORARY LOGISTICS CENTRE FOR A PERIOD OF 3 YEARS  
VARIOUS LOTS IN D.D.129 AND  
ADJOINING GOVERNMENT LAND, HA TSUEN, YUEN LONG

規劃署  
PLANNING  
DEPARTMENT



參考編號  
REFERENCE No.  
A/HSK/108

圖 PLAN  
A-4b

本圖於2018年11月20日擬備，所根據的資料為攝於2018年10月19日的實地照片  
PLAN PREPARED ON 20.11.2018  
BASED ON SITE PHOTOS  
TAKEN ON 19.10.2018



申請地點  
APPLICATION SITE



申請地點  
APPLICATION SITE



申請地點  
APPLICATION SITE



申請地點  
APPLICATION SITE

**實地照片 SITE PHOTOS**

臨時物流中心（為期3年）  
元朗厦村丈量約份第129約多個地段和毗連政府土地  
TEMPORARY LOGISTICS CENTRE FOR A PERIOD OF 3 YEARS  
VARIOUS LOTS IN D.D.129 AND  
ADJOINING GOVERNMENT LAND, HA TSUEN, YUEN LONG

規 劃 署  
PLANNING  
DEPARTMENT



參考編號  
REFERENCE No.  
A/HSK/108

圖 PLAN  
A-4c

本圖於2018年11月20日擬備，所根據的資料為攝於2018年10月19日的實地照片  
PLAN PREPARED ON 20.11.2018  
BASED ON SITE PHOTOS  
TAKEN ON 19.10.2018