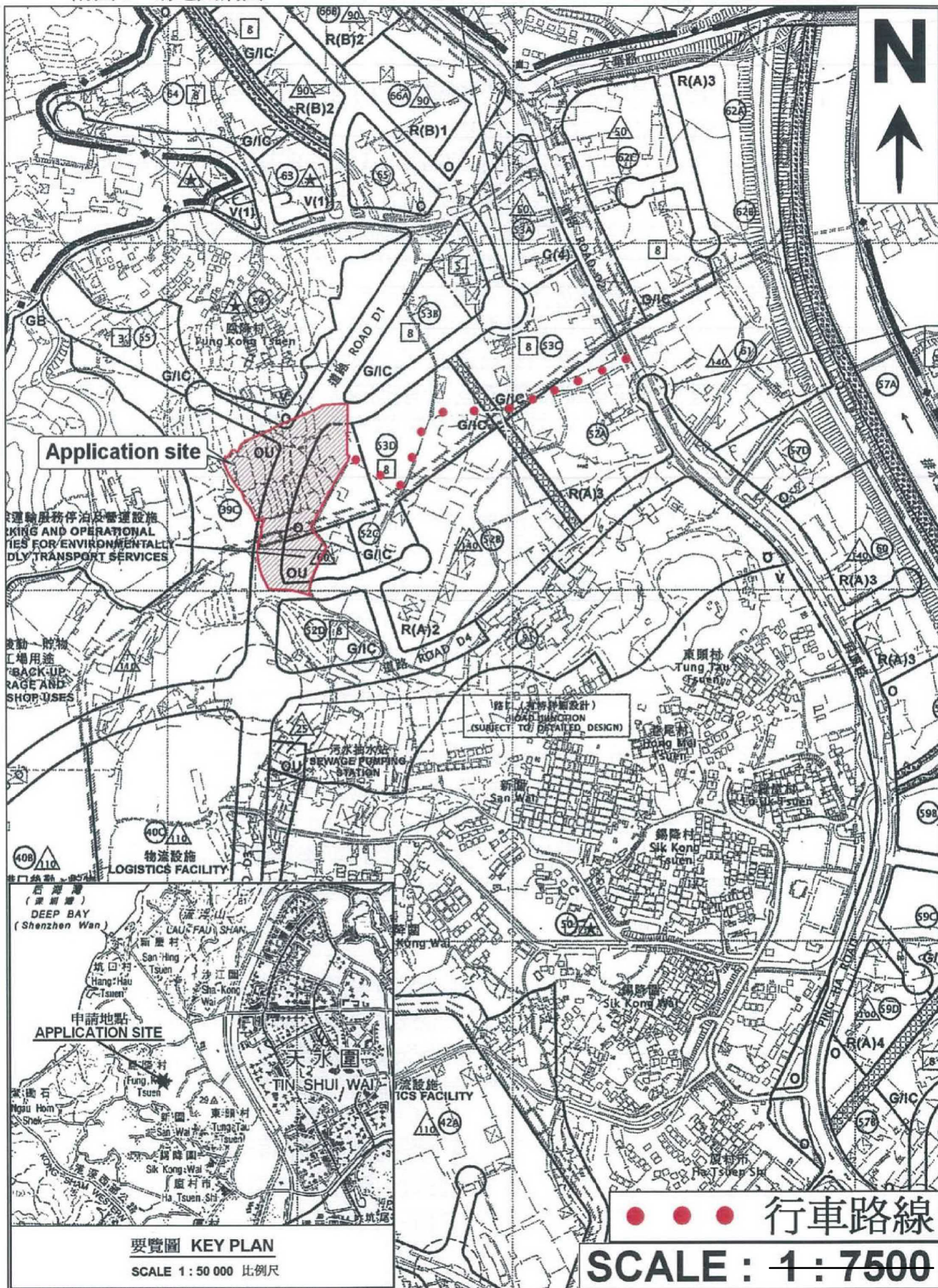


附圖 1：場地大綱圖

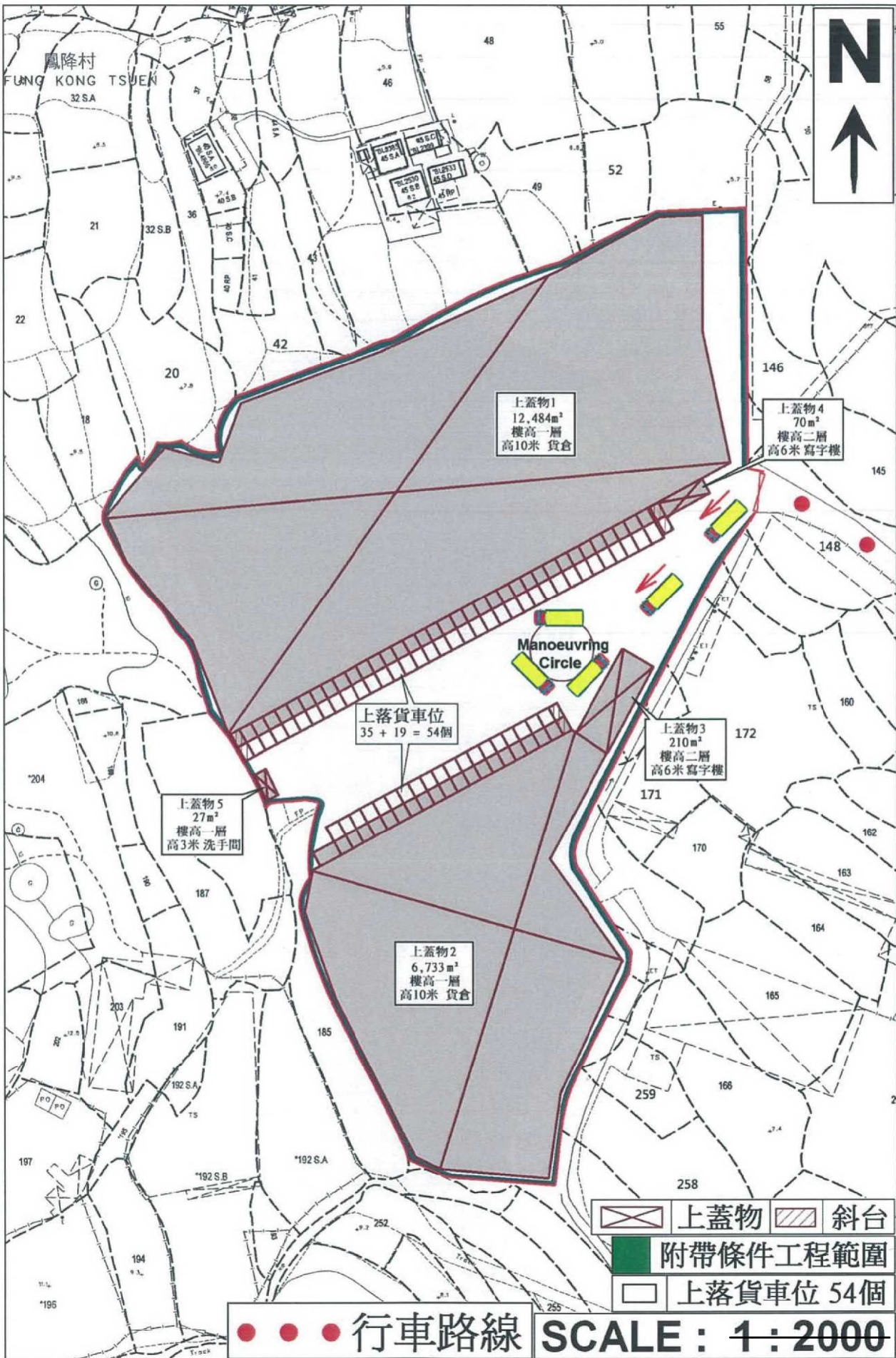


(摘錄自申請人於 15. 10. 2018 提交的申請書)
(Extract from Applicant's
Submission of 15.10.2018)

參考編號
REFERENCE No.
A/HSK/110

繪圖 DRAWING
A-1

附圖 3：場地設計圖

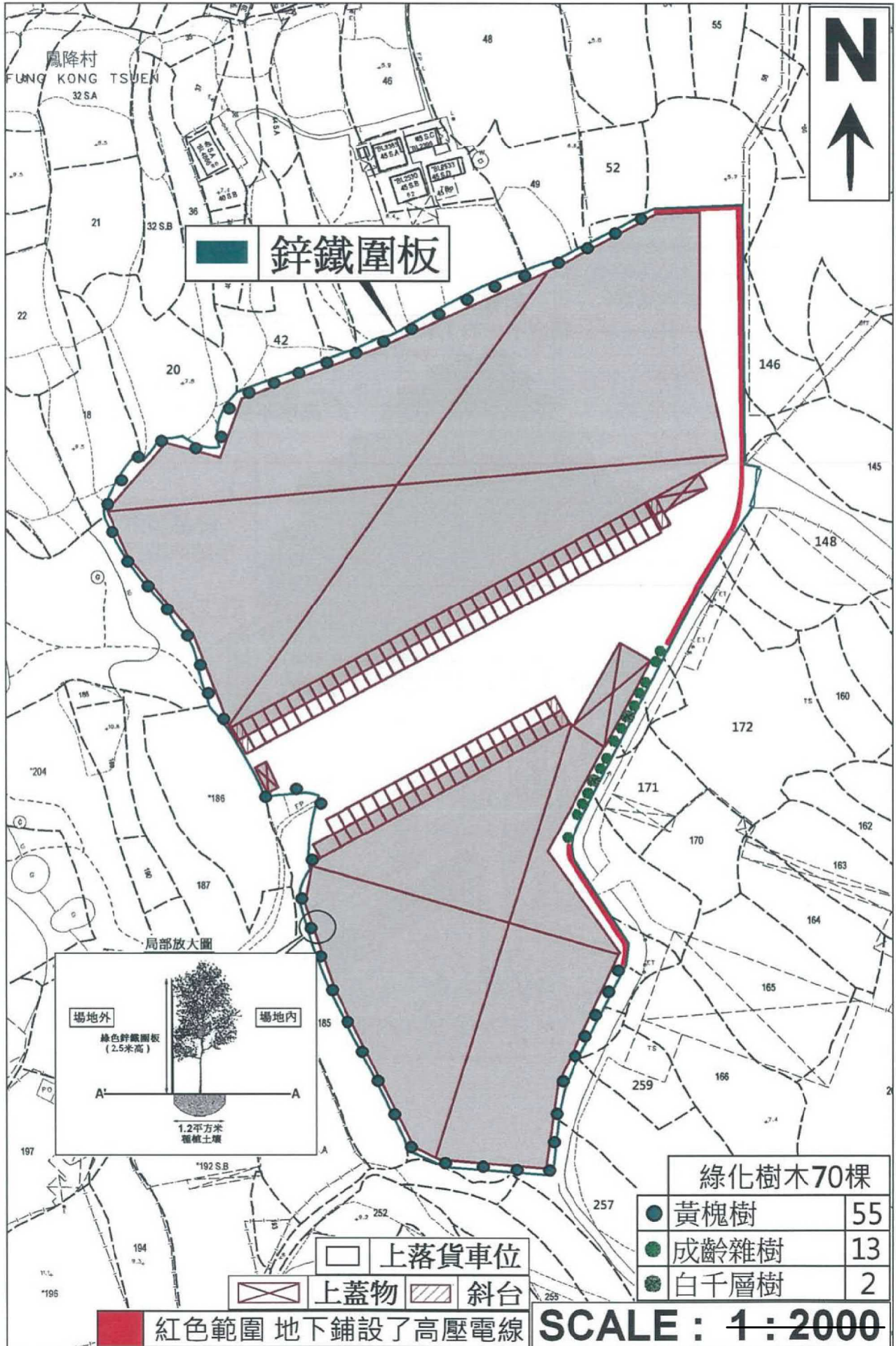


(摘錄自申請人於 15. 10. 2018 呈交的申請書)
(Extract from Applicant's
Submission of 15.10.2018)

參考編號
REFERENCE No.
A/HSK/110

繪圖 DRAWING
A-2

附頁 1：美化環境建議計劃圖

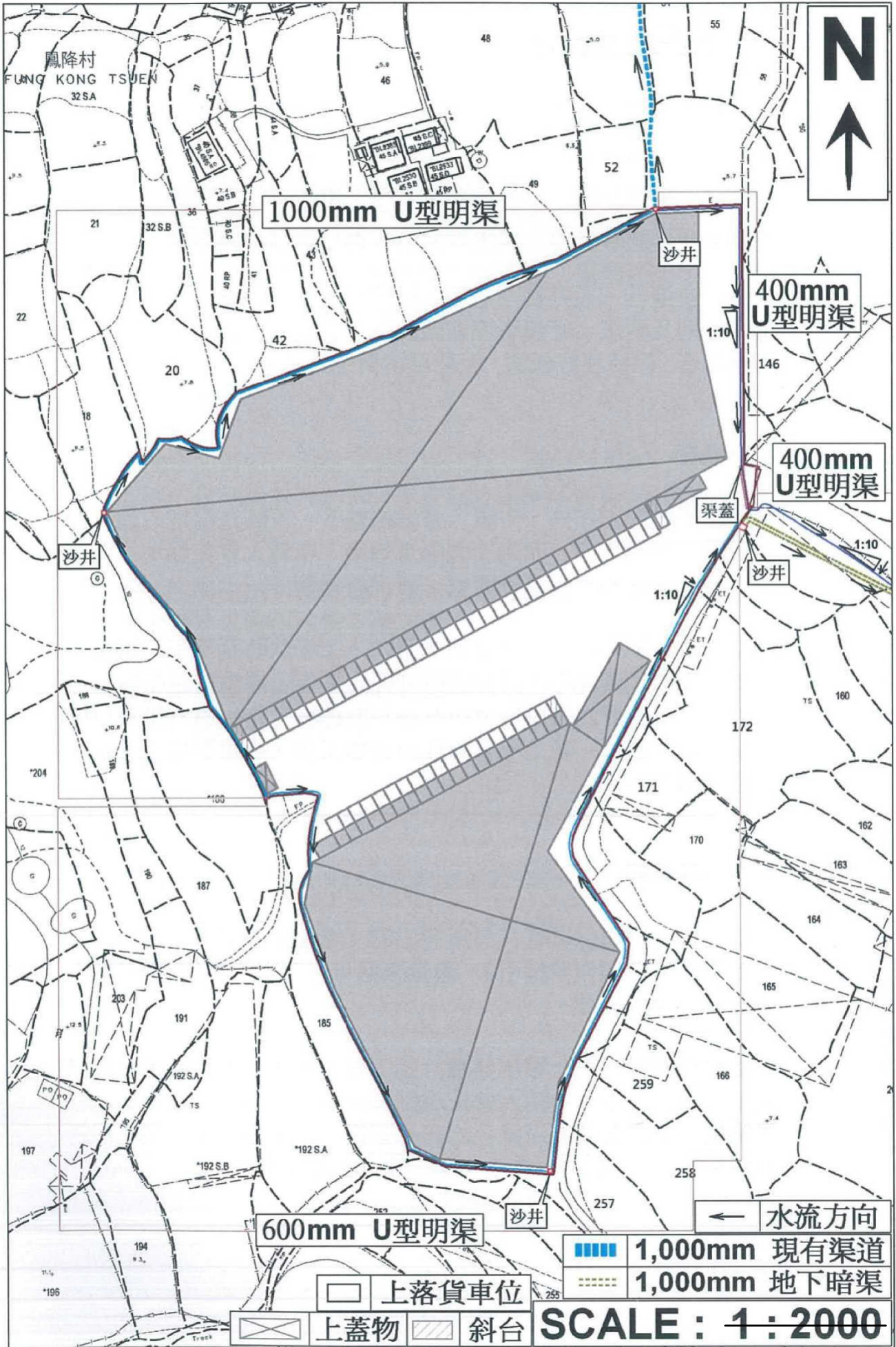


(摘錄自申請人於 15. 10. 2018 呈交的申請書)
(Extract from Applicant's
Submission of 15.10.2018)

參考編號
REFERENCE No.
A/HSK/110

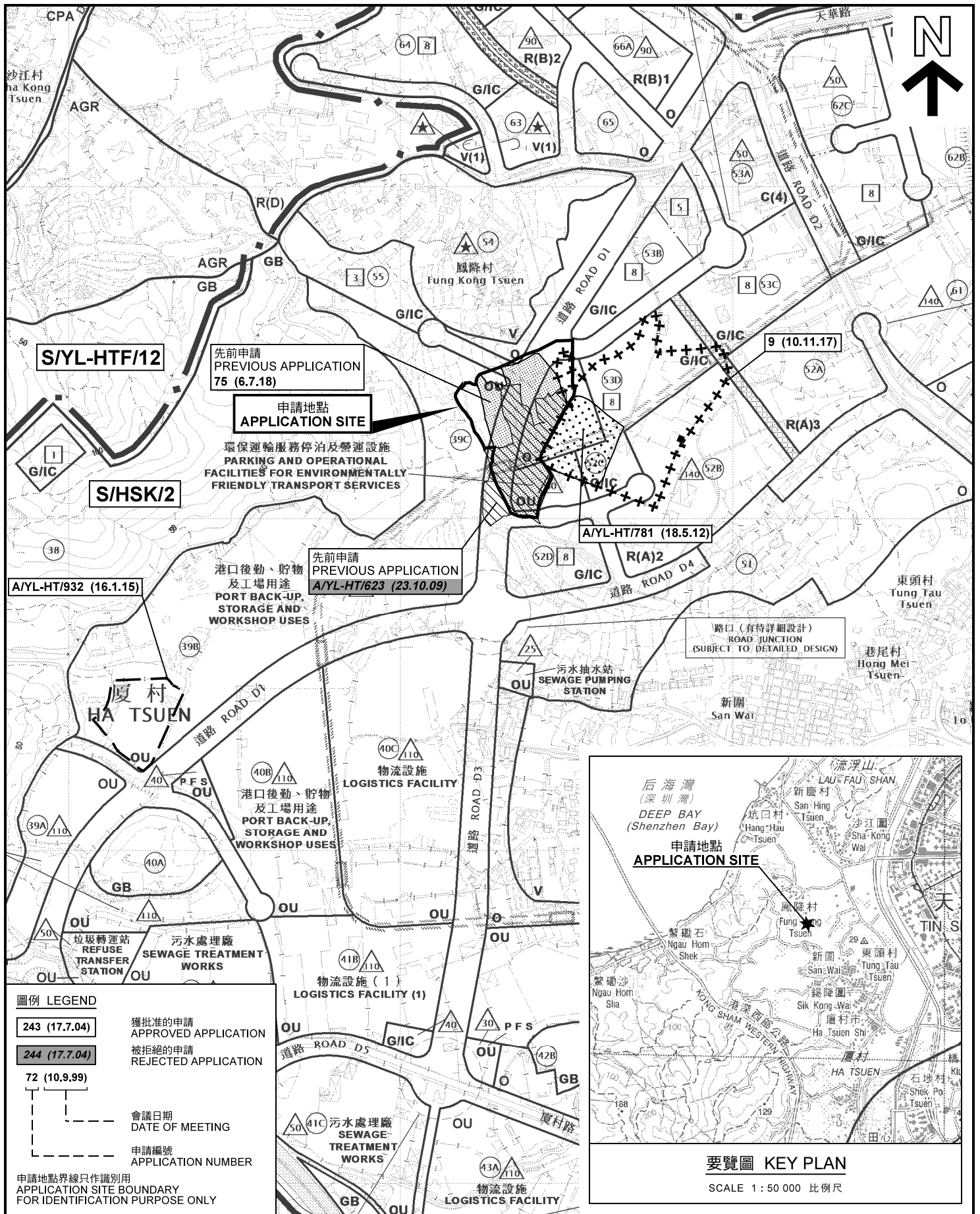
繪圖 DRAWING
A-3

附頁 1：渠務建議計劃圖



(摘錄自申請人於 15. 10. 2018 呈交的申請書)
 (Extract from Applicant's
 Submission of 15.10.2018)

參考編號 REFERENCE No. A/HSK/110	繪圖 DRAWING A-4
------------------------------------	-------------------



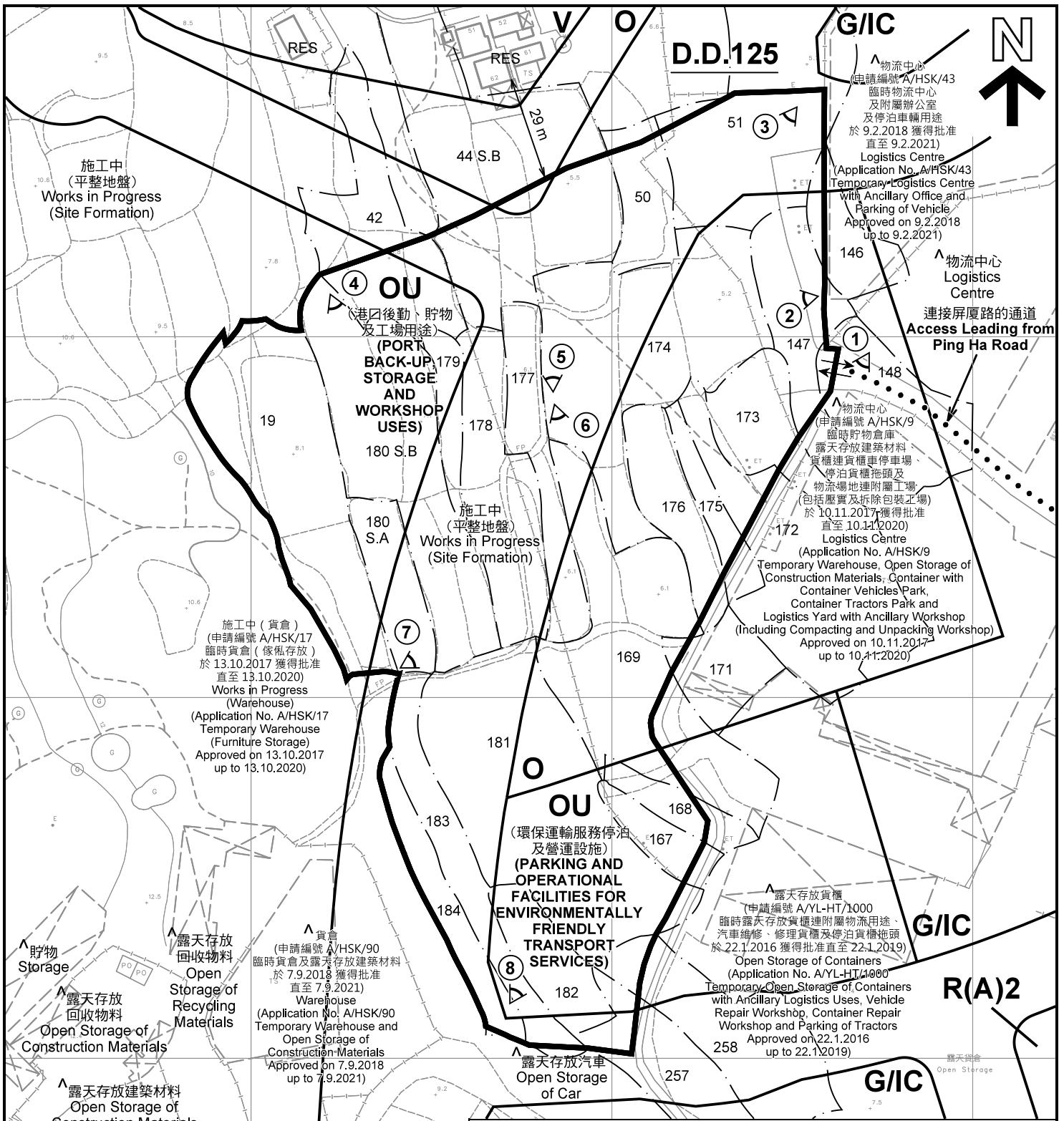
本摘要圖於2018年11月23日擬備，所根據的資料為於2018年10月16日核准的分區計劃大綱圖編號 S/HSK/2 EXTRACT PLAN PREPARED ON 23.11.2018 BASED ON OUTLINE ZONING PLAN No. S/HSK/2 APPROVED ON 16.10.2018

規劃署 PLANNING DEPARTMENT

參考編號 REFERENCE No. A/HSK/110

圖 PLAN A-1

圖 PLAN A-1



註釋 Notes:

- (1) 2018年10月23日勘測的土地用途
Land uses shown on this plan are in accordance with the land use survey conducted by the Planning Department on 23.10.2018
- (2) * 土地用途跟1992年3月勘測的土地用途一致
Indicates that the use is the same as that revealed by the land use survey conducted by the Planning Department in Mar 1992
- (3) ^ 土地用途跟1992年3月勘測的土地用途有別
Indicates that the use is different from that revealed by the land use survey conducted by the Planning Department in Mar 1992

圖例 LEGEND

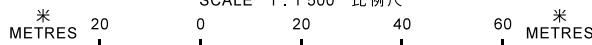
- 申請地點(界線只作識別用)
APPLICATION SITE (BOUNDARY FOR IDENTIFICATION PURPOSE ONLY)
- 住宅(甲類)
RESIDENTIAL (GROUP A)
- 鄉村式發展
VILLAGE TYPE DEVELOPMENT
- 政府、機構或社區
GOVERNMENT, INSTITUTION OR COMMUNITY
- 休憩用地
OPEN SPACE
- 其他指定用途
OTHER SPECIFIED USES
- 住用構築物
RESIDENTIAL STRUCTURES
- 實地照片的觀景點
VIEWING POINT OF SITE PHOTO
- 入口/出口
INGRESS / EGRESS

平面圖 SITE PLAN

擬議臨時物流中心及貨倉 (為期3年)

元朗厦村丈量約份第125約地段第19號、第42號(部分)、第44號B分段(部分)、第50號(部分)、第51號(部分)、第146號(部分)、第147號(部分)、第148號(部分)、第167號(部分)、第168號(部分)、第169號(部分)、第171號(部分)、第172號(部分)、第173號(部分)、第174號(部分)、第175號(部分)、第176號(部分)、第177號(部分)、第178號(部分)、第179號、第180號A分段、第180號B分段、第181號(部分)、第182號、第183號(部分)、第184號(部分)、第257號(部分)及第258號(部分)
PROPOSED TEMPORARY LOGISTICS CENTRE AND WAREHOUSE FOR A PERIOD OF 3 YEARS
LOTS 19, 42 (PART), 44 S.B (PART), 50 (PART), 51 (PART), 146 (PART), 147 (PART), 148 (PART), 167 (PART), 168 (PART), 169 (PART), 171 (PART), 172 (PART), 173 (PART), 174, 175 (PART), 176 (PART), 177, 178, 179, 180 S.B, 180 S.A, 181 (PART), 182, 183 (PART), 184 (PART), 176 (PART), 177, 178, 179, 180 S.A, 180 S.B, 181 (PART), 182, 183 (PART), 184 (PART), 257 (PART) AND 258 (PART) IN D.D.125, HA TSUEN, YUEN LONG

SCALE 1 : 1 500 比例尺



本摘要圖於2018年11月27日擬備, 所根據的資料為測量圖編號 6-NW-2C
EXTRACT PLAN PREPARED ON 27.11.2018 BASED ON SURVEY SHEET No. 6-NW-2C

規劃署
PLANNING DEPARTMENT



參考編號
REFERENCE No.
A/HSK/110

圖 PLAN
A-2



鳳隆村
Fung Kong Tsuen

連接屏廈路的通道
Access Leading From
Ping Ha Road

圖例 LEGEND



申請地點(界線只作識別用)
APPLICATION SITE
(BOUNDARY FOR IDENTIFICATION
PURPOSE ONLY)

本摘要圖於2018年11月23日擬備，所根據的資料為地政總署於2018年1月3日拍得的航攝照片編號 E033656C
EXTRACT PLAN PREPARED ON 23.11.2018
BASED ON AERIAL PHOTO No.
E033656C TAKEN ON 3.1.2018
BY LANDS DEPARTMENT

航攝照片 AERIAL PHOTO

擬議臨時物流中心及貨倉 (為期3年)
元朗鳳村丈量約份第125約地段第19號、第42號(部分)、第44號B分段(部分)、第50號(部分)、第51號(部分)、第146號(部分)、第147號(部分)、第148號(部分)、第167號(部分)、第188號(部分)、第169號(部分)、第171號(部分)、第172號(部分)、第173號(部分)、第174號(部分)、第175號(部分)、第176號(部分)、第177號(部分)、第178號(部分)、第179號(部分)、第180號A分段、第180號B分段、第181號(部分)、第182號、第183號(部分)、第184號(部分)、第257號(部分)及第258號(部分)
PROPOSED TEMPORARY LOGISTICS CENTRE AND WAREHOUSE FOR A PERIOD OF 3 YEARS
LOTS 19, 42 (PART), 44 S.B (PART), 50 (PART), 51 (PART), 146 (PART), 147 (PART), 148 (PART), 167 (PART), 168 (PART), 169 (PART), 171 (PART), 172 (PART), 173 (PART), 174, 175 (PART), 176 (PART), 177, 178, 179, 180 S.A, 180 S.B, 181 (PART), 182, 183 (PART), 184 (PART), 257 (PART) AND 258 (PART) IN D.D.125, HA TSUEN, YUEN LONG

規劃署
PLANNING
DEPARTMENT



參考編號
REFERENCE No.
A/HSK/110

圖 PLAN
A-3



申請地點界線只作識別用 APPLICATION SITE BOUNDARY FOR IDENTIFICATION PURPOSE ONLY

實地照片 SITE PHOTOS

本圖於2018年11月23日擬備，所根據的資料為攝於2018年10月23日的實地照片
 PLAN PREPARED ON 23.11.2018
 BASED ON SITE PHOTOS TAKEN
 ON 23.10.2018

擬議臨時物流中心及貨倉（為期3年）
 元朗厦村丈量約份第125約地段第19號、第42號(部分)、第44號B分段(部分)、第50號(部分)、
 第51號(部分)、第146號(部分)、第147號(部分)、第148號(部分)、第167號(部分)、第168號(部分)、
 第169號(部分)、第171號(部分)、第172號(部分)、第173號(部分)、第174號、第175號(部分)、
 第176號(部分)、第177號、第178號、第179號、第180號A分段、第180號B分段、第181號(部分)、
 第182號、第183號(部分)、第184號(部分)、第257號(部分)及第258號(部分)
 PROPOSED TEMPORARY LOGISTICS CENTRE AND WAREHOUSE FOR A PERIOD OF 3 YEARS
 LOTS 19, 42 (PART), 44 S.B (PART), 50 (PART), 51 (PART), 146 (PART), 147 (PART), 148 (PART),
 167 (PART), 168 (PART), 169 (PART), 171 (PART), 172 (PART), 173 (PART), 174, 175 (PART),
 176 (PART), 177, 178, 179, 180 S.A, 180 S.B, 181 (PART), 182, 183 (PART), 184 (PART),
 257 (PART) AND 258 (PART) IN D.D.125, HA TSUEN, YUEN LONG

規劃署
 PLANNING
 DEPARTMENT



參考編號
 REFERENCE No.
 A/HSK/110

圖 PLAN
 A-4a



申請地點界線只作識別用 APPLICATION SITE BOUNDARY FOR IDENTIFICATION PURPOSE ONLY

實地照片 SITE PHOTOS

本圖於2018年11月23日擬備，所根據的資料為攝於2018年10月23日的實地照片
PLAN PREPARED ON 23.11.2018
BASED ON SITE PHOTOS TAKEN
ON 23.10.2018

擬議臨時物流中心及貨倉（為期3年）
元朗厦村丈量約份第125約地段第19號、第42號(部分)、第44號B分段(部分)、第50號(部分)、
第51號(部分)、第146號(部分)、第147號(部分)、第148號(部分)、第167號(部分)、第168號(部分)、
第169號(部分)、第171號(部分)、第172號(部分)、第173號(部分)、第174號、第175號(部分)、
第176號(部分)、第177號、第178號、第179號、第180號A分段、第180號B分段、第181號(部分)、
第182號、第183號(部分)、第184號(部分)、第257號(部分)及第258號(部分)
PROPOSED TEMPORARY LOGISTICS CENTRE AND WAREHOUSE FOR A PERIOD OF 3 YEARS
LOTS 19, 42 (PART), 44 S.B (PART), 50 (PART), 51 (PART), 146 (PART), 147 (PART), 148 (PART),
167 (PART), 168 (PART), 169 (PART), 171 (PART), 172 (PART), 173 (PART), 174, 175 (PART),
176 (PART), 177, 178, 179, 180 S.A, 180 S.B, 181 (PART), 182, 183 (PART), 184 (PART),
257 (PART) AND 258 (PART) IN D.D.125, HA TSUEN, YUEN LONG

規劃署
PLANNING
DEPARTMENT



參考編號
REFERENCE No.
A/HSK/110

圖 PLAN
A-4b