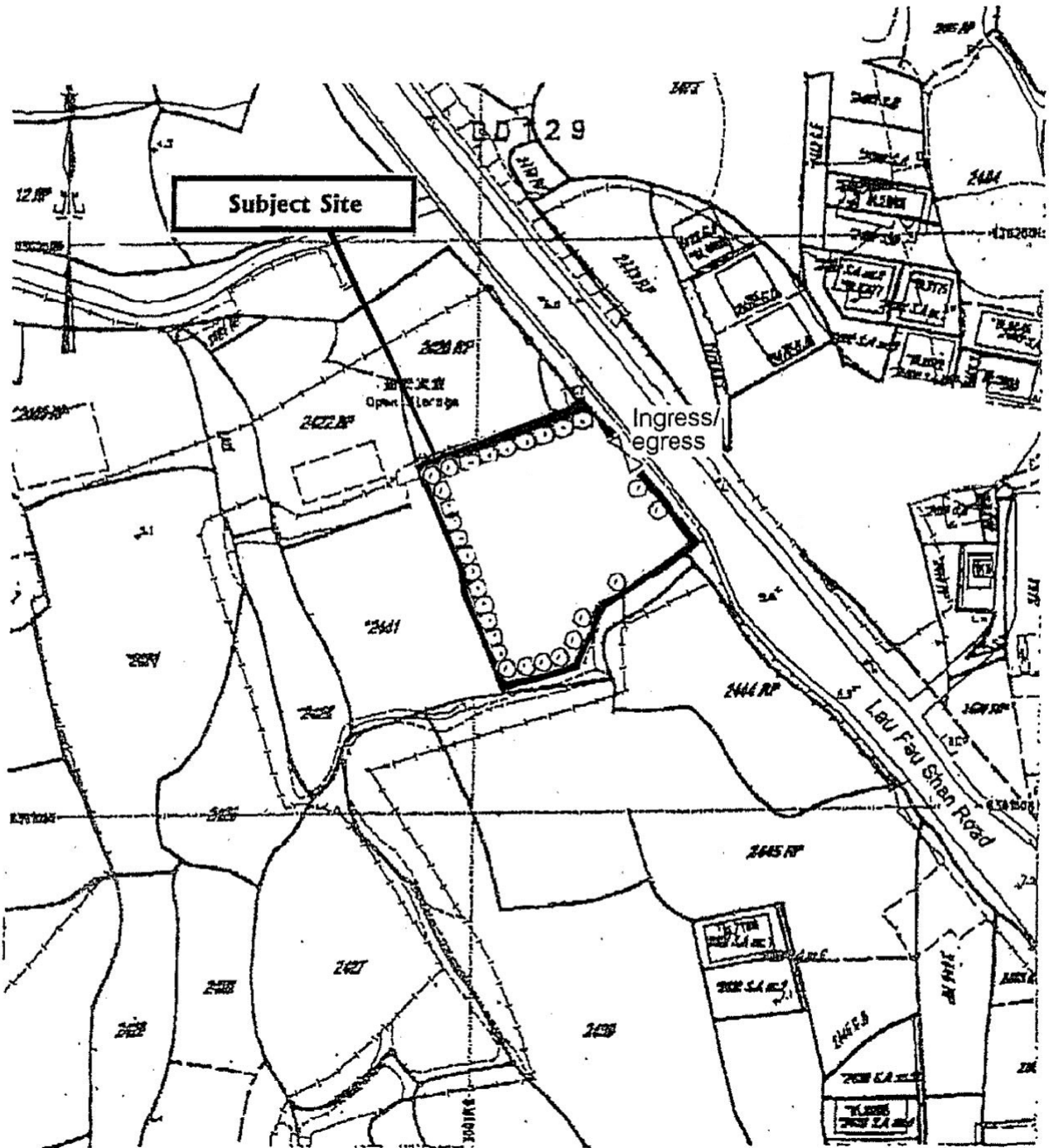


Project 項目名稱: Proposed Temporary Open Storage of Private Car and Ancillary Inspection Centre for a Period of 3 Years at Lots 2420RP (Part), 2422RP (Part), 2442(Part), 2443RP(Part) and Adjoining Government Land in D.D.129, Ha Tsuen, Yuen Long, N.T.	Drawing Title 圖名: Proposed Layout Plan	Remarks 備註:
	Drawing No. 圖號: Figure 3	Scale 比例: 1:500

(摘錄自申請人於 18. 12. 2018 提交的申請書)
(Extract from Applicant's Submission of 18.12.2018)

參考編號 REFERENCE No. A/HSK/127	繪圖 DRAWING A-1
------------------------------------	-------------------

Tree	Approximate HEIGHT	Spacing	Quantity
⊙ Existing <i>Ficus microcarpa</i> to be preserved	About 3m to 7m	3m	29



Project 項目:
 Proposed Temporary Open Storage of Private Car and Ancillary Inspection Centre for a Period of 3 Years at Lots 2420RP (Part), 2422RP (Part), 2442(Part), 2443RP(Part) and Adjoining Government Land in D.D.129, Ha Tsuen, Yuen Long, N.T.

Drawing Title 圖名:
 Proposed Landscape & Tree Preservation Plan

Drawing No. 圖號:
 Figure 4

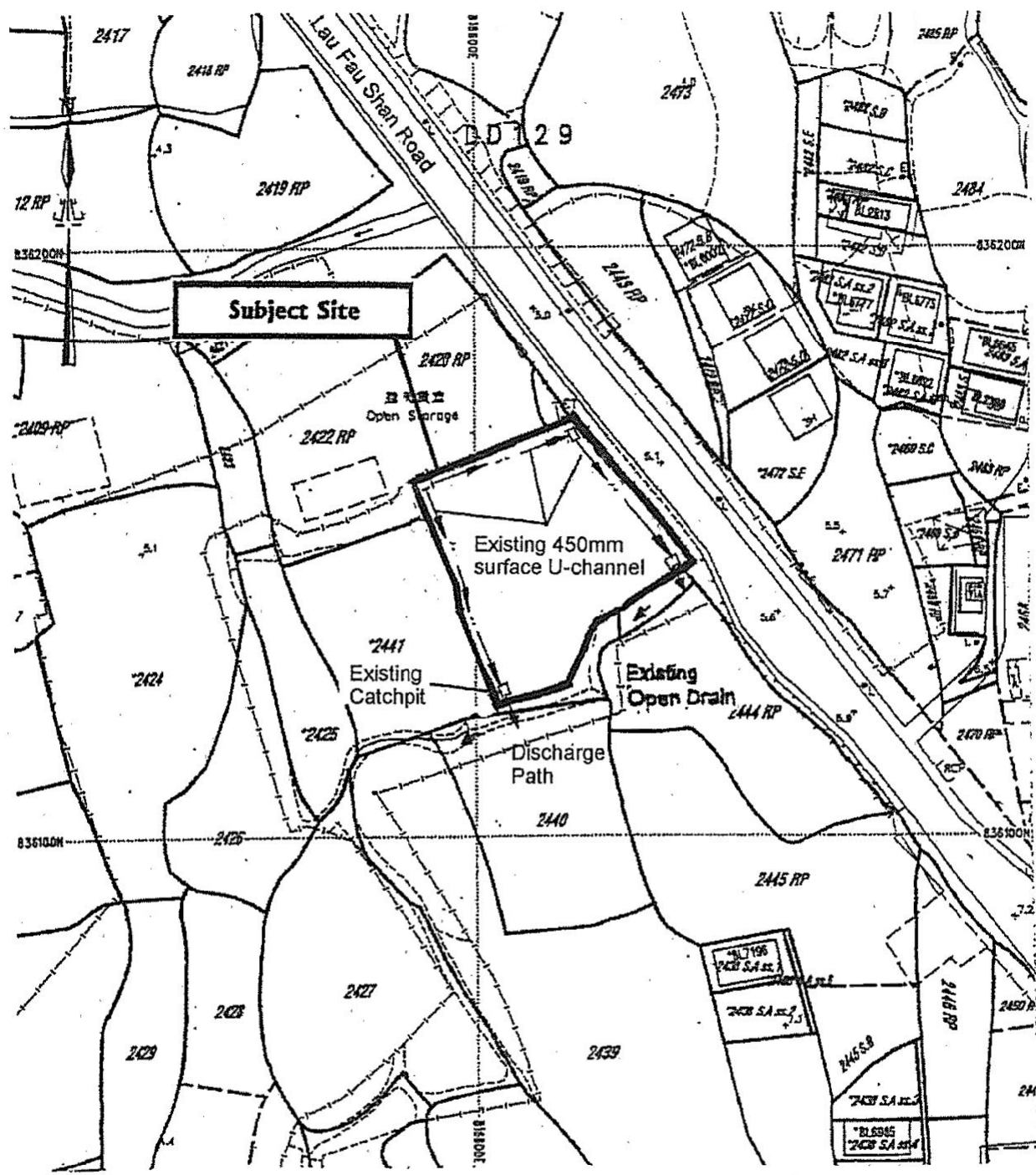
Remarks 備註:

Scale 比例:
 1:1000

(摘錄自申請人於 18. 12. 2018 提交的申請書)
 (Extract from Applicant's Submission of 18.12.2018)

參考編號
 REFERENCE No.
 A/HSK/127

繪圖 DRAWING
 A-2

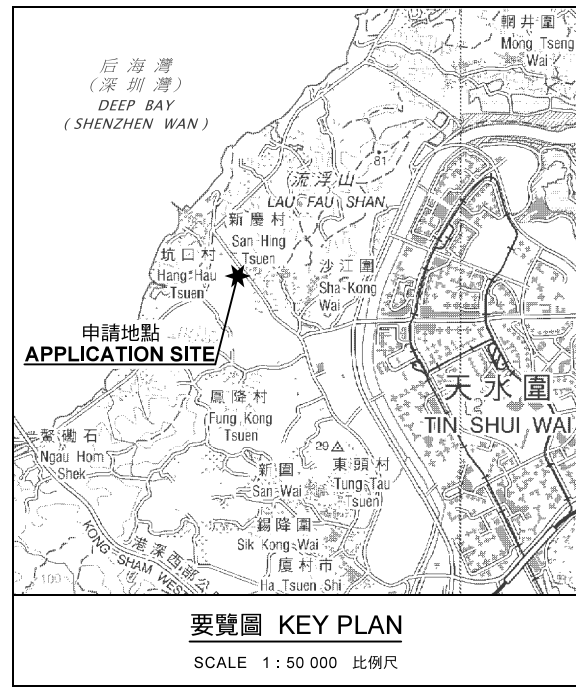
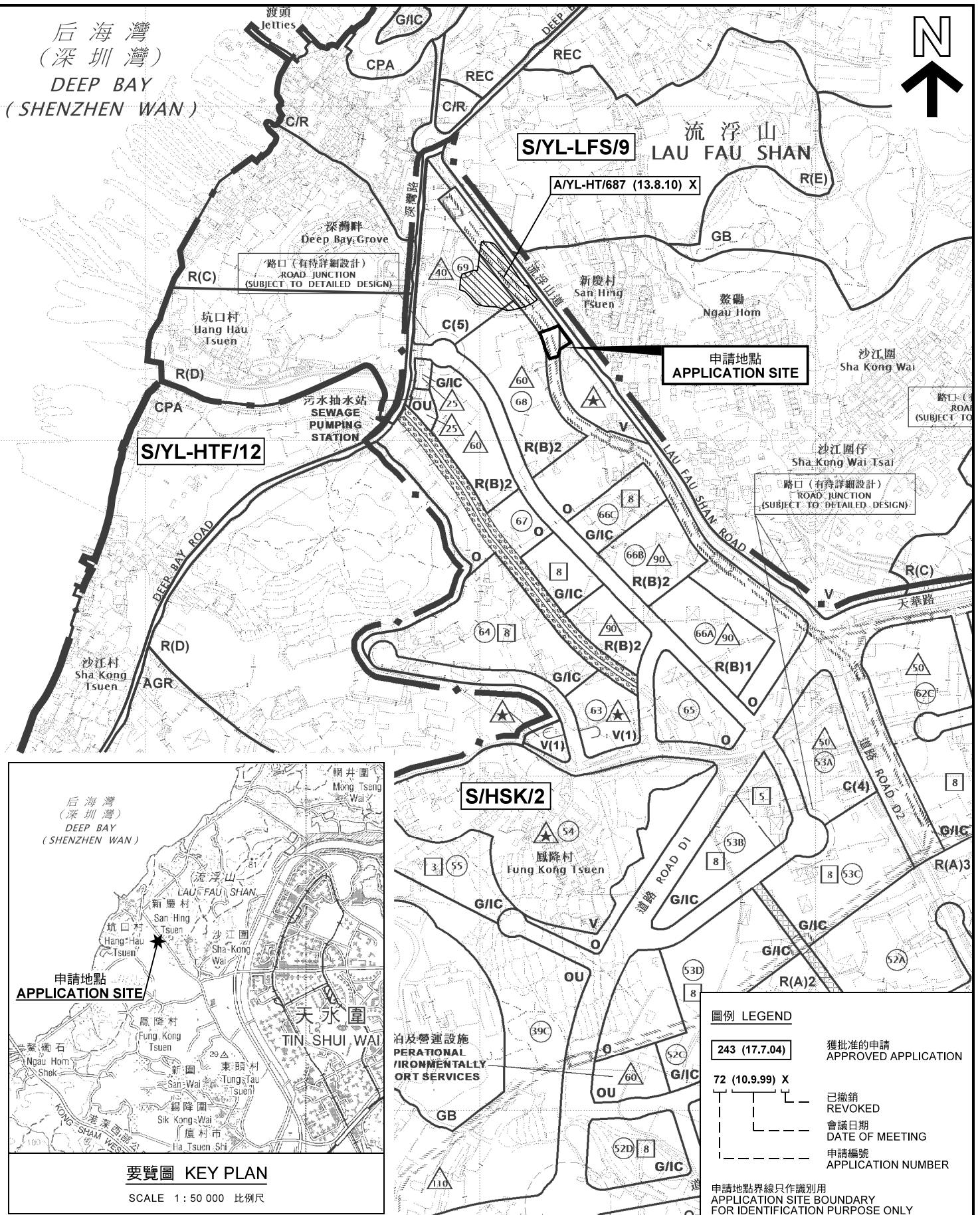


<p>Project 項目名稱: Proposed Temporary Open Storage of Private Car and Ancillary Inspection Centre for a Period of 3 Years at Lots 2420RP (Part), 2422RP (Part), 2442(Part), 2443RP(Part) and Adjoining Government Land in D.D.129, Ha Tsuen, Yuen Long, N.T.</p>	<p>Drawing Title 圖名: As-built Drainage Plan</p>	<p>Remarks 備註: This plan was approved on 2.4.2004 for compliance with approval condition (c) for AYL-HT/329</p>
	<p>Drawing No. 圖號: Figure 5</p>	<p>Scale 比例: 1:1000</p>

(摘錄自申請人於 18. 12. 2018 提交的申請書)
(Extract from Applicant's Submission of 18.12.2018)

<p>參考編號 REFERENCE No. A/HSK/127</p>	<p>繪圖 DRAWING A-3</p>
---	---------------------------

后海灣
(深圳灣)
DEEP BAY
(SHENZHEN WAN)



圖例 LEGEND

	243 (17.7.04)	獲批准的申請 APPROVED APPLICATION
	72 (10.9.99) X	已撤銷 REVOKED
		會議日期 DATE OF MEETING
		申請編號 APPLICATION NUMBER

申請地點界線只作識別用
APPLICATION SITE BOUNDARY
FOR IDENTIFICATION PURPOSE ONLY

本摘要圖於2019年1月7日擬備，
所根據的資料為於2018年10月16日
核准的分區計劃大綱圖編號 S/HSK/2
EXTRACT PLAN PREPARED ON 7.1.2019
BASED ON OUTLINE ZONING PLAN No.
S/HSK/2 APPROVED ON 16.10.2018

位置圖及同類申請 LOCATION PLAN WITH SIMILAR APPLICATION

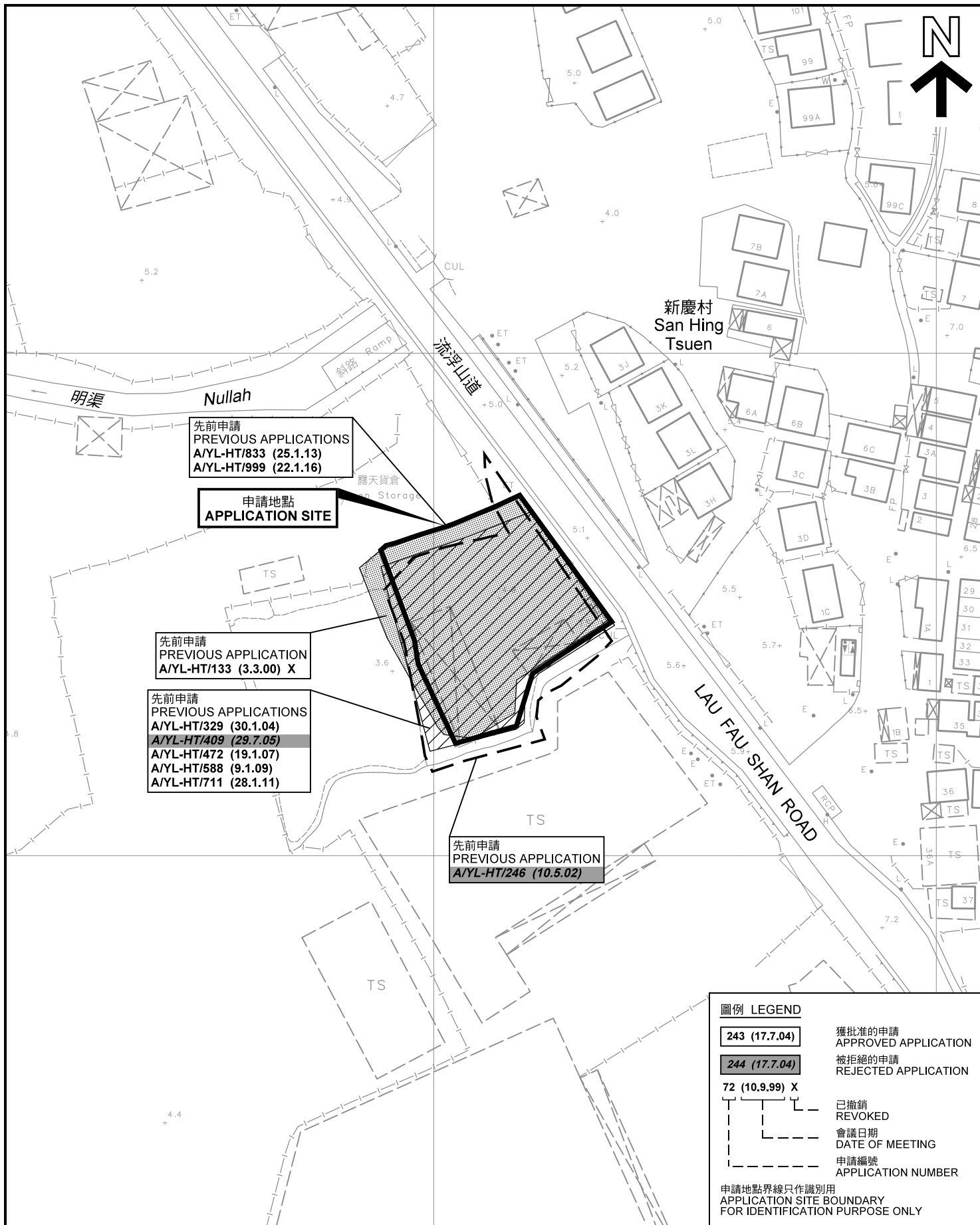
臨時露天存放私家車及附屬檢查中心 (為期3年)
元朗厦村丈量約份第129約地段第2420號餘段(部分)、
第2422號餘段(部分)、第2442號(部分)及第2443號餘段(部分)和毗連的政府土地
TEMPORARY OPEN STORAGE OF PRIVATE CAR AND
ANCILLARY INSPECTION CENTRE FOR A PERIOD OF 3 YEARS
LOTS 2420 RP (PART), 2422 RP (PART), 2442 (PART) AND 2443 RP (PART)
IN D.D. 129 AND ADJOINING GOVERNMENT LAND, HA TSUEN, YUEN LONG

SCALE 1 : 7 500 比例尺

**規劃署
PLANNING
DEPARTMENT**

參考編號
REFERENCE No.
A/HSK/127

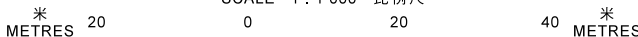
**圖 PLAN
A-1a**



先前申請圖 PREVIOUS APPLICATIONS PLAN

臨時露天存放私家車及附屬檢查中心 (為期3年)
 元朗厦村丈量約份第129約地段第2420號餘段(部分)、
 第2422號餘段(部分)、第2442號(部分)及第2443號餘段(部分)和毗連的政府土地
 TEMPORARY OPEN STORAGE OF PRIVATE CAR AND
 ANCILLARY INSPECTION CENTRE FOR A PERIOD OF 3 YEARS
 LOTS 2420 RP (PART), 2422 RP (PART), 2442 (PART) AND 2443 RP (PART)
 IN D.D. 129 AND ADJOINING GOVERNMENT LAND, HA TSUEN, YUEN LONG

SCALE 1 : 1 000 比例尺



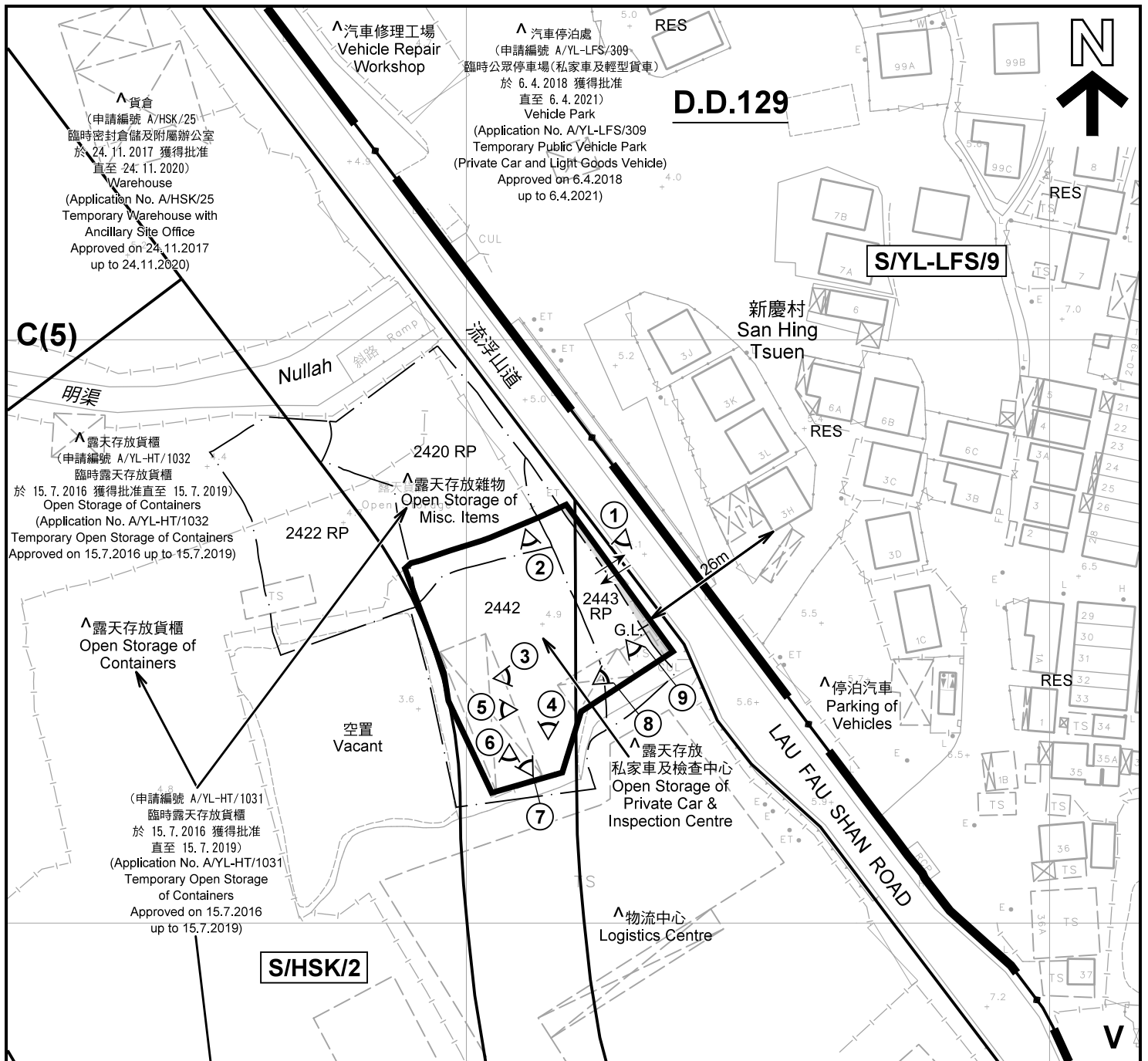
本摘要圖於2019年1月14日擬備，所根據的資料為測量圖編號 2-SW-22C
 EXTRACT PLAN PREPARED ON 14.1.2019
 BASED ON SURVEY SHEET No.
 2-SW-22C

規劃署
PLANNING
DEPARTMENT



參考編號
 REFERENCE No.
 A/HSK/127

圖 PLAN
 A-1b



註釋 Notes :

(1) 2018年12月28日勘測的土地用途
Land uses shown on this plan are in accordance with the land use survey conducted by the Planning Department on 28.12.2018

(2) * 土地用途跟1992年3月25日勘測的土地用途一致
Indicates that the use is the same as that revealed by the land use survey conducted by the Planning Department on 25.3.1992

(3) ^ 土地用途跟1992年3月25日勘測的土地用途有別
Indicates that the use is different from that revealed by the land use survey conducted by the Planning Department on 25.3.1992

圖例 LEGEND	
	申請地點(界線只作識別用) APPLICATION SITE (BOUNDARY FOR IDENTIFICATION PURPOSE ONLY)
C	商業 COMMERCIAL
R(B)	住宅(乙類) RESIDENTIAL (GROUP B)
V	鄉村式發展 VILLAGE TYPE DEVELOPMENT
O	休憩用地 OPEN SPACE
G.L.	政府土地 GOVERNMENT LAND
RES	住用構築物 RESIDENTIAL STRUCTURES
①	實地照片的觀景點 VIEWING POINT OF SITE PHOTO
	入口/出口 INGRESS / EGRESS

<h3>平面圖 SITE PLAN</h3> <p>臨時露天存放私家車及附屬檢查中心 (為期3年) 元朗厦村丈量約份第129約地段第2420號餘段(部分)、 第2422號餘段(部分)、第2442號(部分)及第2443號餘段(部分)和毗連的政府土地 TEMPORARY OPEN STORAGE OF PRIVATE CAR AND ANCILLARY INSPECTION CENTRE FOR A PERIOD OF 3 YEARS LOTS 2420 RP (PART), 2422 RP (PART), 2442 (PART) AND 2443 RP (PART) IN D.D. 129 AND ADJOINING GOVERNMENT LAND, HA TSUEN, YUEN LONG</p> <p>SCALE 1 : 1 000 比例尺</p> <p>米 METRES 20 0 20 40 米 METRES</p>		<p>規劃署 PLANNING DEPARTMENT</p>
<p>本摘要圖於2019年1月17日擬備，所根據的資料為測量圖編號 2-SW-22C EXTRACT PLAN PREPARED ON 17.1.2019 BASED ON SURVEY SHEET No. 2-SW-22C</p>	<p>參考編號 REFERENCE No. A/HSK/127</p> <p>圖 PLAN A-2</p>	



球東街
Kau Tung
Street

DEEP BAY ROAD

深灣路

明渠

明渠

Nullah

Nullah

荒灣山徑

新慶村
San Hing
Tsuen

LAU FAU SHAN ROAD

圖例 LEGEND



申請地點(界線只作識別用)
APPLICATION SITE
(BOUNDARY FOR IDENTIFICATION
PURPOSE ONLY)

本摘要圖於2019年1月7日擬備，所根據的資料為地政總署於2018年1月3日拍得的航攝照片編號 E033181C
EXTRACT PLAN PREPARED ON 7.1.2019
BASED ON AERIAL PHOTO No.
E033181C TAKEN ON 3.1.2018
BY LANDS DEPARTMENT

航攝照片 AERIAL PHOTO

臨時露天存放私家車及附屬檢查中心(為期3年)
元朗慶村丈量約份第129約地段第2420號餘段(部分)、
第2422號餘段(部分)、第2442號(部分)及第2443號餘段(部分)和毗連的政府土地
TEMPORARY OPEN STORAGE OF PRIVATE CAR AND
ANCILLARY INSPECTION CENTRE FOR A PERIOD OF 3 YEARS
LOTS 2420 RP (PART), 2422 RP (PART), 2442 (PART) AND 2443 RP (PART)
IN D.D.129 AND ADJOINING GOVERNMENT LAND, HA TSUEN, YUEN LONG

規劃署
PLANNING
DEPARTMENT



參考編號
REFERENCE No.
A/HSK/127

圖 PLAN
A-3



申請地點界線只作識別用 APPLICATION SITE BOUNDARY FOR IDENTIFICATION PURPOSE ONLY

實地照片 SITE PHOTOS

臨時露天存放私家車及附屬檢查中心（為期3年）
元朗厦村丈量約份第129約地段第2420號餘段（部分）、
第2422號餘段（部分）、第2442號（部分）及第2443號餘段（部分）和毗連的政府土地
TEMPORARY OPEN STORAGE OF PRIVATE CAR AND
ANCILLARY INSPECTION CENTRE FOR A PERIOD OF 3 YEARS
LOTS 2420 RP (PART), 2422 RP (PART), 2442 (PART) AND 2443 RP (PART)
IN D.D. 129 AND ADJOINING GOVERNMENT LAND, HA TSUEN, YUEN LONG

本圖於2019年1月10日擬備，所根據的資料為攝於2018年12月28日的實地照片
PLAN PREPARED ON 10.1.2019
BASED ON SITE PHOTOS
TAKEN ON 28.12.2018

規劃署
PLANNING
DEPARTMENT



參考編號
REFERENCE No.
A/HSK/127

圖 PLAN
A-4a



5

申請地點
APPLICATION SITE



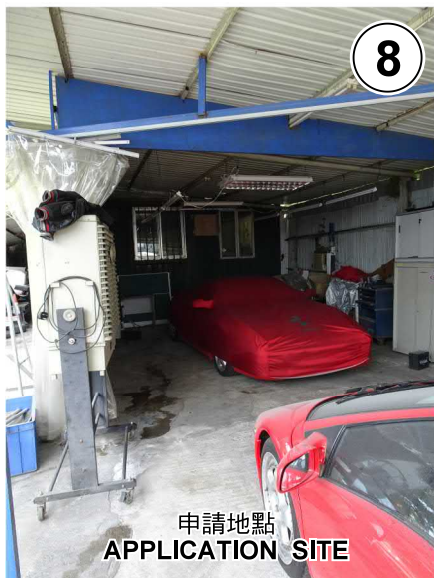
6

申請地點
APPLICATION SITE



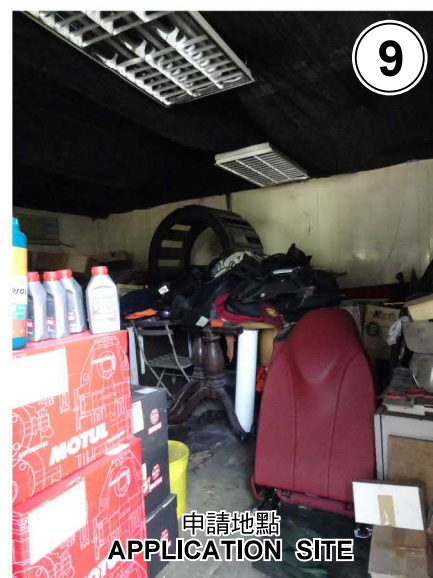
7

申請地點(上層)
APPLICATION SITE
(Upper Level)



8

申請地點
APPLICATION SITE



9

申請地點
APPLICATION SITE

實地照片 SITE PHOTOS

臨時露天存放私家車及附屬檢查中心 (為期3年)
元朗厦村丈量約份第129約地段第2420號餘段(部分)、
第2422號餘段(部分)、第2442號(部分)及第2443號餘段(部分)和毗連的政府土地
TEMPORARY OPEN STORAGE OF PRIVATE CAR AND
ANCILLARY INSPECTION CENTRE FOR A PERIOD OF 3 YEARS
LOTS 2420 RP (PART), 2422 RP (PART), 2442 (PART) AND 2443 RP (PART)
IN D.D. 129 AND ADJOINING GOVERNMENT LAND, HA TSUEN, YUEN LONG

規劃署
PLANNING
DEPARTMENT



本圖於2019年1月10日擬備，所根據的資料為攝於2018年12月28日的實地照片
PLAN PREPARED ON 10.1.2019
BASED ON SITE PHOTOS
TAKEN ON 28.12.2018

參考編號
REFERENCE No.
A/HSK/127

圖 PLAN
A-4b