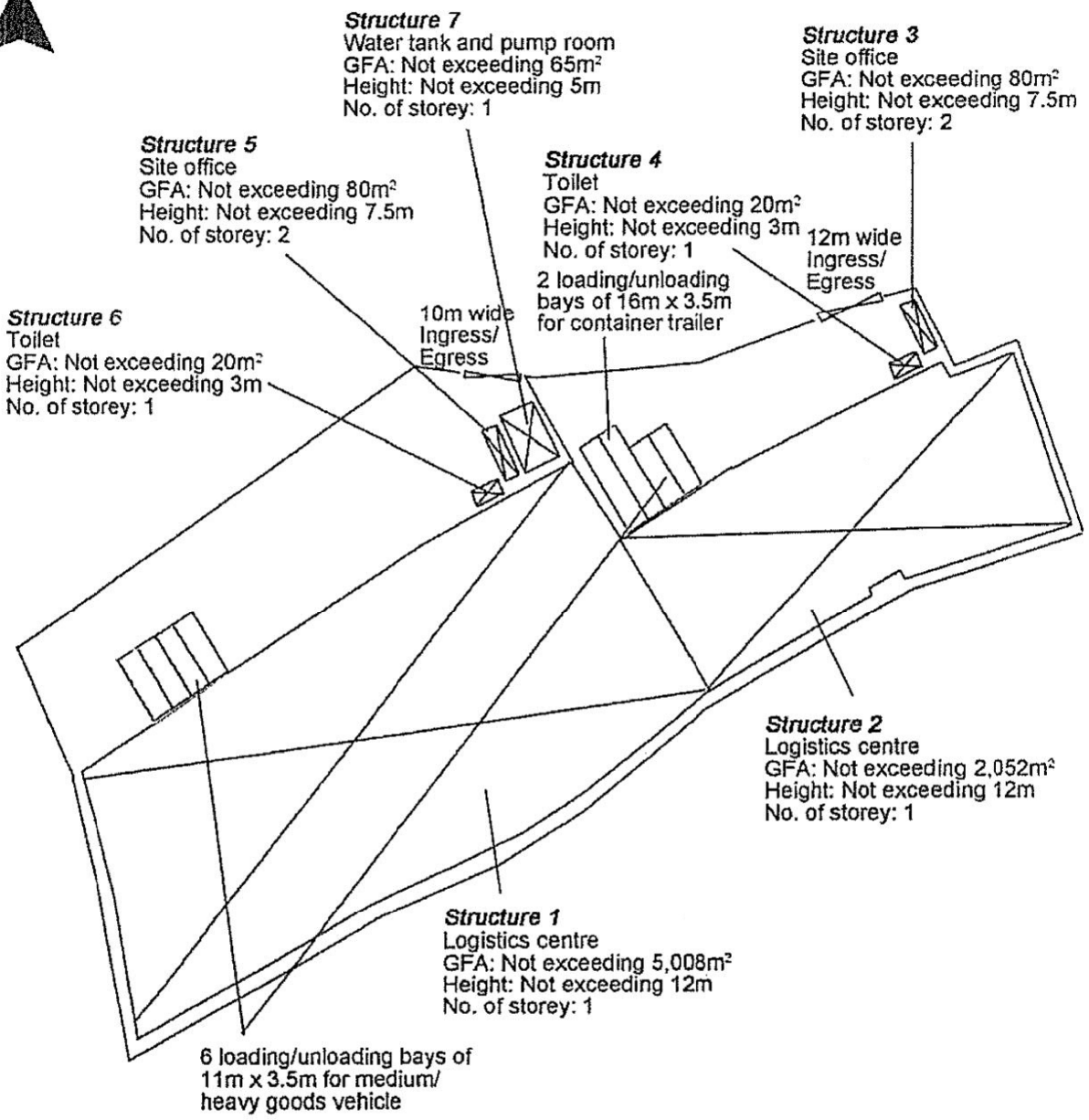


<p>Project 項目名稱:</p> <p>Proposed Temporary Logistics Centre for a Period of 3 Years at Lots 1457 RP (Part), 1458 RP (Part), 1459 (Part), 1460 (Part), 1461 (Part), 1462 (Part), 1463 (Part), 1464 (Part), 1465 (Part) & 1466 (Part) in D.D. 125, Ha Tsuen, Yuen Long, N.T.</p>	<p>Drawing Title 圖目:</p> <p>Location Plan</p>	<p>Remarks 備註:</p> <p>●●● Vehicular access leading from Ha Tsuen Road</p>
	<p>Drawing No. 圖號:</p> <p>Figure 2</p>	<p>Scale 比例:</p> <p>1:7500</p>

(摘錄自申請人於 26. 2. 2019 呈交的申請書)
 (Extract from Applicant's Submission of 26.2.2019)

<p>參考編號 REFERENCE No. A/HSK/141</p>	<p>繪圖 DRAWING A-1</p>
---------------------------------------------	---------------------------

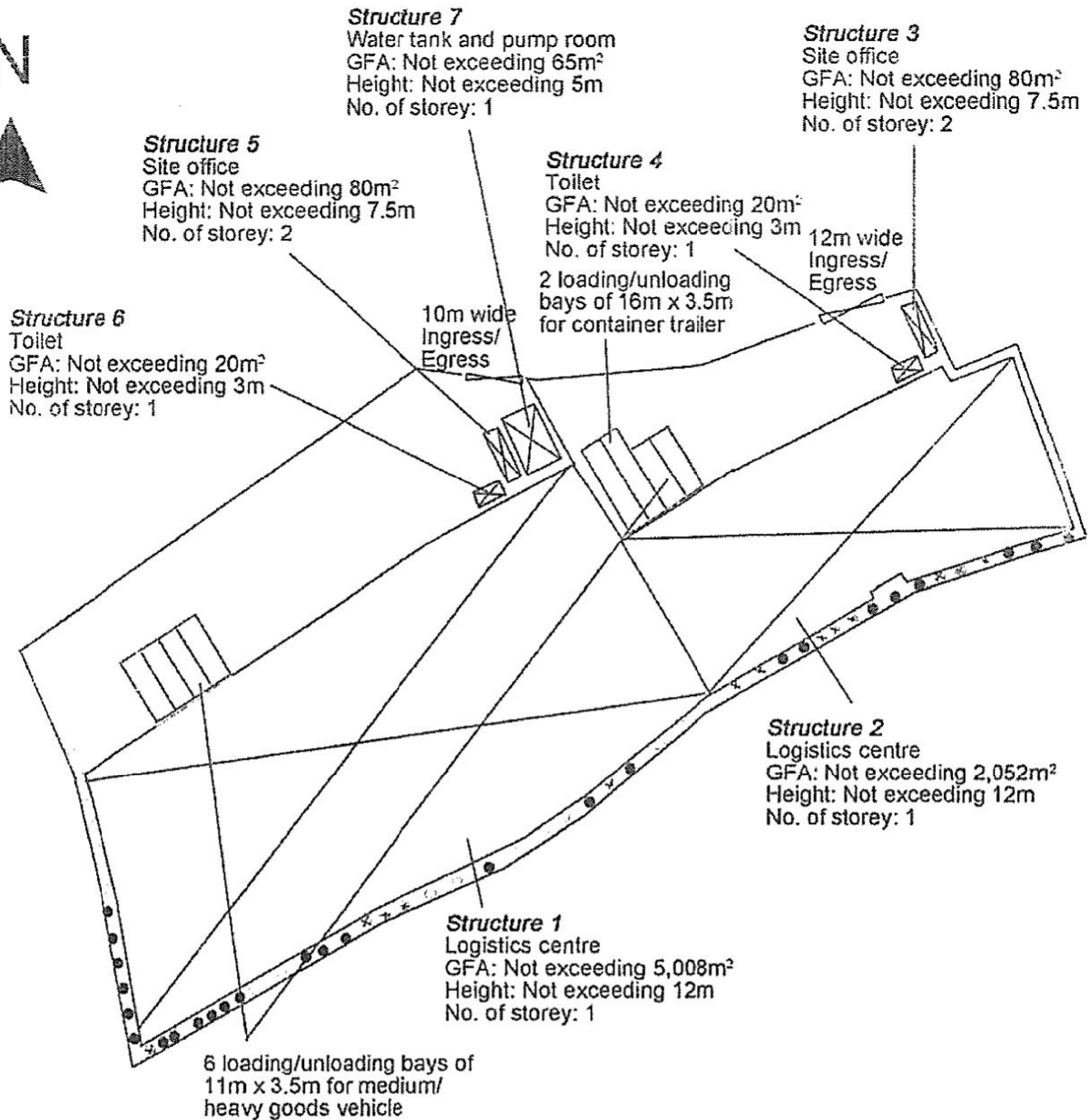
N



<p>Project 項目名稱: Proposed Temporary Logistics Centre for a Period of 3 Years at Lots 1457 RP (Part), 1458 RP (Part), 1459 (Part), 1460 (Part), 1461 (Part), 1462 (Part), 1463 (Part), 1464 (Part), 1465 (Part) & 1466 (Part) in D.D. 125, Ha Tsuen, Yuen Long, N.T.</p>	<p>Drawing Title 圖目: Proposed Layout Plan</p> <p>Drawing No. 圖號: Figure 3</p>	<p>Remarks 備註:</p> <p>Scale 比例: 1:1000</p>
---------------------------------------------------------------------------------------------------------------------------------------------------------------------------------------------------------------------------------------------------------------------------------	---------------------------------------------------------------------------------------	------------------------------------------------

(摘錄自申請人於 26. 2. 2019 提交的申請書)
(Extract from Applicant's Submission of 26.2.2019)

<p>參考編號 REFERENCE No. A/HSK/141</p>	<p>繪圖 DRAWING A-2</p>
---------------------------------------------	---------------------------

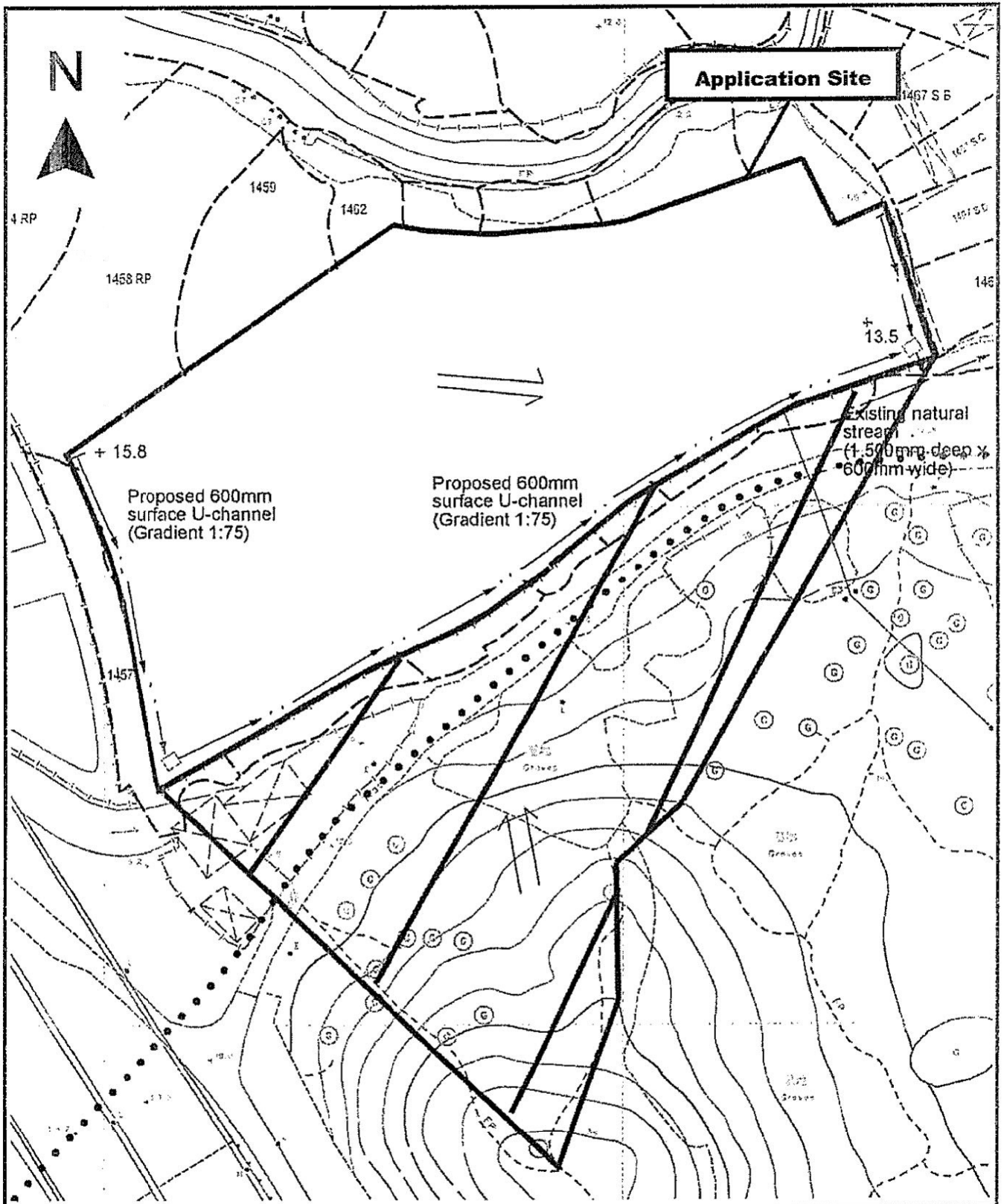


Tree	Approximate Height	Spacing
● Existing Trees (mostly <i>Ficus microcarpa</i>) to be preserved	4m to 5m	3m to 4m
⊗ Proposed <i>Melaleuca leucadendron</i> / <i>Cassia surattensis</i> to replace dead tree	About 2.75m	3m to 4m
○ Proposed <i>Melaleuca leucadendron</i> / <i>Cassia surattensis</i>	About 2.75m	3m to 4m

Project 項目名稱: Proposed Temporary Logistics Centre for a Period of 3 Years at Lots 1457 RP (Part), 1458 RP (Part), 1459 (Part), 1460 (Part), 1461 (Part), 1462 (Part), 1463 (Part), 1464 (Part), 1465 (Part) & 1466 (Part) in D.D. 125, Ha Tsuen, Yuen Long, N.T.	Drawing Title 圖目: Proposed Landscape and Tree Preservation Plan	Remarks 備註:
	Drawing No. 圖號: Figure 4	Scale 比例: 1:1000

(摘錄自申請人於 26. 2. 2019 提交的申請書)
(Extract from Applicant's Submission of 26.2.2019)

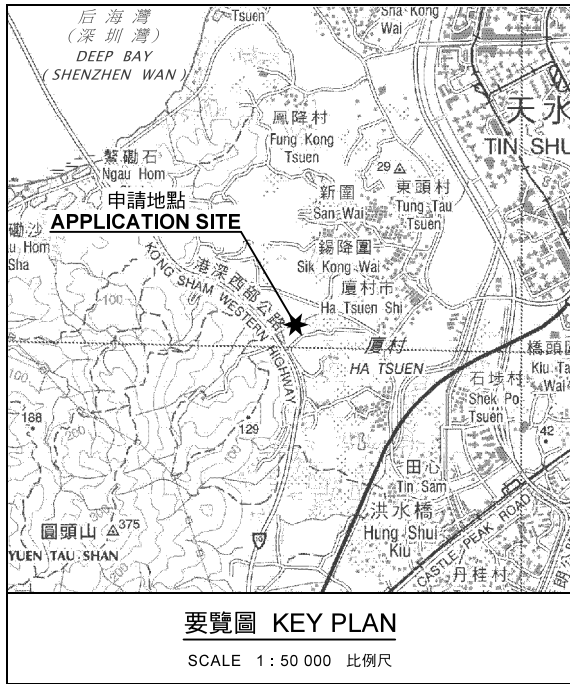
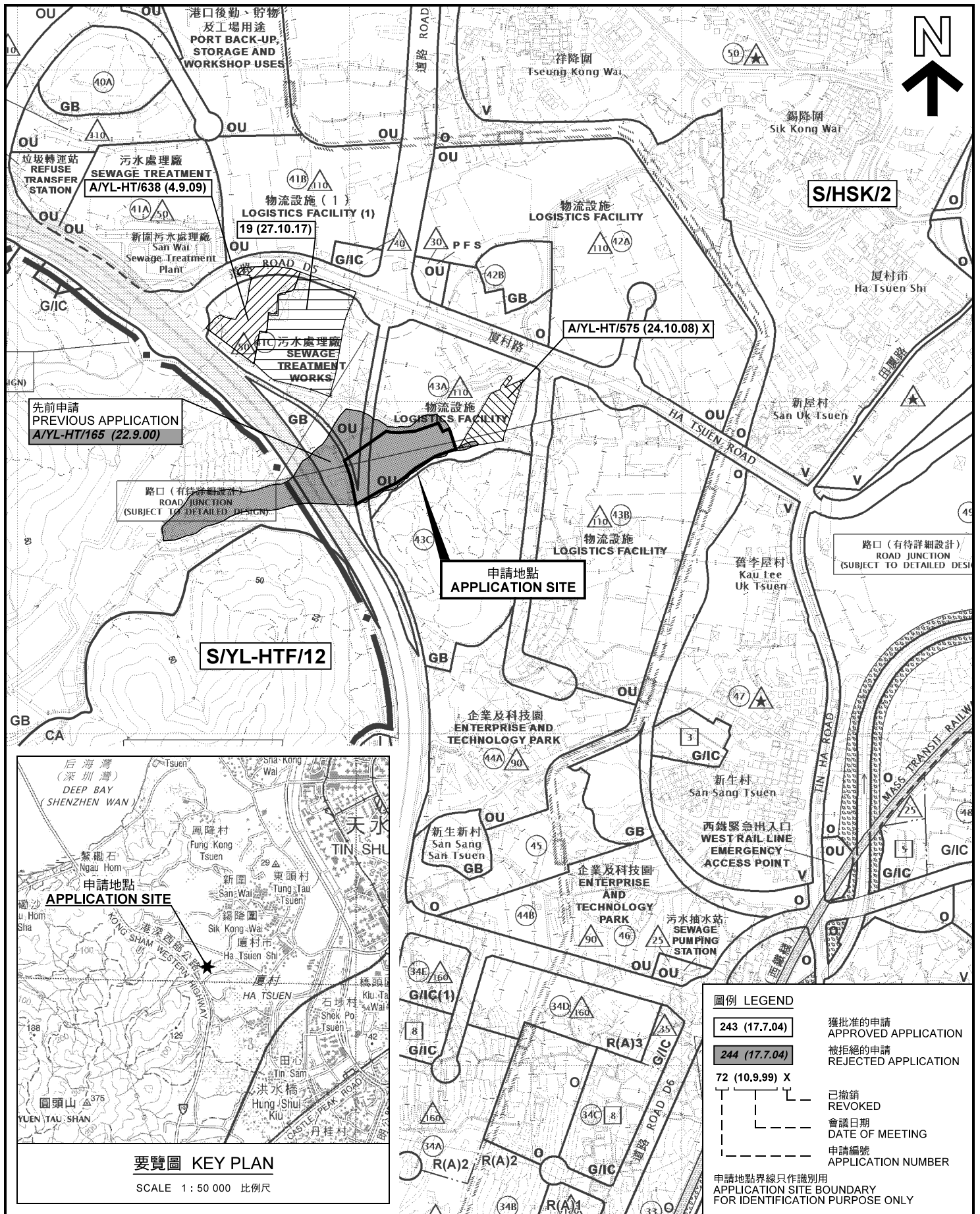
參考編號 REFERENCE No. A/HSK/141	繪圖 DRAWING A-3
------------------------------------	-------------------



<p>Project 項目名稱:</p> <p>Proposed Temporary Logistics Centre for a Period of 3 Years at Lots 1457 RP (Part), 1458 RP (Part), 1459 (Part), 1460 (Part), 1461 (Part), 1462 (Part), 1463 (Part), 1464 (Part), 1465 (Part) & 1466 (Part) in D.D. 125, Ha Tsuen, Yuen Long, N.T.</p>	<p>Drawing Title 圖目:</p> <p>Proposed Drainage Plan</p>	<p>Remarks 備註:</p> <p>□ Proposed catchpit</p> <p>⇐ Flow of surface runoff</p> <p>+15.3 Level (in mPD)</p> <p>▣ External catchment</p>
	<p>Drawing No. 圖號:</p> <p>Figure 5</p>	<p>Scale 比例:</p> <p>1:1000</p>

(摘錄自申請人於 26. 2. 2019 呈交的申請書)
 (Extract from Applicant's Submission of 26.2.2019)

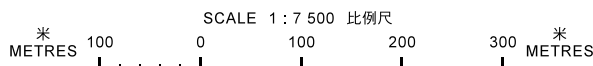
<p>參考編號 REFERENCE No. A/HSK/141</p>	<p>繪圖 DRAWING A-4</p>
---------------------------------------------	---------------------------



位置圖 LOCATION PLAN

本摘要圖於2019年4月1日擬備，
所根據的資料為於2018年10月16日
核准的分區計劃大綱圖編號 S/HSK/2
EXTRACT PLAN PREPARED ON 1.4.2019
BASED ON OUTLINE ZONING PLAN No.
S/HSK/2 APPROVED ON 16.10.2018

擬議臨時物流中心(為期3年)
元朗厦村丈量約份第125約地段第1457號餘段(部分)、第1458號餘段(部分)、
第1459號(部分)、第1460號(部分)、第1461號(部分)、第1462號(部分)、
第1463號(部分)、第1464號(部分)、第1465號(部分)及1466號(部分)
PROPOSED TEMPORAY LOGISTICS CENTRE FOR A PERIOD OF 3 YEARS
LOTS 1457 RP (PART), 1458 RP (PART), 1459 (PART), 1460 (PART),
1461 (PART), 1462 (PART), 1463 (PART), 1464 (PART), 1465 (PART)
AND 1466 (PART) IN D.D.125, HA TSUEN, YUEN LONG

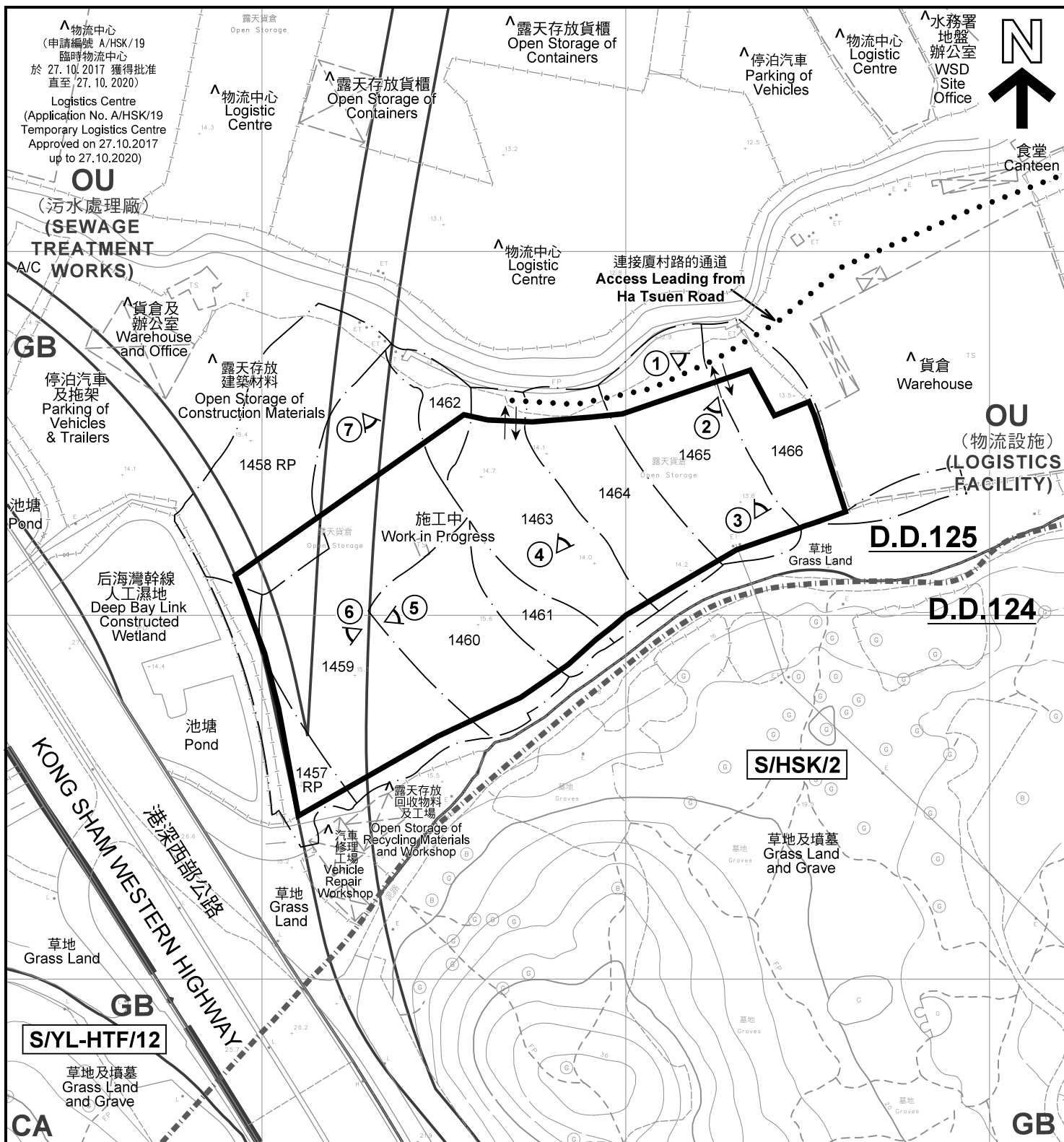


**規劃署
PLANNING
DEPARTMENT**



參考編號
REFERENCE No.
A/HSK/141

圖 PLAN
A-1



註釋 Notes:

- (1) 2019年3月5日勘測的土地用途
Land uses shown on this plan are in accordance with the land use survey conducted by the Planning Department on 5.3.2019
- (2) * 土地用途跟1992年3月勘測的土地用途一致
Indicates that the use is the same as that revealed by the land use survey conducted by the Planning Department in Mar 1992
- (3) ^ 土地用途跟1992年3月勘測的土地用途有別
Indicates that the use is different from that revealed by the land use survey conducted by the Planning Department on in Mar 1992

圖例 LEGEND

- | | | | |
|----|------------------------------------------------------------------------------------|-------------|-----------------------------------------|
| | 申請地點(界線只作識別用)
APPLICATION SITE
(BOUNDARY FOR IDENTIFICATION
PURPOSE ONLY) | A/C | 常耕農地
CULTIVATED AGRICULTURAL LAND |
| OU | 其他指定用途
OTHER SPECIFIED USES | ① | 實地照片的觀景點
VIEWING POINT OF SITE PHOTO |
| GB | 綠化地帶
GREEN BELT | — · — · — · | 丈量約份界線
D.D. BOUNDARY |
| CA | 自然保育區
CONSERVATION AREA | ↔ | 入口/出口
INGRESS / EGRESS |

平面圖 SITE PLAN

本摘要圖於2019年4月2日擬備，所根據的資料為測量圖編號 6-NW-6D 及 6-NW-7C
EXTRACT PLAN PREPARED ON 2.4.2019
BASED ON SURVEY SHEETS No. 6-NW-6D & 6-NW-7C

擬議臨時物流中心(為期3年)
元朗厦村丈量約份第125約地段第1457號餘段(部分)、第1458號餘段(部分)、第1459號(部分)、第1460號(部分)、第1461號(部分)、第1462號(部分)、第1463號(部分)、第1464號(部分)、第1465號(部分)及1466號(部分)
PROPOSED TEMPORARY LOGISTICS CENTRE FOR A PERIOD OF 3 YEARS
LOTS 1457 RP (PART), 1458 RP (PART), 1459 (PART), 1460 (PART), 1461 (PART), 1462 (PART), 1463 (PART), 1464 (PART), 1464 (PART), 1465 (PART) AND 1466 (PART) IN D.D.125, HA TSUEN, YUEN LONG

SCALE 1 : 1 500 比例尺
米 20 0 20 40 60 米
METRES

規劃署
PLANNING
DEPARTMENT



參考編號
REFERENCE No.
A/HSK/141

圖 PLAN
A-2



圖例 LEGEND

 申請地點(界線只作識別用)
APPLICATION SITE
(BOUNDARY FOR IDENTIFICATION
PURPOSE ONLY)

本摘要圖於2019年4月1日擬備，所根據的資料為地政總署於2018年3月13日拍得的航攝照片編號 E034805C
EXTRACT PLAN PREPARED ON 1.4.2019
BASED ON AERIAL PHOTO No.
E034805C TAKEN ON 13.3.2018
BY LANDS DEPARTMENT

航攝照片 AERIAL PHOTO

擬議臨時物流中心(為期3年)
元朗厦村丈量約份第125約地段第1457號餘段(部分)、第1458號餘段(部分)、
第1459號(部分)、第1460號(部分)、第1461號(部分)、第1462號(部分)、
第1463號(部分)、第1464號(部分)、第1465號(部分)及1466號(部分)
PROPOSED TEMPORARY LOGISTICS CENTRE FOR A PERIOD OF 3 YEARS
LOTS 1457 RP (PART), 1458 RP (PART), 1459 (PART), 1460 (PART),
1461 (PART), 1462 (PART), 1463 (PART), 1464 (PART), 1465 (PART)
AND 1466 (PART) IN D.D.125, HA TSUEN, YUEN LONG

規劃署
PLANNING
DEPARTMENT



參考編號
REFERENCE No.
A/HSK/141

圖 PLAN
A-3

申請地點
APPLICATION SITE



1
連接廈村路的通道
Access Leading from
Ha Tsuen Road



2
申請地點
APPLICATION SITE



3
申請地點
APPLICATION SITE

申請地點界線只作識別用 APPLICATION SITE BOUNDARY FOR IDENTIFICATION PURPOSE ONLY

實地照片 SITE PHOTOS

本圖於2019年4月1日擬備，所根據的資料為攝於2019年3月5日的實地照片
PLAN PREPARED ON 1.4.2019
BASED ON SITE PHOTOS
TAKEN ON 5.3.2019

擬議臨時物流中心(為期3年)
元朗廈村丈量約份第125約地段第1457號餘段(部分)、第1458號餘段(部分)、
第1459號(部分)、第1460號(部分)、第1461號(部分)、第1462號(部分)、
第1463號(部分)、第1464號(部分)、第1465號(部分)及1466號(部分)
PROPOSED TEMPORARY LOGISTICS CENTRE FOR A PERIOD OF 3 YEARS
LOTS 1457 RP (PART), 1458 RP (PART), 1459 (PART), 1460 (PART),
1461 (PART), 1462 (PART), 1463 (PART), 1464 (PART), 1465 (PART)
AND 1466 (PART) IN D.D.125, HA TSUEN, YUEN LONG

規劃署
PLANNING
DEPARTMENT



參考編號
REFERENCE No.
A/HSK/141

圖 PLAN
A-4a



實地照片 SITE PHOTOS

本圖於2019年4月1日擬備，所根據的資料為攝於2019年3月5日的實地照片
PLAN PREPARED ON 1.4.2019
BASED ON SITE PHOTOS
TAKEN ON 5.3.2019

擬議臨時物流中心(為期3年)
元朗厦村丈量約份第125約地段第1457號餘段(部分)、第1458號餘段(部分)、
第1459號(部分)、第1460號(部分)、第1461號(部分)、第1462號(部分)、
第1463號(部分)、第1464號(部分)、第1465號(部分)及1466號(部分)
PROPOSED TEMPORARY LOGISTICS CENTRE FOR A PERIOD OF 3 YEARS
LOTS 1457 RP (PART), 1458 RP (PART), 1459 (PART), 1460 (PART),
1461 (PART), 1462 (PART), 1463 (PART), 1464 (PART), 1465 (PART)
AND 1466 (PART) IN D.D.125, HA TSUEN, YUEN LONG

規劃署
PLANNING
DEPARTMENT



參考編號
REFERENCE No.
A/HSK/141

圖 PLAN
A-4b