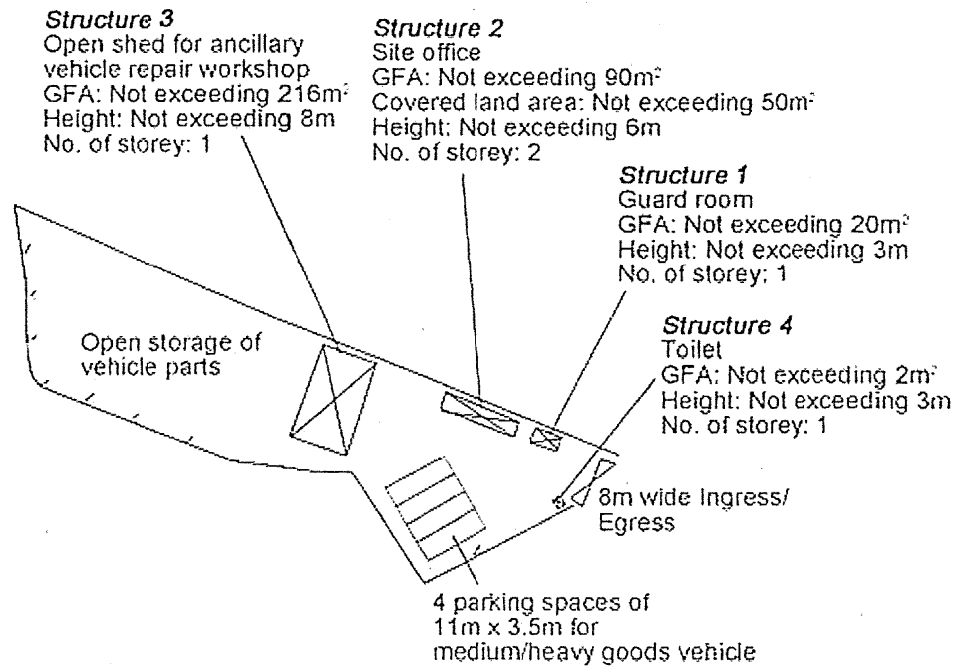


Project Reference: Proposed Temporary Open Storage of Vehicle Parts and Ancillary Vehicle Repair Workshop for a Period of 3 Years at Lots 352 S.C, 352 RP, 480 S.A RP (Part), 480 RP (Part), 481 (Part), 482 (Part) & 483 (Part) in D.D.124, Ha Tsuen, Yuen Long, N.T.	Drawing Title: [S1] <b>Proposed Layout Plan</b>	Remarks: [S1]
	Drawing No.: [S1] <b>Figure 3</b>	
	Scale: [S1] 1:1000	

(摘錄自申請人於 29.7.2019 提交的申請書)  
 (Extract from Applicant's Submission of 29.7.2019)

參考編號 REFERENCE No. <b>A/HSK/180</b>	繪圖 DRAWING <b>A-1</b>
---	--------------------------



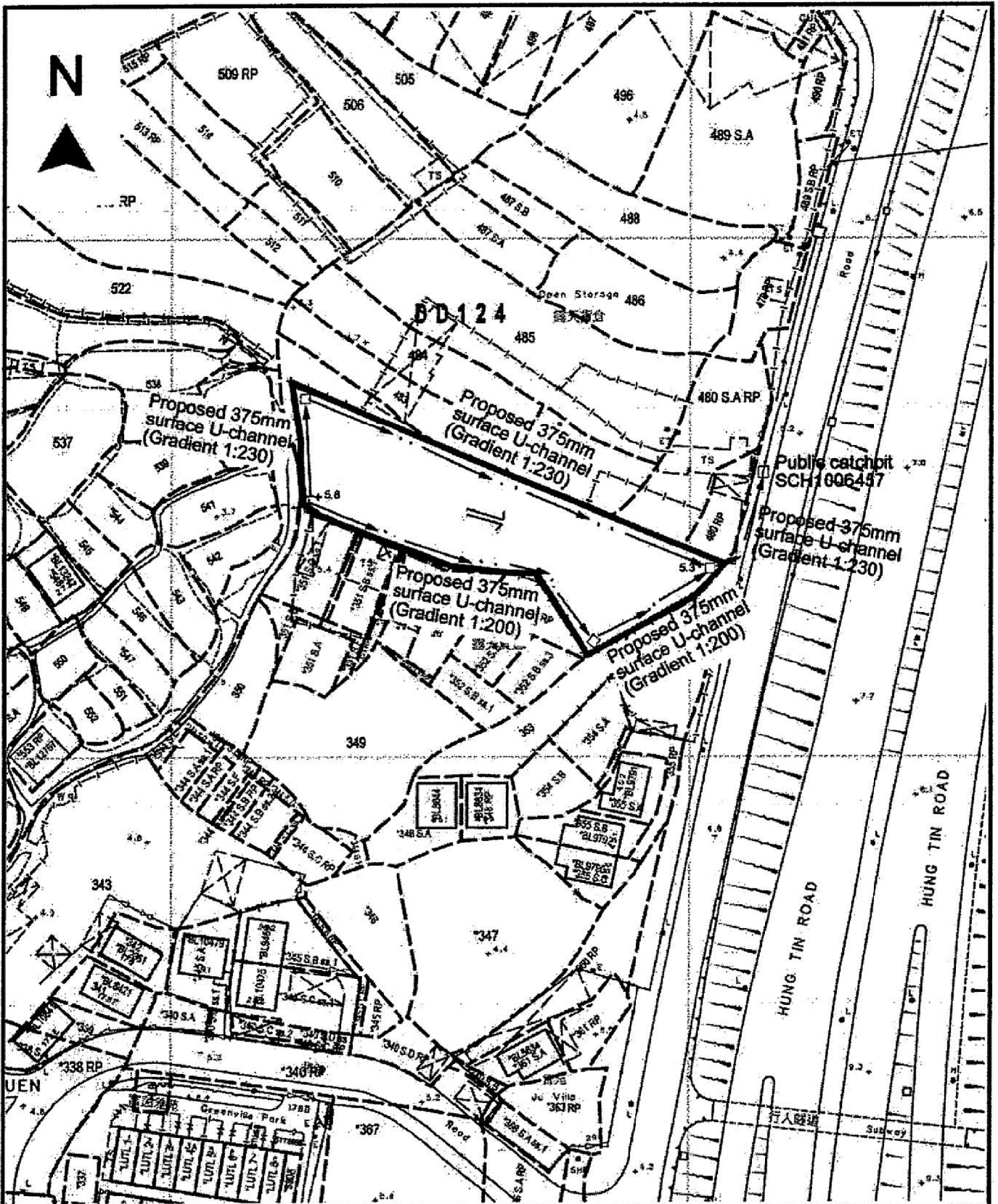
Tree	Approximate Height	Spacing
○ Existing trees	About 4m to 6m	4m
⊗ Proposed <i>Bauhinia blakeana</i>	About 2.75m	4m

Project 項目 746 Proposed Temporary Open Storage of Vehicle Parts and Ancillary Vehicle Repair Workshop for a Period of 3 Years at Lots 352 S.C, 352 RP, 480 S.A RP (Part), 480 RP (Part), 481 (Part), 482 (Part) & 483 (Part) in D.D.124, Ha Tsuen, Yuen Long, N.T.	Drawing Title 圖名 Proposed Landscape & Tree Preservation Plan	Remarks 備註
	Drawing No. 圖號 Figure 4	
	Scale 比例 1:1000	

(摘錄自申請人於 29.7.2019 提交的申請書)  
(Extract from Applicant's Submission of 29.7.2019)

參考編號  
REFERENCE No.  
A/HSK/180

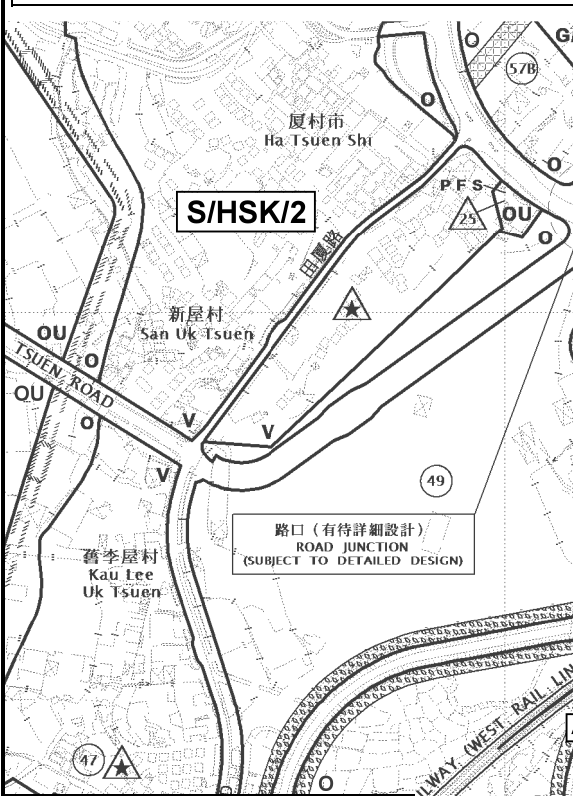
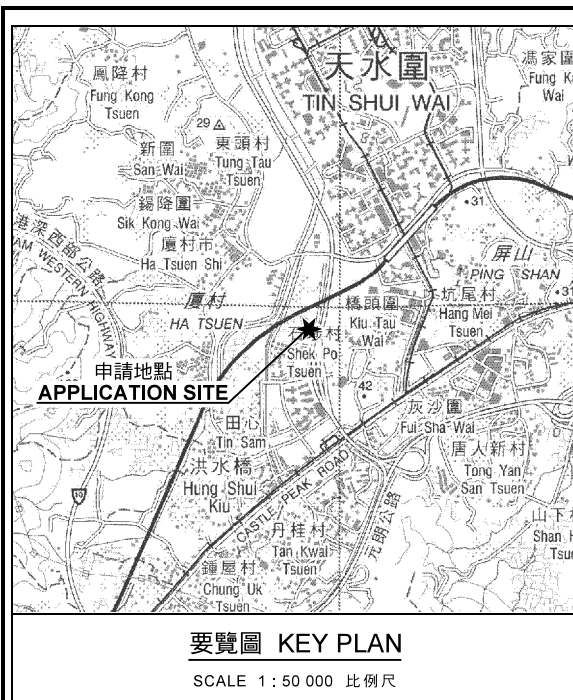
繪圖 DRAWING  
A-2



<p>Project 項目名稱:  <b>Proposed Temporary Open Storage of Vehicle Parts and Ancillary Vehicle Repair Workshop for a Period of 3 Years at Lots 352 S.C, 352 RP, 480 S.A RP (Part), 480 RP (Part), 481 (Part), 482 (Part) &amp; 483 (Part) in D.D.124, Ha Tsuen, Yuen Long, N.T.</b></p>	<p>Drawing Title 圖目:  <b>Proposed Drainage Plan</b></p>	<p>Remarks 備註:          +5.8 Level (in mPD)   Flow of surface runoff   Proposed catchpit</p>
	<p>Drawing No. 圖號:  <b>Figure 5</b></p>	<p>Scale 比例:          1:1000</p>

(摘錄自申請人於 29.7.2019 呈交的申請書)  
 (Extract from Applicant's Submission of 29.7.2019)

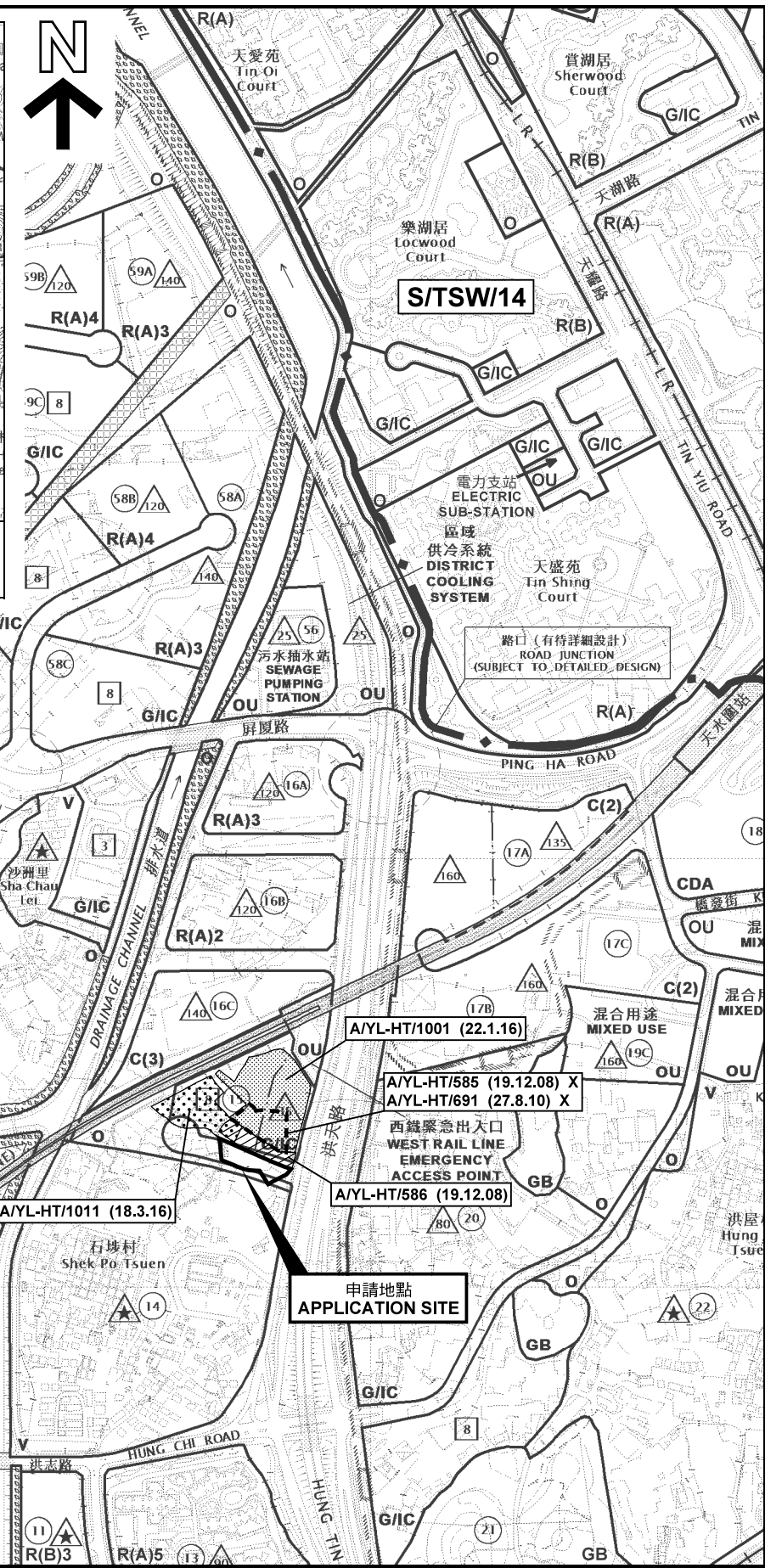
<p>參考編號          REFERENCE No.  <b>A/HSK/180</b></p>	<p>繪圖 DRAWING  <b>A-3</b></p>
--	-----------------------------------



**圖例 LEGEND**

<b>243 (17.7.04)</b>	獲批准的申請 APPROVED APPLICATION
<b>72 (10.9.99) X</b>	已撤銷 REVOKED
—	會議日期 DATE OF MEETING
---	申請編號 APPLICATION NUMBER

申請地點界線只作識別用  
APPLICATION SITE BOUNDARY  
FOR IDENTIFICATION PURPOSE ONLY



本摘要圖於2019年9月3日擬備，  
所根據的資料為於2018年10月16日  
核准的分區計劃大綱圖編號 S/HSK/2  
EXTRACT PLAN PREPARED ON 3.9.2019  
BASED ON OUTLINE ZONING PLAN No.  
S/HSK/2 APPROVED ON 16.10.2018


**位置圖及同類申請 LOCATION PLAN WITH SIMILAR APPLICATIONS**

臨時露天存放汽車零件連附屬汽車修車工場 (為期3年)  
元朗厦村丈量約份第124約地段第352號C分段、第352號餘段、  
第480號A分段餘段(部分)、第480號餘段(部分)、  
第481號(部分)、第482號(部分)及第483號(部分)  
TEMPORARY OPEN STORAGE OF VEHICLE PARTS AND  
ANCILLARY VEHICLE REPAIR WORKSHOP FOR A PERIOD OF 3 YEARS  
LOTS 352 S.C. 352 RP, 480 S.A RP (PART), 480 RP (PART),  
481 (PART), 482 (PART), 483 (PART) IN D.D. 124, HA TSUEN, YUEN LONG

SCALE 1 : 7 500 比例尺

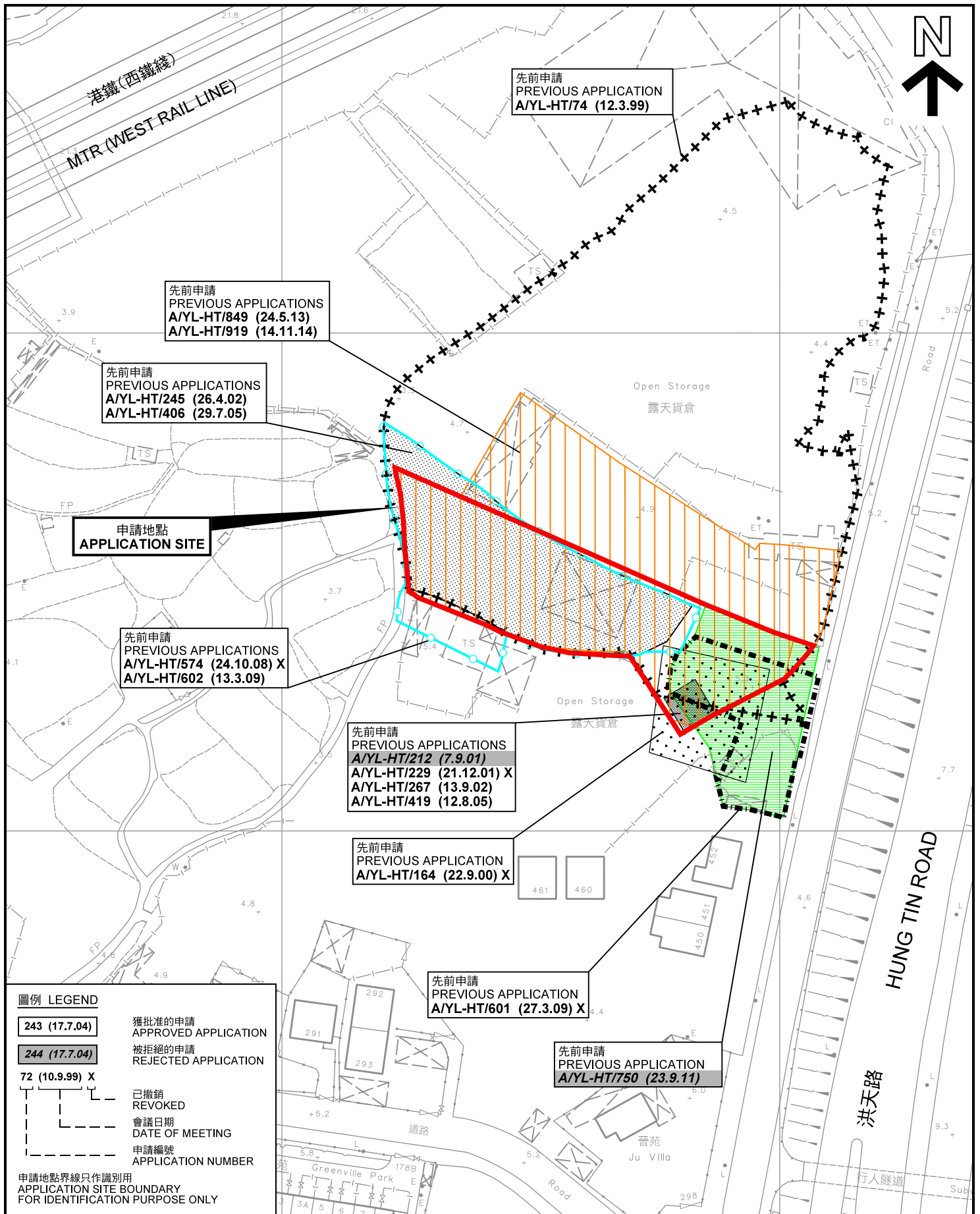
米 100 0 100 200 300 米  
METRES

**規劃署  
PLANNING  
DEPARTMENT**



參考編號  
REFERENCE No.  
**A/HSK/180**

**圖 PLAN  
A-1a**



**先前申請圖 PREVIOUS APPLICATIONS PLAN**

臨時露天存放汽車零件連附屬汽車修車工場 (為期3年)  
元朗厦村丈量約份第124約地段第352號C分段、第352號餘段、  
第480號A分段餘段(部分)、第480號餘段(部分)、  
第481號(部分)、第482號(部分)及第483號(部分)  
TEMPORARY OPEN STORAGE OF VEHICLE PARTS AND  
ANCILLARY VEHICLE REPAIR WORKSHOP FOR A PERIOD OF 3 YEARS  
LOTS 352 S.C. 352 RP, 480 S.A RP (PART), 480 RP (PART),  
481 (PART), 482 (PART), 483 (PART) IN D.D.124, HA TSUEN, YUEN LONG

SCALE 1 : 1 000 比例尺

米 20 0 20 40 米 METRES

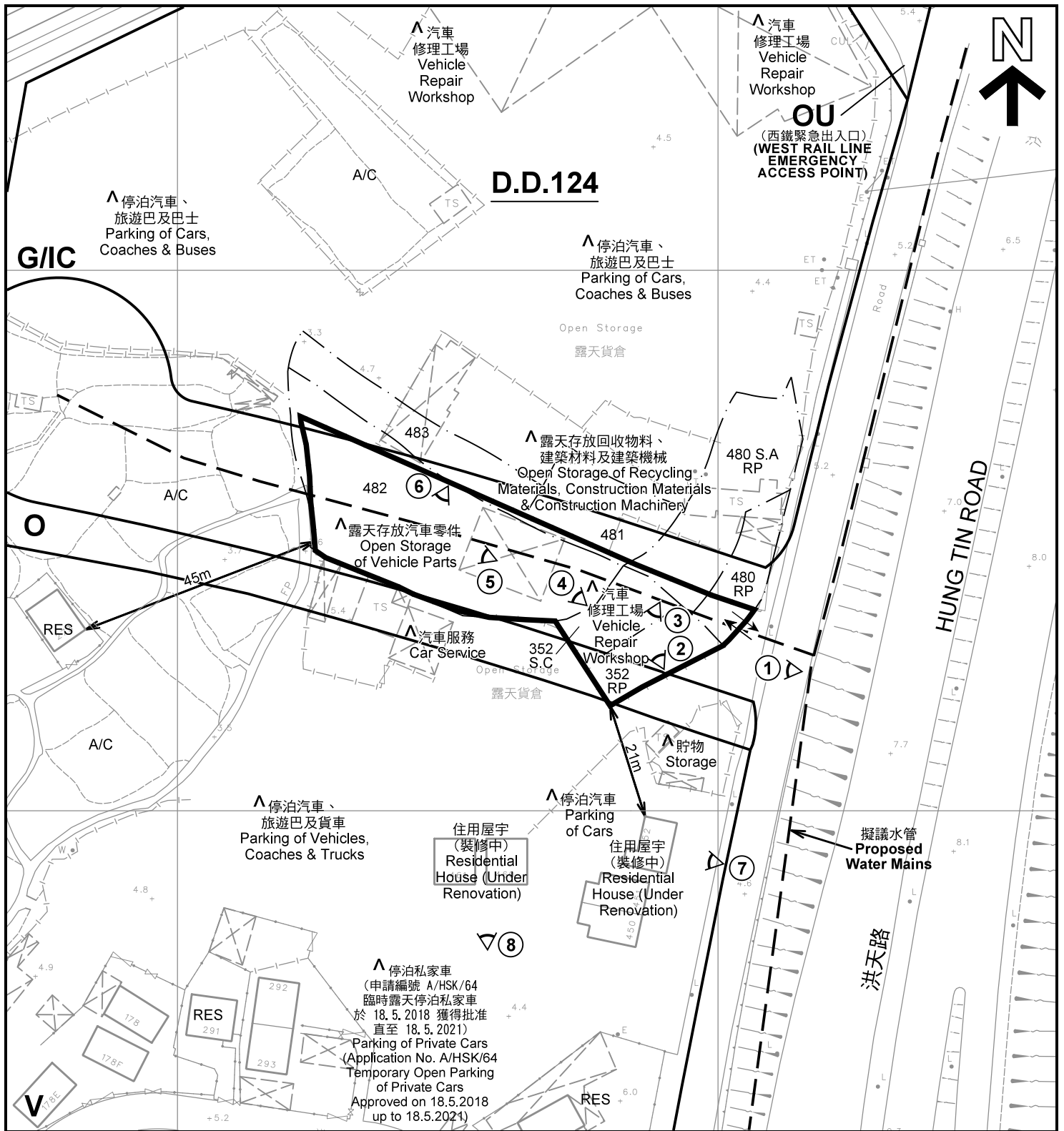
規劃署  
PLANNING  
DEPARTMENT



參考編號  
REFERENCE No.  
A/HSK/180

圖 PLAN  
A-1b

本摘要圖於2019年9月4日擬備，所根據的資料為測量圖編號 6-NW-7D 及 6-NW-12B  
EXTRACT PLAN PREPARED ON 4.9.2019  
BASED ON SURVEY SHEETS No.  
6-NW-7D & 6-NW-12B



**註釋 Notes :**

- (1) 2019年8月6日勘測的土地用途  
Land uses shown on this plan are in accordance with the land use survey conducted by the Planning Department on 6.8.2019
- (2) \* 土地用途跟1992年3月勘測的土地用途一致  
Indicates that the use is the same as that revealed by the land use survey conducted by the Planning Department in Mar 1992
- (3) ^ 土地用途跟1992年3月勘測的土地用途有別  
Indicates that the use is different from that revealed by the land use survey conducted by the Planning Department in Mar 1992

**圖例 LEGEND**

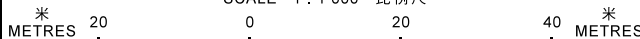
- 申請地點(界線只作識別用)  
APPLICATION SITE (BOUNDARY FOR IDENTIFICATION PURPOSE ONLY)
- 鄉村式發展  
VILLAGE TYPE DEVELOPMENT
- 政府、機構或社區  
GOVERNMENT, INSTITUTION OR COMMUNITY
- 休憩用地  
OPEN SPACE
- 其他指定用途  
OTHER SPECIFIED USES
- 住用構築物  
RESIDENTIAL STRUCTURES
- 常耕農地  
CULTIVATED AGRICULTURAL LAND
- 實地照片的觀景點  
VIEWING POINT OF SITE PHOTO
- 入口/出口  
INGRESS / EGRESS

**平面圖 SITE PLAN**

本摘要圖於2019年9月6日擬備，所根據的資料為測量圖編號 6-NW-7D 及 6-NW-12B  
EXTRACT PLAN PREPARED ON 6.9.2019 BASED ON SURVEY SHEETS No. 6-NW-7D & 6-NW-12B

臨時露天存放汽車零件連附屬汽車修車工場 (為期3年)  
元朗厦村丈量約份第124約地段第352號C分段、第352號餘段、第480號A分段餘段(部分)、第480號餘段(部分)、第481號(部分)、第482號(部分)及第483號(部分)  
TEMPORARY OPEN STORAGE OF VEHICLE PARTS AND ANCILLARY VEHICLE REPAIR WORKSHOP FOR A PERIOD OF 3 YEARS  
LOTS 352 S.C, 352 RP, 480 S.A RP (PART), 480 RP (PART), 481 (PART), 482 (PART), 483 (PART) IN D.D.124, HA TSUEN, YUEN LONG

SCALE 1 : 1 000 比例尺



**規劃署  
PLANNING  
DEPARTMENT**



參考編號  
REFERENCE No.  
A/HSK/180

**圖 PLAN  
A-2**

沙洲里  
Sha Chau  
Lei



SHA CHAU LEI ROAD

Nutlah

SHEK PO ROAD

沙洲里路

龍泉

石埗路

港鐵(西鐵綫)(高架橋)  
MTR (WEST RAIL LINE) (Viaducts)

HUNG TIN ROAD

洪天路

石埗村  
Shek Po  
Tsuen

圖例 LEGEND



申請地點(界線只作識別用)  
APPLICATION SITE  
(BOUNDARY FOR IDENTIFICATION  
PURPOSE ONLY)

本摘要圖於2019年9月3日擬備，所根據的資料為地政總署於2018年1月3日拍得的航攝照片編號 E032377C  
EXTRACT PLAN PREPARED ON 3.9.2019  
BASED ON AERIAL PHOTO No.  
E032377C TAKEN ON 3.1.2018  
BY LANDS DEPARTMENT

航攝照片 AERIAL PHOTO

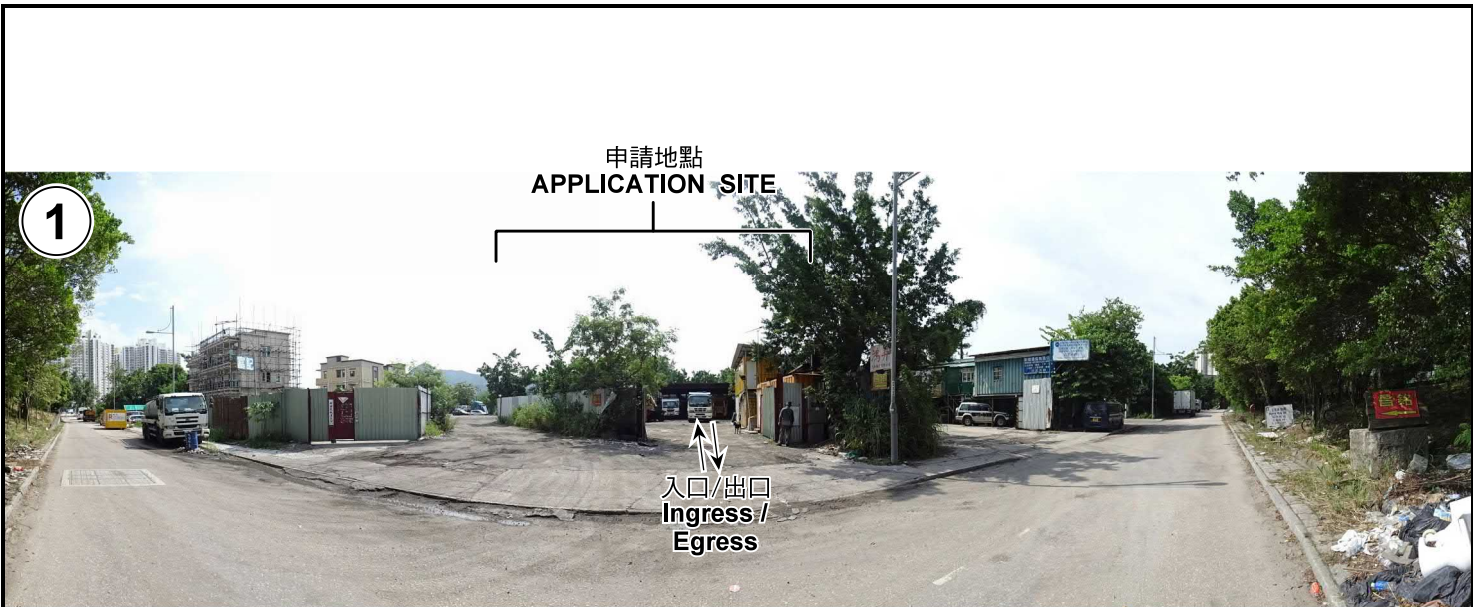
臨時露天存放汽車零件連附屬汽車修車工場(為期3年)  
元朗廈村丈量約份第124約地段第352號C分段、第352號餘段、  
第480號A分段餘段(部分)、第480號餘段(部分)、  
第481號(部分)、第482號(部分)及第483號(部分)  
TEMPORARY OPEN STORAGE OF VEHICLE PARTS AND  
ANCILLARY VEHICLE REPAIR WORKSHOP FOR A PERIOD OF 3 YEARS  
LOTS 352 S.C, 352 RP, 480 S.A RP (PART), 480 RP (PART),  
481 (PART), 482 (PART), 483 (PART) IN D.D.124, HA TSUEN, YUEN LONG

規劃署  
PLANNING  
DEPARTMENT



參考編號  
REFERENCE No.  
A/HSK/180

圖 PLAN  
A-3



本圖於2019年9月3日擬備，所根據的資料為攝於2019年8月6日的實地照片  
 PLAN PREPARED ON 3.9.2019  
 BASED ON SITE PHOTOS  
 TAKEN ON 6.8.2019

**實地照片 SITE PHOTOS**

臨時露天存放汽車零件連附屬汽車修車工場（為期3年）  
 元朗廈村丈量約份第124約地段第352號C分段、第352號餘段、  
 第480號A分段餘段（部分）、第480號餘段（部分）、  
 第481號（部分）、第482號（部分）及第483號（部分）  
 TEMPORARY OPEN STORAGE OF VEHICLE PARTS AND  
 ANCILLARY VEHICLE REPAIR WORKSHOP FOR A PERIOD OF 3 YEARS  
 LOTS 352 S.C, 352 RP, 480 S.A RP (PART), 480 RP (PART),  
 481 (PART), 482 (PART), 483 (PART) IN D.D.124, HA TSUEN, YUEN LONG

**規劃署  
 PLANNING  
 DEPARTMENT**



參考編號 REFERENCE No. A/HSK/180	圖 PLAN A-4a
------------------------------------	----------------



4



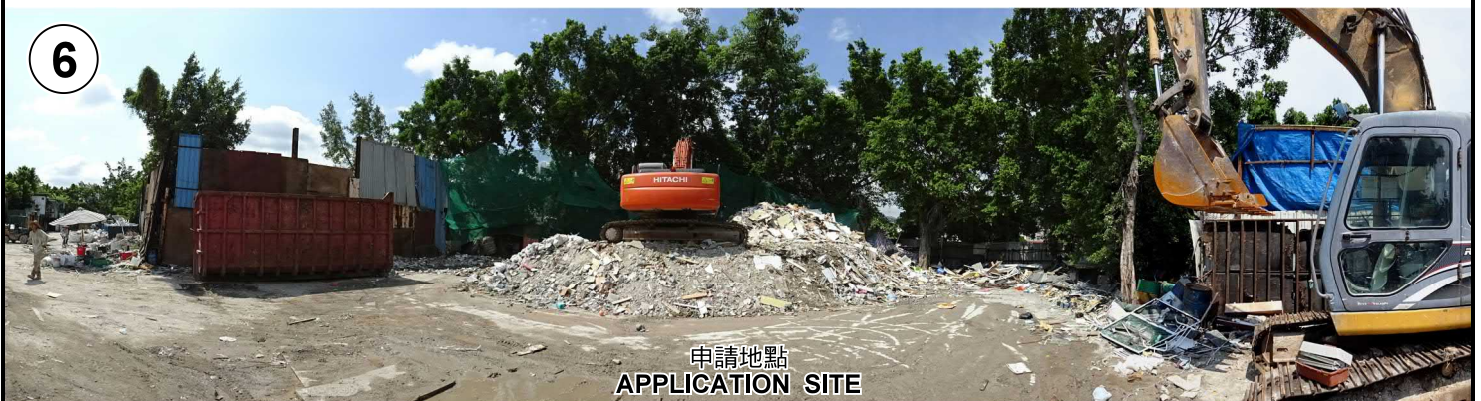
申請地點  
APPLICATION SITE

5



申請地點  
APPLICATION SITE

6



申請地點  
APPLICATION SITE

### 實地照片 SITE PHOTOS

本圖於2019年9月2日擬備，所根據的資料為攝於2019年8月6日的實地照片  
 PLAN PREPARED ON 2.9.2019  
 BASED ON SITE PHOTOS  
 TAKEN ON 6.8.2019

臨時露天存放汽車零件連附屬汽車修車工場（為期3年）  
 元朗廈村丈量約份第124約地段第352號C分段、第352號餘段、  
 第480號A分段餘段（部分）、第480號餘段（部分）、  
 第481號（部分）、第482號（部分）及第483號（部分）  
 TEMPORARY OPEN STORAGE OF VEHICLE PARTS AND  
 ANCILLARY VEHICLE REPAIR WORKSHOP FOR A PERIOD OF 3 YEARS  
 LOTS 352 S.C, 352 RP, 480 S.A RP (PART), 480 RP (PART),  
 481 (PART), 482 (PART), 483 (PART) IN D.D.124, HA TSUEN, YUEN LONG

規劃署  
 PLANNING  
 DEPARTMENT



參考編號  
 REFERENCE No.  
 A/HSK/180

圖 PLAN  
 A-4b

住用屋宇(裝修中)  
Residential House  
(Under Renovation)



住用屋宇(裝修中)  
Residential House  
(Under Renovation)

住用屋宇(裝修中)  
Residential House  
(Under Renovation)



本圖於2019年9月6日擬備，所根據的資料為攝於2019年8月6日的實地照片  
PLAN PREPARED ON 6.9.2019  
BASED ON SITE PHOTOS  
TAKEN ON 6.8.2019

**實地照片 SITE PHOTOS**

臨時露天存放汽車零件連附屬汽車修車工場（為期3年）  
元朗廈村丈量約份第124約地段第352號C分段、第352號餘段、  
第480號A分段餘段（部分）、第480號餘段（部分）、  
第481號（部分）、第482號（部分）及第483號（部分）  
TEMPORARY OPEN STORAGE OF VEHICLE PARTS AND  
ANCILLARY VEHICLE REPAIR WORKSHOP FOR A PERIOD OF 3 YEARS  
LOTS 352 S.C, 352 RP, 480 S.A RP (PART), 480 RP (PART),  
481 (PART), 482 (PART), 483 (PART) IN D.D.124, HA TSUEN, YUEN LONG

規劃署  
PLANNING  
DEPARTMENT



參考編號  
REFERENCE No.  
A/HSK/180

圖 PLAN  
A-4c