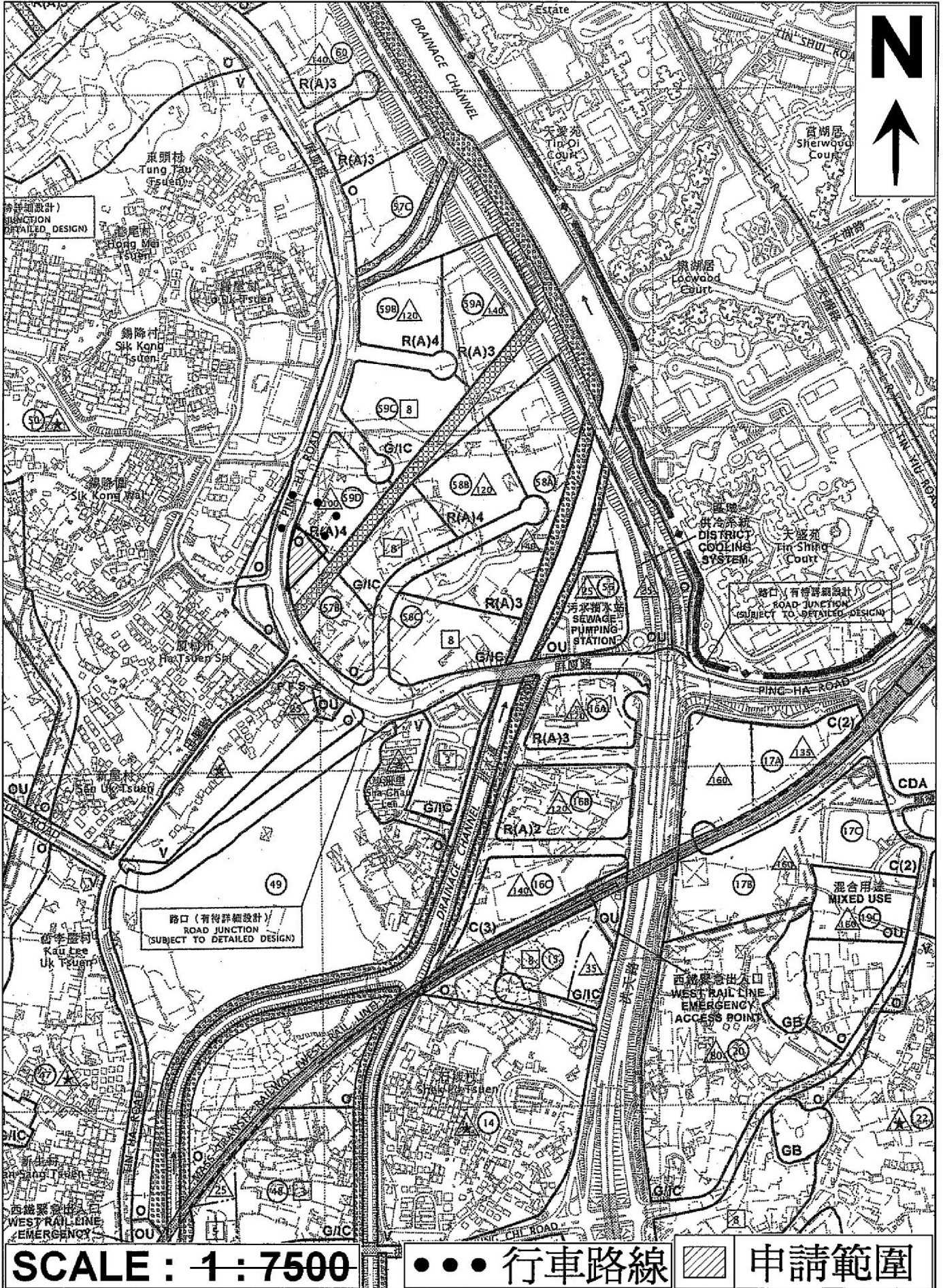


附圖 1：場地大綱圖



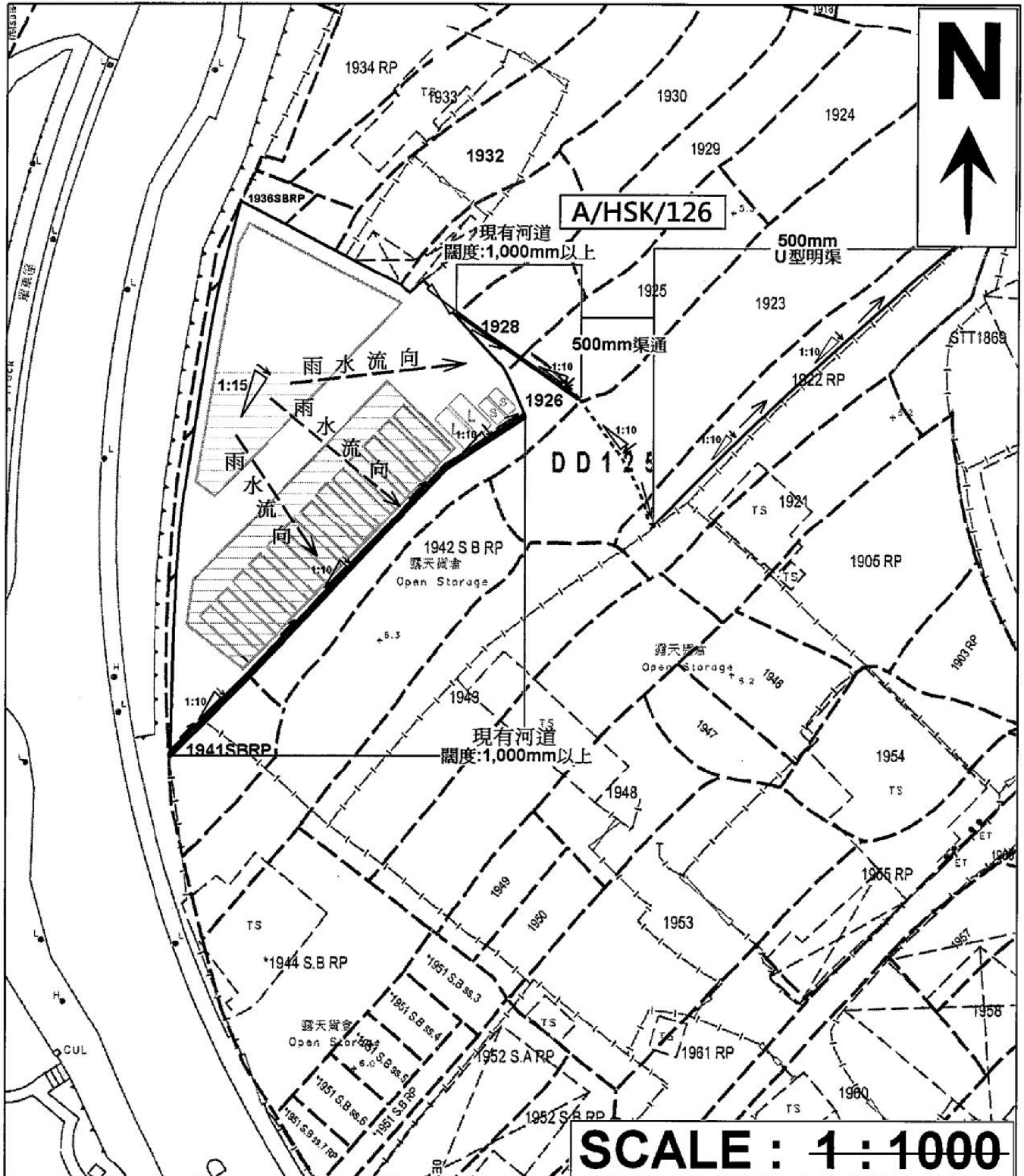
(摘錄自申請人於 2.8.2019 呈交的申請書)  
 (Extract from Applicant's  
 Submission of 2.8.2019)

參考編號 REFERENCE No. A/HSK/181	繪圖 DRAWING A-1
------------------------------------	-------------------



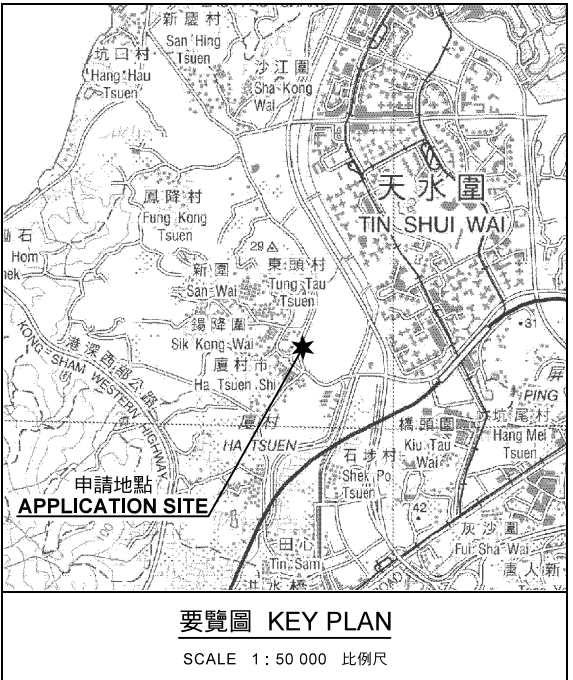
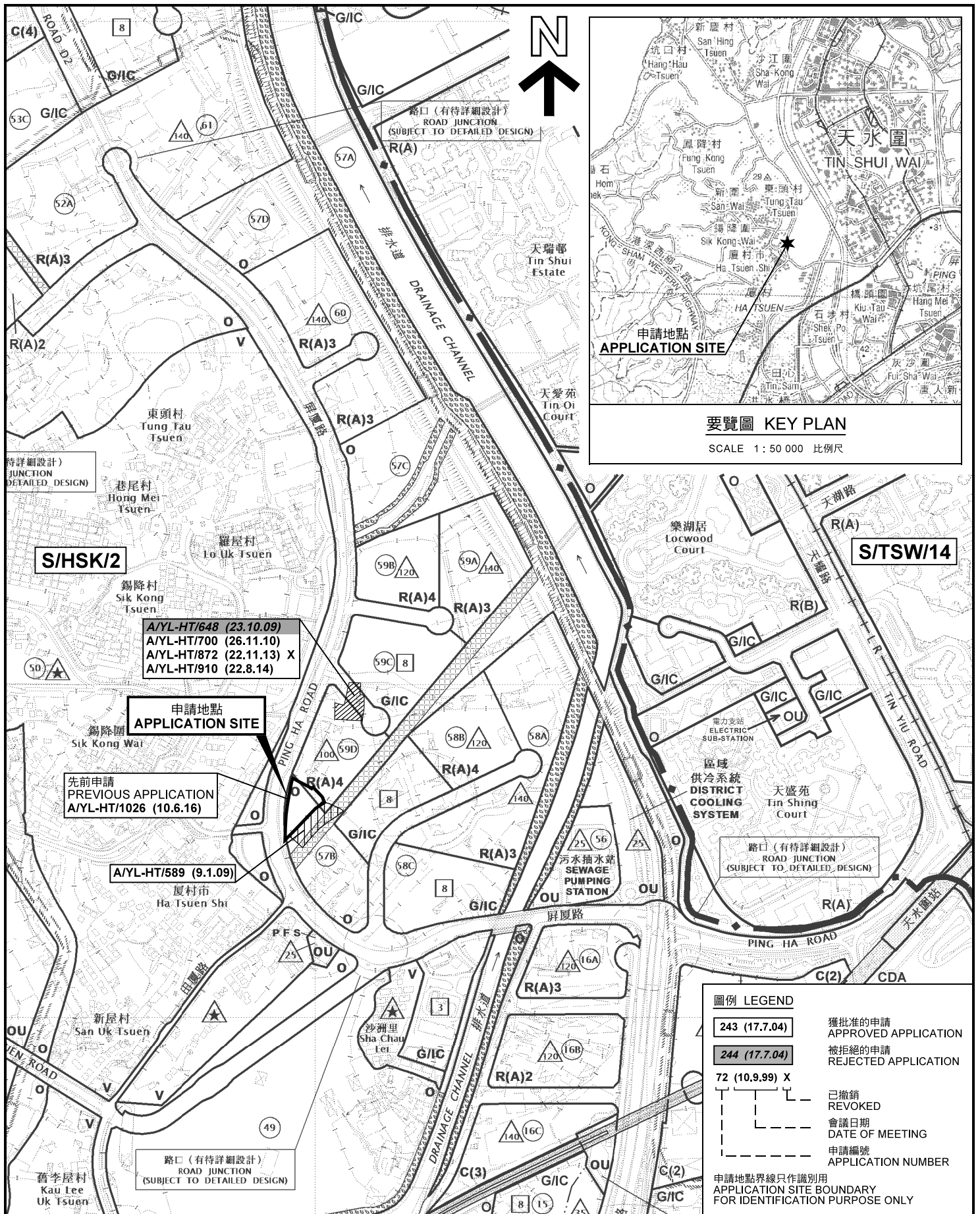


附圖 5：渠務建議計劃圖



(摘錄自申請人於 2.8.2019 呈交的申請書)  
 (Extract from Applicant's  
 Submission of 2.8.2019)

參考編號 REFERENCE No. A/HSK/181	繪圖 DRAWING A-4
------------------------------------	-------------------



本摘要圖於2019年9月5日擬備，所根據的資料為於2018年10月16日核准的分區計劃大綱圖編號 S/HSK/2 EXTRACT PLAN PREPARED ON 5.9.2019 BASED ON OUTLINE ZONING PLAN No. S/HSK/2 APPROVED ON 16.10.2018

**位置圖 LOCATION PLAN**  
 臨時露天存放建築材料、貨櫃車及貨櫃車拖架（為期3年）  
 元朗村丈量約份第125約地段第1926號(部分)、第1927號餘段(部分)、第1928號(部分)、第1931號餘段(部分)、第1932號(部分)、第1936號B分段餘段(部分)、第1937號餘段(部分)及第1941號B分段餘段(部分)  
 TEMPORARY OPEN STORAGE OF CONSTRUCTION MATERIALS, CONTAINER VEHICLES AND CONTAINER TRAILERS FOR A PERIOD OF 3 YEARS  
 LOTS 1926 (PART), 1927 RP (PART), 1928 (PART), 1931 RP (PART), 1932 (PART), 1936 S.B RP (PART), 1937 RP (PART) AND 1941 S.B RP (PART) IN D.D.125, HA TSUEN, YUEN LONG  
 SCALE 1 : 7 500 比例尺  
 米 100 0 100 200 300 METRES

**圖例 LEGEND**

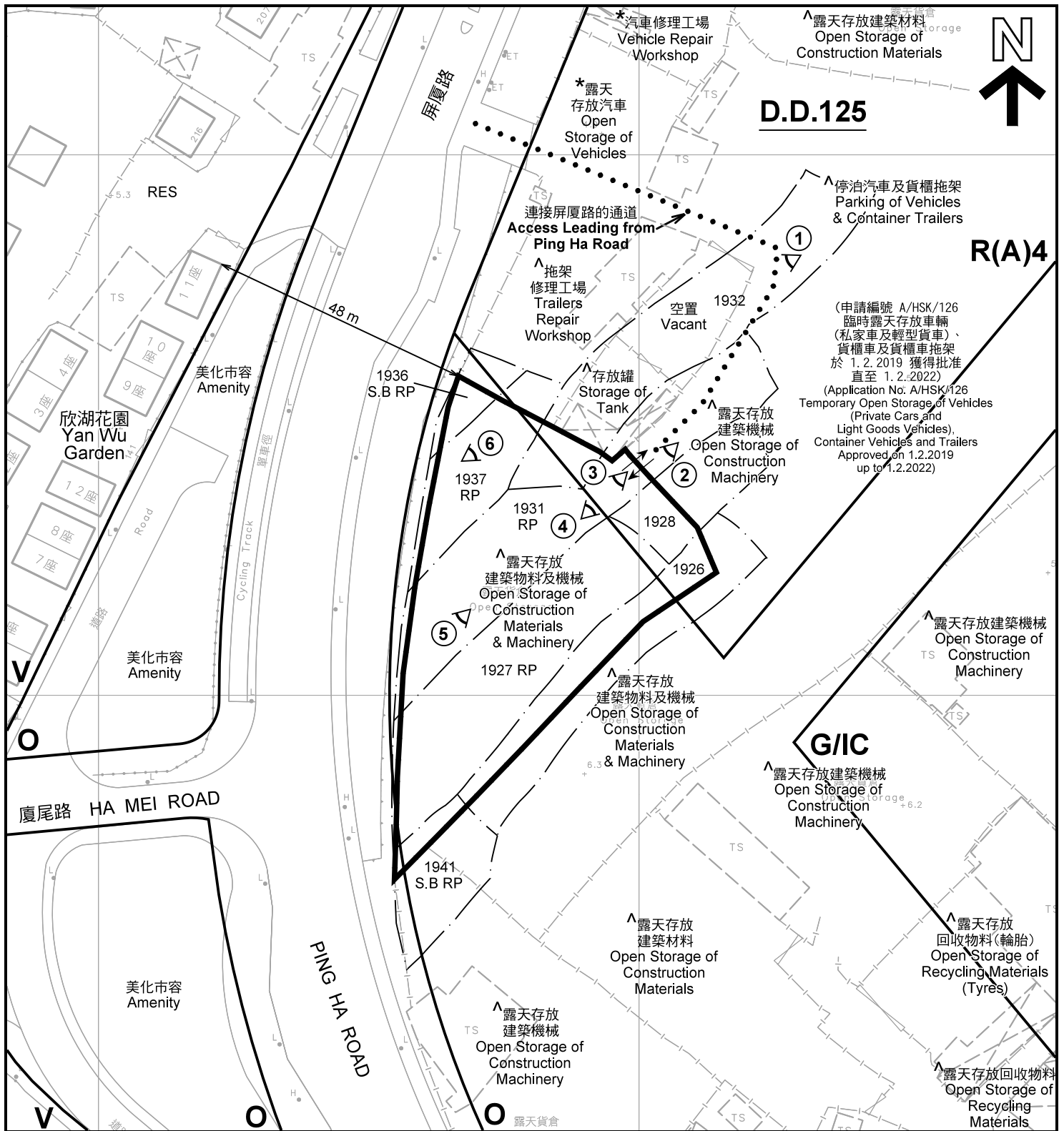
	243 (17.7.04)	獲批准的申請 APPROVED APPLICATION
	244 (17.7.04)	被拒絕的申請 REJECTED APPLICATION
	72 (10.9.99) X	已撤銷 REVOKED
		會議日期 DATE OF MEETING
		申請編號 APPLICATION NUMBER

申請地點界線只作識別用  
APPLICATION SITE BOUNDARY FOR IDENTIFICATION PURPOSE ONLY

**規劃署  
PLANNING  
DEPARTMENT**

參考編號  
REFERENCE No.  
A/HSK/181

**圖 PLAN  
A-1**



**註釋 Notes :**

- (1) 2019年8月9日勘測的土地用途  
Land uses shown on this plan are in accordance with the land use survey conducted by the Planning Department on 9.8.2019
- (2) \* 土地用途跟1992年3月勘測的土地用途一致  
Indicates that the use is the same as that revealed by the land use survey conducted by the Planning Department in Mar 1992
- (3) ^ 土地用途跟1992年3月勘測的土地用途有別  
Indicates that the use is different from that revealed by the land use survey conducted by the Planning Department in Mar 1992

**圖例 LEGEND**

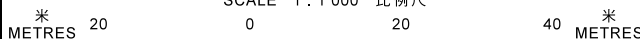
- 申請地點(界線只作識別用)  
APPLICATION SITE  
(BOUNDARY FOR IDENTIFICATION PURPOSE ONLY)
- R(A)** 住宅(甲類)  
RESIDENTIAL (GROUP A)
- V** 鄉村式發展  
VILLAGE TYPE DEVELOPMENT
- G/I/C** 政府、機構或社區  
GOVERNMENT, INSTITUTION OR COMMUNITY
- 休憩用地  
OPEN SPACE
- RES** 住用構築物  
RESIDENTIAL STRUCTURES
- 實地照片的觀景點  
VIEWING POINT OF SITE PHOTO
- 入口/出口  
INGRESS / EGRESS

**平面圖 SITE PLAN**

本摘要圖於2019年9月11日擬備，所根據的資料為測量圖編號 6-NW-7B 及 6-NW-7D  
EXTRACT PLAN PREPARED ON 11.9.2019  
BASED ON SURVEY SHEETS No. 6-NW-7B & 6-NW-7D

臨時露天存放建築材料、貨櫃車及貨櫃車拖架 (為期3年)  
元朗鄉村丈量約份第125約地段第1926號(部分)、第1927號餘段(部分)、  
第1928號(部分)、第1931號餘段(部分)、第1932號(部分)、  
第1936號B分段餘段(部分)、第1937號餘段(部分)及第1941號B分段餘段(部分)  
TEMPORARY OPEN STORAGE OF CONSTRUCTION MATERIALS,  
CONTAINER VEHICLES AND CONTAINER TRAILERS FOR A PERIOD OF 3 YEARS  
LOTS 1926 (PART), 1927 RP (PART), 1928 (PART), 1931 RP (PART), 1932 (PART),  
1936 S.B RP (PART), 1937 RP (PART) AND 1941 S.B RP (PART) IN D.D.125,  
HA TSUEN, YUEN LONG

SCALE 1 : 1 000 比例尺



**規劃署  
PLANNING  
DEPARTMENT**



參考編號  
REFERENCE No.  
**A/HSK/181**

**圖 PLAN  
A-2**



**圖例 LEGEND**



申請地點 (界線只作識別用)  
APPLICATION SITE  
(BOUNDARY FOR IDENTIFICATION  
PURPOSE ONLY)

本摘要圖於2019年9月5日擬備，所根據的資料為地政總署於2018年1月3日拍得的航攝照片編號 E032768C  
EXTRACT PLAN PREPARED ON 5.9.2019  
BASED ON AERIAL PHOTO No.  
E032768C TAKEN ON 3.1.2018  
BY LANDS DEPARTMENT

**航攝照片 AERIAL PHOTO**

臨時露天存放建築材料、貨櫃車及貨櫃車拖架 (為期3年)  
元朗厦村丈量約份第125約地段第1926號(部分)、第1927號餘段(部分)、  
第1928號(部分)、第1931號餘段(部分)、第1932號(部分)、  
第1936號B分段餘段(部分)、第1937號餘段(部分)及第1941號B分段餘段(部分)  
TEMPORARY OPEN STORAGE OF CONSTRUCTION MATERIALS,  
CONTAINER VEHICLES AND CONTAINER TRAILERS FOR A PERIOD OF 3 YEARS  
LOTS 1926 (PART), 1927 RP (PART), 1928 (PART), 1931 RP (PART), 1932 (PART),  
1936 S.B RP (PART), 1937 RP (PART) AND 1941 S.B RP (PART) IN D.D.125,  
HA TSUEN, YUEN LONG

規劃署  
PLANNING  
DEPARTMENT



參考編號  
REFERENCE No.  
A/HSK/181

圖 PLAN  
A-3



<p>本圖於2019年9月4日擬備，所根據的資料為攝於2019年8月9日的實地照片          PLAN PREPARED ON 4.9.2019          BASED ON SITE PHOTOS TAKEN ON 9.8.2019</p>	<p><b>實地照片 SITE PHOTOS</b></p> <p>臨時露天存放建築材料、貨櫃車及貨櫃車拖架（為期3年）          元朗廈村丈量約份第125約地段第1926號（部分）、第1927號餘段（部分）、          第1928號（部分）、第1931號餘段（部分）、第1932號（部分）、          第1936號B分段餘段（部分）、第1937號餘段（部分）及第1941號B分段餘段（部分）          TEMPORARY OPEN STORAGE OF CONSTRUCTION MATERIALS,          CONTAINER VEHICLES AND CONTAINER TRAILERS FOR A PERIOD OF 3 YEARS          LOTS 1926 (PART), 1927 RP (PART), 1928 (PART), 1931 RP (PART), 1932 (PART),          1936 S.B RP (PART), 1937 RP (PART) AND 1941 S.B RP (PART) IN D.D.125,          HA TSUEN, YUEN LONG</p>	<p>規劃署  <b>PLANNING          DEPARTMENT</b></p> <p>參考編號          REFERENCE No.  <b>A/HSK/181</b></p>	 <p>圖 PLAN  <b>A-4a</b></p>
--	---	--	---





申請地點  
APPLICATION SITE



申請地點  
APPLICATION SITE



申請地點  
APPLICATION SITE

**實地照片 SITE PHOTOS**

本圖於2019年9月4日擬備，所根據的資料為攝於2019年8月9日的實地照片  
PLAN PREPARED ON 4.9.2019  
BASED ON SITE PHOTOS TAKEN ON 9.8.2019

臨時露天存放建築材料、貨櫃車及貨櫃車拖架（為期3年）  
元朗廈村丈量約份第125約地段第1926號(部分)、第1927號餘段(部分)、  
第1928號(部分)、第1931號餘段(部分)、第1932號(部分)、  
第1936號B分段餘段(部分)、第1937號餘段(部分)及第1941號B分段餘段(部分)  
TEMPORARY OPEN STORAGE OF CONSTRUCTION MATERIALS,  
CONTAINER VEHICLES AND CONTAINER TRAILERS FOR A PERIOD OF 3 YEARS  
LOTS 1926 (PART), 1927 RP (PART), 1928 (PART), 1931 RP (PART), 1932 (PART),  
1936 S.B RP (PART), 1937 RP (PART) AND 1941 S.B RP (PART) IN D.D.125,  
HA TSUEN, YUEN LONG

規劃署  
PLANNING  
DEPARTMENT



參考編號  
REFERENCE No.  
A/HSK/181

圖 PLAN  
A-4b