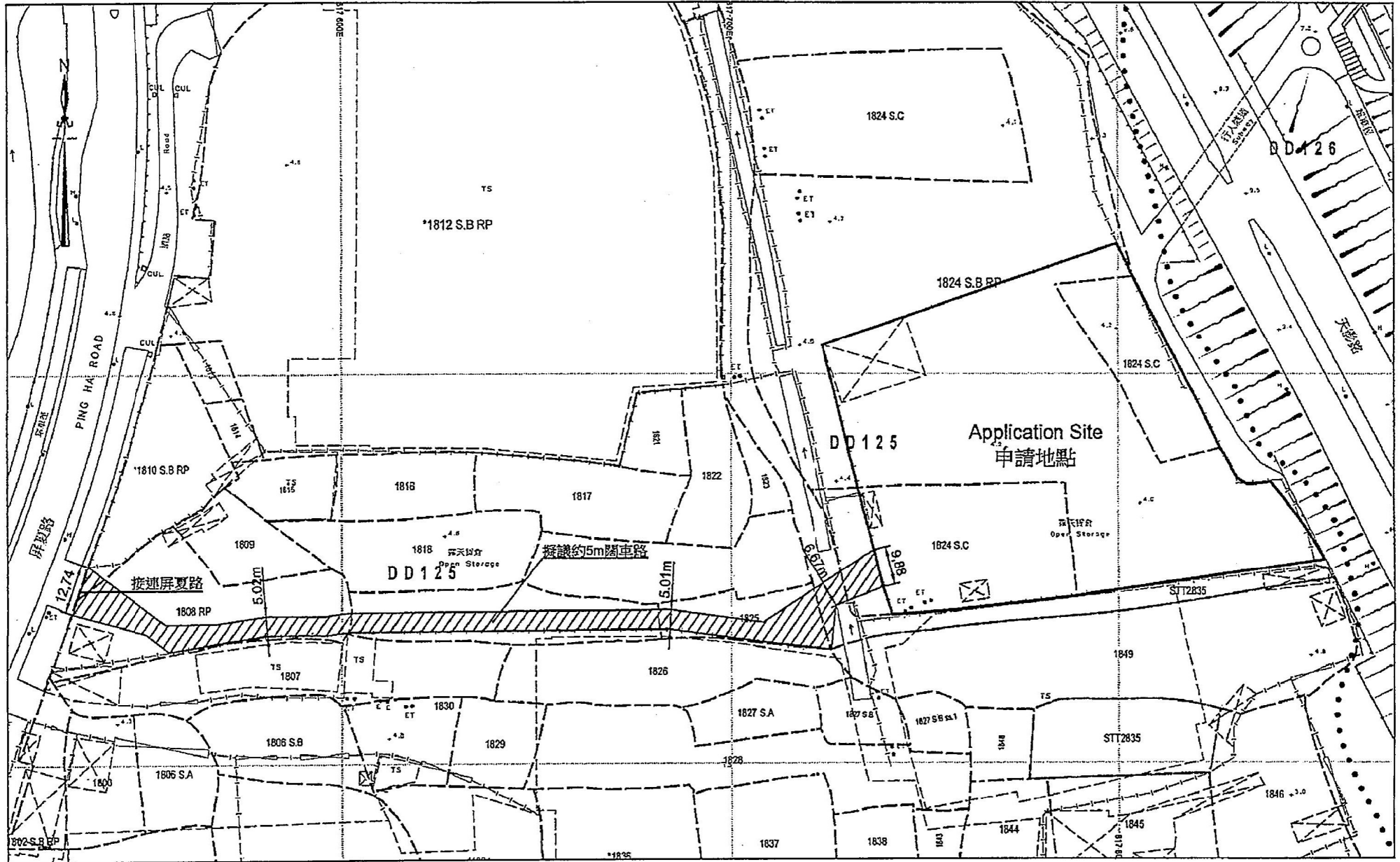


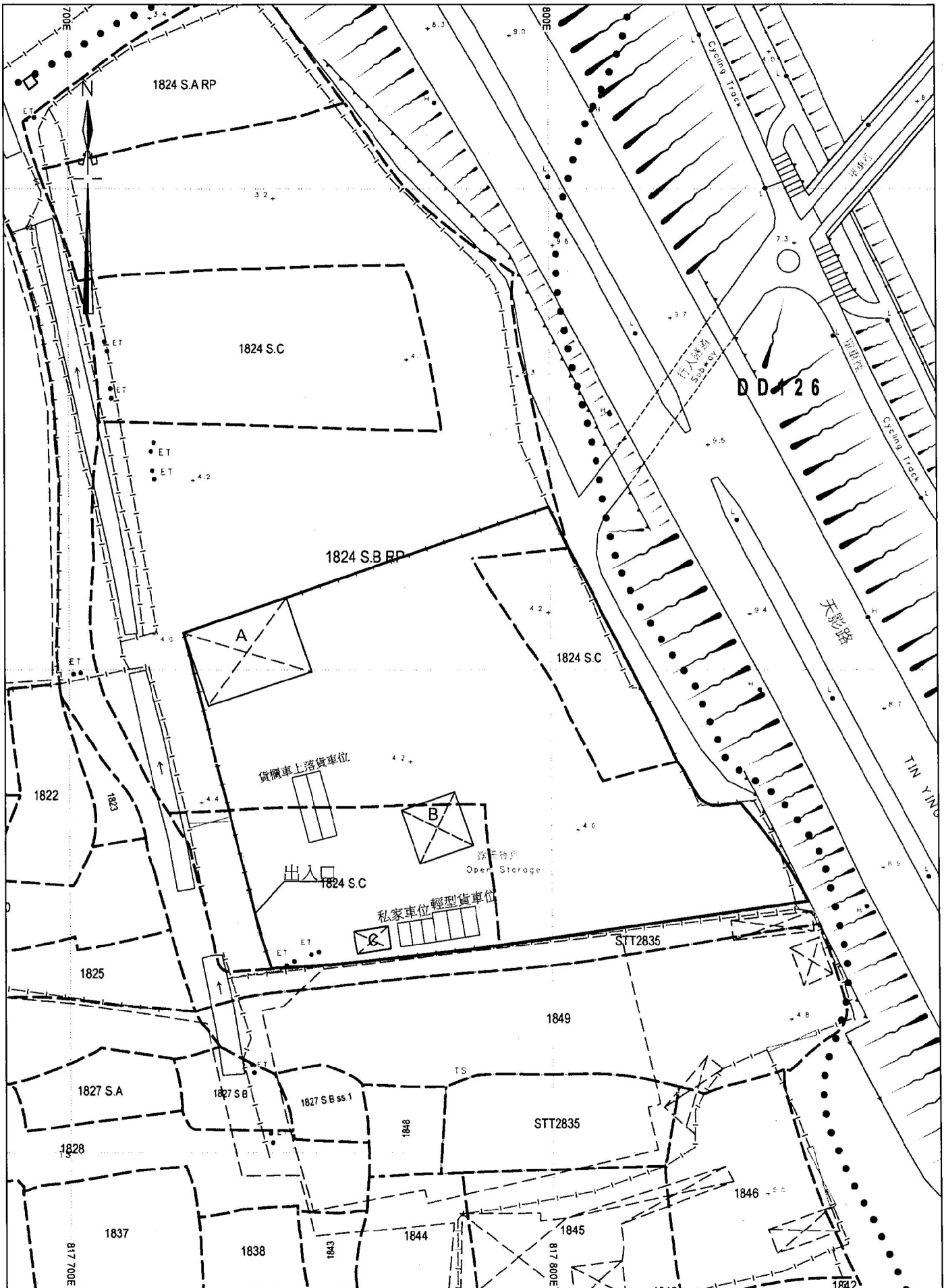
ACCESS PLAN



(摘錄自申請人於 8. 4. 2020 提交的申請書)
 (Extract from Applicant's
 Submission of 8.4.2020)

參考編號 REFERENCE No. A/HSK/218	繪圖 DRAWING A-1
------------------------------------	-------------------

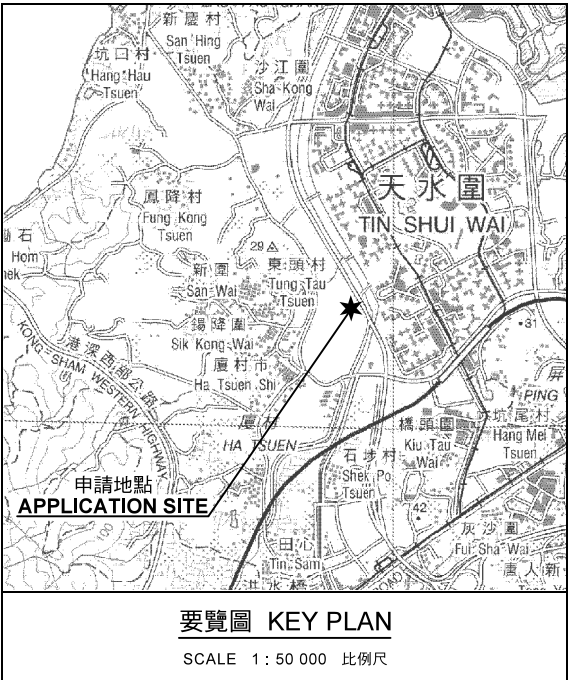
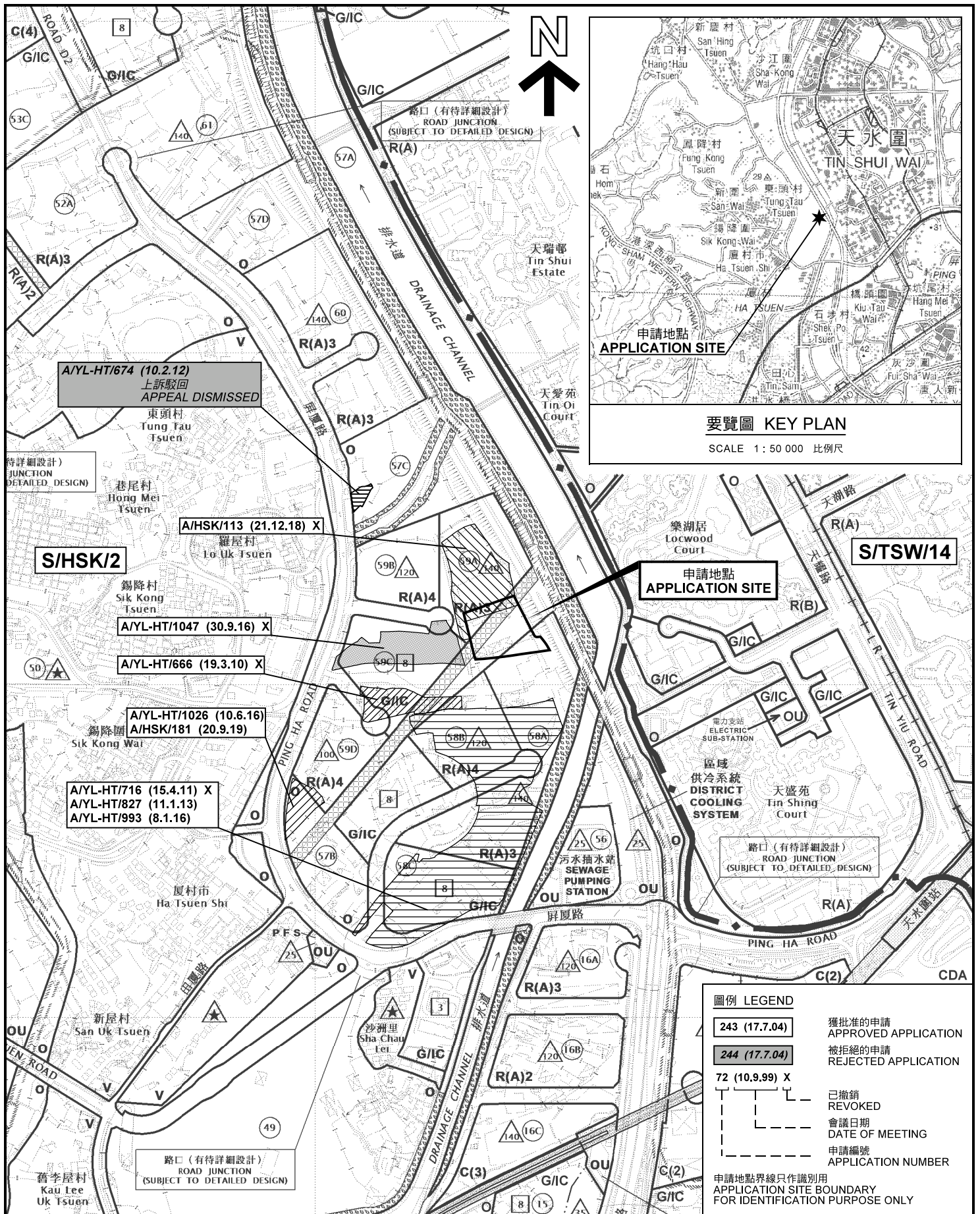
SITE LAYOUT PLAN



(摘錄自申請人於 7.5.2020 提交的進一步資料)
 (Extract from Applicant's Further Information Submitted on 7.5.2020)

參考編號
 REFERENCE No.
A/HSK/218

繪圖 DRAWING
A-2



本摘要圖於2020年5月12日擬備，所根據的資料為於2018年10月16日核准的分區計劃大綱圖編號 S/HSK/2 EXTRACT PLAN PREPARED ON 12.5.2020 BASED ON OUTLINE ZONING PLAN No. S/HSK/2 APPROVED ON 16.10.2018

位置圖 LOCATION PLAN
 臨時露天存放建築材料 (為期3年)
 元朗厦村丈量約份第125約
 地段第1824號B分段餘段(部分)及第1824號C分段(部分)
 TEMPORARY OPEN STORAGE OF CONSTRUCTION MATERIALS FOR A PERIOD OF 3 YEARS
 LOTS 1824 S.B RP (PART) AND 1824 S.C (PART)
 IN D.D.125, HA TSUEN, YUEN LONG

SCALE 1 : 7 500 比例尺

米 100 0 100 200 300 METRES

圖例 LEGEND

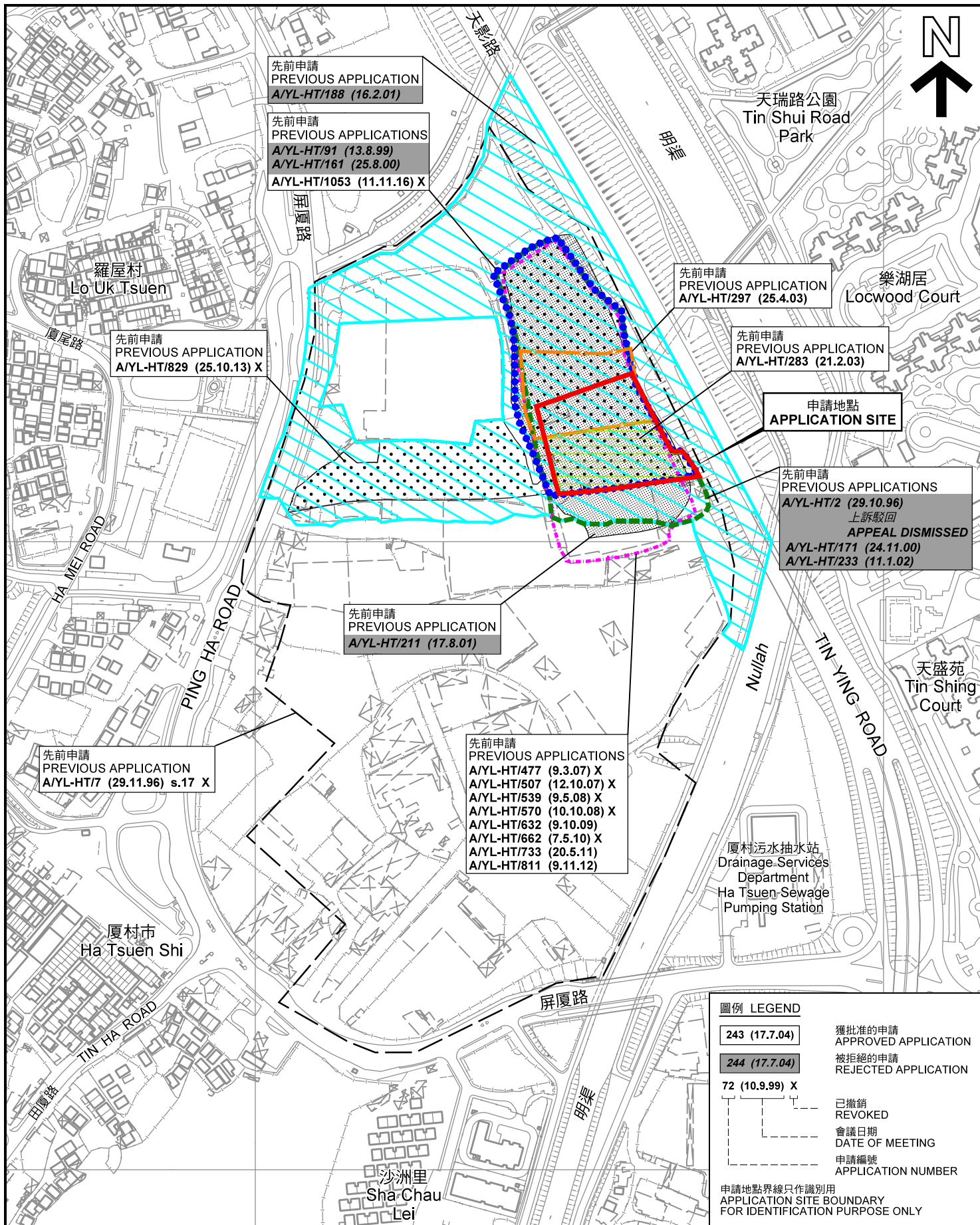
- 243 (17.7.04) 獲批准的申請 APPROVED APPLICATION
- 244 (17.7.04) 被拒絕的申請 REJECTED APPLICATION
- 72 (10.9.99) X 已撤銷 REVOKED
- 會議日期 DATE OF MEETING
- 申請編號 APPLICATION NUMBER

申請地點界線只作識別用
 APPLICATION SITE BOUNDARY FOR IDENTIFICATION PURPOSE ONLY

規劃署 PLANNING DEPARTMENT

參考編號 REFERENCE No. **A/HSK/218**

圖 PLAN A-1a



先前申請圖 PREVIOUS APPLICATIONS PLAN

臨時露天存放建築材料 (為期3年)
元朗厦村丈量約份第125約
地段第1824號B分段餘段(部分)及第1824號C分段(部分)
TEMPORARY OPEN STORAGE OF CONSTRUCTION
MATERIALS FOR A PERIOD OF 3 YEARS
LOTS 1824 S.B RP (PART) AND 1824 S.C (PART)
IN D.D.125, HA TSUEN, YUEN LONG

SCALE 1 : 4 000 比例尺

米 METRES 80 0 80 160 米 METRES

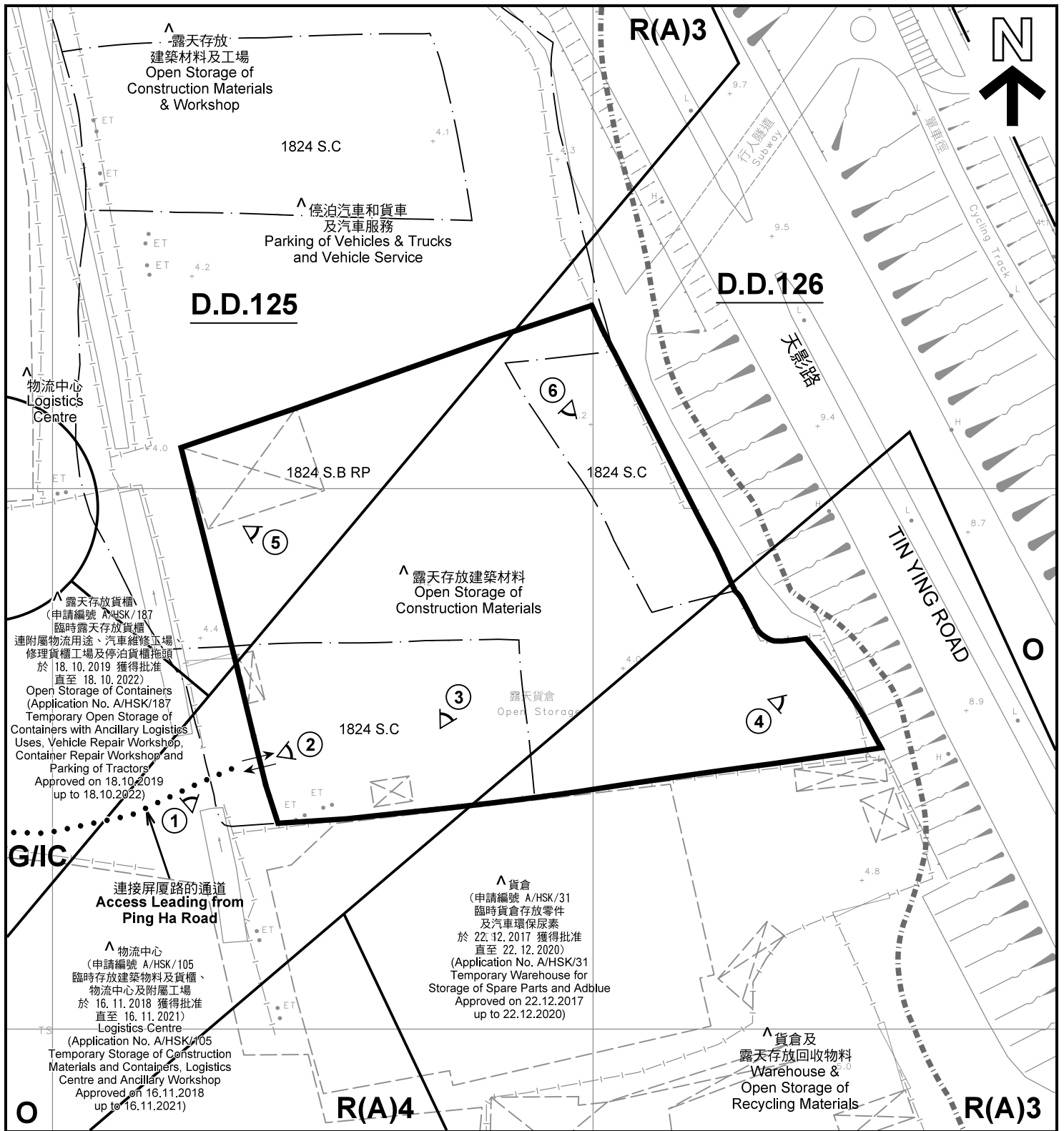
本摘要圖於2020年5月12日擬備，
所根據的資料為測量圖編號
6-NW-2D、3C、7B、7D、8A 及 8C
EXTRACT PLAN PREPARED ON 12.5.2020
BASED ON SURVEY SHEETS No.
6-NW-2D, 3C, 7B, 7D, 8A & 8C

規劃署
PLANNING
DEPARTMENT



參考編號
REFERENCE No.
A/HSK/218

圖 PLAN
A-1b



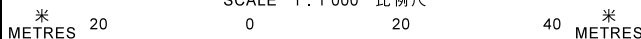
註釋 Notes :

- (1) 2020年5月5日勘測的土地用途
Land uses shown on this plan are in accordance with the land use survey conducted by the Planning Department on 5.5.2020
- (2) * 土地用途跟1992年3月勘測的土地用途一致
Indicates that the use is the same as that revealed by the land use survey conducted by the Planning Department in Mar 1992
- (3) ^ 土地用途跟1992年3月勘測的土地用途有別
Indicates that the use is different from that revealed by the land use survey conducted by the Planning Department in Mar 1992

平面圖 SITE PLAN

臨時露天存放建築材料 (為期3年)
元朗厦村丈量約份第125約
地段第1824號B分段餘段(部分)及第1824號C分段(部分)
TEMPORARY OPEN STORAGE OF CONSTRUCTION
MATERIALS FOR A PERIOD OF 3 YEARS
LOTS 1824 S.B RP (PART) AND 1824 S.C (PART)
IN D.D.125, HA TSUEN, YUEN LONG
SCALE 1 : 1 000 比例尺

本摘要圖於2020年5月14日擬備, 所根據的資料為測量圖編號 6-NW-7B
EXTRACT PLAN PREPARED ON 14.5.2020
BASED ON SURVEY SHEET No. 6-NW-7B

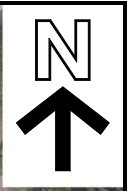


**規劃署
PLANNING
DEPARTMENT**




參考編號
REFERENCE No.
A/HSK/218

圖 PLAN
A-2



圖例 LEGEND

 申請地點(界線只作識別用)
APPLICATION SITE
(BOUNDARY FOR IDENTIFICATION
PURPOSE ONLY)

本摘要圖於2020年5月12日擬備，所根據的資料為地政總署於2018年1月3日拍得的航攝照片編號 E033213C
EXTRACT PLAN PREPARED ON 12.5.2020
BASED ON AERIAL PHOTO No. E033213C TAKEN ON 3.1.2018
BY LANDS DEPARTMENT

航攝照片 AERIAL PHOTO

臨時露天存放建築材料 (為期3年)
元朗厦村丈量約份第125約
地段第1824號B分段餘段(部分)及第1824號C分段(部分)
TEMPORARY OPEN STORAGE OF CONSTRUCTION
MATERIALS FOR A PERIOD OF 3 YEARS
LOTS 1824 S.B RP (PART) AND 1824 S.C (PART)
IN D.D.125, HA TSUEN, YUEN LONG

規劃署
**PLANNING
DEPARTMENT**



參考編號
REFERENCE No.
A/HSK/218

圖 PLAN
A-3



本圖於2020年5月12日擬備，所根據的資料為攝於2020年5月5日的實地照片
PLAN PREPARED ON 12.5.2020
BASED ON SITE PHOTOS
TAKEN ON 5.5.2020

實地照片 SITE PHOTOS

臨時露天存放建築材料（為期3年）
元朗廈村丈量約份第125約
地段第1824號B分段餘段（部分）及第1824號C分段（部分）
TEMPORARY OPEN STORAGE OF CONSTRUCTION
MATERIALS FOR A PERIOD OF 3 YEARS
LOTS 1824 S.B RP (PART) AND 1824 S.C (PART)
IN D.D.125, HA TSUEN, YUEN LONG

規劃署
PLANNING
DEPARTMENT



參考編號
REFERENCE No.
A/HSK/218

圖 PLAN
A-4a



4

申請地點
APPLICATION SITE



5

申請地點
APPLICATION SITE



6

申請地點
APPLICATION SITE

實地照片 SITE PHOTOS

臨時露天存放建築材料（為期3年）
元朗廈村丈量約份第125約
地段第1824號B分段餘段（部分）及第1824號C分段（部分）
TEMPORARY OPEN STORAGE OF CONSTRUCTION
MATERIALS FOR A PERIOD OF 3 YEARS
LOTS 1824 S.B RP (PART) AND 1824 S.C (PART)
IN D.D.125, HA TSUEN, YUEN LONG

規劃署
PLANNING
DEPARTMENT



參考編號
REFERENCE No.
A/HSK/218

圖 PLAN
A-4b

本圖於2020年5月11日擬備，所根據的資料為攝於2020年5月5日的實地照片
PLAN PREPARED ON 11.5.2020
BASED ON SITE PHOTOS
TAKEN ON 5.5.2020