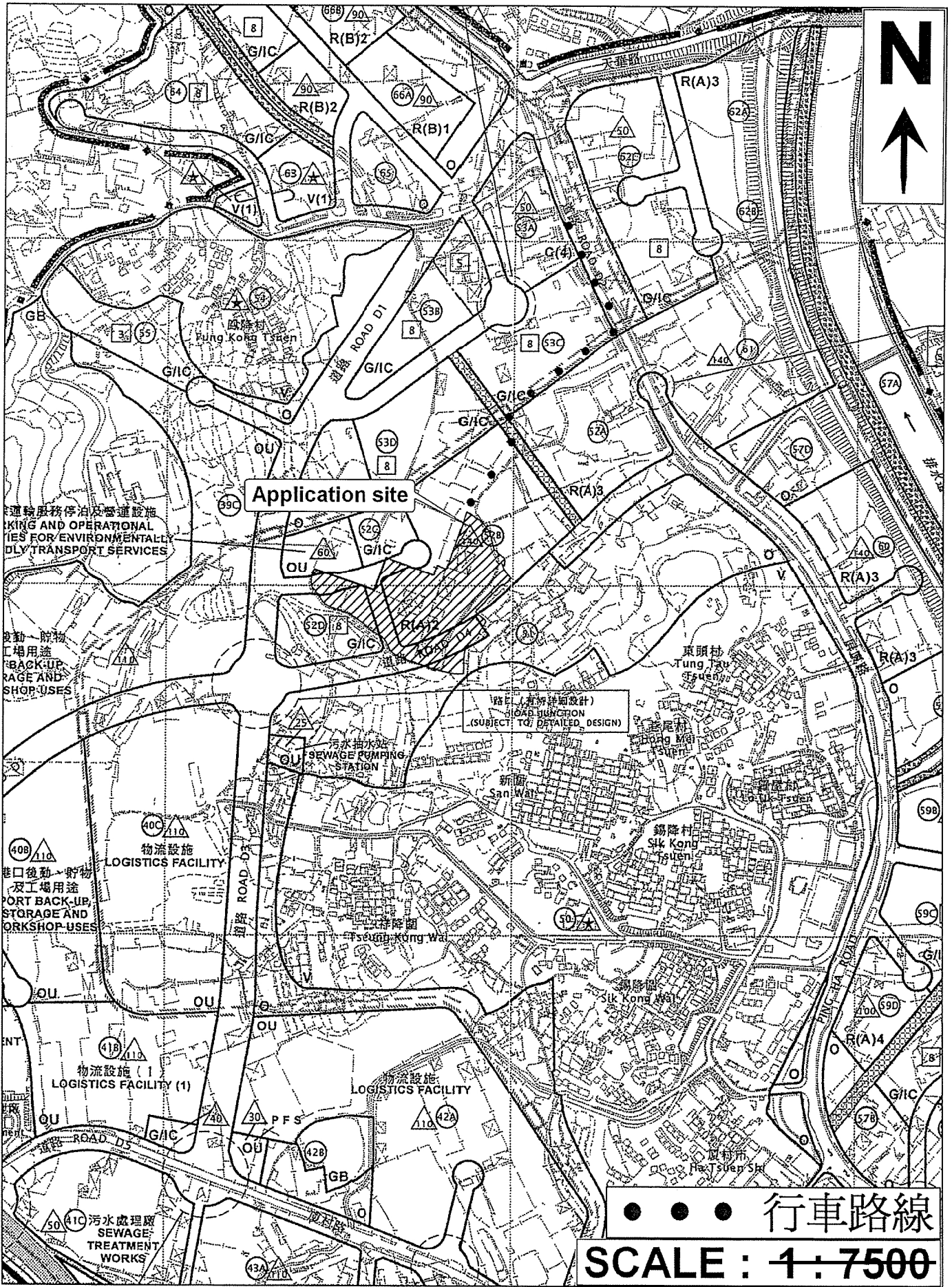


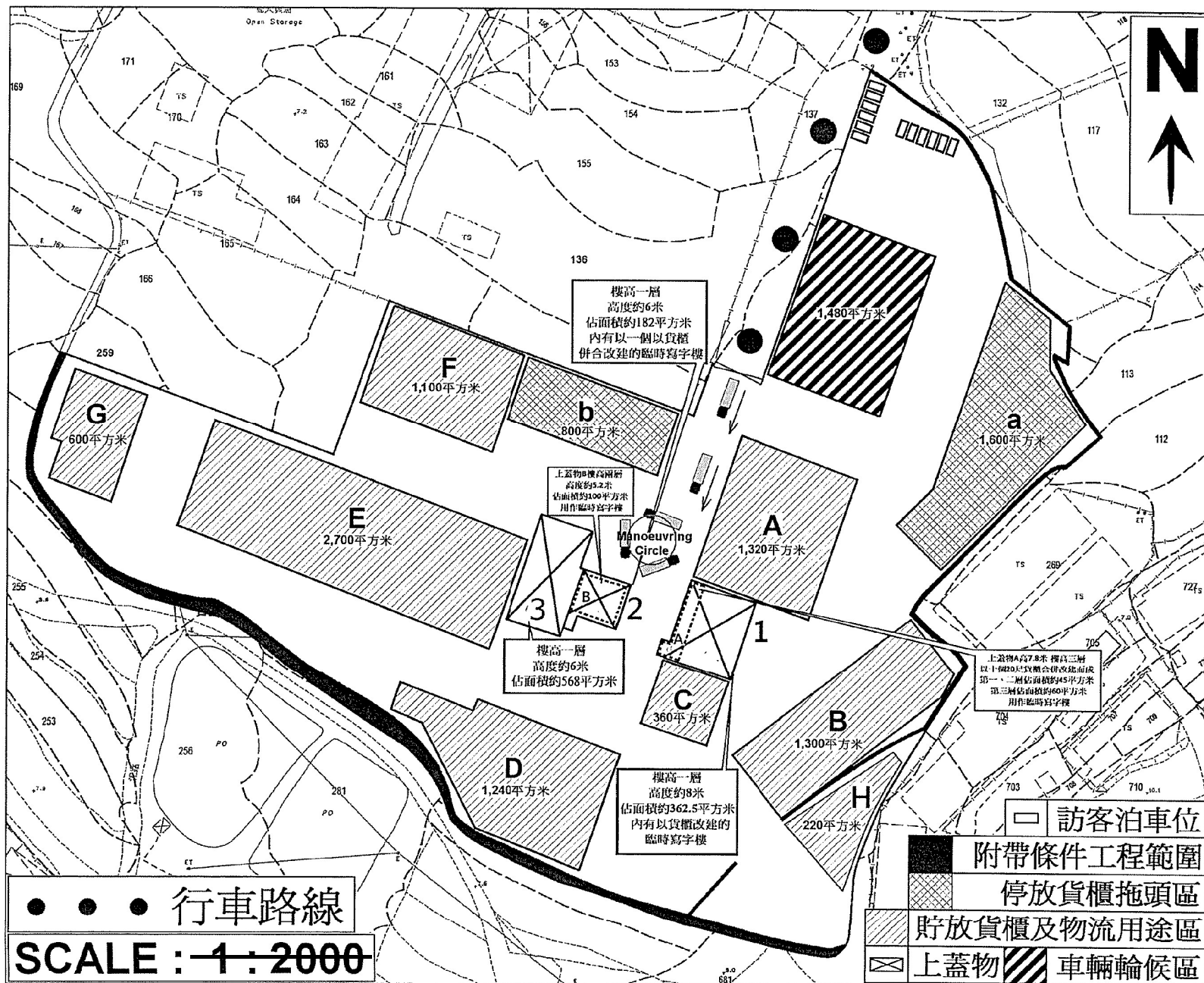
場地大綱圖



(摘錄自申請人於 21.4.2020 呈交的申請書)
(Extract from Applicant's Submission of 21.4.2020)

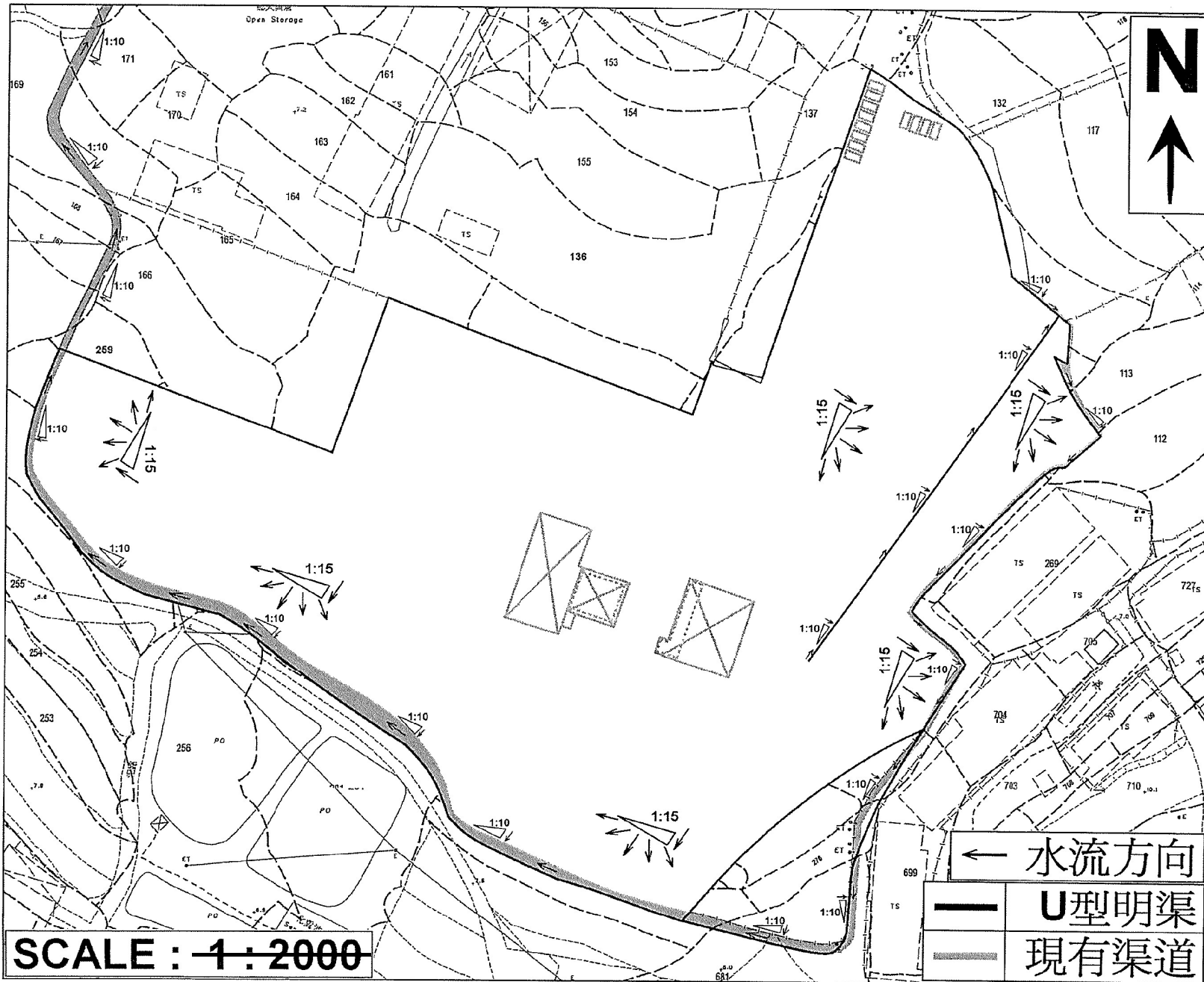
參考編號 REFERENCE No. A/HSK/223	繪圖 DRAWING A-1
------------------------------------	-------------------

場地設計圖



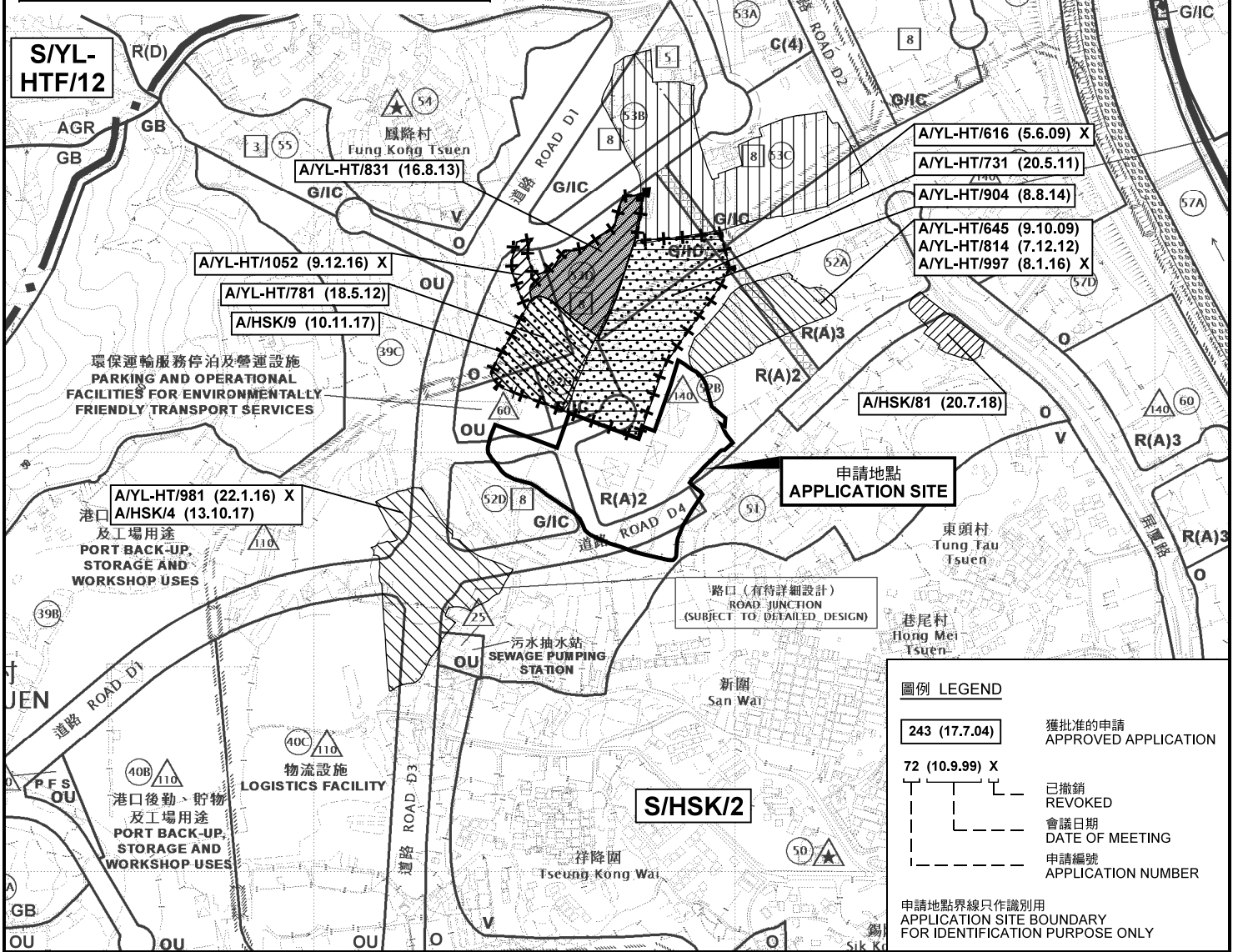
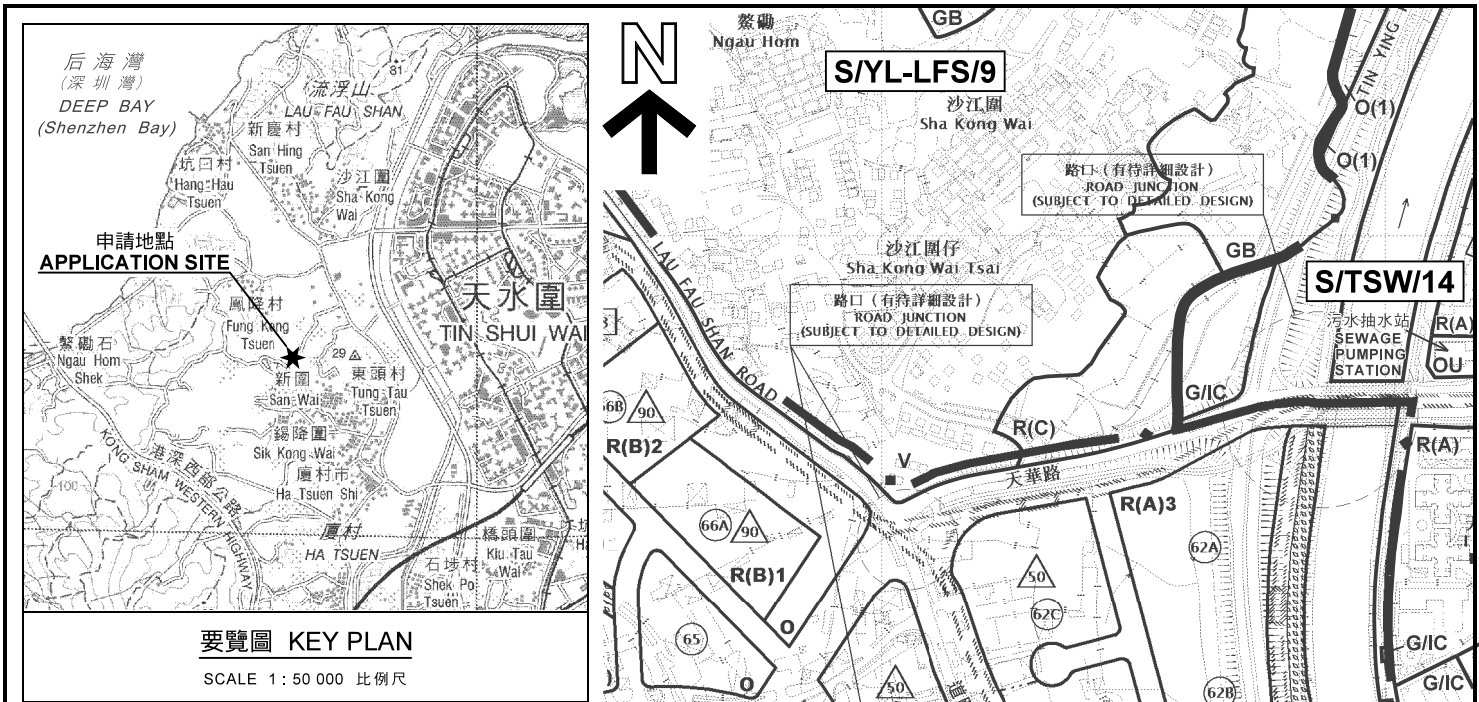
(摘錄自申請人於 21. 4. 2020 提交的申請書)
(Extract from Applicant's Submission of 21.4.2020)

參考編號 REFERENCE No. A/HSK/223	繪圖 DRAWING A-2
------------------------------------	-------------------



(摘錄自申請人於 21.4.2020 呈交的申請書)
 (Extract from Applicant's
 Submission of 21.4.2020)

參考編號 REFERENCE No. A/HSK/223	繪圖 DRAWING A-3
------------------------------------	-------------------



本摘要圖於2020年5月28日擬備，所根據的資料為於2018年10月16日核准的分區計劃大綱圖編號 S/HSK/2 EXTRACT PLAN PREPARED ON 28.5.2020 BASED ON OUTLINE ZONING PLAN No. S/HSK/2 APPROVED ON 16.10.2018

位置圖及同類申請 LOCATION PLAN WITH SIMILAR APPLICATIONS

臨時露天存放貨櫃連附屬物流用途、汽車維修、修理貨櫃及停泊貨櫃拖頭(為期3年)
元朗廣村丈量約份第125約地段第112號(部分)、第113號(部分)、第133號(部分)、第134號(部分)、第135號(部分)、第136號(部分)、第137號(部分)、第166號(部分)、第256號(部分)、第257號(部分)、第258號(部分)、第259號(部分)、第260號(部分)、第261號(部分)、第262號(部分)、第263號(部分)、第264號(部分)、第265號(部分)、第266號(部分)、第267號(部分)、第268號(部分)、第269號(部分)、第270號(部分)、第271號(部分)、第272號(部分)、第273號(部分)、第274號(部分)、第275號(部分)、第276號(部分)、第277號(部分)、第278號(部分)、第279號(部分)、第281號(部分)及第681號(部分)
TEMPORARY OPEN STORAGE OF CONTAINERS WITH ANCILLARY LOGISTICS USES, VEHICLE REPAIR WORKSHOP, CONTAINER REPAIR WORKSHOP AND PARKING OF TRACTORS FOR A PERIOD OF 3 YEARS
LOTS 112 (PART), 113 (PART), 133 (PART), 134 (PART), 135 (PART), 136 (PART), 137 (PART), 166 (PART), 256 (PART), 257 (PART), 258 (PART), 259 (PART), 260 (PART), 261 (PART), 262 (PART), 263 (PART), 264 (PART), 265 (PART), 266 (PART), 267 (PART), 268 (PART), 270 (PART), 271 (PART), 272 (PART), 273 (PART), 274 (PART), 275 (PART), 276 (PART), 277 (PART), 278 (PART), 279 (PART), 281 (PART) AND 681 (PART) IN D.D.125, HA TSUEN, YUEN LONG

SCALE 1 : 7 500 比例尺

米 100 0 100 200 300 米
METRES

規劃署 PLANNING DEPARTMENT

參考編號 REFERENCE No. **A/HSK/223**

圖 PLAN A-1a



先前申請
PREVIOUS APPLICATION
A/YL-HT/590 (23.1.09)

先前申請
PREVIOUS APPLICATION
A/YL-HT/78 (26.3.99)

先前申請
PREVIOUS APPLICATIONS
A/YL-HT/24 (14.3.97)
A/YL-HT/41 (6.2.98)

先前申請
PREVIOUS APPLICATIONS
A/YL-HT/136 (17.3.00)
A/YL-HT/289 (7.3.03)
A/YL-HT/430 (3.3.06)

先前申請
PREVIOUS APPLICATIONS
A/YL-HT/826 (21.12.12)
A/YL-HT/1000 (22.1.16)

先前申請
PREVIOUS APPLICATION
A/YL-HT/595 (13.3.09) X

先前申請
PREVIOUS APPLICATIONS
A/YL-HT/334 (20.8.04) s.17
A/YL-HT/388 (19.8.05) s.17

先前申請
PREVIOUS APPLICATION
A/YL-HT/25 (1.8.97) s.17

先前申請
PREVIOUS APPLICATION
A/YL-HT/665 (23.4.10)

先前申請
PREVIOUS APPLICATION
A/HSK/146 (3.5.19)

先前申請
PREVIOUS APPLICATIONS
A/YL-HT/43 (3.4.98)
A/YL-HT/80 (30.4.99)

申請地點
APPLICATION SITE

圖例 LEGEND

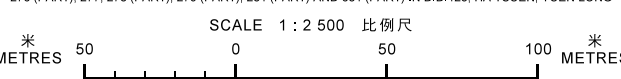
	243 (17.7.04)	獲批准的申請 APPROVED APPLICATION
	244 (17.7.04)	被拒絕的申請 REJECTED APPLICATION
	72 (10.9.99) X	已撤銷 REVOKED
		會議日期 DATE OF MEETING
		申請編號 APPLICATION NUMBER

申請地點界線只作識別用
APPLICATION SITE BOUNDARY
FOR IDENTIFICATION PURPOSE ONLY

先前申請圖 PREVIOUS APPLICATIONS PLAN

臨時露天存放貨櫃連附屬物流用途、汽車維修、修理貨櫃及停泊貨櫃拖頭(為期3年)
元朗農村丈量約第125約地段第112號(部分)、第113號(部分)、第133號(部分)、第134號(部分)、第135號(部分)、
第136號(部分)、第137號(部分)、第166號(部分)、第256號(部分)、第257號(部分)、第258號(部分)、第259號(部分)、
第260號A分段、第260號B分段(部分)、第261號A分段(部分)、第261號B分段(部分)、第262號、第263號、第264號、
第265號(部分)、第266號、第267號(部分)、第268號(部分)、第270號(部分)、第271號、第272號(部分)、第273號、
第274號、第275號、第276號(部分)、第277號、第278號(部分)、第279號(部分)、第281號(部分)及第681號(部分)
TEMPORARY OPEN STORAGE OF CONTAINERS WITH ANCILLARY LOGISTICS USES, VEHICLE REPAIR
WORKSHOP, CONTAINER REPAIR WORKSHOP AND PARKING OF TRACTORS FOR A PERIOD OF 3 YEARS
LOTS 112 (PART), 113 (PART), 133 (PART), 134 (PART), 135 (PART), 136 (PART), 137 (PART), 166 (PART),
256 (PART), 257 (PART), 258 (PART), 259 (PART), 260 S.A., 260 S.B (PART), 261 S.A (PART), 261 RP (PART),
262, 263, 264, 265 (PART), 266, 267 (PART), 268 (PART), 270 (PART), 271, 272 (PART), 273, 274, 275,
276 (PART), 277, 278 (PART), 279 (PART), 281 (PART) AND 681 (PART) IN D.D.125, HA TSUEN, YUEN LONG

本摘要圖於2020年5月28日擬備，所根據的資料為測量圖編號 6-NW-2C 及 7A
EXTRACT PLAN PREPARED ON 28.5.2020
BASED ON SURVEY SHEETS No. 6-NW-2C & 7A



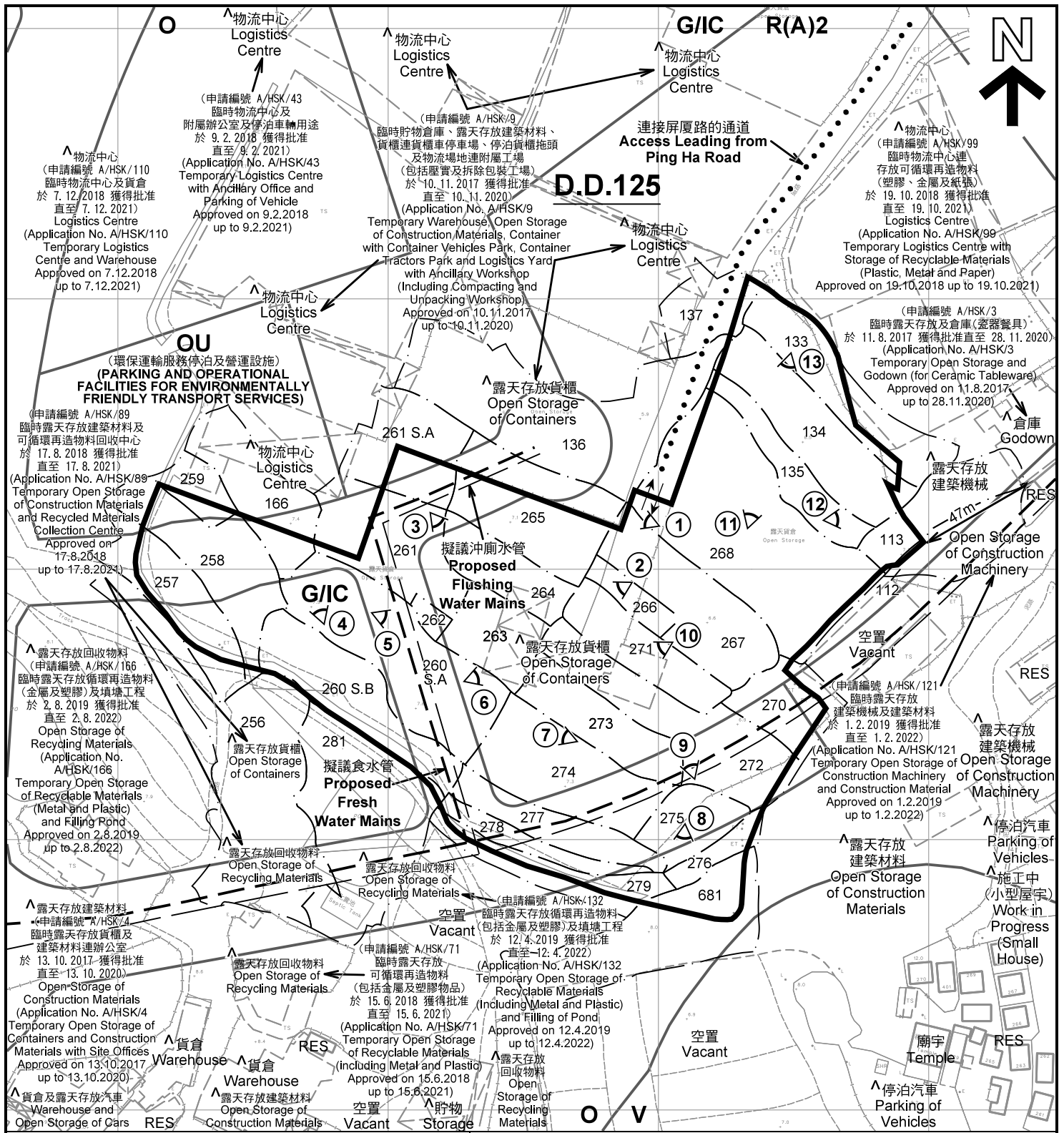
規劃署
PLANNING
DEPARTMENT



參考編號
REFERENCE No.
A/HSK/223

圖 PLAN
A-1b

新圍
San Wai



註釋 Notes:

- (1) 2020年5月19日勘測的土地用途
Land uses shown on this plan are in accordance with the land use survey conducted by the Planning Department on 19.5.2020
- (2) * 土地用途跟1992年3月勘測的土地用途一致
Indicates that the use is the same as that revealed by the land use survey conducted by the Planning Department in Mar 1992
- (3) ^ 土地用途跟1992年3月勘測的土地用途有別
Indicates that the use is different from that revealed by the land use survey conducted by the Planning Department in Mar 1992

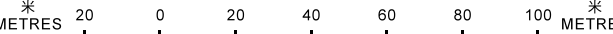
圖例 LEGEND

- 申請地點(界線只作識別用)
APPLICATION SITE
(BOUNDARY FOR IDENTIFICATION PURPOSE ONLY)
- 住宅(甲類)
RESIDENTIAL (GROUP A)
- 鄉村式發展
VILLAGE TYPE DEVELOPMENT
- 政府、機構或社區
GOVERNMENT, INSTITUTION OR COMMUNITY
- 休憩用地
OPEN SPACE
- 其他指定用途
OTHER SPECIFIED USES
- 住用構築物
RESIDENTIAL STRUCTURES
- 實地照片的觀景點
VIEWING POINT OF SITE PHOTO
- 入口/出口
INGRESS / EGRESS

平面圖 SITE PLAN

臨時露天存放貨櫃連附屬用途、汽車維修、修理貨櫃及停泊貨櫃拖頭(為期3年)
元朗鄉村丈量約份第125約地段第112號(部分)、第113號(部分)、第133號(部分)、第134號(部分)、第135號(部分)、第136號(部分)、第137號(部分)、第166號(部分)、第256號(部分)、第257號(部分)、第258號(部分)、第259號(部分)、第260號A分段、第260號B分段(部分)、第261號A分段(部分)、第261號餘餘段(部分)、第262號、第263號、第264號、第265號(部分)、第266號、第267號(部分)、第268號(部分)、第270號(部分)、第271號、第272號(部分)、第273號、第274號、第275號、第276號(部分)、第277號、第278號(部分)、第279號(部分)、第281號(部分)及第681號(部分)
TEMPORARY OPEN STORAGE OF CONTAINERS WITH ANCILLARY LOGISTICS USES, VEHICLE REPAIR WORKSHOP, CONTAINER REPAIR WORKSHOP AND PARKING OF TRACTORS FOR A PERIOD OF 3 YEARS
LOTS 112 (PART), 113 (PART), 133 (PART), 134 (PART), 135 (PART), 136 (PART), 137 (PART), 166 (PART), 256 (PART), 257 (PART), 258 (PART), 259 (PART), 260 S.A, 260 S.B (PART), 261 S.A (PART), 261 RP (PART), 262, 263, 264, 265 (PART), 266, 267 (PART), 268 (PART), 270 (PART), 271, 272 (PART), 273, 274, 275, 276 (PART), 277, 278 (PART), 279 (PART), 281 (PART) AND 681 (PART) IN D.D.125, HA TSUEN, YUEN LONG

SCALE 1 : 2 000 比例尺



本摘要圖於2020年6月1日擬備，所根據的資料為測量圖編號 6-NW-2C 及 7A
EXTRACT PLAN PREPARED ON 1.6.2020
BASED ON SURVEY SHEETS No. 6-NW-2C & 7A

規劃署
PLANNING
DEPARTMENT

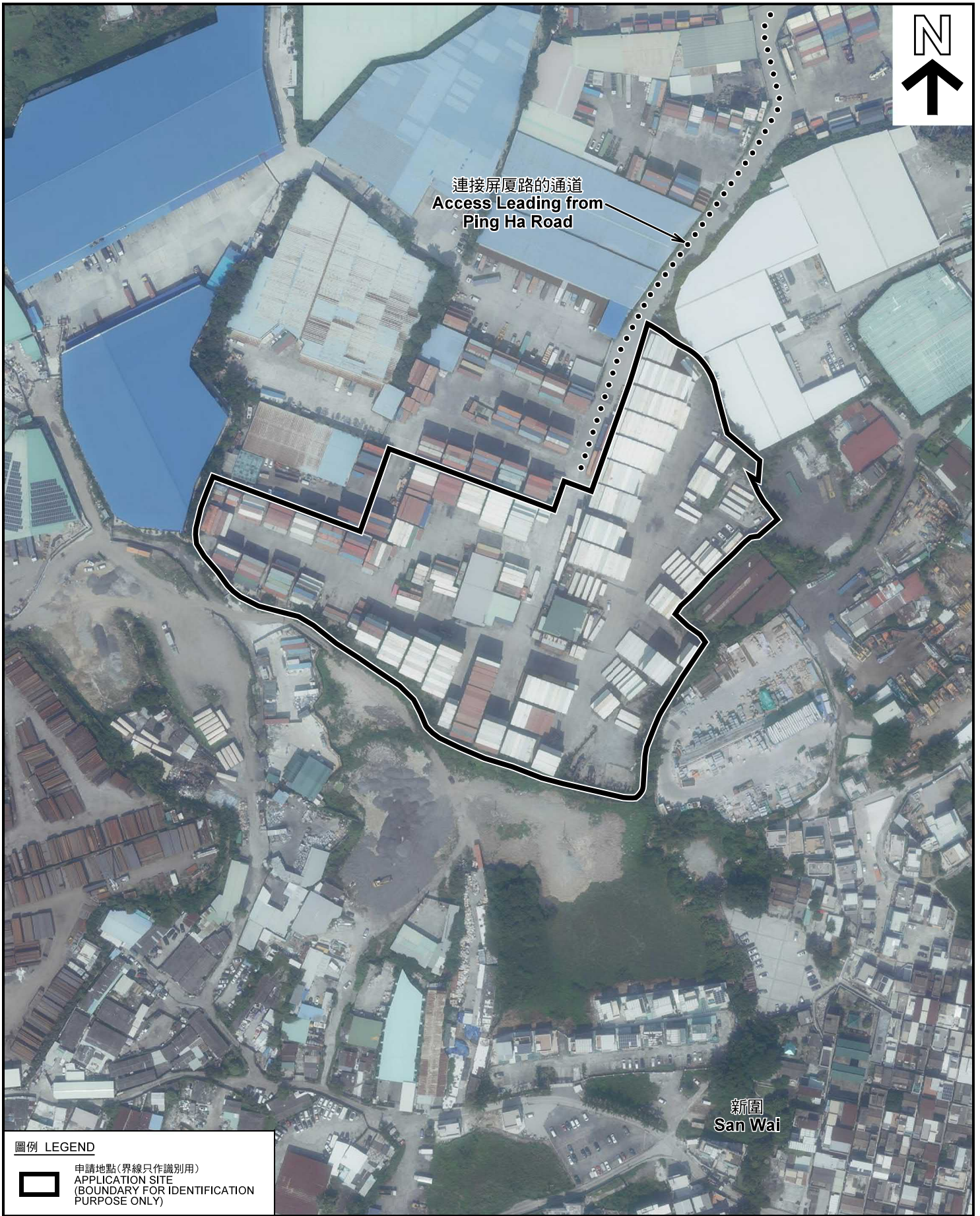


參考編號
REFERENCE No.
A/HSK/223

圖 PLAN
A-2



連接屏廈路的通道
Access Leading from
Ping Ha Road



圖例 LEGEND



申請地點(界線只作識別用)
APPLICATION SITE
(BOUNDARY FOR IDENTIFICATION
PURPOSE ONLY)

本摘要圖於2020年5月28日擬備，所根據
的資料為地政總署於2019年10月18日拍得
的航攝照片編號 E072788C

EXTRACT PLAN PREPARED ON 28.5.2020
BASED ON AERIAL PHOTO No.
E072788C TAKEN ON 18.10.2019
BY LANDS DEPARTMENT

航攝照片 AERIAL PHOTO

臨時露天存放貨櫃連附屬物流用途、汽車維修、修理貨櫃及停泊貨櫃拖頭(為期3年)
元朗厦村丈量約的第125約地段第112號(部分)、第113號(部分)、第133號(部分)、第134號(部分)、第135號(部分)、
第136號(部分)、第137號(部分)、第166號(部分)、第256號(部分)、第257號(部分)、第258號(部分)、第259號(部分)、
第260號A分段、第260號B分段(部分)、第261號A分段(部分)、第261號餘餘段(部分)、第262號、第263號、第264號、
第265號(部分)、第266號、第267號(部分)、第268號(部分)、第270號(部分)、第271號、第272號(部分)、第273號、
第274號、第275號、第276號(部分)、第277號、第278號(部分)、第279號(部分)、第281號(部分)及第681號(部分)
TEMPORARY OPEN STORAGE OF CONTAINERS WITH ANCILLARY LOGISTICS USES, VEHICLE REPAIR
WORKSHOP, CONTAINER REPAIR WORKSHOP AND PARKING OF TRACTORS FOR A PERIOD OF 3 YEARS
LOTS 112 (PART), 113 (PART), 133 (PART), 134 (PART), 135 (PART), 136 (PART), 137 (PART), 166 (PART),
256 (PART), 257 (PART), 258 (PART), 259 (PART), 260 S.A., 260 S.B (PART), 261 S.A (PART), 261 RP (PART),
262, 263, 264, 265 (PART), 266, 267 (PART), 268 (PART), 270 (PART), 271, 272 (PART), 273, 274, 275,
276 (PART), 277, 278 (PART), 279 (PART), 281 (PART) AND 681 (PART) IN D.D.125, HA TSUEN, YUEN LONG

新圍
San Wai

規劃署
PLANNING
DEPARTMENT



參考編號
REFERENCE No.
A/HSK/223

圖 PLAN
A-3

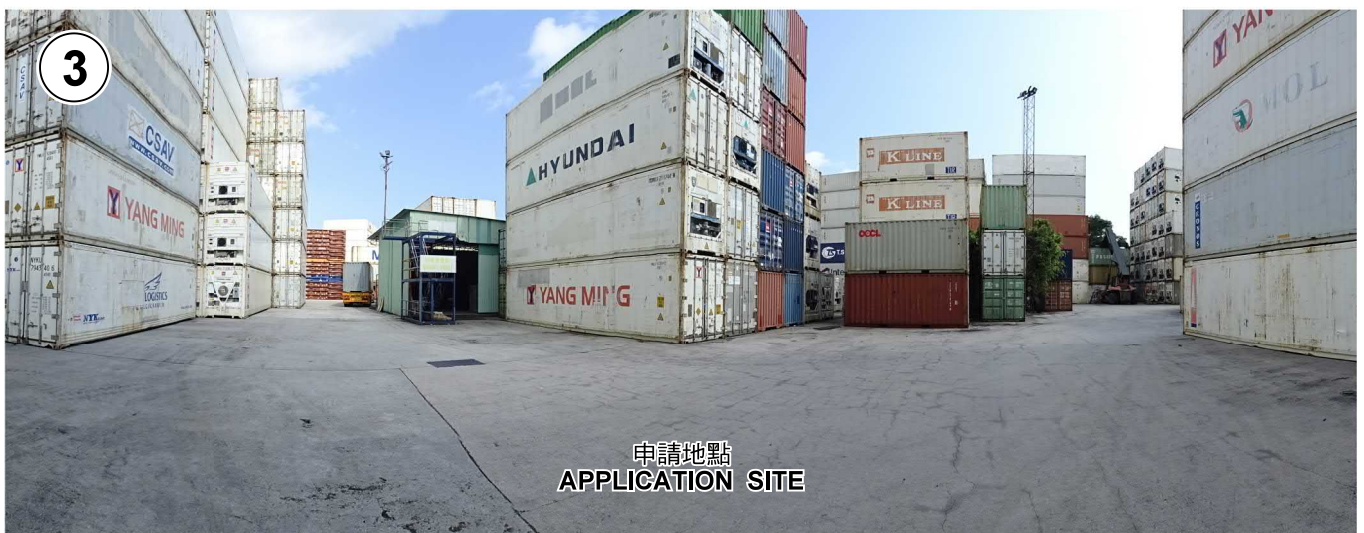


申請地點
APPLICATION SITE

連接屏廈路的通道
Access Leading from
Ping Ha Road



申請地點
APPLICATION SITE



申請地點
APPLICATION SITE

申請地點界線只作識別用 APPLICATION SITE BOUNDARY FOR IDENTIFICATION PURPOSE ONLY

實地照片 SITE PHOTOS

本圖於2020年5月28日擬備，所根據的資料為攝於2020年5月19日的實地照片
PLAN PREPARED ON 28.5.2020
BASED ON SITE PHOTOS
TAKEN ON 19.5.2020

臨時露天存放貨櫃連附屬物流用途、汽車維修、修理貨櫃及停泊貨櫃拖頭(為期3年)
元朗厦村丈量約份第125約地段第112號(部分)、第113號(部分)、第133號(部分)、第134號(部分)、第135號(部分)、
第136號(部分)、第137號(部分)、第166號(部分)、第256號(部分)、第257號(部分)、第258號(部分)、第259號(部分)、
第260號A分段、第260號B分段(部分)、第261號A分段(部分)、第261號餘段(部分)、第262號、第263號、第264號、
第265號(部分)、第266號、第267號(部分)、第268號(部分)、第270號(部分)、第271號、第272號(部分)、第273號、
第274號、第275號、第276號(部分)、第277號、第278號(部分)、第279號(部分)、第281號(部分)及第681號(部分)
TEMPORARY OPEN STORAGE OF CONTAINERS WITH ANCILLARY LOGISTICS USES, VEHICLE REPAIR
WORKSHOP, CONTAINER REPAIR WORKSHOP AND PARKING OF TRACTORS FOR A PERIOD OF 3 YEARS
LOTS 112 (PART), 113 (PART), 133 (PART), 134 (PART), 135 (PART), 136 (PART), 137 (PART), 166 (PART),
256 (PART), 257 (PART), 258 (PART), 259 (PART), 260 S.A., 260 S.B (PART), 261 S.A (PART), 261 RP (PART),
262, 263, 264, 265 (PART), 266, 267 (PART), 268 (PART), 270 (PART), 271, 272 (PART), 273, 274, 275,
276 (PART), 277, 278 (PART), 279 (PART), 281 (PART) AND 681 (PART) AND D.D.125, HA TSUEN, YUEN LONG

規劃署
PLANNING
DEPARTMENT



參考編號
REFERENCE No.
A/HSK/223

圖 PLAN
A-4a



4

申請地點
APPLICATION SITE



5

申請地點
APPLICATION SITE



6

申請地點
APPLICATION SITE

實地照片 SITE PHOTOS

本圖於2020年5月28日擬備，所根據的資料為攝於2020年5月19日的實地照片
PLAN PREPARED ON 28.5.2020
BASED ON SITE PHOTOS
TAKEN ON 19.5.2020

臨時露天存放貨櫃連附屬物流用途、汽車維修、修理貨櫃及停泊貨櫃拖頭(為期3年)
元朗厦村丈量約第125約地段第112號(部分)、第113號(部分)、第133號(部分)、第134號(部分)、第135號(部分)、
第136號(部分)、第137號(部分)、第166號(部分)、第256號(部分)、第257號(部分)、第258號(部分)、第259號(部分)、
第260號A分段、第260號B分段(部分)、第261號A分段(部分)、第261號餘段(部分)、第262號、第263號、第264號、
第265號(部分)、第266號、第267號(部分)、第268號(部分)、第270號(部分)、第271號、第272號(部分)、第273號、
第274號、第275號、第276號(部分)、第277號、第278號(部分)、第279號(部分)、第281號(部分)及第681號(部分)
TEMPORARY OPEN STORAGE OF CONTAINERS WITH ANCILLARY LOGISTICS USES, VEHICLE REPAIR
WORKSHOP, CONTAINER REPAIR WORKSHOP AND PARKING OF TRACTORS FOR A PERIOD OF 3 YEARS
LOTS 112 (PART), 113 (PART), 133 (PART), 134 (PART), 135 (PART), 136 (PART), 137 (PART), 166 (PART),
256 (PART), 257 (PART), 258 (PART), 259 (PART), 260 S.A., 260 S.B (PART), 261 S.A (PART), 261 RP (PART),
262, 263, 264, 265 (PART), 266, 267 (PART), 268 (PART), 270 (PART), 271, 272 (PART), 273, 274, 275,
276 (PART), 277, 278 (PART), 279 (PART), 281 (PART) AND 681 (PART) IN D.D.125, HA TSUEN, YUEN LONG

規劃署
PLANNING
DEPARTMENT



參考編號
REFERENCE No.
A/HSK/223

圖 PLAN
A-4b



申請地點
APPLICATION SITE



申請地點
APPLICATION SITE



申請地點
APPLICATION SITE

實地照片 SITE PHOTOS

本圖於2020年5月28日擬備，所根據的資料為攝於2020年5月19日的實地照片
PLAN PREPARED ON 28.5.2020
BASED ON SITE PHOTOS
TAKEN ON 19.5.2020

臨時露天存放貨櫃連附屬物流用途、汽車維修、修理貨櫃及停泊貨櫃拖頭(為期3年)
元朗厦村丈量約地第125約地段第112號(部分)、第113號(部分)、第134號(部分)、第135號(部分)、
第136號(部分)、第137號(部分)、第166號(部分)、第255號(部分)、第257號(部分)、第259號(部分)、
第260號A分段、第260號B分段(部分)、第261號A分段(部分)、第261號餘段(部分)、第262號、第263號、第264號、
第265號(部分)、第266號、第267號(部分)、第268號(部分)、第270號(部分)、第271號、第272號(部分)、第273號、
第274號、第275號、第276號(部分)、第277號、第278號(部分)、第279號(部分)、第281號(部分)及第681號(部分)
TEMPORARY OPEN STORAGE OF CONTAINERS WITH ANCILLARY LOGISTICS USES, VEHICLE REPAIR
WORKSHOP, CONTAINER REPAIR WORKSHOP AND PARKING OF TRACTORS FOR A PERIOD OF 3 YEARS
LOTS 112 (PART), 113 (PART), 134 (PART), 135 (PART), 136 (PART), 137 (PART), 166 (PART),
256 (PART), 257 (PART), 258 (PART), 259 (PART), 260 S.A., 260 S.B (PART), 261 S.A (PART), 261 RP (PART),
262, 263, 264, 265 (PART), 266, 267 (PART), 268 (PART), 270 (PART), 271, 272 (PART), 273, 274, 275,
276 (PART), 277, 278 (PART), 279 (PART), 281 (PART) AND 681 (PART) IN D.D.125, HA TSUEN, YUEN LONG

規劃署
PLANNING
DEPARTMENT



參考編號
REFERENCE No.
A/HSK/223

圖 PLAN
A-4c



申請地點
APPLICATION SITE



申請地點
APPLICATION SITE



申請地點
APPLICATION SITE



申請地點
APPLICATION SITE

實地照片 SITE PHOTOS

本圖於2020年5月28日擬備，所根據的資料為攝於2020年5月19日的實地照片
PLAN PREPARED ON 28.5.2020
BASED ON SITE PHOTOS
TAKEN ON 19.5.2020

臨時露天存放貨櫃連附屬物流用途、汽車維修、修理貨櫃及停泊貨櫃拖頭(為期3年)
元朗厦村丈量約份第125約地段第112號(部分)、第113號(部分)、第133號(部分)、第134號(部分)、第135號(部分)、
第136號(部分)、第137號(部分)、第166號(部分)、第256號(部分)、第257號(部分)、第259號(部分)、
第260號A分段、第260號B分段(部分)、第261號A分段(部分)、第261號餘段(部分)、第262號、第263號、第264號、
第265號(部分)、第266號、第267號(部分)、第268號(部分)、第270號(部分)、第271號、第272號(部分)、第273號、
第274號、第275號、第276號(部分)、第277號、第278號(部分)、第279號(部分)、第281號(部分)及第681號(部分)
TEMPORARY OPEN STORAGE OF CONTAINERS WITH ANCLLARY LOGISTICS USES, VEHICLE REPAIR
WORKSHOP, CONTAINER REPAIR WORKSHOP AND PARKING OF TRACTORS FOR A PERIOD OF 3 YEARS
LOTS 112 (PART), 113 (PART), 133 (PART), 134 (PART), 135 (PART), 136 (PART), 137 (PART), 166 (PART),
256 (PART), 257 (PART), 259 (PART), 260 S.A., 260 S.B (PART), 261 S.A (PART), 261 RP (PART),
262, 263, 264, 265 (PART), 266, 267 (PART), 268 (PART), 270 (PART), 271, 272 (PART), 273, 274, 275,
276 (PART), 277, 278 (PART), 279 (PART), 281 (PART) AND 681 (PART) IN D.D.125, HA TSUEN, YUEN LONG

規劃署
PLANNING
DEPARTMENT



參考編號
REFERENCE No.
A/HSK/223

圖 PLAN
A-4d