

<p>Project 項目名稱: Proposed Temporary Logistics Centre for a Period of 3 Years at Lots 1968 (Part), 1970 (Part), 1971 RP (Part), 1973 (Part), 1975 RP (Part), 1978 (Part) & 1979 (Part) in D.D. 125 Ha Tsuen, Yuen Long, N.T.</p>	<p>Drawing Title 圖目: Extract from OZP No. S/HSK/1</p>	<p>Remarks 備註: ●●● Vehicular access leading to Ping Ha Road</p>
	<p>Drawing No. 圖號: Figure 2</p>	<p>Scale 比例: 1:7500</p>

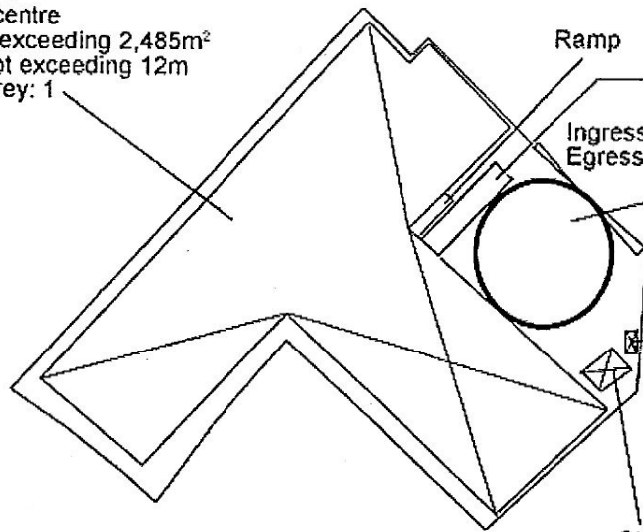
(摘錄自申請人於 26. 4. 2018 呈交的申請書)
 (Extract from Applicant's Submission of 26.4.2018)

<p>參考編號 REFERENCE No. A/HSK/73</p>	<p>繪圖 DRAWING A-1</p>
--	------------------------------

N



Structure 1
Logistics centre
GFA: Not exceeding 2,485m²
Height: Not exceeding 12m
No. of storey: 1



1 loading/unloading bay
of 16m x 3.5m for
container trailer

Ingress/
Egress

21m diameter
manouvring circle

Structure 3
Toilet
GFA: Not exceeding 18m²
Height: Not exceeding 3.5m
No. of storey: 1

Structure 2
Site office
GFA: Not exceeding 120m²
Height: Not exceeding 8m
No. of storey: 2

Project 項目名稱:

Proposed Temporary Logistics Centre
for a Period of 3 Years at Lots 1968
(Part), 1970 (Part), 1971 RP (Part),
1973 (Part), 1975 RP (Part), 1978 (Part)
& 1979 (Part) in D.D. 125 Ha Tsuen,
Yuen Long, N.T.

Drawing Title 圖名:

Proposed Layout Plan

Remarks 備註:

Drawing No. 圖號:

Figure 3

Scale 比例:

1:1000

(摘錄自申請人於 26. 4. 2018 呈交的申請書)
(Extract from Applicant's
Submission of 26.4.2018)

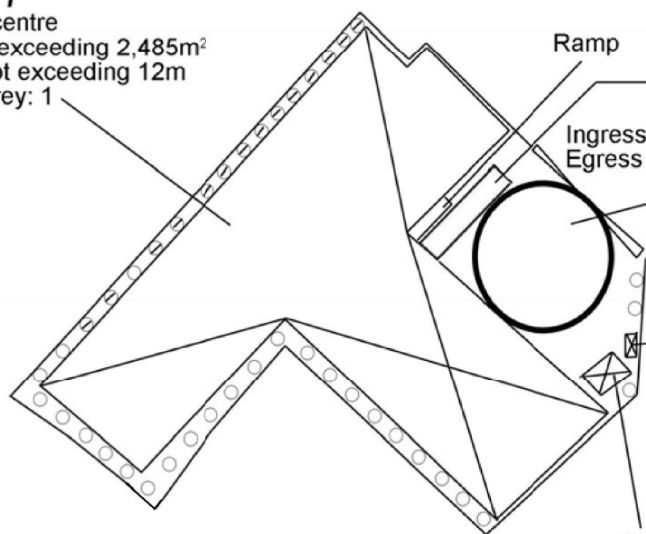
參考編號
REFERENCE No.
A/HSK/73

繪圖 DRAWING
A-2



Tree	Approximate Height	Spacing
⊘ Existing trees	About 4m to 6m	4m
○ Proposed <i>Cassia surattensis</i>	About 2.75m	4m

Structure 1
Logistics centre
GFA: Not exceeding 2,485m²
Height: Not exceeding 12m
No. of storey: 1



Ramp
Ingress/Egress
1 loading/unloading bay of 16m x 3.5m for container trailer

21m diameter manoruvring circle

Structure 3
Toilet
GFA: Not exceeding 18m²
Height: Not exceeding 3.5m
No. of storey: 1

Structure 2
Site office
GFA: Not exceeding 120m²
Height: Not exceeding 8m
No. of storey: 2

Project 項目名稱:

Proposed Temporary Logistics Centre for a Period of 3 Years at Lots 1968 (Part), 1970 (Part), 1971 RP (Part), 1973 (Part), 1975 RP (Part), 1978 (Part) & 1979 (Part) in D.D. 125 Ha Tsuen, Yuen Long, N.T.

Drawing Title 圖目:

Proposed Landscape & Tree Preservation Plan

Drawing No. 圖號:

Figure 4

Remarks 備註:

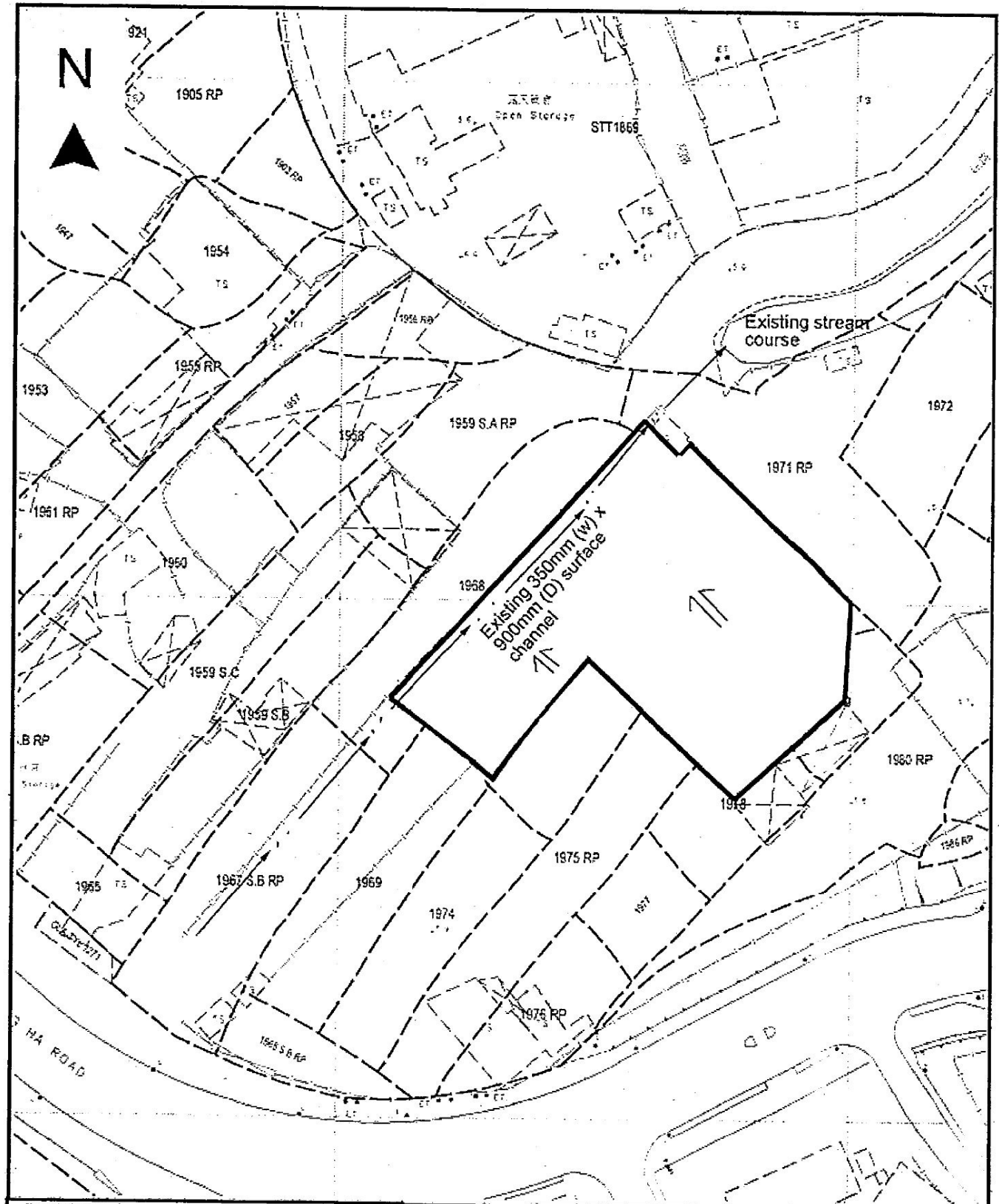
Scale 比例:

—1:1000—

(摘錄自申請人於 26. 4. 2018 呈交的申請書)
(Extract from Applicant's Submission of 26.4.2018)

參考編號
REFERENCE No.
A/HSK/73

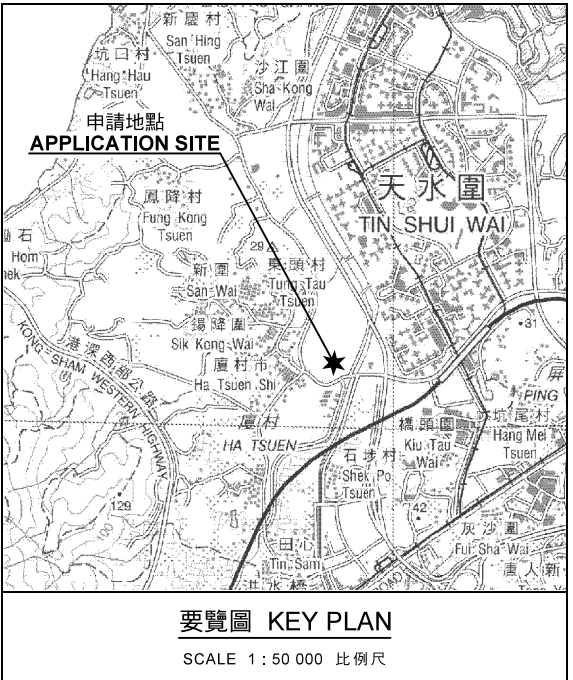
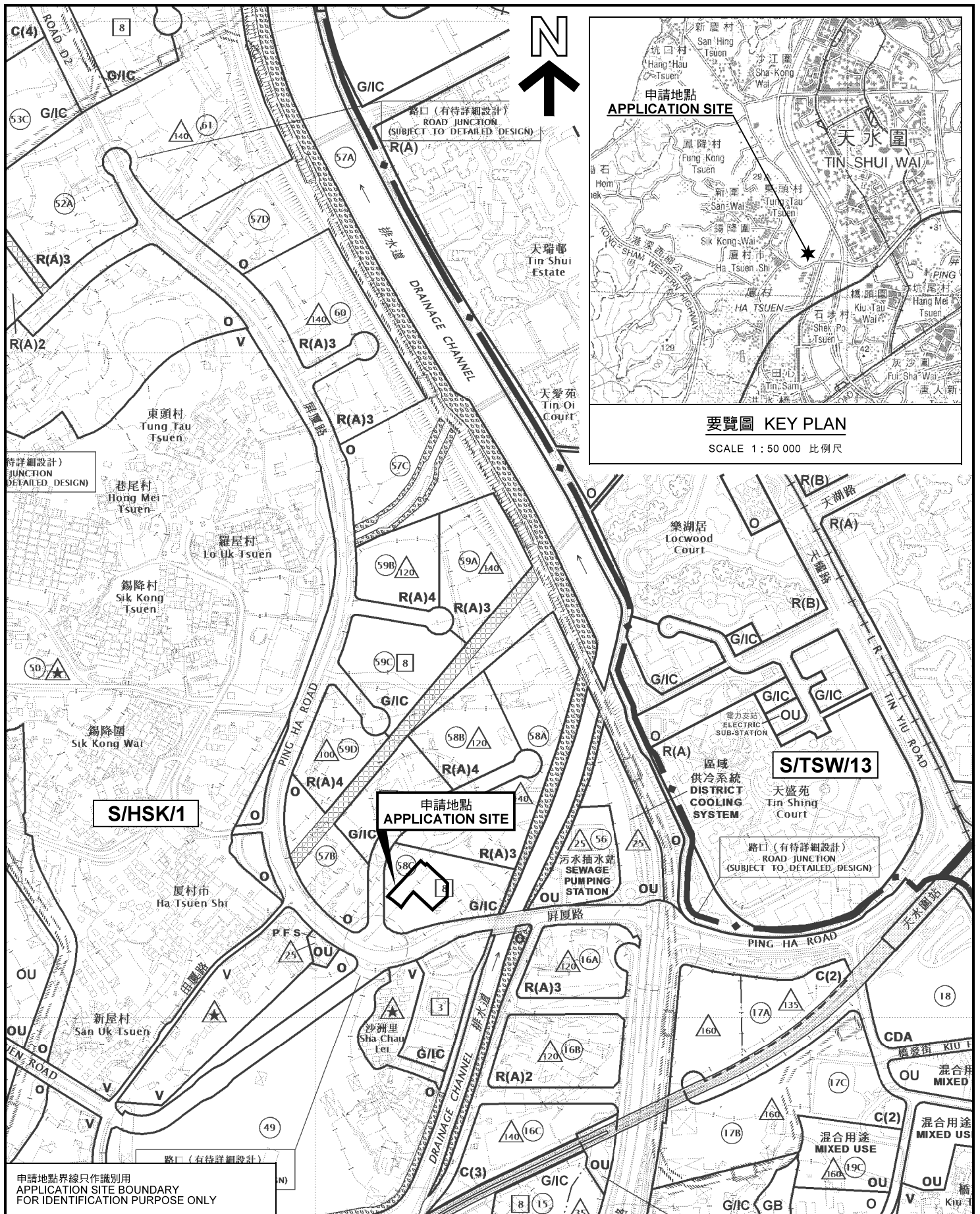
繪圖 DRAWING
A-3



Project 項目名稱: Proposed Temporary Logistics Centre for a Period of 3 Years at Lots 1968 (Part), 1970 (Part), 1971 RP (Part), 1973 (Part), 1975 RP (Part), 1978 (Part) & 1979 (Part) in D.D. 125 Ha Tsuen, Yuen Long, N.T.	Drawing Title 圖名: As-built Drainage Plan	Remarks 備註: Flow of surface runoff
	Drawing No. 圖號: Figure 5	
	Scale 比例: 1:1000	

(摘錄自申請人於 26. 4. 2018 呈交的申請書)
 (Extract from Applicant's Submission of 26.4.2018)

參考編號 REFERENCE No. A/HSK/73	繪圖 DRAWING A-4
--	--------------------------




申請地點界線只作識別用
APPLICATION SITE BOUNDARY
FOR IDENTIFICATION PURPOSE ONLY

本摘要圖於2018年6月5日擬備，
所根據的資料為於2017年5月26日
展示的分區計劃大綱圖編號 S/HSK/1
EXTRACT PLAN PREPARED ON 5.6.2018
BASED ON OUTLINE ZONING PLAN No.
S/HSK/1 EXHIBITED ON 26.5.2017

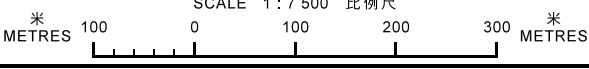
位置圖 LOCATION PLAN
擬議臨時物流中心 (為期3年)
元朗厦村丈量約份第125約地段第1968號(部分)、
第1970號(部分)、第1971號餘段(部分)、第1973號(部分)、
第1975號餘段(部分)、第1978號(部分)及第1979號(部分)
PROPOSED TEMPORARY LOGISTICS CENTRE FOR A PERIOD OF 3 YEARS
LOTS 1968 (PART), 1970 (PART), 1971 RP (PART),
1973 (PART), 1975 RP (PART), 1978 (PART) AND 1979 (PART)
IN D.D.125, HA TSUEN, YUEN LONG
SCALE 1 : 7 500 比例尺

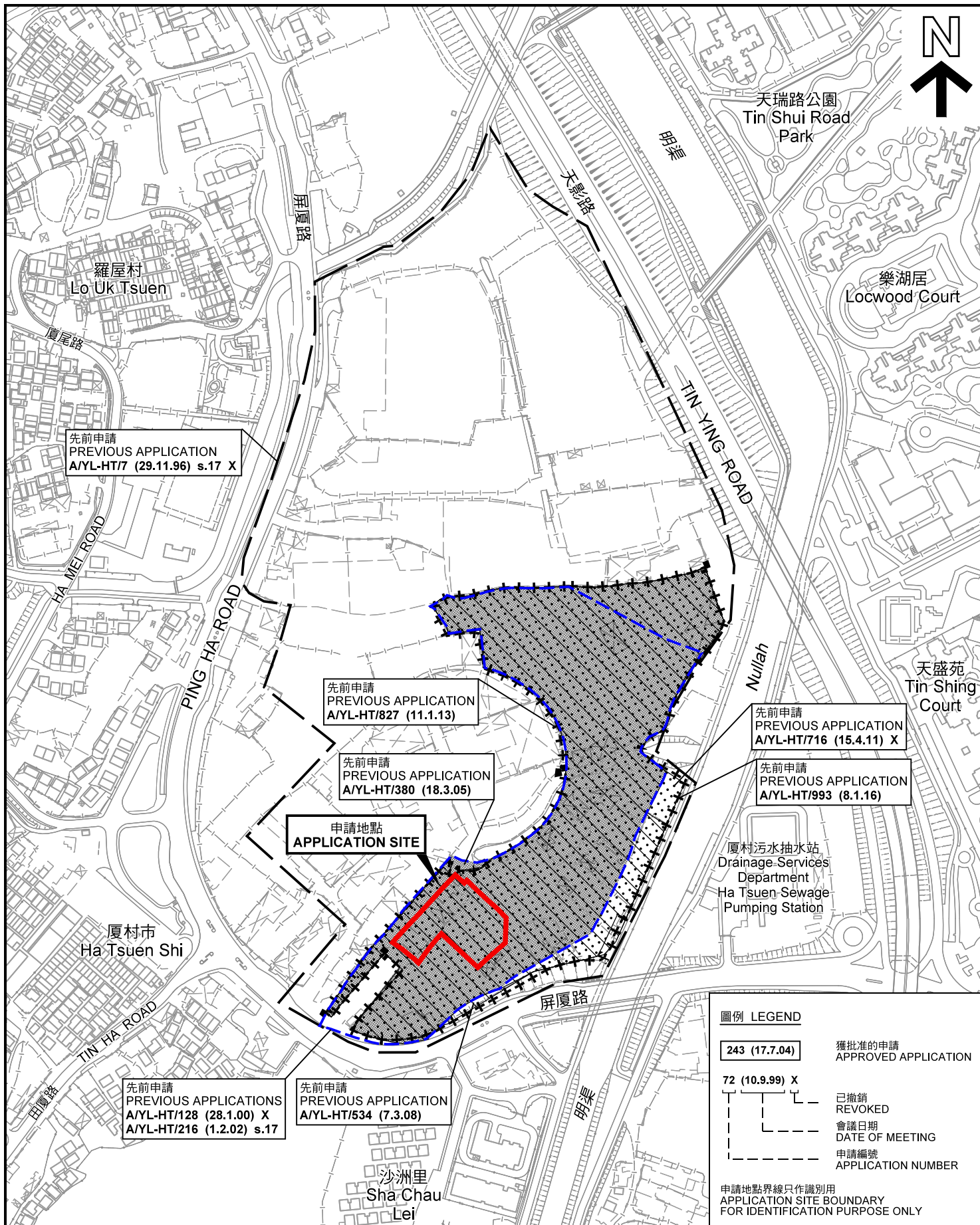
規劃署
PLANNING DEPARTMENT



參考編號
REFERENCE No.
A/HSK/73

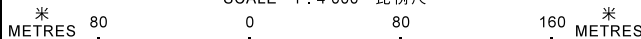
圖 PLAN
A-1a





先前申請圖 PREVIOUS APPLICATIONS PLAN

擬議臨時物流中心 (為期3年)
 元朗厦村丈量約份第125約地段第1968號(部分)、
 第1970號(部分)、第1971號餘段(部分)、第1973號(部分)、
 第1975號餘段(部分)、第1978號(部分)及第1979號(部分)
 PROPOSED TEMPORARY LOGISTICS CENTRE FOR A PERIOD OF 3 YEARS
 LOTS 1968 (PART), 1970 (PART), 1971 RP (PART),
 1973 (PART), 1975 RP (PART), 1978 (PART) AND 1979 (PART)
 IN D.D.125, HA TSUEN, YUEN LONG
 SCALE 1 : 4 000 比例尺



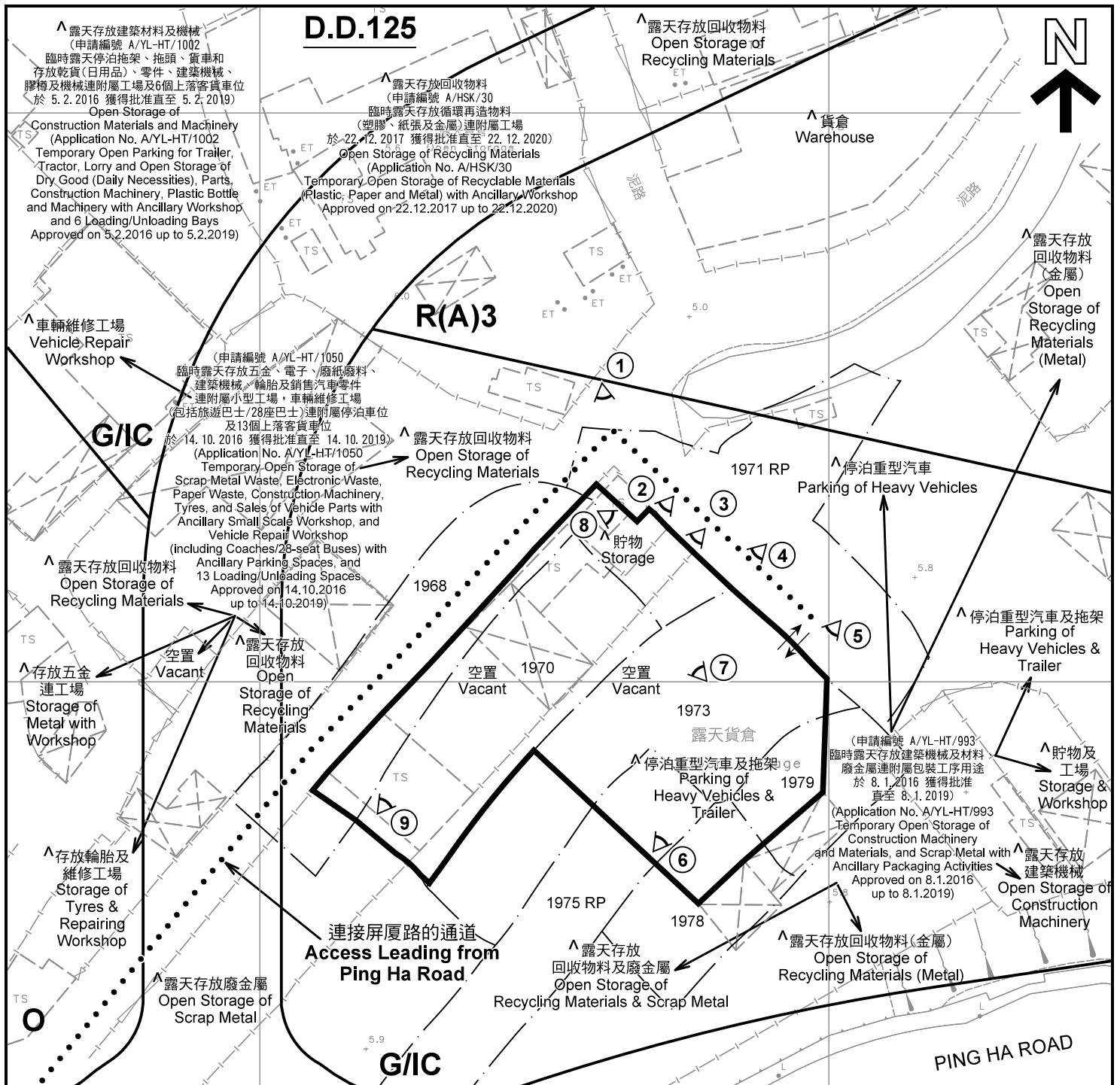
本摘要圖於2018年6月5日擬備，
 所根據的資料為測量圖編號
 6-NW-2D、3C、7B、7D、8A 及 8C
 EXTRACT PLAN PREPARED ON 5.6.2018
 BASED ON SURVEY SHEETS No.
 6-NW-2D, 3C, 7B, 7D, 8A & 8C

規劃署
PLANNING
DEPARTMENT



參考編號
 REFERENCE No.
A/HSK/73

圖 PLAN
A-1b



註釋 Notes:

- (1) 2018年5月23日勘測的土地用途
Land uses shown on this plan are in accordance with the land use survey conducted by the Planning Department on 23.5.2018
- (2) * 土地用途跟1992年3月勘測的土地用途一致
Indicates that the use is the same as that revealed by the land use survey conducted by the Planning Department in Mar 1992
- (3) ^ 土地用途跟1992年3月勘測的土地用途有別
Indicates that the use is different from that revealed by the land use survey conducted by the Planning Department in Mar 1992

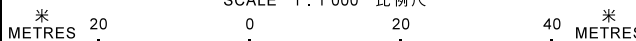
圖例 LEGEND

- 申請地點(界線只作識別用)
APPLICATION SITE (BOUNDARY FOR IDENTIFICATION PURPOSE ONLY)
- R(A)** 住宅(甲類)
RESIDENTIAL (GROUP A)
- V** 鄉村式發展
VILLAGE TYPE DEVELOPMENT
- G/I/C** 政府、機構或社區
GOVERNMENT, INSTITUTION OR COMMUNITY
- O** 休憩用地
OPEN SPACE
- 實地照片的觀景點
VIEWING POINT OF SITE PHOTO
- 入口/出口
INGRESS / EGRESS

平面圖 SITE PLAN

擬議臨時物流中心 (為期3年)

元朗厦村丈量約份第125約地段第1968號(部分)、
第1970號(部分)、第1971號餘段(部分)、第1973號(部分)、
第1975號餘段(部分)、第1978號(部分)及第1979號(部分)
PROPOSED TEMPORARY LOGISTICS CENTRE FOR A PERIOD OF 3 YEARS
LOTS 1968 (PART), 1970 (PART), 1971 RP (PART),
1973 (PART), 1975 RP (PART), 1978 (PART) AND 1979 (PART)
IN D.D.125, HA TSUEN, YUEN LONG
SCALE 1 : 1 000 比例尺

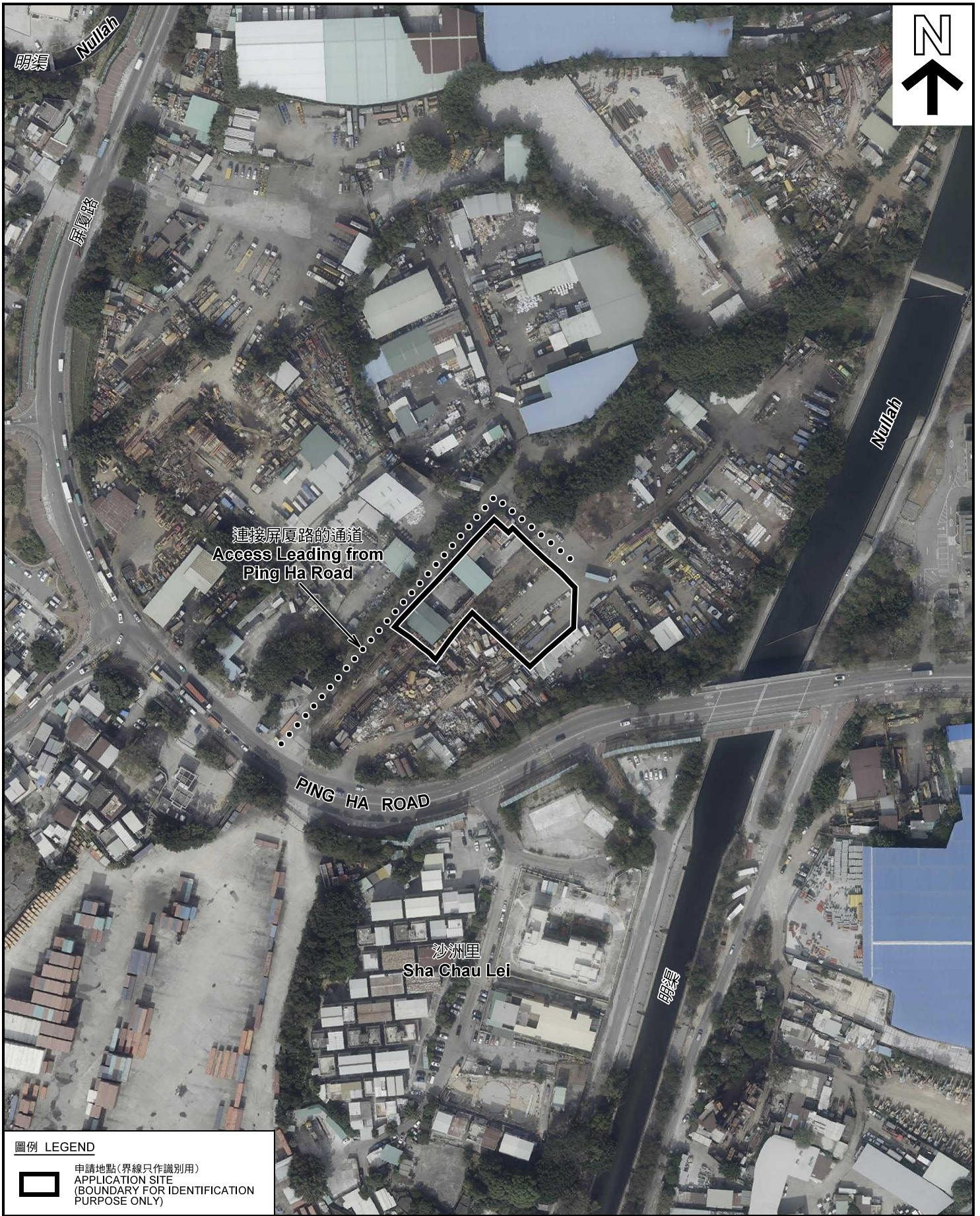


**規劃署
PLANNING
DEPARTMENT**



參考編號
REFERENCE No.
A/HSK/73

**圖 PLAN
A-2**



圖例 LEGEND



申請地點(界線只作識別用)
APPLICATION SITE
(BOUNDARY FOR IDENTIFICATION
PURPOSE ONLY)

本摘要圖於2018年6月5日擬備，所根據的資料為地政總署於2018年1月3日拍得的航攝照片編號 E032769C
EXTRACT PLAN PREPARED ON 5.6.2018
BASED ON AERIAL PHOTO No.
E032769C TAKEN ON 3.1.2018
BY LANDS DEPARTMENT

航攝照片 AERIAL PHOTO

擬議臨時物流中心(為期3年)
元朗厦村丈量約份第125約地段第1968號(部分)、
第1970號(部分)、第1971號餘段(部分)、第1973號(部分)、
第1975號餘段(部分)、第1978號(部分)及第1979號(部分)
PROPOSED TEMPORARY LOGISTICS CENTRE FOR A PERIOD OF 3 YEARS
LOTS 1968 (PART), 1970 (PART), 1971 RP (PART),
1973 (PART), 1975 RP (PART), 1978 (PART) AND 1979 (PART)
IN D.D.125, HA TSUEN, YUEN LONG

規劃署
PLANNING
DEPARTMENT



參考編號
REFERENCE No.
A/HSK/73

圖 PLAN
A-3

申請地點
APPLICATION SITE



連接屏廈路的通道
Access Leading from
Ping Ha Road

申請地點
APPLICATION SITE



申請地點
APPLICATION SITE



實地照片 SITE PHOTOS

擬議臨時物流中心（為期3年）

元朗厦村丈量約份第125約地段第1968號(部分)、
第1970號(部分)、第1971號餘段(部分)、第1973號(部分)、
第1975號餘段(部分)、第1978號(部分)及第1979號(部分)
PROPOSED TEMPORARY LOGISTICS CENTRE FOR A PERIOD OF 3 YEARS
LOTS 1968 (PART), 1970 (PART), 1971 RP (PART),
1973 (PART), 1975 RP (PART), 1978 (PART) AND 1979 (PART)
IN D.D.125, HA TSUEN, YUEN LONG

規劃署
PLANNING
DEPARTMENT



本圖於2018年6月5日擬備，所根據的資料為攝於2018年5月23日的實地照片
PLAN PREPARED ON 5.6.2018
BASED ON SITE PHOTOS
TAKEN ON 23.5.2018

參考編號
REFERENCE No.
A/HSK/73

圖 PLAN
A-4a

申請地點
APPLICATION SITE



申請地點
APPLICATION SITE



本圖於2018年6月5日擬備，所根據的資料為攝於2018年5月23日的實地照片
PLAN PREPARED ON 5.6.2018
BASED ON SITE PHOTOS
TAKEN ON 23.5.2018

實地照片 SITE PHOTOS

擬議臨時物流中心（為期3年）
元朗厦村丈量約份第125約地段第1968號(部分)、
第1970號(部分)、第1971號餘段(部分)、第1973號(部分)、
第1975號餘段(部分)、第1978號(部分)及第1979號(部分)
PROPOSED TEMPORARY LOGISTICS CENTRE FOR A PERIOD OF 3 YEARS
LOTS 1968 (PART), 1970 (PART), 1971 RP (PART),
1973 (PART), 1975 RP (PART), 1978 (PART) AND 1979 (PART)
IN D.D.125, HA TSUEN, YUEN LONG

規劃署
PLANNING
DEPARTMENT



參考編號
REFERENCE No.
A/HSK/73

圖 PLAN
A-4b



實地照片 SITE PHOTOS

擬議臨時物流中心（為期3年）
 元朗厦村丈量約份第125約地段第1968號(部分)、
 第1970號(部分)、第1971號餘段(部分)、第1973號(部分)、
 第1975號餘段(部分)、第1978號(部分)及第1979號(部分)
 PROPOSED TEMPORARY LOGISTICS CENTRE FOR A PERIOD OF 3 YEARS
 LOTS 1968 (PART), 1970 (PART), 1971 RP (PART),
 1973 (PART), 1975 RP (PART), 1978 (PART) AND 1979 (PART)
 IN D.D.125, HA TSUEN, YUEN LONG

規劃署
 PLANNING
 DEPARTMENT



參考編號
 REFERENCE No.
 A/HSK/73

圖 PLAN
 A-4c

本圖於2018年6月5日擬備，所根據的資料為攝於2018年5月23日的實地照片
 PLAN PREPARED ON 5.6.2018
 BASED ON SITE PHOTOS
 TAKEN ON 23.5.2018