

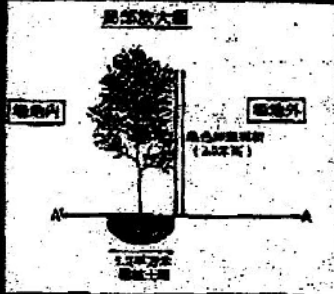
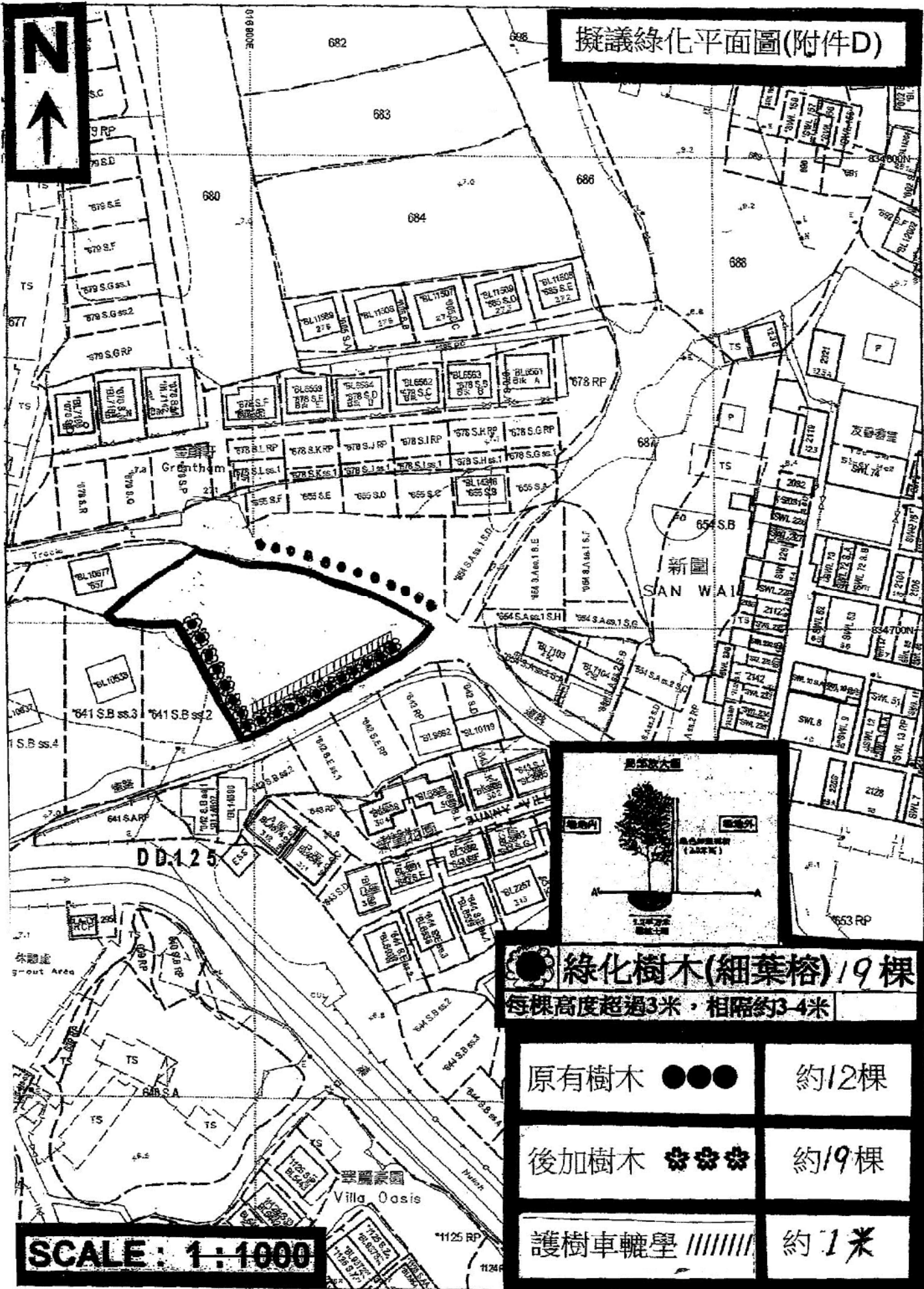
行車路線平面圖(附件E)

SCALE: 1:1000 行車路線闊度4.5m ●●●●● 行車路線 ●

開放式車輛出入口「A-B 15米」「C-D 6米」「E-G 13米」



擬議綠化平面圖(附件D)



**綠化樹木(細葉榕) 19 棵**  
 每棵高度超過3米，相隔約3-4米

原有樹木 ●●● 約12棵

後加樹木 \*\*\* 約19棵

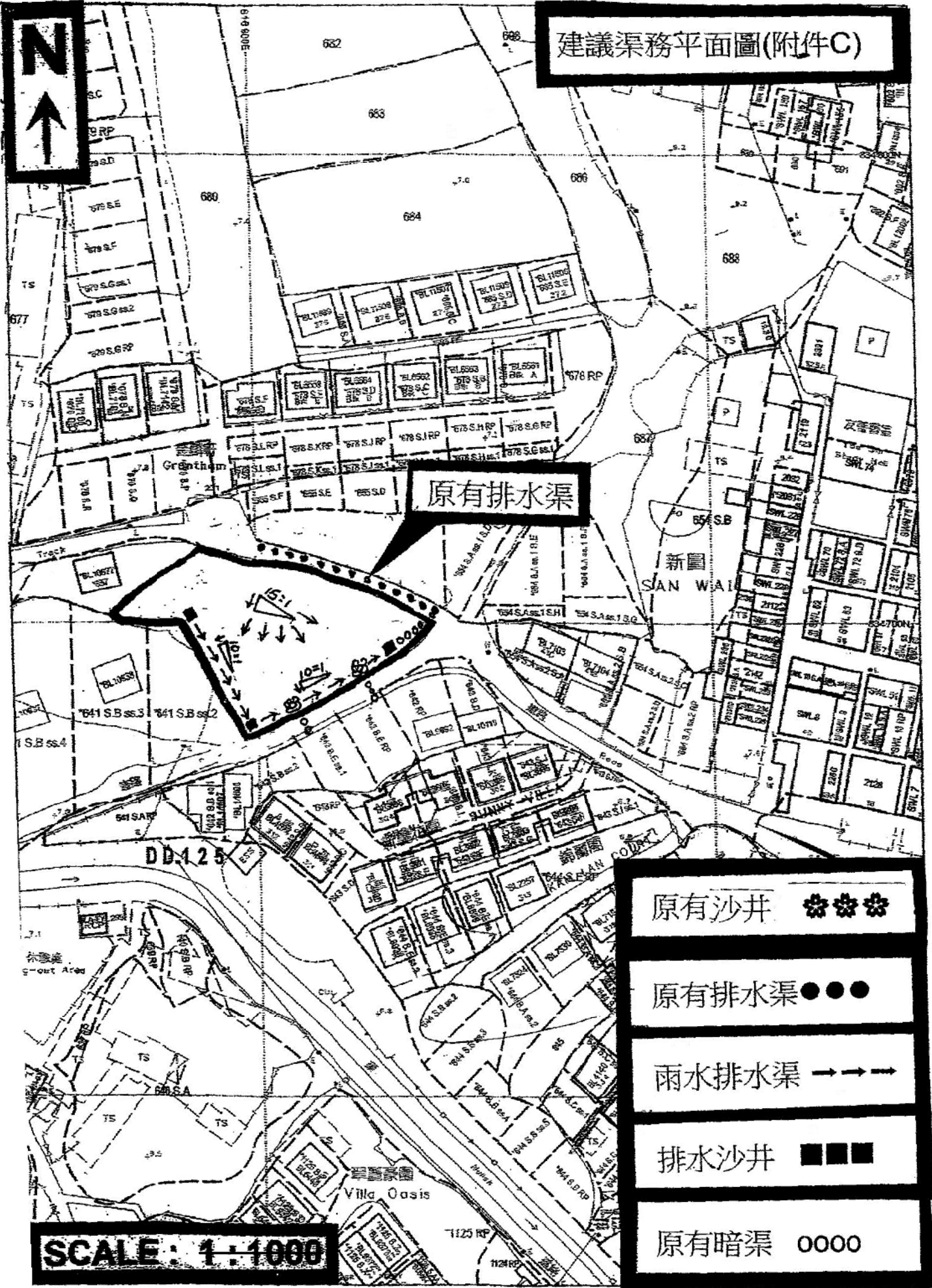
護樹車轆學 // 約1米

**SCALE: 1:1000**

(摘錄自申請人於 1. 6. 2018 呈交的申請書)  
 (Extract from Applicant's Submission of 1.6.2018)



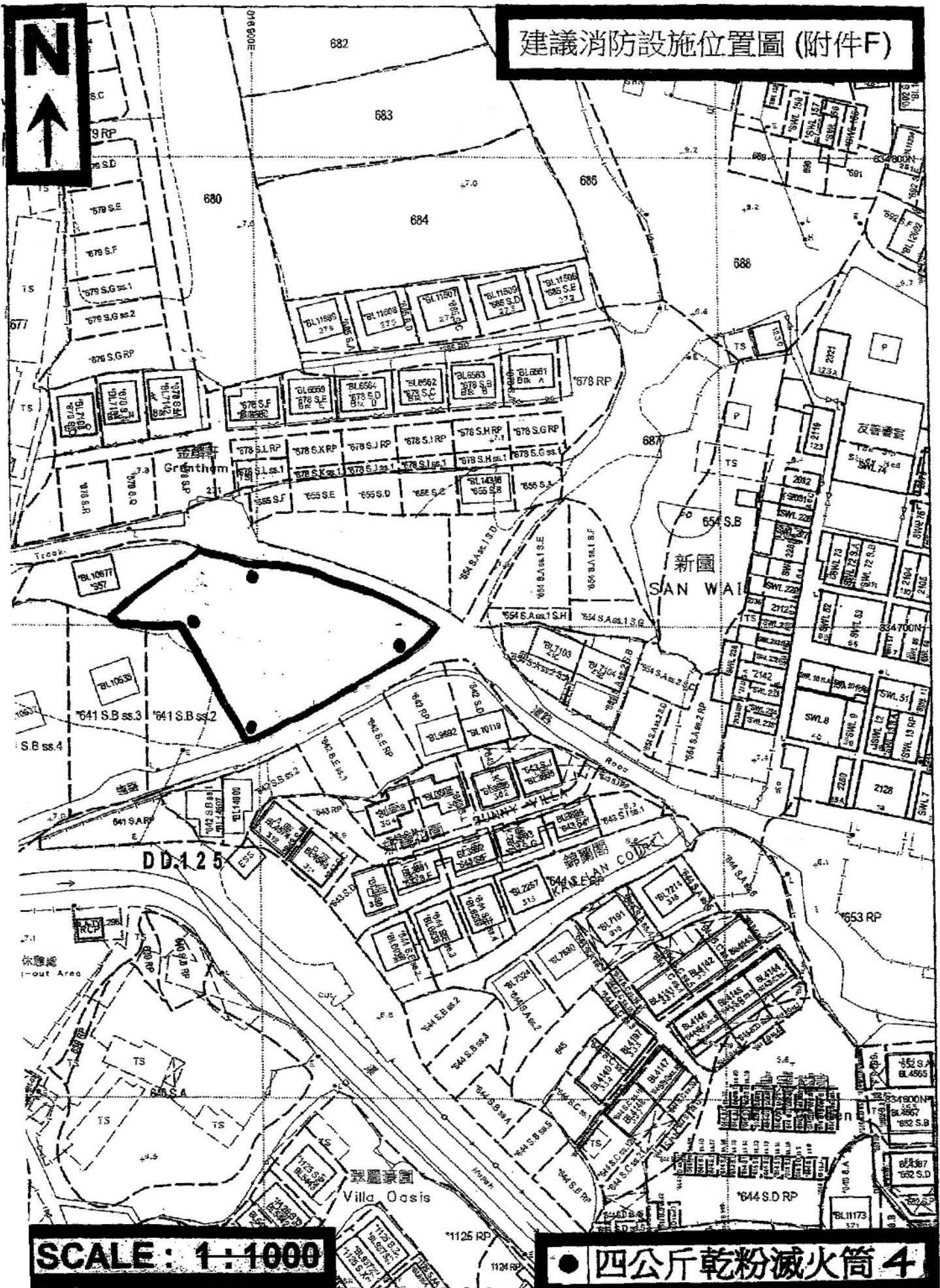
建議渠務平面圖(附件C)



(摘錄自申請人於 1.6.2018 呈交的申請書)  
(Extract from Applicant's Submission of 1.6.2018)

參考編號 REFERENCE No. A/HSK/80	繪圖 DRAWING A-4
-----------------------------------	-------------------

建議消防設施位置圖 (附件F)



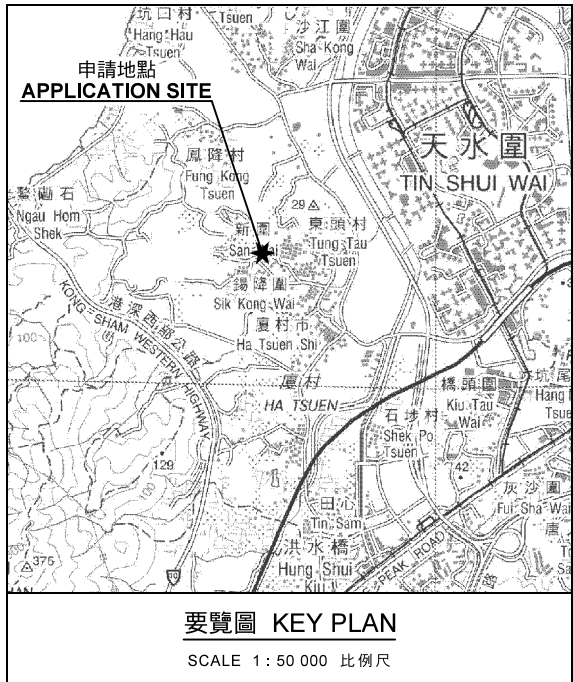
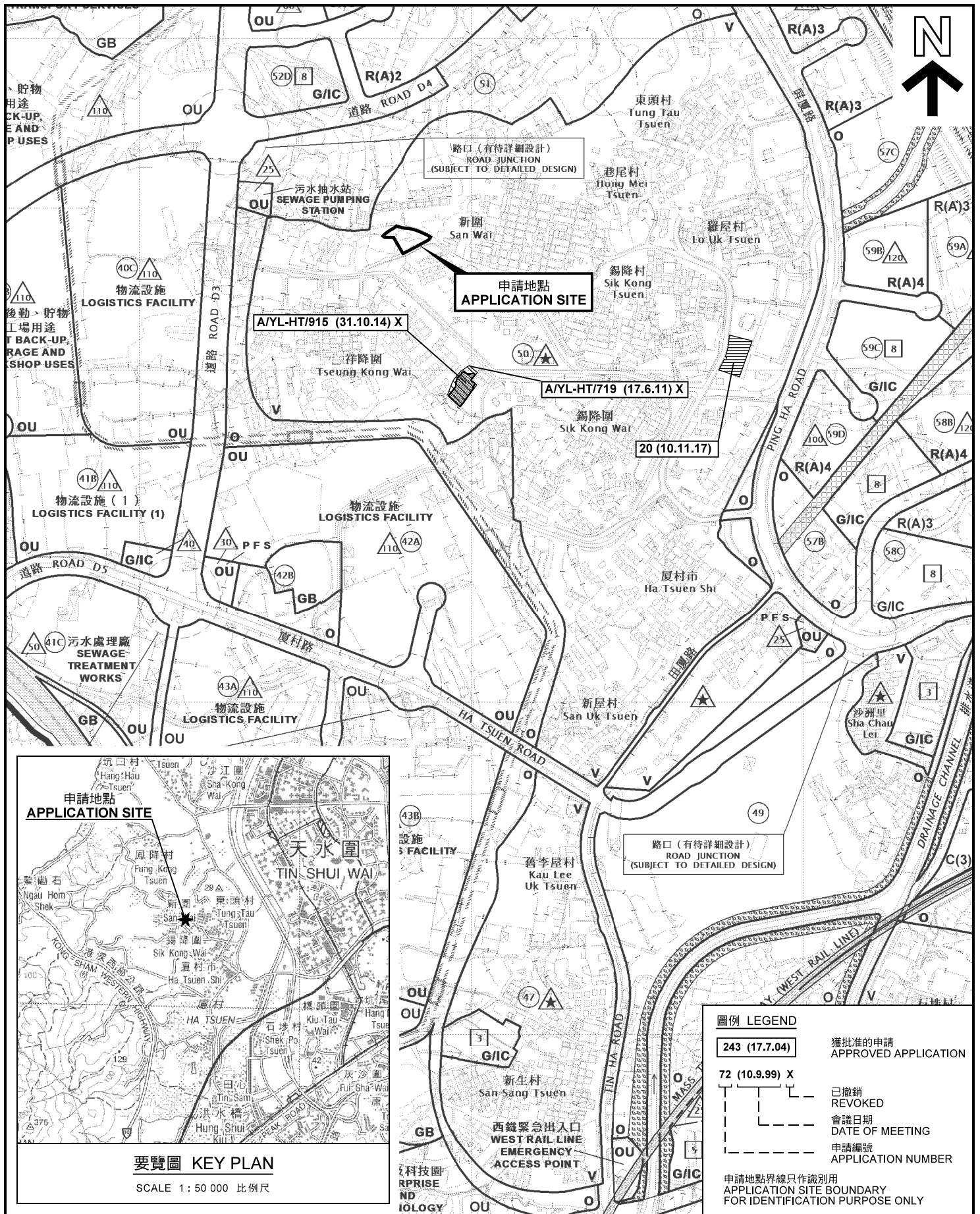
SCALE : 1 : 1000

● 四公斤乾粉滅火筒 4

(摘錄自申請人於 1.6.2018 呈交的申請書)  
(Extract from Applicant's  
Submission of 1.6.2018)

參考編號  
REFERENCE No.  
A/HSK/80

繪圖 DRAWING  
A-5



圖例 LEGEND	
	獲批准的申請 APPROVED APPLICATION
	已撤銷 REVOKED
	會議日期 DATE OF MEETING
	申請編號 APPLICATION NUMBER
申請地點界線只作識別用 APPLICATION SITE BOUNDARY FOR IDENTIFICATION PURPOSE ONLY	

本摘要圖於2018年7月9日擬備，所根據的資料為於2017年5月26日展示的分區計劃大綱圖編號 S/HSK/1 EXTRACT PLAN PREPARED ON 9.7.2018 BASED ON OUTLINE ZONING PLAN No. S/HSK/1 EXHIBITED ON 26.5.2017

**位置圖及同類申請 LOCATION PLAN WITH SIMILAR APPLICATIONS**

臨時公眾停車場(私家車) (為期3年)  
元朗厦村新圍丈量約份第125約地段第656號餘段(部分)、第656號A分段、第656號B分段、第656號C分段、第656號D分段、第656號E分段、第656號F分段、第656號G分段、第656號H分段、第656號I分段、第656號J分段、第656號K分段、第656號L分段及第656號M分段  
TEMPORARY PUBLIC VEHICLE PARK (PRIVATE CAR) FOR A PERIOD OF 3 YEARS  
LOTS 656 RP (PART), 656 S.A, 656 S.B, 656 S.C, 656 S.D, 656 S.E, 656 S.F, 656 S.G, 656 S.H, 656 S.I, 656 S.J, 656 S.K, 656 S.L AND 656 S.M  
IN D.D.125, SAN WAI, HA TSUEN, YUEN LONG

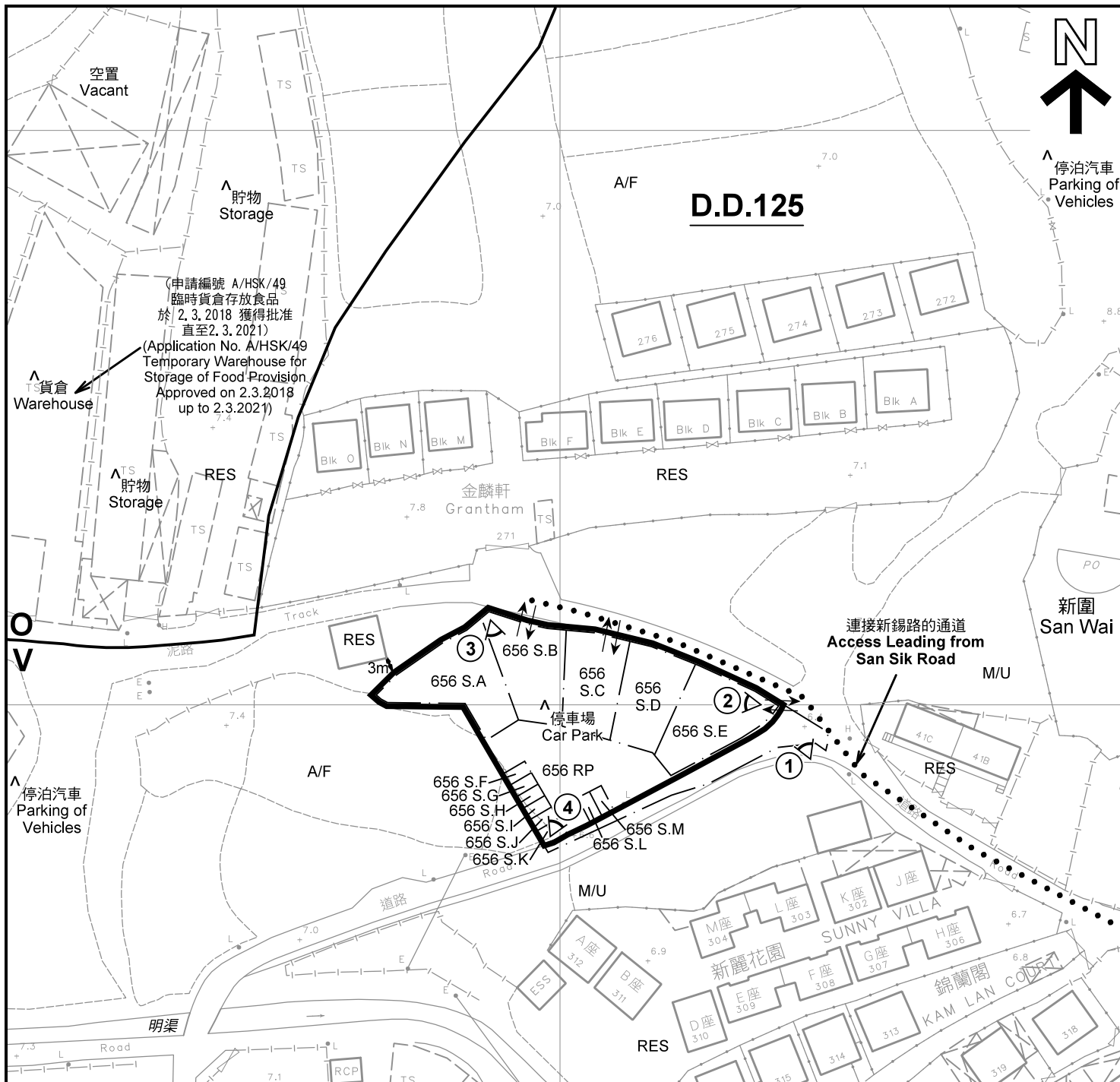
SCALE 1 : 7 500 比例尺

METRES 0 100 200 300 METRES

**規劃署  
PLANNING  
DEPARTMENT**

參考編號  
REFERENCE No.  
A/HSK/80

圖 PLAN  
A-1



(申請編號 A/HSK/49  
臨時貨倉存放食品  
於 2.3.2018 獲得批准  
直至 2.3.2021)  
(Application No. A/HSK/49  
Temporary Warehouse for  
Storage of Food Provision.  
Approved on 2.3.2018  
up to 2.3.2021)

連接新錫路的通道  
Access Leading from  
San Sik Road

- 註釋 Notes :
- (1) 2018年6月12日勘測的土地用途  
Land uses shown on this plan are in accordance with the land use survey conducted by the Planning Department on 12.6.2018
  - (2) \* 土地用途跟1992年3月勘測的土地用途一致  
Indicates that the use is the same as that revealed by the land use survey conducted by the Planning Department in Mar 1992
  - (3) ^ 土地用途跟1992年3月勘測的土地用途有別  
Indicates that the use is different from that revealed by the land use survey conducted by the Planning Department in Mar 1992

圖例 LEGEND	
	申請地點(界線只作識別用) APPLICATION SITE (BOUNDARY FOR IDENTIFICATION PURPOSE ONLY)
<b>V</b>	鄉村式發展 VILLAGE TYPE DEVELOPMENT
<b>O</b>	休憩用地 OPEN SPACE
RES	住用構築物 RESIDENTIAL STRUCTURES
A/F	休耕農地 FALLOW AGRICULTURAL LAND
M/U	荒地 UNUSED LAND
	實地照片的觀景點 VIEWING POINT OF SITE PHOTO
	入口/出口 INGRESS / EGRESS

本摘要圖於2018年7月9日擬備，所根據的資料為測量圖編號 6-NW-2C 及 7A  
EXTRACT PLAN PREPARED ON 9.7.2018  
BASED ON SURVEY SHEETS No.  
6-NW-2C & 7A

**平面圖 SITE PLAN**

臨時公眾停車場(私家車) (為期3年)  
元朗厦村新圍丈量約份第125約地段第656號餘段(部分)、第656號A分段、第656號B分段、  
第656號C分段、第656號D分段、第656號E分段、第656號F分段、第656號G分段、  
第656號H分段、第656號I分段、第656號J分段、第656號K分段、第656號L分段及第656號M分段  
TEMPORARY PUBLIC VEHICLE PARK (PRIVATE CAR) FOR A PERIOD OF 3 YEARS  
LOTS 656 RP (PART), 656 S.A, 656 S.B, 656 S.C, 656 S.D, 656 S.E,  
656 S.F, 656 S.G, 656 S.H, 656 S.I, 656 S.J, 656 S.K, 656 S.L AND 656 S.M  
IN D.D.125, SAN WAI, HA TSUEN, YUEN LONG

SCALE 1 : 1 000 比例尺

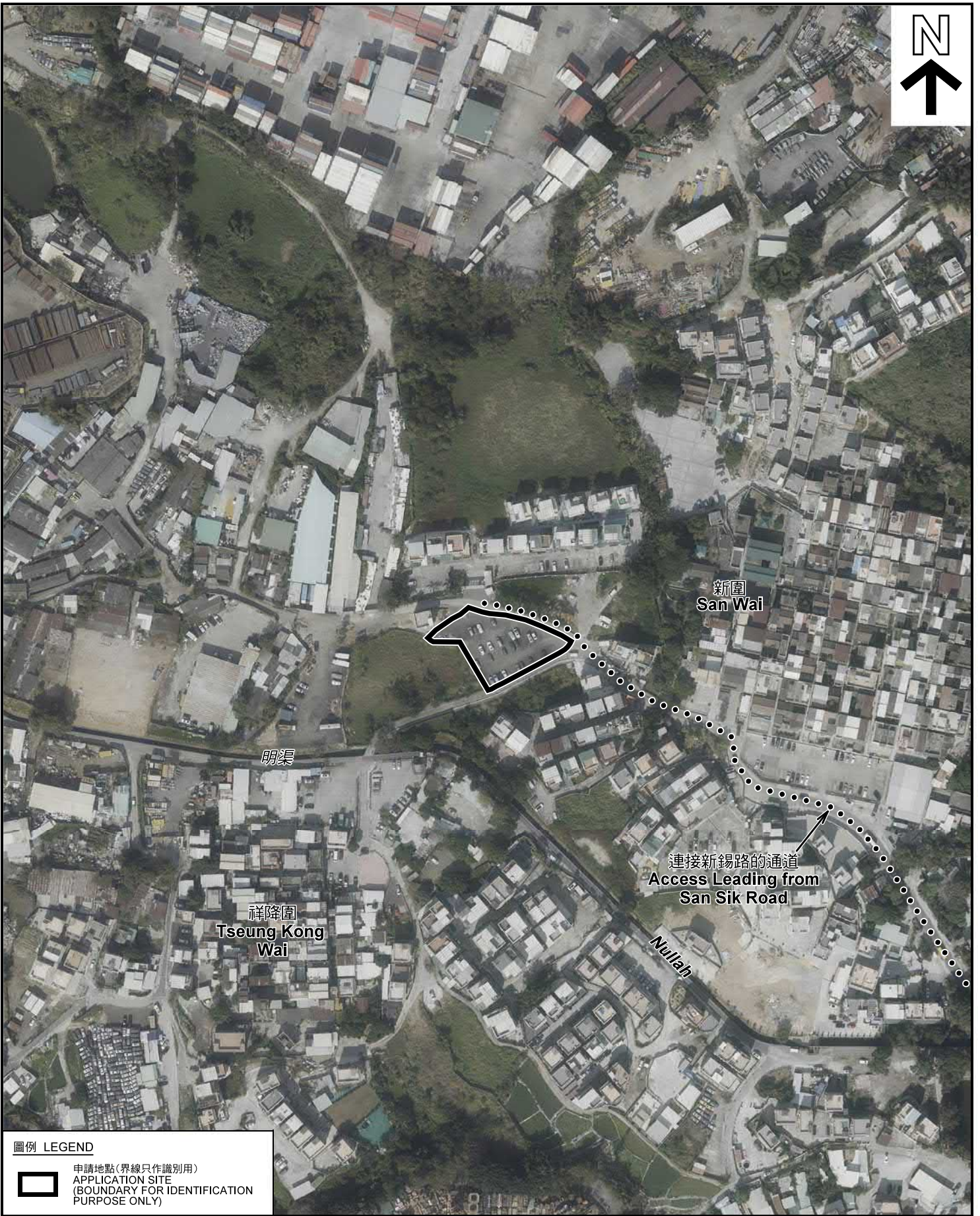
米 METRES 20 0 20 40 米 METRES

**規畫署  
PLANNING  
DEPARTMENT**

參考編號  
REFERENCE No.  
**A/HSK/80**

圖 PLAN  
**A-2**





圖例 LEGEND



申請地點(界線只作識別用)  
APPLICATION SITE  
(BOUNDARY FOR IDENTIFICATION  
PURPOSE ONLY)

本摘要圖於2018年7月9日擬備，所根據的資料為地政總署於2018年1月3日拍得的航攝照片編號 E033208C  
EXTRACT PLAN PREPARED ON 9.7.2018  
BASED ON AERIAL PHOTO No.  
E033208C TAKEN ON 3.1.2018  
BY LANDS DEPARTMENT

航攝照片 AERIAL PHOTO

臨時公眾停車場(私家車) (為期3年)  
元朗厦村新圍丈量約份第125約地段第656號餘段(部分)、第656號A分段、第656號B分段、第656號C分段、第656號D分段、第656號E分段、第656號F分段、第656號G分段、第656號H分段、第656號I分段、第656號J分段、第656號K分段、第656號L分段及第656號M分段  
TEMPORARY PUBLIC VEHICLE PARK (PRIVATE CAR) FOR A PERIOD OF 3 YEARS  
LOTS 656 RP (PART), 656 S.A, 656 S.B, 656 S.C, 656 S.D, 656 S.E, 656 S.F, 656 S.G, 656 S.H, 656 S.I, 656 S.J, 656 S.K, 656 S.L AND 656 S.M  
IN D.D.125, SAN WAI, HA TSUEN, YUEN LONG

規劃署  
PLANNING  
DEPARTMENT



參考編號  
REFERENCE No.  
A/HSK/80

圖 PLAN  
A-3





申請地點界線只作識別用 APPLICATION SITE BOUNDARY FOR IDENTIFICATION PURPOSE ONLY

### 實地照片 SITE PHOTOS

臨時公眾停車場(私家車) (為期3年)

元朗廈村新圍丈量約份第125約地段第656號餘段(部分)、第656號A分段、第656號B分段、第656號C分段、第656號D分段、第656號E分段、第656號F分段、第656號G分段、第656號H分段、第656號I分段、第656號J分段、第656號K分段、第656號L分段及第656號M分段  
 TEMPORARY PUBLIC VEHICLE PARK (PRIVATE CAR) FOR A PERIOD OF 3 YEARS  
 LOTS 656 RP (PART), 656 S.A, 656 S.B, 656 S.C, 656 S.D, 656 S.E, 656 S.F, 656 S.G, 656 S.H, 656 S.I, 656 S.J, 656 S.K, 656 S.L AND 656 S.M  
 IN D.D.125, SAN WAI, HA TSUEN, YUEN LONG

規劃署  
 PLANNING  
 DEPARTMENT



本圖於2018年7月9日擬備，所根據的資料為攝於2018年6月8日的實地照片  
 PLAN PREPARED ON 9.7.2018  
 BASED ON SITE PHOTOS  
 TAKEN ON 8.6.2018

參考編號  
 REFERENCE No.  
 A/HSK/80

圖 PLAN  
 A-4