

Project 項目名稱:

Proposed Temporary Vehicle Park for Medium/Heavy Goods Vehicle with Vehicle Parts Assembly for a Period of 3 Years at Lots 60(Part), 65(Part), 66, 67(Part), 69(Part), 70 (Part), 71 (Part), 72 RP (Part) & Adjoining Government Land in D.D.128, Ha Tsuen, Yuen Long, N.T.

Drawing Title 圖名:

Proposed Layout Plan

Remarks 備註:

Drawing No. 圖號:

Figure 3

Scale 比例:

1:1000

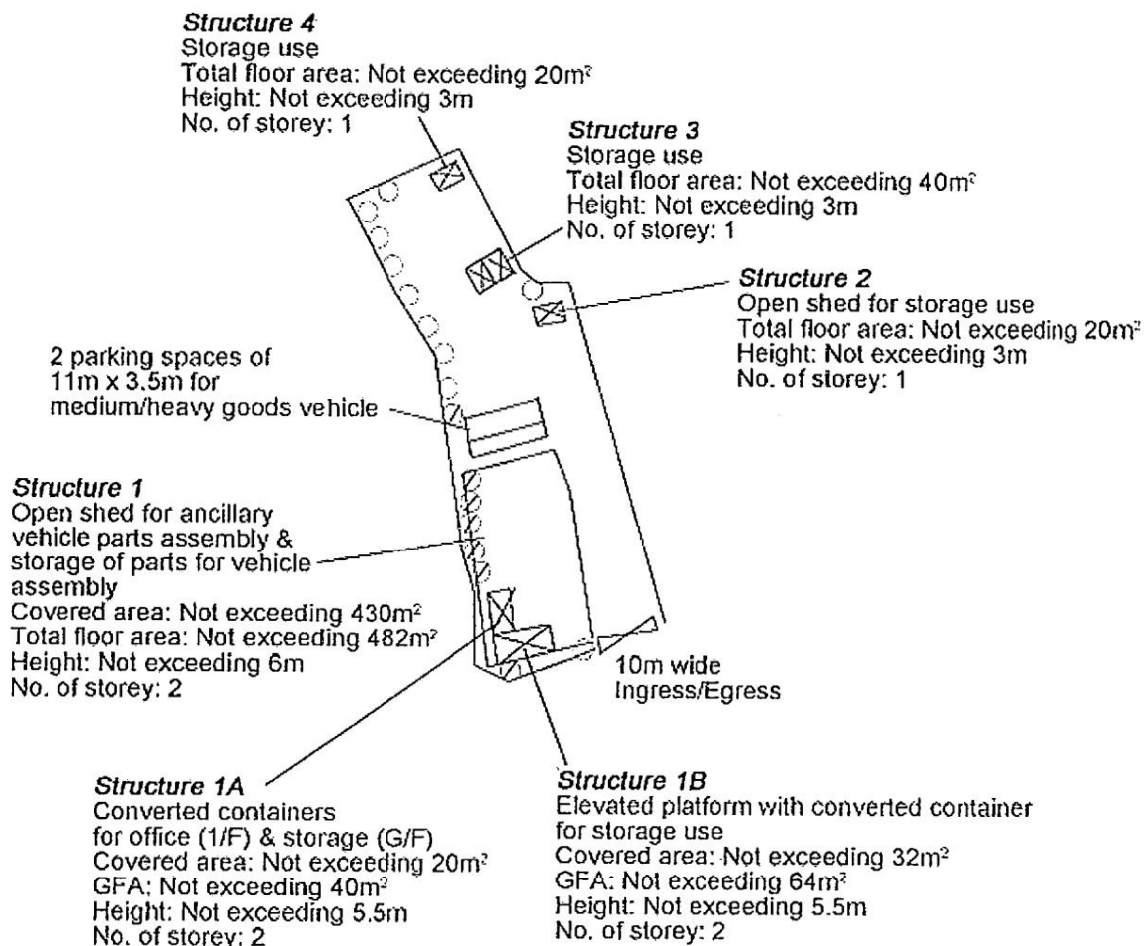
(摘錄自申請人於 27. 7. 2018 提交的申請書)  
(Extract from Applicant's  
Submission of 27.7.2018)

參考編號  
REFERENCE No.  
A/HSK/95

繪圖 DRAWING  
A-1



Trees	Approximate Height	Spacing	Quantity
○ Existing <i>Ficus microcarpa</i>	3m to 6m	4m	10
⊗ Existing <i>Macaranga tanarius</i>	6m	3m	7

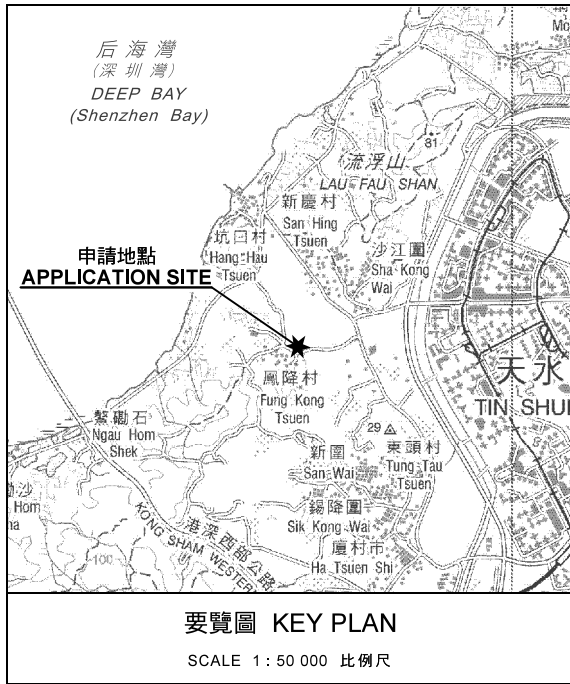
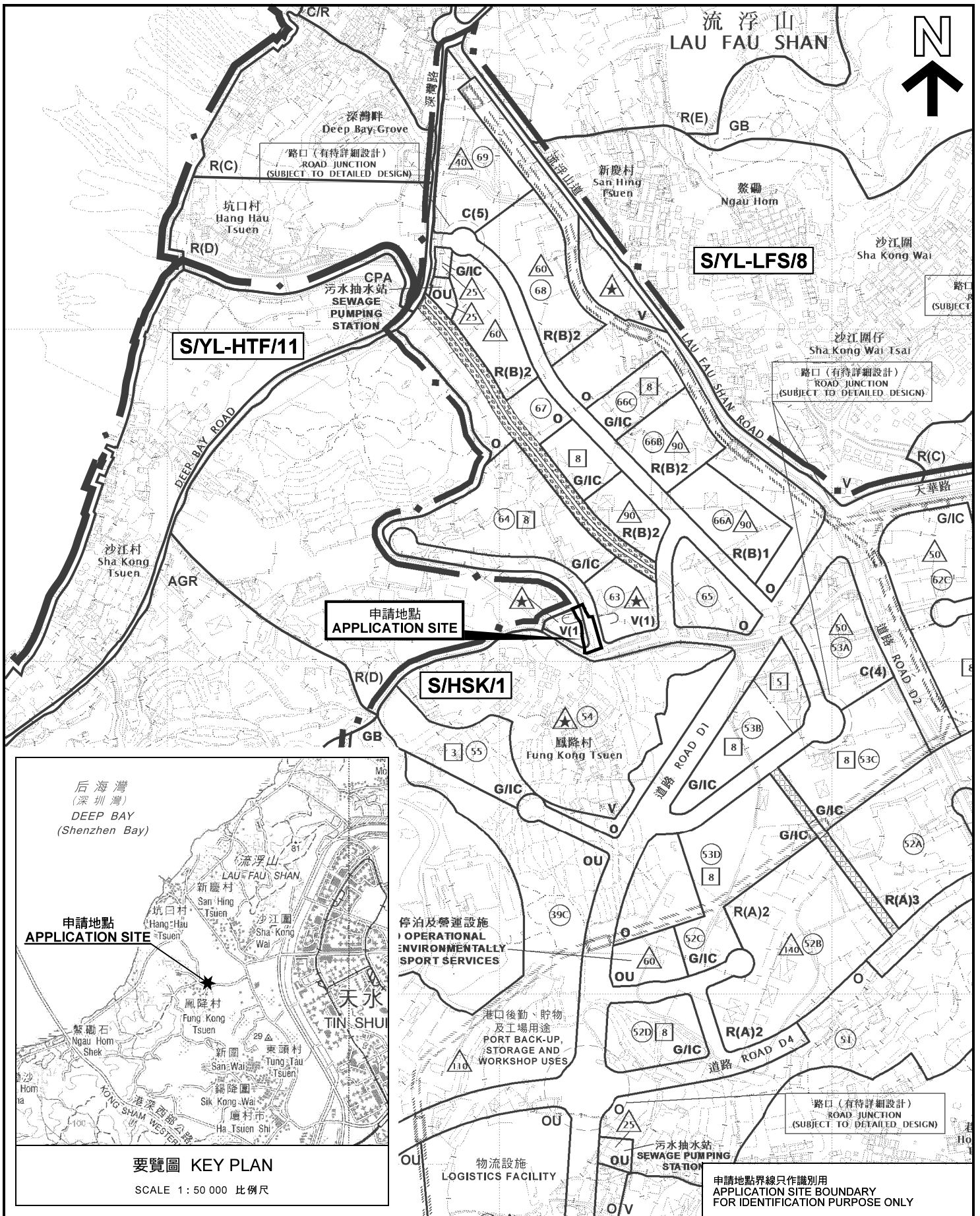


Project 項目名稱: Proposed Temporary Vehicle Park for Medium/Heavy Goods Vehicle with Vehicle Parts Assembly for a Period of 3 Years at Lots 60(Part), 65(Part), 66, 67(Part), 69(Part), 70 (Part), 71 (Part), 72 RP (Part) & Adjoining Government Land in D.D.128, Ha Tsuen, Yuen Long, N.T.	Drawing Title 圖名: Proposed Tree Preservation and Landscape Plan	Remarks 備註:  Scale 比例: 1:1000
	Drawing No. 圖號: Figure 4	

(摘錄自申請人於 27. 7. 2018 提交的申請書)  
(Extract from Applicant's Submission of 27.7.2018)

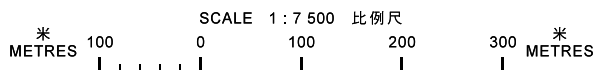
參考編號 REFERENCE No. A/HSK/95	繪圖 DRAWING A-2
-----------------------------------	-------------------





**位置圖 LOCATION PLAN**

臨時停車場停泊中型 / 重型貨車連汽車零件裝配處 (為期3年)  
元朗厦村丈量約份第128約地段第60號(部分)、第65號(部分)、第66號、第67號(部分)、第69號(部分)、第70號(部分)、第71號(部分)及第72號餘段(部分)和毗連政府土地  
TEMPORARY VEHICLE PARK FOR MEDIUM / HEAVY GOODS VEHICLE WITH VEHICLE PARTS ASSEMBLY FOR A PERIOD OF 3 YEARS  
LOTS 60 (PART), 65 (PART), 66, 67 (PART), 69 (PART), 70 (PART), 71 (PART) AND 72 RP (PART) IN D.D.128 AND ADJOINING GOVERNMENT LAND, HA TSUEN, YUEN LONG



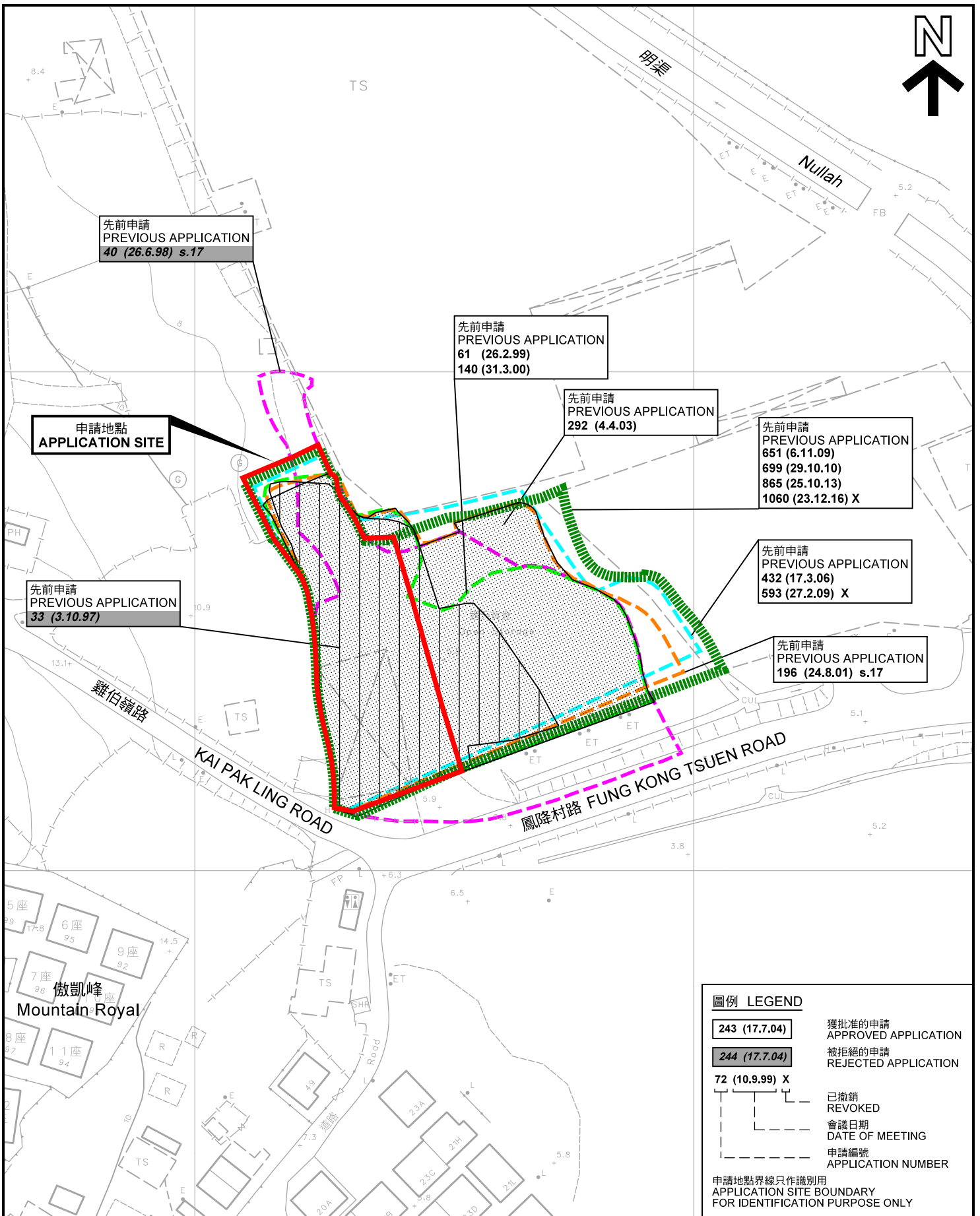
**規劃署  
PLANNING  
DEPARTMENT**



參考編號  
REFERENCE No.  
**A/HSK/95**

**圖 PLAN  
A-1a**

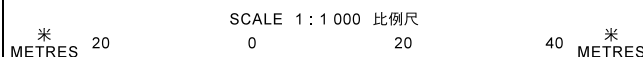
本摘要圖於2018年8月21日擬備，  
所根據的資料為於2017年5月26日  
展示的分區計劃大綱圖編號 S/HSK/1  
EXTRACT PLAN PREPARED ON 21.8.2018  
BASED ON OUTLINE ZONING PLAN No.  
S/HSK/1 EXHIBITED ON 26.5.2017



先前申請圖 PREVIOUS APPLICATIONS PLAN

臨時停車場停泊中型 / 重型貨車連汽車零件裝配處 (為期3年)  
元朗廈村丈量約份第128約地段第60號(部分)、第65號(部分)、第66號、第67號(部分)、  
第69號(部分)、第70號(部分)、第71號(部分)及第72號餘段(部分)和毗連政府土地  
TEMPORARY VEHICLE PARK FOR MEDIUM / HEAVY GOODS VEHICLE  
WITH VEHICLE PARTS ASSEMBLY FOR A PERIOD OF 3 YEARS  
LOTS 60 (PART), 65 (PART), 66, 67 (PART), 69 (PART),  
70 (PART), 71 (PART) AND 72 RP (PART) IN D.D.128 AND  
ADJOINING GOVERNMENT LAND, HA TSUEN, YUEN LONG

本摘要圖於2018年9月10日擬備，所根據的  
資料為測量圖編號 6-NW-2A  
EXTRACT PLAN PREPARED ON 10.9.2018  
BASED ON SURVEY SHEET No. 6-NW-2A



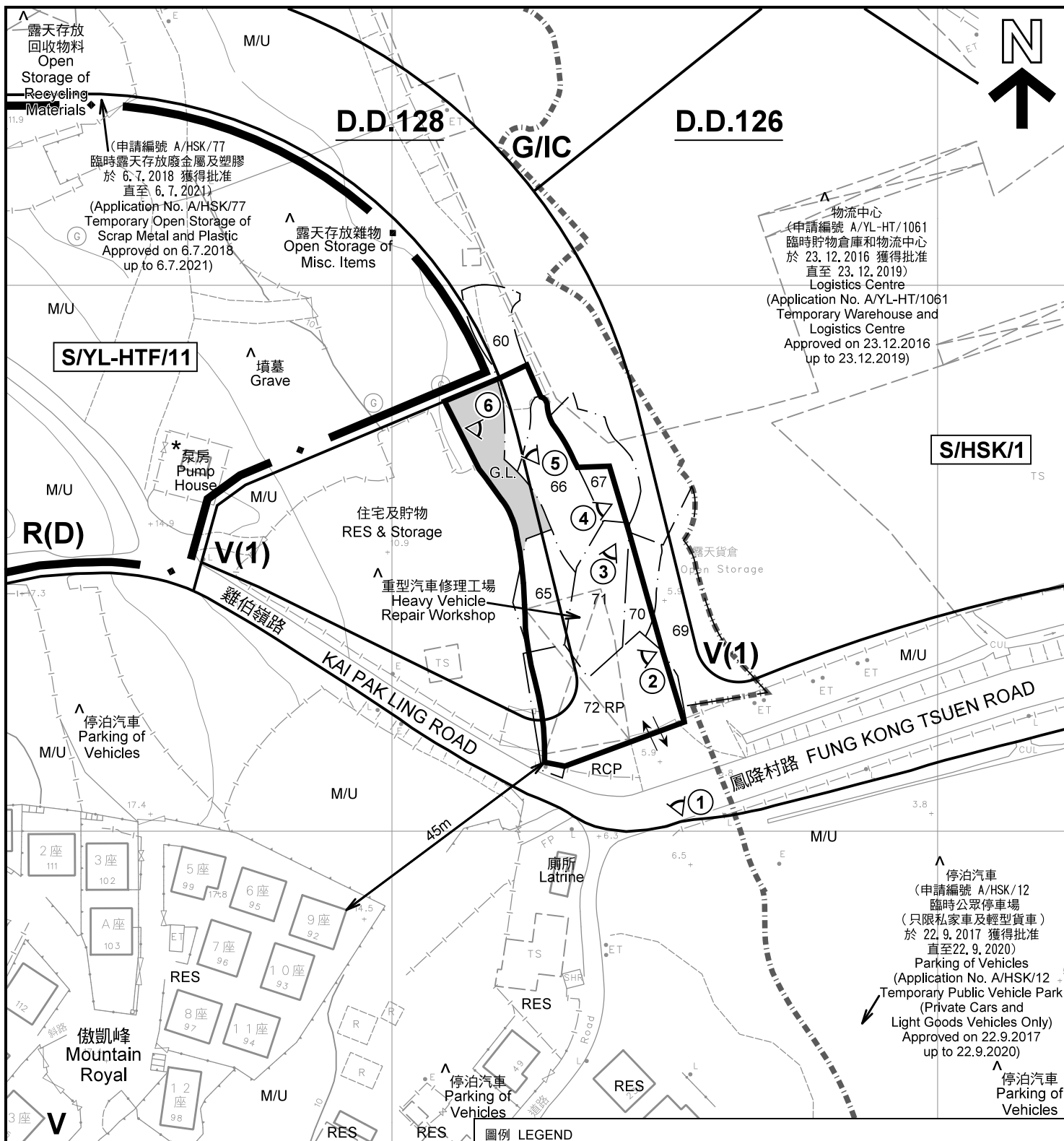
規劃署  
PLANNING  
DEPARTMENT



參考編號  
REFERENCE No.  
A/HSK/95

圖 PLAN  
A-1b





註釋 Notes :

- (1) 2018年8月3日勘測的土地用途  
Land uses shown on this plan are in accordance with the land use survey conducted by the Planning Department on 3.8.2018
- (2) \* 土地用途跟1992年3月勘測的土地用途一致  
Indicates that the use is the same as that revealed by the land use survey conducted by the Planning Department in Mar 1992
- (3) ^ 土地用途跟1992年3月勘測的土地用途有別  
Indicates that the use is different from that revealed by the land use survey conducted by the Planning Department in Mar 1992

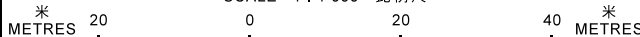
圖例 LEGEND

- 申請地點(界線只作識別用)  
APPLICATION SITE  
(BOUNDARY FOR IDENTIFICATION PURPOSE ONLY)
- R(D)** 住宅(丁類)  
RESIDENTIAL (GROUP D)
- V** 鄉村式發展  
VILLAGE TYPE DEVELOPMENT
- G/I/C** 政府、機構或社區  
GOVERNMENT, INSTITUTION OR COMMUNITY
- G.L.** 政府土地  
GOVERNMENT LAND
- RES** 住用構築物  
RESIDENTIAL STRUCTURES
- M/U** 荒地  
UNUSED LAND
- RCP** 垃圾收集站  
REFUSE COLLECTION POINT
- 實地照片的觀景點  
VIEWING POINT OF SITE PHOTO
- 量約份界線  
D.D. BOUNDARY
- 入口/出口  
INGRESS / EGRESS

平面圖 SITE PLAN

臨時停車場停泊中型 / 重型貨車連汽車零件裝配處 (為期3年)  
元朗慶村丈量約份第128約地段第60號(部分)、第65號(部分)、第66號、第67號(部分)、第69號(部分)、第70號(部分)、第71號(部分)及第72號餘段(部分)和毗連政府土地  
TEMPORARY VEHICLE PARK FOR MEDIUM / HEAVY GOODS VEHICLE WITH VEHICLE PARTS ASSEMBLY FOR A PERIOD OF 3 YEARS  
LOTS 60 (PART), 65 (PART), 66, 67 (PART), 69 (PART), 70 (PART), 71 (PART) AND 72 RP (PART) IN D.D.128 AND ADJOINING GOVERNMENT LAND, HA TSUEN, YUEN LONG

SCALE 1 : 1 000 比例尺



本摘要圖於2018年9月10日擬備，所根據的資料為測量圖編號 6-NW-2A  
EXTRACT PLAN PREPARED ON 10.9.2018 BASED ON SURVEY SHEET No. 6-NW-2A

規劃署  
PLANNING  
DEPARTMENT



參考編號  
REFERENCE No.  
A/HSK/95

圖 PLAN  
A-2



圖例 LEGEND



申請地點(界線只作識別用)  
APPLICATION SITE  
(BOUNDARY FOR IDENTIFICATION  
PURPOSE ONLY)

本摘要圖於2018年9月10日擬備，所根據的資料為地政總署於2018年1月3日拍得的航攝照片編號 E033633C  
EXTRACT PLAN PREPARED ON 10.9.2018  
BASED ON AERIAL PHOTO No.  
E033633C TAKEN ON 3.1.2018  
BY LANDS DEPARTMENT

航攝照片 AERIAL PHOTO

臨時停車場停泊中型 / 重型貨車連汽車零件裝配處 (為期3年)  
元朗厦村丈量約份第128約地段第60號(部分)、第65號(部分)、第66號、第67號(部分)、  
第69號(部分)、第70號(部分)、第71號(部分)及第72號餘段(部分)和毗連政府土地  
TEMPORARY VEHICLE PARK FOR MEDIUM / HEAVY GOODS VEHICLE  
WITH VEHICLE PARTS ASSEMBLY FOR A PERIOD OF 3 YEARS  
LOTS 60 (PART), 65 (PART), 66, 67 (PART), 69 (PART),  
70 (PART), 71 (PART) AND 72 RP (PART) IN D.D.128 AND  
ADJOINING GOVERNMENT LAND, HA TSUEN, YUEN LONG

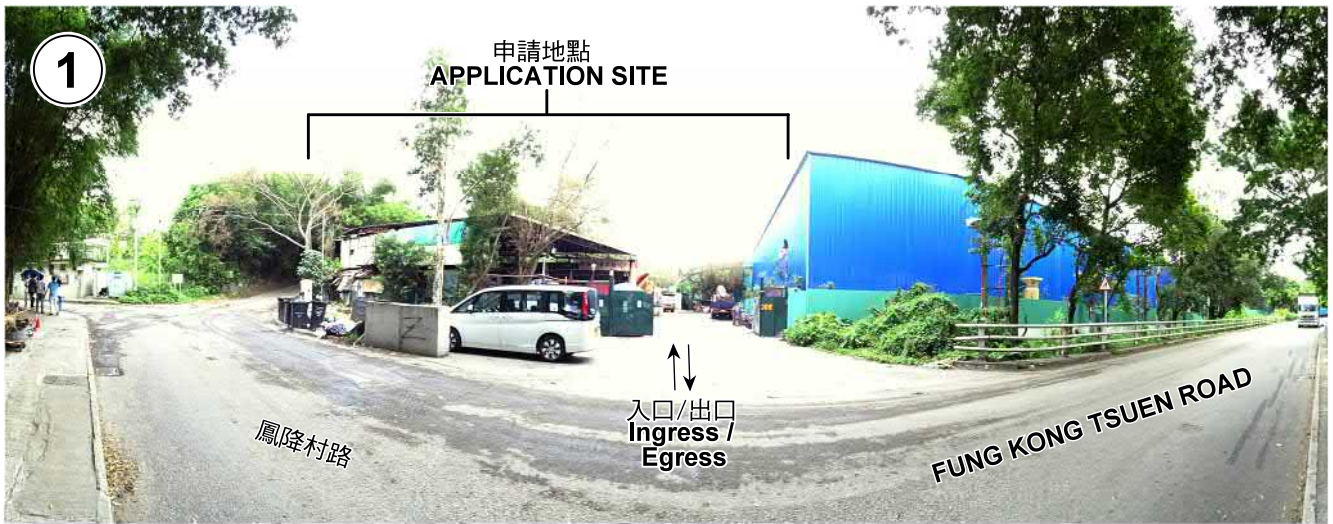
規劃署  
PLANNING  
DEPARTMENT



參考編號  
REFERENCE No.  
A/HSK/95

圖 PLAN  
A-3





**實地照片 SITE PHOTOS**

臨時停車場停泊中型 / 重型貨車連汽車零件裝配處 (為期3年)  
 元朗厦村丈量約份第128約地段第60號(部分)、第65號(部分)、第66號、第67號(部分)、  
 第69號(部分)、第70號(部分)、第71號(部分)及第72號餘段(部分)和毗連政府土地  
 TEMPORARY VEHICLE PARK FOR MEDIUM / HEAVY GOODS VEHICLE  
 WITH VEHICLE PARTS ASSEMBLY FOR A PERIOD OF 3 YEARS  
 LOTS 60 (PART), 65 (PART), 66, 67 (PART), 69 (PART),  
 70 (PART), 71 (PART) AND 72 RP (PART) IN D.D.128 AND  
 ADJOINING GOVERNMENT LAND, HA TSUEN, YUEN LONG

規劃署  
**PLANNING  
 DEPARTMENT**



參考編號  
 REFERENCE No.  
**A/HSK/95**

圖 PLAN  
**A-4a**

本圖於2018年8月27日擬備，所根據的資料為攝於2018年8月3日的實地照片  
 PLAN PREPARED ON 27.8.2018  
 BASED ON SITE PHOTOS  
 TAKEN ON 3.8.2018



4



申請地點  
APPLICATION SITE

5



申請地點  
APPLICATION SITE

6



申請地點  
APPLICATION SITE

**實地照片 SITE PHOTOS**

本圖於2018年8月27日擬備，所根據的資料為攝於2018年8月3日的實地照片  
PLAN PREPARED ON 27.8.2018  
BASED ON SITE PHOTOS  
TAKEN ON 3.8.2018

臨時停車場停泊中型 / 重型貨車連汽車零件裝配處 (為期3年)  
元朗厦村丈量約份第128約地段第60號(部分)、第65號(部分)、第66號、第67號(部分)、  
第69號(部分)、第70號(部分)、第71號(部分)及第72號餘段(部分)和毗連政府土地  
TEMPORARY VEHICLE PARK FOR MEDIUM / HEAVY GOODS VEHICLE  
WITH VEHICLE PARTS ASSEMBLY FOR A PERIOD OF 3 YEARS  
LOTS 60 (PART), 65 (PART), 66, 67 (PART), 69 (PART),  
70 (PART), 71 (PART) AND 72 RP (PART) IN D.D.128 AND  
ADJOINING GOVERNMENT LAND, HA TSUEN, YUEN LONG

規劃署  
PLANNING  
DEPARTMENT



參考編號  
REFERENCE No.  
A/HSK/95

圖 PLAN  
A-4b