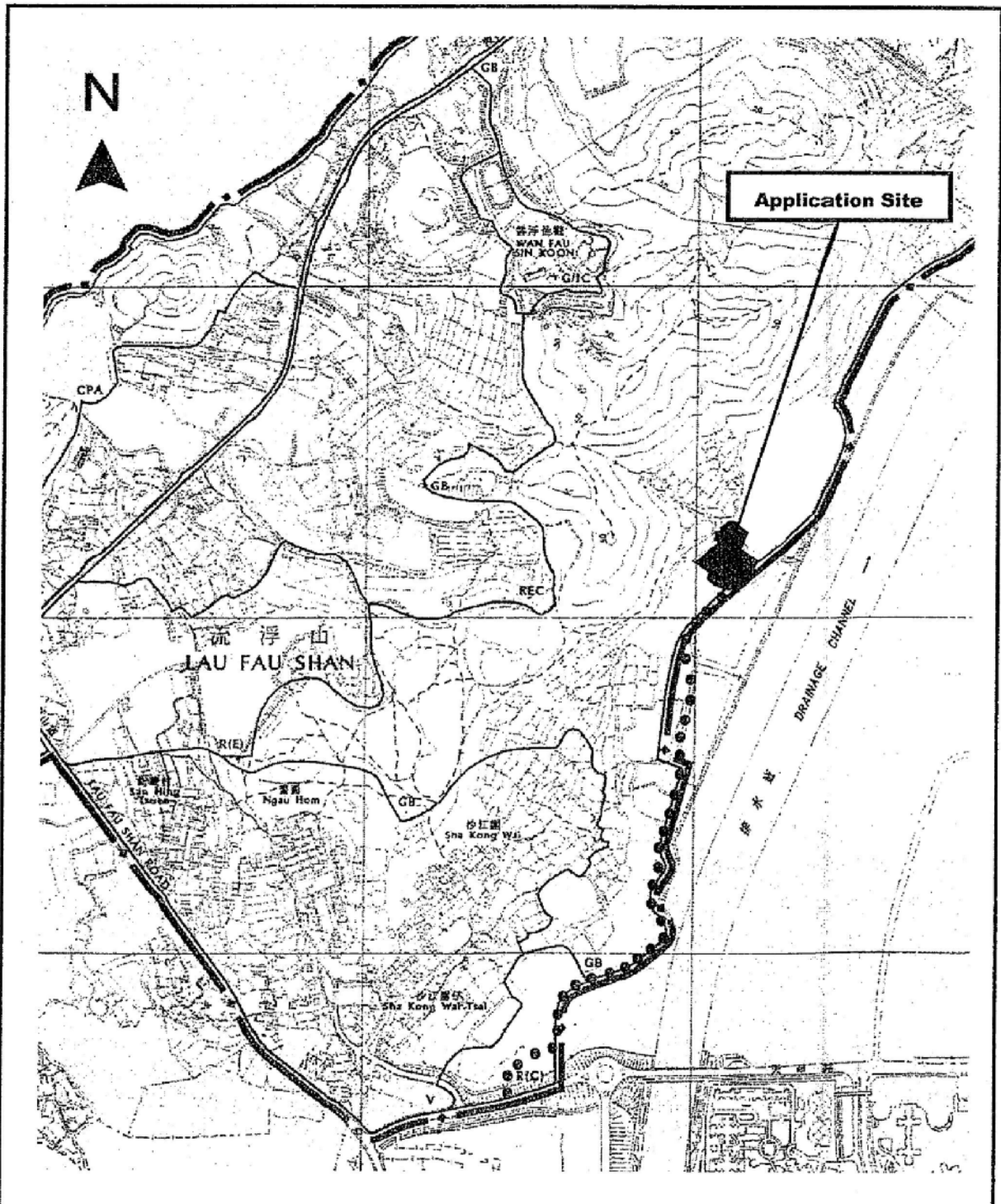


<p>Project 項目名稱:          Proposed Temporary Religious Institution (Kwun Yum Temple) for a Period of 3 Years at Lots 1613 (Part), 1614 (Part), 1615 (Part), 1616 (Part), 1619 (Part), 1628 (Part), 1629 (Part), 1630, 1631, 1632 (Part) &amp; 1635 (Part) in D.D. 129 &amp; Adjoining Government Land, Lau Fau Shan, Yuen Long, N.T.</p>	<p>Drawing Title 圖目:          Application Site</p> <p>Drawing No. 圖號:          Figure 1</p>	<p>Remarks 備註:</p> <p>Scale 比例:          1:1000</p>
--	---	---

參考編號 REFERENCE No. A/YL-LFS/352	繪圖 DRAWING A-1
------------------------------------	-------------------

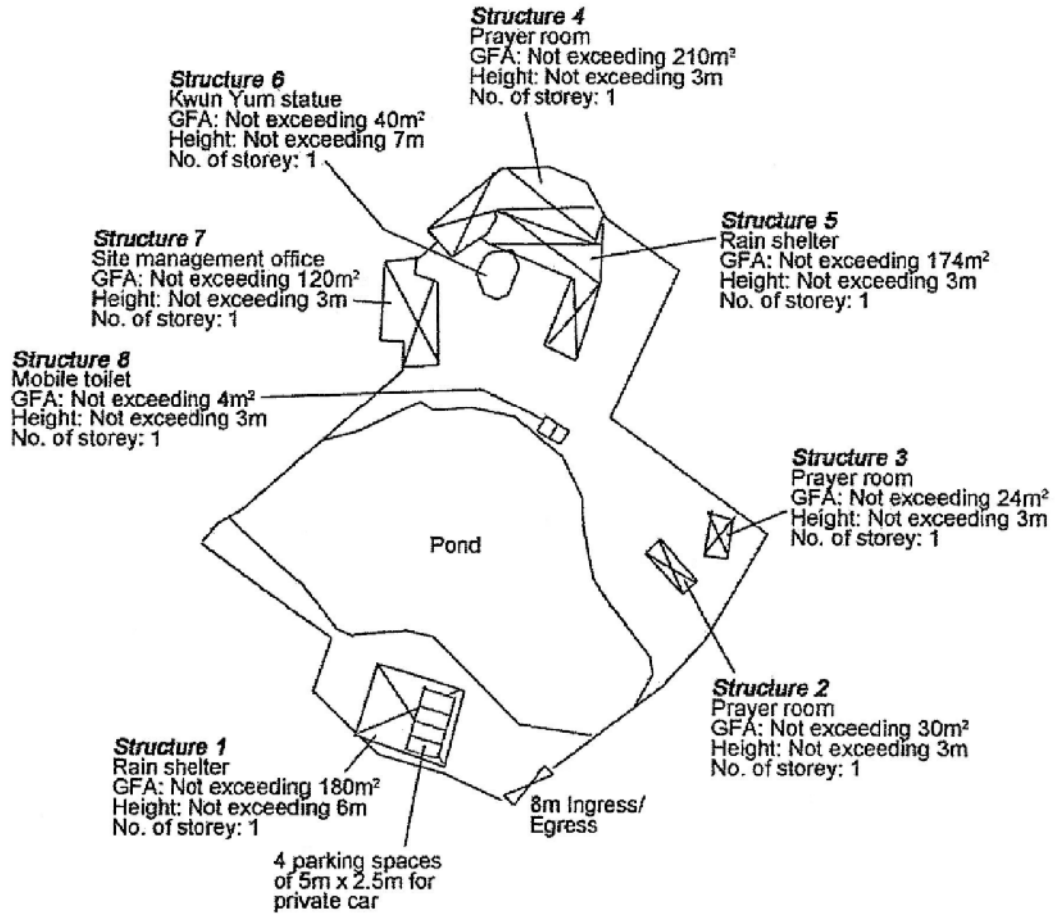
(摘錄自申請人於29. 10. 2019呈交的申請書)  
 (Extract from Applicant's Submission Dated 29.10.2019)



<p>Project 項目名稱:          Proposed Temporary Religious Institution (Kwun Yum Temple) for a Period of 3 Years at Lots 1613 (Part), 1614 (Part), 1615 (Part), 1616 (Part), 1619 (Part), 1628 (Part), 1629 (Part), 1630, 1631, 1632 (Part) &amp; 1635 (Part) in D.D. 129 &amp; Adjoining Government Land, Lau Fau Shan, Yuen Long, N.T.</p>	<p>Drawing Title 圖名:          Location Plan</p> <p>Drawing No. 圖號:          Figure 2</p>	<p>Remarks 備註:          ●●● Vehicular access leading from Tin Wah Road</p> <p>Scale 比例:          1:7500</p>
--	--	---

參考編號 REFERENCE No. A/YL-LFS/352	繪圖 DRAWING A-2
------------------------------------	-------------------

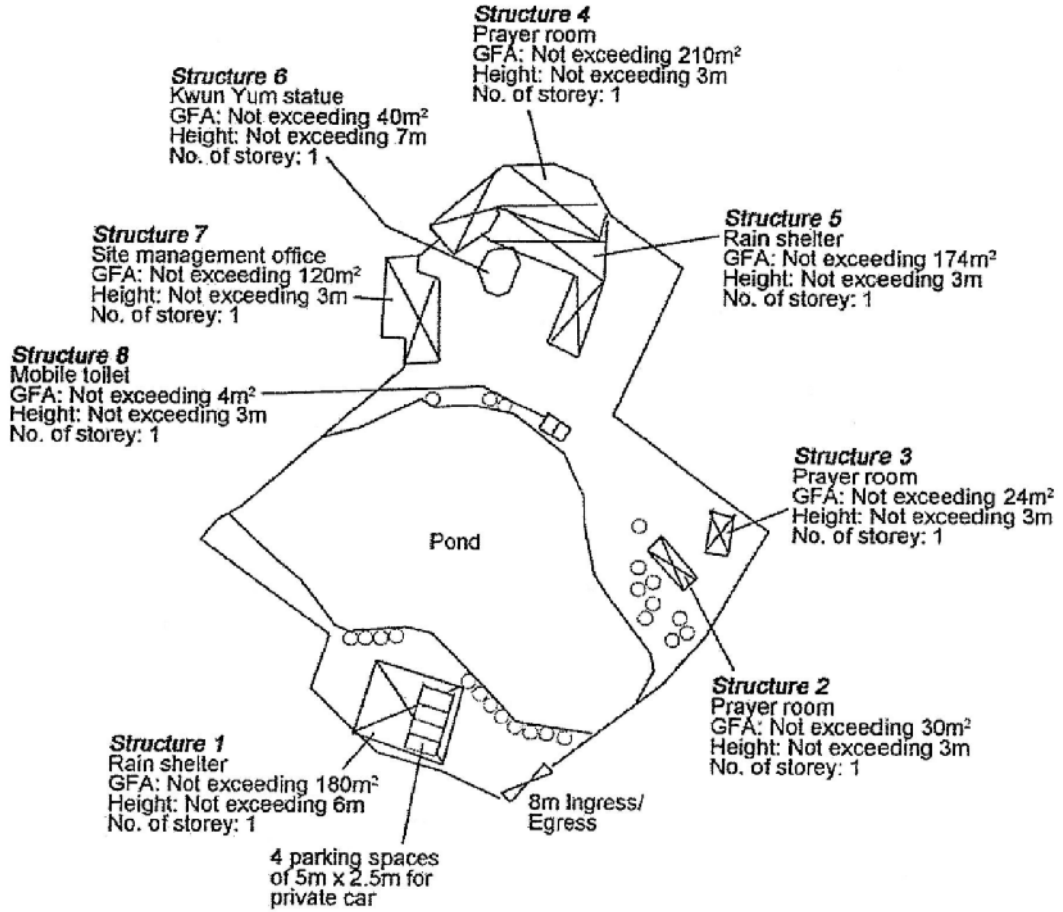
(摘錄自申請人於29. 10. 2019呈交的申請書)  
 (Extract from Applicant's Submission Dated 29.10.2019)



<p>Project 項目名稱: Proposed Temporary Religious Institution (Kwun Yum Temple) for a Period of 3 Years at Lots 1613 (Part), 1614 (Part), 1615 (Part), 1616 (Part), 1619 (Part), 1628 (Part), 1629 (Part), 1630, 1631, 1632 (Part) &amp; 1635 (Part) in D.D. 129 &amp; Adjoining Government Land, Lau Fau Shan, Yuen Long, N.T.</p>	<p>Drawing Title 圖目: Proposed Layout Plan</p> <p>Drawing No. 圖號: Figure 3</p>	<p>Remarks 備註:</p> <p>Scale 比例: 1:1000</p>
---	---	--

<p>參考編號 REFERENCE No. A/YL-LFS/352</p>	<p>繪圖 DRAWING A-3</p>
--	---------------------------

(摘錄自申請人於29. 10. 2019呈交的申請書)  
(Extract from Applicant's  
Submission Dated 29.10.2019)

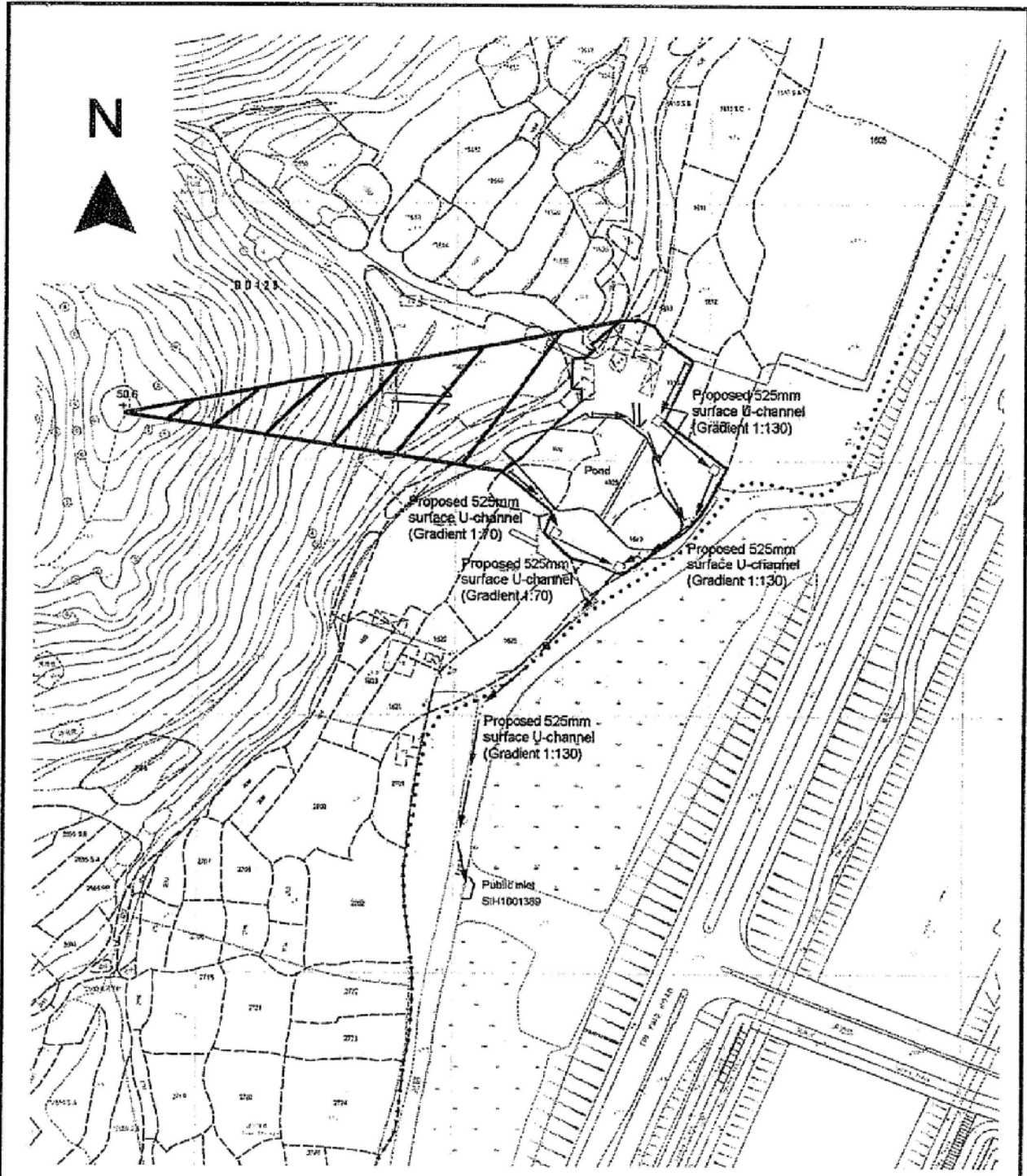


Tree	Approximate Height	Spacing
○ Existing trees to be preserved	About 3 to 8m	NA

Project 項目名稱: Proposed Temporary Religious Institution (Kwun Yum Temple) for a Period of 3 Years at Lots 1613 (Part), 1614 (Part), 1615 (Part), 1616 (Part), 1619 (Part), 1628 (Part), 1629 (Part), 1630, 1631, 1632 (Part) & 1635 (Part) in D.D. 129 & Adjoining Government Land, Lau Fau Shan, Yuen Long, N.T.	Drawing Title 圖目: Proposed Landscape & Tree Preservation Plan	Remarks 備註:
	Drawing No. 圖號: Figure 4	Scale 比例: 1:1000

參考編號 REFERENCE No. A/YL-LFS/352	繪圖 DRAWING A-4
------------------------------------	-------------------

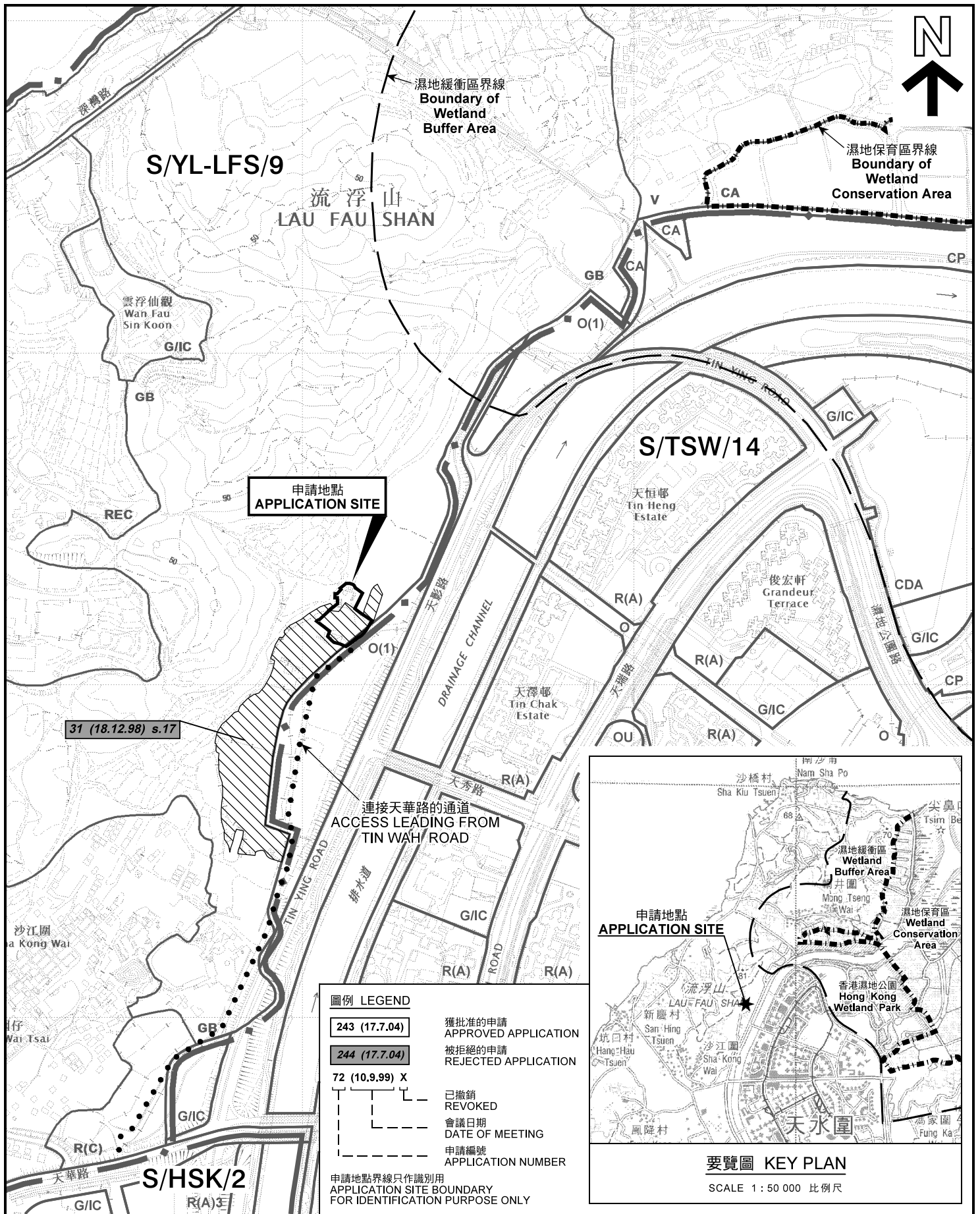
(摘錄自申請人於29. 10. 2019呈交的申請書)  
 (Extract from Applicant's Submission Dated 29.10.2019)



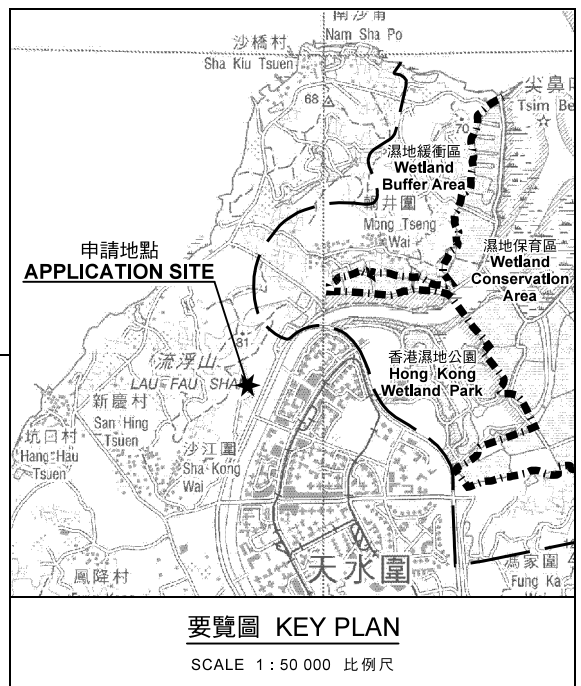
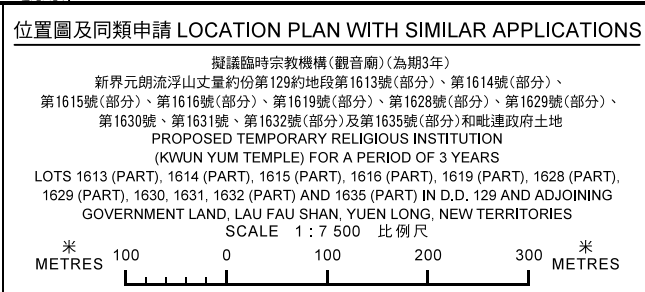
<p>Project 項目名稱:  <b>Proposed Temporary Religious Institution (Kwun Yum Temple) for a Period of 3 Years at Lots 1613 (Part), 1614 (Part), 1615 (Part), 1616 (Part), 1619 (Part), 1628 (Part), 1629 (Part), 1630, 1631, 1632 (Part) &amp; 1635 (Part) in D.D. 129 &amp; Adjoining Government Land, Lau Fau Shan, Yuen Long, N.T.</b></p>	<p>Drawing Title 圖目:  <b>Proposed Drainage Plan</b></p> <p>Drawing No. 圖號:  <b>Figure 5</b></p>	<p>Remarks 備註:</p> <ul style="list-style-type: none"> <li><input type="checkbox"/> Proposed Catchpit</li> <li> Flow of Surface Runoff</li> <li>+50.6 Level (in mPD)</li> <li> External catchment</li> </ul> <p>Scale 比例:  <b>1:2000</b></p>
---	---	---

參考編號 REFERENCE No. <b>A/YL-LFS/352</b>	繪圖 DRAWING <b>A-5</b>
---	--------------------------

(摘錄自申請人於29. 10. 2019呈交的申請書)  
 (Extract from Applicant's Submission Dated 29.10.2019)



本摘要圖於2020年5月26日擬備，所根據的資料為於2018年10月16日核准的分區計劃大綱圖編號 S/YL-LFS/9 EXTRACT PLAN PREPARED ON 26.5.2020 BASED ON OUTLINE ZONING PLAN No. S/YL-LFS/9 APPROVED ON 16.10.2018

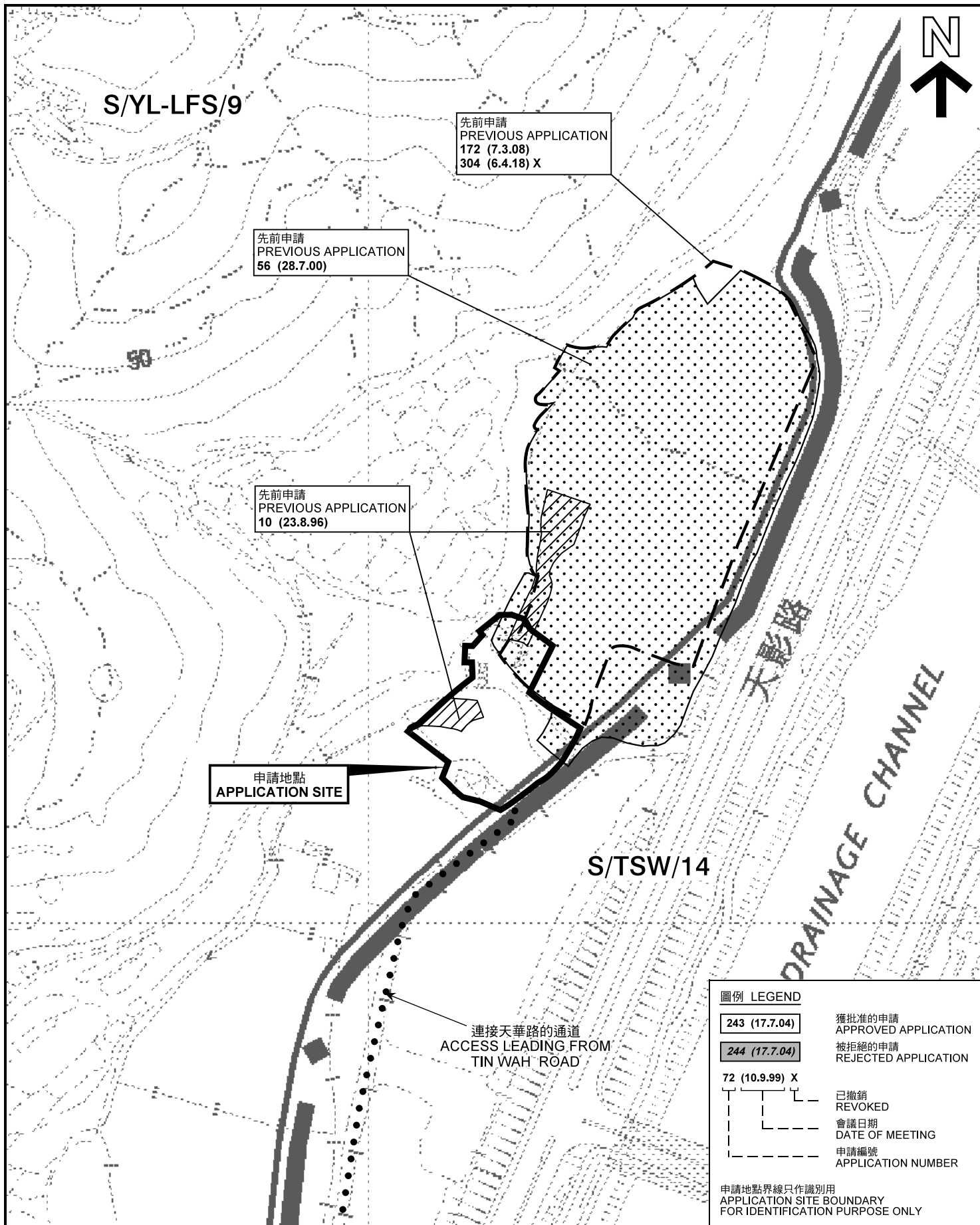


**規劃署 PLANNING DEPARTMENT**

參考編號 REFERENCE No. **A/YL-LFS/352**

圖 PLAN **A-1a**





圖例 LEGEND	
	243 (17.7.04) 獲批准的申請 APPROVED APPLICATION
	244 (17.7.04) 被拒絕的申請 REJECTED APPLICATION
	72 (10.9.99) X 已撤銷 REVOKED
	會議日期 DATE OF MEETING
	申請編號 APPLICATION NUMBER

申請地點界線只作識別用  
APPLICATION SITE BOUNDARY FOR IDENTIFICATION PURPOSE ONLY

本摘要圖於2020年5月26日擬備，所根據的資料為於2018年10月16日核准的分區計劃大綱圖編號 S/YL-LFS/9 EXTRACT PLAN PREPARED ON 26.5.2020 BASED ON OUTLINE ZONING PLAN No. S/YL-LFS/9 APPROVED ON 16.10.2018

位置圖及先前申請 LOCATION PLAN WITH PREVIOUS APPLICATIONS

擬議臨時宗教機構(觀音廟)(為期3年)  
新界元朗流浮山丈量約份第129約地段第1613號(部分)、第1614號(部分)、第1615號(部分)、第1616號(部分)、第1619號(部分)、第1628號(部分)、第1629號(部分)、第1630號、第1631號、第1632號(部分)及第1635號(部分)和毗連政府土地  
PROPOSED TEMPORARY RELIGIOUS INSTITUTION (KWUN YUM TEMPLE) FOR A PERIOD OF 3 YEARS  
LOTS 1613 (PART), 1614 (PART), 1615 (PART), 1616 (PART), 1619 (PART), 1628 (PART), 1629 (PART), 1630, 1631, 1632 (PART) AND 1635 (PART) IN D.D. 129 AND ADJOINING GOVERNMENT LAND, LAU FAU SHAN, YUEN LONG, NEW TERRITORIES  
SCALE 1 : 2 500 比例尺

米 METRES 50 0 50 100 米 METRES

規劃署  
PLANNING DEPARTMENT



參考編號  
REFERENCE No.  
AYL-LFS/352

圖 PLAN  
A-1b



S/YL-LFS/9

D.D.129

強行執行案件號碼  
E/YL-LFS/492  
Enforcement Case No.  
E/YL-LFS/492

貯物  
Storage

廁所  
Toilet

觀音廟  
Kwun Yum Temple

停泊汽車  
Parking of Vehicles

空置  
Vacant

S/TSW/14

連接天華路的通道  
ACCESS LEADING FROM  
TIN WAH ROAD

天影路  
TIN YING ROAD

D.D.126

GB

貯物  
Storage

植物  
Plants

註釋 Notes:

- (1) 2020年3月19日勘測的土地用途  
Land uses shown on this plan are in accordance with the land use survey conducted by the Planning Department on 19.3.2020
- (2) \* 土地用途跟1992年3月勘測的土地用途一致  
Indicates that the use is the same as that revealed by the land use survey conducted by the Planning Department on Mar 1992
- (3) ^ 土地用途跟1992年3月勘測的土地用途有別  
Indicates that the use is different from that revealed by the land use survey conducted by the Planning Department on Mar 1992

圖例 LEGEND

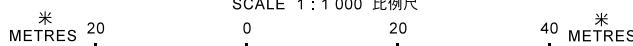
- 申請地點(界線只作識別用)  
APPLICATION SITE  
(BOUNDARY FOR IDENTIFICATION PURPOSE ONLY)
- 政府土地  
GOVERNMENT LAND
- 休憩用地  
OPEN SPACE
- 綠化地帶  
GREEN BELT
- 丈量約份界線  
D.D. BOUNDARY
- 實地照片的觀景點  
VIEWING POINT OF SITE PHOTO
- 入口/出口  
INGRESS / EGRESS

平面圖 SITE PLAN

擬議臨時宗教機構(觀音廟)(為期3年)

新界元朗流浮山丈量約份第129約地段第1613號(部分)、第1614號(部分)、第1615號(部分)、第1616號(部分)、第1619號(部分)、第1628號(部分)、第1629號(部分)、第1630號、第1631號、第1632號(部分)及第1635號(部分)和毗連政府土地  
PROPOSED TEMPORARY RELIGIOUS INSTITUTION (KWUN YUM TEMPLE) FOR A PERIOD OF 3 YEARS  
LOTS 1613 (PART), 1614 (PART), 1615 (PART), 1616 (PART), 1619 (PART), 1628 (PART), 1629 (PART), 1630, 1631, 1632 (PART) AND 1635 (PART) IN D.D. 129 AND ADJOINING GOVERNMENT LAND, LAU FAU SHAN, YUEN LONG, NEW TERRITORIES  
SCALE 1 : 1 000 比例尺

本摘要圖於2020年5月12日擬備，所根據的資料為測量圖編號 2-SW-22B 及 2-SW-22D  
EXTRACT PLAN PREPARED ON 12.5.2020  
BASED ON SURVEY SHEETS No. 2-SW-22B & 2-SW-22D



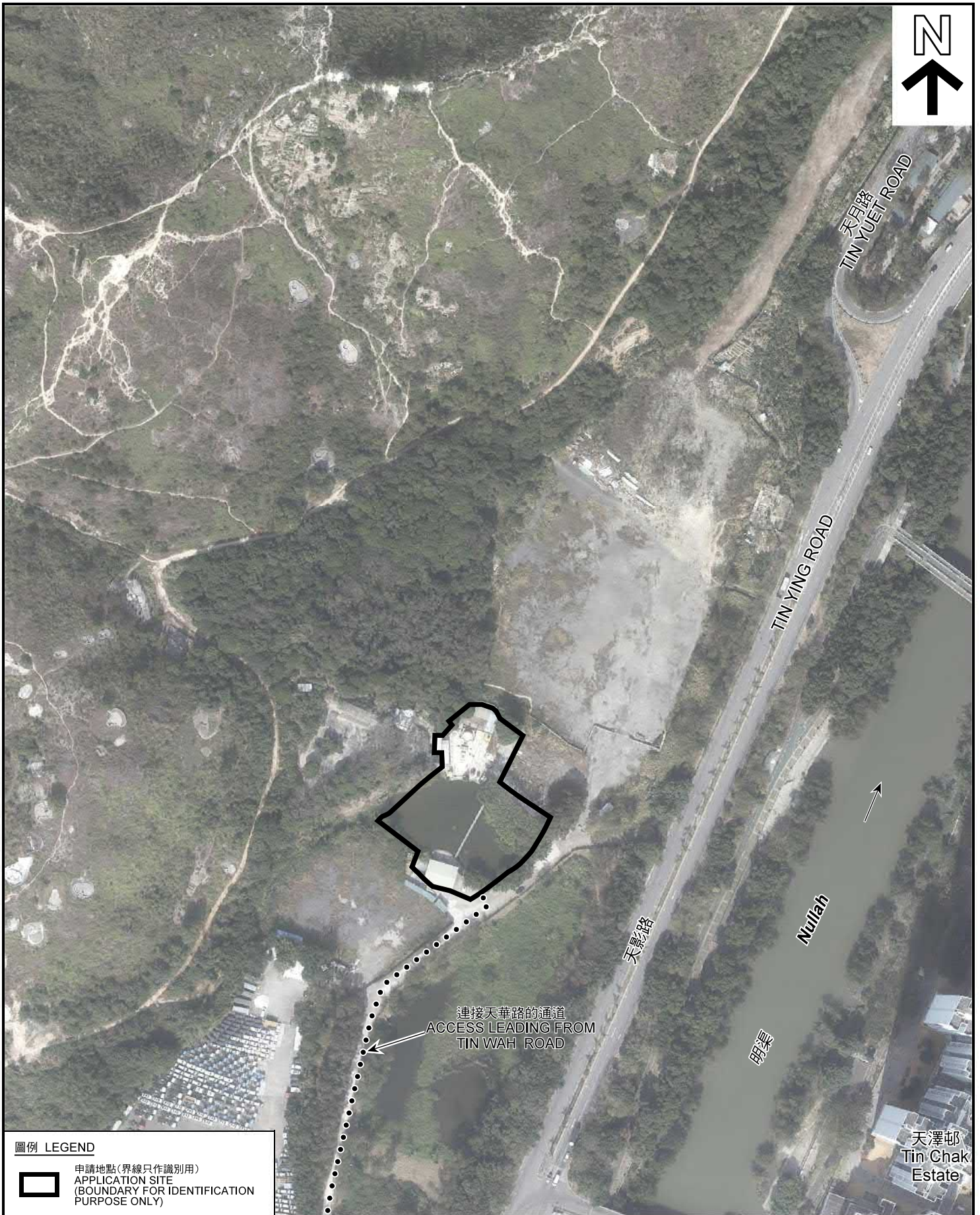
規劃署  
PLANNING  
DEPARTMENT



參考編號  
REFERENCE No.  
AYL-LFS/352

圖 PLAN  
A-2





圖例 LEGEND



申請地點(界線只作識別用)  
APPLICATION SITE  
(BOUNDARY FOR IDENTIFICATION  
PURPOSE ONLY)

本摘要圖於2020年5月15日擬備，所根據的資料為地政總署於2018年1月3日拍得的航攝照片編號 E032731C  
EXTRACT PLAN PREPARED ON 15.5.2020  
BASED ON AERIAL PHOTO No.  
E032731C TAKEN ON 3.1.2018  
BY LANDS DEPARTMENT

2018年1月3日拍攝的航攝照片  
AERIAL PHOTO TAKEN ON 3.1.2018

擬議臨時宗教機構(觀音廟)(為期3年)  
新界元朗流浮山丈量約份第129約地段第1613號(部分)、第1614號(部分)、  
第1615號(部分)、第1616號(部分)、第1619號(部分)、第1628號(部分)、第1629號(部分)、  
第1630號、第1631號、第1632號(部分)及第1635號(部分)和毗連政府土地  
PROPOSED TEMPORARY RELIGIOUS INSTITUTION  
(KWUN YUM TEMPLE) FOR A PERIOD OF 3 YEARS  
LOTS 1613 (PART), 1614 (PART), 1615 (PART), 1616 (PART), 1619 (PART), 1628 (PART),  
1629 (PART), 1630, 1631, 1632 (PART) AND 1635 (PART) IN D.D. 129 AND ADJOINING  
GOVERNMENT LAND, LAU FAU SHAN, YUEN LONG, NEW TERRITORIES

規劃署  
PLANNING  
DEPARTMENT




參考編號  
REFERENCE No.  
AYL-LFS/352

圖 PLAN  
A-3a





圖例 LEGEND

 申請地點(界線只作識別用)  
APPLICATION SITE  
(BOUNDARY FOR IDENTIFICATION  
PURPOSE ONLY)

本摘要圖於2020年5月12日擬備，所根據的資料為地政總署於1997年10月15日拍得的航攝照片編號 CN18046  
EXTRACT PLAN PREPARED ON 12.5.2020  
BASED ON AERIAL PHOTO No.  
CN18046 TAKEN ON 15.10.1997  
BY LANDS DEPARTMENT

1997年10月15日拍攝的航攝照片  
AERIAL PHOTO TAKEN ON 15.10.1997

擬議臨時宗教機構(觀音廟)(為期3年)  
新界元朗流浮山丈量約份第129約地段第1613號(部分)、第1614號(部分)、  
第1615號(部分)、第1616號(部分)、第1619號(部分)、第1628號(部分)、第1629號(部分)、  
第1630號、第1631號、第1632號(部分)及第1635號(部分)和毗連政府土地  
PROPOSED TEMPORARY RELIGIOUS INSTITUTION  
(KWUN YUM TEMPLE) FOR A PERIOD OF 3 YEARS  
LOTS 1613 (PART), 1614 (PART), 1615 (PART), 1616 (PART), 1619 (PART), 1628 (PART),  
1629 (PART), 1630, 1631, 1632 (PART) AND 1635 (PART) IN D.D. 129 AND ADJOINING  
GOVERNMENT LAND, LAU FAU SHAN, YUEN LONG, NEW TERRITORIES

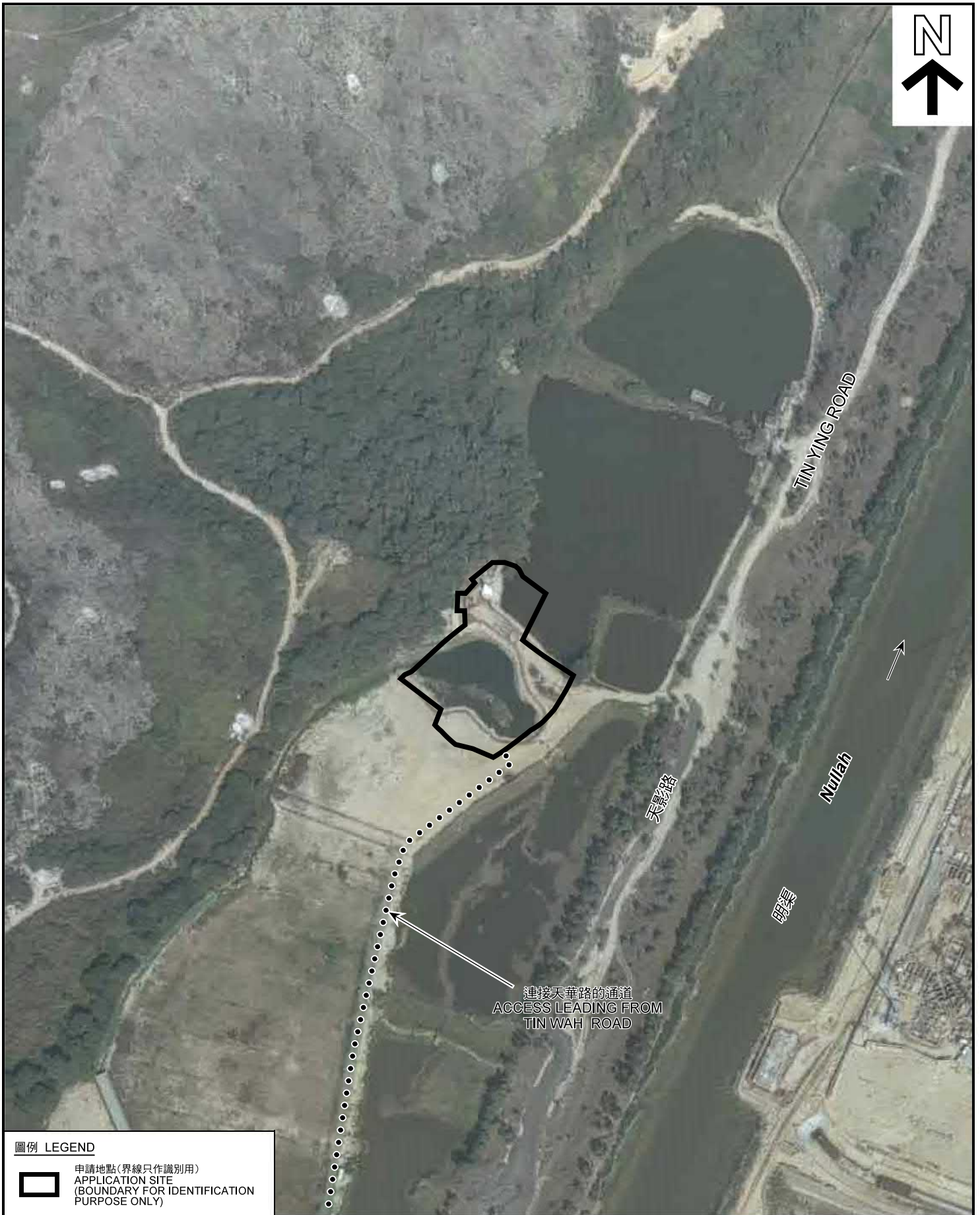
規劃署  
PLANNING  
DEPARTMENT



參考編號  
REFERENCE No.  
AYL-LFS/352

圖 PLAN  
A-3b





圖例 LEGEND



申請地點(界線只作識別用)  
APPLICATION SITE  
(BOUNDARY FOR IDENTIFICATION  
PURPOSE ONLY)

本摘要圖於2020年5月12日擬備，所根據的資料為地政總署於1999年2月9日拍得的航攝照片編號 CN22492  
EXTRACT PLAN PREPARED ON 12.5.2020  
BASED ON AERIAL PHOTO No.  
CN22492 TAKEN ON 9.2.1999  
BY LANDS DEPARTMENT

1999年2月9日拍攝的航攝照片  
AERIAL PHOTO TAKEN ON 9.2.1999

擬議臨時宗教機構(觀音廟)(為期3年)  
新界元朗流浮山丈量約份第129約地段第1613號(部分)、第1614號(部分)、  
第1615號(部分)、第1616號(部分)、第1619號(部分)、第1628號(部分)、第1629號(部分)、  
第1630號、第1631號、第1632號(部分)及第1635號(部分)和毗連政府土地  
PROPOSED TEMPORARY RELIGIOUS INSTITUTION  
(KWUN YUM TEMPLE) FOR A PERIOD OF 3 YEARS  
LOTS 1613 (PART), 1614 (PART), 1615 (PART), 1616 (PART), 1619 (PART), 1628 (PART),  
1629 (PART), 1630, 1631, 1632 (PART) AND 1635 (PART) IN D.D. 129 AND ADJOINING  
GOVERNMENT LAND, LAU FAU SHAN, YUEN LONG, NEW TERRITORIES

規劃署  
PLANNING  
DEPARTMENT



參考編號  
REFERENCE No.  
AYL-LFS/352

圖 PLAN  
A-3c



1



2



3



申請地點界線只作識別用  
APPLICATION SITE BOUNDARY FOR IDENTIFICATION PURPOSE ONLY

**實地照片 SITE PHOTO**

擬議臨時宗教機構(觀音廟)(為期3年)

新界元朗流浮山丈量約份第129約地段第1613號(部分)、第1614號(部分)、  
第1615號(部分)、第1616號(部分)、第1619號(部分)、第1628號(部分)、第1629號(部分)、  
第1630號、第1631號、第1632號(部分)及第1635號(部分)和毗連政府土地

PROPOSED TEMPORARY RELIGIOUS INSTITUTION

(KWUN YUM TEMPLE) FOR A PERIOD OF 3 YEARS  
LOTS 1613 (PART), 1614 (PART), 1615 (PART), 1616 (PART), 1619 (PART), 1628 (PART),  
1629 (PART), 1630, 1631, 1632 (PART) AND 1635 (PART) IN D.D. 129 AND ADJOINING  
GOVERNMENT LAND, LAU FAU SHAN, YUEN LONG, NEW TERRITORIES

規 劃 署  
**PLANNING  
DEPARTMENT**



參考編號  
REFERENCE No.  
**A/YL-LFS/352**

圖 PLAN  
**A-4a**

本圖於2020年3月23日擬備，所根據的資料為攝於2020年3月19日的實地照片  
PLAN PREPARED ON 23.3.2020  
BASED ON SITE PHOTOS  
TAKEN ON 19.3.2020



4

申請地點  
APPLICATION SITE



5

申請地點  
APPLICATION SITE



6

申請地點  
APPLICATION SITE

申請地點界線只作識別用  
APPLICATION SITE BOUNDARY FOR IDENTIFICATION PURPOSE ONLY

**實地照片 SITE PHOTO**

擬議臨時宗教機構(觀音廟)(為期3年)

新界元朗流浮山丈量約份第129約地段第1613號(部分)、第1614號(部分)、  
第1615號(部分)、第1616號(部分)、第1619號(部分)、第1628號(部分)、第1629號(部分)、  
第1630號、第1631號、第1632號(部分)及第1635號(部分)和毗連政府土地

PROPOSED TEMPORARY RELIGIOUS INSTITUTION

(KWUN YUM TEMPLE) FOR A PERIOD OF 3 YEARS  
LOTS 1613 (PART), 1614 (PART), 1615 (PART), 1616 (PART), 1619 (PART), 1628 (PART),  
1629 (PART), 1630, 1631, 1632 (PART) AND 1635 (PART) IN D.D. 129 AND ADJOINING  
GOVERNMENT LAND, LAU FAU SHAN, YUEN LONG, NEW TERRITORIES

規劃署  
PLANNING  
DEPARTMENT



參考編號  
REFERENCE No.  
A/YL-LFS/352

圖 PLAN  
A-4b

本圖於2020年3月23日擬備，所根據的  
資料為攝於2020年3月19日的實地照片  
PLAN PREPARED ON 23.3.2020  
BASED ON SITE PHOTOS  
TAKEN ON 19.3.2020



7



與申請編號  
A/YL-LFS/304重疊  
Overlapped with Application No.  
A/YL-LFS/304

8



申請地點界線只作識別用  
APPLICATION SITE BOUNDARY FOR IDENTIFICATION PURPOSE ONLY

**實地照片 SITE PHOTO**

本圖於2020年3月23日擬備，所根據的資料為攝於2020年3月19日的實地照片  
PLAN PREPARED ON 23.3.2020  
BASED ON SITE PHOTOS  
TAKEN ON 19.3.2020

擬議臨時宗教機構(觀音廟)(為期3年)  
新界元朗流浮山丈量約份第129約地段第1613號(部分)、第1614號(部分)、  
第1615號(部分)、第1616號(部分)、第1619號(部分)、第1628號(部分)、第1629號(部分)、  
第1630號、第1631號、第1632號(部分)及第1635號(部分)和毗連政府土地  
PROPOSED TEMPORARY RELIGIOUS INSTITUTION  
(KWUN YUM TEMPLE) FOR A PERIOD OF 3 YEARS  
LOTS 1613 (PART), 1614 (PART), 1615 (PART), 1616 (PART), 1619 (PART), 1628 (PART),  
1629 (PART), 1630, 1631, 1632 (PART) AND 1635 (PART) IN D.D. 129 AND ADJOINING  
GOVERNMENT LAND, LAU FAU SHAN, YUEN LONG, NEW TERRITORIES

規劃署  
PLANNING  
DEPARTMENT



參考編號  
REFERENCE No.  
A/YL-LFS/352

圖 PLAN  
A-4c





與申請編號  
A/YL-LFS/304重疊  
Overlapped with Application No.  
A/YL-LFS/304



與申請編號  
A/YL-LFS/304重疊  
Overlapped with Application No.  
A/YL-LFS/304

申請地點界線只作識別用  
APPLICATION SITE BOUNDARY FOR IDENTIFICATION PURPOSE ONLY

**實地照片 SITE PHOTO**

擬議臨時宗教機構(觀音廟)(為期3年)

新界元朗流浮山丈量約份第129約地段第1613號(部分)、第1614號(部分)、  
第1615號(部分)、第1616號(部分)、第1619號(部分)、第1628號(部分)、第1629號(部分)、  
第1630號、第1631號、第1632號(部分)及第1635號(部分)和毗連政府土地

PROPOSED TEMPORARY RELIGIOUS INSTITUTION

(KWUN YUM TEMPLE) FOR A PERIOD OF 3 YEARS

LOTS 1613 (PART), 1614 (PART), 1615 (PART), 1616 (PART), 1619 (PART), 1628 (PART),  
1629 (PART), 1630, 1631, 1632 (PART) AND 1635 (PART) IN D.D. 129 AND ADJOINING  
GOVERNMENT LAND, LAU FAU SHAN, YUEN LONG, NEW TERRITORIES

規劃署  
PLANNING  
DEPARTMENT



參考編號  
REFERENCE No.  
A/YL-LFS/352

圖 PLAN  
A-4d

本圖於2020年3月23日擬備，所根據的  
資料為攝於2020年3月19日的實地照片  
PLAN PREPARED ON 23.3.2020  
BASED ON SITE PHOTOS  
TAKEN ON 19.3.2020