

Proposed Covered Land Area, Total 1,047.08m²

Area	Description	L x W = m ² (H)
1.	Caravan – Spod	9.4m x 9.9m = 93.06m ² (3.17m)
2.	Inflatable Tents – A5	9.4m x 6.8m = 63.92m ² (3.0m)
3.	Inflatable Tents – A4	9.4m x 6.8m = 63.92m ² (3.0m)
4.	Inflatable Tents – A3	9.4m x 6.8m = 63.92m ² (3.0m)
5.	Inflatable Tents – A2	9.4m x 6.8m = 63.92m ² (3.0m)
6.	Inflatable Tents – A1	9.4m x 6.8m = 63.92m ² (3.0m)
7.	Inflatable Tents – A0	9.4m x 6.8m = 63.92m ² (3.0m)
8.	Storage Room	6.0m x 4.9m = 29.4m ² (2.42m)
9.	Caravan – X1	8.0m x 6.4m = 51.2m ² (2.65m)
10.	Caravan – X5	8.3m x 6.1m = 50.63m ² (2.81m)
11.	Caravan – X6	8.4m x 6.1m = 51.24m ² (2.65m)
12.	Caravan – D1	8.6m x 6.0m = 51.6m ² (2.62m)
13.	Caravan – S3	8.3m x 6.0m = 49.8m ² (2.73m)
14.	Caravan – S4	8.3m x 6.2m = 51.46m ² (2.73m)
15.	Caravan – S2	8.0m x 6.8m = 54.4m ² (2.81m)
16.	Storage	3.0m x 6.0m = 18.0m ² (2.12m)
17.	Reception	12.2m x 7.3m = 89.06m ² (2.42m)
18.	Inflatable Tents – Rainbow	6.5m x 5.8m = 37.7m ² (2.45m)
19.	Inflatable Tents – Mushroom	5.3m x 6.5m = 34.45m ² (2.5m)
20.	CLP Meter Room	1.3m x 1.2m = 1.56m ² (2.42m)

(摘錄自申請人於 24. 2. 2020 呈交的進一步資料)
(Extract from Applicant's Further
Information Submitted on 24.2.2020)

參考編號
REFERENCE No.
A/YL-PN/59

繪圖 DRAWING
A-1

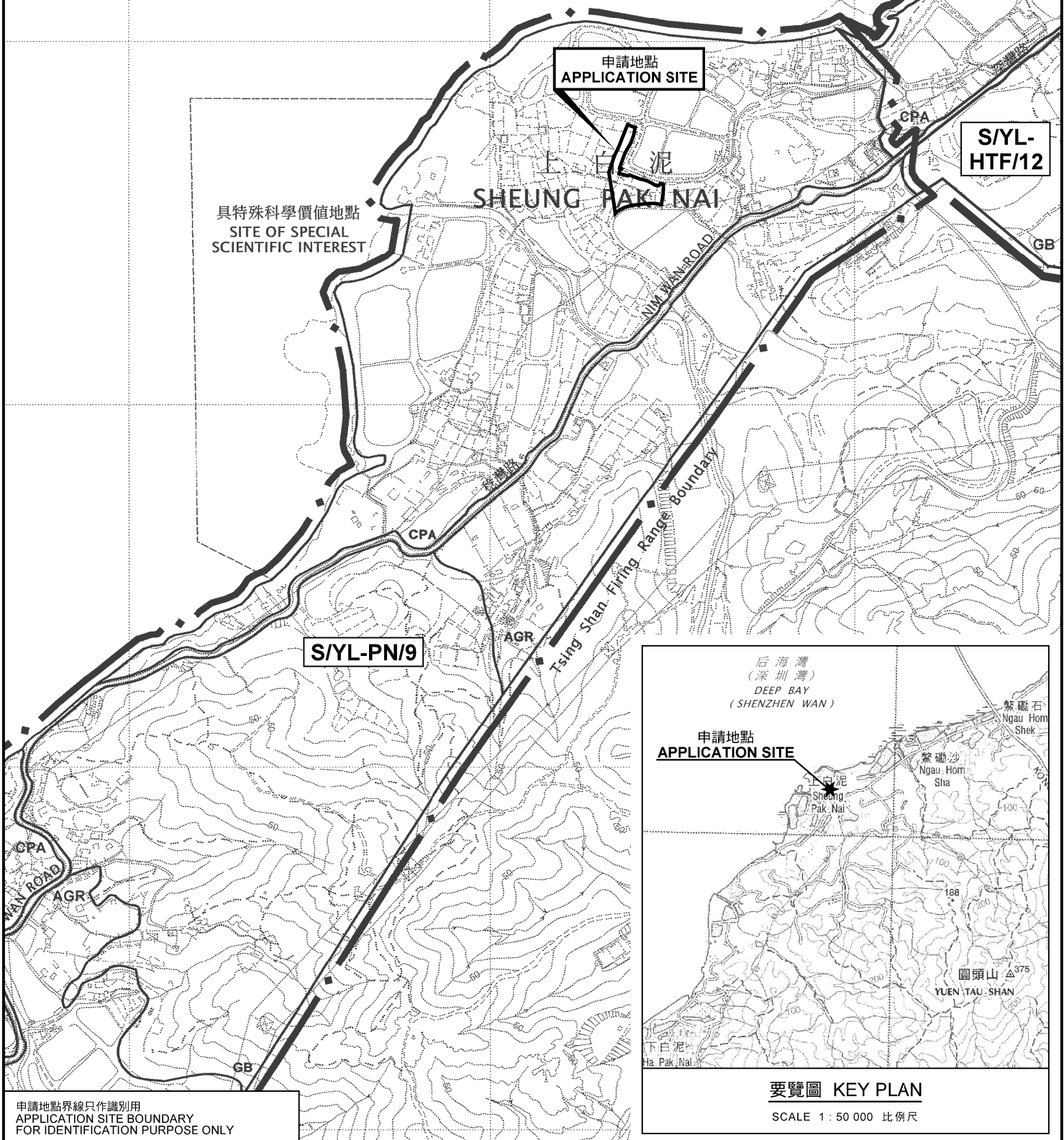


(摘錄自申請人於 15. 4. 2020 呈交的進一步資料)
(Extract from Applicant's Further
Information Submitted on 15.4.2020)

參考編號
REFERENCE No.
A/YL-PN/59

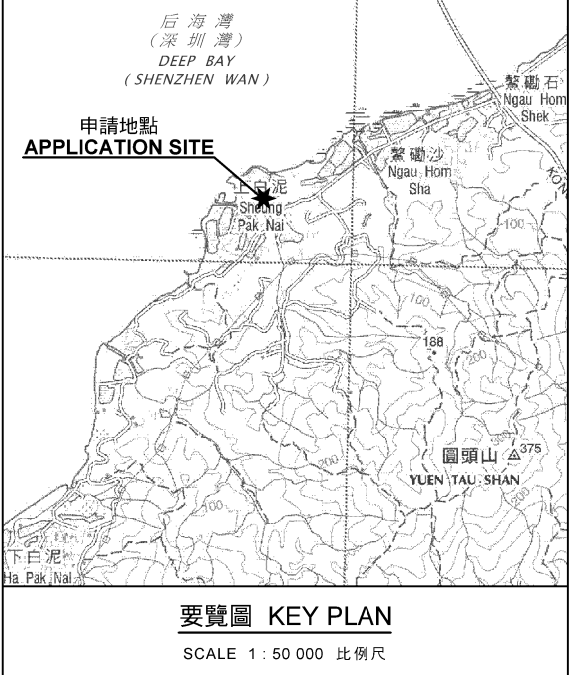
繪圖 DRAWING
A-2

后海灣
(深圳灣)
DEEP BAY
(SHENZHEN WAN)



具特殊科學價值地點
SITE OF SPECIAL
SCIENTIFIC INTEREST

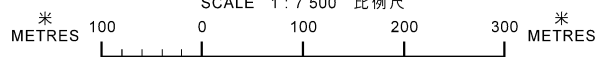
上白泥
SHEUNG PAK NAI



申請地點界線只作識別用
APPLICATION SITE BOUNDARY
FOR IDENTIFICATION PURPOSE ONLY

位置圖 LOCATION PLAN

臨時教育及度假營(為期3年)
新界元朗上白泥丈量約份第135約地段第11號(部分)、
第12號(部分)及第13號(部分)和毗連政府土地
TEMPORARY EDUCATION / HOLIDAY CAMP
FOR A PERIOD OF 3 YEARS
LOTS 11 (PART), 12 (PART) AND 13 (PART) IN D.D. 135
AND ADJOINING GOVERNMENT LAND,
SHEUNG PAK NAI, YUEN LONG, NEW TERRITORIES
SCALE 1:7 500 比例尺



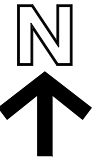
本摘要圖於2020年4月17日擬備，
所根據的資料為於2006年10月17日
核准的分區計劃大綱圖編號 S/YL-PN/9
EXTRACT PLAN PREPARED ON 17.4.2020
BASED ON OUTLINE ZONING PLAN No.
S/YL-PN/9 APPROVED ON 17.10.2006

規劃署
PLANNING
DEPARTMENT



參考編號
REFERENCE No.
A/YL-PN/59

圖 PLAN
A-1a



上白泥
Sheung Pak Nai

申請地點
APPLICATION SITE

先前申請
PREVIOUS APPLICATION
49 (24.11.17)

先前申請
PREVIOUS APPLICATION
53 (18.5.18)

NIM WAN ROAD
橋灣路

圖例 LEGEND

244 (17.7.04)

被拒絕的申請
REJECTED APPLICATION

72 (10.9.99)

會議日期
DATE OF MEETING

申請編號
APPLICATION NUMBER

申請地點界線只作識別用
APPLICATION SITE BOUNDARY
FOR IDENTIFICATION PURPOSE ONLY

先前申請圖 PREVIOUS APPLICATIONS PLAN

臨時教育及度假營(為期3年)
新界元朗上白泥丈量約份第135約地段第11號(部分)、
第12號(部分)及第13號(部分)和毗連政府土地
TEMPORARY EDUCATION / HOLIDAY CAMP
FOR A PERIOD OF 3 YEARS
LOTS 11 (PART), 12 (PART) AND 13 (PART) IN D.D.135
AND ADJOINING GOVERNMENT LAND,
SHEUNG PAK NAI, YUEN LONG, NEW TERRITORIES
SCALE 1 : 1 500 比例尺

米 20 0 20 40 60 米
METRES

本摘要圖於2020年4月17日擬備，所根據的資料為測量圖編號 5-NE-10A 及 5-NE-10C
EXTRACT PLAN PREPARED ON 17.4.2020
BASED ON SURVEY SHEETS No.
5-NE-10A & 5-NE-10C

規劃署
PLANNING
DEPARTMENT



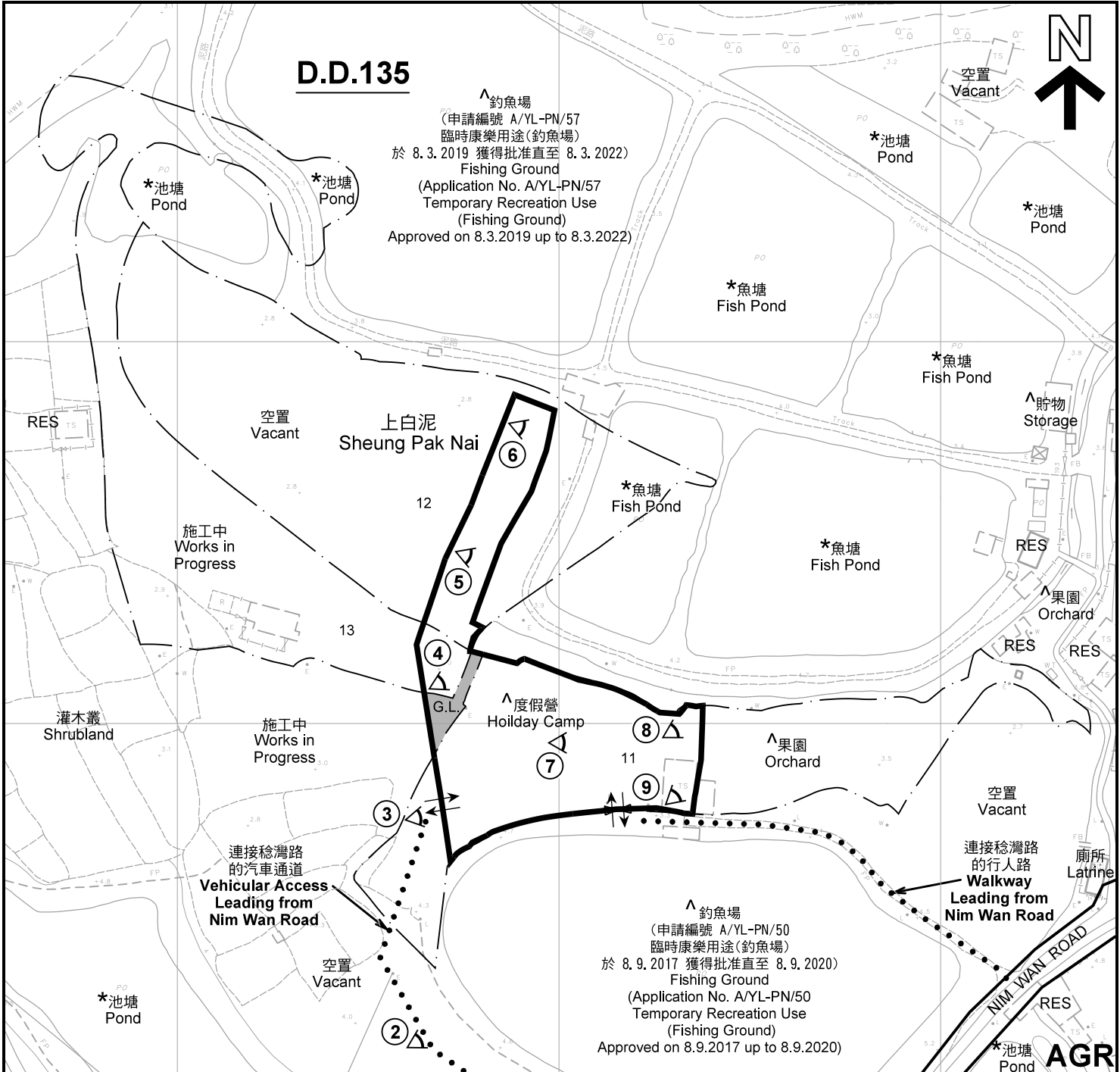
參考編號
REFERENCE No.
A/YL-PN/59

圖 PLAN
A-1b

D.D.135



▲ 釣魚場
 (申請編號 A/YL-PN/57
 臨時康樂用途(釣魚場)
 於 8.3.2019 獲得批准直至 8.3.2022)
 Fishing Ground
 (Application No. A/YL-PN/57
 Temporary Recreation Use
 (Fishing Ground)
 Approved on 8.3.2019 up to 8.3.2022)



▲ 釣魚場
 (申請編號 A/YL-PN/50
 臨時康樂用途(釣魚場)
 於 8.9.2017 獲得批准直至 8.9.2020)
 Fishing Ground
 (Application No. A/YL-PN/50
 Temporary Recreation Use
 (Fishing Ground)
 Approved on 8.9.2017 up to 8.9.2020)

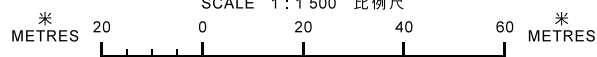
CPA

- 註釋 Notes :
- 2020年3月13日勘測的土地用途
Land uses shown on this plan are in accordance with the land use survey conducted by the Planning Department on 13.3.2020
 - * 土地用途跟1992年3月勘測的土地用途一致
Indicates that the use is the same as that revealed by the land use survey conducted by the Planning Department in Mar 1992
 - ▲ 土地用途跟1992年3月勘測的土地用途有別
Indicates that the use is different from that revealed by the land use survey conducted by the Planning Department in Mar 1992

圖例 LEGEND	
	申請地點(界線只作識別用) APPLICATION SITE (BOUNDARY FOR IDENTIFICATION PURPOSE ONLY)
	海岸保護區 COASTAL PROTECTION AREA
	農業 AGRICULTURE
	政府土地 GOVERNMENT LAND
	住用構築物 RESIDENTIAL STRUCTURES
	實地照片的觀景點 VIEWING POINT OF SITE PHOTO
	入口/出口 INGRESS / EGRESS
	行人入口/出口 PEDESTRIAN INGRESS / EGRESS

平面圖 SITE PLAN

臨時教育及度假營(為期3年)
 新界元朗上白泥丈量約份第135約地段第11號(部分)、
 第12號(部分)及第13號(部分)和毗連政府土地
 TEMPORARY EDUCATION / HOLIDAY CAMP
 FOR A PERIOD OF 3 YEARS
 LOTS 11 (PART), 12 (PART) AND 13 (PART) IN D.D.135
 AND ADJOINING GOVERNMENT LAND,
 SHEUNG PAK NAI, YUEN LONG, NEW TERRITORIES
 SCALE 1 : 1 500 比例尺



本摘要圖於2020年4月7日擬備，所根據的
 資料為測量圖編號 5-NE-10A 及 5-NE-10C
 EXTRACT PLAN PREPARED ON 7.4.2020
 BASED ON SURVEY SHEETS No.
 5-NE-10A and 5-NE-10C

規劃署
 PLANNING
 DEPARTMENT



參考編號
 REFERENCE No.
 A/YL-PN/59

圖 PLAN
 A-2

后海灣
(深圳灣)
DEEP BAY
(SHENZHEN WAN)



圖例 LEGEND



申請地點(界線只作識別用)
APPLICATION SITE
(BOUNDARY FOR IDENTIFICATION
PURPOSE ONLY)

本摘要圖於2020年4月6日擬備，所根據的資料為地政總署於2018年1月3日拍得的航攝照片編號 E032746C
EXTRACT PLAN PREPARED ON 6.4.2020
BASED ON AERIAL PHOTO No.
E032746C TAKEN ON 3.1.2018
BY LANDS DEPARTMENT

2018年1月3日拍攝的航攝照片
AERIAL PHOTO TAKEN ON 3.1.2018

臨時教育及度假營(為期3年)
新界元朗上白泥丈量約份第135約地段第11號(部分)、
第12號(部分)及第13號(部分)和毗連政府土地
TEMPORARY EDUCATION / HOLIDAY CAMP
FOR A PERIOD OF 3 YEARS
LOTS 11 (PART), 12 (PART) AND 13 (PART) IN D.D.135
AND ADJOINING GOVERNMENT LAND,
SHEUNG PAK NAI, YUEN LONG, NEW TERRITORIES

規劃署
PLANNING
DEPARTMENT



參考編號
REFERENCE No.
A/YL-PN/59

圖 PLAN
A-3a

后海灣
(深圳灣)
DEEP BAY
(SHENZHEN WAN)



上白泥
Sheung Pak Nai

NIM WAN ROAD

松灣路
SUNG WAN ROAD

圖例 LEGEND



申請地點(界線只作識別用)
APPLICATION SITE
(BOUNDARY FOR IDENTIFICATION
PURPOSE ONLY)

本摘要圖於2020年4月7日擬備，所根據的資料為地政總署於2016年10月13日拍得的航攝照片編號 E004295C
EXTRACT PLAN PREPARED ON 7.4.2020
BASED ON AERIAL PHOTO No.
E004295C TAKEN ON 13.10.2016
BY LANDS DEPARTMENT

2016年10月13日拍攝的航攝照片
AERIAL PHOTO TAKEN ON 13.10.2016

臨時教育及度假營(為期3年)
新界元朗上白泥丈量約份第135約地段第11號(部分)、
第12號(部分)及第13號(部分)和毗連政府土地
TEMPORARY EDUCATION / HOLIDAY CAMP
FOR A PERIOD OF 3 YEARS
LOTS 11 (PART), 12 (PART) AND 13 (PART) IN D.D.135
AND ADJOINING GOVERNMENT LAND,
SHEUNG PAK NAI, YUEN LONG, NEW TERRITORIES

規劃署
PLANNING
DEPARTMENT



參考編號
REFERENCE No.
A/YL-PN/59

圖 PLAN
A-3b

1



申請地點 APPLICATION SITE



3



申請地點界線只作識別用 APPLICATION SITE BOUNDARY FOR IDENTIFICATION PURPOSE ONLY

實地照片 SITE PHOTOS

臨時教育及度假營(為期3年)
 新界元朗上白泥丈量約份第135約地段第11號(部分)、
 第12號(部分)及第13號(部分)和毗連政府土地
 TEMPORARY EDUCATION / HOLIDAY CAMP
 FOR A PERIOD OF 3 YEARS
 LOTS 11 (PART), 12 (PART) AND 13 (PART) IN D.D.135
 AND ADJOINING GOVERNMENT LAND,
 SHEUNG PAK NAI, YUEN LONG, NEW TERRITORIES

規劃署
 PLANNING
 DEPARTMENT



本圖於2020年4月6日擬備，所根據的資料為攝於2020年3月13日的實地照片
 PLAN PREPARED ON
 BASED ON SITE PHOTOS
 TAKEN ON 13.3.2020

參考編號
 REFERENCE No.
 A/YL-PN/59

圖 PLAN
 A-4a

4



申請地點
APPLICATION SITE

5



申請地點
APPLICATION SITE

6



申請地點
APPLICATION SITE

實地照片 SITE PHOTOS

臨時教育及度假營(為期3年)
 新界元朗上白泥丈量約份第135約地段第11號(部分)、
 第12號(部分)及第13號(部分)和毗連政府土地
 TEMPORARY EDUCATION / HOLIDAY CAMP
 FOR A PERIOD OF 3 YEARS
 LOTS 11 (PART), 12 (PART) AND 13 (PART) IN D.D. 135
 AND ADJOINING GOVERNMENT LAND,
 SHEUNG PAK NAI, YUEN LONG, NEW TERRITORIES

規劃署
 PLANNING
 DEPARTMENT



參考編號
 REFERENCE No.
 A/YL-PN/59

圖 PLAN
 A-4b

本圖於2020年4月6日擬備，所根據的資料為攝於2020年3月13日的實地照片
 PLAN PREPARED ON
 BASED ON SITE PHOTOS
 TAKEN ON 13.3.2020



申請地點
APPLICATION SITE



申請地點
APPLICATION SITE



申請地點
APPLICATION SITE

實地照片 SITE PHOTOS

臨時教育及度假營(為期3年)
 新界元朗上白泥丈量約份第135約地段第11號(部分)、
 第12號(部分)及第13號(部分)和毗連政府土地
 TEMPORARY EDUCATION / HOLIDAY CAMP
 FOR A PERIOD OF 3 YEARS
 LOTS 11 (PART), 12 (PART) AND 13 (PART) IN D.D.135
 AND ADJOINING GOVERNMENT LAND,
 SHEUNG PAK NAI, YUEN LONG, NEW TERRITORIES

規劃署
**PLANNING
 DEPARTMENT**



參考編號
 REFERENCE No.
A/YL-PN/59

圖 PLAN
A-4c

本圖於2020年4月6日擬備，所根據的資料為攝於2020年3月13日的實地照片
 PLAN PREPARED ON
 BASED ON SITE PHOTOS
 TAKEN ON 13.3.2020