

**Legend**

The Application Site

Access to the Application Site

Plan Based on Draft Ping Shan Outline Zoning Plan No. S/YL-PS/17 Gazetted on 26.5.2017

**Location Plan**

Temporary Warehouse (Storage of Daily Necessities) Various Lots in DD122 and Adjoining Government Land, Ping Shan, Yuen Long

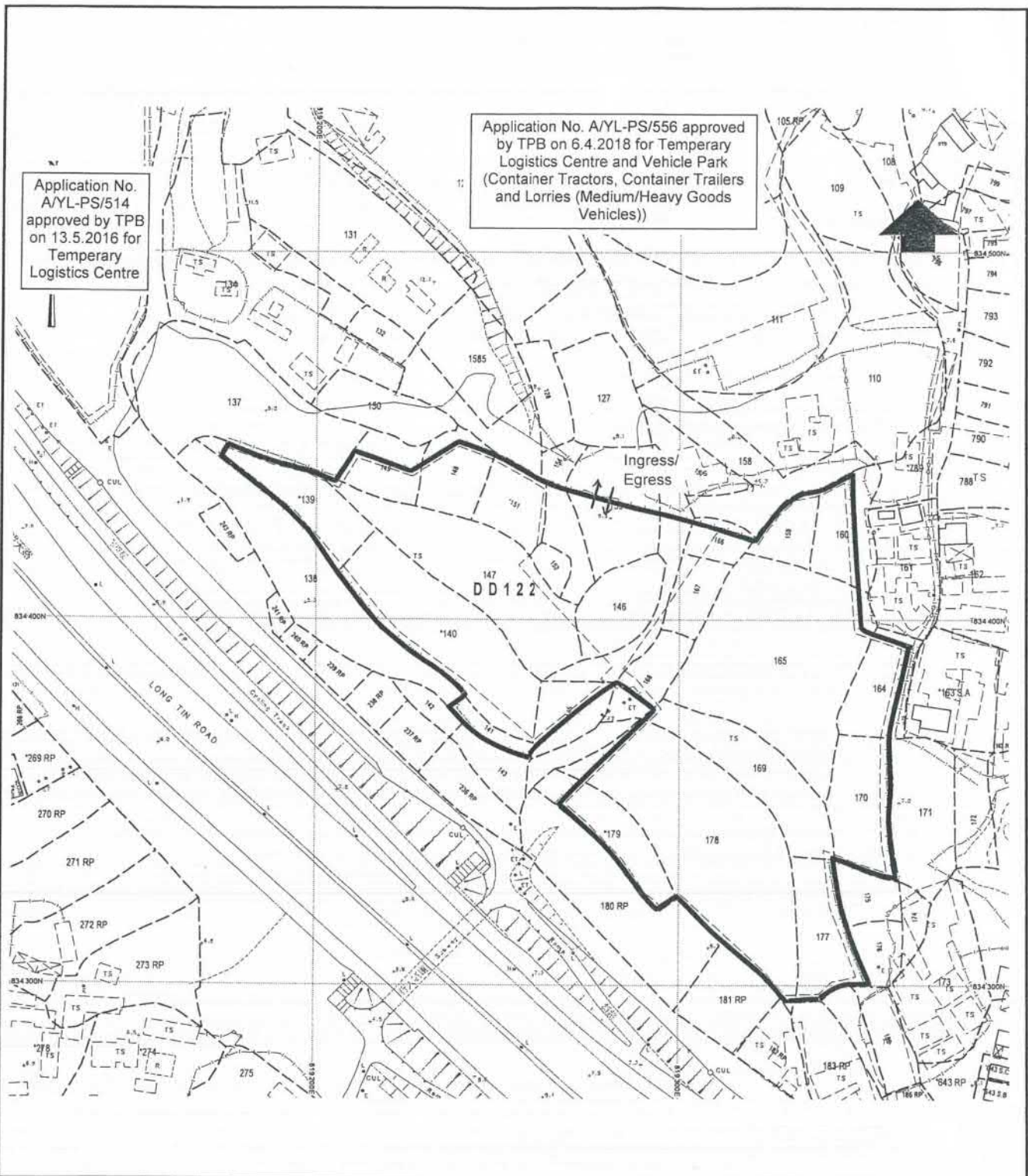
0 200 400 METRES

**Plan 1**

**PlanArch Consultants Ltd.**

Revision:      Date: 14.9.2018





**Legend**

The Application Site

Base Plan Extracted from  
Lot Index Plan  
No. MH0067082018  
Prepared by the District Survey  
Office /MPC HK on 15.8.2018

**Site Plan**

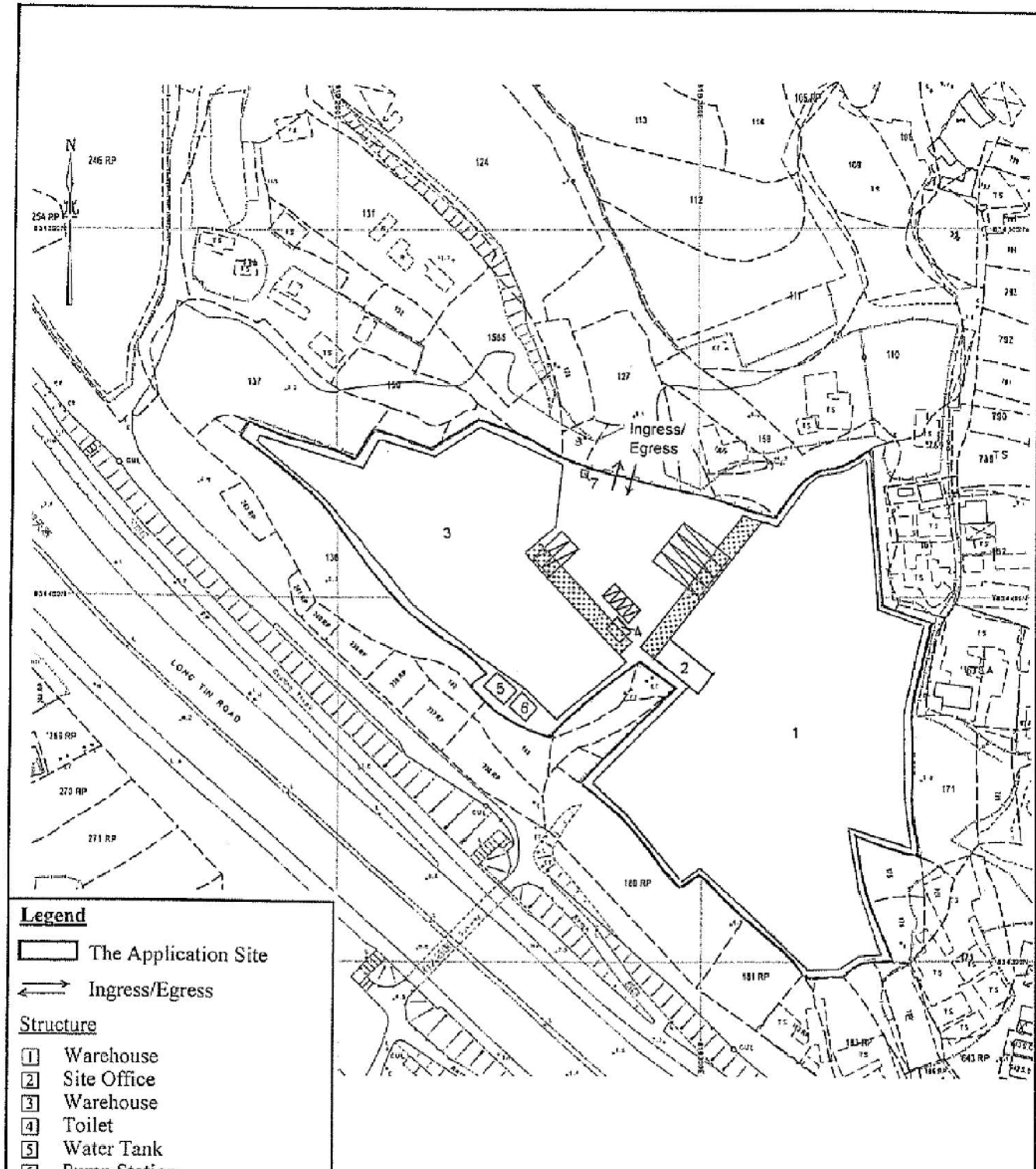
Temporary Warehouse  
(Storage of Daily Necessities)  
Various Lots in DD122  
and Adjoining Government Land,  
Ping Shan, Yuen Long

0 10 20 30 40 50 METRES

**Plan 2**

**PlanArch Consultants Ltd.**

Revision:      Date: 14.9.2018



- Legend**
- The Application Site
  - Ingress/Egress
- Structure**
- ① Warehouse
  - ② Site Office
  - ③ Warehouse
  - ④ Toilet
  - ⑤ Water Tank
  - ⑥ Pump Station
  - ⑦ Guard Room
- Loading/Unloading Space**
- Container Trailer / Tractor (16m x 3.5m)
  - Medium / Heavy Goods Vehicle (11m x 3.5m)
- Parking Space**
- Private Car / Light Goods Vehicle (5m x 2.5m)
  - Rain Shelter

**Layout Plan**

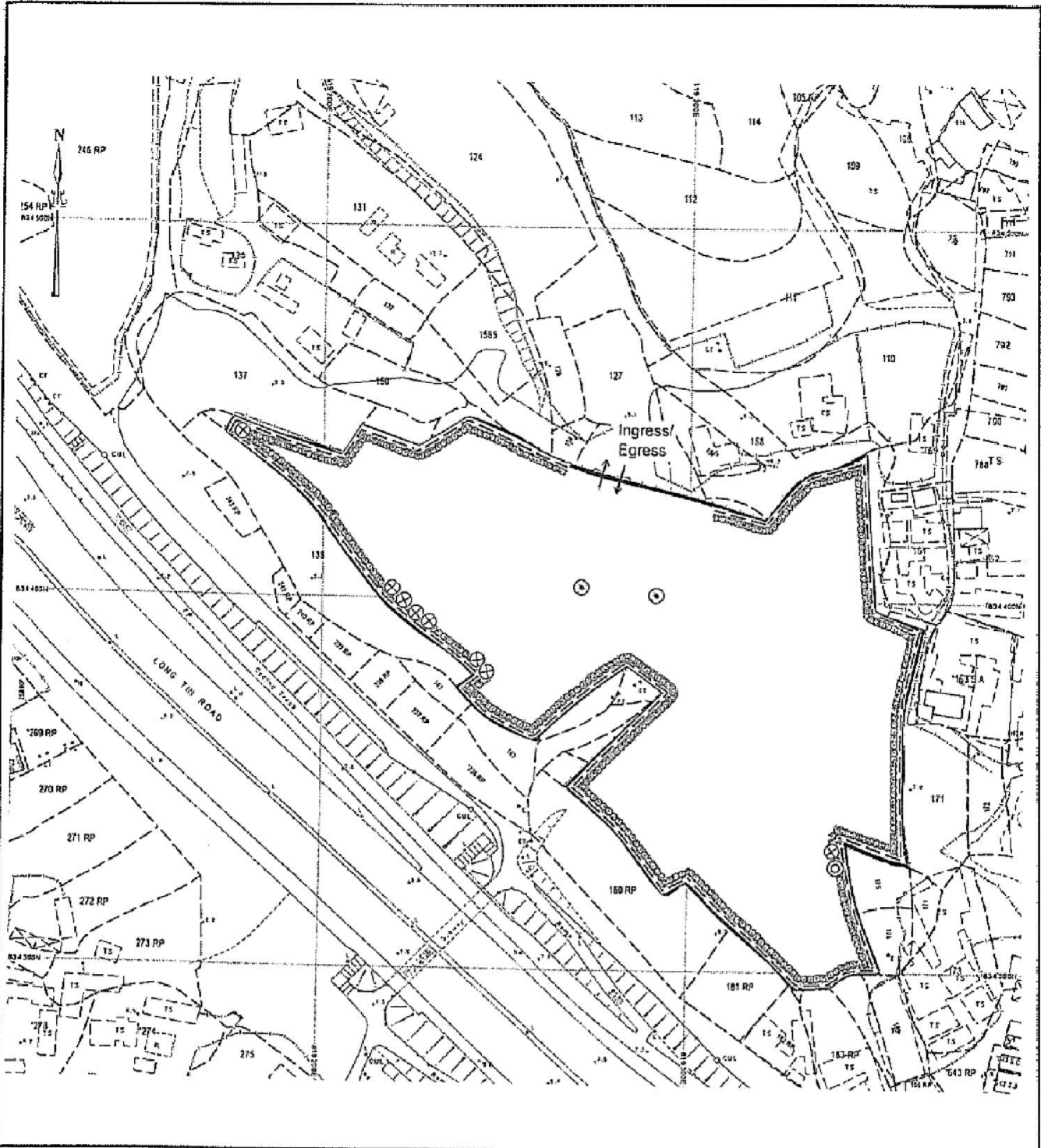
Temporary Warehouse  
(Storage of Daily Necessities)  
Various Lots in DD122  
and Adjoining Government Land,  
Ping Shan, Yuen Long

0 10 20 30 40 50 METRES

Plan 3

**PlanArch Consultants Ltd.**

Revision:      Date: 14.9.2018



**Legend**

	The Application Site
	Retained tree under approved application no. A/YL-PS/482
	Retained tree with bollard protection
	Proposed new tree
	Existing Landscaping Belt
	Fencing

**Environmental Mitigation Plan**

Temporary Warehouse  
(Storage of Daily Necessities)  
Various Lots in DD122  
and Adjoining Government Land,  
Ping Shan, Yuen Long

0 10 20 30 40 50 METRES

Plan 4

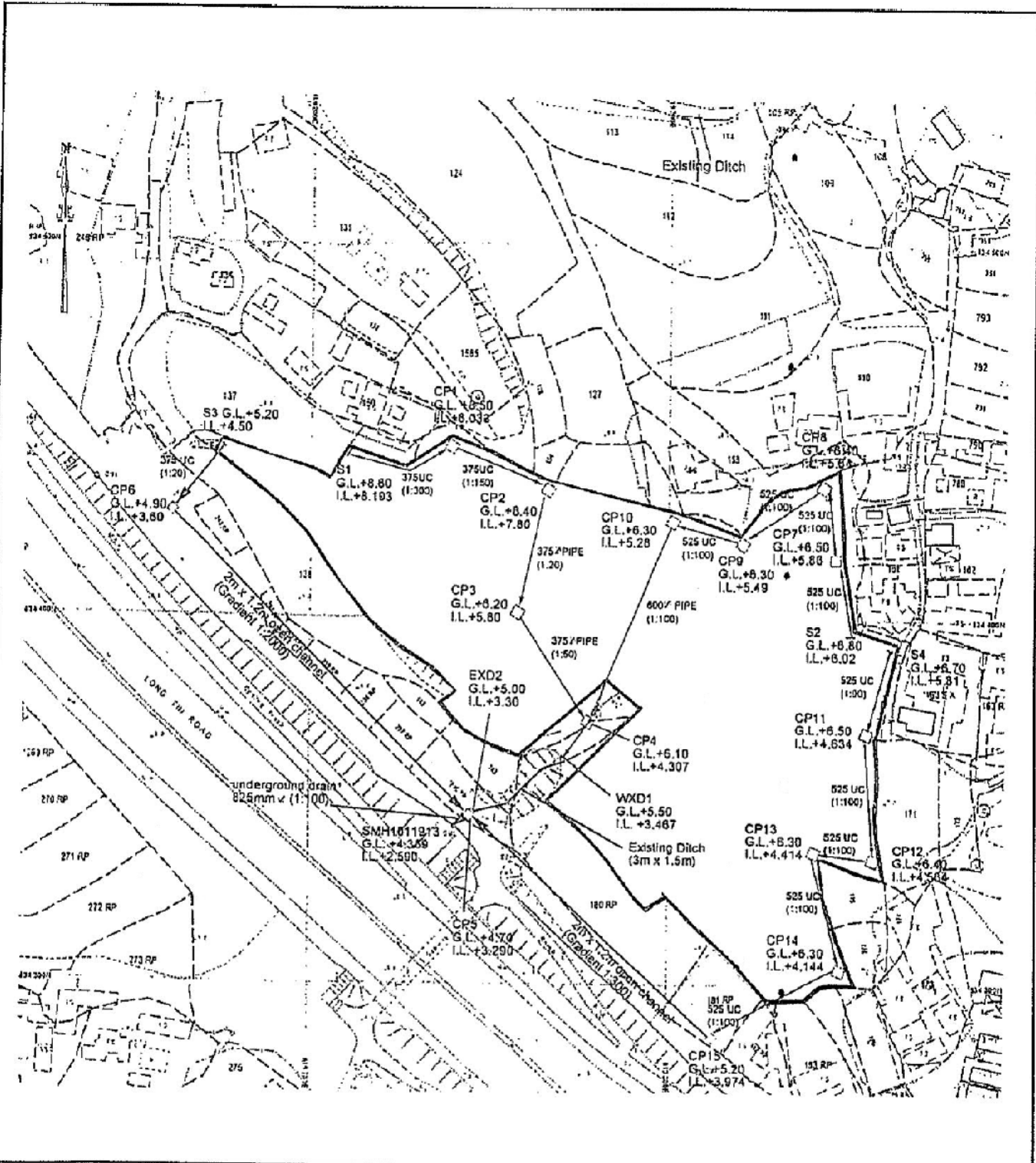
---

**PlanArch Consultants Ltd.**

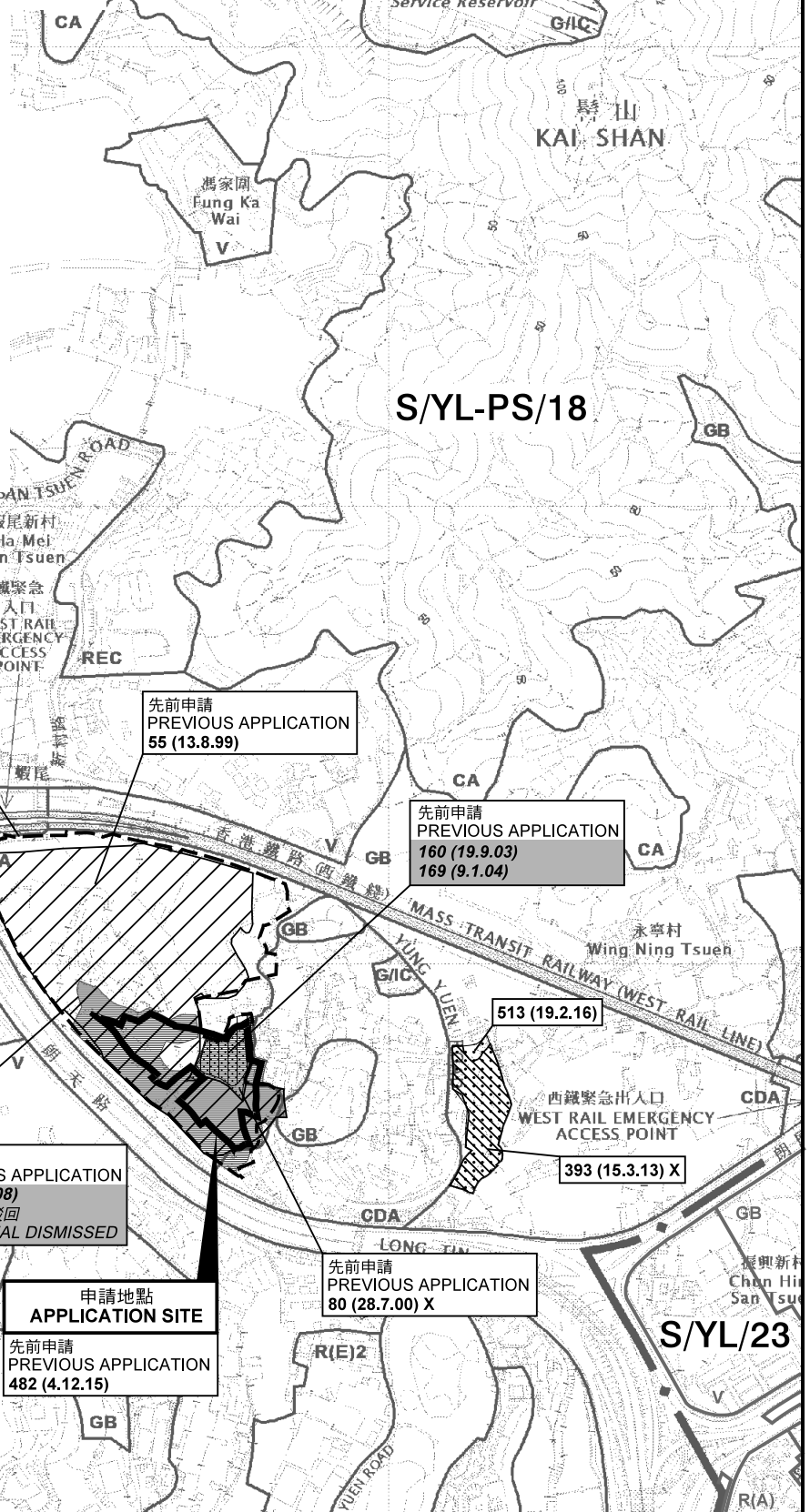
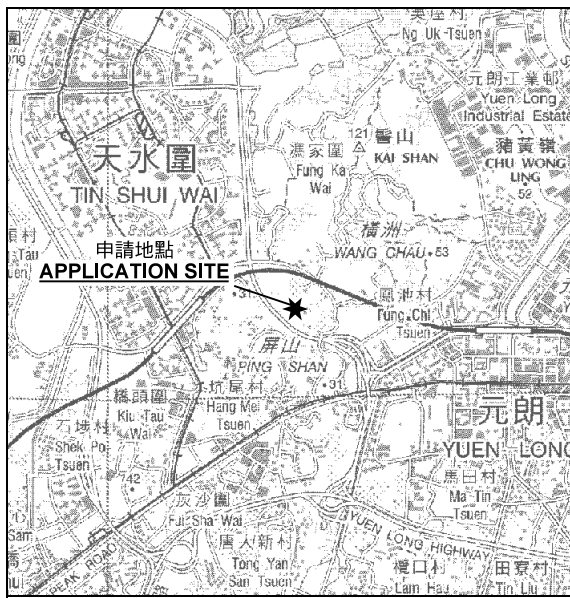
---

Revision:      Date: 19.9.2018





<p><b>Legend</b></p> <p><span style="border: 1px solid black; display: inline-block; width: 20px; height: 10px; margin-right: 5px;"></span> The Application Site</p> <p><span style="border: 1px solid black; display: inline-block; width: 10px; height: 10px; margin-right: 5px;"></span> Existing Catchpit</p>	<p><b>As-built Drainage Plan</b></p> <p>Temporary Warehouse (Storage of Daily Necessities) Various Lots in DD122 and Adjoining Government Land, Ping Shan, Yuen Long</p> <p>0 10 20 30 40 50 METRES</p>	<p><b>Plan 5</b></p> <p>Revision:      Date: 14.9.2018</p> <p>Remarks: Same as previous Application No. A/YL-PS/482 approved by the TPB on 4.12.2015</p>
---	---	--



**要覽圖 KEY PLAN**

SCALE 1 : 50 000 比例尺



**圖例 LEGEND**

- 243 (17.7.04) 獲批准的申請  
APPROVED APPLICATION
- 244 (17.7.04) 被拒絕的申請  
REJECTED APPLICATION
- 72 (10.9.99) X 已撤銷  
REVOKED
- 會議日期  
DATE OF MEETING
- 申請編號  
APPLICATION NUMBER

申請地點界線只作識別用  
APPLICATION SITE BOUNDARY  
FOR IDENTIFICATION PURPOSE ONLY

**位置圖 LOCATION PLAN**

臨時貨倉(貯存日用品)(為期3年)  
新界元朗屏山丈量約份第122約地段第139號(部分)、第140號(部分)、第141號(部分)、  
第145號(部分)、第146號、第147號、第148號(部分)、第149號(部分)、第151號、  
第152號、第155號(部分)、第159號、第160號(部分)、第164號(部分)、  
第165號(部分)、第166號(部分)、第167號、第168號(部分)、第169號、  
第170號、第177號、第178號(部分)及第179號(部分)和毗連政府土地  
TEMPORARY WAREHOUSE (STORAGE OF DAILY NECESSITIES) FOR A PERIOD OF 3 YEARS  
LOTS 139 (PART), 140 (PART), 141 (PART), 145 (PART), 146, 147, 148 (PART), 149 (PART),  
151, 152, 155 (PART), 159, 160 (PART), 164 (PART), 165 (PART), 166 (PART), 167, 168 (PART),  
169, 170, 177, 178 (PART) AND 179 (PART) IN D.D. 122 AND ADJOINING GOVERNMENT LAND,  
PING SHAN, YUEN LONG, NEW TERRITORIES  
SCALE 1 : 7 500 比例尺

米 100 0 100 200 300 米  
METRES

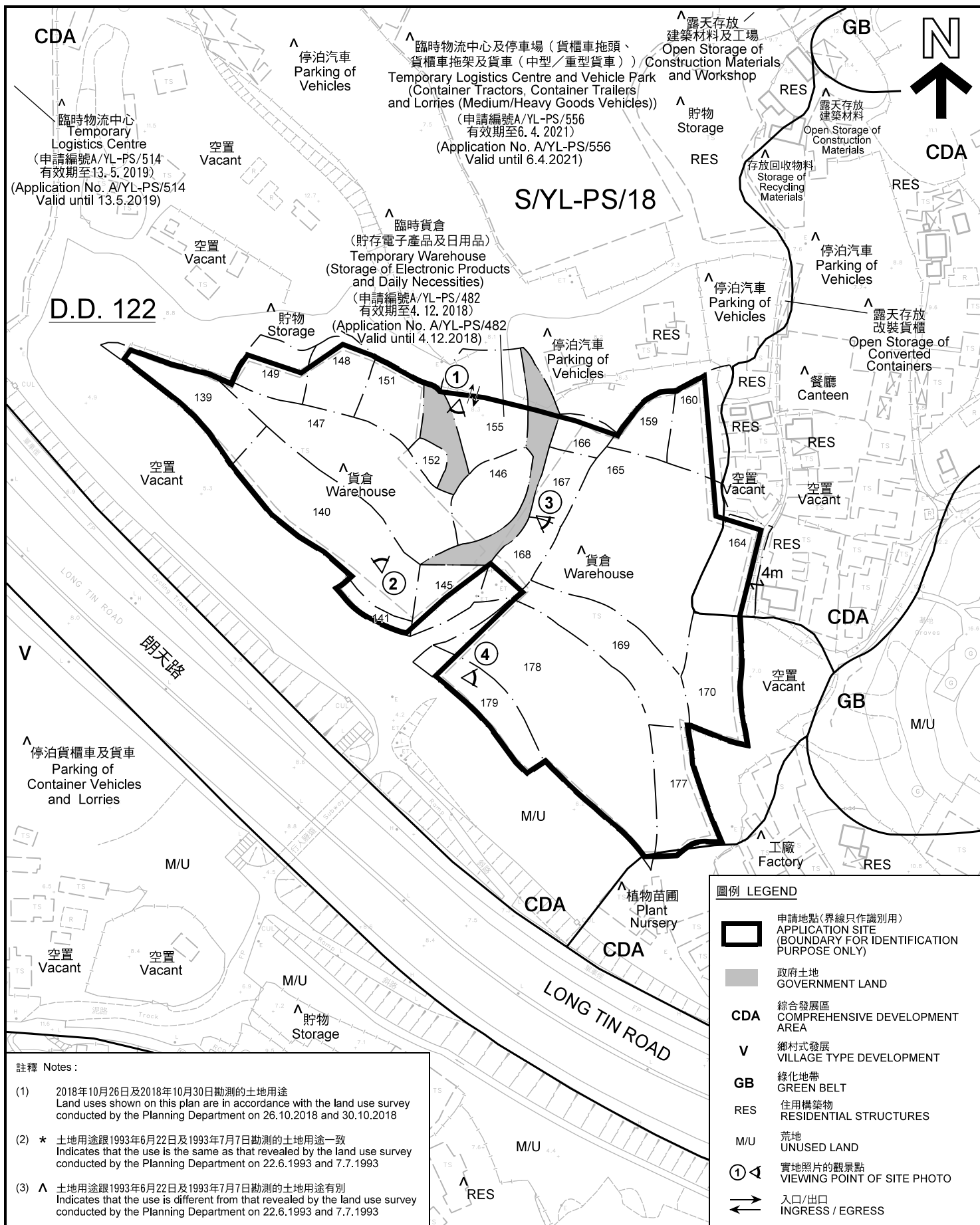
**規劃署  
PLANNING  
DEPARTMENT**



參考編號  
REFERENCE No.  
AYL-PS/573

圖 PLAN  
A-1

本摘要圖於2018年11月2日擬備，  
所根據的資料為於2018年10月16日  
核准的分區計劃大綱圖編號 S/YL-PS/18  
EXTRACT PLAN PREPARED ON 2.11.2018  
BASED ON OUTLINE ZONING PLAN No.  
S/YL-PS/18 APPROVED ON 16.10.2018



**註釋 Notes:**

(1) 2018年10月26日及2018年10月30日勘測的土地用途  
Land uses shown on this plan are in accordance with the land use survey conducted by the Planning Department on 26.10.2018 and 30.10.2018

(2) \* 土地用途跟1993年6月22日及1993年7月7日勘測的土地用途一致  
Indicates that the use is the same as that revealed by the land use survey conducted by the Planning Department on 22.6.1993 and 7.7.1993

(3) ^ 土地用途跟1993年6月22日及1993年7月7日勘測的土地用途有別  
Indicates that the use is different from that revealed by the land use survey conducted by the Planning Department on 22.6.1993 and 7.7.1993

**圖例 LEGEND**

- 申請地點(界線只作識別用)  
APPLICATION SITE (BOUNDARY FOR IDENTIFICATION PURPOSE ONLY)
- 政府土地  
GOVERNMENT LAND
- CDA** 綜合發展區  
COMPREHENSIVE DEVELOPMENT AREA
- V** 鄉村式發展  
VILLAGE TYPE DEVELOPMENT
- GB** 綠化地帶  
GREEN BELT
- RES** 住用構築物  
RESIDENTIAL STRUCTURES
- M/U** 荒地  
UNUSED LAND
- 實地照片的觀景點  
VIEWING POINT OF SITE PHOTO
- 入口/出口  
INGRESS / EGRESS

本摘要圖於2018年11月9日擬備，所根據的資料為測量圖編號 6-NW-8B及6-NW-8D  
EXTRACT PLAN PREPARED ON 9.11.2018 BASED ON SURVEY SHEETS No. 6-NW-8B & 6-NW-8D


**平面圖 SITE PLAN**

臨時貨倉(貯存日用品)(為期3年)  
NEW TERRITORIES PING SHAN VILLAGE TYPE DEVELOPMENT D.D. 122 PARCELS 139 (PART), 140 (PART), 141 (PART), 145 (PART), 146 (PART), 147 (PART), 148 (PART), 149 (PART), 151 (PART), 152 (PART), 155 (PART), 159 (PART), 160 (PART), 164 (PART), 165 (PART), 166 (PART), 167 (PART), 168 (PART), 169 (PART), 170 (PART), 177 (PART), 178 (PART) AND 179 (PART) AND ADJOINING GOVERNMENT LAND, PING SHAN, YUEN LONG, NEW TERRITORIES

SCALE 1 : 1 500 比例尺

米 METRES 30 0 30 60 米 METRES

**規劃署  
PLANNING  
DEPARTMENT**




參考編號  
REFERENCE No.  
**A/YL-PS/573**

圖 PLAN  
**A-2**





**圖例 LEGEND**

 申請地點(界線只作識別用)  
APPLICATION SITE  
(BOUNDARY FOR IDENTIFICATION  
PURPOSE ONLY)

本摘要圖於2018年11月2日擬備，所根據的資料為地政總署於2018年1月3日拍得的航攝照片編號 E032778C  
EXTRACT PLAN PREPARED ON 2.11.2018  
BASED ON AERIAL PHOTO No.  
E032778C TAKEN ON 3.1.2018  
BY LANDS DEPARTMENT

**航攝照片 AERIAL PHOTO**

臨時貨倉(貯存日用品)(為期3年)  
新界元朗屏山丈量約份第122約地段第139號(部分)、第140號(部分)、第141號(部分)、  
第145號(部分)、第146號、第147號、第148號(部分)、第149號(部分)、第151號、  
第152號、第155號(部分)、第159號、第160號(部分)、第164號(部分)、  
第165號(部分)、第166號(部分)、第167號、第168號(部分)、第169號、  
第170號、第177號、第178號(部分)及第179號(部分)和毗連政府土地  
TEMPORARY WAREHOUSE (STORAGE OF DAILY NECESSITIES) FOR A PERIOD OF 3 YEARS  
LOTS 139 (PART), 140 (PART), 141 (PART), 145 (PART), 146, 147, 148 (PART), 149 (PART),  
151, 152, 155 (PART), 159, 160 (PART), 164 (PART), 165 (PART), 166 (PART), 167, 168 (PART),  
169, 170, 177, 178 (PART) AND 179 (PART) IN D.D. 122 AND ADJOINING GOVERNMENT LAND,  
PING SHAN, YUEN LONG, NEW TERRITORIES

規劃署  
**PLANNING  
DEPARTMENT**



參考編號  
REFERENCE No.  
**AYL-PS/573**

圖 **PLAN**  
**A-3**





1

申請地點  
APPLICATION SITE



2

申請地點  
APPLICATION SITE

**實地照片 SITE PHOTO**

本圖於2018年11月2日擬備，所根據的資料為攝於2018年10月29日的實地照片  
PLAN PREPARED ON 2.11.2018  
BASED ON SITE PHOTOS  
TAKEN ON 29.10.2018

臨時貨倉(貯存日用品)(為期3年)  
新界元朗屏山丈量約份第122約地段第139號(部分)、第140號(部分)、第141號(部分)、  
第145號(部分)、第146號、第147號、第148號(部分)、第149號(部分)、第151號、  
第152號、第155號(部分)、第159號、第160號(部分)、第164號(部分)、  
第165號(部分)、第166號(部分)、第167號、第168號(部分)、第169號、  
第170號、第177號、第178號(部分)及第179號(部分)和毗連政府土地  
TEMPORARY WAREHOUSE (STORAGE OF DAILY NECESSITIES) FOR A PERIOD OF 3 YEARS  
LOTS 139 (PART), 140 (PART), 141 (PART), 145 (PART), 146, 147, 148 (PART), 149 (PART),  
151, 152, 155 (PART), 159, 160 (PART), 164 (PART), 165 (PART), 166 (PART), 167, 168 (PART),  
169, 170, 177, 178 (PART) AND 179 (PART) IN D.D. 122 AND ADJOINING GOVERNMENT LAND,  
PING SHAN, YUEN LONG, NEW TERRITORIES

規劃署  
PLANNING  
DEPARTMENT



參考編號  
REFERENCE No.  
AYL-PS/573

圖 PLAN  
A-4a



**實地照片 SITE PHOTO**

臨時貨倉(貯存日用品)(為期3年)  
 新界元朗屏山丈量約份第122約地段第139號(部分)、第140號(部分)、第141號(部分)、  
 第145號(部分)、第146號、第147號、第148號(部分)、第149號(部分)、第151號、  
 第152號、第155號(部分)、第159號、第160號(部分)、第164號(部分)、  
 第165號(部分)、第166號(部分)、第167號、第168號(部分)、第169號、  
 第170號、第177號、第178號(部分)及第179號(部分)和毗連政府土地  
 TEMPORARY WAREHOUSE (STORAGE OF DAILY NECESSITIES) FOR A PERIOD OF 3 YEARS  
 LOTS 139 (PART), 140 (PART), 141 (PART), 145 (PART), 146, 147, 148 (PART), 149 (PART),  
 151, 152, 155 (PART), 159, 160 (PART), 164 (PART), 165 (PART), 166 (PART), 167, 168 (PART),  
 169, 170, 177, 178 (PART) AND 179 (PART) IN D.D. 122 AND ADJOINING GOVERNMENT LAND,  
 PING SHAN, YUEN LONG, NEW TERRITORIES

規劃署  
**PLANNING  
 DEPARTMENT**



參考編號  
 REFERENCE No.  
**AYL-PS/573**

圖 PLAN  
**A-4b**

本圖於2018年11月2日擬備，所根據的資料為攝於2018年10月29日的實地照片  
 PLAN PREPARED ON 2.11.2018  
 BASED ON SITE PHOTOS  
 TAKEN ON 29.10.2018