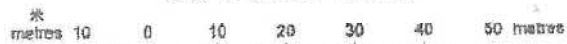




地政總署測量處 Survey and Mapping Office, Lands Department

比例尺 SCALE 1:1000



Locality :

Lot Index Plan No. : LIP062817P

District Survey Office : DSOYL

Date : 11-Sep-2018

Reference No. : S-NW-3C, S-NW-3D

香港特別行政區政府 版權所有
 © Copyright reserved - Hong Kong SAR Government
 SMO-P01 20180911101513 10

此圖為地政總署測量處根據地籍資料製成，僅供參考。圖中所示之界線、面積、地籍資料等，均屬估計，如有錯誤，概不負責。如有需要，請向地政總署測量處查詢。此圖所載之資料，必須經過實地測量予以核實，如有更新的地籍資料時，地籍圖則可能會被修訂而無須事先通知。

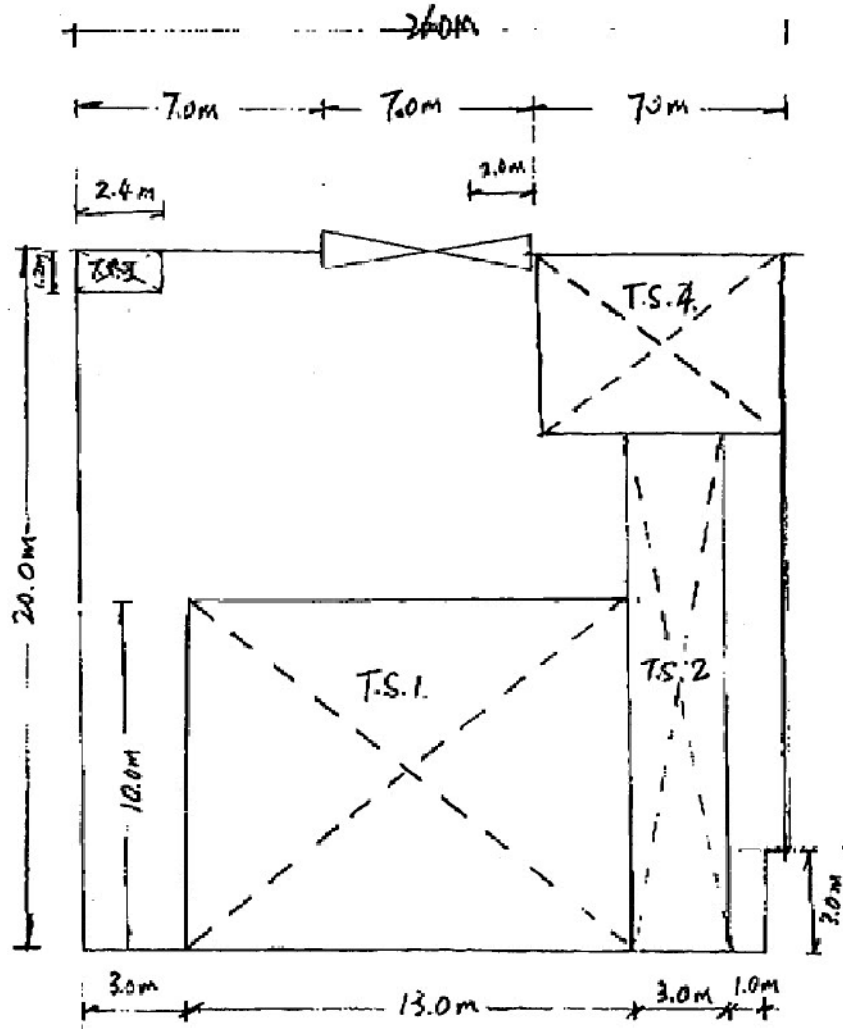
Disclaimer
 This plan is a copy of the lot index plan showing the approximate location of lot boundaries, including the temporary occupation of land under Government Land Allocations, Temporary Government Land Allocations, Short Term Tenancies and Government Land Licences. The temporary occupation of land may be created or terminated at short notice and should be confirmed with the District Lands Officer. The information shown on this plan **MUST** be verified by field survey. The lot index plan may be revised without prior notification as better or new boundary evidence becomes available.

參考編號 REFERENCE No.	繪圖 DRAWING
AYL-PS/575	A-1

(摘錄自申請人於22. 10. 2018呈交的申請書)
 (Extract from Applicant's Submission Dated 22.10.2018)

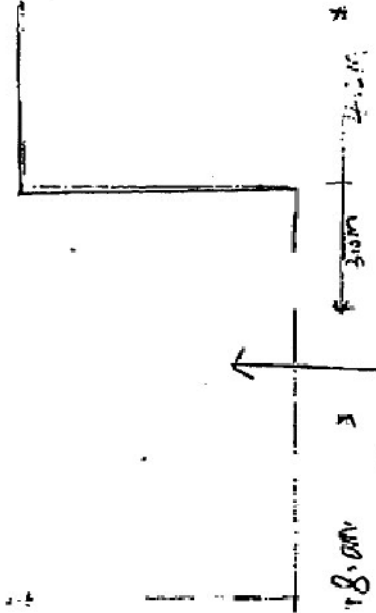
屏山 575 平面图

8.0m



$$\begin{aligned}
 TS &= TS.1 + TS.2 + TS.3 + TS.4 \\
 &= 260 + 465 + 288 + 31.5 \\
 &= 340.88 m^2
 \end{aligned}$$

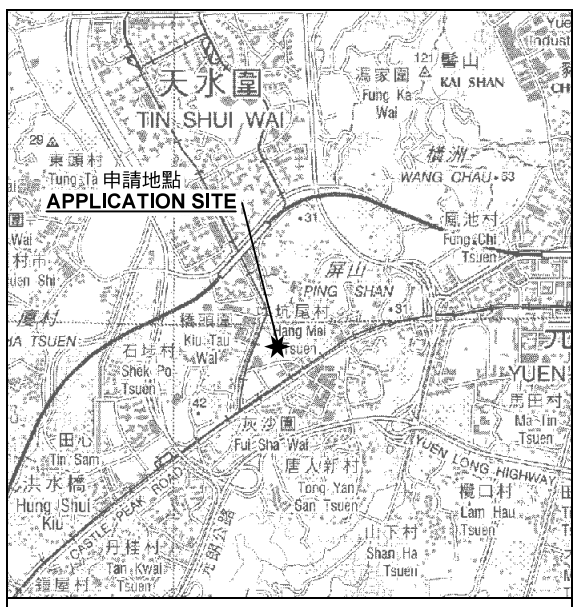
$$\begin{aligned}
 \text{總面積} &= 11.0 \times 8.0 + 26 \times 17 + 20 \times 3 = 590 m^2 \\
 TS.1 &= 13.0 \times 10.0 \times 2 = 260 m^2 \text{ (兩層高 4.4 米)} \\
 TS.2 &= 15.5 \times 3.0 = 46.5 \text{ (一層高 2.2 米)} \\
 TS.3 &= 2.4 \times 1.2 = 2.88 \text{ (一層高 2.0 米)} \\
 TS.4 &= 7.0 \times 4.5 = 31.5 \text{ (一層高 2.2 米)}
 \end{aligned}$$



此空地 438RP, 445RP, 442RP 之前申請係有蓋倉
現已清拆有蓋物, 變為
空置, 因此以後不會擺
放器物。

參考編號 REFERENCE No. AYL-PS/575	繪圖 DRAWING A-2
----------------------------------	-------------------

(摘錄自申請人於 5. 12. 2018 呈交的申請書)
(Extract from Applicant's
Submission Dated 5.12.2018)

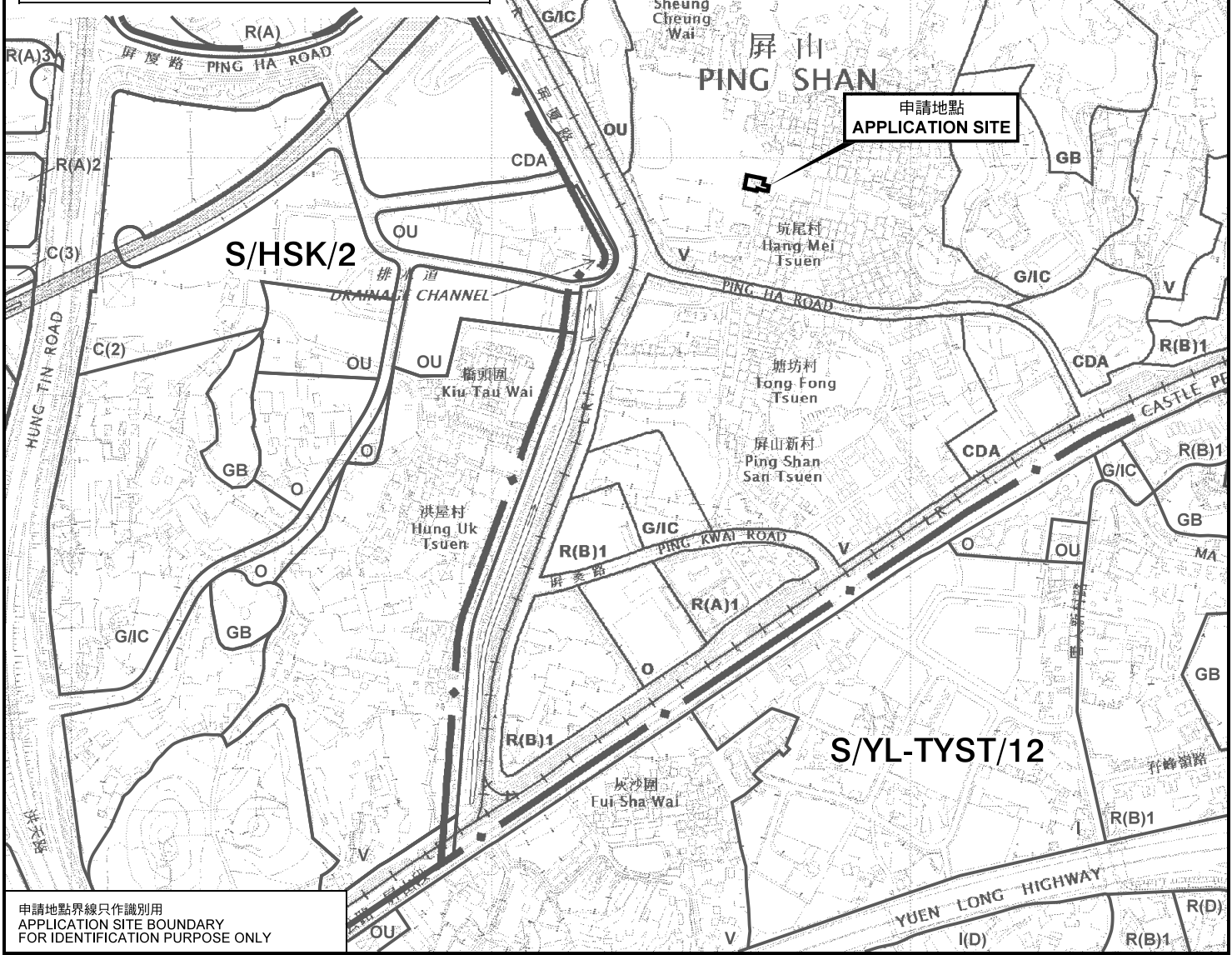


要覽圖 KEY PLAN

SCALE 1: 50 000 比例尺



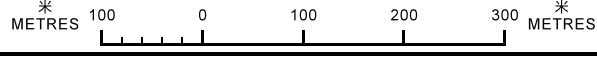
及文化旅遊有關用途
AGE AND CULTURAL
ISM RELATED USES



位置圖 LOCATION PLAN

臨時貨倉(貯存廚具及雜物)(為期3年)
新界元朗屏山坑尾村丈量約份第122約地段第438號A分段(部分)、
第442號餘段(部分)、第445號(部分)、第446號(部分)、
第447號(部分)、第448號(部分)及第1522號餘段(部分)
TEMPORARY WAREHOUSE (STORAGE OF KITCHENWARE
AND MISCELLANEOUS GOODS) FOR A PERIOD OF 3 YEARS
LOTS 438 S.A (PART), 442 RP (PART), 445 (PART), 446 (PART),
447 (PART), 448 (PART) AND 1522 RP (PART) IN D.D. 122,
HANG MEI TSUEN, PING SHAN, YUEN LONG, NEW TERRITORIES

SCALE 1: 7 500 比例尺



申請地點界線只作識別用
APPLICATION SITE BOUNDARY
FOR IDENTIFICATION PURPOSE ONLY

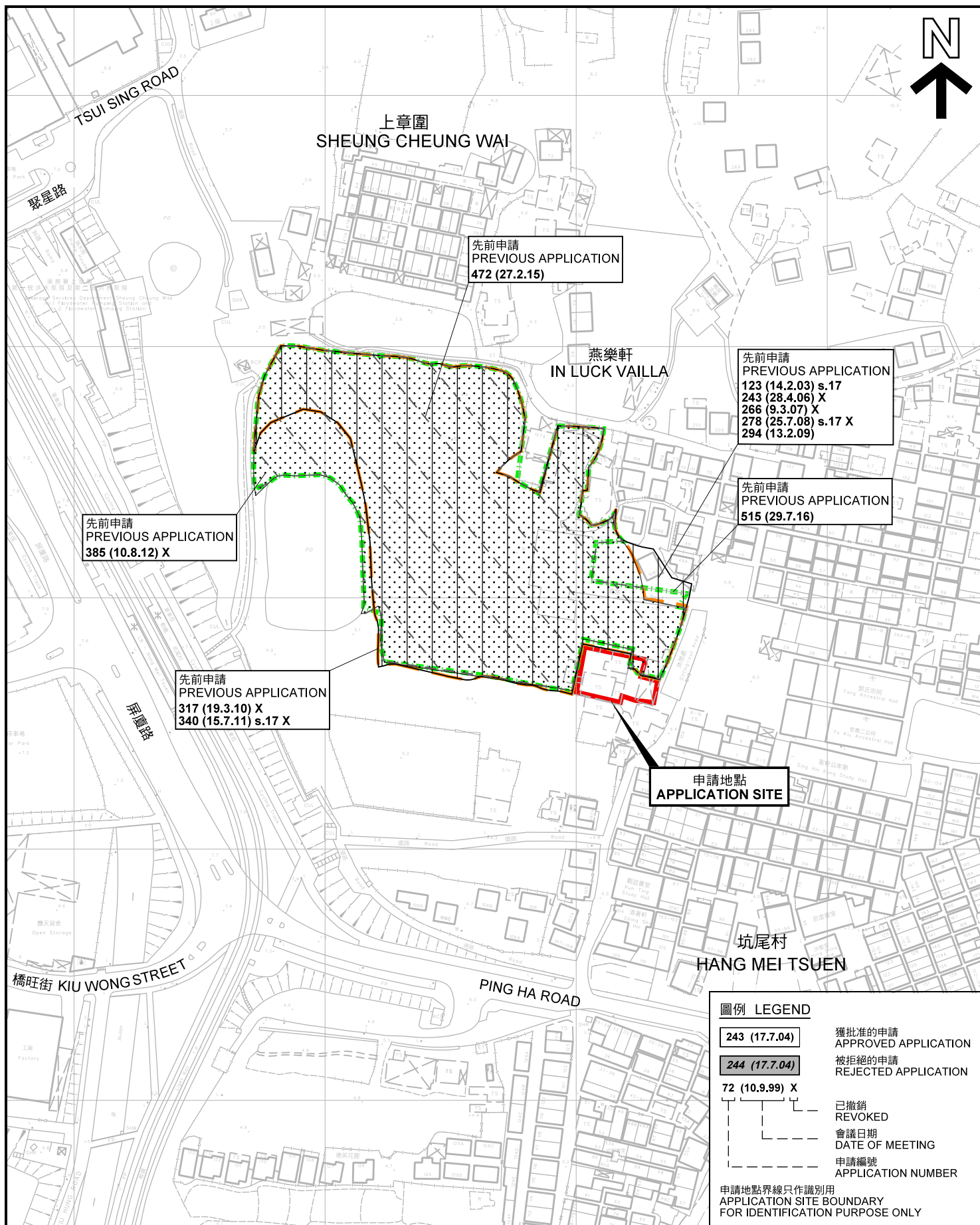
本摘要圖於2018年11月21日擬備，
所根據的資料為於2018年10月16日
核准的分區計劃大綱圖編號 S/YL-PS/18
EXTRACT PLAN PREPARED ON 21.11.2018
BASED ON OUTLINE ZONING PLAN No.
S/YL-PS/18 APPROVED ON 16.10.2018

規劃署
PLANNING
DEPARTMENT



參考編號
REFERENCE No.
AYL-PS/575

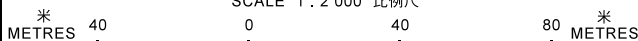
圖 PLAN
A-1



先前申請圖 PREVIOUS APPLICATION PLAN

本摘要圖於2018年12月4日擬備，所根據的資料為測量圖編號 6-NW-8A, 6-NW-8B, 6-NW-8C 及 6-NW-8D
EXTRACT PLAN PREPARED ON 4.12.2018 BASED ON SURVEY SHEETS No. 6-NW-8A, 6-NW-8B, 6-NW-8C & 6-NW-8D

臨時貨倉(貯存廚具及雜物)(為期3年)
新界元朗屏山坑尾村丈量約份第122約地段第438號A分段(部分)、第442號餘段(部分)、第445號(部分)、第446號(部分)、第447號(部分)、第448號(部分)及第1522號餘段(部分)
TEMPORARY WAREHOUSE (STORAGE OF KITCHENWARE AND MISCELLANEOUS GOODS) FOR A PERIOD OF 3 YEARS
LOTS 438 S.A (PART), 442 RP (PART), 445 (PART), 446 (PART), 447 (PART), 448 (PART) AND 1522 RP (PART) IN D.D. 122, HANG MEI TSUEN, PING SHAN, YUEN LONG, NEW TERRITORIES
SCALE 1 : 2 000 比例尺



規劃署 PLANNING DEPARTMENT



參考編號 REFERENCE No. AYL-PS/575

圖 PLAN A-1a



臨時鄉郊公共公眾私家車、5.5 公噸貨車、
旅遊車及24公噸貨車停車場
Temporary Rural Communal Public Vehicle Park
for Private Cars, 5.5 Tonnes Goods Vehicles,
Coaches and 24 Tonnes Goods Vehicles
(申請編號A/YL-PS/515有效期至29. 7. 2019)
(Application No. A/YL-PS/515
Valid until 29.7.2019)

S/YL-PS/18

通往申請地點之通道
ACCESS TO THE
APPLICATION SITE

D.D.122

停泊汽車
Parking of
Vehicles

E/YL-PS/679

鄧氏宗祠
Tang
Ancestral
Hall

愈喬二公祠
Yu Kiu
Ancestral
Hall

聖軒公家塾
Sing Hin
Kung Study

臨時中型巴士(24座位)及私家車
公眾停車場的規劃許可續期
Renewal Of Planning Approval For
Temporary Public Vehicle Park For Medium
Size Buses (24-seats) And Private Cars
(申請編號A/YL-PS/564有效期至24. 8. 2021)
(Application No. A/YL-PS/564
Valid until 24.8.2021)

停泊汽車
Parking of
Vehicles

臨時公眾停車場(私家車)
Temporary Public Vehicle Park (Private Cars)
(申請編號A/YL-PS/516有效期至22. 4. 2019)
(Application No. A/YL-PS/516
Valid until 22.4.2019)

註釋 Notes :

- (1) 2018年11月16日勘測的土地用途
Land uses shown on this plan are in accordance with the land use survey conducted by the Planning Department on 16.11.2018
- (2) * 土地用途跟1993年6月22日及1993年7月7日勘測的土地用途一致
Indicates that the use is the same as that revealed by the land use survey conducted by the Planning Department on 22.6.1993 and 7.7.1993
- (3) ^ 土地用途跟1993年6月22日及1993年7月7日勘測的土地用途有別
Indicates that the use is different from that revealed by the land use survey conducted by the Planning Department on 22.6.1993 and 7.7.1993

圖例 LEGEND

-  申請地點(界線只作識別用)
APPLICATION SITE
(BOUNDARY FOR IDENTIFICATION
PURPOSE ONLY)
-  鄉村式發展
VILLAGE TYPE DEVELOPMENT
-  住用構築物
RESIDENTIAL STRUCTURES
-  荒地
UNUSED LAND
-  實地照片的觀景點
VIEWING POINT OF SITE PHOTO

平面圖 SITE PLAN

臨時貨倉(貯存廚具及雜物)(為期3年)

新界元朗屏山坑尾村丈量約份第122約地段第438號A分段(部分)、
第442號餘段(部分)、第445號(部分)、第446號(部分)、
第447號(部分)、第448號(部分)及第1522號餘段(部分)
TEMPORARY WAREHOUSE (STORAGE OF KITCHENWARE
AND MISCELLANEOUS GOODS) FOR A PERIOD OF 3 YEARS
LOTS 438 S.A (PART), 442 RP (PART), 445 (PART), 446 (PART),
447 (PART), 448 (PART) AND 1522 RP (PART) IN D.D. 122,
HANG MEI TSUEN, PING SHAN, YUEN LONG, NEW TERRITORIES
SCALE 1 : 1 000 比例尺

本摘要圖於2018年12月7日擬備，所根據的
資料為測量圖編號 6-NW-8C 及 6-NW-8D
EXTRACT PLAN PREPARED ON 7.12.2018
BASED ON SURVEY SHEETS No.
6-NW-8C & 6-NW-8D

米 METRES 20 0 20 40 米 METRES

規劃署
PLANNING
DEPARTMENT



參考編號
REFERENCE No.
A/YL-PS/575

圖 PLAN
A-2



東華三院郭一葦中學
T.W.G.Hs.
Kwok Yat Wai College

上章圍
SHEUNG CHEUNG WAI

坑頭村
HANG TAU TSUEN

坑尾村
HANG MEI TSUEN

塘坊村
TONG FONG TSUEN

和成花園
WELSEN GARDEN

屏山新村
PING SHAN SAN TSUEN

屏邊路

葵涌道
KIU HUNG ROAD

橋洪路

PING HA ROAD

屏揚里
PING YEUNG LANE

青山公路 - 屏山段
CASTLE PEAK ROAD -
PING SHAN

圖例 LEGEND

 申請地點(界線只作識別用)
APPLICATION SITE
(BOUNDARY FOR IDENTIFICATION
PURPOSE ONLY)

本摘要圖於2018年11月21日擬備，所根據
的資料為地政總署於2018年3月13日拍得
的航攝照片編號 E034791C
EXTRACT PLAN PREPARED ON 21.11.2018
BASED ON AERIAL PHOTO No.
E034791C TAKEN ON 13.3.2018
BY LANDS DEPARTMENT

航攝照片 AERIAL PHOTO

臨時貨倉(貯存廚具及雜物)(為期3年)
新界元朗屏山坑尾村丈量約份第122約地段第438號A分段(部分)、
第442號餘段(部分)、第445號(部分)、第446號(部分)、
第447號(部分)、第448號(部分)及第1522號餘段(部分)
TEMPORARY WAREHOUSE (STORAGE OF KITCHENWARE
AND MISCELLANEOUS GOODS) FOR A PERIOD OF 3 YEARS
LOTS 438 S.A (PART), 442 RP (PART), 445 (PART), 446 (PART),
447 (PART), 448 (PART) AND 1522 RP (PART) IN D.D. 122,
HANG MEI TSUEN, PING SHAN, YUEN LONG, NEW TERRITORIES

規劃署
PLANNING
DEPARTMENT



參考編號
REFERENCE No.
AYL-PS/575

圖 PLAN
A-3



申請地點
APPLICATION SITE

攝於2018年12月4日的實地照片 SITE PHOTO TAKEN ON 4.12.2018



申請地點
APPLICATION SITE

攝於2018年11月16日的實地照片 SITE PHOTO TAKEN ON 16.11.2018



申請地點
APPLICATION SITE

攝於2018年12月4日的實地照片 SITE PHOTO TAKEN ON 4.12.2018

申請地點界線只作識別用
APPLICATION SITE BOUNDARY FOR IDENTIFICATION PURPOSE ONLY

實地照片 SITE PHOTO

臨時貨倉(貯存廚具及雜物)(為期3年)
新界元朗屏山坑尾村丈量約份第122約地段第438號A分段(部分)、
第442號餘段(部分)、第445號(部分)、第446號(部分)、
第447號(部分)、第448號(部分)及第1522號餘段(部分)
TEMPORARY WAREHOUSE (STORAGE OF KITCHENWARE
AND MISCELLANEOUS GOODS) FOR A PERIOD OF 3 YEARS
LOTS 438 S.A (PART), 442 RP (PART), 445 (PART), 446 (PART),
447 (PART), 448 (PART) AND 1522 RP (PART) IN D.D. 122,
HANG MEI TSUEN, PING SHAN, YUEN LONG, NEW TERRITORIES

規劃署
PLANNING
DEPARTMENT



本圖於2018年12月7日擬備，所根據的資料為攝於2018年11月16日及12月4日的實地照片
PLAN PREPARED ON 7.12.2018
BASED ON SITE PHOTOS
TAKEN ON 16.11.2018 & 4.12.2018

參考編號
REFERENCE No.
AYL-PS/575

圖 PLAN
A-4