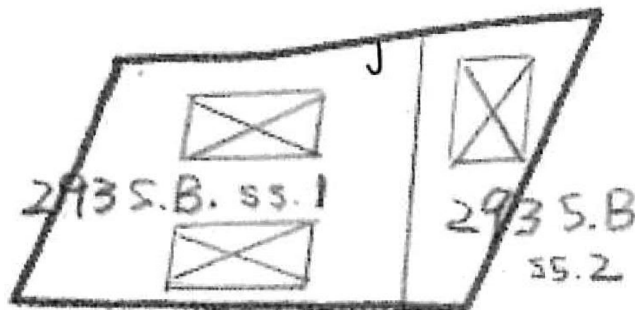
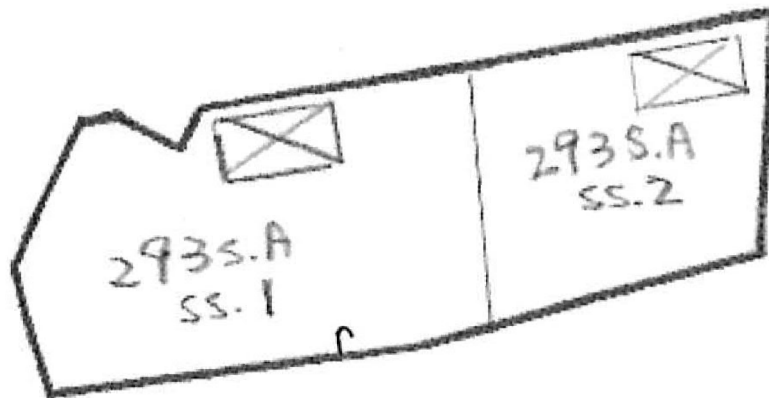
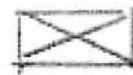


丈量約份第122約的地段
Lot(s) in D.D. 122



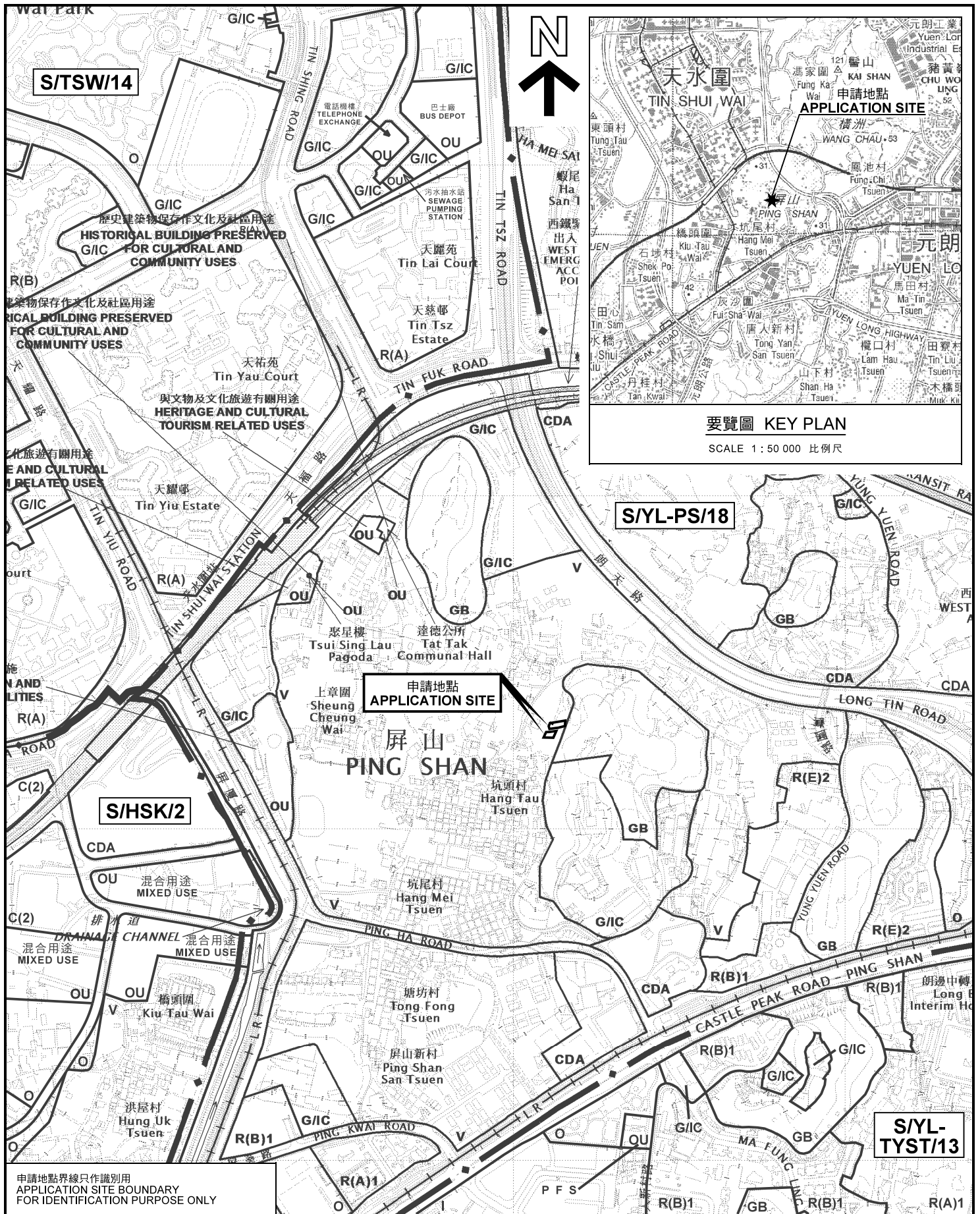
Layout Plan
地盤平面圖

申請貨櫃
擺放位置



4-5 containers
(20' 呎櫃)

Boundary for indication only subject to detailed survey

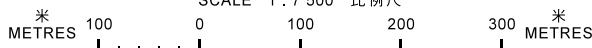


申請地點界線只作識別用
APPLICATION SITE BOUNDARY
FOR IDENTIFICATION PURPOSE ONLY

本摘要圖於2020年11月27日擬備，
所根據的資料為於2018年10月16日
核准的分區計劃大綱圖編號 S/YL-PS/18
EXTRACT PLAN PREPARED ON 27.11.2020
BASED ON OUTLINE ZONING PLAN No.
S/YL-PS/18 APPROVED ON 16.10.2018

位置圖 LOCATION PLAN

臨時貯物(為期3年)
新界元朗屏山丈量約份第122約
地段第293號A分段第1小分段(部分)、第293號A分段第2小分段(部分)、
第293號B分段第1小分段(部分)及第293號B分段第2小分段(部分)
TEMPORARY STORAGE FOR A PERIOD OF 3 YEARS
LOTS 293 S.A. ss.1 (PART), 293 S.A. ss.2 (PART),
293 S.B ss.1 (PART) AND 293 S.B ss.2 (PART) IN D.D.122,
PING SHAN, YUEN LONG, NEW TERRITORIES
SCALE 1:7 500 比例尺

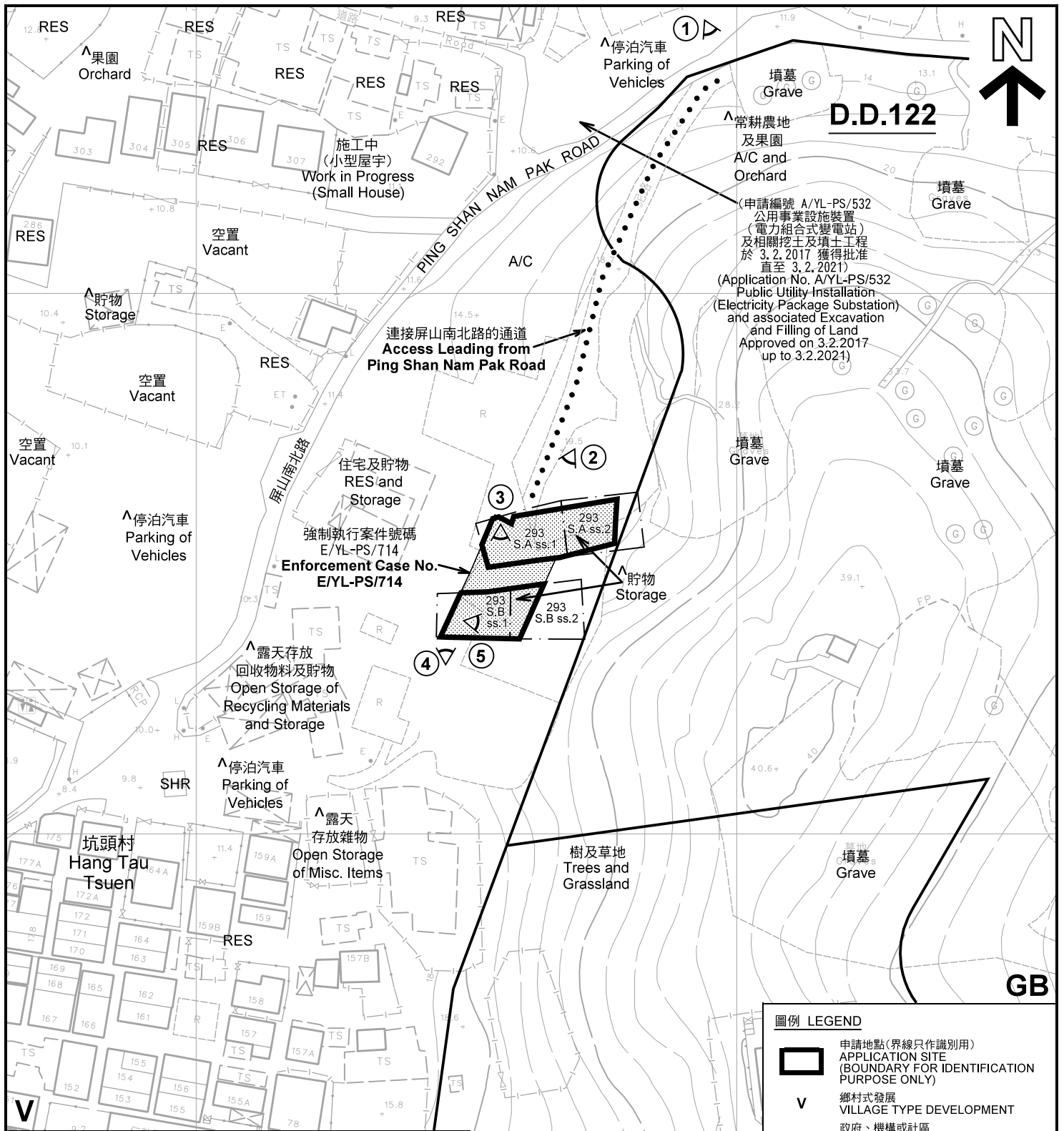


規劃署
PLANNING
DEPARTMENT



參考編號
REFERENCE No.
A/YL-PS/611

圖 PLAN
A-1



註釋 Notes :

- (1) 2020年11月10日勘測的土地用途
Land uses shown on this plan are in accordance with the land use survey conducted by the Planning Department on 11.10.2020
- (2) * 土地用途跟1993年6月22日及7月7日勘測的土地用途一致
Indicates that the use is the same as that revealed by the land use survey conducted by the Planning Department on 22.6.1993 and 7.7.1993
- (3) ^ 土地用途跟1993年6月22日及7月7日勘測的土地用途有別
Indicates that the use is different from that revealed by the land use survey conducted by the Planning Department on 22.6.1993 and 7.7.1993

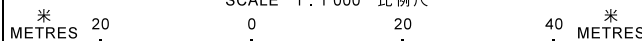
圖例 LEGEND

- 申請地點(界線只作識別用)
APPLICATION SITE (BOUNDARY FOR IDENTIFICATION PURPOSE ONLY)
- V** 鄉村式發展
VILLAGE TYPE DEVELOPMENT
- G/C** 政府、機構或社區
GOVERNMENT, INSTITUTION OR COMMUNITY
- GB** 綠化地帶
GREEN BELT
- RES** 住用構築物
RESIDENTIAL STRUCTURES
- A/C** 常耕農地
CULTIVATED AGRICULTURAL LAND
- SHR** 神龕
SHRINE
- 實地照片的觀景點
VIEWING POINT OF SITE PHOTO

平面圖 SITE PLAN

本摘要圖於2020年11月30日擬備，所根據的資料為測量圖編號 6-NW-8B 及 6-NW-8D
EXTRACT PLAN PREPARED ON 30.11.2020 BASED ON SURVEY SHEETS No. 6-NW-8B & 6-NW-8D

臨時貯物(為期3年)
新界元朗屏山丈量約份第122約
地段第293號A分段第1小分段(部分)、第293號A分段第2小分段(部分)、
第293號B分段第1小分段(部分)及第293號B分段第2小分段(部分)
TEMPORARY STORAGE FOR A PERIOD OF 3 YEARS
LOTS 293 S.A ss.1 (PART), 293 S.A ss.2 (PART),
293 S.B ss.1 (PART) AND 293 S.B ss.2 (PART) IN D.D.122,
PING SHAN, YUEN LONG, NEW TERRITORIES
SCALE 1 : 1 000 比例尺

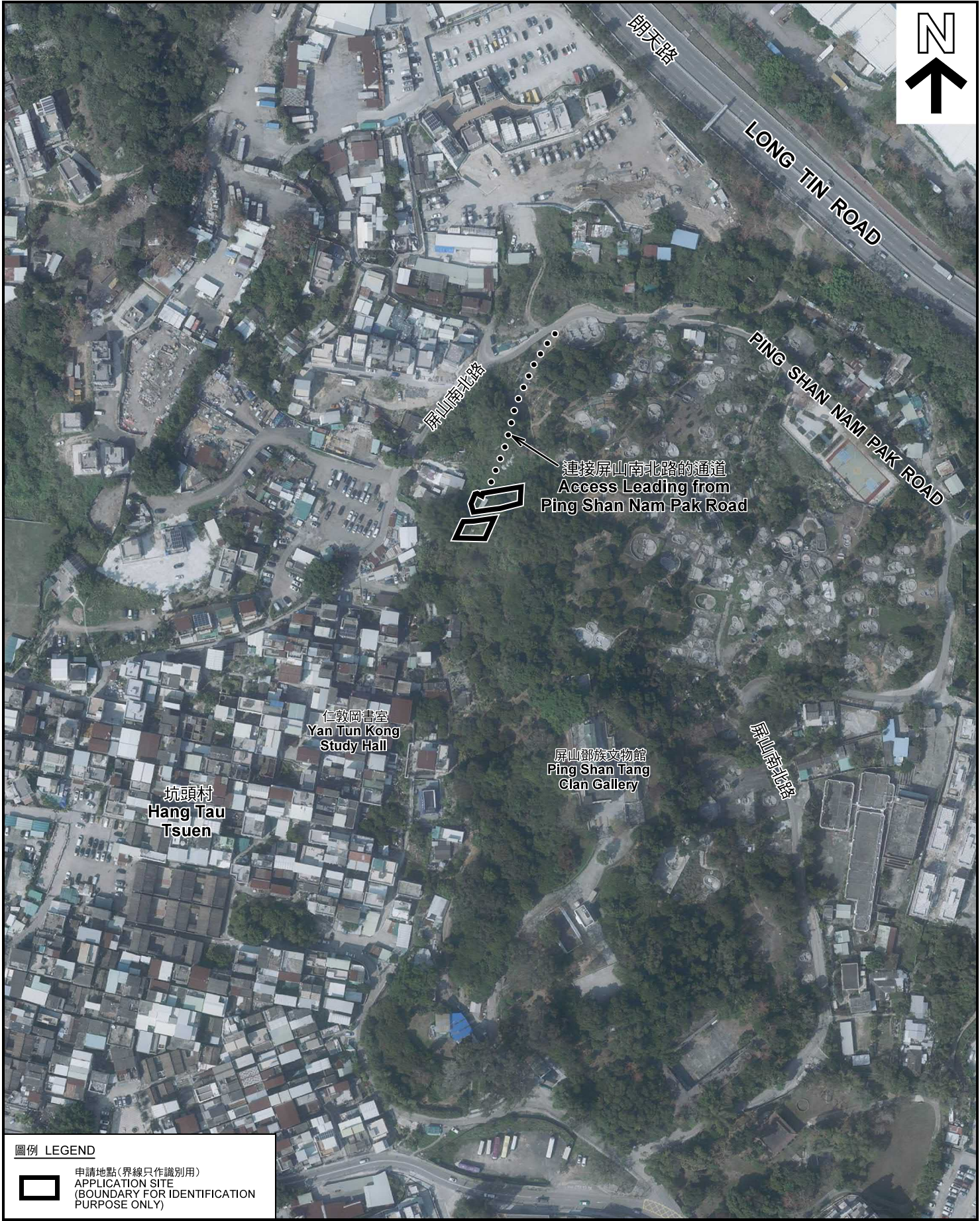


**規劃署
PLANNING
DEPARTMENT**



參考編號
REFERENCE No.
A/YL-PS/611

**圖 PLAN
A-2**



屏山南北路

朗天路

LONG TIN ROAD

PING SHAN NAM PAK ROAD

連接屏山南北路的通道
Access Leading from
Ping Shan Nam Pak Road


仁敦岡書室
Yan Tun Kong
Study Hall

屏山鄧族文物館
Ping Shan Tang
Clan Gallery

坑頭村
Hang Tau
Tsuen

屏山南北路

圖例 LEGEND

 申請地點(界線只作識別用)
APPLICATION SITE
(BOUNDARY FOR IDENTIFICATION
PURPOSE ONLY)

本摘要圖於2020年11月30日擬備，所根據的資料為地政總署於2020年2月18日拍得的航攝照片編號 E089346C
EXTRACT PLAN PREPARED ON 30.11.2020
BASED ON AERIAL PHOTO No.
E089346C TAKEN ON 18.2.2020
BY LANDS DEPARTMENT

航攝照片 AERIAL PHOTO

臨時貯物(為期3年)
新界元朗屏山丈量約份第122約
地段第293號A分段第1小分段(部分)、第293號A分段第2小分段(部分)、
第293號B分段第1小分段(部分)及第293號B分段第2小分段(部分)
TEMPORARY STORAGE FOR A PERIOD OF 3 YEARS
LOTS 293 S.A ss.1 (PART), 293 S.A ss.2 (PART),
293 S.B ss.1 (PART) AND 293 S.B ss.2 (PART) IN D.D.122,
PING SHAN, YUEN LONG, NEW TERRITORIES

規劃署
PLANNING
DEPARTMENT



參考編號
REFERENCE No.
A/YL-PS/611

圖 PLAN
A-3



申請地點界線只作識別用 APPLICATION SITE BOUNDARY FOR IDENTIFICATION PURPOSE ONLY

實地照片 SITE PHOTOS

本圖於2020年11月30日擬備，所根據的資料為攝於2020年11月10日的實地照片
 PLAN PREPARED ON 30.11.2020
 BASED ON SITE PHOTOS
 TAKEN ON 10.11.2020

臨時貯物(為期3年)
 新界元朗屏山丈量約份第122約
 地段第293號A分段第1小分段(部分)、第293號A分段第2小分段(部分)、
 第293號B分段第1小分段(部分)及第293號B分段第2小分段(部分)
 TEMPORARY STORAGE FOR A PERIOD OF 3 YEARS
 LOTS 293 S.A ss.1 (PART), 293 S.A ss.2 (PART),
 293 S.B ss.1 (PART) AND 293 S.B ss.2 (PART) IN D.D.122,
 PING SHAN, YUEN LONG, NEW TERRITORIES

規劃署
 PLANNING
 DEPARTMENT



參考編號
 REFERENCE No.
 A/YL-PS/611

圖 PLAN
 A-4a



申請地點界線只作識別用 APPLICATION SITE BOUNDARY FOR IDENTIFICATION PURPOSE ONLY

實地照片 SITE PHOTOS

臨時貯物(為期3年)
 新界元朗屏山丈量約份第122約
 地段第293號A分段第1小分段(部分)、第293號A分段第2小分段(部分)、
 第293號B分段第1小分段(部分)及第293號B分段第2小分段(部分)
 TEMPORARY STORAGE FOR A PERIOD OF 3 YEARS
 LOTS 293 S.A ss.1 (PART), 293 S.A ss.2 (PART),
 293 S.B ss.1 (PART) AND 293 S.B ss.2 (PART) IN D.D.122,
 PING SHAN, YUEN LONG, NEW TERRITORIES

規劃署
 PLANNING
 DEPARTMENT



本圖於2020年11月30日擬備，所根據的資料為攝於2020年11月10日的實地照片
 PLAN PREPARED ON 30.11.2020
 BASED ON SITE PHOTOS
 TAKEN ON 10.11.2020

參考編號
 REFERENCE No.
 A/YL-PS/611

圖 PLAN
 A-4b