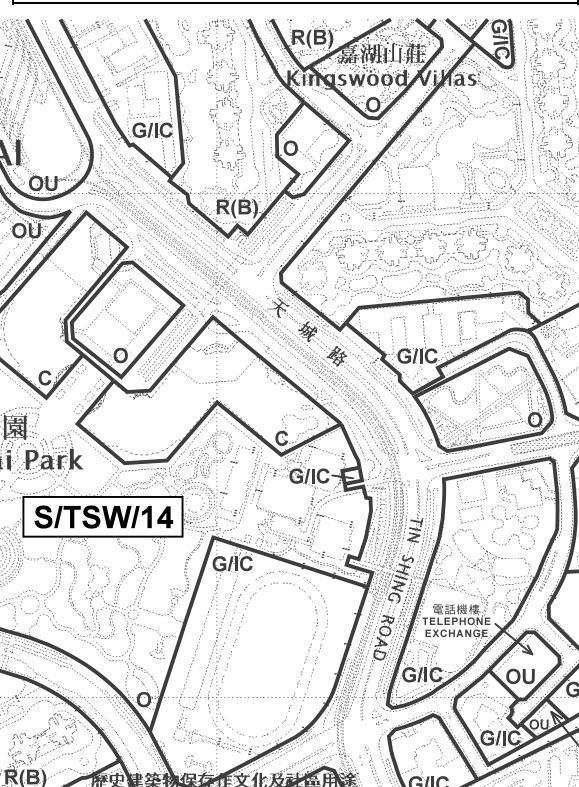
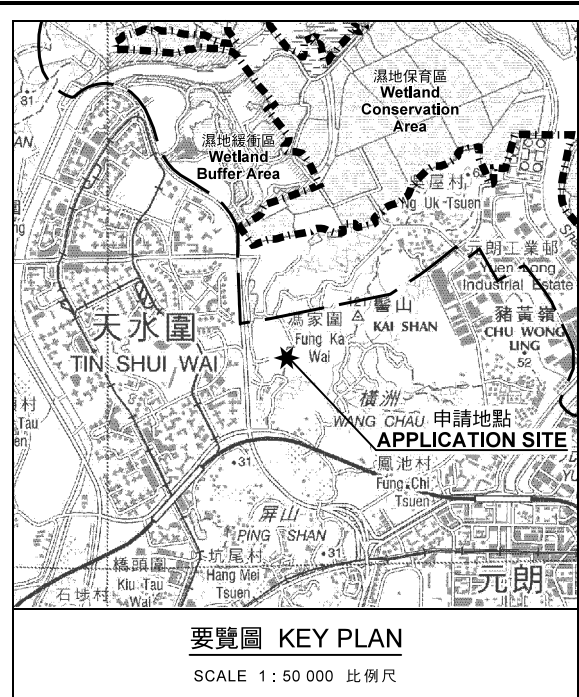


美化及保護樹木

- 同一樹木約 30 棵
- 以細葉榕樹為主。
- 除基本日常護理外，水每 6 個月亦有修剪。
- 細小的樹木已加圍柵保護。

(摘錄自申請人於 19.10.2020 呈交的申請書)
 (Extract from Applicant's
 Submission of 19.10.2020)

參考編號 REFERENCE No. A/YL-PS/619	繪圖 DRAWING A-3
--------------------------------------	-------------------

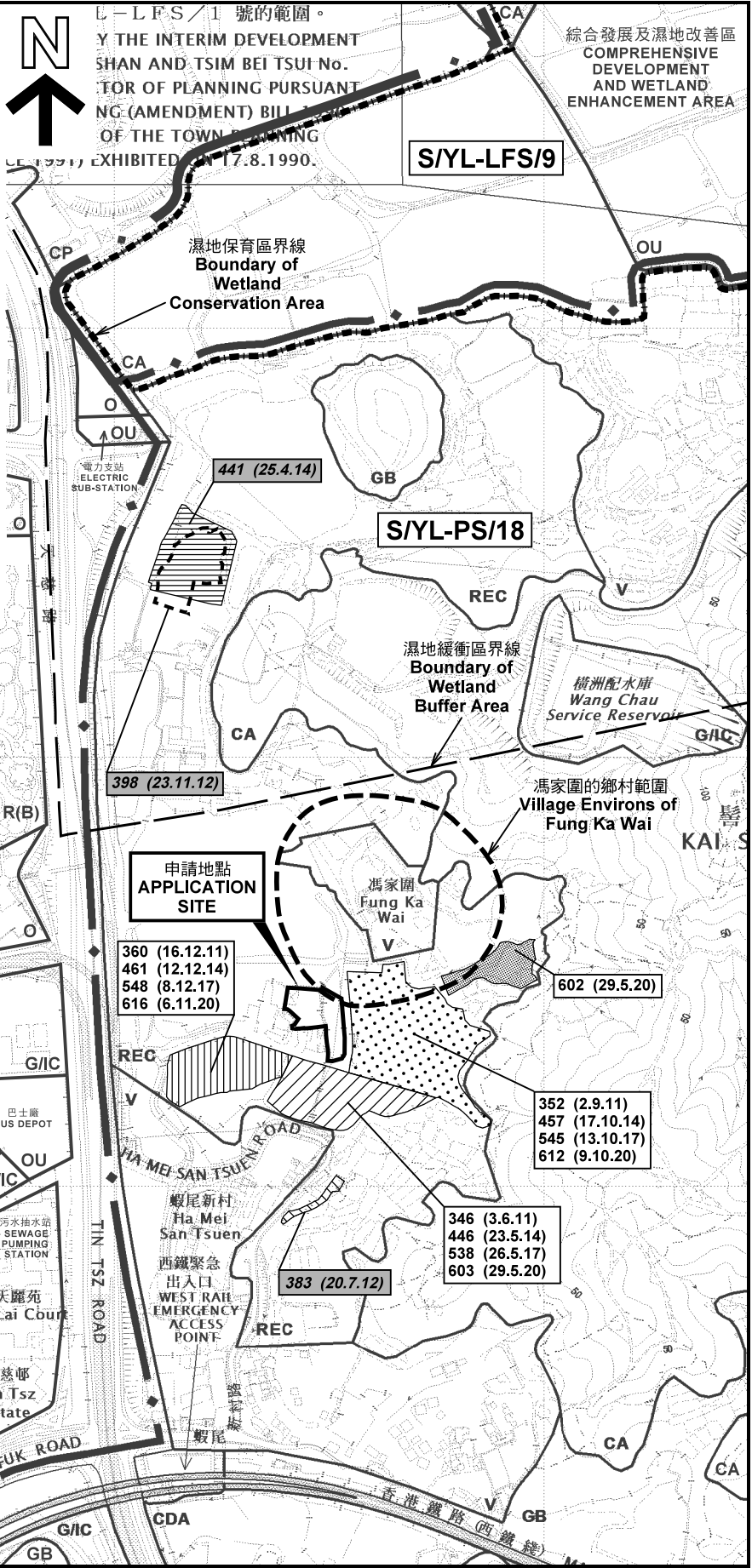


圖例 LEGEND

243 (17.7.04)	獲批准的申請 APPROVED APPLICATION
244 (17.7.04)	被拒絕的申請 REJECTED APPLICATION
72 (10.9.99)	會議日期 DATE OF MEETING
	申請編號 APPLICATION NUMBER

申請地點界線只作識別用
APPLICATION SITE BOUNDARY FOR IDENTIFICATION PURPOSE ONLY

本摘要圖於2020年12月3日擬備，所根據的資料為於2018年10月16日核准的分區計劃大綱圖編號 S/YL-PS/18 EXTRACT PLAN PREPARED ON 3.12.2020 BASED ON OUTLINE ZONING PLAN No. S/YL-PS/18 APPROVED ON 16.10.2018




位置圖及同類申請 LOCATION PLAN WITH SIMILAR APPLICATIONS

臨時塑料和五金物料貨倉及露天存放(為期3年)
新界元朗屏山丈量約份第126約地段第206號(部分)、第227號(部分)、第231號(部分)、第232號A分段(部分)、第232號B分段(部分)、第232號C分段、第232號餘段(部分)、第234號(部分)及第235號(部分)
TEMPORARY WAREHOUSE AND OPEN STORAGE OF PLASTIC AND HARDWARE MATERIALS FOR A PERIOD OF 3 YEARS
LOTS 206 (PART), 227 (PART), 231 (PART), 232 S.A (PART), 232 S.B (PART), 232 S.C, 232 RP (PART), 234 (PART) AND 235 (PART) IN D.D.126, PING SHAN, YUEN LONG, NEW TERRITORIES

SCALE 1 : 7 500 比例尺

米 100 0 100 200 300 METRES

規劃署 PLANNING DEPARTMENT



參考編號 REFERENCE No. **A/YL-PS/619**

圖 PLAN **A-1a**

U-LFS/1 號的範圍。
Y THE INTERIM DEVELOPMENT SHAN AND TSIM BEI TSUI No. TOR OF PLANNING PURSUANT NG (AMENDMENT) BILL OF THE TOWN PLANNING EXHIBITED ON 17.8.1990.

綜合發展及濕地改善區
COMPREHENSIVE DEVELOPMENT AND WETLAND ENHANCEMENT AREA

濕地保育區界線
Boundary of Wetland Conservation Area

S/YL-LFS/9

S/YL-PS/18

濕地緩衝區界線
Boundary of Wetland Buffer Area

馮家圍的鄉村範圍
Village Environs of Fung Ka Wai

申請地點
APPLICATION SITE

S/TSW/14

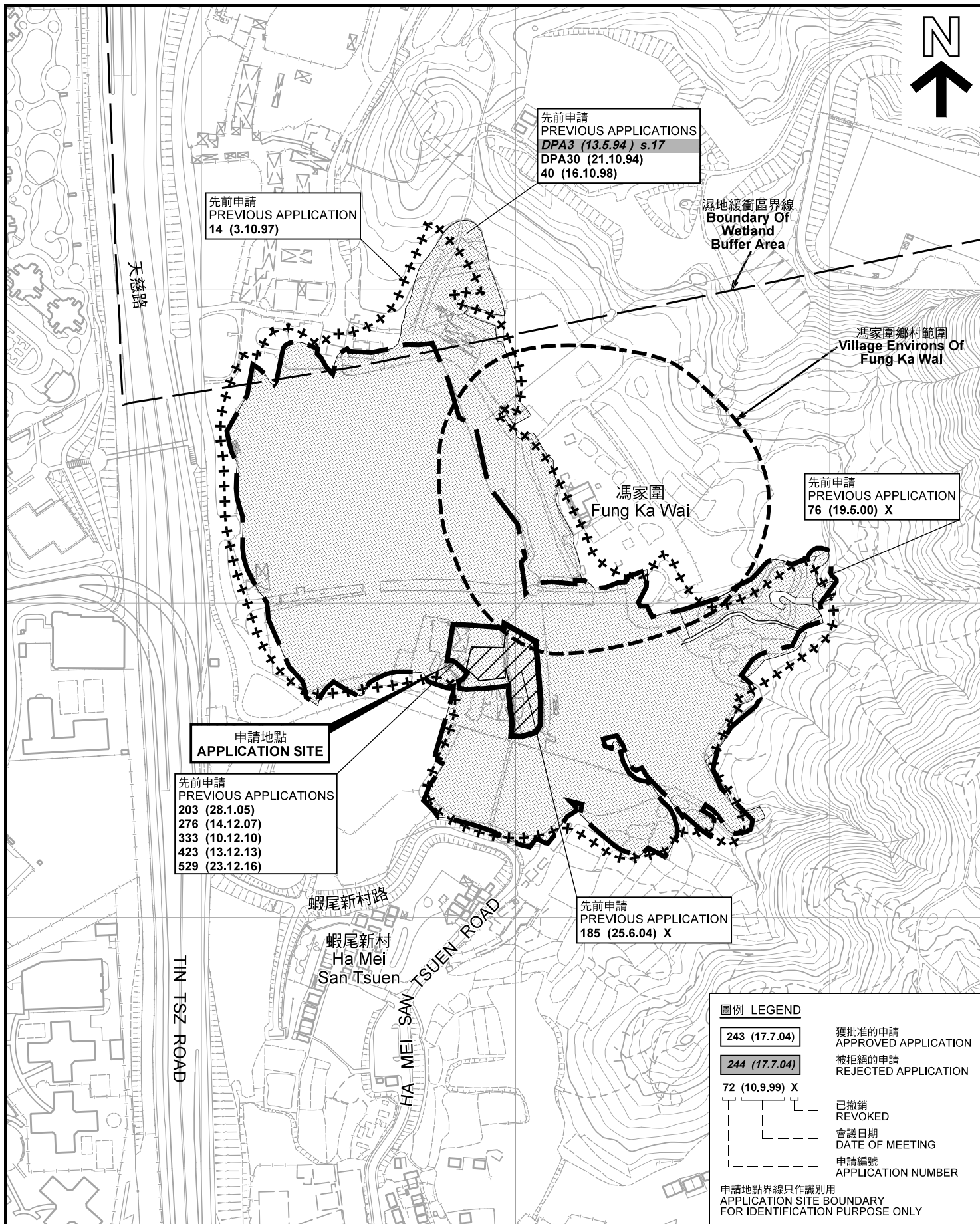
360 (16.12.11)
461 (12.12.14)
548 (8.12.17)
616 (6.11.20)

352 (2.9.11)
457 (17.10.14)
545 (13.10.17)
612 (9.10.20)

346 (3.6.11)
446 (23.5.14)
538 (26.5.17)
603 (29.5.20)

383 (20.7.12)

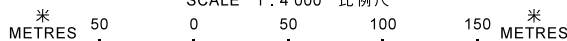
香港鐵路 (西鐵綫)



先前申請圖 PREVIOUS APPLICATIONS PLAN

臨時塑料和五金物料貨倉及露天存放(為期3年)
 新界元朗屏山丈量約份第126約地段第206號(部分)、第227號(部分)、
 第231號(部分)、第232號A分段(部分)、第232號B分段(部分)、
 第232號C分段、第232號餘段(部分)、第234號(部分)及第235號(部分)
 TEMPORARY WAREHOUSE AND OPEN STORAGE OF PLASTIC
 AND HARDWARE MATERIALS FOR A PERIOD OF 3 YEARS
 LOTS 206 (PART), 227 (PART), 231 (PART), 232 S.A (PART), 232 S.B (PART),
 232 S.C, 232 RP (PART), 234 (PART) AND 235 (PART) IN D.D.126,
 PING SHAN, YUEN LONG, NEW TERRITORIES

SCALE 1 : 4 000 比例尺



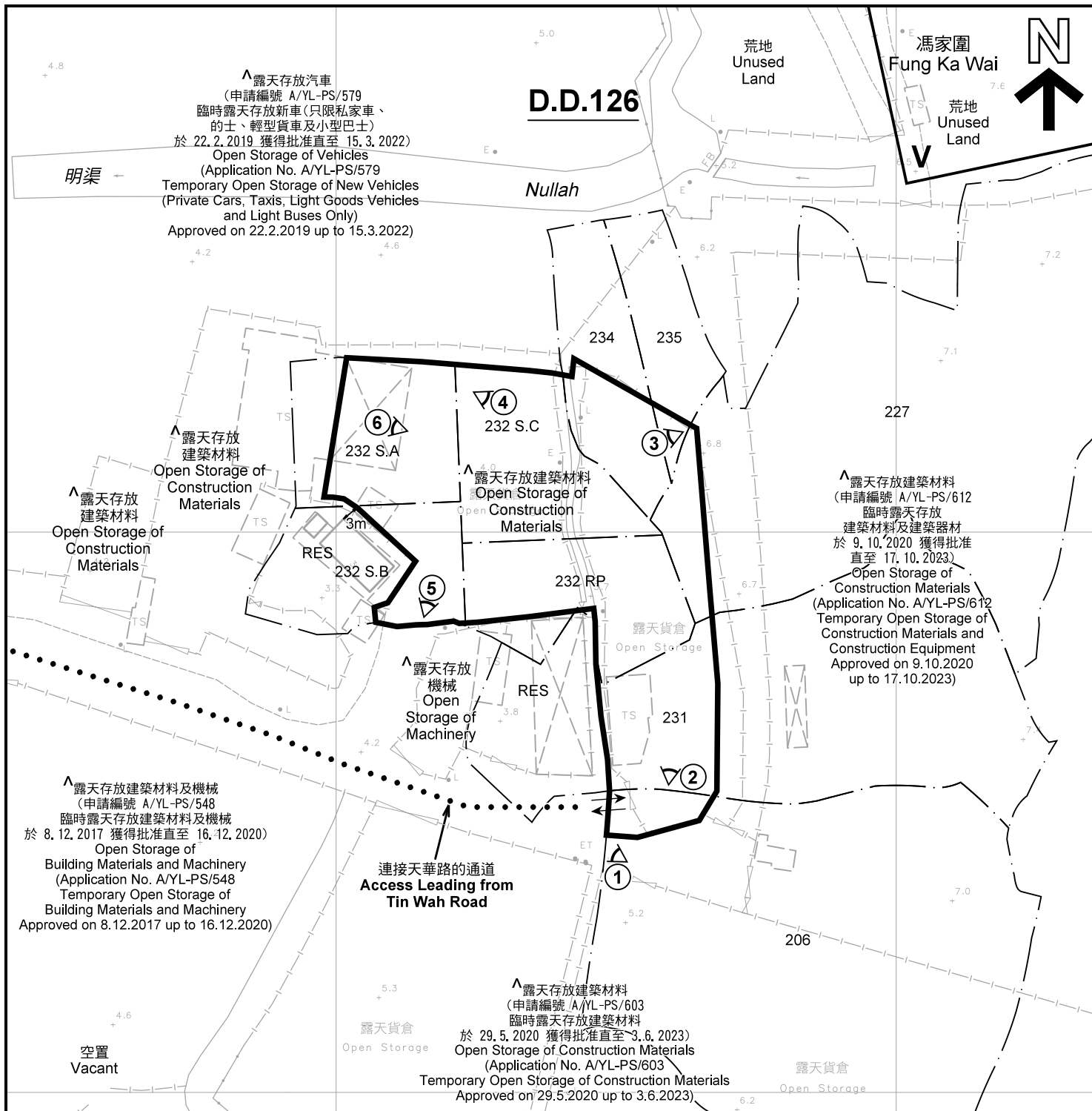
本摘要圖於2020年12月3日擬備，
 所根據的資料為測量圖編號
 6-NW-3B、3D、4A、4C、8B 及 9A
 EXTRACT PLAN PREPARED ON 3.12.2020
 BASED ON SURVEY SHEETS No.
 6-NW-3B, 3D, 4A, 4C, 8B & 9A

規劃署
PLANNING
DEPARTMENT



參考編號
 REFERENCE No.
 A/YL-PS/619

圖 PLAN
 A-1b



^ 露天存放汽車
 (申請編號 A/YL-PS/579
 臨時露天存放新車(只限私家車、
 的士、輕型貨車及小型巴士)
 於 22.2.2019 獲得批准直至 15.3.2022)
 Open Storage of Vehicles
 (Application No. A/YL-PS/579
 Temporary Open Storage of New Vehicles
 (Private Cars, Taxis, Light Goods Vehicles
 and Light Buses Only)
 Approved on 22.2.2019 up to 15.3.2022)

^ 露天存放
 建築材料
 Open Storage of
 Construction
 Materials

^ 露天存放建築材料及機械
 (申請編號 A/YL-PS/548
 臨時露天存放建築材料及機械
 於 8.12.2017 獲得批准直至 16.12.2020)
 Open Storage of
 Building Materials and Machinery
 (Application No. A/YL-PS/548
 Temporary Open Storage of
 Building Materials and Machinery
 Approved on 8.12.2017 up to 16.12.2020)

連接天華路的通道
 Access Leading from
 Tin Wah Road

^ 露天存放建築材料
 (申請編號 A/YL-PS/603
 臨時露天存放建築材料
 於 29.5.2020 獲得批准直至 3.6.2023)
 Open Storage of Construction Materials
 (Application No. A/YL-PS/603
 Temporary Open Storage of Construction Materials
 Approved on 29.5.2020 up to 3.6.2023)

^ 露天存放建築材料
 (申請編號 A/YL-PS/612
 臨時露天存放
 建築材料及建築器材
 於 9.10.2020 獲得批准
 直至 17.10.2023)
 Open Storage of
 Construction Materials
 (Application No. A/YL-PS/612
 Temporary Open Storage of
 Construction Materials and
 Construction Equipment
 Approved on 9.10.2020
 up to 17.10.2023)

REC
 ^ 停泊汽車
 Parking of Vehicles

- 註釋 Notes :
- (1) 2020年11月3日動測的土地用途
Land uses shown on this plan are in accordance with the land use survey conducted by the Planning Department on 3.11.2020
 - (2) * 土地用途跟1993年6月22日動測的土地用途一致
Indicates that the use is the same as that revealed by the land use survey conducted by the Planning Department on 22.6.1993
 - (3) ^ 土地用途跟1993年6月22日動測的土地用途有別
Indicates that the use is different from that revealed by the land use survey conducted by the Planning Department on 22.6.1993

圖例 LEGEND

- 申請地點(界線只作識別用)
APPLICATION SITE
(BOUNDARY FOR IDENTIFICATION
PURPOSE ONLY)
- 鄉村式發展
VILLAGE TYPE DEVELOPMENT
- 康樂
RECREATION
- 住用構築物
RESIDENTIAL STRUCTURES
- 實地照片的觀景點
VIEWING POINT OF SITE PHOTO
- 入口/出口
INGRESS / EGRESS

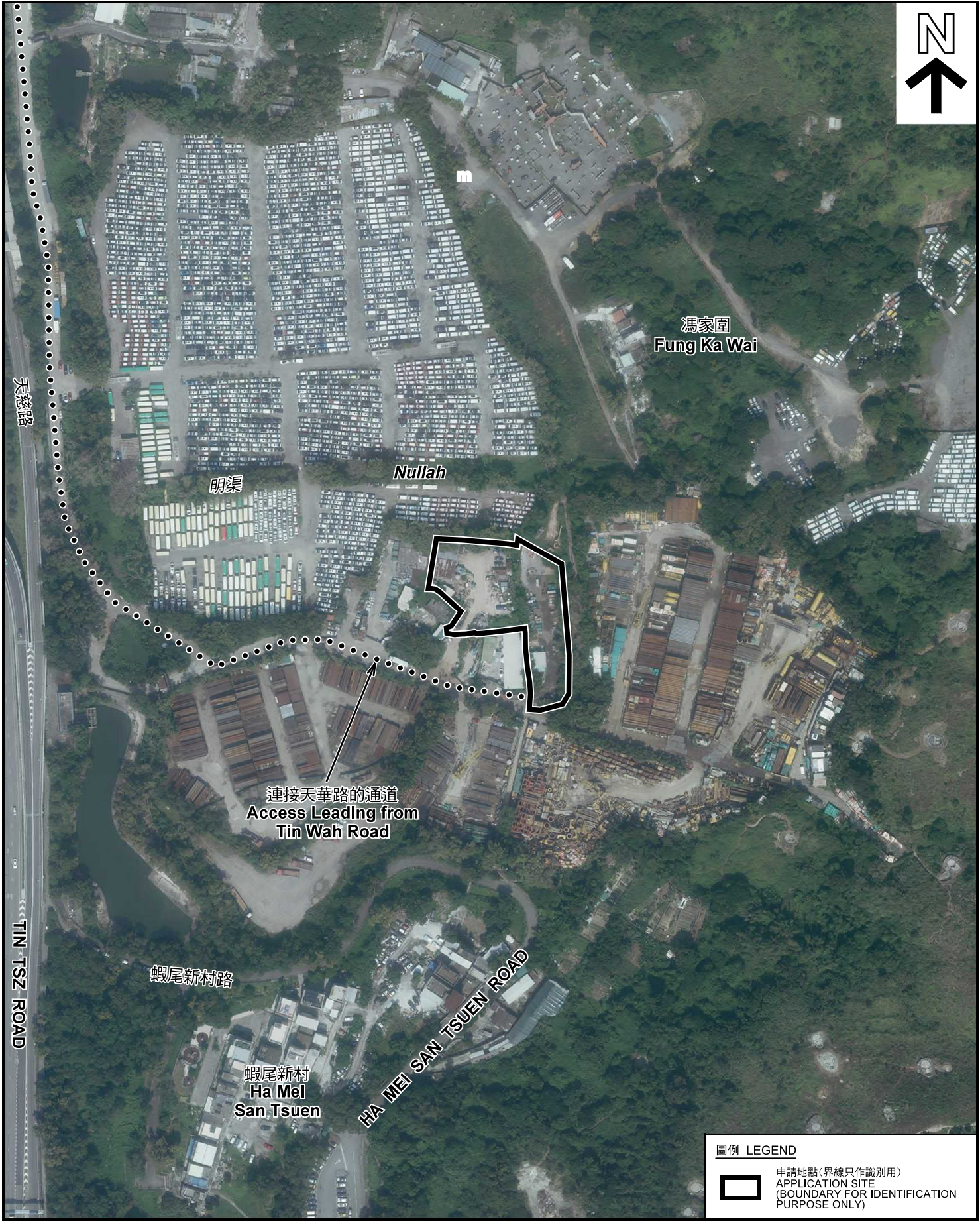
本摘要圖於2020年12月3日擬備，所根據的
 資料為測量圖編號 6-NW-3D
 EXTRACT PLAN PREPARED ON 3.12.2020
 BASED ON SURVEY SHEET No. 6-NW-3D

平面圖 SITE PLAN
 臨時塑料和五金物料貨倉及露天存放(為期3年)
 新界元朗屏山丈量約份第126約地段第206號(部分)、第227號(部分)、
 第231號(部分)、第232號A分段(部分)、第232號B分段(部分)、
 第232號C分段、第232號餘段(部分)、第234號(部分)及第235號(部分)
 TEMPORARY WAREHOUSE AND OPEN STORAGE OF PLASTIC
 AND HARDWARE MATERIALS FOR A PERIOD OF 3 YEARS
 LOTS 206 (PART), 227 (PART), 231 (PART), 232 S.A (PART), 232 S.B (PART),
 232 S.C, 232 RP (PART), 234 (PART) AND 235 (PART) IN D.D.126,
 PING SHAN, YUEN LONG, NEW TERRITORIES
 SCALE 1 : 1 000 比例尺

規劃署
**PLANNING
 DEPARTMENT**

參考編號
 REFERENCE No.
A/YL-PS/619

圖 PLAN
A-2



圖例 LEGEND



申請地點(界線只作識別用)
APPLICATION SITE
(BOUNDARY FOR IDENTIFICATION
PURPOSE ONLY)

本摘要圖於2020年12月3日擬備，所根據的資料為地政總署於2019年10月18日拍得的航攝照片編號 E072608C
EXTRACT PLAN PREPARED ON 3.12.2020
BASED ON AERIAL PHOTO No.
E072608C TAKEN ON 18.10.2019
BY LANDS DEPARTMENT

航攝照片 AERIAL PHOTO

臨時塑料和五金物料貨倉及露天存放(為期3年)
新界元朗屏山丈量約份第126約地段第206號(部分)、第227號(部分)、
第231號(部分)、第232號A分段(部分)、第232號B分段(部分)、
第232號C分段、第232號餘段(部分)、第234號(部分)及第235號(部分)
TEMPORARY WAREHOUSE AND OPEN STORAGE OF PLASTIC
AND HARDWARE MATERIALS FOR A PERIOD OF 3 YEARS
LOTS 206 (PART), 227 (PART), 231 (PART), 232 S.A (PART), 232 S.B (PART),
232 S.C, 232 RP (PART), 234 (PART) AND 235 (PART) IN D.D.126,
PING SHAN, YUEN LONG, NEW TERRITORIES

規劃署
PLANNING
DEPARTMENT



參考編號
REFERENCE No.
A/YL-PS/619

圖 PLAN
A-3



1

申請地點
APPLICATION SITE

連接天華路的通道
Access Leading from
Tin Wah Road



2

申請地點
APPLICATION SITE



3

申請地點
APPLICATION SITE

實地照片 SITE PHOTOS

臨時塑料和五金物料貨倉及露天存放(為期3年)
 新界元朗屏山丈量約份第126約地段第206號(部分)、第227號(部分)、
 第231號(部分)、第232號A分段(部分)、第232號B分段(部分)、
 第232號C分段、第232號餘段(部分)、第234號(部分)及第235號(部分)
 TEMPORARY WAREHOUSE AND OPEN STORAGE OF PLASTIC
 AND HARDWARE MATERIALS FOR A PERIOD OF 3 YEARS
 LOTS 206 (PART), 227 (PART), 231 (PART), 232 S.A (PART), 232 S.B (PART),
 232 S.C, 232 RP (PART), 234 (PART) AND 235 (PART) IN D.D.126,
 PING SHAN, YUEN LONG, NEW TERRITORIES

規劃署
PLANNING
DEPARTMENT



參考編號
REFERENCE No.
A/YL-PS/619

圖 PLAN
A-4a

本圖於2020年12月11日擬備，所根據的資料為攝於2020年11月3日的實地照片
 PLAN PREPARED ON 11.12.2020
 BASED ON SITE PHOTOS
 TAKEN ON 3.11.2020



4

申請地點
APPLICATION SITE



5

申請地點
APPLICATION SITE



6

申請地點
APPLICATION SITE

實地照片 SITE PHOTOS

臨時塑料和五金物料貨倉及露天存放(為期3年)
 新界元朗屏山丈量約份第126約地段第206號(部分)、第227號(部分)、
 第231號(部分)、第232號A分段(部分)、第232號B分段(部分)、
 第232號C分段、第232號餘段(部分)、第234號(部分)及第235號(部分)
 TEMPORARY WAREHOUSE AND OPEN STORAGE OF PLASTIC
 AND HARDWARE MATERIALS FOR A PERIOD OF 3 YEARS
 LOTS 206 (PART), 227 (PART), 231 (PART), 232 S.A (PART), 232 S.B (PART),
 232 S.C, 232 RP (PART), 234 (PART) AND 235 (PART) IN D.D.126,
 PING SHAN, YUEN LONG, NEW TERRITORIES

規劃署
PLANNING
DEPARTMENT



參考編號
REFERENCE No.
A/YL-PS/619

圖 PLAN
A-4b

本圖於2020年11月26日擬備，所根據的資料為攝於2020年11月3日的實地照片
 PLAN PREPARED ON 26.11.2020
 BASED ON SITE PHOTOS
 TAKEN ON 3.11.2020