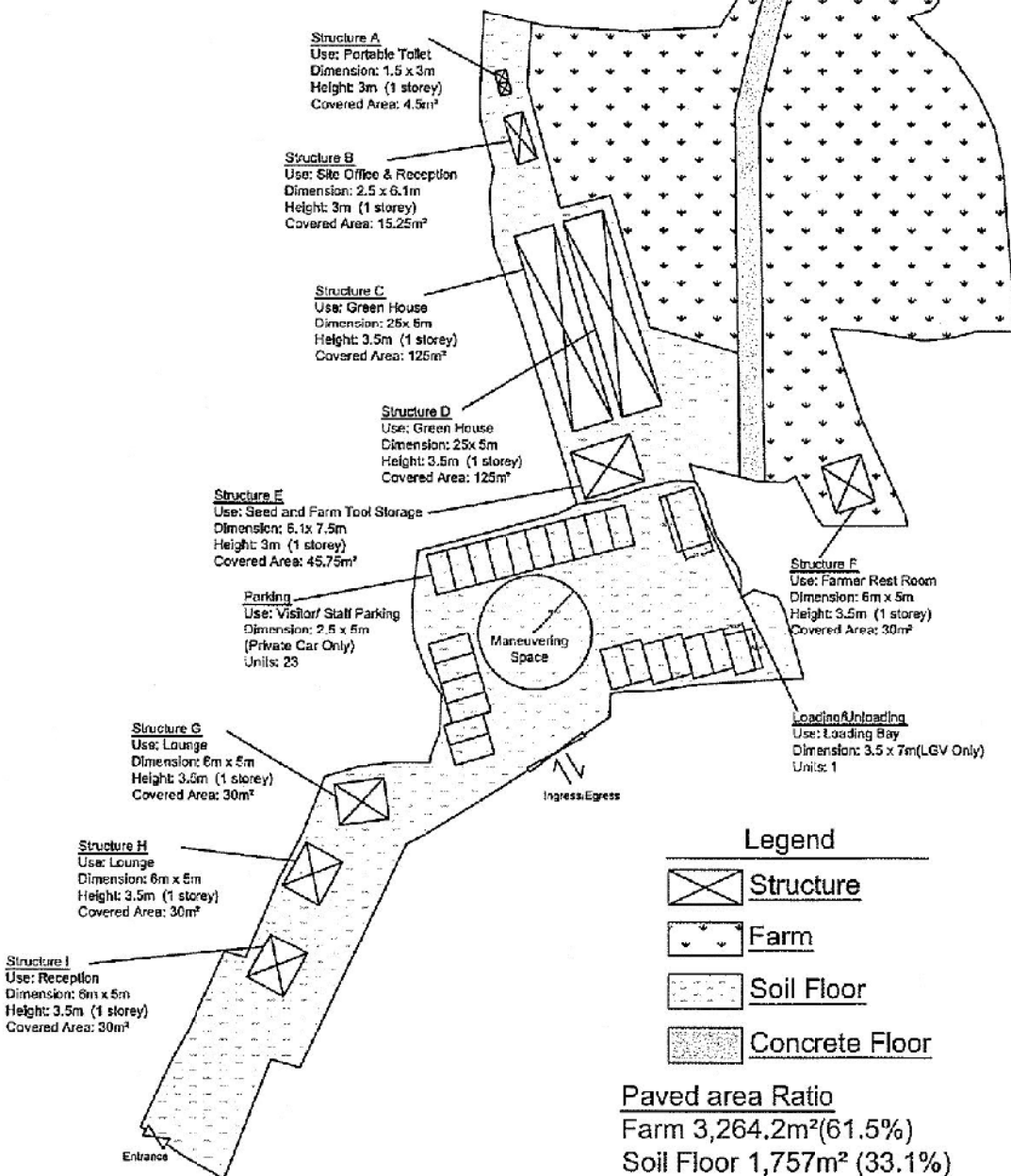






Total: Site Area: 5,310.4m<sup>2</sup>  
 Covered Area: 435.5m<sup>2</sup>  
 Open Area: 4,874.9m<sup>2</sup>  
 G.L Area: 280m<sup>2</sup>



Project:  
 Proposed Hobby Farm  
 Lot: 1408, 1404, 1406, 1408,  
 1409, 1410(PART), 1411,  
 1412, 1413RP(PART),  
 1415(Part), 1420(part),  
 1441, 1447 RP and  
 adjoining Gov Land in  
 DD117

Scale: 1:600

Drawn By:

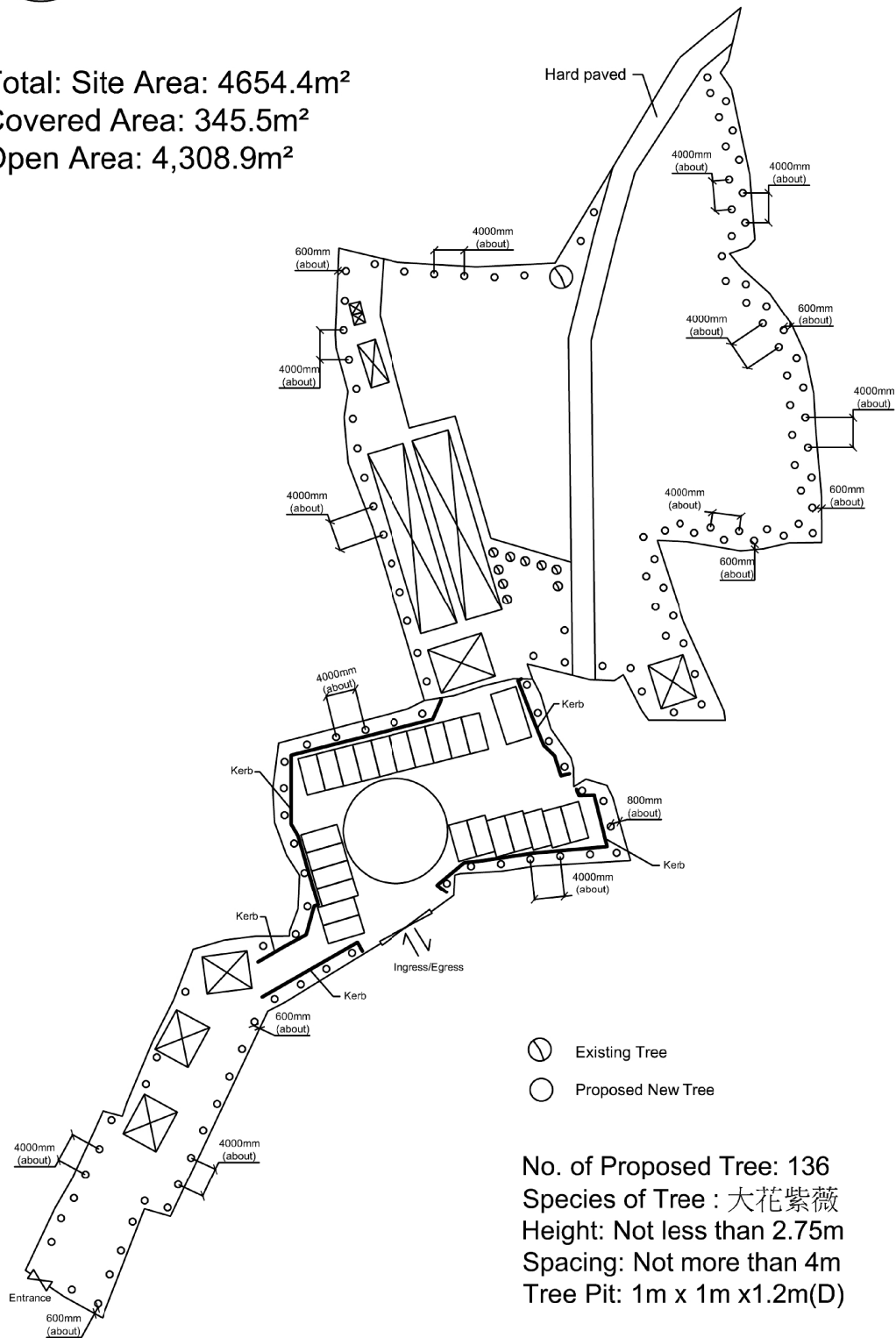
OZP :  
 Planning No. :  
 Zone :  
 District :

Legend:

Appendix 2.0  
 Layout Plan



Total: Site Area: 4654.4m<sup>2</sup>  
 Covered Area: 345.5m<sup>2</sup>  
 Open Area: 4,308.9m<sup>2</sup>



- ⊙ Existing Tree
- Proposed New Tree

No. of Proposed Tree: 136  
 Species of Tree : 大花紫薇  
 Height: Not less than 2.75m  
 Spacing: Not more than 4m  
 Tree Pit: 1m x 1m x1.2m(D)

Project :  
 Proposed Hobby Farm  
 Lct 1403, 1404,1406,1408,  
 1409,1410(PART), 1411,  
 1412, 1413RP(PART),  
 1419(Part), 1420(part)  
 in DD117

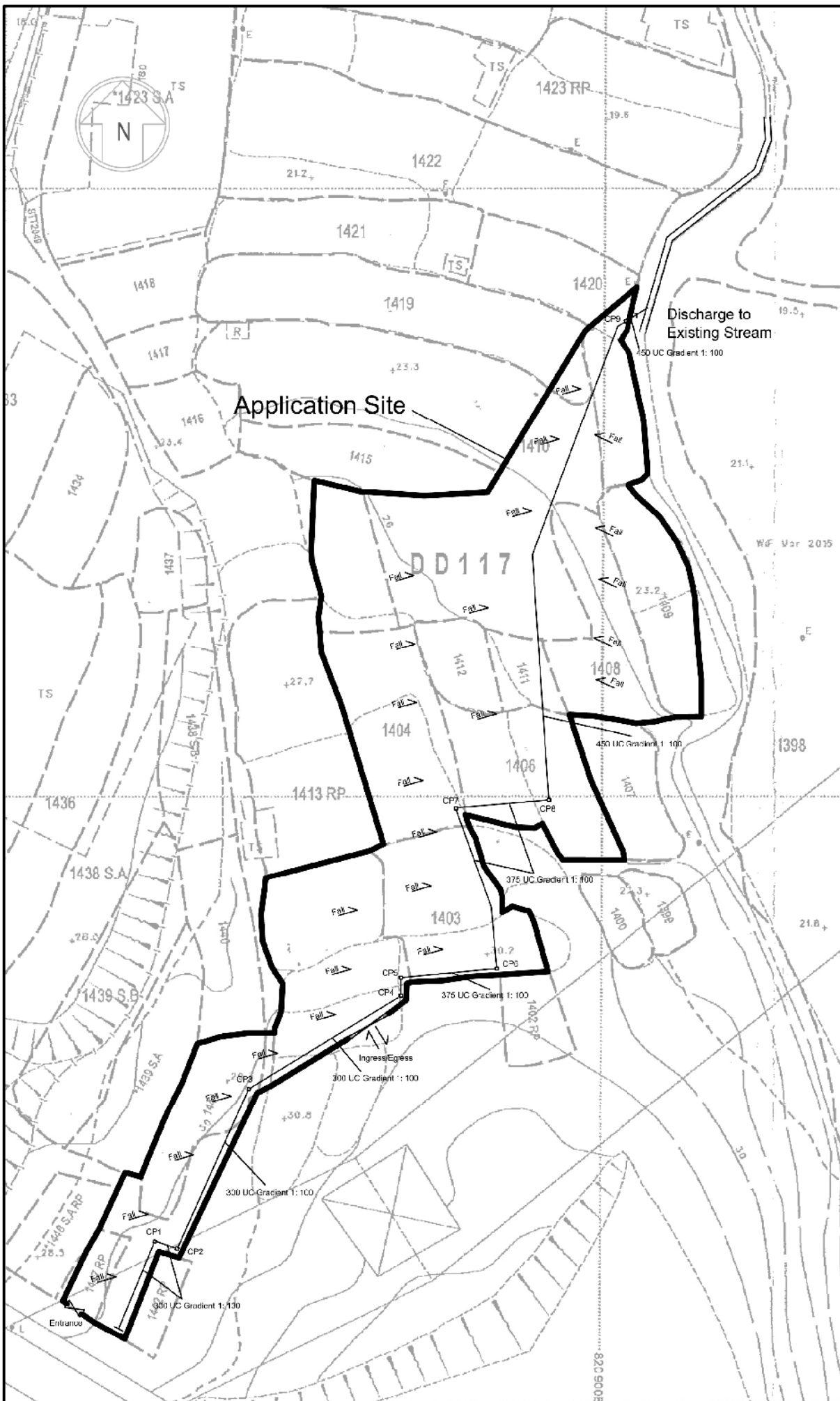
Scale : 1:800

Drawn By :

OZP :  
 Planning No.:  
 Zone :  
 District :

Legend :

Revised Landscape and  
 Tree Preservation Proposal  
 Plan 1  
 19/4/2018



Project:	Proposed Hobby Farm
Block:	1-800
Drawn By:	
OZP:	
Planning No.:	
Zone:	
District:	
Legend:	
Drainage Proposal	

(摘錄自申請人於 8.3.2018 呈交的進一步資料)  
 (Extract from Applicant's Further Information Submitted on 8.3.2018)

參考編號  
 REFERENCE No.  
 A/YL-TT/417

繪圖 DRAWING  
 A-4



Total: Site Area: 5,310.4m<sup>2</sup>  
 Covered Area: 435.5m<sup>2</sup>  
 Open Area: 4,874.9m<sup>2</sup>  
 G.L Area: 280m<sup>2</sup>

Project:  
 Proposed Hobby Farm  
 Lot 1403, 1404, 1406, 1408,  
 1409, 1410(PART), 1411,  
 1412, 1413RP(PART),  
 1419(Part), 1420(part),  
 1441, 1447 RP and  
 adjoining Gov Land in  
 DD117

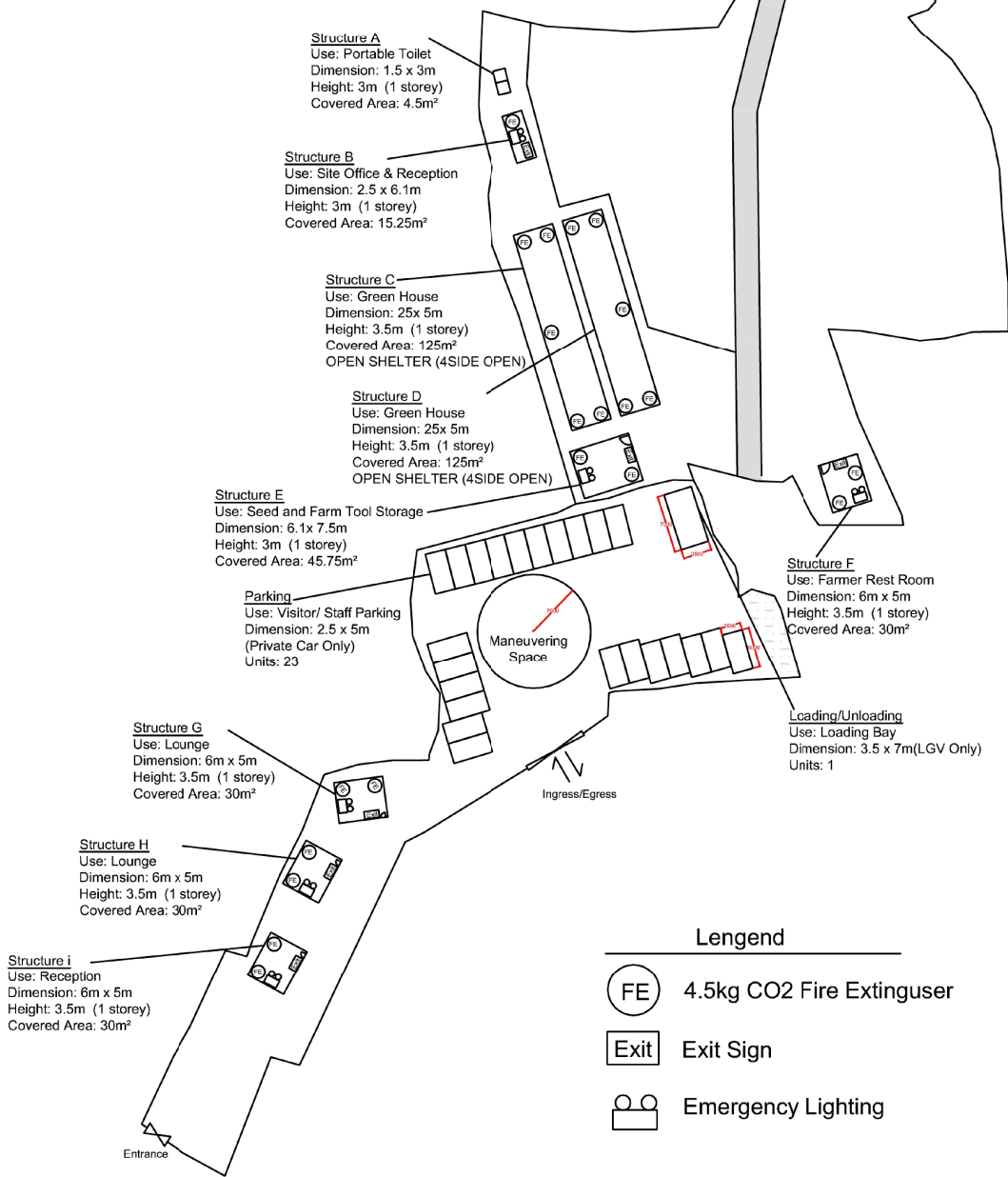
Scale: 4:1000

Drawn By:

OZP :  
 Planning No.:  
 Zone :  
 District :

Legend :

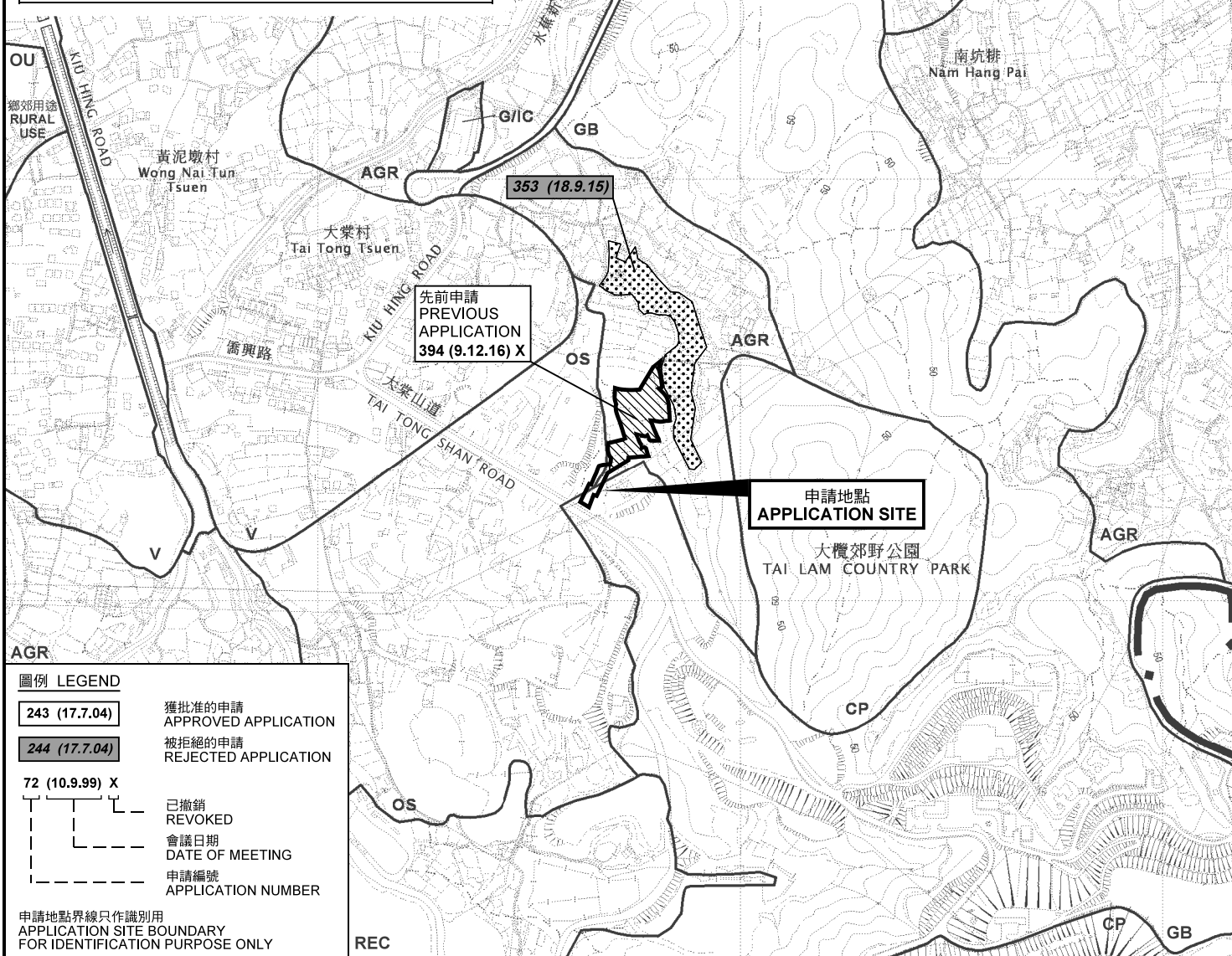
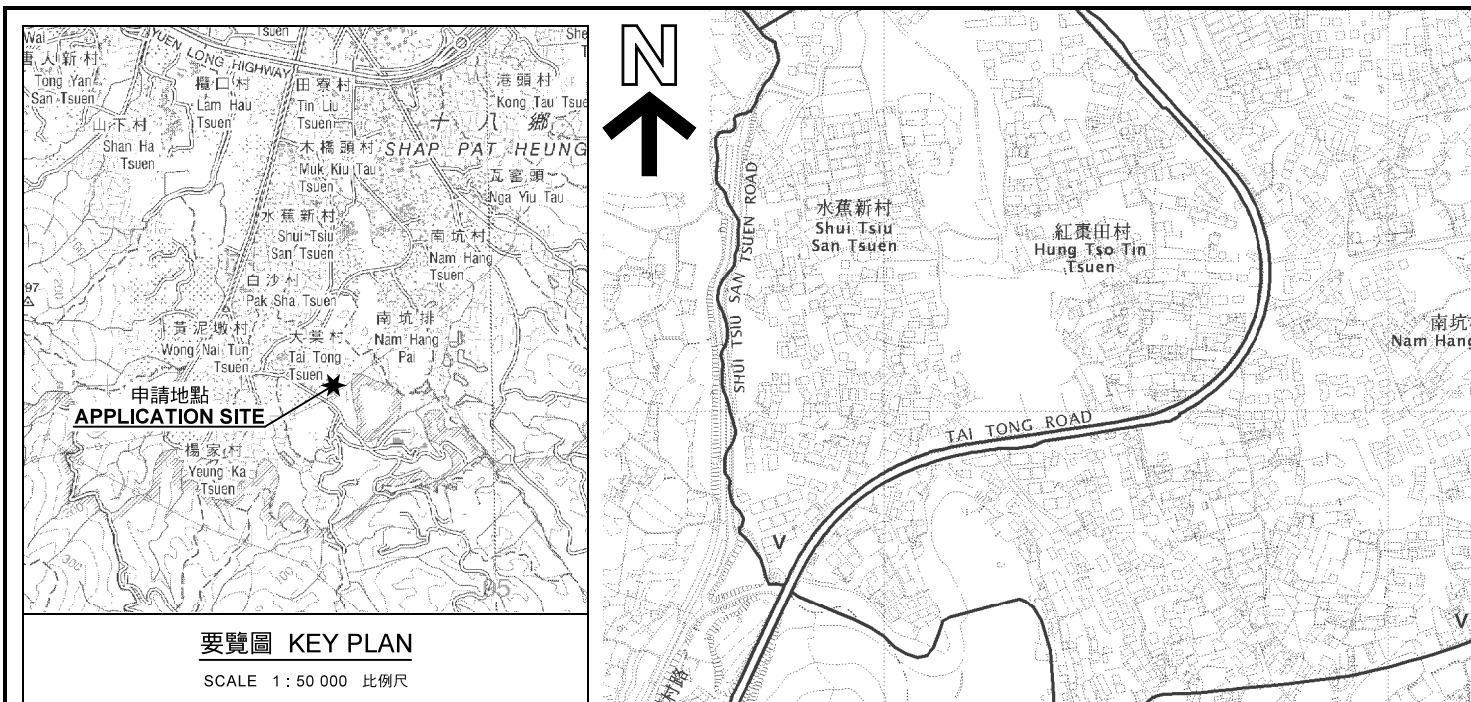
FSI Proposal



**FS NOTE:**

1. Sufficient emergency lighting shall be provided throughout the entire building in accordance with BS5266: Part1 and BS EN1838
2. Sufficient directional and exit sign shall be provided in accordance with BS5266: Part 1 and FSD Circular Letter 5/2008.





本摘要圖於2018年4月25日擬備，所根據的資料為於2012年3月13日核准的分區計劃大綱圖編號 S/YL-TT/16 EXTRACT PLAN PREPARED ON 25.4.2018 BASED ON OUTLINE ZONING PLAN No. S/YL-TT/16 APPROVED ON 13.3.2012

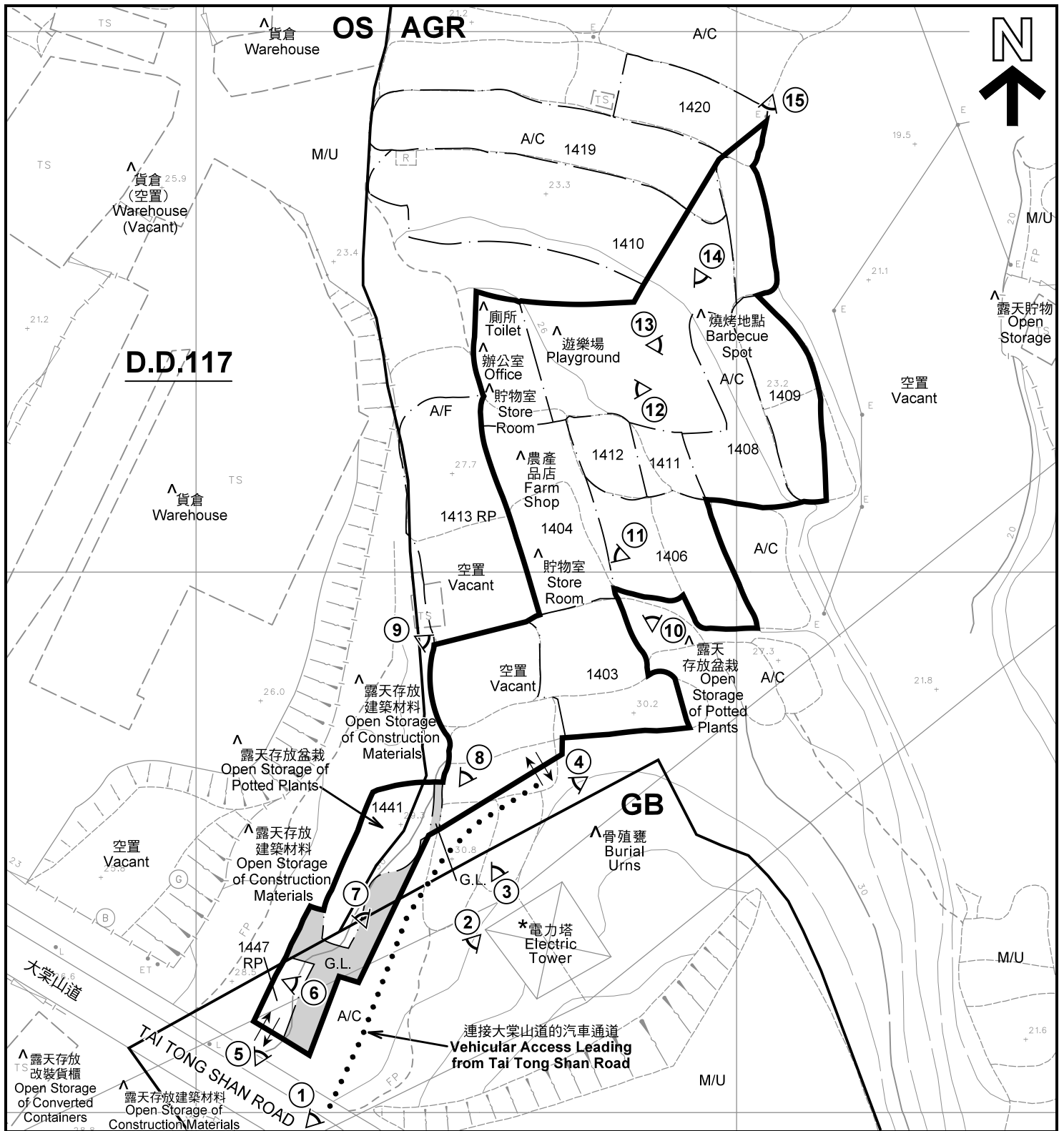
**位置圖 LOCATION PLAN**  
臨時康體文娛場所（休閒農莊）（為期3年）  
元朗大棠丈量約份第117約地段第1403號、第1404號、第1406號、第1408號、第1409號、第1410號（部分）、第1411號、第1412號、第1413號餘段（部分）、第1419號（部分）、第1420號（部分）、第1441號及第1447號餘段和毗連政府土地  
TEMPORARY PLACE OF RECREATION, SPORTS OR CULTURE (HOBBY FARM) FOR A PERIOD OF 3 YEARS  
LOTS 1403, 1404, 1406, 1408, 1409, 1410 (PART), 1411, 1412, 1413 RP (PART), 1419 (PART), 1420 (PART), 1441 AND 1447 RP IN D.D.117 AND ADJOINING GOVERNMENT LAND, TAI TONG, YUEN LONG  
SCALE 1 : 7 500 比例尺

米 100 0 100 200 300 米  
METRES

**規劃署**  
**PLANNING DEPARTMENT**

參考編號  
REFERENCE No.  
A/YL-TT/417

**圖 PLAN**  
A-1



**註釋 Notes :**

- (1) 2018年4月12日勘測的土地用途  
Land uses shown on this plan are in accordance with the land use survey conducted by the Planning Department on 12.4.2018
- (2) \* 土地用途跟1991年11月勘測的土地用途一致  
Indicates that the use is the same as that revealed by the land use survey conducted by the Planning Department in Nov 1991
- (3) ^ 土地用途跟1991年11月勘測的土地用途有別  
Indicates that the use is different from that revealed by the land use survey conducted by the Planning Department in Nov 1991

**圖例 LEGEND**

- 申請地點(界線只作識別用)  
APPLICATION SITE  
(BOUNDARY FOR IDENTIFICATION PURPOSE ONLY)
- OS** 露天貯物  
OPEN STORAGE
- AGR** 農業  
AGRICULTURE
- GB** 綠化地帶  
GREEN BELT

**G.L.**

- 政府土地  
GOVERNMENT LAND
- A/F 休耕農地  
FALLOW AGRICULTURAL LAND
- M/U 荒地  
UNUSED LAND
- A/C 常耕農地  
CULTIVATED AGRICULTURAL LAND
- 實地照片的觀景點  
VIEWING POINT OF SITE PHOTO
- 入口/出口  
INGRESS / EGRESS

**平面圖 SITE PLAN**

臨時康體文娛場所 (休閒農莊) (為期3年)  
元朗大棠丈量約份第117約地段第1403號、第1404號、第1406號、第1408號、第1409號、第1410號(部分)、第1411號、第1412號、第1413號餘段(部分)、第1419號(部分)、第1420號(部分)、第1441號及第1447號餘段和毗連政府土地  
TEMPORARY PLACE OF RECREATION, SPORTS OR CULTURE (HOBBY FARM) FOR A PERIOD OF 3 YEARS  
LOTS 1403, 1404, 1406, 1408, 1409, 1410 (PART), 1411, 1412, 1413 RP (PART), 1419 (PART), 1420 (PART), 1441 AND 1447 RP IN D.D.117 AND ADJOINING GOVERNMENT LAND, TAI TONG, YUEN LONG  
SCALE 1 : 1 000 比例尺

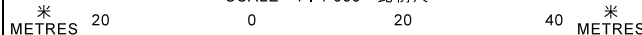
本摘要圖於2018年4月26日擬備，所根據的資料為測量圖編號 6-NW-24B 及 24D  
EXTRACT PLAN PREPARED ON 26.4.2018 BASED ON SURVEY SHEETS No. 6-NW-24B & 24D

**規劃署  
PLANNING  
DEPARTMENT**



參考編號  
REFERENCE No.  
A/YL-TT/417

圖 PLAN  
A-2







圖例 LEGEND



申請地點(界線只作識別用)  
APPLICATION SITE  
(BOUNDARY FOR IDENTIFICATION  
PURPOSE ONLY)

本摘要圖於2018年4月20日擬備，所根據的資料為地政總署於2017年4月2日拍得的航攝照片編號 E017060C  
EXTRACT PLAN PREPARED ON 20.4.2018  
BASED ON AERIAL PHOTO No.  
E017060C TAKEN ON 2.4.2017  
BY LANDS DEPARTMENT

2017年4月2日拍攝的航攝照片  
AERIAL PHOTO TAKEN ON 2.4.2017

臨時康體文娛場所(休閒農莊)(為期3年)  
元朗大棠丈量約份第117約地段第1403號、第1404號、第1406號、第1408號、  
第1409號、第1410號(部分)、第1411號、第1412號、第1413號餘段(部分)、  
第1419號(部分)、第1420號(部分)、第1441號及第1447號餘段和毗連政府土地  
TEMPORARY PLACE OF RECREATION, SPORTS OR CULTURE  
(HOBBY FARM) FOR A PERIOD OF 3 YEARS  
LOTS 1403, 1404, 1406, 1408, 1409, 1410 (PART), 1411, 1412, 1413 RP (PART),  
1419 (PART), 1420 (PART), 1441 AND 1447 RP IN D.D.117 AND  
ADJOINING GOVERNMENT LAND, TAI TONG, YUEN LONG

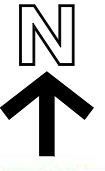
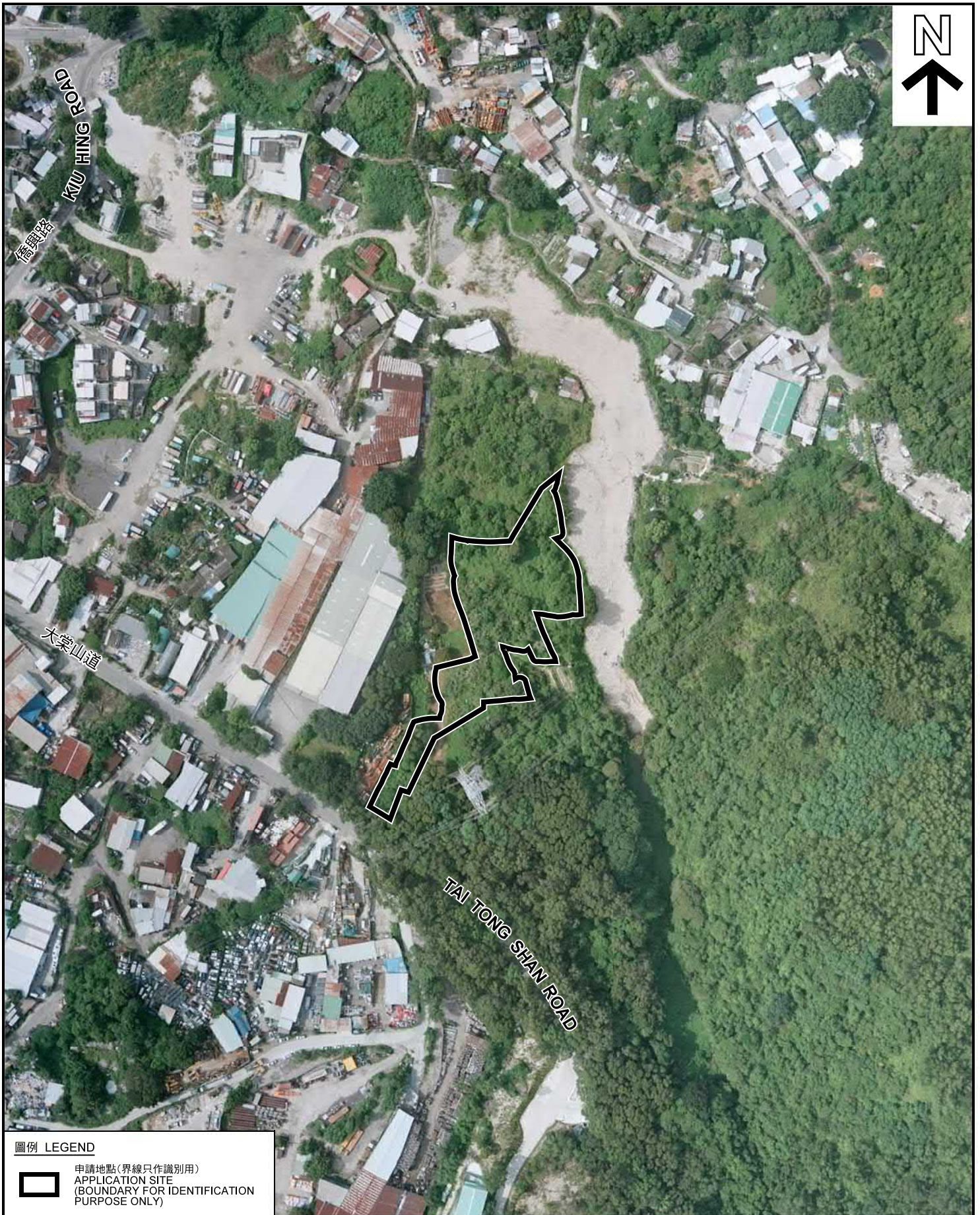
規劃署  
PLANNING  
DEPARTMENT



參考編號  
REFERENCE No.  
A/YL-TT/417

圖 PLAN  
A-3a





**圖例 LEGEND**



申請地點 (界線只作識別用)  
APPLICATION SITE  
(BOUNDARY FOR IDENTIFICATION  
PURPOSE ONLY)

本摘要圖於2018年4月20日擬備，所根據的資料為地政總署於2015年8月3日拍攝的航攝照片編號 CW116462  
EXTRACT PLAN PREPARED ON 20.4.2018  
BASED ON AERIAL PHOTO No.  
CW116462 TAKEN ON 3.8.2015  
BY LANDS DEPARTMENT

**2015年8月3日拍攝的航攝照片  
AERIAL PHOTO TAKEN ON 3.8.2015**

臨時康體文娛場所 (休閒農莊) (為期3年)  
元朗大棠丈量約份第117約地段第1403 號、第1404號、第1406號、第1408號、  
第1409號、第1410號(部分)、第1411號、第1412號、第1413號餘段(部分)、  
第1419號(部分)、第1420號(部分)、第1441號及第1447號餘段和毗連政府土地  
TEMPORARY PLACE OF RECREATION, SPORTS OR CULTURE  
(HOBBY FARM) FOR A PERIOD OF 3 YEARS  
LOTS 1403, 1404, 1406, 1408, 1409, 1410 (PART), 1411, 1412, 1413 RP (PART),  
1419 (PART), 1420 (PART), 1441 AND 1447 RP IN D.D.117 AND  
ADJOINING GOVERNMENT LAND, TAI TONG, YUEN LONG

**規 劃 署  
PLANNING  
DEPARTMENT**



參考編號  
REFERENCE No.  
A/YL-TT/417

圖 PLAN  
A-3b





**實地照片 SITE PHOTOS**

臨時康體文娛場所（休閒農莊）（為期3年）  
 元朗大棠丈量約份第117約地段第1403 號、第1404號、第1406號、第1408號、  
 第1409號、第1410號(部分)、第1411號、第1412號、第1413號餘段(部分)、  
 第1419號(部分)、第1420號(部分)、第1441號及第1447號餘段和毗連政府土地  
 TEMPORARY PLACE OF RECREATION, SPORTS OR CULTURE  
 (HOBBY FARM) FOR A PERIOD OF 3 YEARS  
 LOTS 1403, 1404, 1406, 1408, 1409, 1410 (PART), 1411, 1412, 1413 RP (PART),  
 1419 (PART), 1420 (PART), 1441 AND 1447 RP IN D.D.117 AND  
 ADJOINING GOVERNMENT LAND, TAI TONG, YUEN LONG

規劃署  
 PLANNING  
 DEPARTMENT



參考編號  
 REFERENCE No.  
 A/YL-TT/417

圖 PLAN  
 A-4a

本圖於2018年4月26日擬備，所根據的資料為攝於2018年4月26日的實地照片  
 PLAN PREPARED ON 26.4.2018  
 BASED ON SITE PHOTOS  
 TAKEN ON 26.4.2018



申請地點界線只作識別用 APPLICATION SITE BOUNDARY FOR IDENTIFICATION PURPOSE ONLY

### 實地照片 SITE PHOTOS

臨時康體文娛場所（休閒農莊）（為期3年）  
 元朗大棠丈量約份第117約地段第1403 號、第1404號、第1406號、第1408號、  
 第1409號、第1410號(部分)、第1411號、第1412號、第1413號餘段(部分)、  
 第1419號(部分)、第1420號(部分)、第1441號及第1447號餘段和毗連政府土地  
 TEMPORARY PLACE OF RECREATION, SPORTS OR CULTURE  
 (HOBBY FARM) FOR A PERIOD OF 3 YEARS  
 LOTS 1403, 1404, 1406, 1408, 1409, 1410 (PART), 1411, 1412, 1413 RP (PART),  
 1419 (PART), 1420 (PART), 1441 AND 1447 RP IN D.D.117 AND  
 ADJOINING GOVERNMENT LAND, TAI TONG, YUEN LONG

規劃署  
 PLANNING  
 DEPARTMENT



參考編號  
 REFERENCE No.  
 A/YL-TT/417

圖 PLAN  
 A-4b

本圖於2018年4月26日擬備，所根據的資料為攝於2018年4月12日及2018年4月26日的實地照片  
 PLAN PREPARED ON 26.4.2018  
 BASED ON SITE PHOTOS  
 TAKEN ON 12.4.2018 & 26.4.2018





申請地點界線只作識別用 APPLICATION SITE BOUNDARY FOR IDENTIFICATION PURPOSE ONLY

**實地照片 SITE PHOTOS**

臨時康體文娛場所（休閒農莊）（為期3年）  
 元朗大堂丈量約份第117約地段第1403 號、第1404號、第1406號、第1408號、  
 第1409號、第1410號(部分)、第1411號、第1412號、第1413號餘段(部分)、  
 第1419號(部分)、第1420號(部分)、第1441號及第1447號餘段和毗連政府土地  
 TEMPORARY PLACE OF RECREATION, SPORTS OR CULTURE  
 (HOBBY FARM) FOR A PERIOD OF 3 YEARS  
 LOTS 1403, 1404, 1406, 1408, 1409, 1410 (PART), 1411, 1412, 1413 RP (PART),  
 1419 (PART), 1420 (PART), 1441 AND 1447 RP IN D.D.117 AND  
 ADJOINING GOVERNMENT LAND, TAI TONG, YUEN LONG

規劃署  
**PLANNING  
 DEPARTMENT**



參考編號  
 REFERENCE No.  
**A/YL-TT/417**

圖 PLAN  
**A-4c**

本圖於2018年4月26日擬備，所根據的資料為攝於2018年4月12日的實地照片  
 PLAN PREPARED ON 26.4.2018  
 BASED ON SITE PHOTOS  
 TAKEN ON 12.4.2018





10

申請地點  
APPLICATION SITE



11

申請地點  
APPLICATION SITE



12

申請地點  
APPLICATION SITE

申請地點界線只作識別用 APPLICATION SITE BOUNDARY FOR IDENTIFICATION PURPOSE ONLY

**實地照片 SITE PHOTOS**

本圖於2018年4月26日擬備，所根據的資料為攝於2018年4月12日的實地照片  
PLAN PREPARED ON 26.4.2018  
BASED ON SITE PHOTOS  
TAKEN ON 12.4.2018

臨時康體文娛場所（休閒農莊）（為期3年）  
元朗大堂丈量約份第117約地段第1403號、第1404號、第1406號、第1408號、  
第1409號、第1410號(部分)、第1411號、第1412號、第1413號餘段(部分)、  
第1419號(部分)、第1420號(部分)、第1441號及第1447號餘段和毗連政府土地  
TEMPORARY PLACE OF RECREATION, SPORTS OR CULTURE  
(HOBBY FARM) FOR A PERIOD OF 3 YEARS  
LOTS 1403, 1404, 1406, 1408, 1409, 1410 (PART), 1411, 1412, 1413 RP (PART),  
1419 (PART), 1420 (PART), 1441 AND 1447 RP IN D.D.117 AND  
ADJOINING GOVERNMENT LAND, TAI TONG, YUEN LONG

規劃署  
PLANNING  
DEPARTMENT



參考編號  
REFERENCE No.  
A/YL-TT/417

圖 PLAN  
A-4d





申請地點界線只作識別用 APPLICATION SITE BOUNDARY FOR IDENTIFICATION PURPOSE ONLY

### 實地照片 SITE PHOTOS

臨時康體文娛場所（休閒農莊）（為期3年）  
 元朗大堂丈量約份第117約地段第1403 號、第1404號、第1406號、第1408號、  
 第1409號、第1410號(部分)、第1411號、第1412號、第1413號餘段(部分)、  
 第1419號(部分)、第1420號(部分)、第1441號及第1447號餘段和毗連政府土地  
 TEMPORARY PLACE OF RECREATION, SPORTS OR CULTURE  
 (HOBBY FARM) FOR A PERIOD OF 3 YEARS  
 LOTS 1403, 1404, 1406, 1408, 1409, 1410 (PART), 1411, 1412, 1413 RP (PART),  
 1419 (PART), 1420 (PART), 1441 AND 1447 RP IN D.D.117 AND  
 ADJOINING GOVERNMENT LAND, TAI TONG, YUEN LONG

規劃署  
 PLANNING  
 DEPARTMENT



參考編號  
 REFERENCE No.  
 A/YL-TT/417

圖 PLAN  
 A-4e

本圖於2018年4月26日擬備，所根據的資料為攝於2018年4月12日的實地照片  
 PLAN PREPARED ON 26.4.2018  
 BASED ON SITE PHOTOS  
 TAKEN ON 12.4.2018