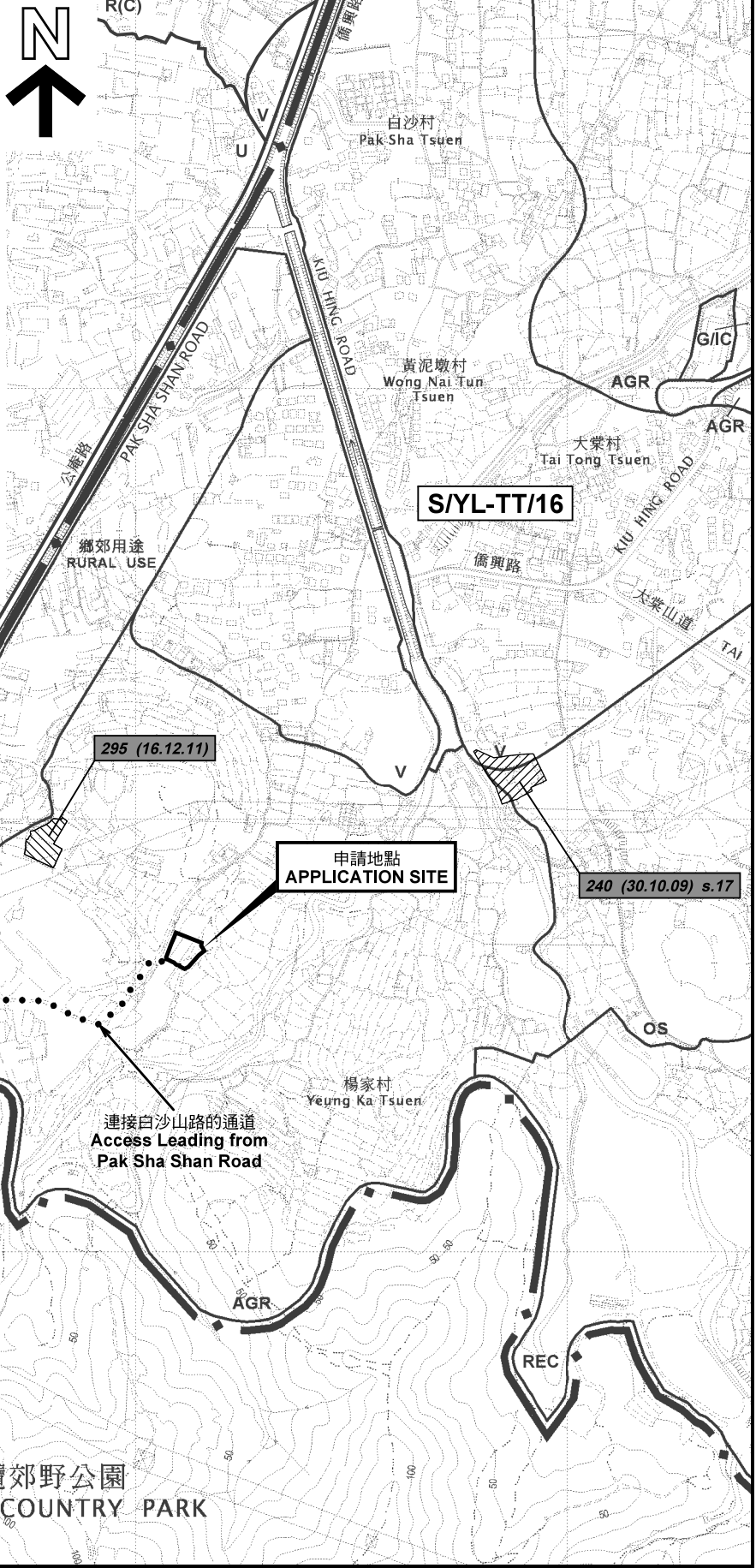
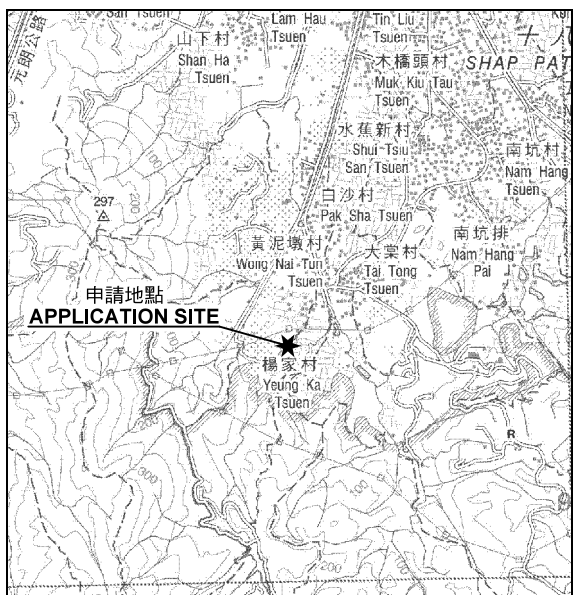


1/CL2879/PSW2
1/OC7/0879/D1(F)

Reference: Plan No. S4F/1/097/1622/E1 is referred for the boundary plan of Lot No. 1040 S.A. in DD117

TRAVERSE DIAGRAM (DISTORTED)	
North (P.S.)	
DISA/1CL2879/PSW2 [SRI/M/007/0879/D1(F)]	
TABLE	
SECTION	
LOT 1040 S.A.	
LOT 1040 S.A.	
TOTAL AREA	

上蓋面積圖



申請地點
APPLICATION SITE

要覽圖 KEY PLAN

SCALE 1 : 50 000 比例尺

S/YL-TYST/12

S/YL-TT/16

申請地點
APPLICATION SITE

連接白沙山路的通道
Access Leading from
Pak Sha Shan Road

圖例 LEGEND

- 244 (17.7.04)** 被拒絕的申請
REJECTED APPLICATION
 - 72 (10.9.99)** 會議日期
DATE OF MEETING
 - 申請編號
APPLICATION NUMBER
- 申請地點界線只作識別用
APPLICATION SITE BOUNDARY
FOR IDENTIFICATION PURPOSE ONLY

**大欖郊野公園
TAI LAM COUNTRY PARK**

位置圖及同類申請 LOCATION PLAN WITH SIMILAR APPLICATION

臨時露天存放及倉庫存放建築材料及雜項貨物和
種植用途及相關填土工程(約0.2米) (為期3年)
元朗楊家村第117約地段第1040號A分段餘段及第1040號A分段第1小分段A段
TEMPORARY OPEN STORAGE AND WAREHOUSE OF CONSTRUCTION
MATERIALS AND MISCELLANEOUS GOODS, AGRICULTURAL USE AND
ASSOCIATED FILLING OF LAND (ABOUT 0.2M) FOR A PERIOD OF 3 YEARS
LOTS 1040 S.A RP AND 1040 S.A ss.1 S.A IN D.D.117,
YEUNG KA TSUEN, YUEN LONG

SCALE 1 : 7 500 比例尺
米 100 0 100 200 300 米
METRES

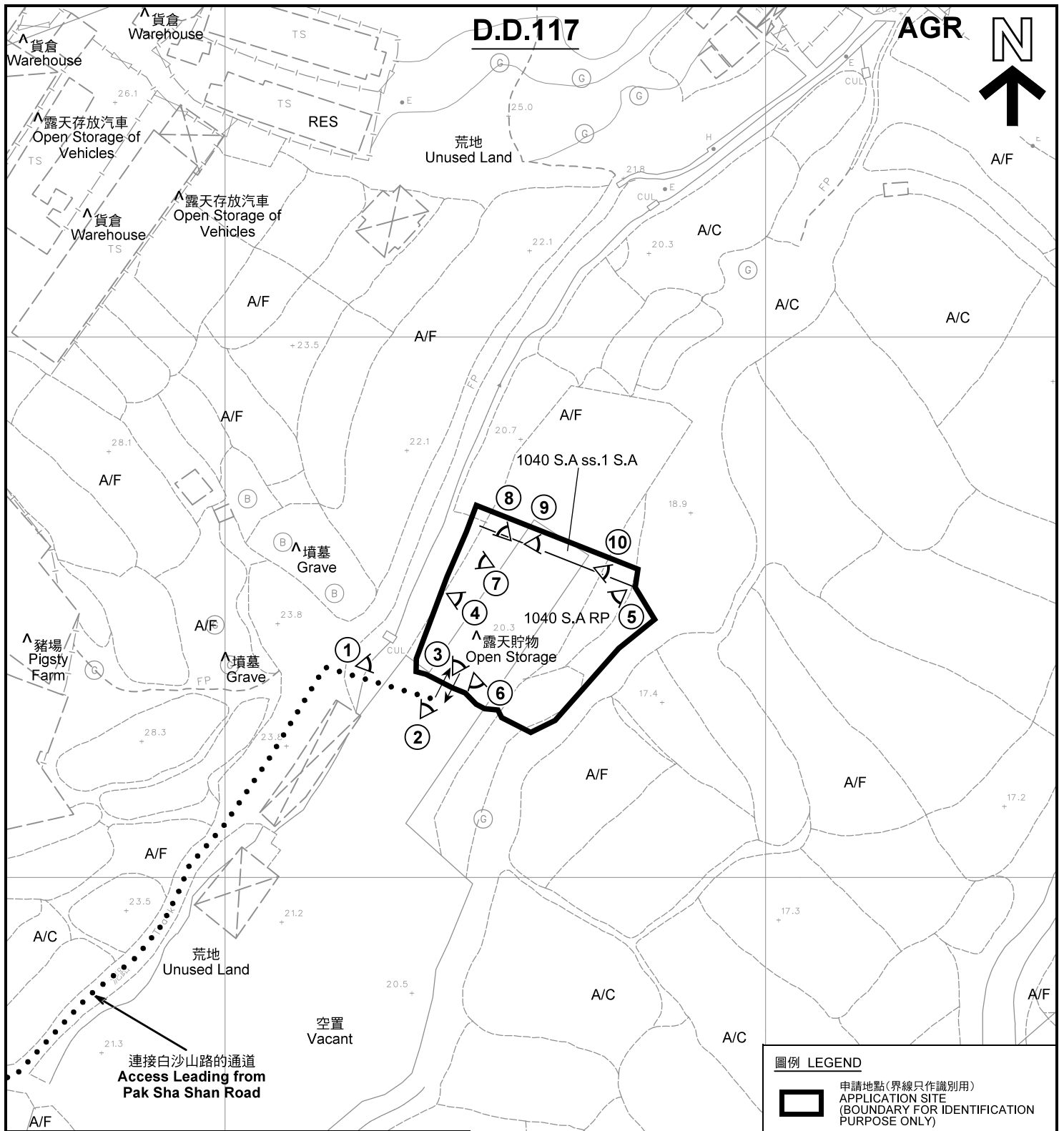
**規劃署
PLANNING
DEPARTMENT**



參考編號
REFERENCE No.
A/YL-TT/448

圖 **PLAN**
A-1

本摘要圖於2019年4月2日擬備，
所根據的資料為於2012年3月13日
核准的分區計劃大綱圖編號 S/YL-TT/16
EXTRACT PLAN PREPARED ON 2.4.2019
BASED ON OUTLINE ZONING PLAN No.
S/YL-TT/16 APPROVED ON 13.3.2012



註釋 Notes :

- (1) 2019年3月14日勘測的土地用途
Land uses shown on this plan are in accordance with the land use survey conducted by the Planning Department on 14.3.2019
- (2) * 土地用途跟1991年10月及11月勘測的土地用途一致
Indicates that the use is the same as that revealed by the land use survey conducted by the Planning Department in Oct 1991 & Nov 1991
- (3) ^ 土地用途跟1991年10月及11月勘測的土地用途有別
Indicates that the use is different from that revealed by the land use survey conducted by the Planning Department in Oct 1991 & Nov 1991

本摘要圖於2019年4月4日擬備，所根據的資料為測量圖編號 6-NW-24C
EXTRACT PLAN PREPARED ON 4.4.2019
BASED ON SURVEY SHEET No. 6-NW-24C

平面圖 SITE PLAN

臨時露天存放及倉庫存放建築材料及雜項貨物和
種植用途及相關填土工程(約0.2米)(為期3年)
元朗楊家村第117約地段第1040號A分段餘段及第1040號A分段第1小分段A段
TEMPORARY OPEN STORAGE AND WAREHOUSE OF CONSTRUCTION
MATERIALS AND MISCELLANEOUS GOODS, AGRICULTURAL USE AND
ASSOCIATED FILLING OF LAND (ABOUT 0.2M) FOR A PERIOD OF 3 YEARS
LOTS 1040 S.A RP AND 1040 S.A ss.1 S.A IN D.D.117,
YEUNG KA TSUEN, YUEN LONG
SCALE 1 : 1 000 比例尺

米 METRES 20 0 20 40 米 METRES

圖例 LEGEND

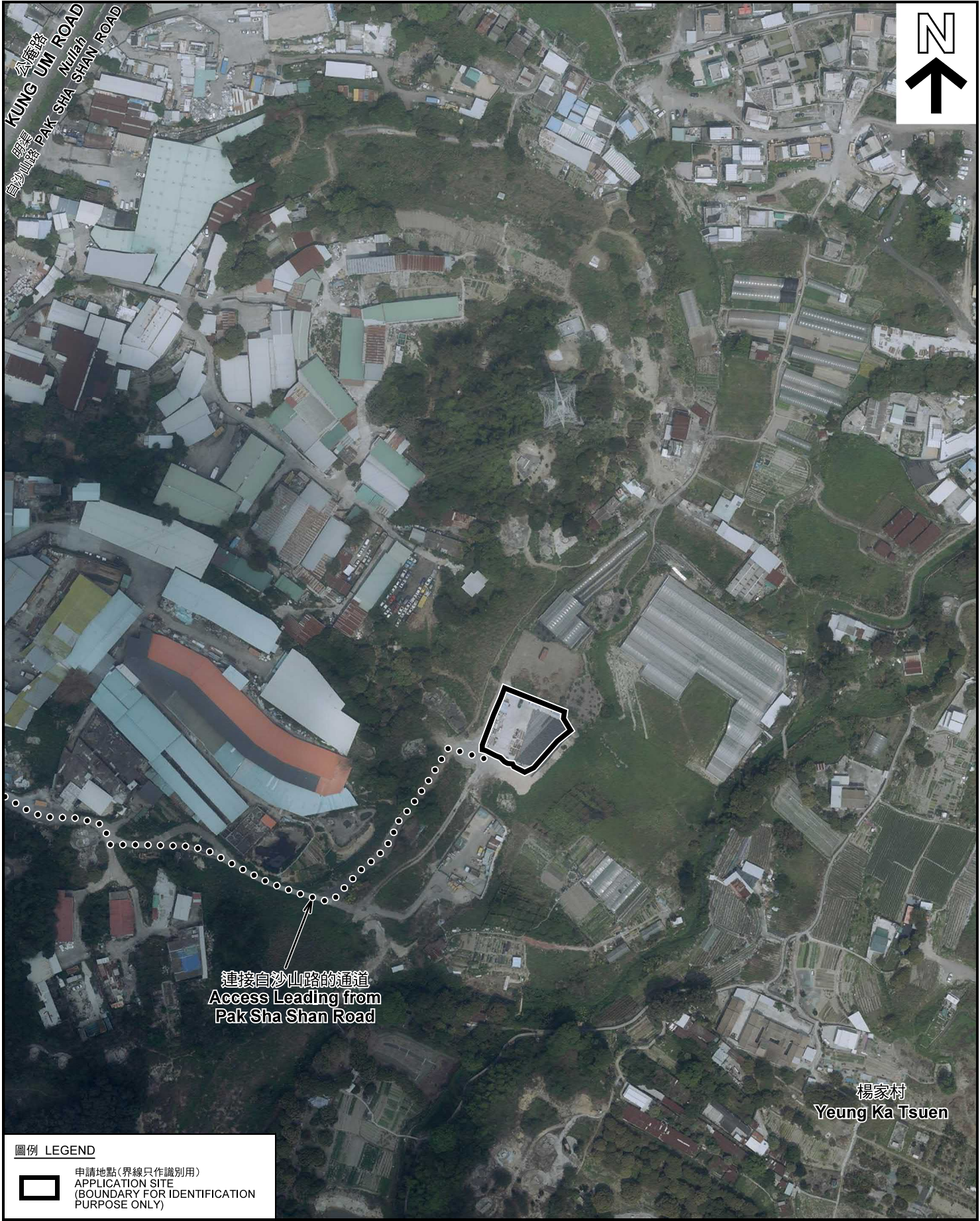
- 申請地點(界線只作識別用)
APPLICATION SITE
(BOUNDARY FOR IDENTIFICATION
PURPOSE ONLY)
- AGR** 農業
AGRICULTURE
- RES** 住用構築物
RESIDENTIAL STRUCTURES
- A/F** 休耕農地
FALLOW AGRICULTURAL LAND
- A/C** 常耕農地
CULTIVATED AGRICULTURAL LAND
- 實地照片的觀景點
VIEWING POINT OF SITE PHOTO
- 入口/出口
INGRESS / EGRESS

規劃署
PLANNING
DEPARTMENT



參考編號
REFERENCE No.
A/YL-TT/448

圖 PLAN
A-2




公海路
KUNG UUI ROAD
沙山路
PAK SHA SHAN ROAD



連接自沙山路的通道
Access Leading from
Pak Sha Shan Road

楊家村
Yeung Ka Tsuen

圖例 LEGEND

 申請地點(界線只作識別用)
APPLICATION SITE
(BOUNDARY FOR IDENTIFICATION
PURPOSE ONLY)

本摘要圖於2019年4月2日擬備，所根據的資料為地政總署於2018年3月22日拍得的航攝照片編號 E037836C
EXTRACT PLAN PREPARED ON 2.4.2019
BASED ON AERIAL PHOTO No.
E037836C TAKEN ON 22.3.2018
BY LANDS DEPARTMENT

航攝照片 AERIAL PHOTO

臨時露天存放及倉庫存放建築材料及雜項貨物和
種植用途及相關填土工程(約0.2米)(為期3年)
元朗楊家村第117約地段第1040號A分段餘段及第1040號A分段第1小分段A段
TEMPORARY OPEN STORAGE AND WAREHOUSE OF CONSTRUCTION
MATERIALS AND MISCELLANEOUS GOODS, AGRICULTURAL USE AND
ASSOCIATED FILLING OF LAND (ABOUT 0.2M) FOR A PERIOD OF 3 YEARS
LOTS 1040 S.A RP AND 1040 S.A ss.1 S.A IN D.D.117,
YEUNG KA TSUEN, YUEN LONG

規劃署
PLANNING
DEPARTMENT



參考編號
REFERENCE No.
A/YL-TT/448

圖 PLAN
A-3



本圖於2019年3月26日擬備，所根據的資料為攝於2019年3月14日的實地照片
PLAN PREPARED ON 26.3.2019
BASED ON SITE PHOTOS
TAKEN ON 14.3.2019

實地照片 SITE PHOTOS

臨時露天存放及倉庫存放建築材料及雜項貨物和
種植用途及相關填土工程(約0.2米)(為期3年)
元朗楊家村第117約地段第1040號A分段餘段及第1040號A分段第1小分段A段
TEMPORARY OPEN STORAGE AND WAREHOUSE OF CONSTRUCTION
MATERIALS AND MISCELLANEOUS GOODS, AGRICULTURAL USE AND
ASSOCIATED FILLING OF LAND (ABOUT 0.2M) FOR A PERIOD OF 3 YEARS
LOTS 1040 S.A RP AND 1040 S.A ss.1 S.A IN D.D.117,
YEUNG KA TSUEN, YUEN LONG

規劃署
PLANNING
DEPARTMENT



參考編號
REFERENCE No.
A/YL-TT/448

圖 PLAN
A-4a



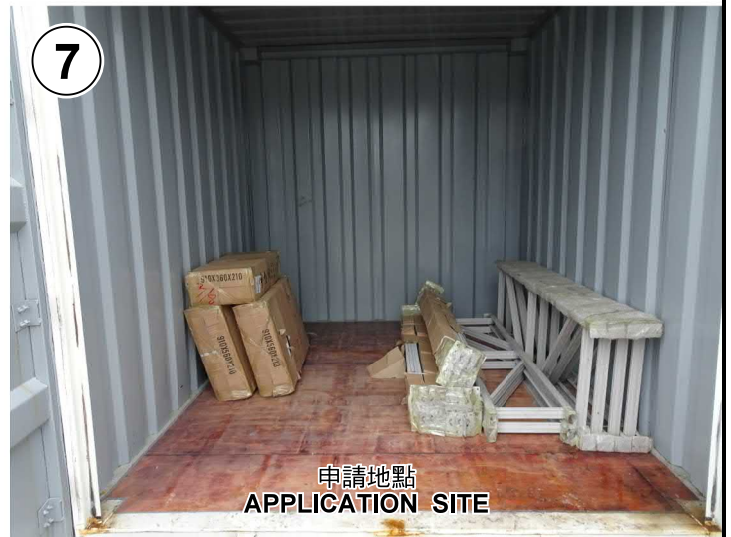
申請地點
APPLICATION SITE



申請地點
APPLICATION SITE



申請地點
APPLICATION SITE



申請地點
APPLICATION SITE

實地照片 SITE PHOTOS

臨時露天存放及倉庫存放建築材料及雜項貨物和
種植用途及相關填土工程(約0.2米)(為期3年)
元朗楊家村第117約地段第1040號A分段餘段及第1040號A分段第1小分段A段
TEMPORARY OPEN STORAGE AND WAREHOUSE OF CONSTRUCTION
MATERIALS AND MISCELLANEOUS GOODS, AGRICULTURAL USE AND
ASSOCIATED FILLING OF LAND (ABOUT 0.2M) FOR A PERIOD OF 3 YEARS
LOTS 1040 S.A RP AND 1040 S.A ss.1 S.A IN D.D.117,
YEUNG KA TSUEN, YUEN LONG

規劃署
PLANNING
DEPARTMENT



參考編號
REFERENCE No.
A/YL-TT/448

圖 PLAN
A-4b

本圖於2019年3月26日擬備，所根據的資料為攝於2019年3月14日的實地照片
PLAN PREPARED ON 26.3.2019
BASED ON SITE PHOTOS
TAKEN ON 14.3.2019



申請地點
APPLICATION SITE



申請地點
APPLICATION SITE



申請地點
APPLICATION SITE

實地照片 SITE PHOTOS

臨時露天存放及倉庫存放建築材料及雜項貨物和
種植用途及相關填土工程(約0.2米)(為期3年)
元朗楊家村第117約地段第1040號A分段餘段及第1040號A分段第1小分段A段
TEMPORARY OPEN STORAGE AND WAREHOUSE OF CONSTRUCTION
MATERIALS AND MISCELLANEOUS GOODS, AGRICULTURAL USE AND
ASSOCIATED FILLING OF LAND (ABOUT 0.2M) FOR A PERIOD OF 3 YEARS
LOTS 1040 S.A RP AND 1040 S.A ss.1 S.A IN D.D.117,
YEUNG KA TSUEN, YUEN LONG

規劃署
PLANNING
DEPARTMENT



參考編號
REFERENCE No.
A/YL-TT/448

圖 PLAN
A-4c

本圖於2019年3月26日擬備，所根據的
資料為攝於2019年3月14日的實地照片
PLAN PREPARED ON 26.3.2019
BASED ON SITE PHOTOS
TAKEN ON 14.3.2019