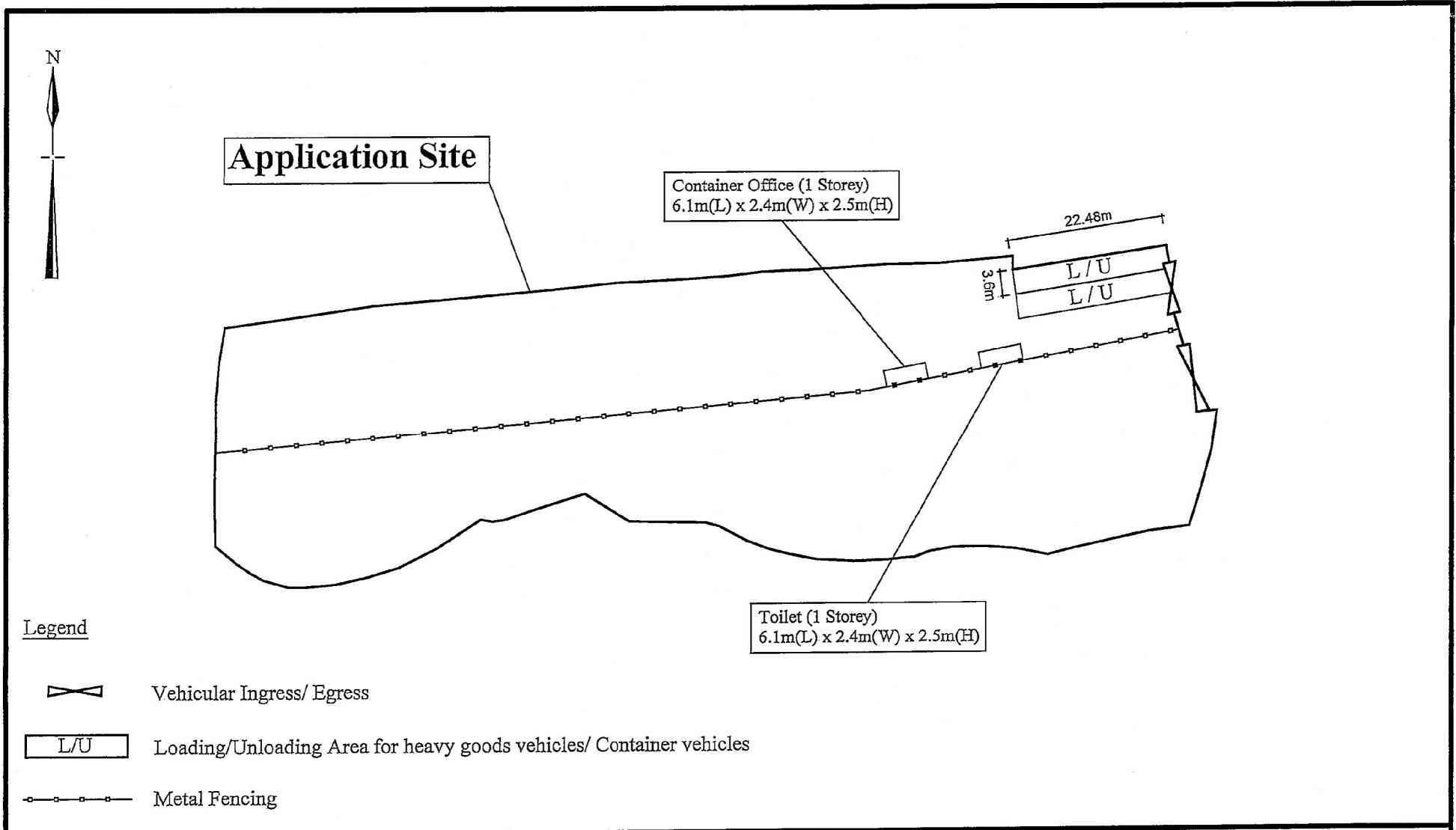


Approved Tong Yan San Tsuen Outline Zoning Plan No. S/YL-TYST/12

Not to Scale	Location Plan	Goldrich Planners & Surveyors Ltd.
May 2020	Lots No. 329 A1 (Part), 329 A2 (Part), 329 A3 (Part), 329 R.P., 330, 331 A-B & RP, 332 A-E & RP and 333 in D. D. 119 and adjoining Government Land, Shan Ha Tsuen, Yuen Long, New Territories	Plan 1 (A 8002)

(摘錄自申請人於 9. 6. 2020 呈交的申請書)
(Extract from Applicant's Submission of 9.6.2020)

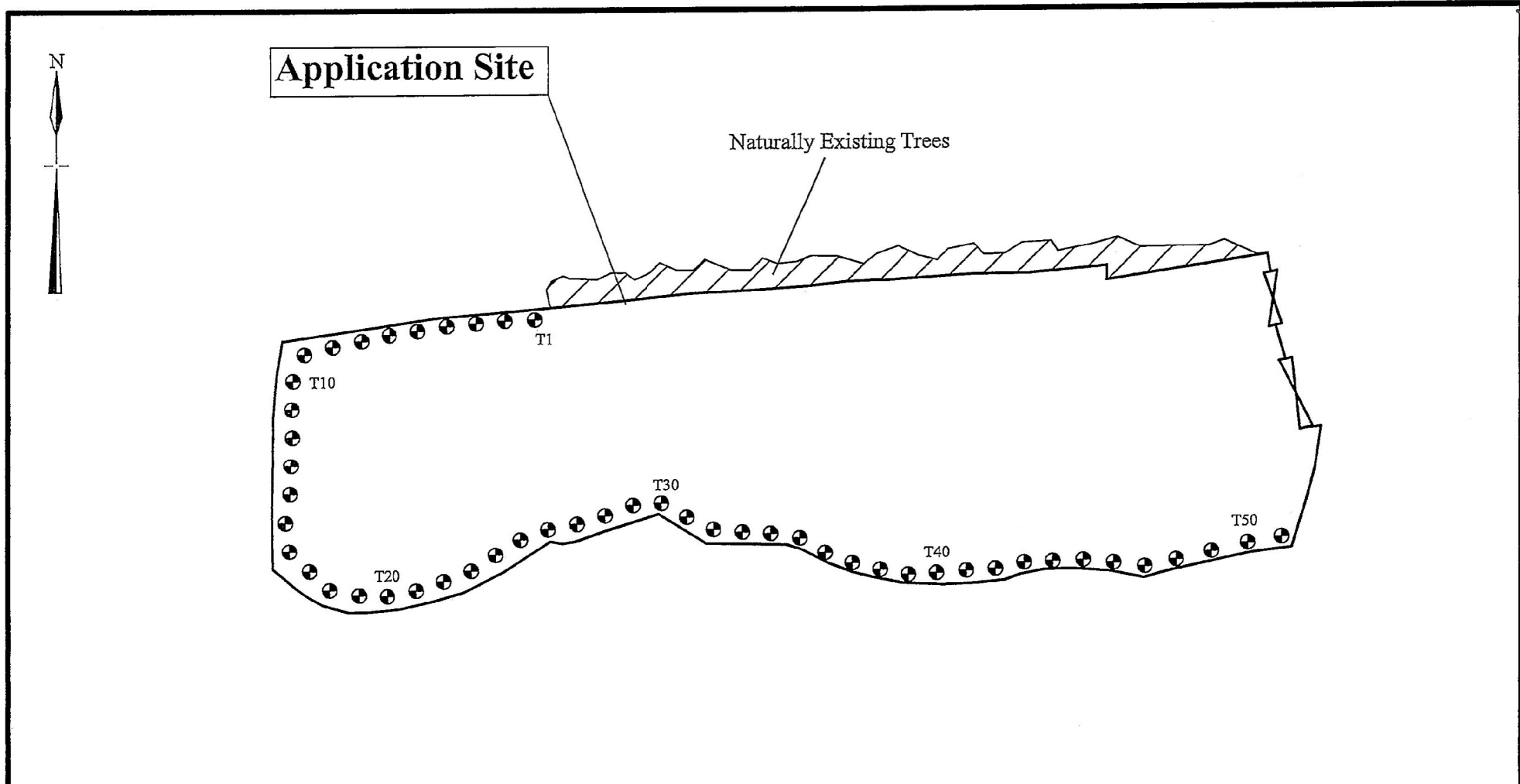
參考編號 REFERENCE No. AYL-TYST/1039	繪圖 DRAWING A-1
--	-------------------




1-750	Layout Plan	Goldrich Planners & Surveyors Ltd.
May 2020	Lots No. 329 A1 (Part), 329 A2 (Part), 329 A3 (Part), 329 R.P., 330, 331 A-B & RP, 332 A-E & RP and 333 in D. D. 119 and adjoining Government Land, Shan Ha Tsuen, Yuen Long, New Territories	Plan 3 (A 8002)

(摘錄自申請人於 9.6.2020 呈交的申請書)
(Extract from Applicant's Submission of 9.6.2020)

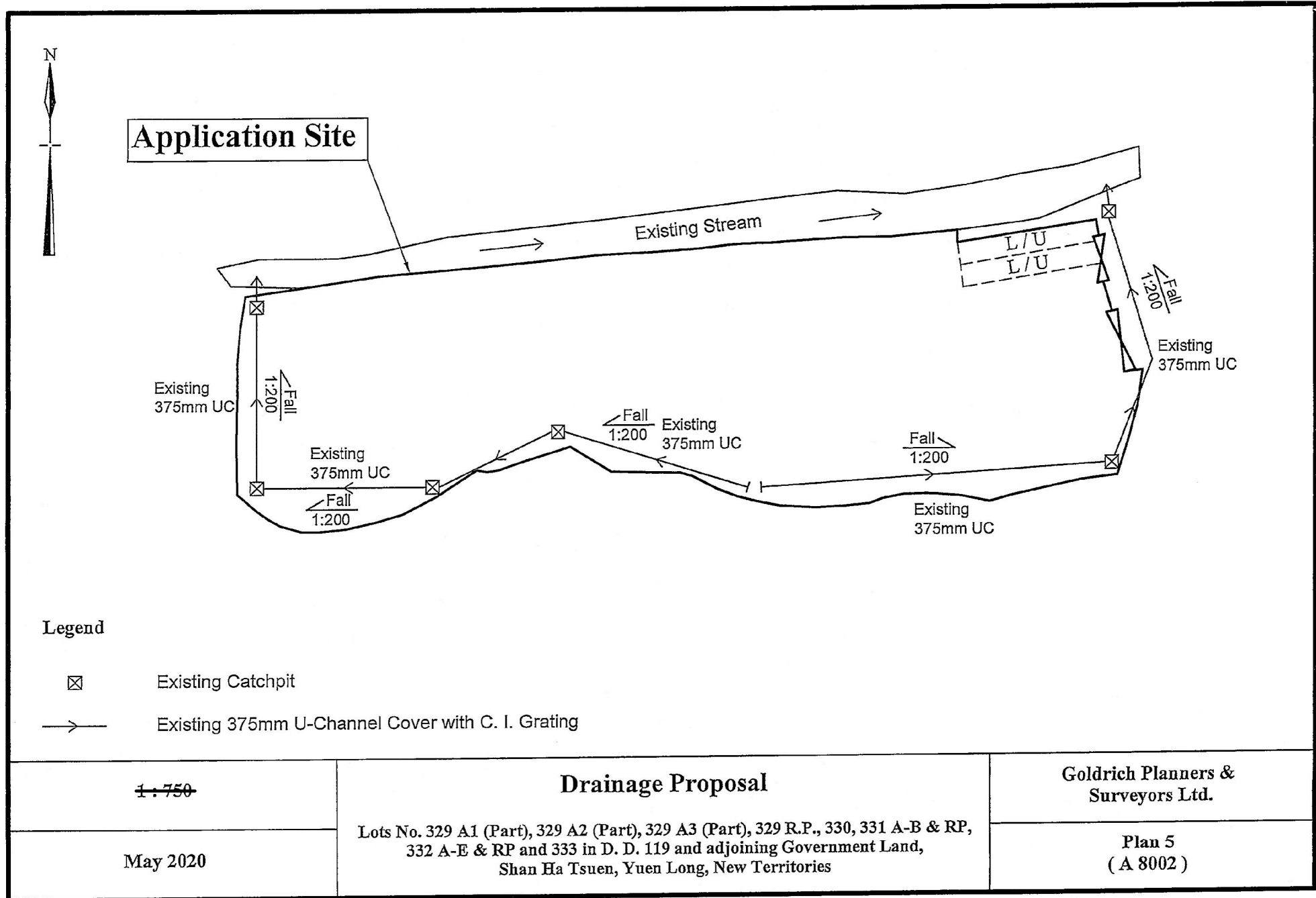
參考編號 REFERENCE No. A/YL-TYST/1039	繪圖 DRAWING A-2
---	-------------------



	Spacing (Centre to Centre)	Size (Height)	Quantity
 Existing Trees	4m	2.75m	51
1:750	Tree Preservation Proposal		Goldrich Planners & Surveyors Ltd.
May 2020	Lots No. 329 A1 (Part), 329 A2 (Part), 329 A3 (Part), 329 R.P., 330, 331 A-B & RP, 332 A-E & RP and 333 in D. D. 119 and adjoining Government Land, Shan Ha Tsuen, Yuen Long, New Territories		Plan 4 (A 8002)

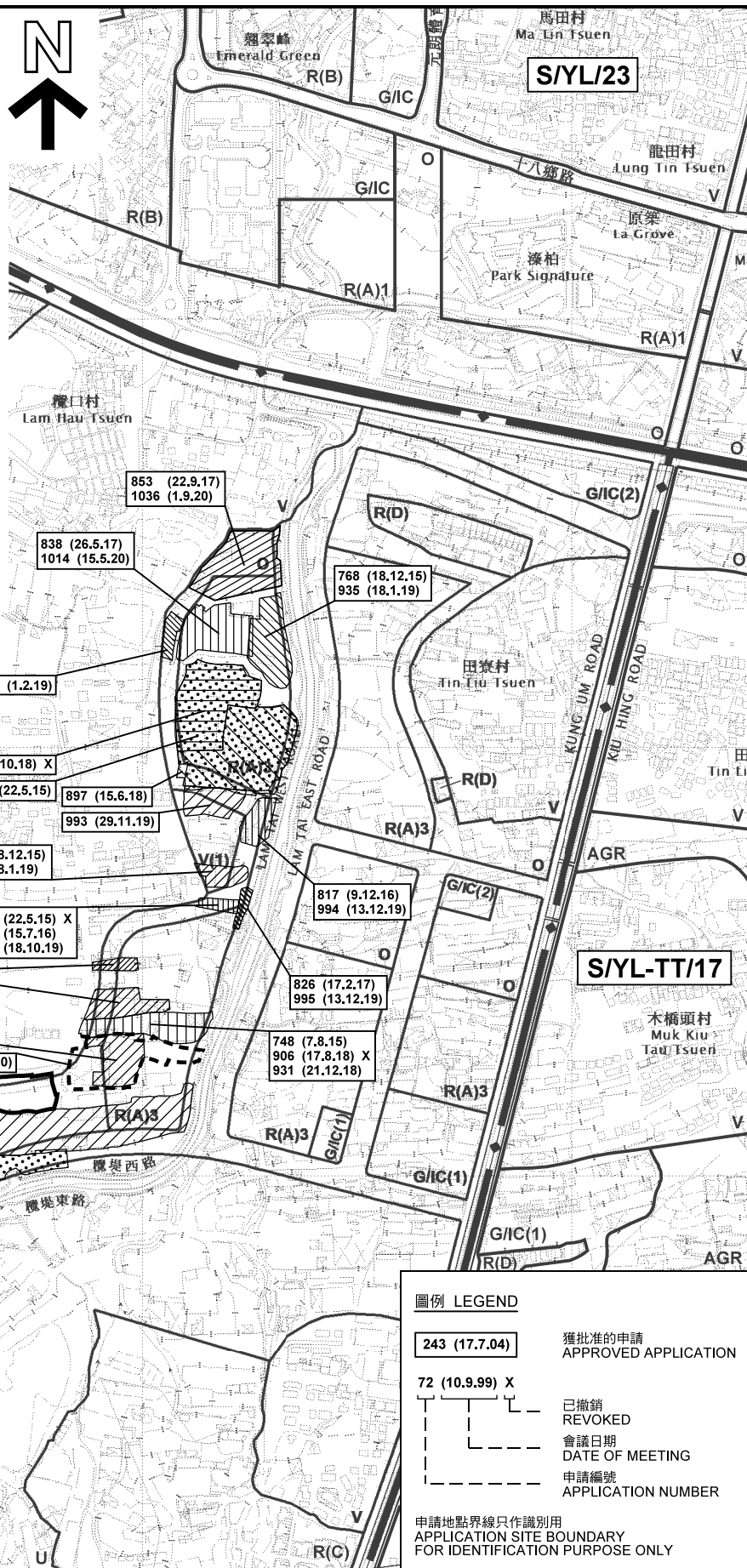
(摘錄自申請人於 9.6.2020 提交的申請書)
(Extract from Applicant's Submission of 9.6.2020)

參考編號 REFERENCE No. A/YL-TYST/1039	繪圖 DRAWING A-3
---	-------------------



(摘錄自申請人於 9.6.2020 提交的申請書)
(Extract from Applicant's Submission of 9.6.2020)

參考編號 REFERENCE No. A/YL-TYST/1039	繪圖 DRAWING A-4
---	-------------------



本摘要圖於2020年9月4日擬備，所根據的資料為於2020年7月10日展示的分區計劃大綱圖編號 S/YL-TYST/13 EXTRACT PLAN PREPARED ON 4.9.2020 BASED ON OUTLINE ZONING PLAN No. S/YL-TYST/13 EXHIBITED ON 10.7.2020

位置圖及同類申請 LOCATION PLAN WITH SIMILAR APPLICATIONS

臨時露天存放回收五金廢料、建築物料、設備和機械及貨櫃式場地辦公室連附屬維修活動的規劃許可權期(為期3年)
元朗山下村文華約份第119號地段第329號A分地段第1小分段(部分)、第329號A分地段第2小分段(部分)、第329號A分地段第3小分段(部分)、第329號A分地段第4小分段(部分)、第329號A分地段第5小分段(部分)、第329號A分地段第6小分段(部分)、第329號A分地段第7小分段(部分)、第329號A分地段第8小分段(部分)、第329號A分地段第9小分段(部分)、第329號A分地段第10小分段(部分)、第329號A分地段第11小分段(部分)、第329號A分地段第12小分段(部分)、第329號A分地段第13小分段(部分)、第329號A分地段第14小分段(部分)、第329號A分地段第15小分段(部分)、第329號A分地段第16小分段(部分)、第329號A分地段第17小分段(部分)、第329號A分地段第18小分段(部分)、第329號A分地段第19小分段(部分)、第329號A分地段第20小分段(部分)、第329號A分地段第21小分段(部分)、第329號A分地段第22小分段(部分)、第329號A分地段第23小分段(部分)、第329號A分地段第24小分段(部分)、第329號A分地段第25小分段(部分)、第329號A分地段第26小分段(部分)、第329號A分地段第27小分段(部分)、第329號A分地段第28小分段(部分)、第329號A分地段第29小分段(部分)、第329號A分地段第30小分段(部分)、第329號A分地段第31小分段(部分)、第329號A分地段第32小分段(部分)、第329號A分地段第33小分段(部分)、第329號A分地段第34小分段(部分)、第329號A分地段第35小分段(部分)、第329號A分地段第36小分段(部分)、第329號A分地段第37小分段(部分)、第329號A分地段第38小分段(部分)、第329號A分地段第39小分段(部分)、第329號A分地段第40小分段(部分)、第329號A分地段第41小分段(部分)、第329號A分地段第42小分段(部分)、第329號A分地段第43小分段(部分)、第329號A分地段第44小分段(部分)、第329號A分地段第45小分段(部分)、第329號A分地段第46小分段(部分)、第329號A分地段第47小分段(部分)、第329號A分地段第48小分段(部分)、第329號A分地段第49小分段(部分)、第329號A分地段第50小分段(部分)、第329號A分地段第51小分段(部分)、第329號A分地段第52小分段(部分)、第329號A分地段第53小分段(部分)、第329號A分地段第54小分段(部分)、第329號A分地段第55小分段(部分)、第329號A分地段第56小分段(部分)、第329號A分地段第57小分段(部分)、第329號A分地段第58小分段(部分)、第329號A分地段第59小分段(部分)、第329號A分地段第60小分段(部分)、第329號A分地段第61小分段(部分)、第329號A分地段第62小分段(部分)、第329號A分地段第63小分段(部分)、第329號A分地段第64小分段(部分)、第329號A分地段第65小分段(部分)、第329號A分地段第66小分段(部分)、第329號A分地段第67小分段(部分)、第329號A分地段第68小分段(部分)、第329號A分地段第69小分段(部分)、第329號A分地段第70小分段(部分)、第329號A分地段第71小分段(部分)、第329號A分地段第72小分段(部分)、第329號A分地段第73小分段(部分)、第329號A分地段第74小分段(部分)、第329號A分地段第75小分段(部分)、第329號A分地段第76小分段(部分)、第329號A分地段第77小分段(部分)、第329號A分地段第78小分段(部分)、第329號A分地段第79小分段(部分)、第329號A分地段第80小分段(部分)、第329號A分地段第81小分段(部分)、第329號A分地段第82小分段(部分)、第329號A分地段第83小分段(部分)、第329號A分地段第84小分段(部分)、第329號A分地段第85小分段(部分)、第329號A分地段第86小分段(部分)、第329號A分地段第87小分段(部分)、第329號A分地段第88小分段(部分)、第329號A分地段第89小分段(部分)、第329號A分地段第90小分段(部分)、第329號A分地段第91小分段(部分)、第329號A分地段第92小分段(部分)、第329號A分地段第93小分段(部分)、第329號A分地段第94小分段(部分)、第329號A分地段第95小分段(部分)、第329號A分地段第96小分段(部分)、第329號A分地段第97小分段(部分)、第329號A分地段第98小分段(部分)、第329號A分地段第99小分段(部分)、第329號A分地段第100小分段(部分)

RENEWAL OF PLANNING APPROVAL FOR TEMPORARY OPEN STORAGE OF SCRAP METAL FOR RECYCLING, CONSTRUCTION MATERIALS, EQUIPMENTS AND MACHINERY AND CONTAINER SITE OFFICES WITH ANCILLARY REPAIR ACTIVITIES FOR A PERIOD OF 3 YEARS

LOTS 329 S.A. ss.1 (PART), 329 S.A. ss.2 (PART), 329 S.A. ss.3 (PART), 329 RP, 330, 331 S.A., 331 S.B., 331 RP, 332 S.A., 332 S.B., 332 S.C., 332 S.D., 332 S.E., 332 RP AND 333 IN D.D. 119 AND ADJOINING GOVERNMENT LAND, SHAN HA TSUEN, YUEN LONG

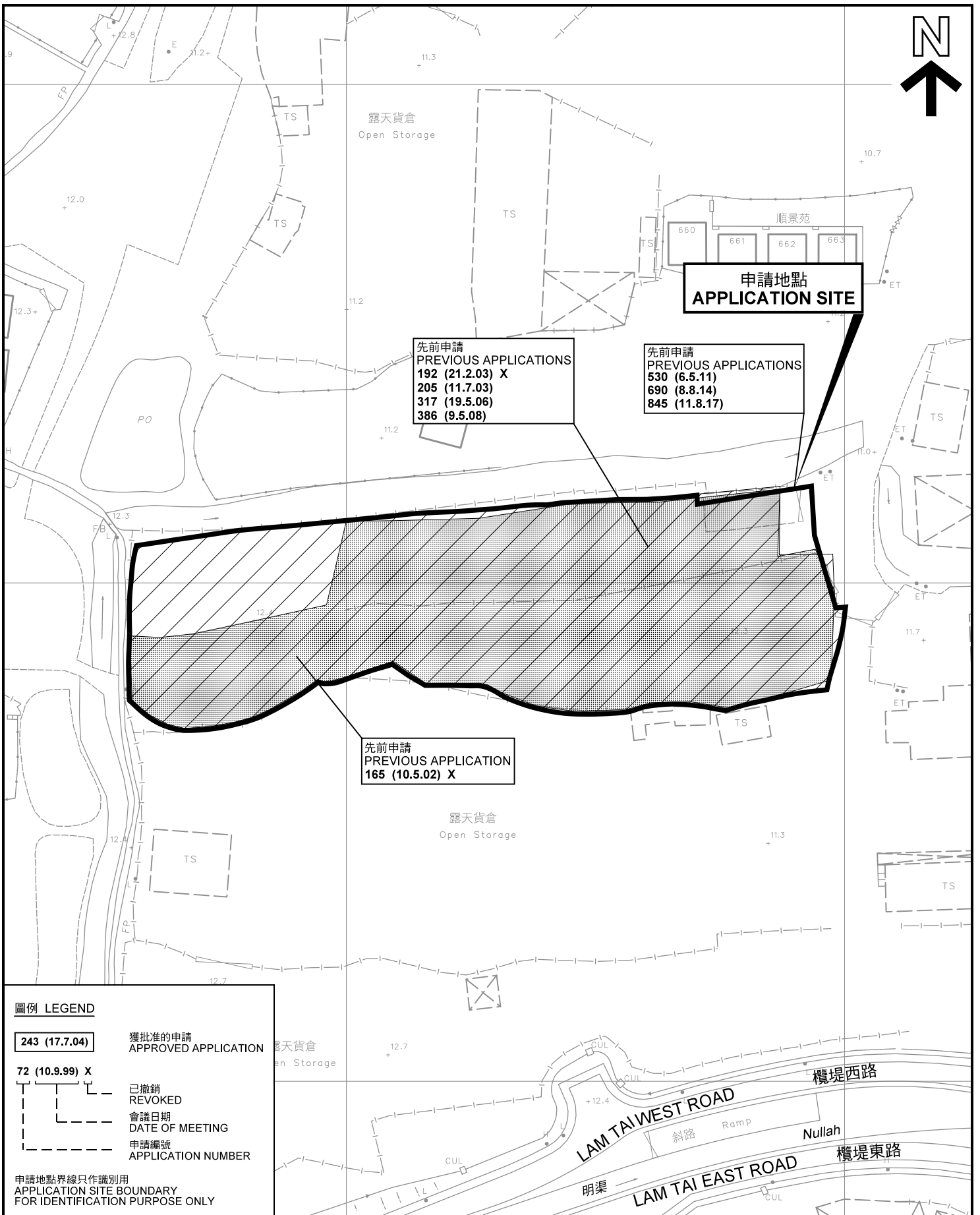
SCALE 1 : 7 500 比例尺

米 100 0 100 200 300 METRES

規劃署 PLANNING DEPARTMENT

參考編號 REFERENCE No. A/YL-TYST/1039

圖 PLAN A-1a



圖例 LEGEND

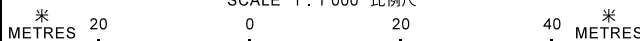
- 243 (17.7.04)** 獲批准的申請 APPROVED APPLICATION
- 72 (10.9.99) X** 已撤銷 REVOKED
- 會議日期 DATE OF MEETING
- 申請編號 APPLICATION NUMBER

申請地點界線只作識別用
APPLICATION SITE BOUNDARY
FOR IDENTIFICATION PURPOSE ONLY

本摘要圖於2020年7月16日擬備，所根據的資料為測量圖編號 6-NW-19A
EXTRACT PLAN PREPARED ON 16.7.2020
BASED ON SURVEY SHEET No. 6-NW-19A

先前申請圖 PREVIOUS APPLICATION PLAN

臨時露天存放回收五金廢料、建築物料、設備和機械及貨櫃式場地辦公室連附屬維修活動的規劃許可續期（為期3年）
元朗山下村丈量約份第119號地段第329號A分段第1小分段（部分）、第329號A分段第2小分段（部分）、第329號A分段第3小分段（部分）、第329號餘段、第330號、第331號A分段、第331號B分段、第331號餘段、第332號A分段、第332號B分段、第332號C分段、第332號D分段、第332號E分段、第332號餘段及第333號和毗連政府土地
RENEWAL OF PLANNING APPROVAL FOR TEMPORARY OPEN STORAGE OF SCRAP METAL FOR RECYCLING, CONSTRUCTION MATERIALS, EQUIPMENTS AND MACHINERY AND CONTAINER SITE OFFICES WITH ANCILLARY REPAIR ACTIVITIES FOR A PERIOD OF 3 YEARS
LOTS 329 S.A ss.1 (PART), 329 S.A ss.2 (PART), 329 S.A ss.3 (PART), 329 RP, 330, 331 S.A, 331 S.B, 331 RP, 332 S.A, 332 S.B, 332 S.C, 332 S.D, 332 S.E, 332 RP AND 333 IN D.D.119 AND ADJOINING GOVERNMENT LAND, SHAN HA TSUEN, YUEN LONG
SCALE 1 : 1 000 比例尺

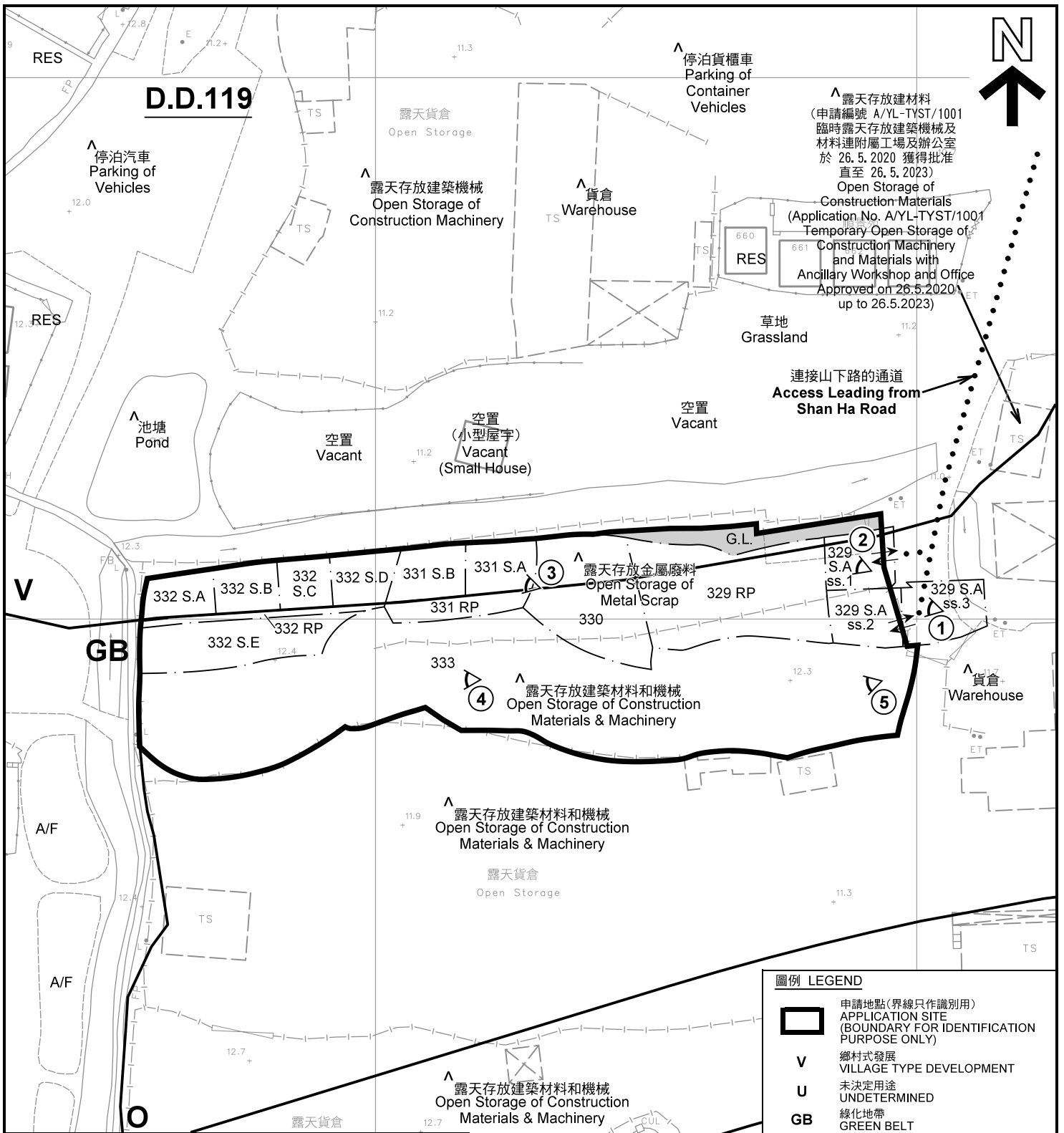


規劃署
PLANNING
DEPARTMENT



參考編號
REFERENCE No.
A/YL-TYST/1039

圖 PLAN
A-1b



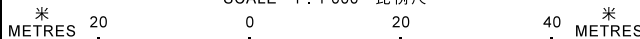
註釋 Notes :

- (1) 2020年7月6日勘測的土地用途
Land uses shown on this plan are in accordance with the land use survey conducted by the Planning Department on 6.7.2020
- (2) * 土地用途跟1993年7月5日勘測的土地用途一致
Indicates that the use is the same as that revealed by the land use survey conducted by the Planning Department on 5.7.1993
- (3) ^ 土地用途跟1993年7月5日勘測的土地用途有別
Indicates that the use is different from that revealed by the land use survey conducted by the Planning Department on 5.7.1993

本摘要圖於2020年7月23日擬備，所根據的資料為測量圖編號 6-NW-19A
EXTRACT PLAN PREPARED ON 23.7.2020
BASED ON SURVEY SHEET No. 6-NW-19A

平面圖 SITE PLAN

臨時露天存放回收五金廢料、建築物料、設備和機械及貨櫃式場地辦公室連附屬維修活動的規劃許可續期 (為期3年)
元朗山下村丈量約份第119號地段第329號A分地段第1小分段(部分)、第329號A分地段第2小分段(部分)、第329號A分地段第3小分段(部分)、第329號B分地段、第330號、第331號A分地段、第331號B分地段、第331號C分地段、第332號A分地段、第332號B分地段、第332號C分地段、第332號D分地段、第332號E分地段、第332號F分地段及第333號和毗連政府土地
RENEWAL OF PLANNING APPROVAL FOR TEMPORARY OPEN STORAGE OF SCRAP METAL FOR RECYCLING, CONSTRUCTION MATERIALS, EQUIPMENTS AND MACHINERY AND CONTAINER SITE OFFICES WITH ANCILLARY REPAIR ACTIVITIES FOR A PERIOD OF 3 YEARS
LOTS 329 S.A ss.1 (PART), 329 S.A ss.2 (PART), 329 S.A ss.3 (PART), 329 RP, 330, 331 S.A, 331 S.B, 331 RP, 332 S.A, 332 S.B, 332 S.C, 332 S.D, 332 S.E, 332 RP AND 333 IN D.D.119 AND ADJOINING GOVERNMENT LAND, SHAN HA TSUEN, YUEN LONG
SCALE 1 : 1 000 比例尺



圖例 LEGEND

- 申請地點(界線只作識別用)
APPLICATION SITE SITE (BOUNDARY FOR IDENTIFICATION PURPOSE ONLY)
- V** 鄉村式發展
VILLAGE TYPE DEVELOPMENT
- U** 未決定用途
UNDETERMINED
- GB** 綠化地帶
GREEN BELT
- O** 休憩用地
OPEN SPACE
- G.L.** 政府土地
GOVERNMENT LAND
- RES** 住用構築物
RESIDENTIAL STRUCTURES
- A/F** 休耕農地
FALLOW AGRICULTURAL LAND
- 實地照片的觀景點
VIEWING POINT OF SITE PHOTO
- 入口/出口
INGRESS / EGRESS

**規劃署
PLANNING
DEPARTMENT**



參考編號
REFERENCE No.
A/YL-TYST/1039

**圖 PLAN
A-2**



山下村
Shan Ha Tsuen

連接山下路的通道
Access Leading from
Shan Ha Road



LAM TAI WEST ROAD

Nullah

LAM TAI EAST ROAD

明渠
橫街
橫街

圖例 LEGEND



申請地點(界線只作識別用)
APPLICATION SITE
(BOUNDARY FOR IDENTIFICATION
PURPOSE ONLY)

本摘要圖於2020年7月16日擬備，所根據的資料為地政總署於2019年11月4日拍得的航攝照片編號 E074111C

EXTRACT PLAN PREPARED ON 16.7.2020
BASED ON AERIAL PHOTO No.
E074111C TAKEN ON 4.11.2019
BY LANDS DEPARTMENT

航攝照片 AERIAL PHOTO

臨時露天存放回收五金廢料、建築物料、設備和機械及貨櫃式場地辦公室連附屬維修活動的規劃許可續期(為期3年)
元朗山下村丈量約份第119約地段第329號A分段第1小分段(部分)、第329號A分段第2小分段(部分)、第329號A分段第3小分段(部分)、第329號B分段、第330號、第331號A分段、第331號B分段、第331號B分段、第332號A分段、第332號B分段、第332號C分段、第332號D分段、第332號E分段、第333號和毗連政府土地
RENEWAL OF PLANNING APPROVAL FOR TEMPORARY OPEN STORAGE OF SCRAP METAL FOR RECYCLING, CONSTRUCTION MATERIALS, EQUIPMENTS AND MACHINERY AND CONTAINER SITE OFFICES WITH ANCILLARY REPAIR ACTIVITIES FOR A PERIOD OF 3 YEARS
LOTS 329 S.A ss.1 (PART), 329 S.A ss.2 (PART), 329 S.A ss.3 (PART), 329 RP, 330, 331 S.A, 331 S.B, 331 RP, 332 S.A, 332 S.B, 332 S.C, 332 S.D, 332 S.E, 332 RP AND 333 IN D.D.119 AND ADJOINING GOVERNMENT LAND, SHAN HA TSUEN, YUEN LONG

規劃署
PLANNING
DEPARTMENT



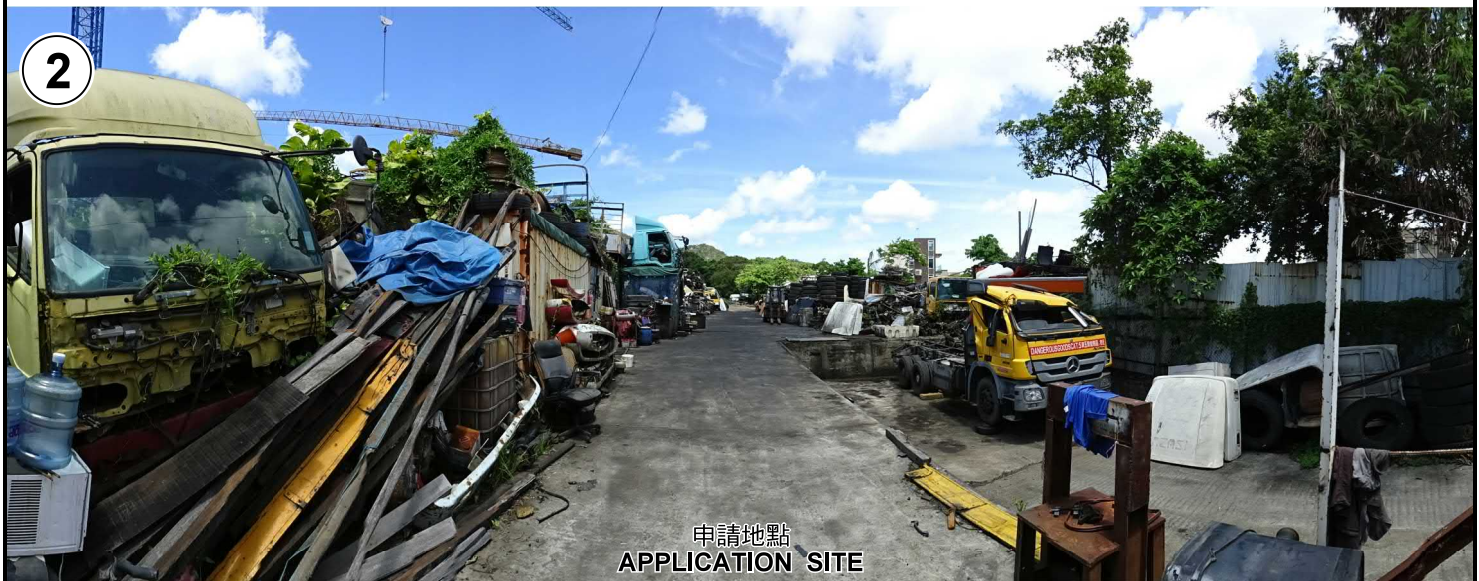
參考編號
REFERENCE No.
A/YL-TYST/1039

圖 PLAN
A-3



申請地點
APPLICATION SITE

連接山下路的通道
Access Leading from
Shan Ha Road



申請地點
APPLICATION SITE

實地照片 SITE PHOTOS

臨時露天存放回收五金廢料、建築物料、設備和機械及
貨櫃式場地辦公室連附屬維修活動的規劃許可續期（為期3年）
元朗山下村丈量約份第119約地段第329號A分段第1小分段（部分）、
第329號A分段第2小分段（部分）、第329號A分段第3小分段（部分）、第329號B分段、第330號、
第331號A分段、第331號B分段、第331號C分段、第332號A分段、第332號B分段、第332號C分段、
第332號D分段、第332號E分段、第332號F分段及第333號和毗連政府土地
RENEWAL OF PLANNING APPROVAL FOR TEMPORARY OPEN STORAGE OF SCRAP METAL FOR
RECYCLING, CONSTRUCTION MATERIALS, EQUIPMENTS AND MACHINERY AND
CONTAINER SITE OFFICES WITH ANCILLARY REPAIR ACTIVITIES FOR A PERIOD OF 3 YEARS
LOTS 329 S.A ss.1 (PART), 329 S.A ss.2 (PART), 329 S.A ss.3 (PART), 329 RP, 330, 331 S.A, 331 S.B,
331 RP, 332 S.A, 332 S.B, 332 S.C, 332 S.D, 332 S.E, 332 RP AND 333 IN D.D.119 AND
ADJOINING GOVERNMENT LAND, SHAN HA TSUEN, YUEN LONG

規劃署
PLANNING
DEPARTMENT



本圖於2020年7月23日擬備，所根據的
資料為攝於2020年7月6日的實地照片
PLAN PREPARED ON 23.7.2020
BASED ON SITE PHOTOS
TAKEN ON 6.7.2020

參考編號
REFERENCE No.
A/YL-TYST/1039

圖 PLAN
A-4a



3

申請地點
APPLICATION SITE



4

申請地點
APPLICATION SITE



5

申請地點
APPLICATION SITE

實地照片 SITE PHOTOS

臨時露天存放回收五金廢料、建築物料、設備和機械及
貨櫃式場地辦公室連附屬維修活動的規劃許可續期（為期3年）
元朗山下村丈量約份第119約地段第329號A分段第1小分段（部分）、
第329號A分段第2小分段（部分）、第329號A分段第3小分段（部分）、第329號B分段、第330號、
第331號A分段、第331號B分段、第331號C分段、第332號A分段、第332號B分段、第332號C分段、
第332號D分段、第332號E分段、第332號F分段及第333號和毗連政府土地
RENEWAL OF PLANNING APPROVAL FOR TEMPORARY OPEN STORAGE OF SCRAP METAL FOR
RECYCLING, CONSTRUCTION MATERIALS, EQUIPMENTS AND MACHINERY AND
CONTAINER SITE OFFICES WITH ANCILLARY REPAIR ACTIVITIES FOR A PERIOD OF 3 YEARS
LOTS 329 S.A ss.1 (PART), 329 S.A ss.2 (PART), 329 S.A ss.3 (PART), 329 RP, 330, 331 S.A, 331 S.B,
331 RP, 332 S.A, 332 S.B, 332 S.C, 332 S.D, 332 S.E, 332 RP AND 333 IN D.D.119 AND
ADJOINING GOVERNMENT LAND, SHAN HA TSUEN, YUEN LONG

規劃署
PLANNING
DEPARTMENT



本圖於2020年7月23日擬備，所根據的
資料為攝於2020年7月6日的實地照片
PLAN PREPARED ON 23.7.2020
BASED ON SITE PHOTOS
TAKEN ON 6.7.2020

參考編號
REFERENCE No.
A/YL-TYST/1039

圖 PLAN
A-4b