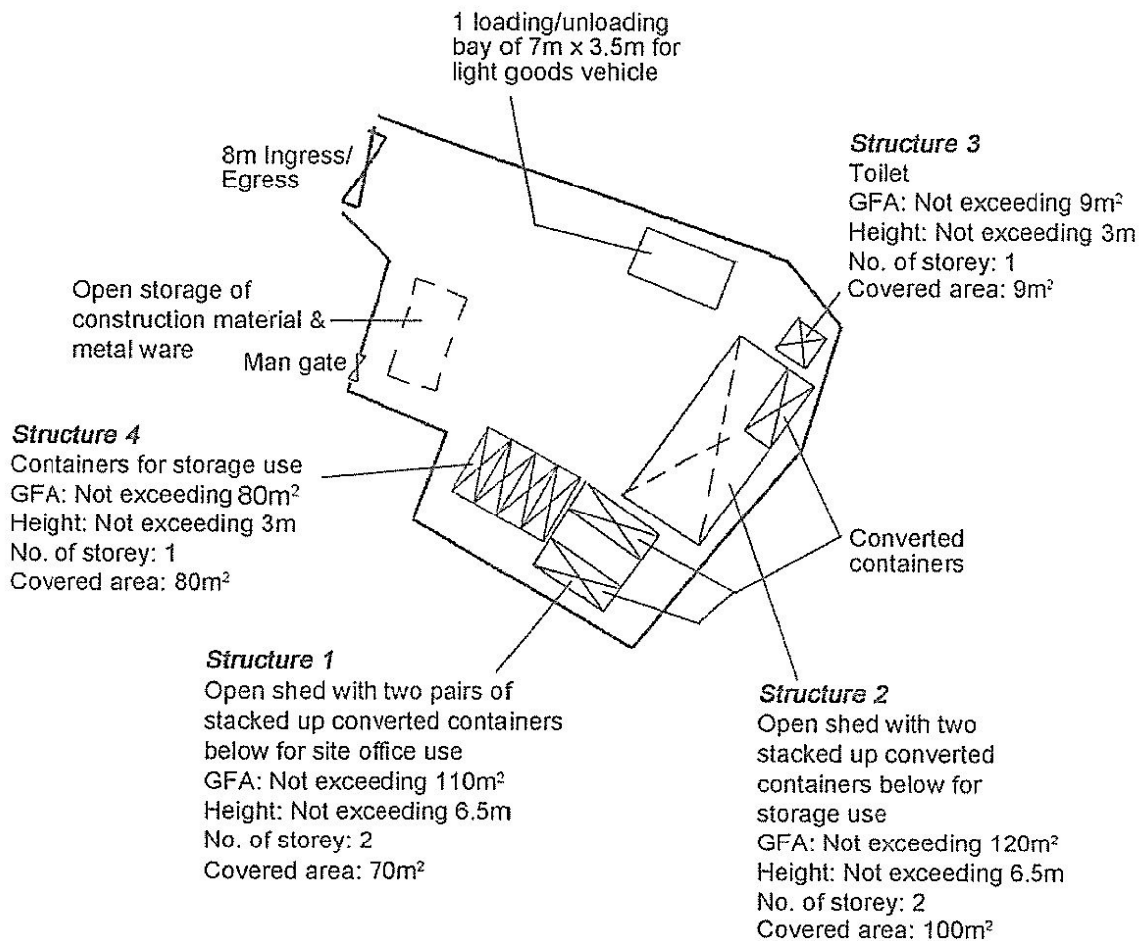


<p>Project 項目名稱 Proposed Temporary Open Storage of Construction Material and Metal Ware for a Period of 3 Years at Lots 2813 (Part), 2814 (Part), 2815 RP (Part) and 2816 RP (Part) in D.D. 120, Tong Yan San Tsuen, Yuen Long, N.T.</p>	<p>Drawing Title 圖名 Location Plan</p>	<p>Remarks 備註 ●●● Vehicular Access Leading to Kung Um Road</p>
	<p>Drawing No. 圖號 Figure 2</p>	<p>Scale 比例尺 1:7500</p>

(摘錄自申請人於 12. 1. 2018 呈交的申請書)
 (Extract from Applicant's Submission of 12.1.2018)

<p>參考編號 REFERENCE No. AYL-TYST/877</p>	<p>繪圖 DRAWING A-1</p>
---	-----------------------------------

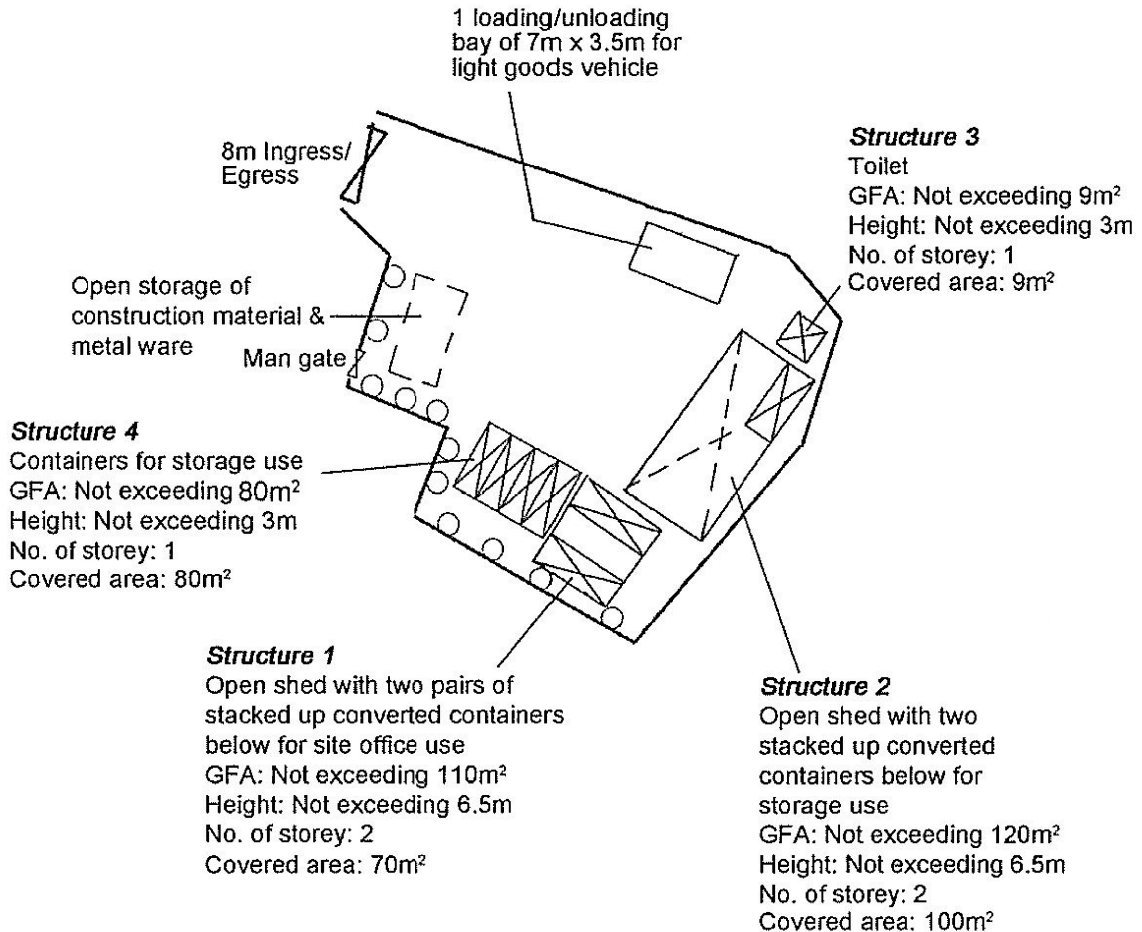


Project 項目名稱 Proposed Temporary Open Storage of Construction Material and Metal Ware for a Period of 3 Years at Lots 2813 (Part), 2814 (Part), 2815 RP (Part) and 2816 RP (Part) in D.D. 120, Tong Yan San Tsuen, Yuen Long, N.T.	Drawing Title 圖名 Proposed Layout Plan	Remarks 備註
	Drawing No. 圖號 Figure 3	
	Scale 比例 1:500	

(摘錄自申請人於 12. 1. 2018 提交的申請書)
(Extract from Applicant's Submission of 12.1.2018)

參考編號 REFERENCE No. AYL-TYST/877	繪圖 DRAWING A-2
---------------------------------------	-------------------

Tree	Approximate Height	Spacing	Quantity
○ Existing <i>Ficus microcarpa</i>	3m to 6.5m	4m	11



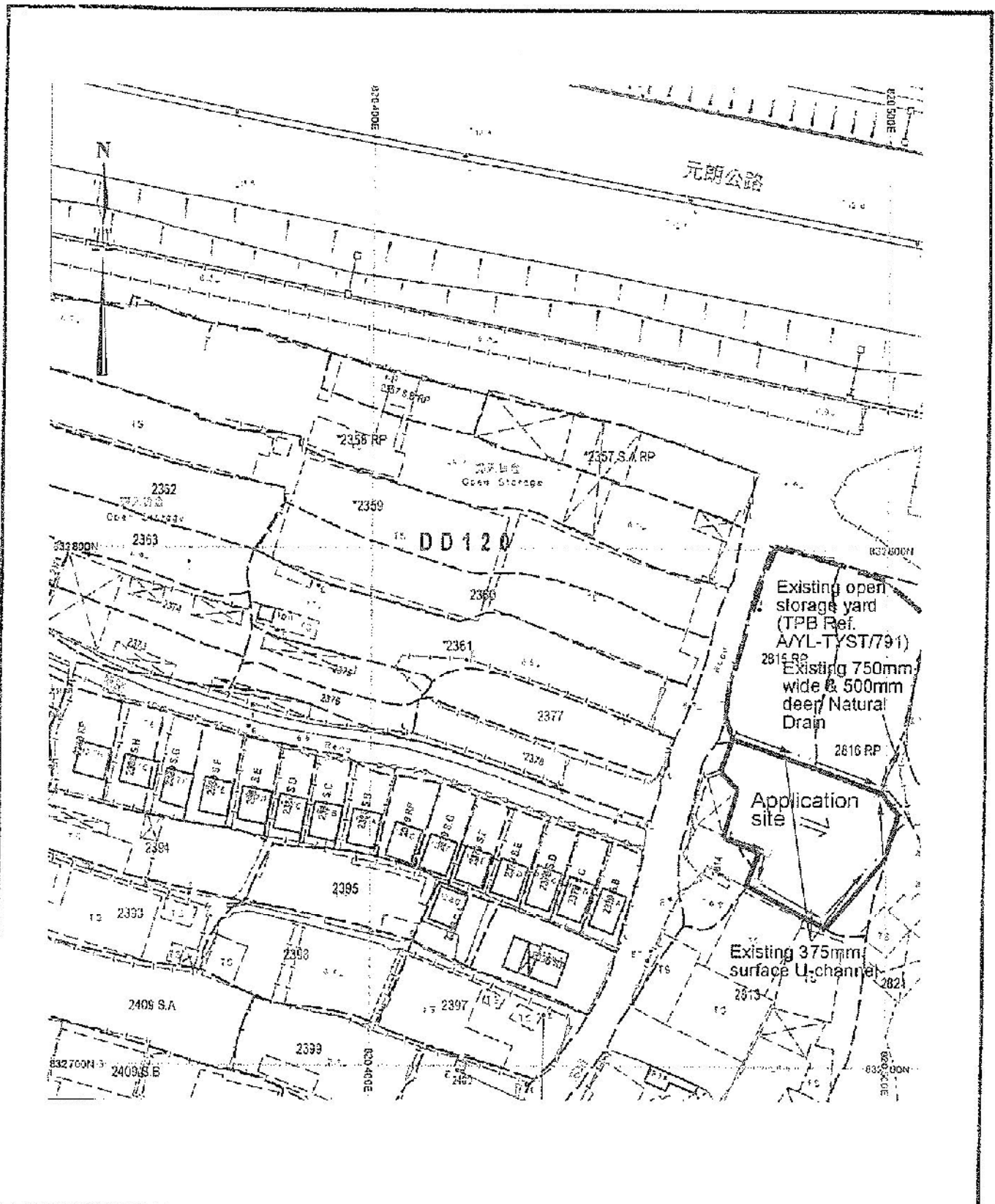
Tree Preservation Measures:

- (i) No open storage of materials/objects will be carried out within the 1m diameter of all the trees within the site boundary;
- (ii) Irrigate the trees at regular interval;
- (iii) Replace dead tree, if any; &
- (iv) Removal of weeds and climbers adjacent to the existing trees.

Project 項目名稱: Proposed Temporary Open Storage of Construction Material and Metal Ware for a Period of 3 Years at Lots 2813 (Part), 2814 (Part), 2815 RP (Part) and 2816 RP (Part) in D.D. 120, Tong Yan San Tsuen, Yuen Long, N.T.	Drawing Title 圖目: Proposed Tree Preservation Plan	Remarks 備註:
	Drawing No. 圖號: Figure 4	
	Scale 比例: 1:500	

(摘錄自申請人於 12. 1. 2018 提交的申請書)
(Extract from Applicant's Submission of 12.1.2018)

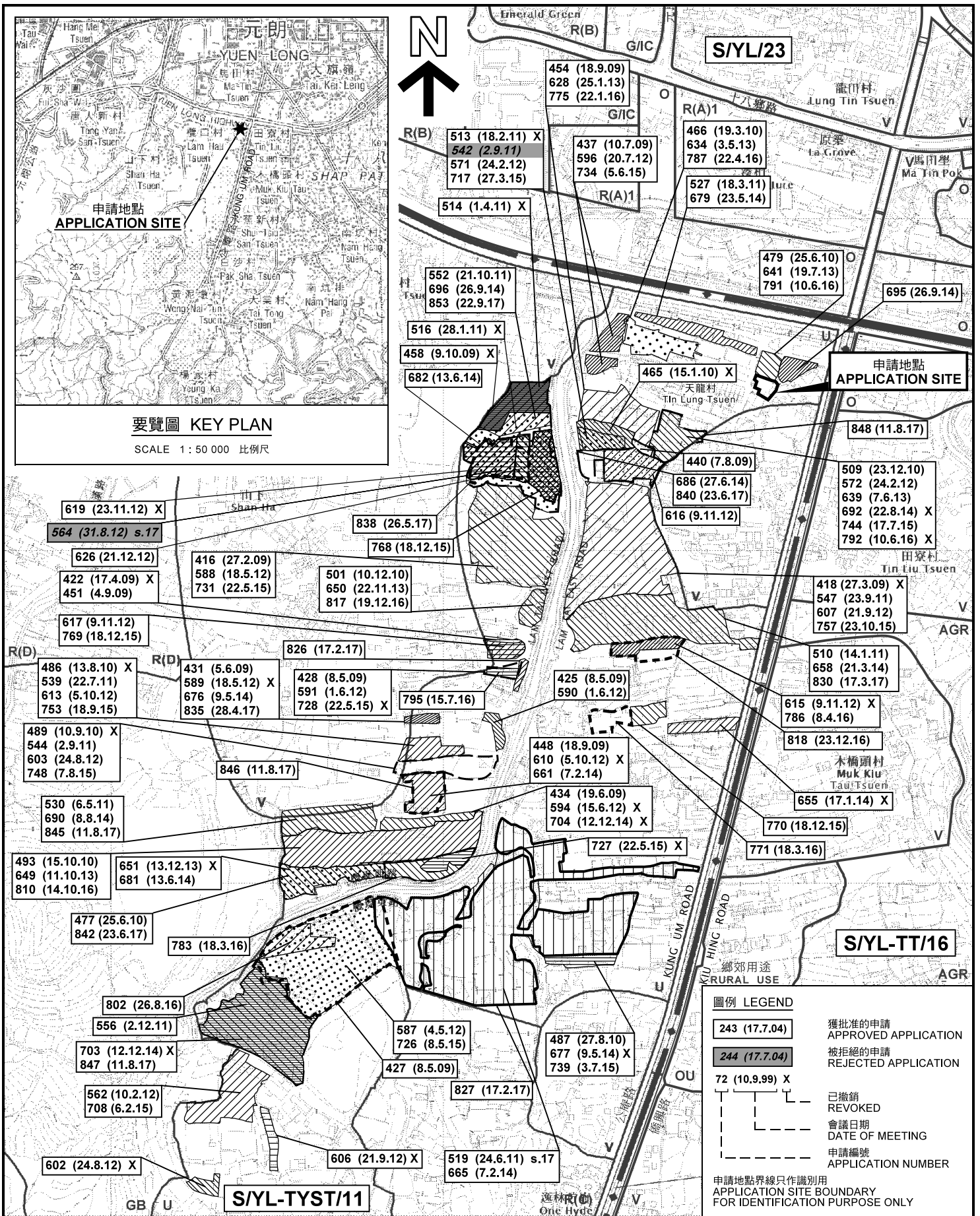
參考編號 REFERENCE No. AYL-TYST/877	繪圖 DRAWING A-3
---------------------------------------	-------------------



<p>Project: 988</p> <p>Proposed Temporary Open Storage of Construction Material and Metal Ware for a Period of 3 Years at Lots 2813 (Part), 2814 (Part), 2815 RP (Part) and 2816 RP (Part) in D.D. 120, Tong Yan San Tsuen, Yuen Long, N.T.</p>	<p>Drawing Title (s/):</p> <p>As-built Drainage Plan</p>	<p>Remarks (s):</p> <p>← Flow of Surface Runoff</p> <p>□ Existing catchpit</p>
	<p>Drawing No:</p> <p>Figure 5</p>	
		<p>Scale:</p> <p>1:1000</p>

(摘錄自申請人於 12. 1. 2018 提交的申請書)
 (Extract from Applicant's Submission of 12.1.2018)

<p>參考編號 REFERENCE No. AYL-TYST/877</p>	<p>繪圖 DRAWING A-4</p>
--	---------------------------



位置圖及同類申請 LOCATION PLAN WITH SIMILAR APPLICATIONS

臨時露天存放建築材料及金屬製品 (為期3年)
元朗唐人新村丈量約份第120約地段第2813號(部分)、
第2814號(部分)、第2815號餘段(部分)及第2816號餘段(部分)
TEMPORARY OPEN STORAGE OF CONSTRUCTION MATERIALS
AND METAL WARE FOR A PERIOD OF 3 YEARS
LOTS 2813 (PART), 2814 (PART), 2815 RP (PART) AND 2816 RP (PART)
IN D.D. 120, TONG YAN SAN TSUEN, YUEN LONG

SCALE 1:7 500 比例尺

米 100 0 100 200 300 米
METRES

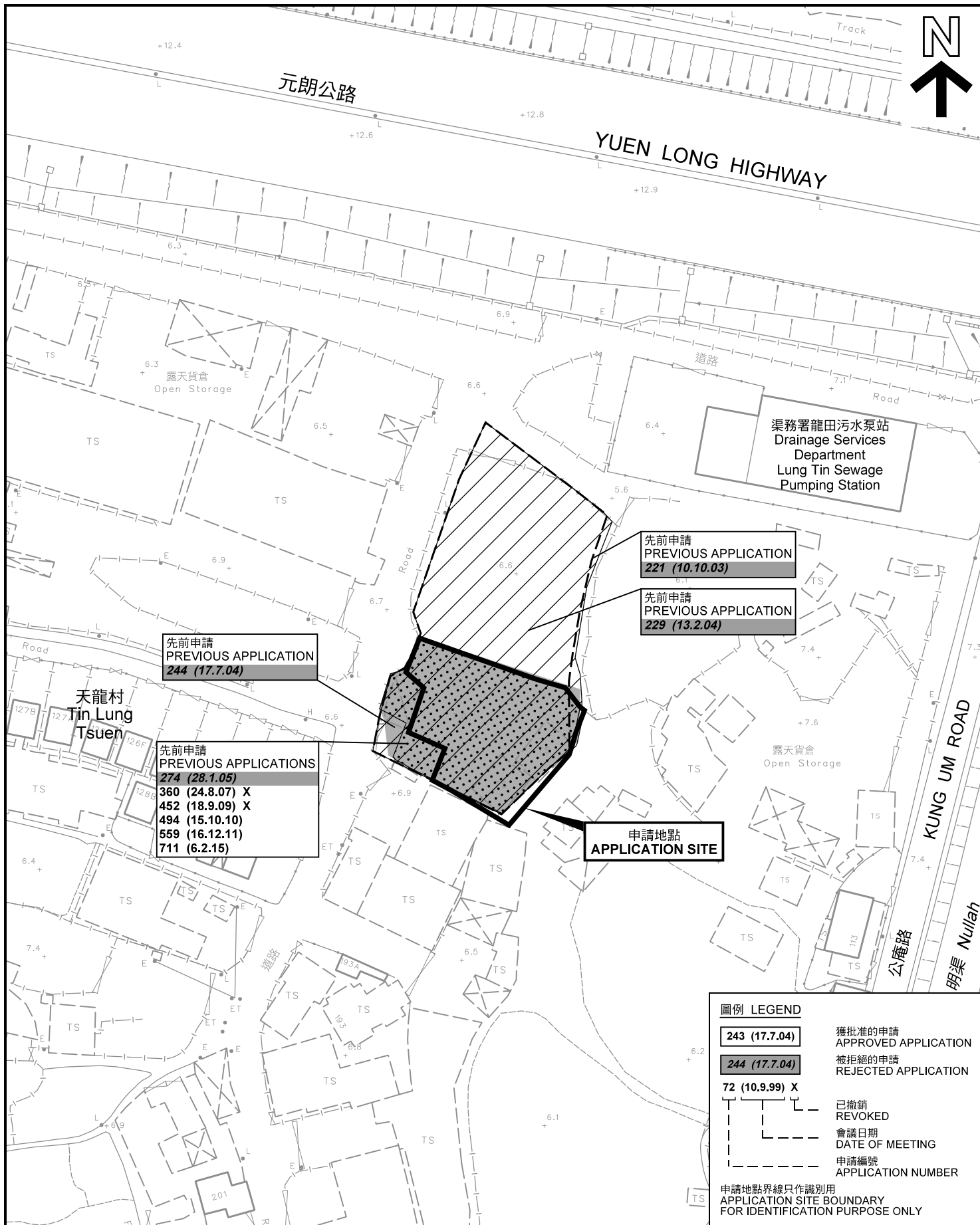
本摘要圖於2017年2月13日擬備，
所根據的資料為於2017年9月29日
展示的分區計劃大綱圖編號 S/YL-TYST/11
EXTRACT PLAN PREPARED ON 13.2.2017
BASED ON OUTLINE ZONING PLAN No.
S/YL-TYST/11 EXHIBITED ON 29.9.2017

規劃署
PLANNING
DEPARTMENT



參考編號
REFERENCE No.
A/YL-TYST/877

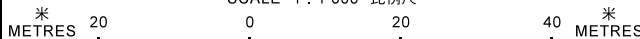
圖 PLAN
A-1a



先前申請圖 PREVIOUS APPLICATIONS PLAN

臨時露天存放建築材料及金屬製品 (為期3年)
 元朗唐人新村丈量約份第120約地段第2813號 (部分)、
 第2814號 (部分)、第2815號餘段 (部分) 及第2816號餘段 (部分)
 TEMPORARY OPEN STORAGE OF CONSTRUCTION MATERIALS
 AND METAL WARE FOR A PERIOD OF 3 YEARS
 LOTS 2813 (PART), 2814 (PART), 2815 RP (PART) AND 2816 RP (PART)
 IN D.D.120, TONG YAN SAN TSUEN, YUEN LONG

SCALE 1 : 1 000 比例尺



本摘要圖於2018年2月22日擬備，所根據的資料為測量圖編號 6-NW-14D
 EXTRACT PLAN PREPARED ON 22.2.2018
 BASED ON SURVEY SHEET No.
 6-NW-14D

圖例 LEGEND

- 243 (17.7.04)** 獲批准的申請 APPROVED APPLICATION
- 244 (17.7.04)** 被拒絕的申請 REJECTED APPLICATION
- 72 (10.9.99) X** 已撤銷 REVOKED
- 會議日期 DATE OF MEETING
- 申請編號 APPLICATION NUMBER

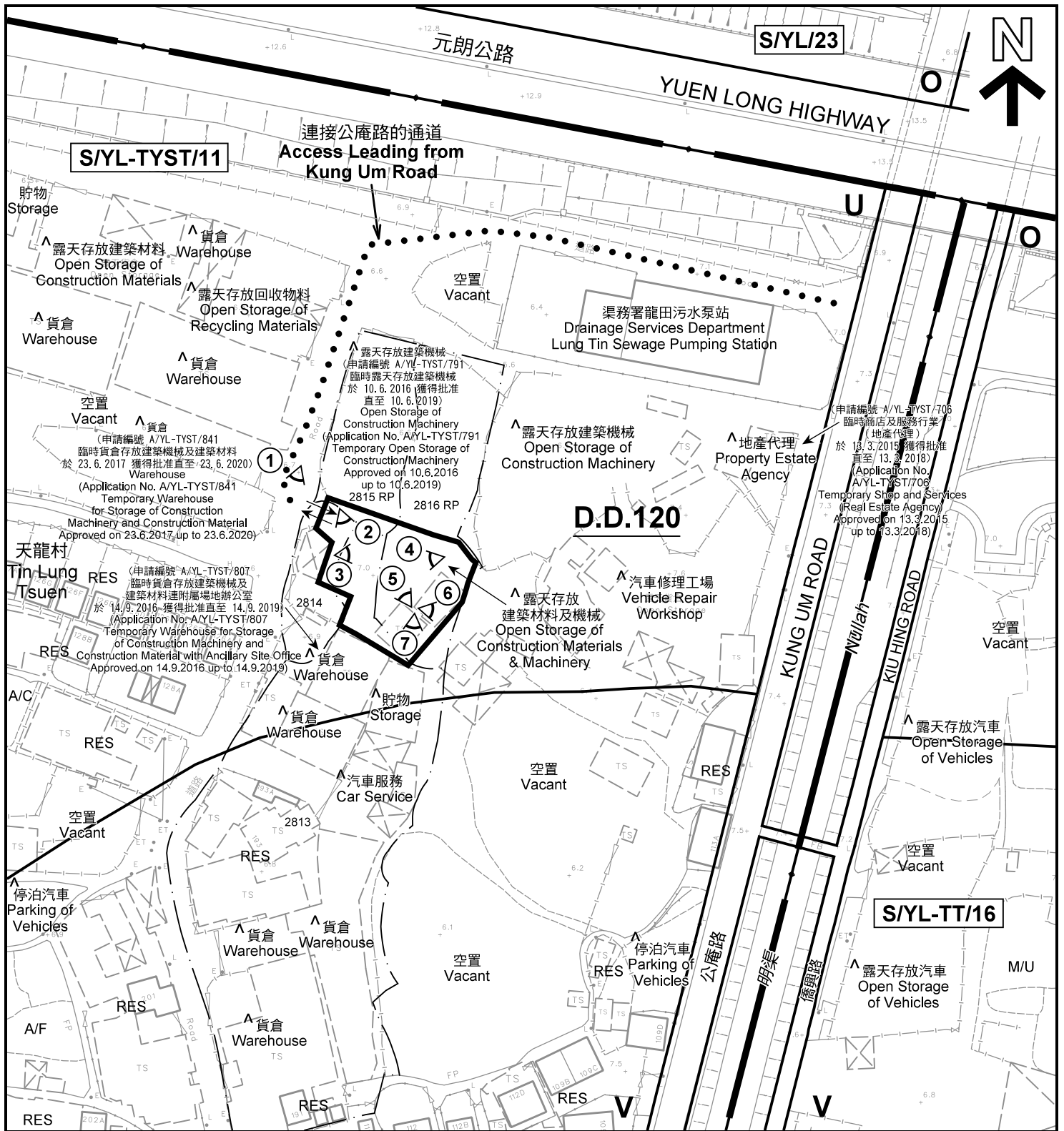
申請地點界線只作識別用
 APPLICATION SITE BOUNDARY
 FOR IDENTIFICATION PURPOSE ONLY

**規劃署
 PLANNING
 DEPARTMENT**



參考編號
 REFERENCE No.
A/YL-TYST/877

**圖 PLAN
 A-1b**



註釋 Notes:

- (1) 2018年1月23日勘測的土地用途
Land uses shown on this plan are in accordance with the land use survey conducted by the Planning Department on 23.1.2018
- (2) * 土地用途跟1993年6月21日及7月1日勘測的土地用途一致
Indicates that the use is the same as that revealed by the land use survey conducted by the Planning Department on 21.6.1993 & 1.7.1993
- (3) ^ 土地用途跟1993年6月21日及7月1日勘測的土地用途有別
Indicates that the use is different from that revealed by the land use survey conducted by the Planning Department on 21.6.1993 & 1.7.1993

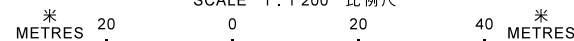
圖例 LEGEND

- | | | | |
|-----|--|-----|---|
| | 申請地點(界線只作識別用)
APPLICATION SITE
(BOUNDARY FOR IDENTIFICATION
PURPOSE ONLY) | M/U | 荒地
UNUSED LAND |
| V | 鄉村式發展
VILLAGE TYPE DEVELOPMENT | RES | 住用構築物
RESIDENTIAL STRUCTURES |
| O | 休憩用地
OPEN SPACE | A/F | 休耕農地
FALLOW AGRICULTURAL LAND |
| U | 未定用途
UNDETERMINED | ① | 實地照片的觀景點
VIEWING POINT OF SITE PHOTO |
| A/C | 常耕農地
CULTIVATED AGRICULTURAL LAND | ↔ | 入口/出口
INGRESS / EGRESS |

平面圖 SITE PLAN

臨時露天存放建築材料及金屬製品 (為期3年)
元朗唐人新村丈量約份第120約地段第2813號 (部分)、
第2814號 (部分)、第2815號餘段 (部分) 及第2816號餘段 (部分)
TEMPORARY OPEN STORAGE OF CONSTRUCTION MATERIALS
AND METAL WARE FOR A PERIOD OF 3 YEARS
LOTS 2813 (PART), 2814 (PART), 2815 RP (PART) AND 2816 RP (PART)
IN D.D.120, TONG YAN SAN TSUEN, YUEN LONG

SCALE 1 : 1 200 比例尺



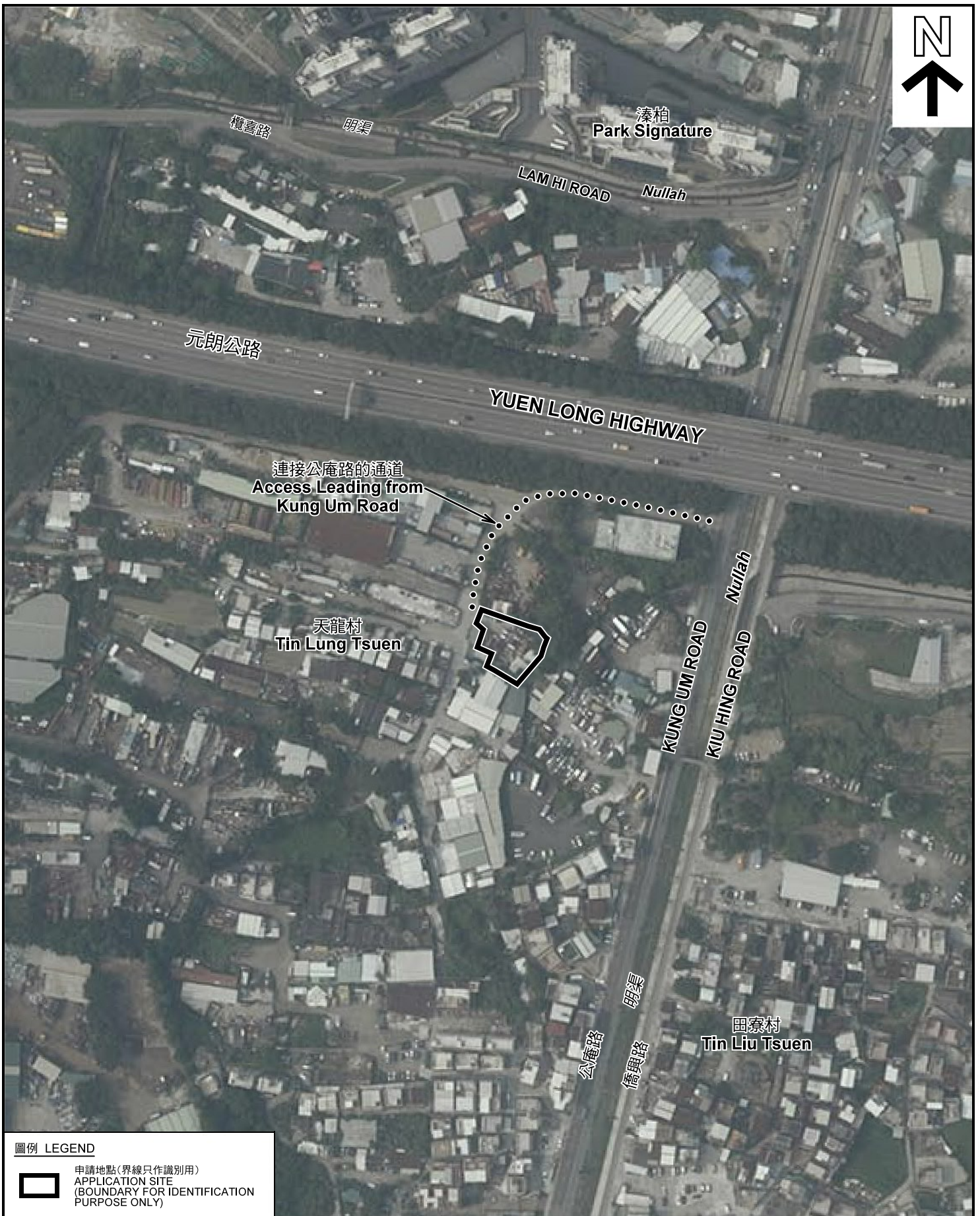
本摘要圖於2018年2月22日擬備, 所根據的資料為測量圖編號 6-NW-14C
EXTRACT PLAN PREPARED ON 22.2.2018
BASED ON SURVEY SHEET No.
6-NW-14C

規劃署
PLANNING
DEPARTMENT



參考編號
REFERENCE No.
AYL-TYST/877

圖 PLAN
A-2



圖例 LEGEND



申請地點(界線只作識別用)
APPLICATION SITE
(BOUNDARY FOR IDENTIFICATION
PURPOSE ONLY)

本摘要圖於2018年2月22日擬備，所根據的資料為地政總署於2017年4月29日拍得的航攝照片編號 E023541C
EXTRACT PLAN PREPARED ON 22.2.2018
BASED ON AERIAL PHOTO No.
E023541C TAKEN ON 29.4.2017
BY LANDS DEPARTMENT

航攝照片 AERIAL PHOTO

臨時露天存放建築材料及金屬製品 (為期3年)
元朗唐人新村丈量約份第120約地段第2813號(部分)、
第2814號(部分)、第2815號餘段(部分)及第2816號餘段(部分)
TEMPORARY OPEN STORAGE OF CONSTRUCTION MATERIALS
AND METAL WARE FOR A PERIOD OF 3 YEARS
LOTS 2813 (PART), 2814 (PART), 2815 RP (PART) AND 2816 RP (PART)
IN D.D.120, TONG YAN SAN TSUEN, YUEN LONG

規劃署
PLANNING
DEPARTMENT



參考編號
REFERENCE No.
AYL-TYST/877

圖 PLAN
A-3



實地照片 SITE PHOTOS

臨時露天存放建築材料及金屬製品（為期3年）
元朗唐人新村丈量約份第120約地段第2813號（部分）、
第2814號（部分）、第2815號餘段（部分）及第2816號餘段（部分）
TEMPORARY OPEN STORAGE OF CONSTRUCTION MATERIALS
AND METAL WARE FOR A PERIOD OF 3 YEARS
LOTS 2813 (PART), 2814 (PART), 2815 RP (PART) AND 2816 RP (PART)
IN D.D.120, TONG YAN SAN TSUEN, YUEN LONG

規劃署
PLANNING
DEPARTMENT



參考編號
REFERENCE No.
AYL-TYST/877

圖 PLAN
A-4a

本圖於2018年2月13日擬備，所根據的資料為攝於2018年1月19日的實地照片
PLAN PREPARED ON 13.2.2018
BASED ON SITE PHOTOS
TAKEN ON 19.1.2018



實地照片 SITE PHOTOS

臨時露天存放建築材料及金屬製品（為期3年）
 元朗唐人新村丈量約份第120約地段第2813號（部分）、
 第2814號（部分）、第2815號餘段（部分）及第2816號餘段（部分）
 TEMPORARY OPEN STORAGE OF CONSTRUCTION MATERIALS
 AND METAL WARE FOR A PERIOD OF 3 YEARS
 LOTS 2813 (PART), 2814 (PART), 2815 RP (PART) AND 2816 RP (PART)
 IN D.D.120, TONG YAN SAN TSUEN, YUEN LONG

規 劃 署
**PLANNING
 DEPARTMENT**



參考編號
 REFERENCE No.
A/YL-TYST/877

圖 PLAN
A-4b

本圖於2018年2月13日擬備，所根據的資料為攝於2018年1月19日的實地照片
 PLAN PREPARED ON 13.2.2018
 BASED ON SITE PHOTOS
 TAKEN ON 19.1.2018