

Application Site
 Previous Approved Applications:
 TPB/A/YL-TYST/726
 TPB/A/YL-TYST/587
 TPB/A/YL-TYST/427
 TPB/A/YL-TYST/309
 TPB/A/YL-TYST/194

Access to the Site

Location Plan

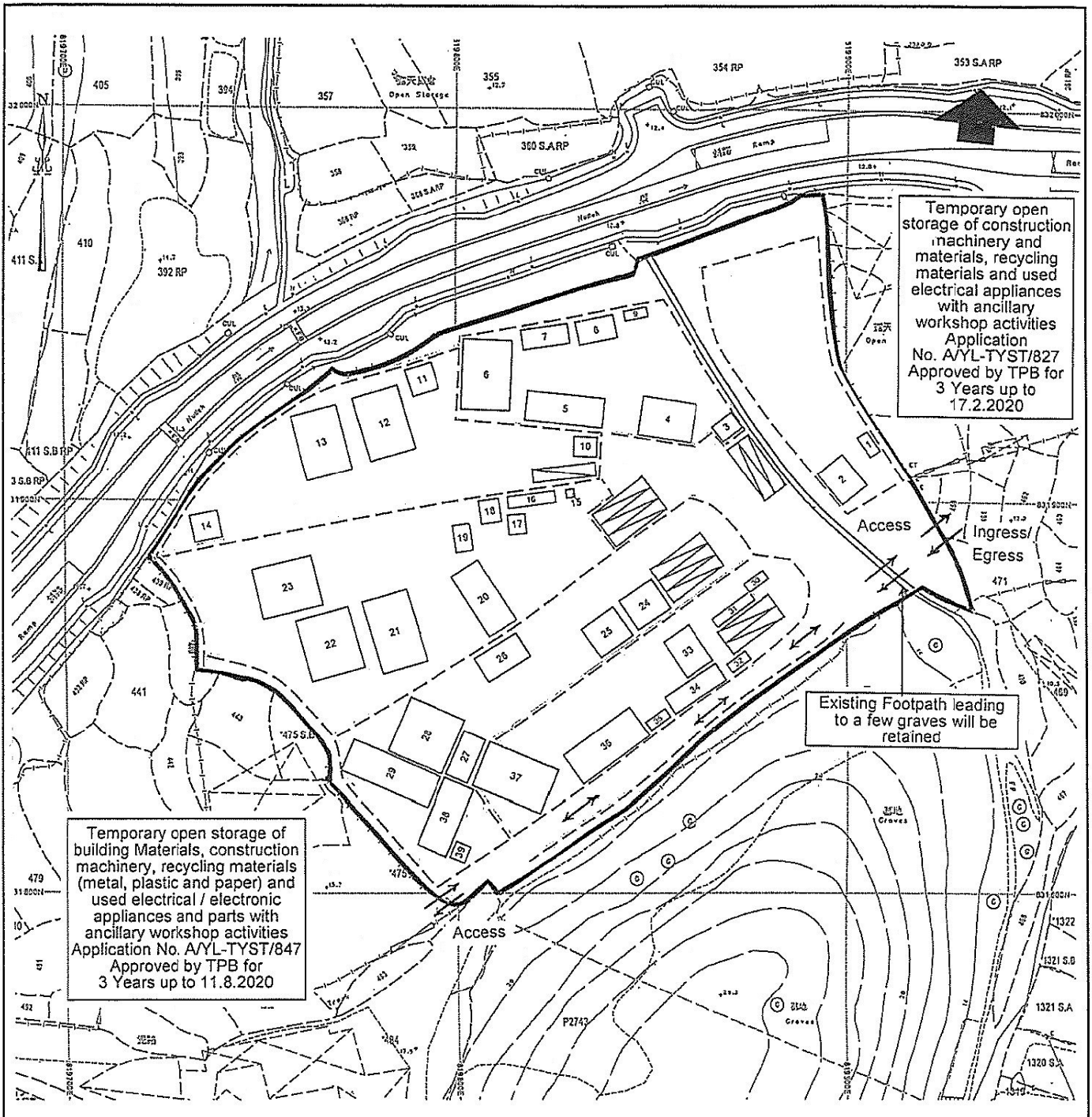
Open Storage of Building /Recycling Materials, Construction Machinery, Used Electrical / Electronic Appliances and Parts with Ancillary Workshop Activities Various Lots in DD19 and Adjoining Government Land, Tong Yan San Tsuen, Yuen Long

Plan 2.1


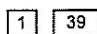


PlanArch Consultants Ltd.

Revision: Date: 27.3.2018

0 200 400 METRES



Legend

-  Application Site
-  Shelter
-  Proposed Fencing
-  16m x 3.5m Container Vehicle Loading /Unloading Spaces

Layout Plan

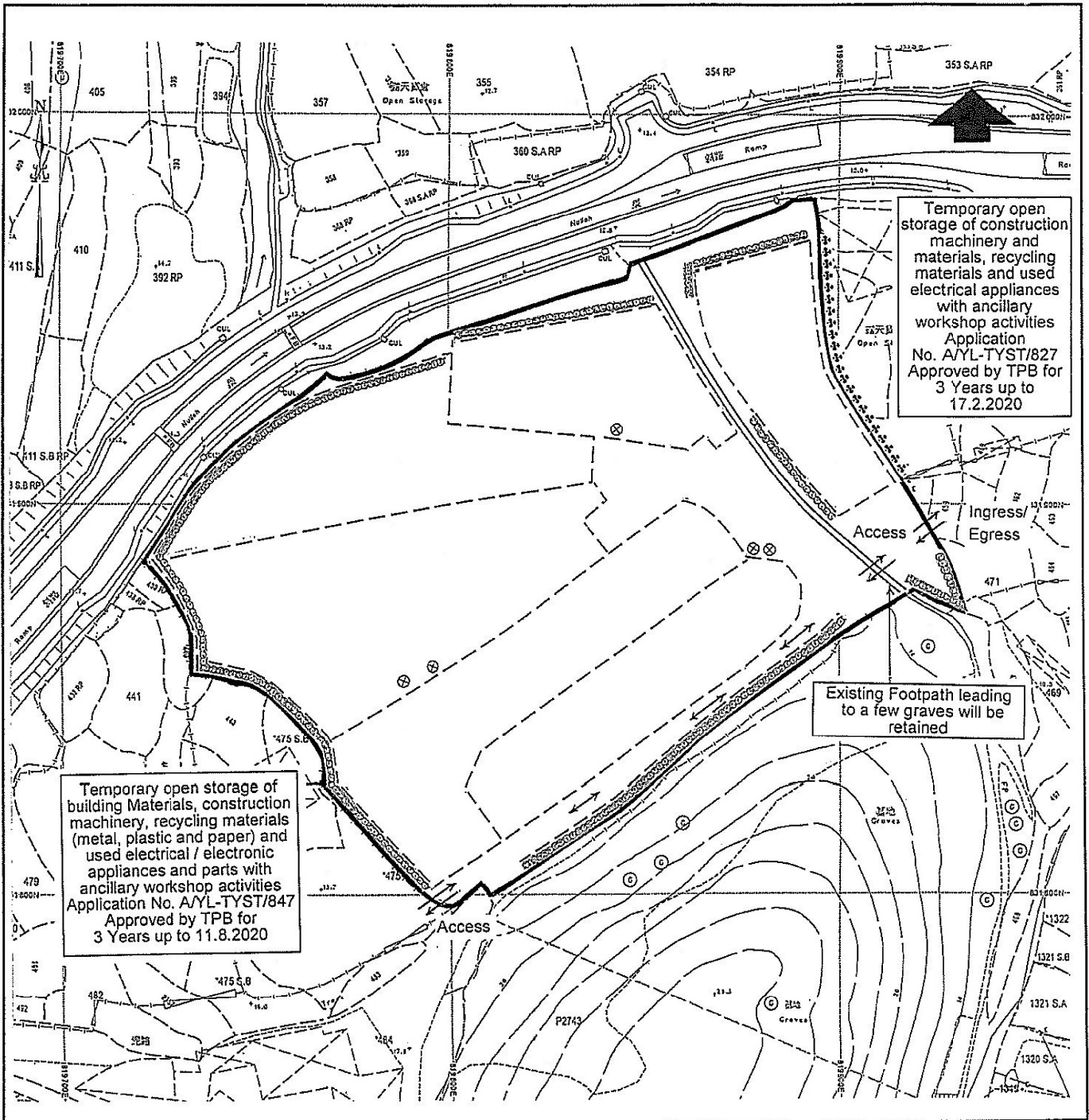
Open Storage of Building /Recycling Materials,
 Construction Machinery, Used Electrical / Electronic Appliances and Parts
 with Ancillary Workshop Activities
 Various Lots in DD119 and Adjoining Government Land,
 Tong Yan San Tsuen, Yuen Long



Plan 3.1

PlanArch Consultants Ltd.

Revision: Date: 27.3.2018



Temporary open storage of construction machinery and materials, recycling materials and used electrical appliances with ancillary workshop activities
 Application No. A/YL-TYST/827
 Approved by TPB for 3 Years up to 17.2.2020

Temporary open storage of building Materials, construction machinery, recycling materials (metal, plastic and paper) and used electrical / electronic appliances and parts with ancillary workshop activities
 Application No. A/YL-TYST/847
 Approved by TPB for 3 Years up to 11.8.2020

Existing Footpath leading to a few graves will be retained

Legend

- Application Site
- Landscape Belt
- Existing Trees to be preserved
- Existing Landscape Belt Managed by Approved Open Storage Site (TPB/A/YT-TYST/827)

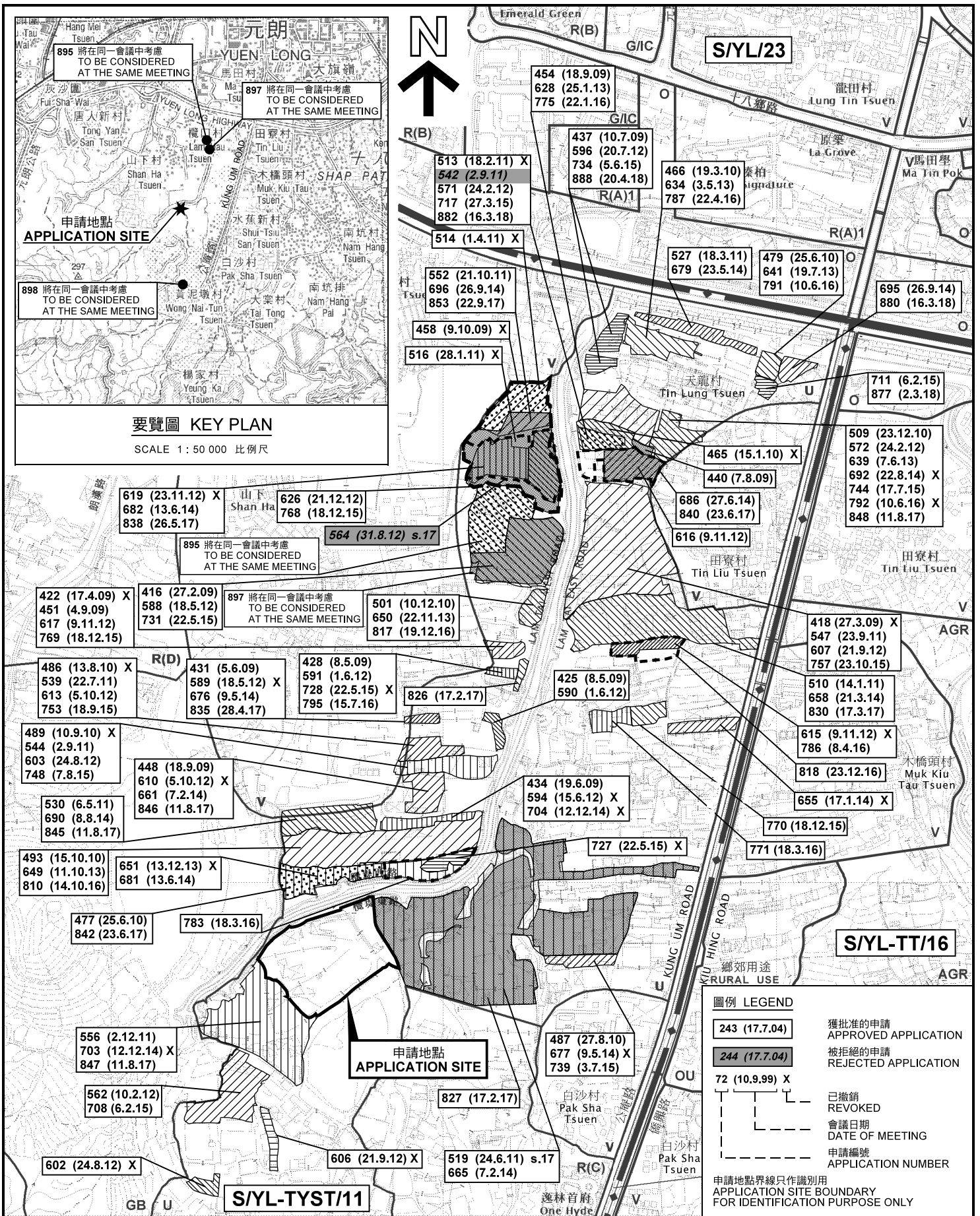
Environmental Mitigation Plan
 Open Storage of Building / Recycling Materials,
 Construction Machinery, Used Electrical / Electronic Appliances and Parts
 with Ancillary Workshop Activities
 Various Lots in DD119 and Adjoining Government Land,
 Tong Yan San Tsuen, Yuen Long



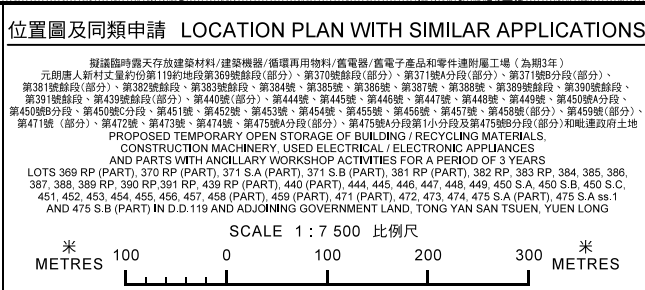
Plan 3.2

PlanArch Consultants Ltd.

Revision: Date: 27.3.2018



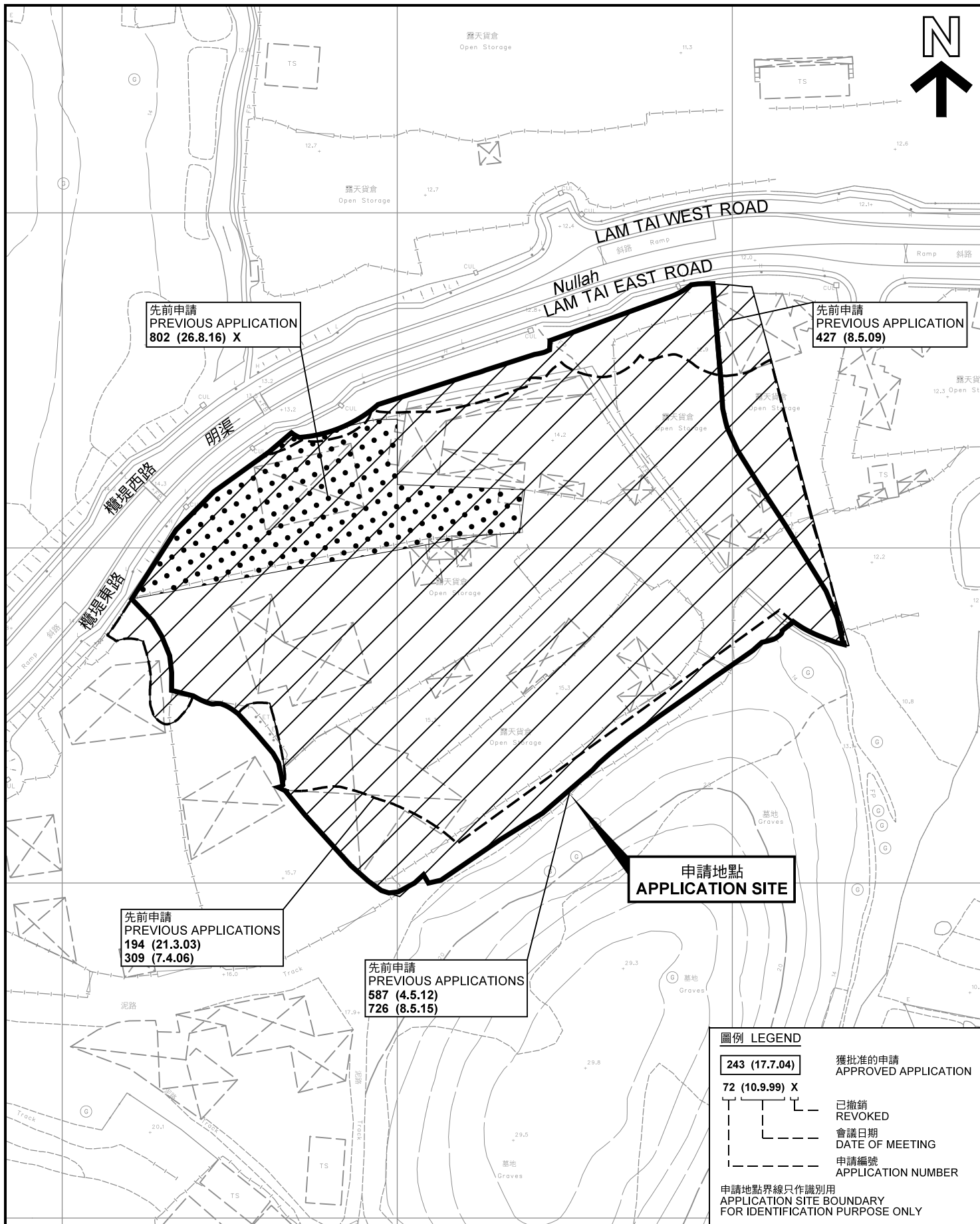
本摘要圖於2018年6月1日擬備，
所根據的資料為於2017年9月29日
展示的分區計劃大綱圖編號 S/YL-TYST/11
EXTRACT PLAN PREPARED ON 1.6.2018
BASED ON OUTLINE ZONING PLAN No.
S/YL-TYST/11 EXHIBITED ON 29.9.2017



規劃署
PLANNING DEPARTMENT

參考編號
REFERENCE No.
A/YL-TYST/896

圖 PLAN
A-1a



先前申請
PREVIOUS APPLICATION
802 (26.8.16) X

先前申請
PREVIOUS APPLICATION
427 (8.5.09)

先前申請
PREVIOUS APPLICATIONS
194 (21.3.03)
309 (7.4.06)

先前申請
PREVIOUS APPLICATIONS
587 (4.5.12)
726 (8.5.15)

申請地點
APPLICATION SITE

圖例 LEGEND

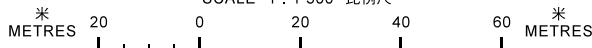
- 243 (17.7.04)** 獲批准的申請
APPROVED APPLICATION
- 72 (10.9.99) X** 已撤銷
REVOKED
- 會議日期
DATE OF MEETING
- 申請編號
APPLICATION NUMBER

申請地點界線只作識別用
APPLICATION SITE BOUNDARY
FOR IDENTIFICATION PURPOSE ONLY

先前申請圖 PREVIOUS APPLICATIONS PLAN

擬議臨時露天存放建築材料/建築機器/循環再用物料/舊電器/舊電子產品和零件連附屬工場 (為期3年)
元朗唐人新村丈量約份第119約地段第369號餘段(部分)、第370號餘段(部分)、第371號A分段(部分)、第371號B分段(部分)、
第381號餘段(部分)、第382號餘段、第383號餘段、第384號、第385號、第386號、第387號、第388號、第389號餘段、第390號餘段、
第391號餘段、第392號餘段(部分)、第440號(部分)、第444號、第445號、第446號、第447號、第448號、第449號、第450號、第451號、
第452號、第453號、第454號、第455號、第456號、第457號、第458號(部分)、第459號(部分)、第460號(部分)、第461號、
第462號、第463號、第464號、第465號、第466號、第467號、第468號、第469號、第470號、第471號、第472號、第473號、第474號、
第475號A分段(部分)、第475號B分段(部分)和毗連政府土地
PROPOSED TEMPORARY OPEN STORAGE OF BUILDING / RECYCLING MATERIALS,
CONSTRUCTION MACHINERY, USED ELECTRICAL / ELECTRONIC APPLIANCES
AND PARTS WITH AUXILIARY WORKSHOP ACTIVITIES FOR A PERIOD OF 3 YEARS
LOTS 369 RP (PART), 370 RP (PART), 371 S.A (PART), 371 S.B (PART), 381 RP (PART), 382 RP, 383 RP, 384, 385, 386,
387, 388, 389 RP, 390 RP, 391 RP, 439 RP (PART), 440 (PART), 444, 445, 446, 447, 448, 449, 450 S.A, 450 S.B, 450 S.C,
451, 452, 453, 454, 455, 456, 457, 458 (PART), 471 (PART), 472, 473, 474, 475 S.A (PART), 475 S.A ss.1
AND 475 S.B (PART) IN D.D.119 AND ADJOINING GOVERNMENT LAND, TONG YAN SAN TSUEN, YUEN LONG

SCALE 1 : 1 500 比例尺



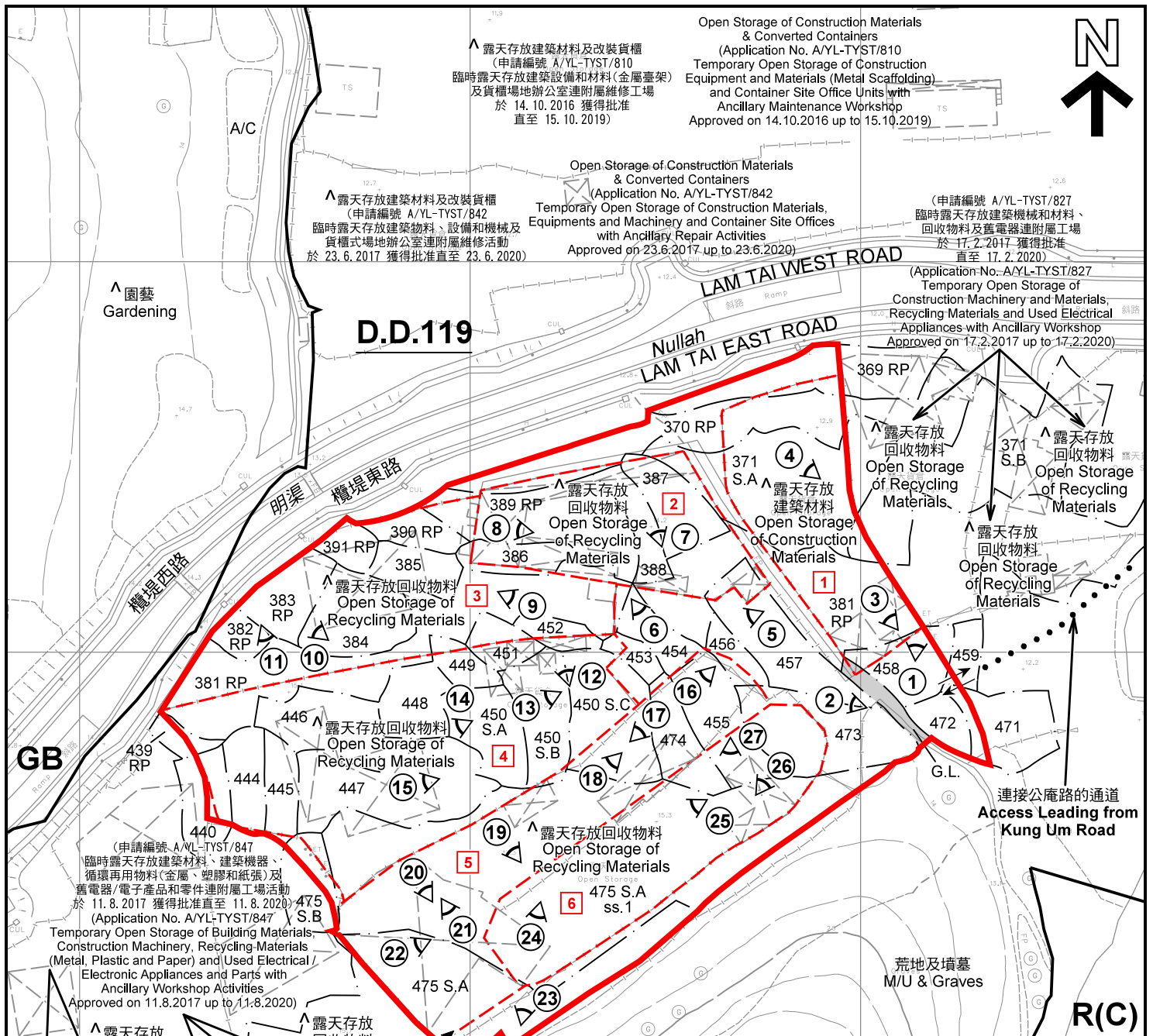
本摘要圖於2018年6月4日擬備，所根據的資料為測量圖編號 6-NW-19A 及 19C
EXTRACT PLAN PREPARED ON 4.6.2015
BASED ON SURVEY SHEETS No.
6-NW-19A & 19C

規劃署
PLANNING
DEPARTMENT



參考編號
REFERENCE No.
AYL-TYST/896

圖 PLAN
A-1b



Open Storage of Construction Materials & Converted Containers
(Application No. A/YL-TYST/810)
Temporary Open Storage of Construction Equipment and Materials (Metal Scaffolding) and Container Site Office Units with Ancillary Maintenance Workshop
Approved on 14.10.2016 up to 15.10.2019)

露天存放建築材料及改裝貨櫃 (申請編號 A/YL-TYST/810)
臨時露天存放建築設備和材料(金屬腳架)及貨櫃場地辦公室連附屬維修工場
於 14.10.2016 獲得批准
直至 15.10.2019)

Open Storage of Construction Materials & Converted Containers
(Application No. A/YL-TYST/842)
Temporary Open Storage of Construction Materials, Equipments and Machinery and Container Site Offices with Ancillary Repair Activities
Approved on 23.6.2017 up to 23.6.2020)

(申請編號 A/YL-TYST/827)
臨時露天存放建築機械和材料、回收物料及舊電器連附屬工場
於 17.2.2017 獲得批准
直至 17.2.2020)

(Application No. A/YL-TYST/827)
Temporary Open Storage of Construction Machinery and Materials, Recycling Materials and Used Electrical Appliances with Ancillary Workshop
Approved on 17.2.2017 up to 17.2.2020)

園藝 Gardening

D.D.119

連接公庵路的通道
Access Leading from Kung Um Road

荒地及墳墓
M/U & Graves

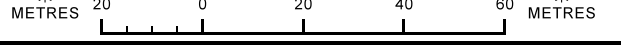
圖例 LEGEND	
	申請地點(界線只作識別用) APPLICATION SITE (BOUNDARY FOR IDENTIFICATION PURPOSE ONLY)
R(C)	住宅(丙類) RESIDENTIAL (GROUP C)
U	未決定用途 UNDETERMINED
GB	綠化地帶 GREEN BELT
G.L.	政府土地 GOVERNMENT LAND
M/U	荒地 UNUSED LAND
A/C	常耕農地 CULTIVATED AGRICULTURAL LAND
	實地照片的觀景點 VIEWING POINT OF SITE PHOTO
	入口/出口 INGRESS / EGRESS
	場區編號 COMPARTMENT No.

- 註釋 Notes :
- 2018年5月23日勘測的土地用途
Land uses shown on this plan are in accordance with the land use survey conducted by the Planning Department on 23.5.2018
 - * 土地用途跟1993年6月21日、6月30日及7月5日勘測的土地用途一致
Indicates that the use is the same as that revealed by the land use survey conducted by the Planning Department on 21.6.1993, 30.6.1993 & 5.7.1993
 - ▲ 土地用途跟1993年6月21日、6月30日及7月5日勘測的土地用途有別
Indicates that the use is different from that revealed by the land use survey conducted by the Planning Department on 21.6.1993, 30.6.1993 & 5.7.1993

平面圖 SITE PLAN

擬建臨時露天存放建築材料/建築機器/循環再用物料/舊電器/舊電子產品和零件連附屬工場(為期3年)
元朗唐人新村丈量約份第119約地段第369號餘段(部分)、第370號餘段(部分)、第371號A分段(部分)、第371號B分段(部分)、第381號餘段(部分)、第382號餘段(部分)、第383號餘段(部分)、第384號、第385號、第386號、第387號、第388號、第389號餘段、第390號餘段、第391號餘段、第399號餘段(部分)、第440號(部分)、第444號、第445號、第446號、第447號、第448號、第449號、第450號A分段、第450號B分段、第451號、第452號、第453號、第454號、第455號、第456號、第457號、第458號(部分)、第459號(部分)、第471號(部分)、第472號、第473號、第474號、第475號A分段(部分)、第475號B分段(部分)和毗連政府土地
PROPOSED TEMPORARY OPEN STORAGE OF BUILDING / RECYCLING MATERIALS, CONSTRUCTION MACHINERY, USED ELECTRICAL / ELECTRONIC APPLIANCES AND PARTS WITH ANCILLARY WORKSHOP ACTIVITIES FOR A PERIOD OF 3 YEARS
LOTS 369 RP (PART), 370 RP (PART), 371 S.A (PART), 371 S.B (PART), 381 RP (PART), 382 RP, 383 RP, 384, 385, 386, 387, 388, 389 RP, 390 RP, 391 RP, 440 (PART), 444, 445, 446, 447, 448, 449, 450 S.A, 450 S.B, 450 S.C, 451, 452, 453, 454, 455, 456, 457, 458 (PART), 471 (PART), 472, 473, 474, 475 S.A (PART), 475 S.A ss.1 AND 475 S.B (PART) IN D.D.119 AND ADJOINING GOVERNMENT LAND, TONG YAN SAN TSUEN, YUEN LONG

SCALE 1 : 1 500 比例尺



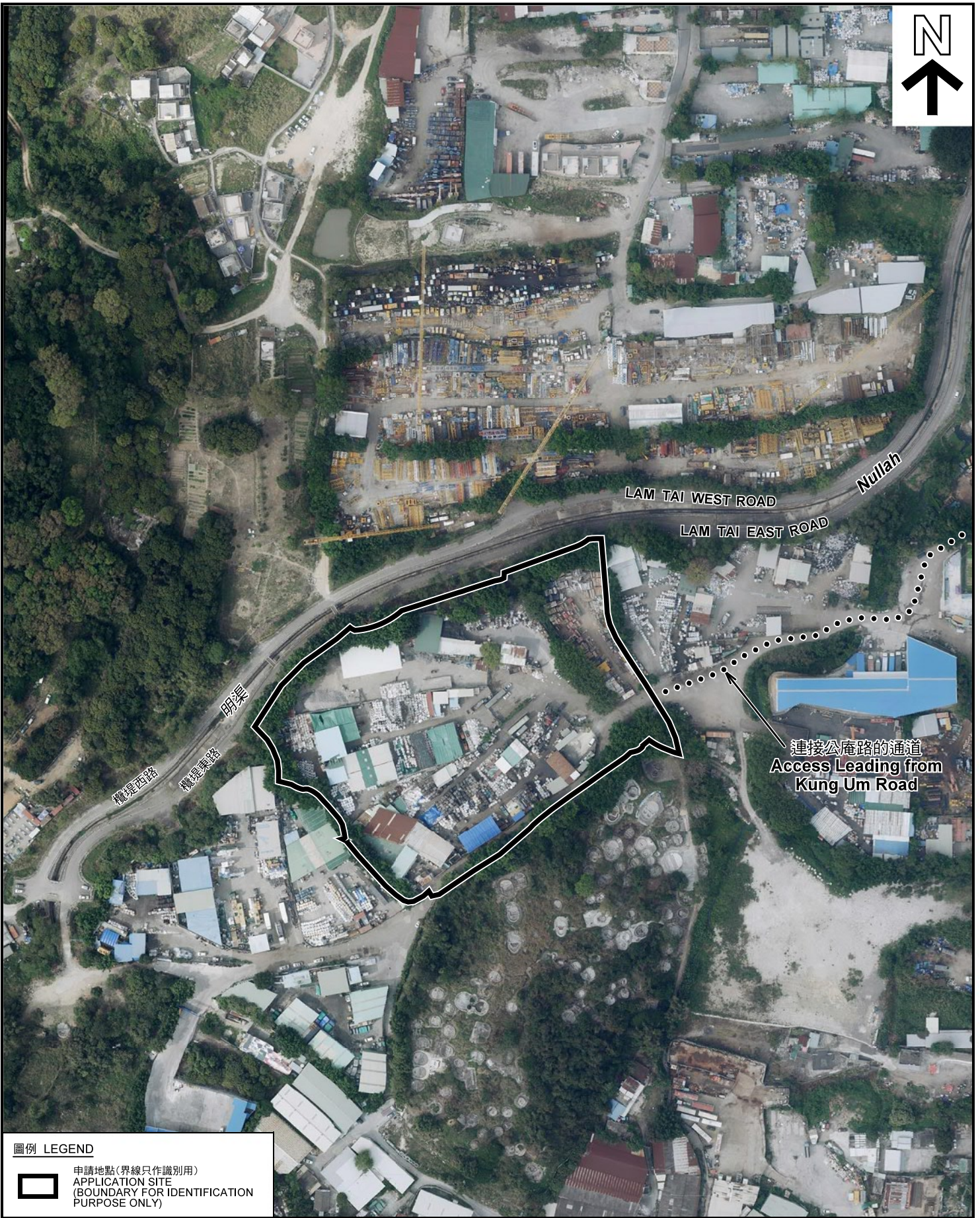
本摘要圖於2018年6月1日擬備，所根據的資料為測量圖編號 6-NW-19A 及 19C
EXTRACT PLAN PREPARED ON 1.6.2018
BASED ON SURVEY SHEETS No. 6-NW-19A & 19C

規劃署
PLANNING
DEPARTMENT



參考編號
REFERENCE No.
A/YL-TYST/896

圖 PLAN
A-2



圖例 LEGEND



申請地點(界線只作識別用)
APPLICATION SITE
(BOUNDARY FOR IDENTIFICATION
PURPOSE ONLY)

本摘要圖於2018年5月25日擬備，所根據的資料為地政總署於2018年3月13日拍得的航攝照片編號 E035360C
EXTRACT PLAN PREPARED ON 25.5.2018
BASED ON AERIAL PHOTO No.
E035360C TAKEN ON 13.3.2018
BY LANDS DEPARTMENT

航攝照片 AERIAL PHOTO

擬議臨時露天存放建築材料/建築機器/循環再用物料/舊電器/舊電子產品和零件連附屬工場(為期3年)
元朗唐人新村工業區約分第110段地段第360號餘段(部分)、第370號餘段(部分)、第371號分分段(部分)、第371號分分段(部分)、
第381號餘段(部分)、第382號餘段、第383號餘段、第384號、第385號、第386號、第387號、第388號、第389號餘段、第390號餘段、
第391號餘段、第439號餘段(部分)、第440號(部分)、第444號、第445號、第446號、第447號、第448號、第449號、第450號餘段、
第450號餘段、第451號、第452號、第453號、第454號、第455號、第456號、第457號、第458號(部分)、第459號(部分)、
第471號(部分)、第472號、第473號、第474號、第475號分分段(部分)、第475號分分段(小分段及第475號分分段(部分))和毗連政府土地
PROPOSED TEMPORARY OPEN STORAGE OF BUILDING / RECYCLING MATERIALS,
CONSTRUCTION MACHINERY, USED ELECTRICAL / ELECTRONIC APPLIANCES
AND PARTS WITH ANCILLARY WORKSHOP ACTIVITIES FOR A PERIOD OF 3 YEARS
LOTS 369 RP (PART), 370 RP (PART), 371 S.A (PART), 371 S.B (PART), 381 RP (PART), 382 RP, 383 RP, 384, 385, 386,
387, 388, 389 RP, 390 RP, 391 RP, 439 RP (PART), 440 (PART), 444, 445, 446, 447, 448, 449, 450 S.A, 450 S.B, 450 S.C,
451, 452, 453, 454, 455, 456, 457, 458 (PART), 459 (PART), 471 (PART), 472, 473, 474, 475 S.A (PART), 475 S.A ss.1
AND 475 S.B (PART) IN D.D.119 AND ADJOINING GOVERNMENT LAND, TONG YAN SAN TSUEN, YUEN LONG

規劃署
PLANNING
DEPARTMENT



參考編號
REFERENCE No.
AYL-TYST/896

圖 PLAN
A-3



申請地點界線只作識別用 APPLICATION SITE BOUNDARY FOR IDENTIFICATION PURPOSE ONLY

實地照片 SITE PHOTOS

本圖於2018年6月1日擬備，所根據的資料為攝於2018年4月27日的實地照片
 PLAN PREPARED ON 1.6.2018
 BASED ON SITE PHOTOS
 TAKEN ON 27.4.2018

擬議臨時露天存放建築材料/建築機器/循環再用物料/舊電器/舊電子產品和零件連附屬工場（為期3年）
 元朗唐人新村丈量約份第119的地段第359號餘段（部分）、第370號餘段（部分）、第371號分地段（部分）、第371號分地段（部分）、
 第381號餘段（部分）、第382號餘段、第383號餘段、第384號、第385號、第386號、第387號、第388號、第389號餘段、第390號餘段、
 第391號餘段、第439號餘段（部分）、第440號（部分）、第444號、第445號、第446號、第447號、第448號、第449號、第450號分地段、
 第450號分地段、第451號、第452號、第453號、第454號、第455號、第456號、第457號、第458號（部分）、第459號（部分）、
 第471號（部分）、第472號、第473號、第474號、第475號分地段（部分）、第475號分地段（部分）及第475號分地段（部分）和毗連政府土地
 PROPOSED TEMPORARY OPEN STORAGE OF BUILDING / RECYCLING MATERIALS,
 CONSTRUCTION MACHINERY, USED ELECTRICAL / ELECTRONIC APPLIANCES
 AND PARTS WITH ANCILLARY WORKSHOP ACTIVITIES FOR A PERIOD OF 3 YEARS
 LOTS 369 RP (PART), 370 RP (PART), 371 S.A (PART), 371 S.B (PART), 381 RP (PART), 382 RP (PART), 383 RP, 384, 385, 386,
 387, 388, 389 RP, 390 RP (PART), 391 RP, 439 RP (PART), 440 (PART), 444, 445, 446, 447, 448, 449, 450 S.A, 450 S.B, 450 S.C,
 451, 452, 453, 454, 455, 456, 457, 458 (PART), 459 (PART), 471 (PART), 472, 473, 474, 475 S.A (PART), 475 S.A ss.1
 AND 475 S.B (PART) IN D.D.119 AND ADJOINING GOVERNMENT LAND, TONG YAN SAN TSUEN, YUEN LONG

規劃署
 PLANNING
 DEPARTMENT



參考編號
 REFERENCE No.
 A/YL-TYST/896

圖 PLAN
 A-4a



實地照片 SITE PHOTOS

本圖於2018年6月1日擬備，所根據的資料為攝於2018年4月27日的實地照片
 PLAN PREPARED ON 1.6.2018
 BASED ON SITE PHOTOS
 TAKEN ON 27.4.2018

擬議臨時露天存放建築材料/建築機器/循環再用物料/舊電器/舊電子產品和零件連附屬工場（為期3年）
 元朗唐人新村丈量約份第113的地段第359號餘段（部分）、第370號餘段（部分）、第371號分地段（部分）、第371號分地段（部分）、
 第381號餘段（部分）、第382號餘段、第383號餘段、第384號、第385號、第386號、第387號、第388號、第389號餘段、第390號餘段、
 第391號餘段、第439號餘段（部分）、第440號（部分）、第444號、第445號、第446號、第447號、第448號、第449號、第450號分地段、
 第450號分地段、第451號、第452號、第453號、第454號、第455號、第456號、第457號、第458號（部分）、第459號（部分）、
 第471號（部分）、第472號、第473號、第474號、第475號分地段（部分）、第475號分地段第1小分段及第475號分地段（部分）和毗連政府土地
 PROPOSED TEMPORARY OPEN STORAGE OF BUILDING / RECYCLING MATERIALS,
 CONSTRUCTION MACHINERY, USED ELECTRICAL / ELECTRONIC APPLIANCES
 AND PARTS WITH ANCILLARY WORKSHOP ACTIVITIES FOR A PERIOD OF 3 YEARS
 LOTS 369 RP (PART), 370 RP (PART), 371 S.A (PART), 371 S.B (PART), 381 RP (PART), 382 RP (PART), 383 RP, 384, 385, 386,
 387, 388, 389 RP, 390 RP, 391 RP, 439 RP (PART), 440 (PART), 444, 445, 446, 447, 448, 449, 450 S.A, 450 S.B, 450 S.C,
 451, 452, 453, 454, 455, 456, 457, 458 (PART), 459 (PART), 471 (PART), 472, 473, 474, 475 S.A (PART), 475 S.A ss.1
 AND 475 S.B (PART) IN D.D.119 AND ADJOINING GOVERNMENT LAND, TONG YAN SAN TSUEN, YUEN LONG

規劃署
 PLANNING
 DEPARTMENT



參考編號
 REFERENCE No.
 A/YL-TYST/896

圖 PLAN
 A-4b

9



第3場區
Compartment 3

10



第3場區
Compartment 3

11



第3場區
Compartment 3

12



第4場區
Compartment 4

實地照片 SITE PHOTOS

本圖於2018年6月1日擬備，所根據的資料為攝於2018年4月27日的實地照片
PLAN PREPARED ON 1.6.2018
BASED ON SITE PHOTOS
TAKEN ON 27.4.2018

擬議臨時露天存放建築材料/建築機器/循環再用物料/舊電器/舊電子產品和零件連附屬工場（為期3年）
元朗唐人新村丈量約份第119的地段第360號餘段(部分)、第370號餘段(部分)、第371號A分段(部分)、第371號B分段(部分)、
第381號餘段(部分)、第382號餘段、第383號餘段、第384號、第385號、第386號、第387號、第388號、第389號餘段、第390號餘段、
第391號餘段、第439號餘段(部分)、第440號(部分)、第444號、第445號、第446號、第447號、第448號、第449號、第450號A分段、
第450號B分段、第450號C分段、第451號、第452號、第453號、第454號、第455號、第456號、第457號、第458號(部分)、第459號(部分)、
第471號(部分)、第472號、第473號、第474號、第475號A分段(部分)、第475號B分段(部分)及第475號C分段(部分)和毗連政府土地
PROPOSED TEMPORARY OPEN STORAGE OF BUILDING / RECYCLING MATERIALS,
CONSTRUCTION MACHINERY, USED ELECTRICAL / ELECTRONIC APPLIANCES
AND PARTS WITH ANCILLARY WORKSHOP ACTIVITIES FOR A PERIOD OF 3 YEARS
LOTS 369 RP (PART), 370 RP (PART), 371 S.A (PART), 371 S.B (PART), 381 RP (PART), 382 RP, 383 RP, 384, 385, 386,
387, 388, 389 RP, 390 RP, 391 RP, 439 RP (PART), 440 (PART), 444, 445, 446, 447, 448, 449, 450 S.A, 450 S.B, 450 S.C,
451, 452, 453, 454, 455, 456, 457, 458 (PART), 459 (PART), 471 (PART), 472, 473, 474, 475 S.A (PART), 475 S.A ss.1
AND 475 S.B (PART) IN D.D.119 AND ADJOINING GOVERNMENT LAND, TONG YAN SAN TSUEN, YUEN LONG

規劃署
PLANNING
DEPARTMENT



參考編號
REFERENCE No.
A/YL-TYST/896

圖 PLAN
A-4c



13

第4場區
Compartment 4



14

第4場區
Compartment 4



15

第4場區
Compartment 4



16

第5場區
Compartment 5

實地照片 SITE PHOTOS

本圖於2018年6月1日擬備，所根據的資料為攝於2018年4月27日的實地照片
PLAN PREPARED ON 1.6.2018
BASED ON SITE PHOTOS
TAKEN ON 27.4.2018

擬議臨時露天存放建築材料/建築機器/循環再用物料/舊電器/舊電子產品和零件連附屬工場（為期3年）
元朗唐人新村丈量約份第113的地段第359號餘段（部分）、第370號餘段（部分）、第371號A分段（部分）、第371號B分段（部分）、
第381號餘段（部分）、第382號餘段、第383號餘段、第384號、第385號、第386號、第387號、第388號、第389號餘段、第390號餘段、
第391號餘段、第439號餘段（部分）、第440號（部分）、第444號、第445號、第446號、第447號、第448號、第449號、第450號A分段、
第450號B分段、第450號C分段、第451號、第452號、第453號、第454號、第455號、第456號、第457號、第458號（部分）、第459號（部分）、
第471號（部分）、第472號、第473號、第474號、第475號A分段（部分）、第475號B分段（部分）及第475號C分段（部分）和毗連政府土地
PROPOSED TEMPORARY OPEN STORAGE OF BUILDING / RECYCLING MATERIALS,
CONSTRUCTION MACHINERY, USED ELECTRICAL / ELECTRONIC APPLIANCES
AND PARTS WITH ANCILLARY WORKSHOP ACTIVITIES FOR A PERIOD OF 3 YEARS
LOTS 369 RP (PART), 370 RP (PART), 371 S.A (PART), 371 S.B (PART), 381 RP (PART), 382 RP, 383 RP, 384, 385, 386,
387, 388, 389 RP, 390 RP, 391 RP, 439 RP (PART), 440 (PART), 444, 445, 446, 447, 448, 449, 450 S.A, 450 S.B, 450 S.C,
451, 452, 453, 454, 455, 456, 457, 458 (PART), 459 (PART), 471 (PART), 472, 473, 474, 475 S.A (PART), 475 S.A ss.1
AND 475 S.B (PART) IN D.D.119 AND ADJOINING GOVERNMENT LAND, TONG YAN SAN TSUEN, YUEN LONG

規劃署
PLANNING
DEPARTMENT



參考編號
REFERENCE No.
A/YL-TYST/896

圖 PLAN
A-4d

17



18



19



20



實地照片 SITE PHOTOS

本圖於2018年6月1日擬備，所根據的資料為攝於2018年4月27日的實地照片
PLAN PREPARED ON 1.6.2018
BASED ON SITE PHOTOS
TAKEN ON 27.4.2018

擬議臨時露天存放建築材料/建築機器/循環再用物料/舊電器/舊電子產品和零件連附屬工場（為期3年）
元朗唐人新村工業區的118地段第360號餘段（部分）、第370號餘段（部分）、第371號A分段（部分）、第371號B分段（部分）、
第381號餘段（部分）、第382號餘段、第383號餘段、第384號、第385號、第386號、第387號、第388號、第389號餘段、第390號餘段、
第391號餘段、第439號餘段（部分）、第440號（部分）、第444號、第445號、第446號、第447號、第448號、第449號、第450號A分段、
第450號B分段、第451號、第452號、第453號、第454號、第455號、第456號、第457號、第458號（部分）、第459號（部分）、
第471號（部分）、第472號、第473號、第474號、第475號A分段（部分）、第475號B分段（部分）及第475號C分段（部分）和毗連政府土地
PROPOSED TEMPORARY OPEN STORAGE OF BUILDING / RECYCLING MATERIALS,
CONSTRUCTION MACHINERY, USED ELECTRICAL / ELECTRONIC APPLIANCES
AND PARTS WITH ANCILLARY WORKSHOP ACTIVITIES FOR A PERIOD OF 3 YEARS
LOTS 369 RP (PART), 370 RP (PART), 371 S.A (PART), 371 S.B (PART), 381 RP (PART), 382 RP (PART), 383 RP, 384, 385, 386,
387, 388, 389 RP, 390 RP, 391 RP, 439 RP (PART), 440 (PART), 444, 445, 446, 447, 448, 449, 450 S.A, 450 S.B, 450 S.C,
451, 452, 453, 454, 455, 456, 457, 458 (PART), 459 (PART), 471 (PART), 472, 473, 474, 475 S.A (PART), 475 S.A ss.1
AND 475 S.B (PART) IN D.D.119 AND ADJOINING GOVERNMENT LAND, TONG YAN SAN TSUEN, YUEN LONG

規劃署
PLANNING
DEPARTMENT



參考編號
REFERENCE No.
A/YL-TYST/896

圖 PLAN
A-4e

21



第5場區
Compartment 5

22



第5場區
Compartment 5

23



第5場區
Compartment 5

第6場區
Compartment 6

申請地點
APPLICATION SITE

24



第6場區
Compartment 6

實地照片 SITE PHOTOS

本圖於2018年6月1日擬備，所根據的資料為攝於2018年4月27日的實地照片
PLAN PREPARED ON 1.6.2018
BASED ON SITE PHOTOS
TAKEN ON 27.4.2018

擬議臨時露天存放建築材料/建築機器/循環再用物料/舊電器/舊電子產品和零件連附屬工場（為期3年）
元朗唐人新村工業區的118地段第369號餘段（部分）、第370號餘段（部分）、第371號A分段（部分）、第371號B分段（部分）、
第381號餘段（部分）、第382號餘段、第383號餘段、第384號、第385號、第386號、第387號、第388號、第389號餘段、第390號餘段、
第391號餘段、第439號餘段（部分）、第440號（部分）、第444號、第445號、第446號、第447號、第448號、第449號、第450號A分段、
第450號B分段、第451號、第452號、第453號、第454號、第455號、第456號、第457號、第458號（部分）、第459號（部分）、
第471號（部分）、第472號、第473號、第474號、第475號A分段（部分）、第475號B分段（部分）及第475號C分段（部分）和毗連政府土地
PROPOSED TEMPORARY OPEN STORAGE OF BUILDING / RECYCLING MATERIALS,
CONSTRUCTION MACHINERY, USED ELECTRICAL / ELECTRONIC APPLIANCES
AND PARTS WITH ANCILLARY WORKSHOP ACTIVITIES FOR A PERIOD OF 3 YEARS
LOTS 369 RP (PART), 370 RP (PART), 371 S.A (PART), 371 S.B (PART), 381 RP (PART), 382 RP, 383 RP, 384, 385, 386,
387, 388, 389 RP, 390 RP, 391 RP, 439 RP (PART), 440 (PART), 444, 445, 446, 447, 448, 449, 450 S.A, 450 S.B, 450 S.C,
451, 452, 453, 454, 455, 456, 457, 458 (PART), 459 (PART), 471 (PART), 472, 473, 474, 475 S.A (PART), 475 S.A ss.1
AND 475 S.B (PART) IN D.D.119 AND ADJOINING GOVERNMENT LAND, TONG YAN SAN TSUEN, YUEN LONG

規劃署
PLANNING
DEPARTMENT



參考編號
REFERENCE No.
A/YL-TYST/896

圖 PLAN
A-4f

25



實地照片 SITE PHOTOS

本圖於2018年6月1日擬備，所根據的資料為攝於2018年4月27日的實地照片
 PLAN PREPARED ON 1.6.2018
 BASED ON SITE PHOTOS
 TAKEN ON 27.4.2018

擬議臨時露天存放建築材料/建築機器/循環再用物料/舊電器/舊電子產品和零件連附屬工場（為期3年）
 元朗唐人新村工業邨第119地段第369號餘段（部分）、第370號餘段（部分）、第371號A分段（部分）、第371號B分段（部分）、
 第381號餘段（部分）、第382號餘段、第383號餘段、第384號、第385號、第386號、第387號、第388號、第389號餘段、第390號餘段、
 第391號餘段、第439號餘段（部分）、第440號（部分）、第444號、第445號、第446號、第447號、第448號、第449號、第450號A分段、
 第450號B分段、第451號、第452號、第453號、第454號、第455號、第456號、第457號、第458號（部分）、第459號（部分）、
 第471號（部分）、第472號、第473號、第474號、第475號A分段（部分）、第475號B分段（部分）及第475號C分段（部分）和毗連政府土地
 PROPOSED TEMPORARY OPEN STORAGE OF BUILDING / RECYCLING MATERIALS,
 CONSTRUCTION MACHINERY, USED ELECTRICAL / ELECTRONIC APPLIANCES
 AND PARTS WITH ANCILLARY WORKSHOP ACTIVITIES FOR A PERIOD OF 3 YEARS
 LOTS 369 RP (PART), 370 RP (PART), 371 S.A (PART), 371 S.B (PART), 381 RP (PART), 382 RP, 383 RP, 384, 385, 386,
 387, 388, 389 RP, 390 RP, 391 RP, 439 RP (PART), 440 (PART), 444, 445, 446, 447, 448, 449, 450 S.A, 450 S.B, 450 S.C,
 451, 452, 453, 454, 455, 456, 457, 458 (PART), 459 (PART), 471 (PART), 472, 473, 474, 475 S.A (PART), 475 S.A ss.1
 AND 475 S.B (PART) IN D.D.119 AND ADJOINING GOVERNMENT LAND, TONG YAN SAN TSUEN, YUEN LONG

規劃署
 PLANNING
 DEPARTMENT



參考編號
 REFERENCE No.
 A/YL-TYST/896

圖 PLAN
 A-4g