

Application Site

<p>Project 2018/001 Proposed Temporary Open Storage and Warehouse for Storage of Recyclable Materials (Plastic and Metal), Open Storage of Mobile Toilets, Open Storage of Construction Machinery and Material for a Period of 3 Years at Lot 2712 S.B (Part) in D.D.120 & Lots 1639 (Part), 1640 (Part), 1649 (Part), 1650 (Part), 1663 (Part), 1664 (Part), 1665, 1666 (Part), 1667 (Part), 1668 (Part), 1669 (Part), 1673 (Part), 1674 (Part), 1675, 1676 S.A & B (Part) in D.D.121 and Adjoining Government Land, Shan Ha Tsuen, Yuen Long, N.T.</p>	<p>Drawing Title 圖名 Location Plan</p>	<p>Remarks 備註 ●●● Vehicular access leading from Shan Ha Road</p>
	<p>Drawing No. 圖號 Figure 2</p>	<p>Scale 比例尺 1:7500</p>

(摘錄自申請人於 16.4.2018 呈交的補充資料)
 (Extract from Applicant's Supplementary Information Submitted on 16.4.2018)

參考編號
 REFERENCE No.
AYL-TYST/897

繪圖 DRAWING
A-1

N



Structure 9
Site office
GFA: Not exceeding 120m²
Height: Not exceeding 8m
No. of storey: 2

Structure 10
Electricity meter room
GFA: Not exceeding 9m²
Height: Not exceeding 3m
No. of storey: 1

Structure 12
Open shed for storage use
GFA: Not exceeding 145m²
Covered land area:
Not exceeding 105m²
Height: Not exceeding 7m
No. of storey: 2

Ingress/Egress to adjoining land

Structure 1
Site office
GFA: Not exceeding 40m²
Height: Not exceeding 8m
No. of storey: 2

Structure 7
Open shed for storage use
GFA: Not exceeding 150m²
Height: Not exceeding 4.5m
No. of storey: 1

Structure 8
Open shed for storage use
GFA: Not exceeding 168m²
Height: Not exceeding 4.5m
No. of storey: 1

Structure 11
Toilet
GFA: Not exceeding 20m²
Height: Not exceeding 3m
No. of storey: 1

Ingress/Egress to adjoining site

Open Storage of Construction Machinery & Material

Open storage of construction machinery & material

Structure 2
Site office
GFA: Not exceeding 75m²
Height: Not exceeding 3m
No. of storey: 1

Structure 6
Warehouse for storage use
GFA: Not exceeding 216m²
Height: Not exceeding 4.5m
No. of storey: 1

Structure 5
Open shed for storage use
GFA: Not exceeding 150m²
Height: Not exceeding 6m
No. of storey: 1

Open Storage of Mobile Toilets

Open Storage of Recycled Material/ Construction Material

2 loading/unloading bays of 11m x 3.5m for medium goods vehicle

Ingress/Egress to adjoining land

23m diameter manoeuvring circle

8m Ingress/Egress

Structure 3
Changing room
GFA: Not exceeding 80m²
Height: Not exceeding 3m
No. of storey: 1

Structure 4
Site office
GFA: Not exceeding 225m²
Height: Not exceeding 8m
No. of storey: 2

Project 項目名稱:

Proposed Temporary Open Storage and Warehouse for Storage of Recyclable Materials (Plastic and Metal), Open Storage of Mobile Toilets, Open Storage of Construction Machinery and Material for a Period of 3 Years at Lot 2712 S.B (Part) in D.D.120 & Lots 1639 (Part), 1640 (Part), 1649 (Part), 1650 (Part), 1663 (Part), 1664 (Part), 1665, 1666 (Part), 1667 (Part), 1668 (Part), 1669 (Part), 1673 (Part), 1674 (Part), 1675, 1676 S.A & B (Part) in D.D.121 and Adjoining Government Land, Shan Ha Tsuen, Yuen Long, N.T.

Drawing Title 圖目:

Proposed Layout Plan

Remarks 備註:

Drawing No. 圖號:

Figure 3

Scale 比例:

1:1000

(摘錄自申請人於 2.5.2018 提交的補充資料)
Extract from Applicant's Supplementary Information Submitted on 2.5.2018)

參考編號

REFERENCE No.

A/YL-TYST/897

繪圖 DRAWING

A-2

N



Tree	Approximate Height	Spacing
○ Existing trees to be preserved	4m to 6m	3m to 4m

Structure 9

Site office
GFA: Not exceeding 120m²
Height: Not exceeding 8m
No. of storey: 2

Structure 7

Open shed for storage use
GFA: Not exceeding 150m²
Height: Not exceeding 4.5m
No. of storey: 1

Structure 6

Warehouse for storage use
GFA: Not exceeding 216m²
Height: Not exceeding 4.5m
No. of storey: 1

Structure 5

Open shed for storage use
GFA: Not exceeding 150m²
Height: Not exceeding 6m
No. of storey: 1

Structure 10

Electricity meter room
GFA: Not exceeding 9m²
Height: Not exceeding 3m
No. of storey: 1

Structure 8

Open shed for storage use
GFA: Not exceeding 168m²
Height: Not exceeding 4.5m
No. of storey: 1

Structure 11

Toilet
GFA: Not exceeding 20m²
Height: Not exceeding 3m
No. of storey: 1

Structure 12

Open shed for storage use
GFA: Not exceeding 145m²
Covered land area:
Not exceeding 105m²
Height: Not exceeding 7m
No. of storey: 2

Ingress/Egress to adjoining site

Open Storage of Recycled Material/ Construction Material

2 loading/unloading bays of 11m x 3.5m for medium goods vehicle

Ingress/Egress to adjoining land

23m diameter manoeuvring circle

8m Ingress/Egress

Open storage of construction machinery & material

Open storage of construction machinery & material

Ingress/Egress to adjoining land

Open Storage of Construction Machinery & Material

Structure 1

Site office
GFA: Not exceeding 40m²
Height: Not exceeding 8m
No. of storey: 2

Structure 2

Site office
GFA: Not exceeding 75m²
Height: Not exceeding 3m
No. of storey: 1

Structure 3

Changing room
GFA: Not exceeding 80m²
Height: Not exceeding 3m
No. of storey: 1

Structure 4

Site office
GFA: Not exceeding 225m²
Height: Not exceeding 8m
No. of storey: 2

Project 項目名稱:

Proposed Temporary Open Storage and Warehouse for Storage of Recyclable Materials (Plastic and Metal), Open Storage of Mobile Toilets, Open Storage of Construction Machinery and Material for a Period of 3 Years at Lot 2712 S.B (Part) in D.D.120 & Lots 1639 (Part), 1640 (Part), 1649 (Part), 1650 (Part), 1663 (Part), 1664 (Part), 1665, 1666 (Part), 1667 (Part), 1668 (Part), 1669 (Part), 1673 (Part), 1674 (Part), 1675, 1676 S.A & B (Part) in D.D.121 and Adjoining Government Land, Shan Ha Tsuen, Yuen Long, N.T.

Drawing Title 圖目:

Proposed Landscape & Tree Preservation Plan

Remarks 備註:

Drawing No. 圖號:

Figure 4

Scale 比例:

4:1000

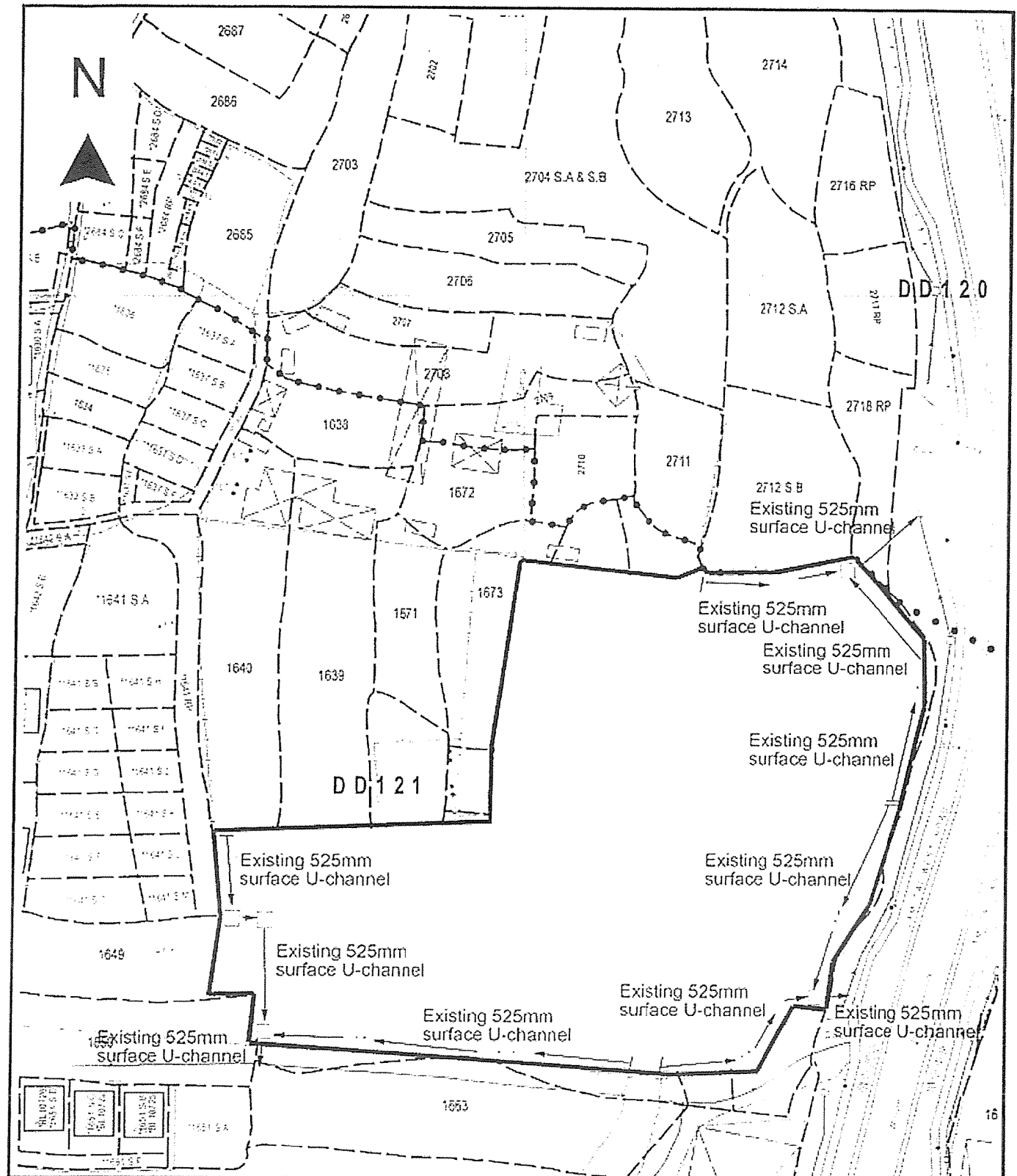
(摘錄自申請人於 2.5.2018 呈交的補充資料)
(Extract from Applicant's Supplementary Information Submitted on 2.5.2018)

參考編號

REFERENCE No.
A/YL-TYST/897

繪圖 DRAWING

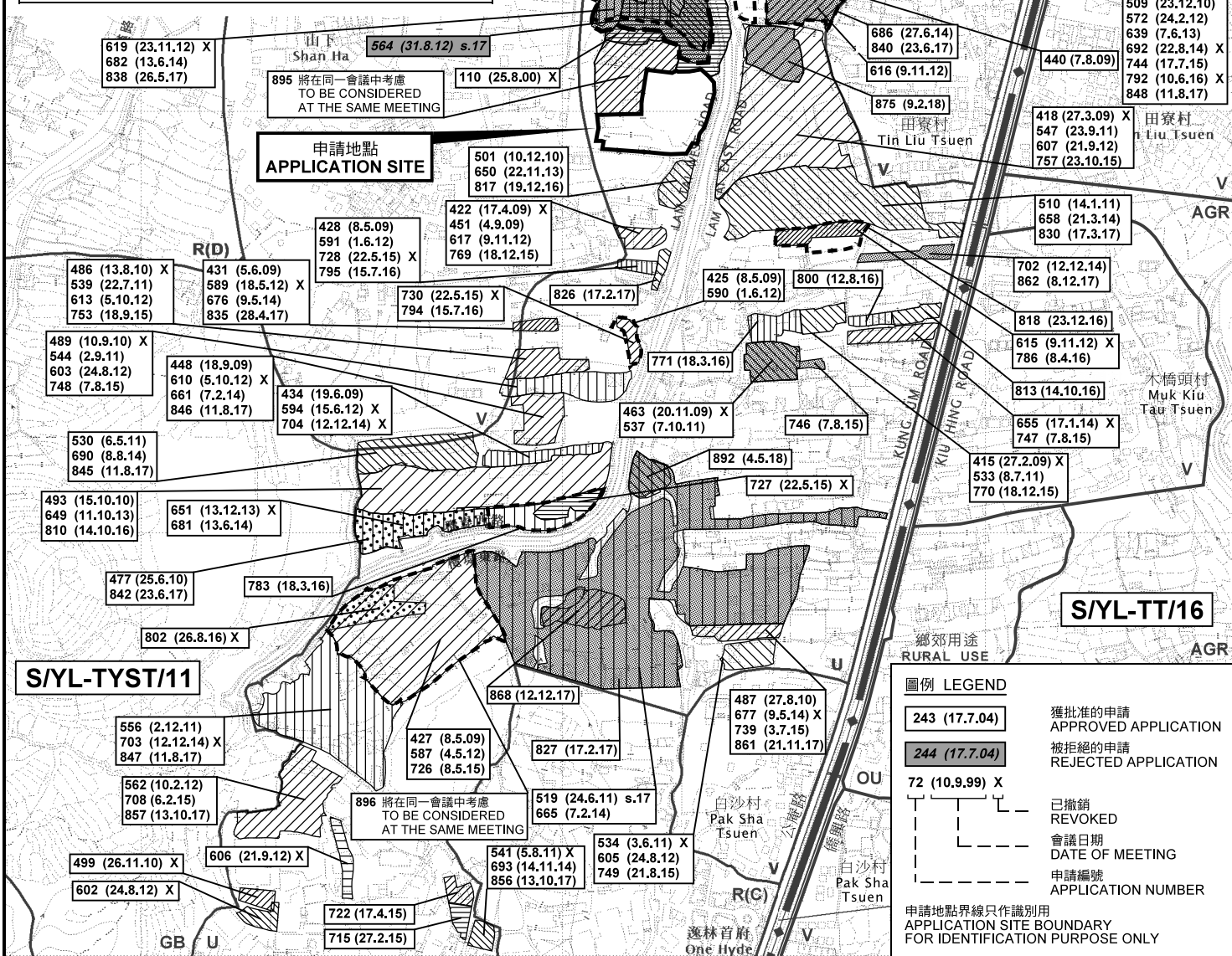
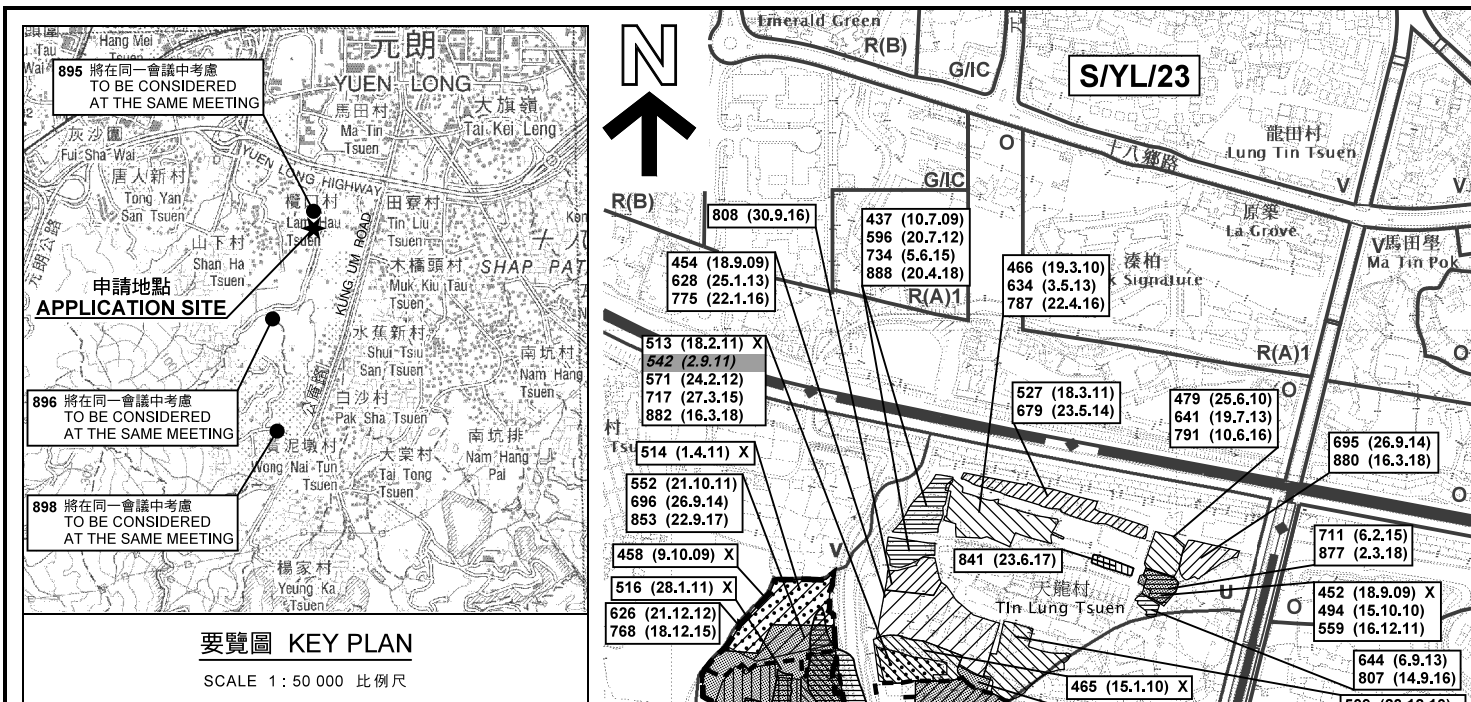
A-3



<p>Project (01) (216):</p> <p>Proposed Temporary Open Storage and Warehouse for Storage of Recyclable Materials (Plastic and Metal), Open Storage of Mobile Toilets, Open Storage of Construction Machinery and Material for a Period of 3 Years at Lot 2712 S.B (Part) in D.D.120 & Lots 1639 (Part), 1640 (Part), 1649 (Part), 1650 (Part), 1663 (Part), 1664 (Part), 1665, 1666 (Part), 1667 (Part), 1668 (Part), 1669 (Part), 1673 (Part), 1674 (Part), 1675, 1676 S.A & B (Part) in D.D.121 and Adjoining Government Land, Shan Ha Tsuen, Yuen Long, N.T.</p>	<p>Drawing Title (01):</p> <p>As-built Drainage Plan</p> <p>Drawing No. (01):</p> <p>Figure 5</p>	<p>Remarks (01):</p> <p>This drainage plan was accepted for compliance with planning conditions (g) & (h) for previous planning permission No. A/YL-TYST/416</p> <p>Scale (01):</p> <p>4:1000</p>
--	---	---

(摘錄自申請人於 16.4.2018 呈交的補充資料)
 (Extract from Applicant's Supplementary Information Submitted on 16.4.2018)

<p>參考編號 REFERENCE No. A/YL-TYST/897</p>	<p>繪圖 DRAWING A-4</p>
---	---------------------------



本摘要圖於2018年6月4日擬備，所根據的資料為於2017年9月29日展示的分區計劃大綱圖編號 S/YL-TYST/11 EXTRACT PLAN PREPARED ON 4.6.2018 BASED ON OUTLINE ZONING PLAN NO. S/YL-TYST/11 EXHIBITED ON 29.9.2017

位置圖及同類申請 LOCATION PLAN WITH SIMILAR APPLICATIONS

臨時貨倉及露天存放回收物料（包括塑膠和金屬物品）、露天存放流動廁所及露天存放建築機械及材料（為期3年）
元朗山下村文庫約份第120約地段第212號部分、文庫約份第121約地段第1639號（部分）、第1640號（部分）、第1641號（部分）、第1642號（部分）、第1643號（部分）、第1644號（部分）、第1665號、第1668號（部分）、第1669號（部分）、第1670號（部分）、第1671號（部分）、第1672號（部分）、第1673號（部分）、第1674號（部分）、第1675號、第1676號A及B部分（部分）和毗連政府土地
TEMPORARY OPEN STORAGE AND WAREHOUSE FOR STORAGE OF RECYCLABLE MATERIALS (PLASTIC AND METAL), OPEN STORAGE OF MOBILE TOILETS, AND OPEN STORAGE OF CONSTRUCTION MACHINERY AND MATERIAL FOR A PERIOD OF 3 YEARS
LOT 27-12 S.B (PART), 1665, 1666 (PART), 1667 (PART), 1668 (PART), 1669 (PART), 1670 (PART), 1671 (PART), 1672 (PART), 1673, 1674 (PART), 1675, 1676 S.A&B (PART) IN D.D. 121 AND ADJOINING GOVERNMENT LAND, SHAN HA TSUEN, YUEN LONG

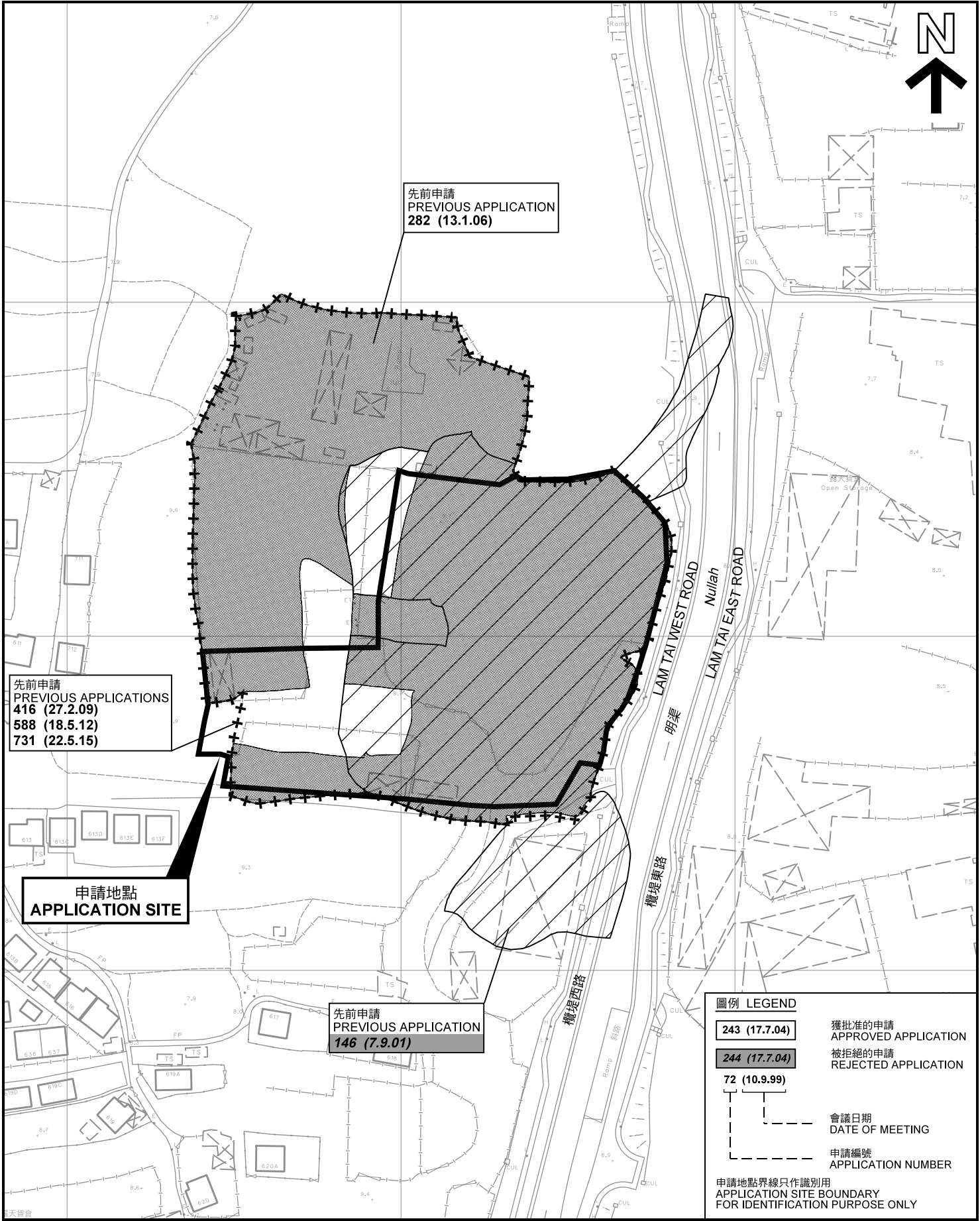
SCALE 1 : 7 500 比例尺

米 100 0 100 200 300 米
METRES

規劃署 PLANNING DEPARTMENT

參考編號 REFERENCE No. **A/YL-TYST/897**

圖 PLAN A-1a



先前申請
PREVIOUS APPLICATION
282 (13.1.06)

先前申請
PREVIOUS APPLICATIONS
416 (27.2.09)
588 (18.5.12)
731 (22.5.15)

申請地點
APPLICATION SITE

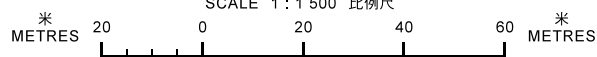
先前申請
PREVIOUS APPLICATION
146 (7.9.01)

圖例 LEGEND	
	243 (17.7.04) 獲批准的申請 APPROVED APPLICATION
	244 (17.7.04) 被拒絕的申請 REJECTED APPLICATION
	72 (10.9.99) 申請編號 APPLICATION NUMBER
	會議日期 DATE OF MEETING
申請地點界線只作識別用 APPLICATION SITE BOUNDARY FOR IDENTIFICATION PURPOSE ONLY	

先前申請圖 PREVIOUS APPLICATIONS PLAN

臨時貨倉及露天存放回收物料（包括塑膠和金屬物品）、
露天存放流動廁所及露天存放建築機械及材料（為期3年）
元朗山下村丈量約份第120約地段第2712號B分段、丈量約份第121約地段第1639號（部分）、
第1640號（部分）、第1649號（部分）、第1650號（部分）、第1653號（部分）、第1664號（部分）、第1665號、
第1666號（部分）、第1667號（部分）、第1668號（部分）、第1669號（部分）、第1673號（部分）、
第1674號（部分）、第1675號、第1676號A及B分段（部分）和毗連政府土地
TEMPORARY OPEN STORAGE AND WAREHOUSE FOR STORAGE OF
RECYCLABLE MATERIALS (PLASTIC AND METAL), OPEN STORAGE OF MOBILE TOILETS, AND
OPEN STORAGE OF CONSTRUCTION MACHINERY AND MATERIAL FOR A PERIOD OF 3 YEARS
LOT 2712 S.B (PART) IN D.D. 120, LOTS 1639 (PART), 1640 (PART), 1649 (PART), 1650 (PART), 1653 (PART), 1663 (PART),
1664 (PART), 1665, 1666 (PART), 1667 (PART), 1668 (PART), 1669 (PART), 1673 (PART), 1674 (PART), 1675,
1676 S.A&B (PART) IN D.D. 121 AND ADJOINING GOVERNMENT LAND, SHAN HA TSUEN, YUEN LONG

SCALE 1 : 1 500 比例尺



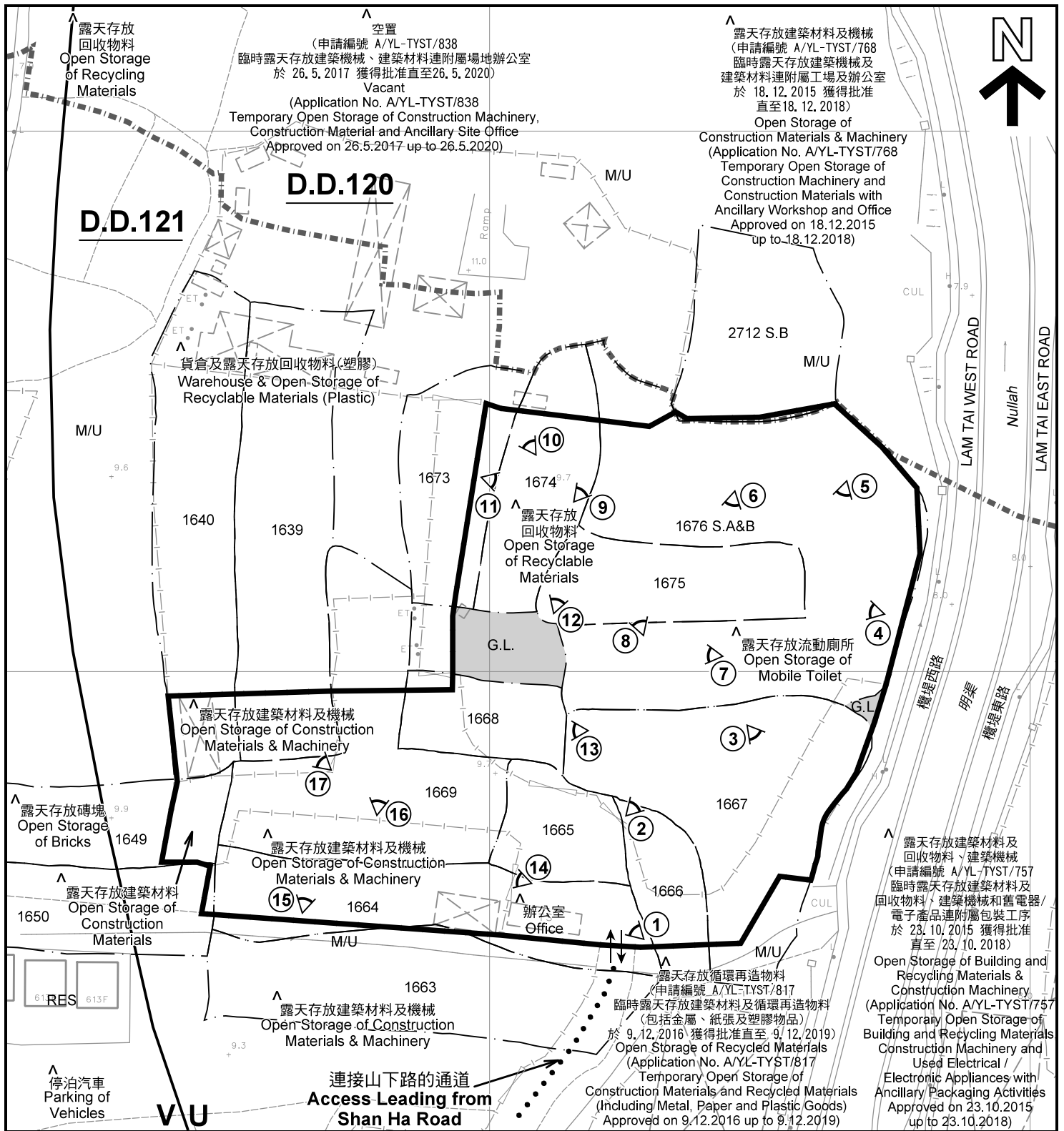
本摘要圖於2018年6月1日擬備，所根據的資料為測量圖編號 6-NW-14C, 14D, 19A 及 19B
EXTRACT PLAN PREPARED ON 1.6.2018
BASED ON SURVEY SHEETS No.
6-NW-14C, 14D, 19A & 19B

規劃署
PLANNING
DEPARTMENT



參考編號
REFERENCE No.
AYL-TYST/897

圖 PLAN
A-1b



註釋 Notes:

- (1) 2018年5月23日勘測的土地用途
Land uses shown on this plan are in accordance with the land use survey conducted by the Planning Department on 23.5.2018
- (2) * 土地用途跟1993年6月21日勘測的土地用途一致
Indicates that the use is the same as that revealed by the land use survey conducted by the Planning Department on 21.6.1993
- (3) ^ 土地用途跟1993年6月21日勘測的土地用途有別
Indicates that the use is different from that revealed by the land use survey conducted by the Planning Department on 21.6.1993

圖例 LEGEND

- | | | | |
|--|--|-----|---|
| | 申請地點(界線只作識別用)
APPLICATION SITE (BOUNDARY FOR IDENTIFICATION PURPOSE ONLY) | RES | 住用構築物
RESIDENTIAL STRUCTURES |
| | 鄉村式發展
VILLAGE TYPE DEVELOPMENT | M/U | 荒地
UNUSED LAND |
| | 未決定用途
UNDETERMINED | | 實地照片的觀景點
VIEWING POINT OF SITE PHOTO |
| | 政府土地
GOVERNMENT LAND | | 丈量約份界線
D.D. BOUNDARY |
| | | | 入口/出口
INGRESS / EGRESS |

平面圖 SITE PLAN

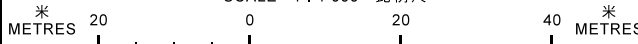
臨時貨倉及露天存放回收物料(包括塑膠和金屬物品)、
露天存放流動廁所及露天存放建築機械及材料(為期3年)

本摘要圖於2018年6月1日擬備, 所根據的資料為測量圖編號 6-NW-14C
EXTRACT PLAN PREPARED ON 1.6.2018
BASED ON SURVEY SHEET No. 6-NW-14C

元朗山下村丈量約份第120約地段第2712號B分段、丈量約份第121約地段第1639號(部分)、第1640號(部分)、第1649號(部分)、第1650號(部分)、第1663號(部分)、第1664號(部分)、第1665號、第1666號(部分)、第1667號(部分)、第1668號(部分)、第1669號(部分)、第1673號(部分)、第1674號(部分)、第1675號、第1676號A及B段(部分)和毗連政府土地

TEMPORARY OPEN STORAGE AND WAREHOUSE FOR STORAGE OF RECYCLABLE MATERIALS (PLASTIC AND METAL), OPEN STORAGE OF MOBILE TOILETS, AND OPEN STORAGE OF CONSTRUCTION MACHINERY AND MATERIAL FOR A PERIOD OF 3 YEARS
LOT 2712 S.B (PART) IN D.D. 120, LOTS 1639 (PART), 1640 (PART), 1649 (PART), 1650 (PART), 1663 (PART), 1664 (PART), 1665, 1666 (PART), 1667 (PART), 1668 (PART), 1669 (PART), 1673 (PART), 1674 (PART), 1675, 1676 S.A&B (PART) IN D.D. 121 AND ADJOINING GOVERNMENT LAND, SHAN HA TSUEN, YUEN LONG

SCALE 1 : 1 000 比例尺



**規劃署
PLANNING
DEPARTMENT**



參考編號
REFERENCE No.
A/YL-TYST/897

**圖 PLAN
A-2**

橫口村
Lam Hau Tsuen



Nullah
LAM TAI WEST ROAD

LAM TAI EAST ROAD

連接山下路的通道
Access Leading from
Shan Ha Road

山下村
Shan Ha
Tsuen

橫堤西路
橫堤東路

圖例 LEGEND



申請地點(界線只作識別用)
APPLICATION SITE
(BOUNDARY FOR IDENTIFICATION
PURPOSE ONLY)

本摘要圖於2018年6月1日擬備，所根據
的資料為地政總署於2018年3月13日拍得
的航攝照片編號 E034877C
EXTRACT PLAN PREPARED ON 1.6.2018
BASED ON AERIAL PHOTO No.
E034877C TAKEN ON 13.3.2018
BY LANDS DEPARTMENT

航攝照片 AERIAL PHOTO

臨時貨倉及露天存放回收物料(包括塑膠和金屬物品)、
露天存放流動廁所及露天存放建築機械及材料(為期3年)
元朗山下村丈量約份第120約地段第2712號B分段、丈量約份第121約地段第1639號(部分)、
第1640號(部分)、第1649號(部分)、第1650號(部分)、第1663號(部分)、第1664號(部分)、第1665號、
第1666號(部分)、第1667號(部分)、第1668號(部分)、第1669號(部分)、第1673號(部分)、
第1674號(部分)、第1675號、第1676號A及B分段(部分)和毗連政府土地
TEMPORARY OPEN STORAGE AND WAREHOUSE FOR STORAGE OF
RECYCLABLE MATERIALS (PLASTIC AND METAL), OPEN STORAGE OF MOBILE TOILETS, AND
OPEN STORAGE OF CONSTRUCTION MACHINERY AND MATERIAL FOR A PERIOD OF 3 YEARS
LOT 2712 S.B (PART) IN D.D. 120, LOTS 1639 (PART), 1640 (PART), 1649 (PART), 1650 (PART), 1663 (PART),
1664 (PART), 1665, 1666 (PART), 1667 (PART), 1668 (PART), 1669 (PART), 1673 (PART), 1674 (PART), 1675,
1676 S.A&B (PART) IN D.D. 121 AND ADJOINING GOVERNMENT LAND, SHAN HA TSUEN, YUEN LONG

規劃署
PLANNING
DEPARTMENT



參考編號
REFERENCE No.
A/YL-TYST/897

圖 PLAN
A-3



申請地點
APPLICATION SITE



申請地點
APPLICATION SITE



申請地點
APPLICATION SITE



申請地點
APPLICATION SITE

實地照片 SITE PHOTOS

本圖於2018年5月31日擬備，所根據的資料為攝於2018年5月23日的實地照片
PLAN PREPARED ON 31.5.2018
BASED ON SITE PHOTOS
TAKEN ON 23.5.2018

臨時貨倉及露天存放回收物料（包括塑膠和金屬物品）、
露天存放流動廁所及露天存放建築機械及材料（為期3年）
元朗山下村丈量約份第120約地段第2712號B分段、丈量約份第121約地段第1639號（部分）、
第1640號（部分）、第1649號（部分）、第1650號（部分）、第1663號（部分）、第1664號（部分）、第1665號、
第1666號（部分）、第1667號（部分）、第1668號（部分）、第1669號（部分）、第1673號（部分）、
第1674號（部分）、第1675號、第1676號A及B分段（部分）和毗連政府土地
TEMPORARY OPEN STORAGE AND WAREHOUSE FOR STORAGE OF
RECYCLABLE MATERIALS (PLASTIC AND METAL), OPEN STORAGE OF MOBILE TOILETS, AND
OPEN STORAGE OF CONSTRUCTION MACHINERY AND MATERIAL FOR A PERIOD OF 3 YEARS
LOT 2712 S.B (PART) IN D.D. 120, LOTS 1639 (PART), 1640 (PART), 1649 (PART), 1650 (PART), 1663 (PART),
1664 (PART), 1665, 1666 (PART), 1667 (PART), 1668 (PART), 1669 (PART), 1673 (PART), 1674 (PART), 1675,
1676 S.A&B (PART) IN D.D. 121 AND ADJOINING GOVERNMENT LAND, SHAN HA TSUEN, YUEN LONG

規劃署
PLANNING
DEPARTMENT



參考編號
REFERENCE No.
A/YL-TYST/897

圖 PLAN
A-4a



5

申請地點
APPLICATION SITE



6

申請地點
APPLICATION SITE



7

申請地點
APPLICATION SITE



8

申請地點
APPLICATION SITE

實地照片 SITE PHOTOS

臨時貨倉及露天存放回收物料（包括塑膠和金屬物品）、
露天存放流動廁所及露天存放建築機械及材料（為期3年）
元朗山下村丈量約份第120約地段第2712號B分段、丈量約份第121約地段第1639號（部分）、
第1640號（部分）、第1649號（部分）、第1650號（部分）、第1663號（部分）、第1664號（部分）、第1665號、
第1666號（部分）、第1667號（部分）、第1668號（部分）、第1669號（部分）、第1673號（部分）、
第1674號（部分）、第1675號、第1676號A及B分段（部分）和毗連政府土地
TEMPORARY OPEN STORAGE AND WAREHOUSE FOR STORAGE OF
RECYCLABLE MATERIALS (PLASTIC AND METAL), OPEN STORAGE OF MOBILE TOILETS, AND
OPEN STORAGE OF CONSTRUCTION MACHINERY AND MATERIAL FOR A PERIOD OF 3 YEARS
LOT 2712 S.B (PART) IN D.D. 120, LOTS 1639 (PART), 1640 (PART), 1649 (PART), 1650 (PART), 1663 (PART),
1664 (PART), 1665, 1666 (PART), 1667 (PART), 1668 (PART), 1669 (PART), 1673 (PART), 1674 (PART), 1675,
1676 S.A&B (PART) IN D.D. 121 AND ADJOINING GOVERNMENT LAND, SHAN HA TSUEN, YUEN LONG

本圖於2018年5月31日擬備，所根據的資料為攝於2018年5月23日的實地照片
PLAN PREPARED ON 31.5.2018
BASED ON SITE PHOTOS
TAKEN ON 23.5.2018

規劃署
PLANNING
DEPARTMENT



參考編號
REFERENCE No.
AYL-TYST/897

圖 PLAN
A-4b



9

申請地點
APPLICATION SITE



10

申請地點
APPLICATION SITE



11

申請地點
APPLICATION SITE

實地照片 SITE PHOTOS

本圖於2018年5月31日擬備，所根據的資料為攝於2018年5月23日的實地照片
PLAN PREPARED ON 31.5.2018
BASED ON SITE PHOTOS
TAKEN ON 23.5.2018

臨時貨倉及露天存放回收物料（包括塑膠和金屬物品）、
露天存放流動廁所及露天存放建築機械及材料（為期3年）
元朗山下村丈量約份第120約地段第2712號B分段、丈量約份第121約地段第1639號（部分）、
第1640號（部分）、第1649號（部分）、第1650號（部分）、第1663號（部分）、第1664號（部分）、第1665號、
第1666號（部分）、第1667號（部分）、第1668號（部分）、第1669號（部分）、第1673號（部分）、
第1674號（部分）、第1675號、第1676號A及B分段（部分）和毗連政府土地
TEMPORARY OPEN STORAGE AND WAREHOUSE FOR STORAGE OF
RECYCLABLE MATERIALS (PLASTIC AND METAL), OPEN STORAGE OF MOBILE TOILETS, AND
OPEN STORAGE OF CONSTRUCTION MACHINERY AND MATERIAL FOR A PERIOD OF 3 YEARS
LOT 2712 S.B (PART) IN D.D. 120, LOTS 1639 (PART), 1640 (PART), 1649 (PART), 1650 (PART), 1663 (PART),
1664 (PART), 1665, 1666 (PART), 1667 (PART), 1668 (PART), 1669 (PART), 1673 (PART), 1674 (PART), 1675,
1676 S.A&B (PART) IN D.D. 121 AND ADJOINING GOVERNMENT LAND, SHAN HA TSUEN, YUEN LONG

規劃署
PLANNING
DEPARTMENT



參考編號
REFERENCE No.
A/YL-TYST/897

圖 PLAN
A-4c

12



申請地點
APPLICATION SITE

13



申請地點
APPLICATION SITE

14



申請地點
APPLICATION SITE

實地照片 SITE PHOTOS

本圖於2018年5月31日擬備，所根據的資料為攝於2018年5月23日的實地照片
PLAN PREPARED ON 31.5.2018
BASED ON SITE PHOTOS
TAKEN ON 23.5.2018

臨時貨倉及露天存放回收物料（包括塑膠和金屬物品）、
露天存放流動廁所及露天存放建築機械及材料（為期3年）
元朗山下村丈量約份第120約地段第2712號B分段、丈量約份第121約地段第1639號（部分）、
第1640號（部分）、第1649號（部分）、第1650號（部分）、第1663號（部分）、第1664號（部分）、第1665號、
第1666號（部分）、第1667號（部分）、第1668號（部分）、第1669號（部分）、第1673號（部分）、
第1674號（部分）、第1675號、第1676號A及B分段（部分）和毗連政府土地
TEMPORARY OPEN STORAGE AND WAREHOUSE FOR STORAGE OF
RECYCLABLE MATERIALS (PLASTIC AND METAL), OPEN STORAGE OF MOBILE TOILETS, AND
OPEN STORAGE OF CONSTRUCTION MACHINERY AND MATERIAL FOR A PERIOD OF 3 YEARS
LOT 2712 S.B (PART) IN D.D. 120, LOTS 1639 (PART), 1640 (PART), 1649 (PART), 1650 (PART), 1663 (PART),
1664 (PART), 1665, 1666 (PART), 1667 (PART), 1668 (PART), 1669 (PART), 1673 (PART), 1674 (PART), 1675,
1676 S.A&B (PART) IN D.D. 121 AND ADJOINING GOVERNMENT LAND, SHAN HA TSUEN, YUEN LONG

規劃署
PLANNING
DEPARTMENT



參考編號
REFERENCE No.
A/YL-TYST/897

圖 PLAN
A-4d

15



申請地點 APPLICATION SITE

16



申請地點 APPLICATION SITE

17



申請地點 APPLICATION SITE

實地照片 SITE PHOTOS

本圖於2018年5月31日擬備，所根據的資料為攝於2018年5月23日及2018年5月25日的實地照片
 PLAN PREPARED ON 31.5.2018
 BASED ON SITE PHOTOS
 TAKEN ON 23.5.2018 & 25.5.2018

臨時貨倉及露天存放回收物料（包括塑膠和金屬物品）、
 露天存放流動廁所及露天存放建築機械及材料（為期3年）
 元朗山下村丈量約份第120約地段第2712號B分段、丈量約份第121約地段第1639號（部分）、
 第1640號（部分）、第1649號（部分）、第1650號（部分）、第1663號（部分）、第1664號（部分）、第1665號、
 第1666號（部分）、第1667號（部分）、第1668號（部分）、第1669號（部分）、第1673號（部分）、
 第1674號（部分）、第1675號、第1676號A及B分段（部分）和毗連政府土地
 TEMPORARY OPEN STORAGE AND WAREHOUSE FOR STORAGE OF
 RECYCLABLE MATERIALS (PLASTIC AND METAL), OPEN STORAGE OF MOBILE TOILETS, AND
 OPEN STORAGE OF CONSTRUCTION MACHINERY AND MATERIAL FOR A PERIOD OF 3 YEARS
 LOT 2712 S.B (PART) IN D.D. 120, LOTS 1639 (PART), 1640 (PART), 1649 (PART), 1650 (PART), 1663 (PART),
 1664 (PART), 1665, 1666 (PART), 1667 (PART), 1668 (PART), 1669 (PART), 1673 (PART), 1674 (PART), 1675,
 1676 S.A&B (PART) IN D.D. 121 AND ADJOINING GOVERNMENT LAND, SHAN HA TSUEN, YUEN LONG

規 劃 署
 PLANNING
 DEPARTMENT



參考編號
 REFERENCE No.
 A/YL-TYST/897

圖 PLAN
 A-4e